

Художественные системы в проектировании одежды

Вся одежда делится на ассортиментные группы:

- Половой признак и возраст носителя одежды,
 - Сезон использования одежды,
 - Функциональное назначение одежды,
 - Стилль, определяющий художественный образ костюма.
-
- Каждая ассортиментная группа изделий выполняется в той или иной художественной системе

В зависимости от задач,
стоящих перед процессом
проектирования,
различаются несколько видов

**художественных
систем**

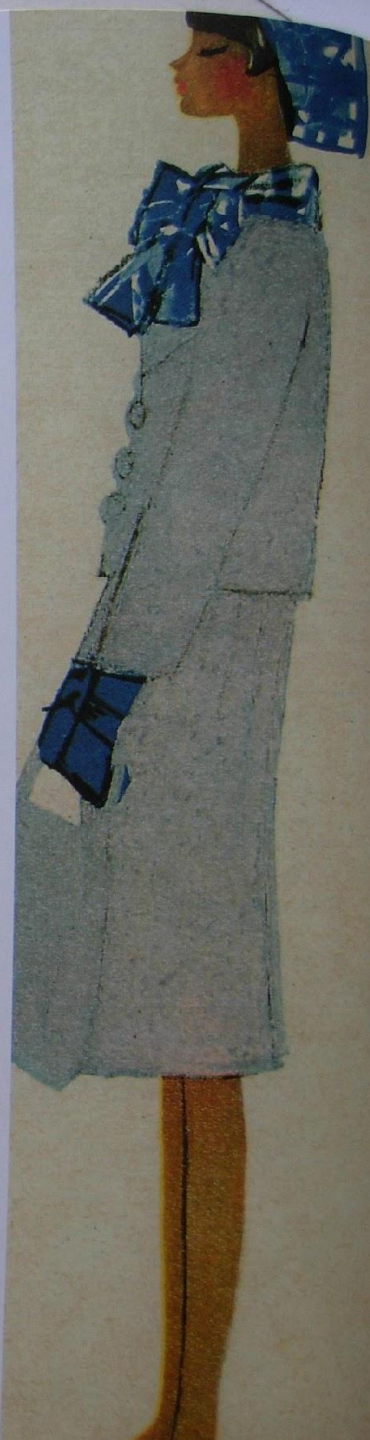
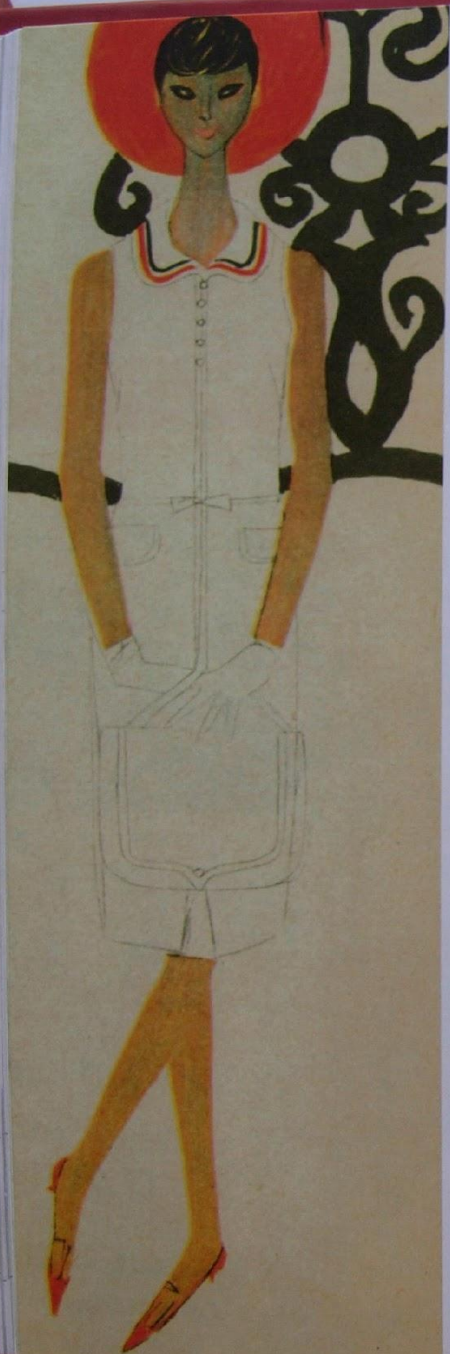
Художественные системы:

- «Автономная»- проектирование единичных моделей костюма,
- «Семейство»- проектирование на основе базовой формы
- «Гарнитур»- полный набор изделий конкретного назначения
- «Комплект»-открытый комплекс изделий взаимозаменяемых, -основа базового гардероба,
- «Ансамбль»-закрытый комплекс изделий, выражающий художественный образ конкретного человека,
- «Коллекция»--проектирование коллекций моделей различного типа и назначения.

Автономная художественная система.

- Проектирование единичных моделей костюма.

- Промышленное производство,
- Типовые фигуры,
- Массовый потребитель,
- Малые или большие серии
- Платья,
- Пальто,
- Плащи,
- Брюки,
- Сорочки,.....



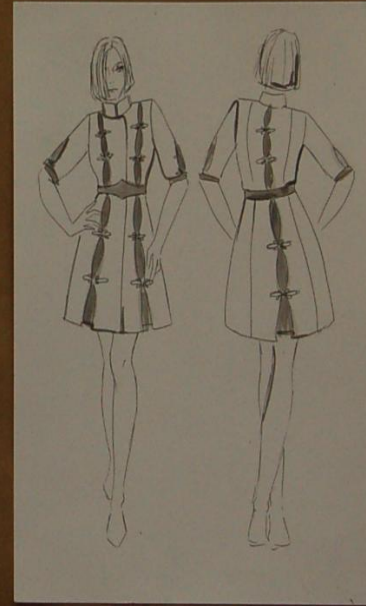
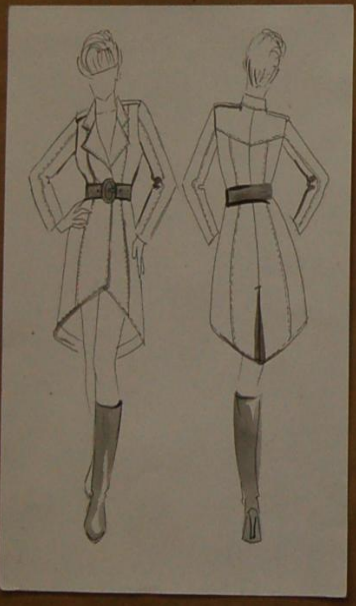
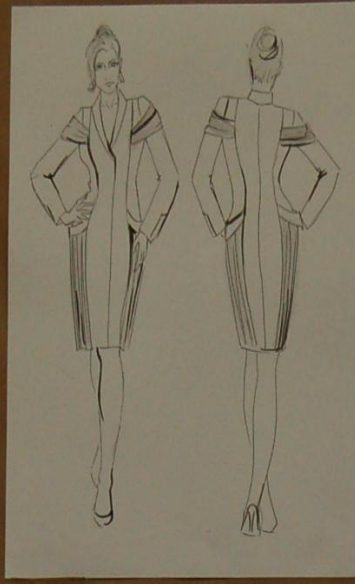
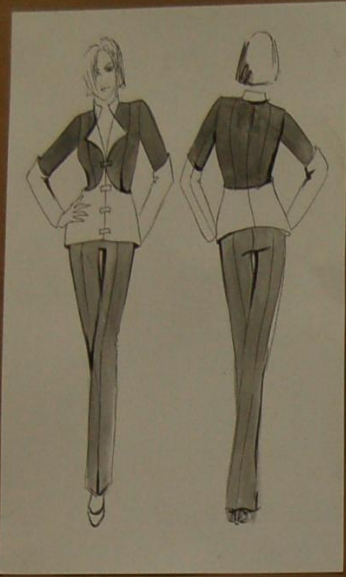


Проектирование моделей одежды на основе базовой формы- « СЕМЕЙСТВО »

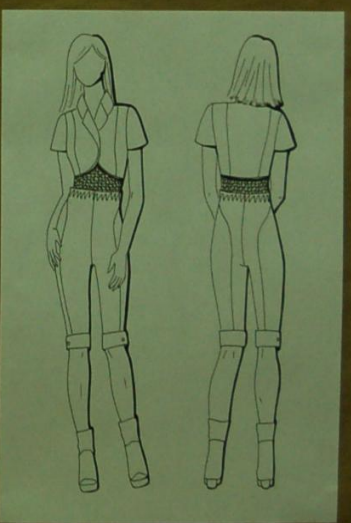
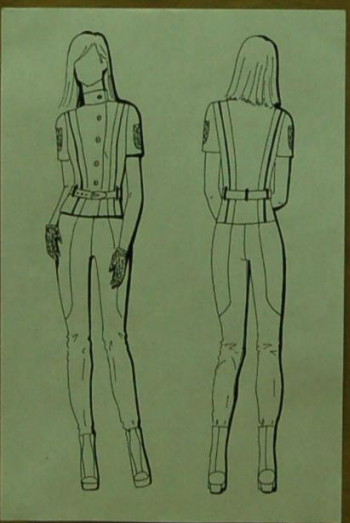
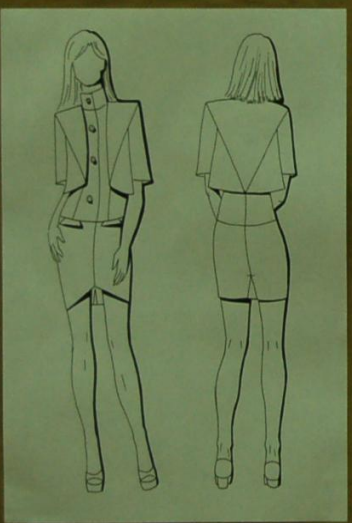
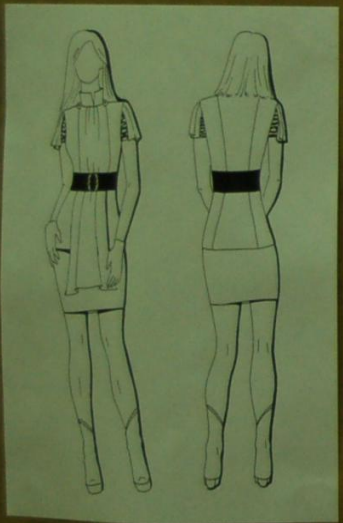
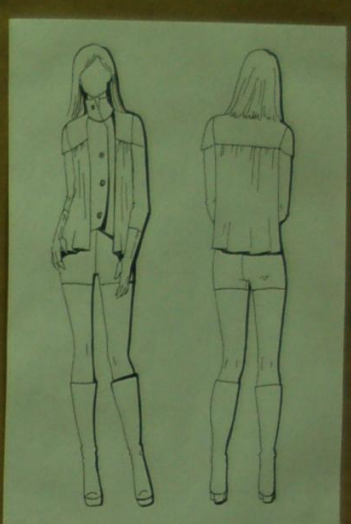
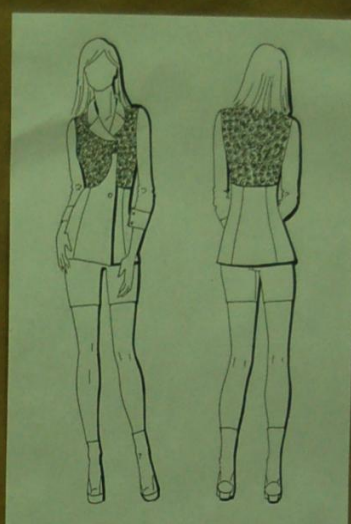
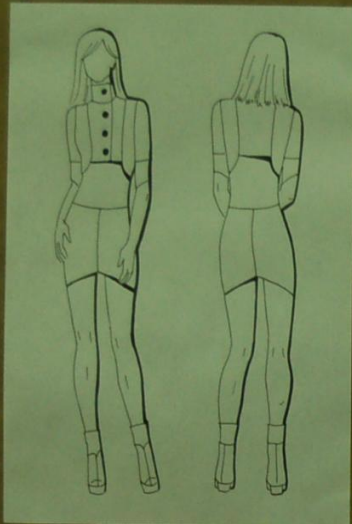
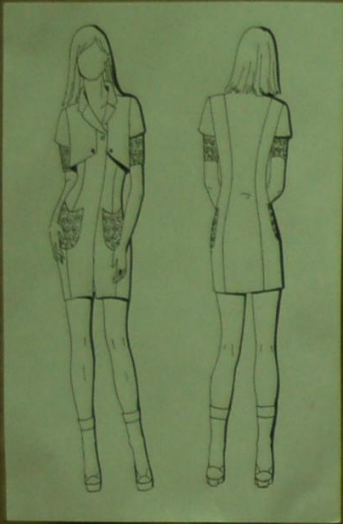
- Серия различных моделей, связанных одной конструктивной формой.
- Приемы проектирования: изменение пропорций, изменение формы и конфигурации деталей, использование различных видов отделки, тканей, фурнитуры, накладных деталей



По мотивам народного костюма



Промышленная коллекция



Моделирование
Цели конструктора для одежды



Проектирование АНСАМБЛЯ

- «Ансамбль»-/ вместе, сразу./фр.
- Ансамбль несет в себе художественный образ конкретного человека, выраженный в продуманной связи и соподчинении одежды и дополнений.
- В ансамбле все предметы одежды не просто согласованы, но и подчинены друг другу .
- В ансамбле все его составные части носят одновременно.
- Ансамбль состоит из предметов одежды, обуви, головных уборов, платков, шарфов, чулок, аксессуаров.....



ность, как бы
требовали
нового нап

Д
ма
то
пер
миро
сится к 19
он снимал
вместе с мод
ном Озенис
ный модой
пробовать
зы, которые
разным л
числе из
кутюрье
которые

Аксессуары
значение -
на голове д



Модернизм Пьера Карде
Куррежа (род. в 1934 г.)

(род. в 1934
наивным, к
них из сле
менной ку
гия означа

кое от
ства
алы
ки

С

бани
стен ка
дитель
удачны
алетны
лежнос
его давни
менты с мета
пластиком о
ромное влия
ременных см

Простой малы
ческий компл
1964 год. Обрат
на потрясающие

5



Ансамбль для концерта



Летний ансамбль на балетный спектакль



26

Ансамбль для танцев



28

Летний театральный ансамбль



Салон «Бёрлингтон».
Коллекция 2001 г.

К ак б
нос
с бе
нем
яние, са
и двига
рым по
и испол
менности
ным. Эле
через в
стиль,

Элеган
шем
вит

Се
кач
ние
зици
ный об
ничего н
есть мес
вещам,

Элегант
нее чув
ряшлив
нечищен
кияж. Вн
ного в по
что-то сво
внимания,
ды, культур

Самыми эле
лин Кеннед
60-х гг.; оч
рин Денёв,
элегантнос

Стиль элеган
то занимает
подогнанные
роспись по тк
предметы, изг
ваться впечатл
всё очень до

Основой с
в мужской
платье либ
ствование

блюде-
мпо-
онич-

ы. ■

а. Внутрен-
ь не-

←
е

с-

ь:

-

М-

О

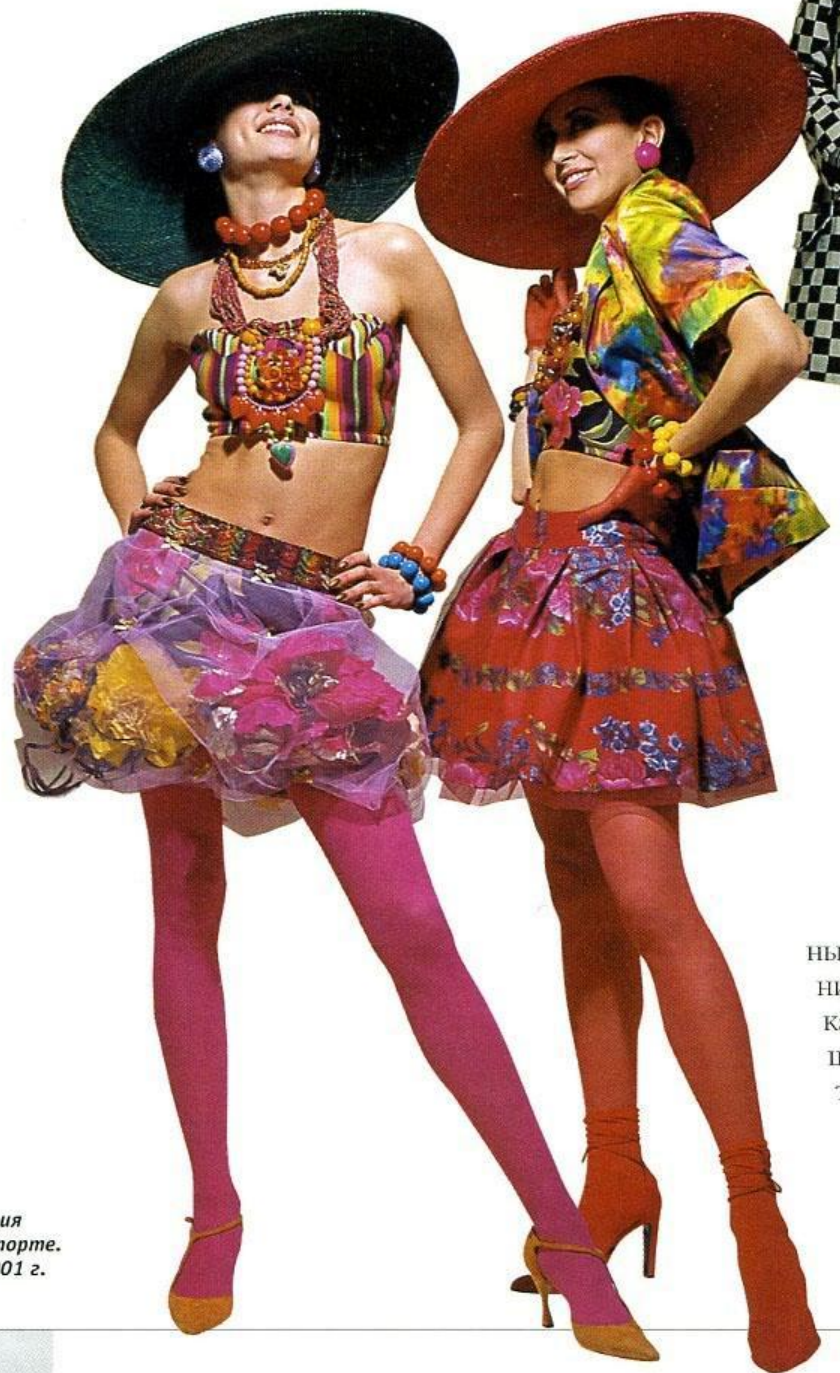


«Ансамбль» подразумевает взаимную согласованность, органическую взаимосвязь, единство частей костюма по пропорциям, цвету, отделкам, по силуэту.

Он является единым целым и не предполагает никаких изменений.

Любое дополнение или
изъятие какого-либо
элемента нарушает его
целостность.

Ансамбль является **закрытой
системой**



*Коллекция
прет-а-порте.
Лето 2001 г.*

НЫ
Н
К
П
Т



Коллекция
весна —
лето
Фотограф
Ирвинг

Версаче — безупречный
мастер цвета. Тотал-лук.
Фотограф Ирвинг Пенн.
Коллекция весна — лето
1991 г.



К системе « Ансамбль»

относятся:

Нарядный туалет,

Костюм для торжественных

случаев,

Костюм для свадьбы,

Костюм специального

назначения,

Сценический костюм



Эскизы костюмов для торжественных случаев

Триумф ансамбля в эпоху Кристиана Диора







ТЕЛЕВИЗОРЫ



LIFE









13 МОДЕЛЕЙ, ДЕМОНСТРИРОВАВШИЕ В 1958 ГОДУ КОЛЛЕКЦИЮ ШИВЕТАН ДИЖА В МОСКВЕ. ИХ ИМЕНА: ХРИСТИН, КУКА, КОФР, ЛЕОЛА, ДАНИ, ГВЕРИ, ДЕНИЗ, НИКАЛИ, ФРАНС, НИКОЛЬ, ФРАНСИНС, СИМОН



Мода проходит, стиль остается.

Коро Шанель

Ансамбль





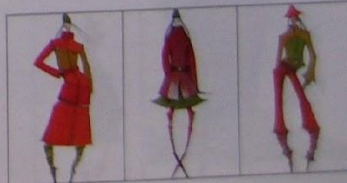
ПЛАСТИЧЕСКИЕ РИТМЫ ГРАФИКИ

Когда мы пытаемся представить себе настроенное человека, наше воображение рисует лицо с выразительными контурами бровей. Если человек сердит или хмурится, брови угловаты и острые, если настроенное добродушное — они мягкие и расслабленные. По чертам лица мы безошибочно узнаем о состоянии души и мыслей человека. Пластические приемы в графике также дают нам возможность видеть и чувствовать образ, «читать его мысли».

Костюмографический язык богат средствами пластического изобразительного выражения. Криволинейные контуры манжет, средних и больших дут могут создавать легкие, воздушные ритмические колебания округлых волн, воланов, драпировок и так далее. Ломаный угловатый пластика производит ощущение неровности, грубоватости. Прямой угол создает впечатление устойчивости, твердости, тушой — расслабленности и бессилия, а острый — ощущение энергии, опасности, остроты, активности. Пластика графики — это качество ее формы быть плавно изогнутой или резко ломаной.

Пластическим языком опасны повествовательные, побудительные и восклицательные мотивы изображений, в которых геометрические формы раскрывает экзотическое состояние предмета.







Ансамбль

используется принцип:

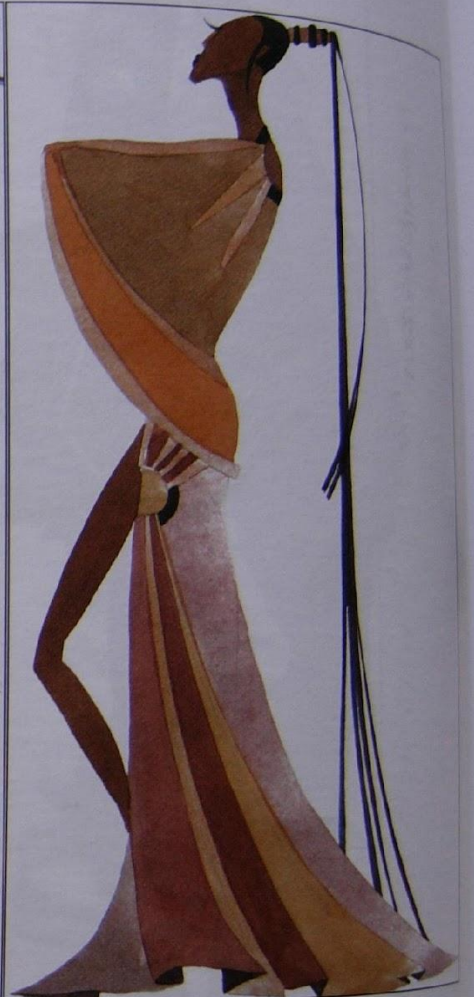
-пластической сопряженности,

-принцип ритмической

сопряженности,

-контраст, нюанс, подобие





Комплект

Комплект

- Особенность комплекта-взаимозаменяемость его частей, в зависимости от назначения.
- Вещи в комплекте равнозначны друг другу, замена одного предмета одежды на другой , не нарушает его художественную целостность.



4

Комплект одежды для девочек

3



Комплект одежды для девушки



Комплект молодежной одежды

Принцип пересечения форм



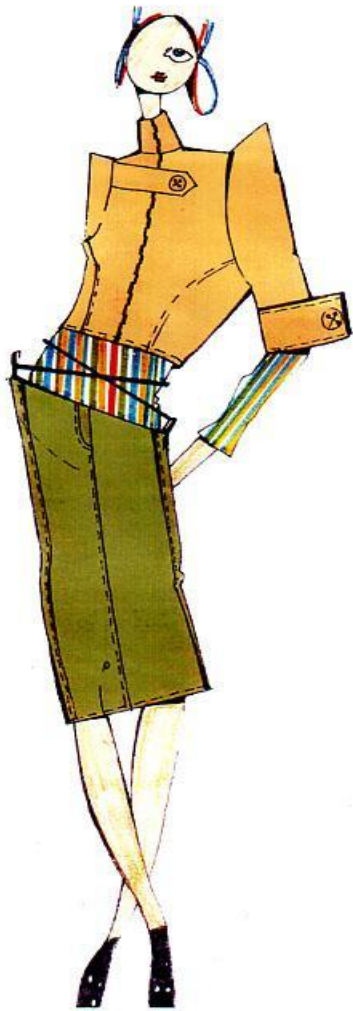
Принцип примыкания форм

Комплект молодежной одежды,
созданный по принципу примыкания
форм



Комплект молодежной одежды,
созданный по принципу
пересечения форм

Принцип пересечения форм



Комплект молодежной одежды,
состоящий из куртки и юбки,
созданный по принципу
зависимости форм, располагающихся
на расстоянии друг от друга

Принцип зависимости
форм,
располагающихся на
расстоянии друг от
друга

Комплект

Единичные вещи

Жакеты,

Юбки

, Брюки,

блузки, свитера....

Комплект предполагает
изменять образ костюма в
зависимости от ситуации

Комплект- открытый комплекс

Вещи в комплекте
соответствуют друг другу

- по форме
- силуэту
- цвету,
- декору

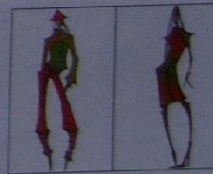


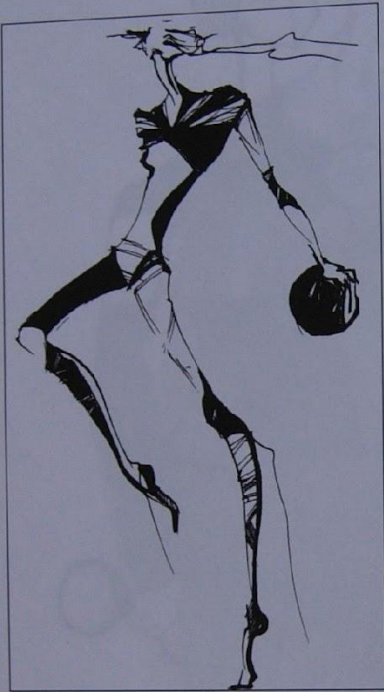
«ПОСЛЕДНИЙ
ГЕРОЙ»
Цыганова
Татьяна
№ 20



OXANA MANDRYKO





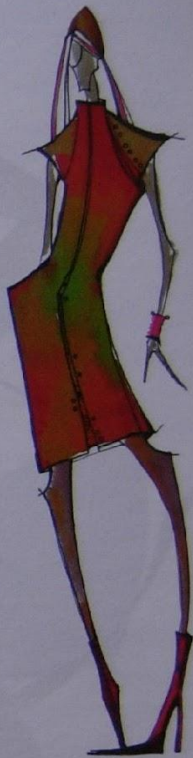


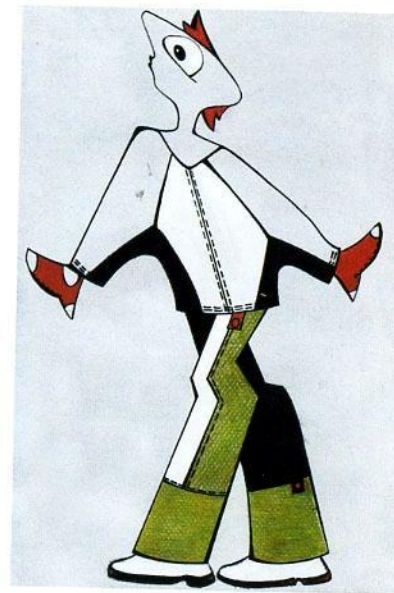
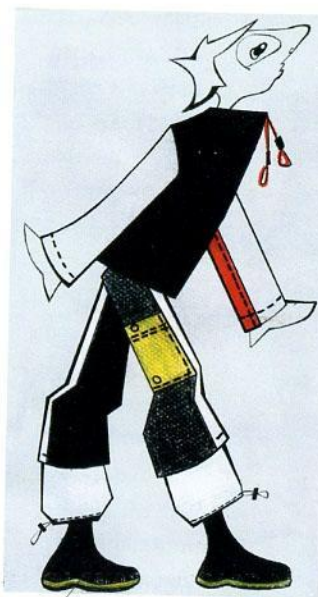
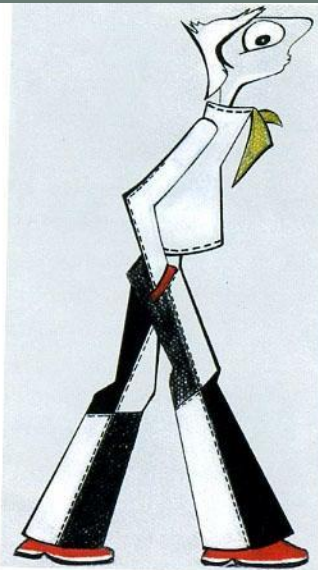
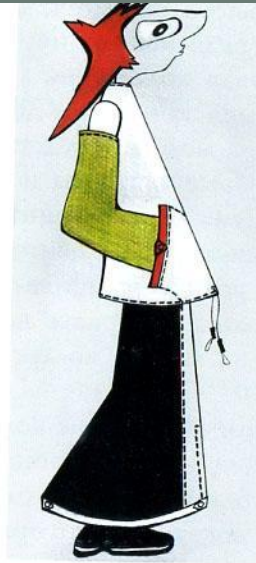












Творческие эскизы коллекции одежды для школьников



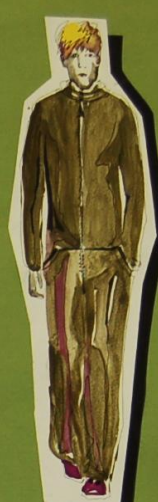
Эскизы коллекции молодежной одежды

Татарские
мотивы.



Антипова
Марина МК4.





HIT



Γιάννης Μελος M