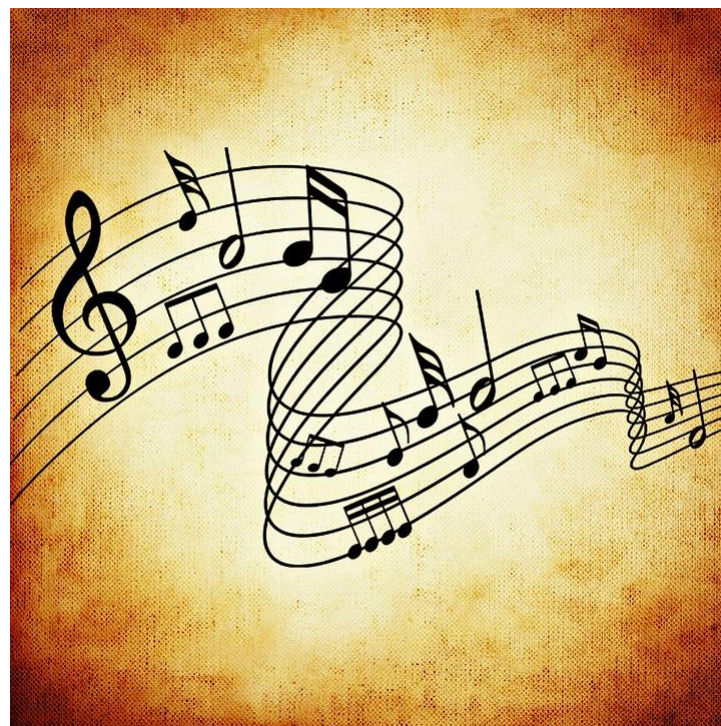


Музыкальная форма -

Строение музыкального произведения.



Композитор, подобно
архитектору, сначала
строит каркас
произведения...



- Любое произведение состоит из одной или нескольких частей.
- Части выполняют свою **функцию:**

1) Экспозиционная

2) Серединная
(развивающая)

3) Заключительная

Музыка движется благодаря разным приемам развития:

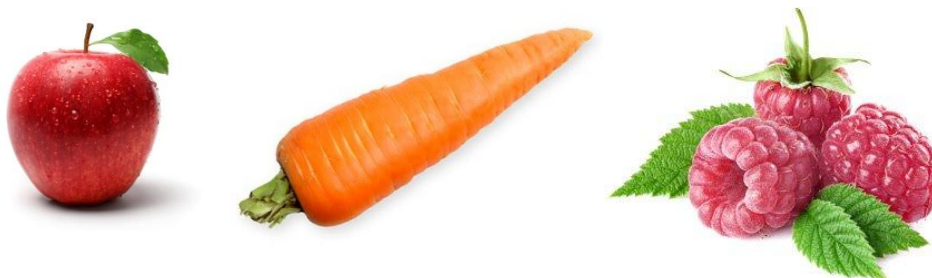
1) Повтор:



2) Вариационность:



3) Контраст:



Простые музыкальные формы

1. Период – законченное музыкальное построение – простая одночастная форма



Формула: А (одна часть)

p dolce

Ra *

Ra *

Ra *

Ra *

Ra *

Ra *

Ra *

Ra *

1-е предложение

2-е предложение

дополнение

p

mf *p* *f*

p

dim. *pp*

Чайковский. «Утренняя Молитва»

□ **Куплетная форма** — песенная форма, основанная на повторении одной мелодии (без изменений) с разным текстом.

□ **Виды:**

КУПЛЕТНАЯ ФОРМА

$a a a a..$

a – один куплет

ЗАПЕВНО-ПРИПЕВНАЯ ФОРМА

$aв a_1в a_2в ... a_nв$

a – запев, $в$ - припев