

**ИСКУССТВО
ВЛАДИМИРО-
СУЗДАЛЬСКИХ ЗЕМЕЛЬ**

XII – XIII вв.

КИДЕКША



Россия, Владимирская область, Суздальский район, село Кидекша

Найти

Печать

Ссылка

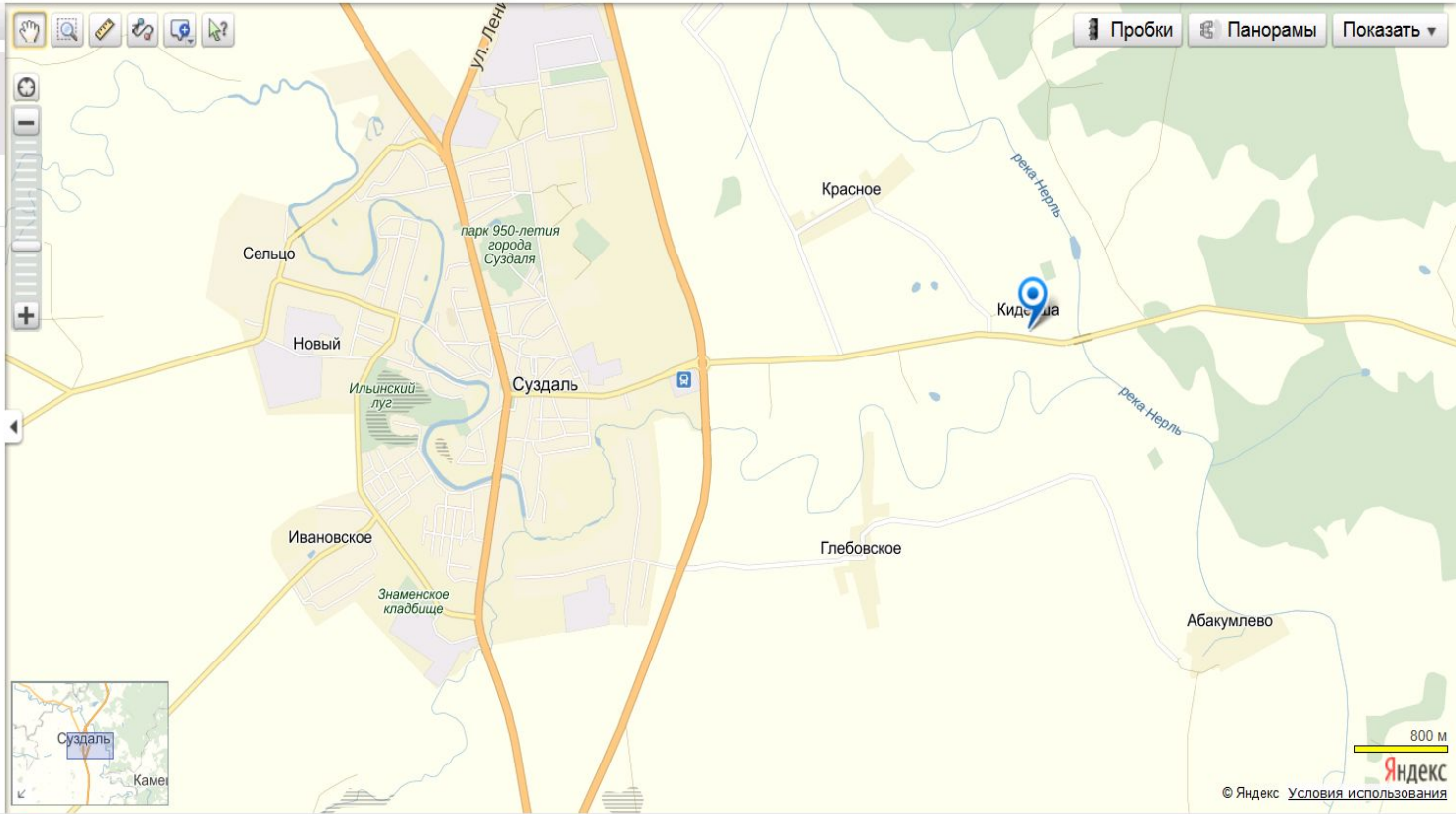
карты

Россия, Влади Маршруты Мои карты

село Кидекша
Суздальский район, Владимирская область,
Россия

Сообщить об ошибке

О проекте Помощь Блог API



Пробки Панорамы Показать



© Яндекс Условия использования

Церковь Бориса и Глеба в Кидекше. 1152 г.











Продольный разрез

План церкви в Кидекше

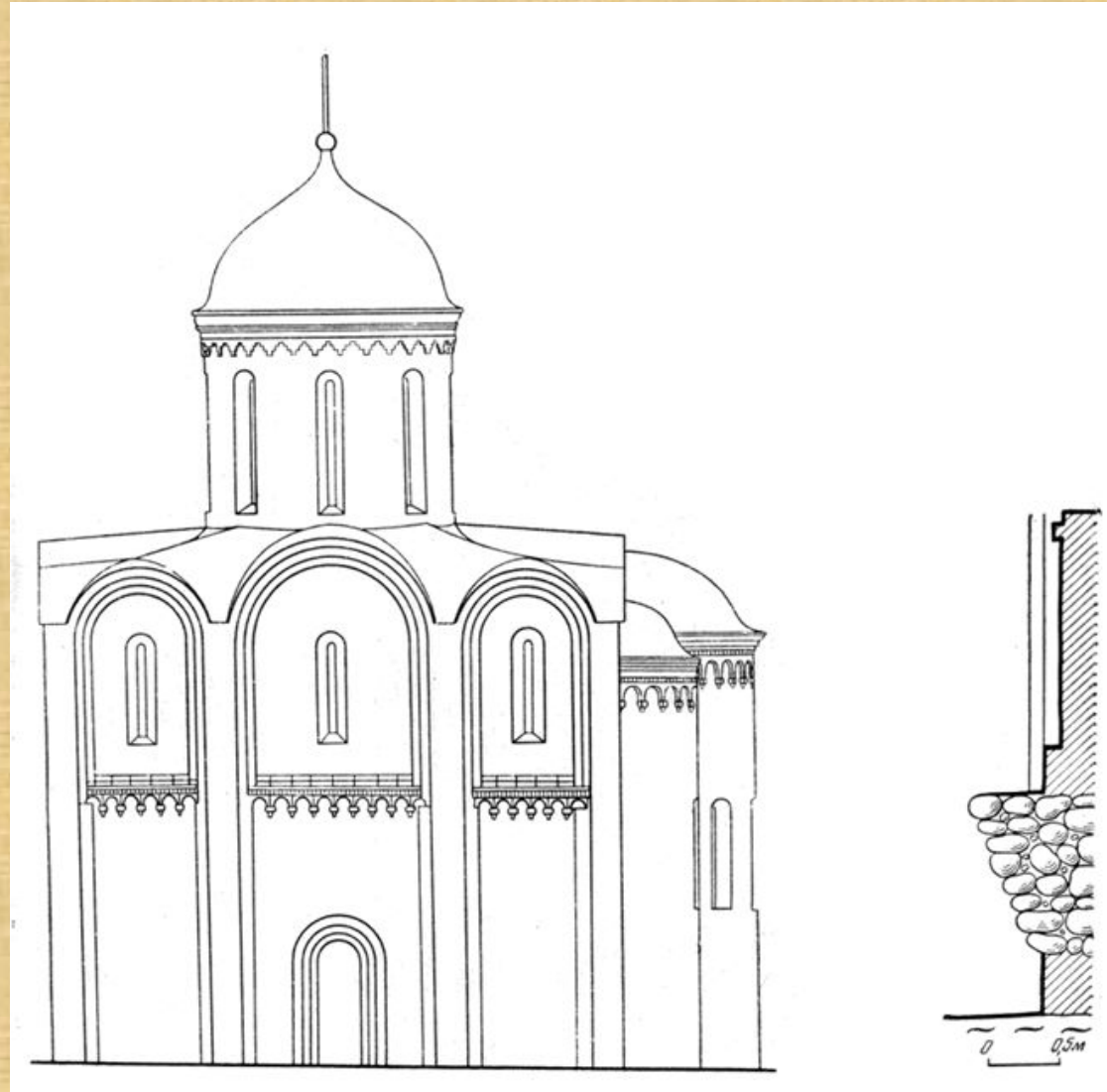
Южный фасад

Деталь аркатуры

Схема реконструкции южного фасада

Село Кидекша близ Суздаля.
Церковь Бориса и Глеба.
1152 г.

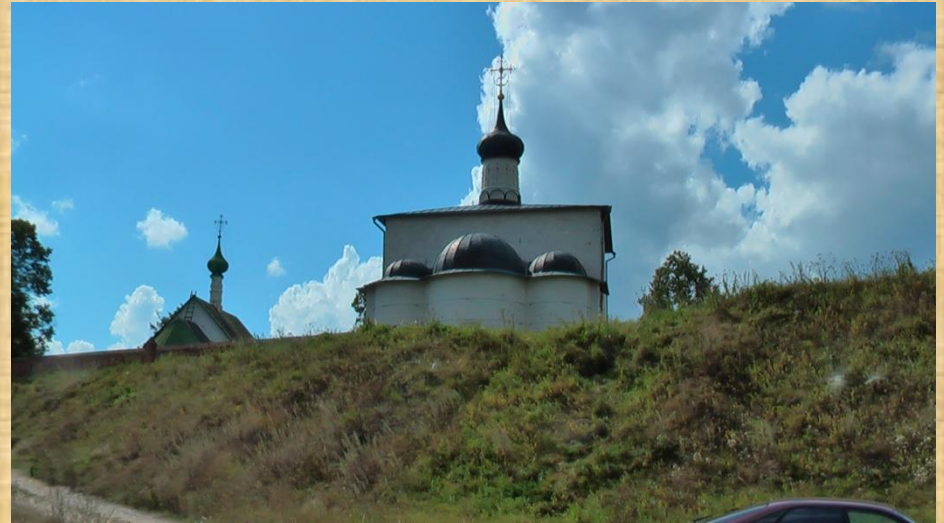
Церковь Бориса и Глеба в Кидекше. 1152 г. Реконструкция.



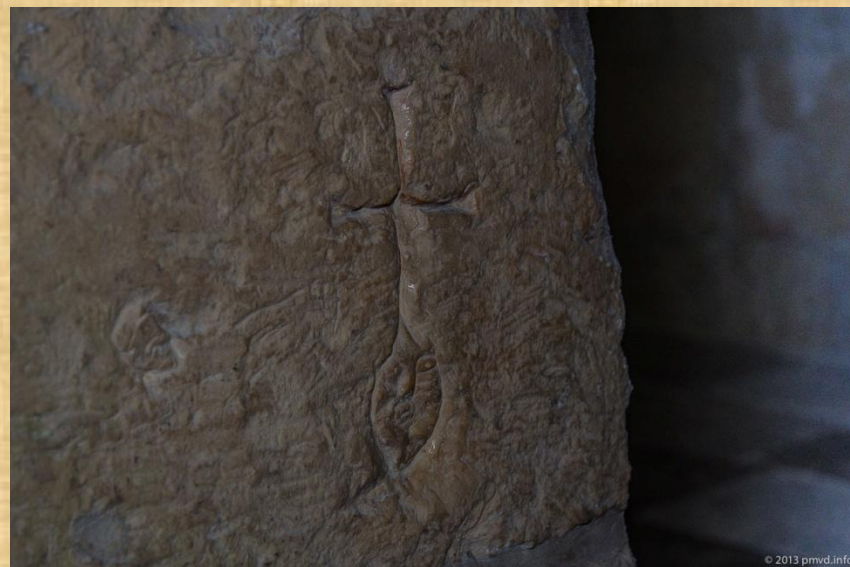
Церковь Бориса и Глеба в Кидекше. 1152 г.



Церковь Бориса и Глеба в Кидекше. Суздаль. XII в.

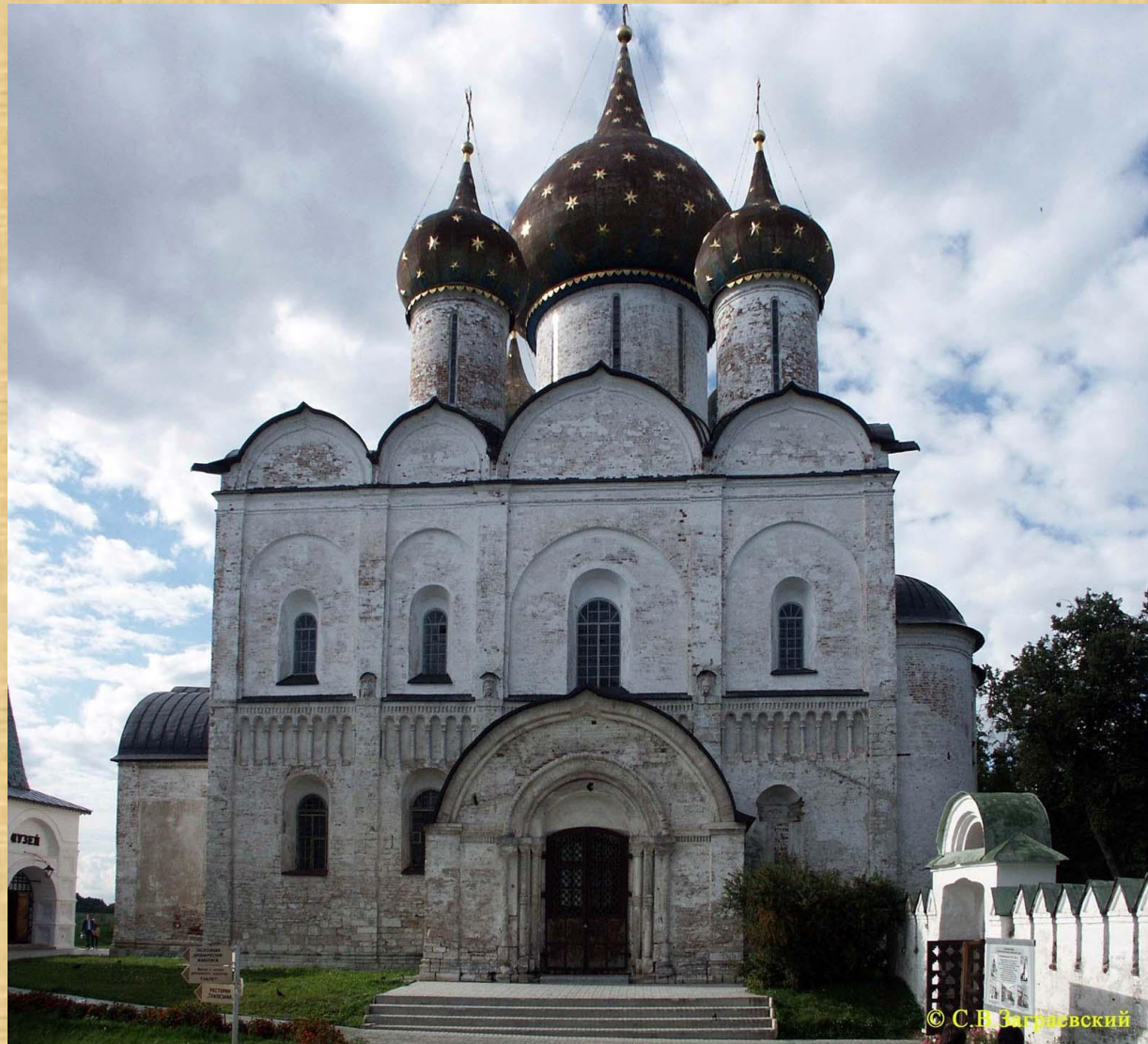


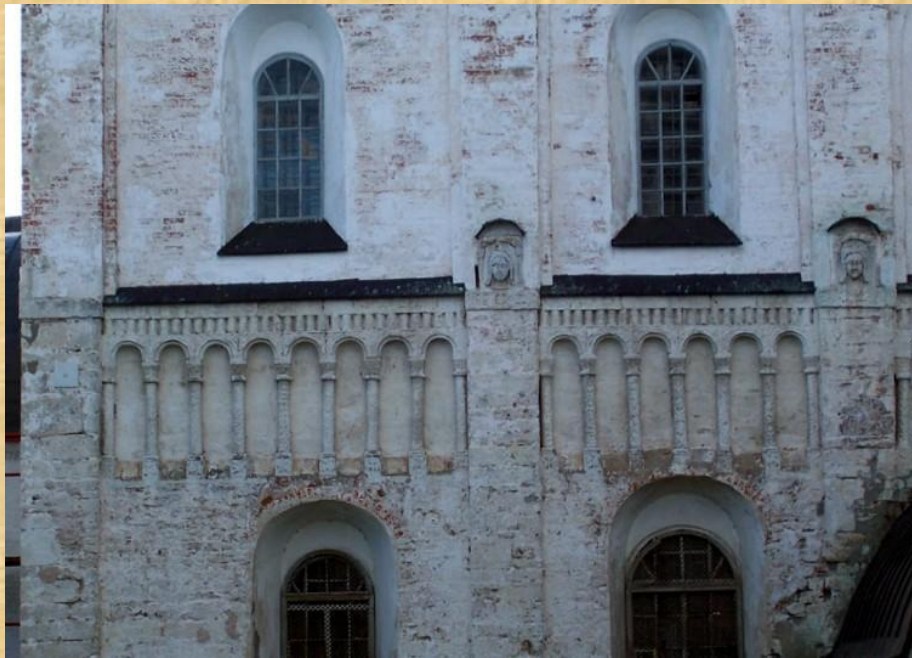
Церковь Бориса и Глеба в Кидекше. Суздаль. XII в.



СУЗДАЛІЬ

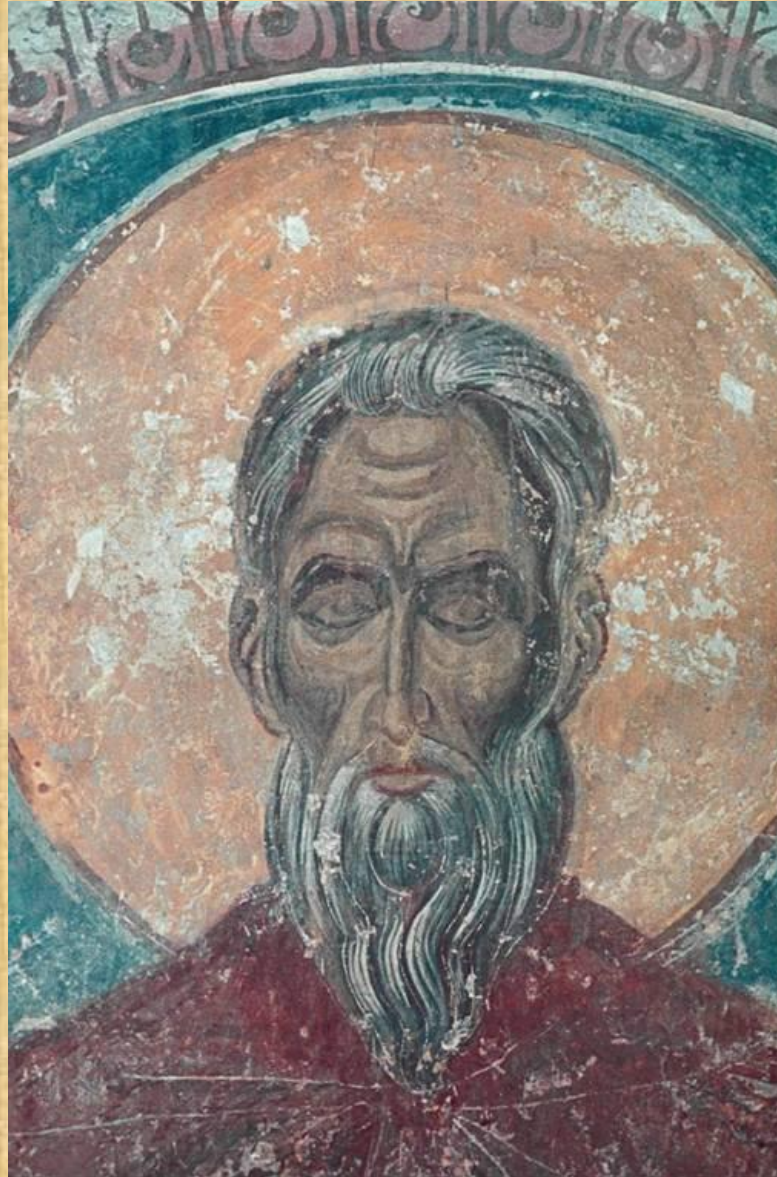
Богородице-Рождественский собор в Суздале. 1222-1225 гг.







Богородице-Рождественский собор в Суздале. 1222-1225 гг.



Богородице-Рождественский собор в Суздале. 1222-1225 г. Суздальские врата.



Богородице-Рождественский собор в Суздале. 1222-1225 г. Суздальские врата.

