

Свет

# Лифтинг без пластических операций и фотошопа 😊



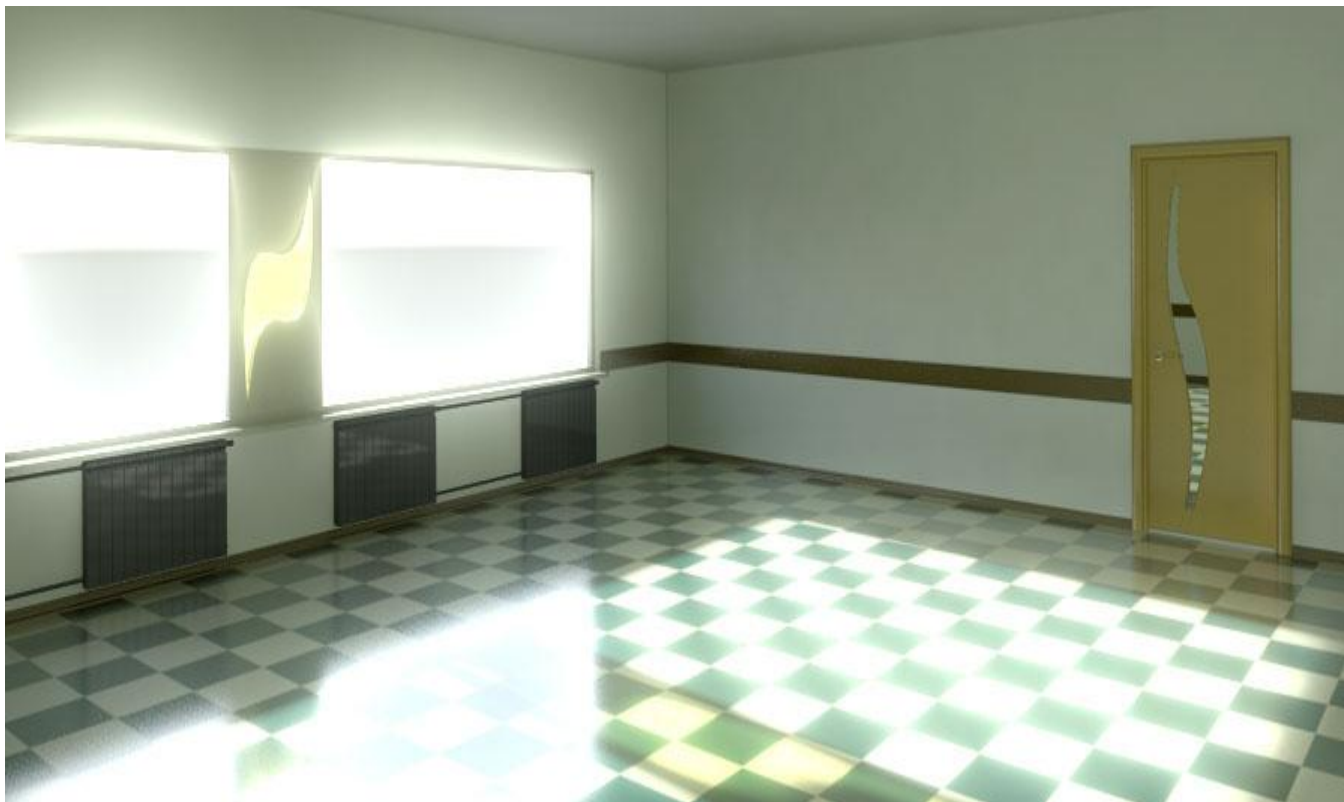
# Свет в фотографии



# Естественное освещение



# Естественное освещение



# Естественное освещение





# Искусственное освещение

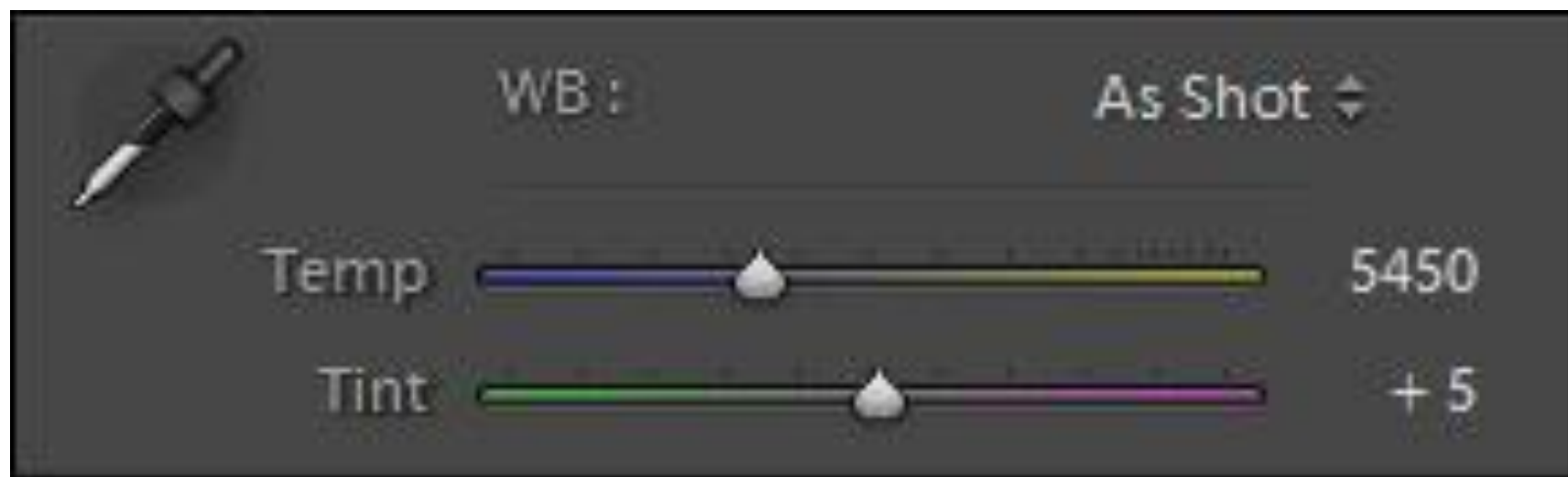


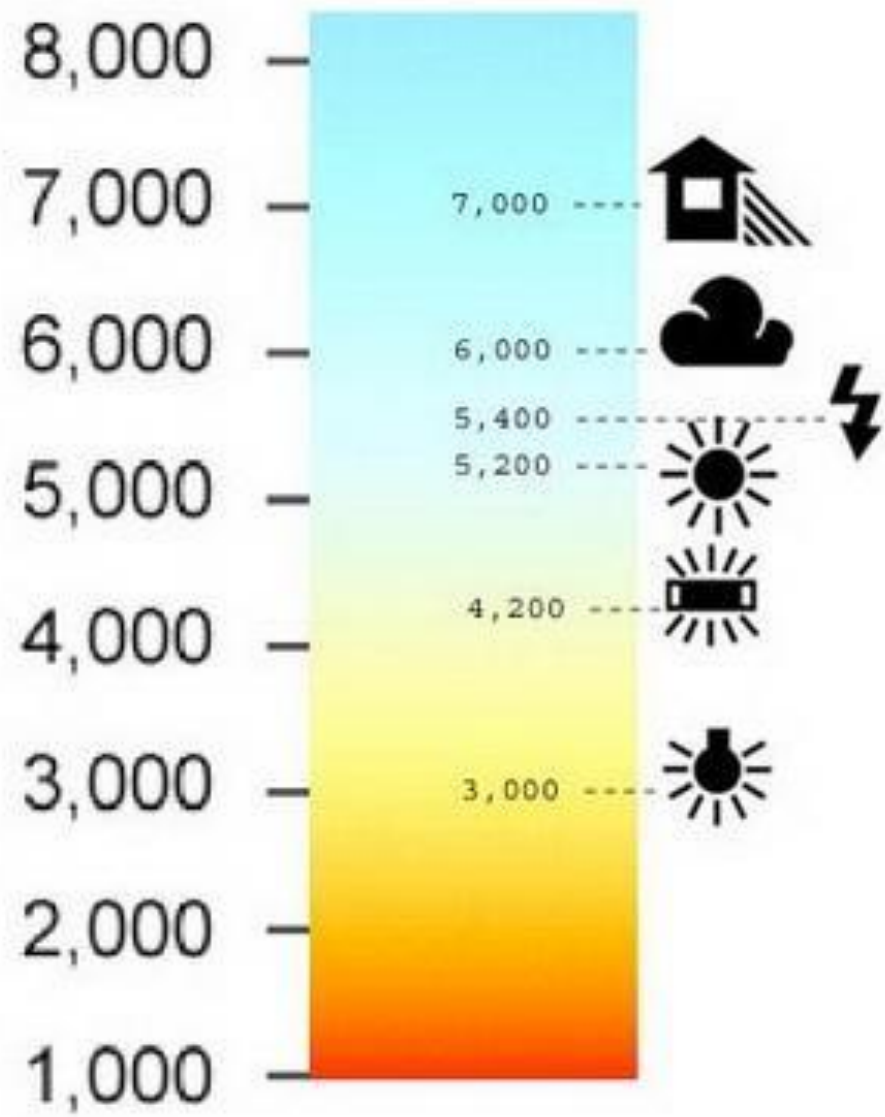
# Постоянный свет





# Баланс белого



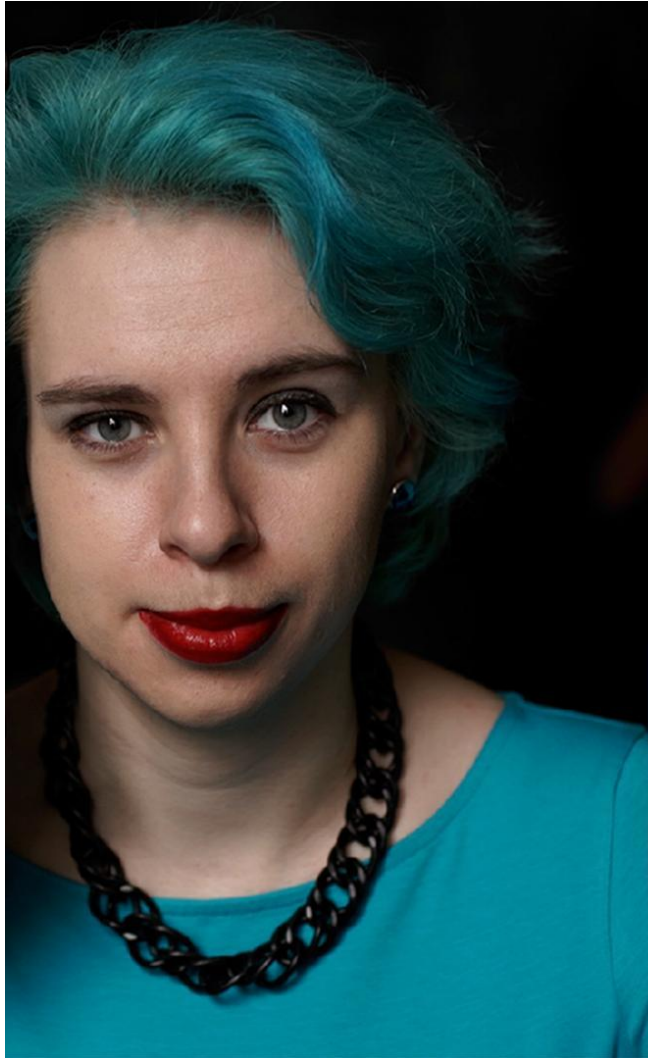


# *CRI*

**Индекс цветопередачи, коэффициент цветопередачи** ( *colour rendering index, CRI* или  $R_a$  ) — параметр, характеризующий уровень соответствия естественного цвета тела видимому (кажущемуся) цвету этого тела при освещении его данным источником цвета

Характеристика цветопередачи	Степень цвето-передачи	Коэф. цвето-передачи	Примеры ламп
Очень хорошая	1А	Более 90	<a href="#">Серная лампа</a> , <a href="#">Лампы накаливания</a> , <a href="#">Галогенные лампы</a> , <a href="#">Люминесцентные лампы</a> с пятикомпонентным люминофором, Лампы МГЛ (Металлогалогенные)
Очень хорошая	1В	80-89	<a href="#">Люминесцентные лампы</a> с трехкомпонентным люминофором, светодиодные лампы
Хорошая	2А	70-79	Люминесцентные лампы ЛБЦ, ЛДЦ, светодиодные лампы
Хорошая	2В	60-69	Люминесцентные лампы ЛД, ЛБ, светодиодные лампы
Посредственная	3	40-59	Лампы <a href="#">ДРЛ</a> (ртутные), <a href="#">НЛВД</a> с улучшенной цветопередачей
		Менее	

$R_a$	Цветопередача различных люминофоров		
>90 1 A	LUMILUX® DE LUXE 		
80–89 1 B	LUMILUX® 		
<80 2 A 2 B 3	BASIC 		

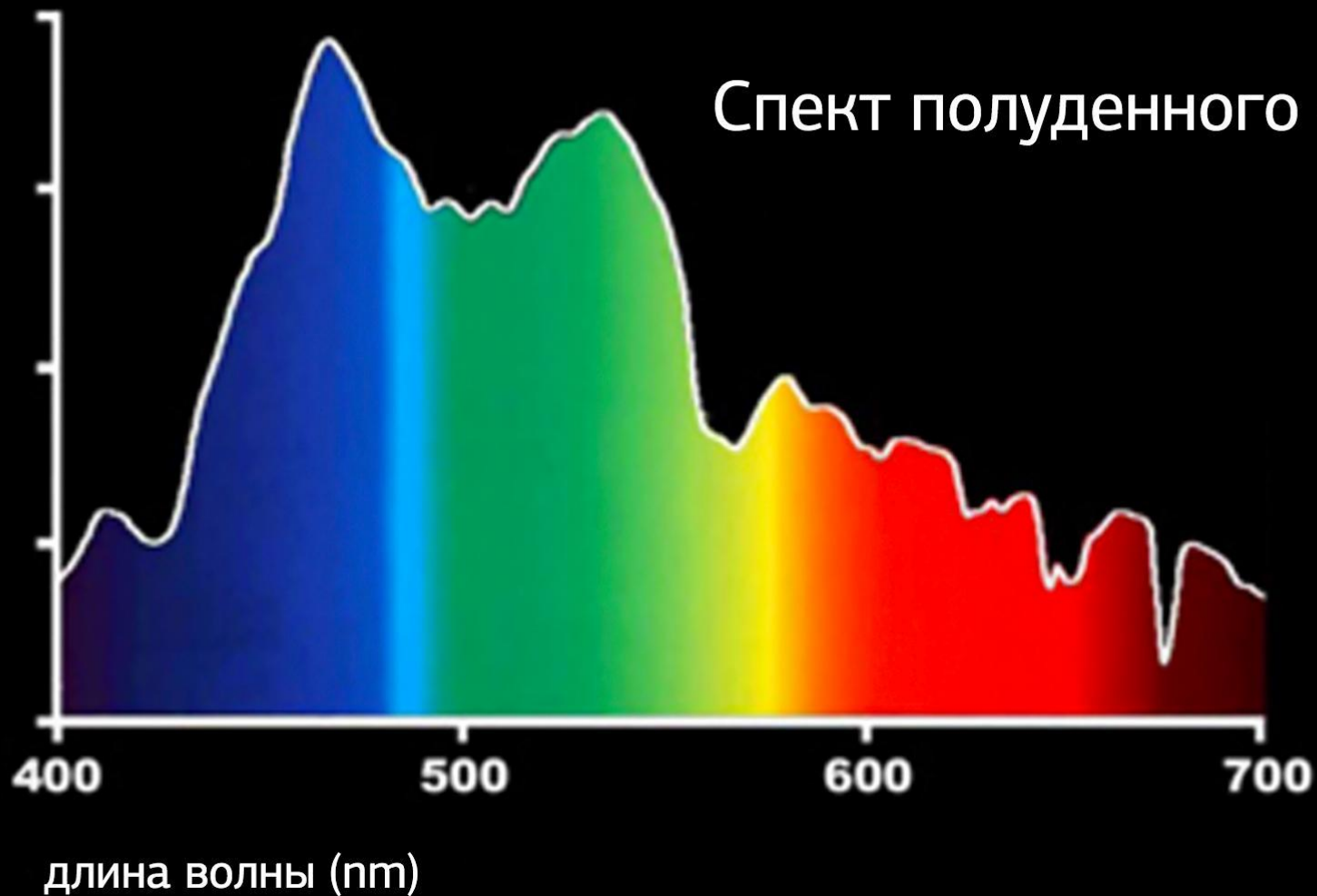




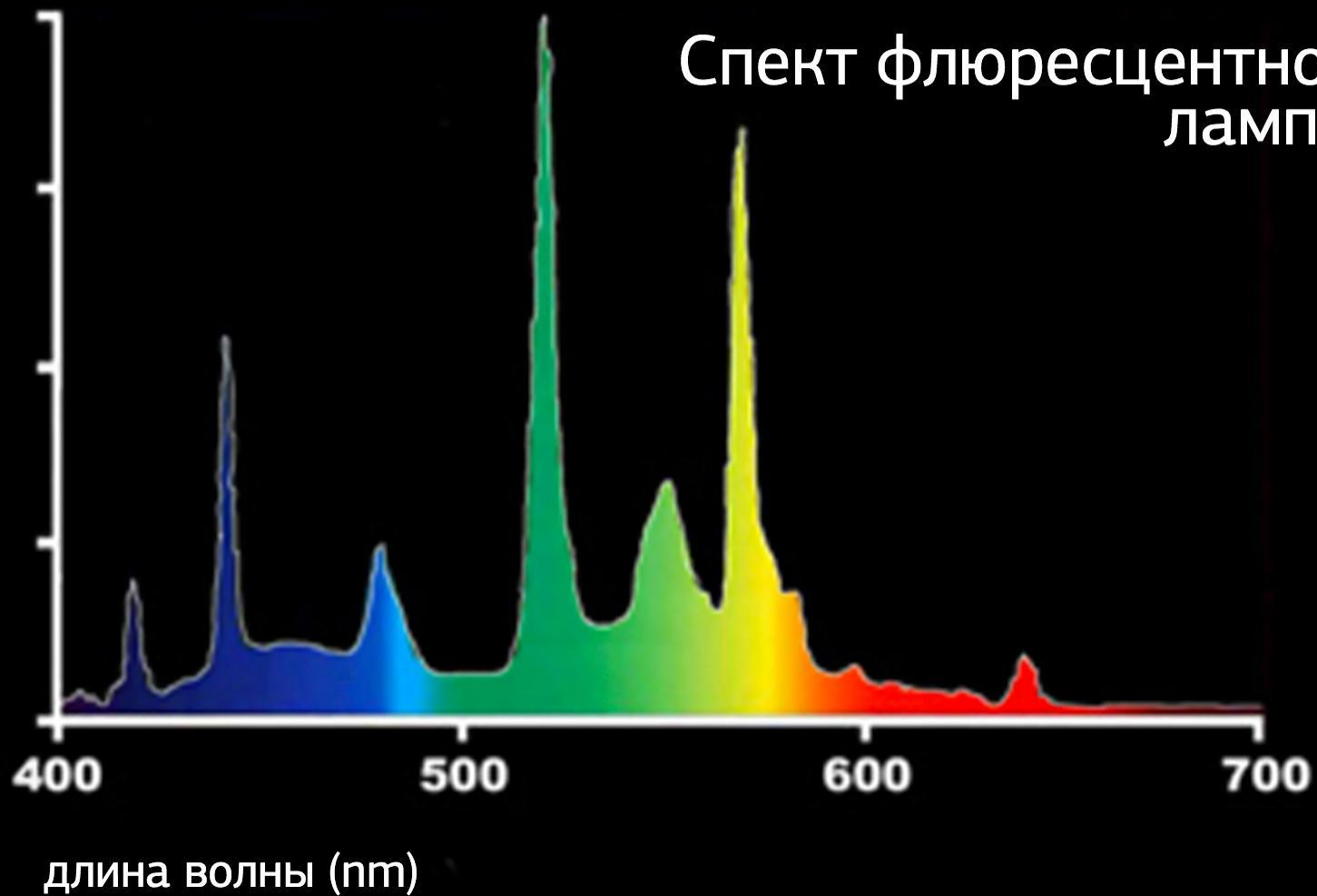
# Спект лампы накаливания



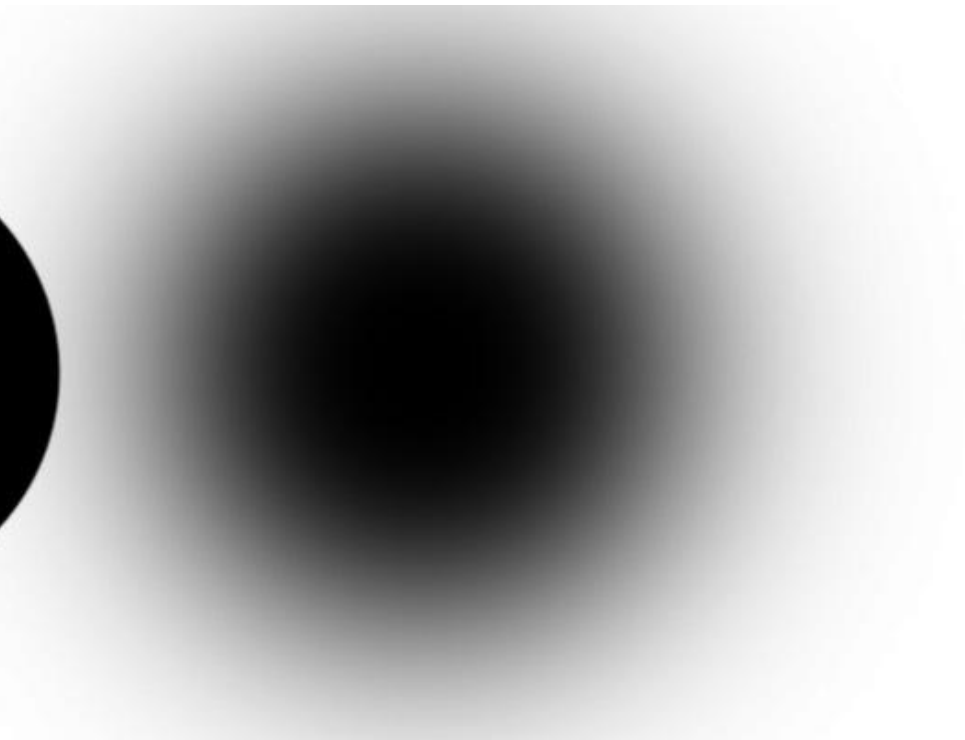
# Спект полуденного света

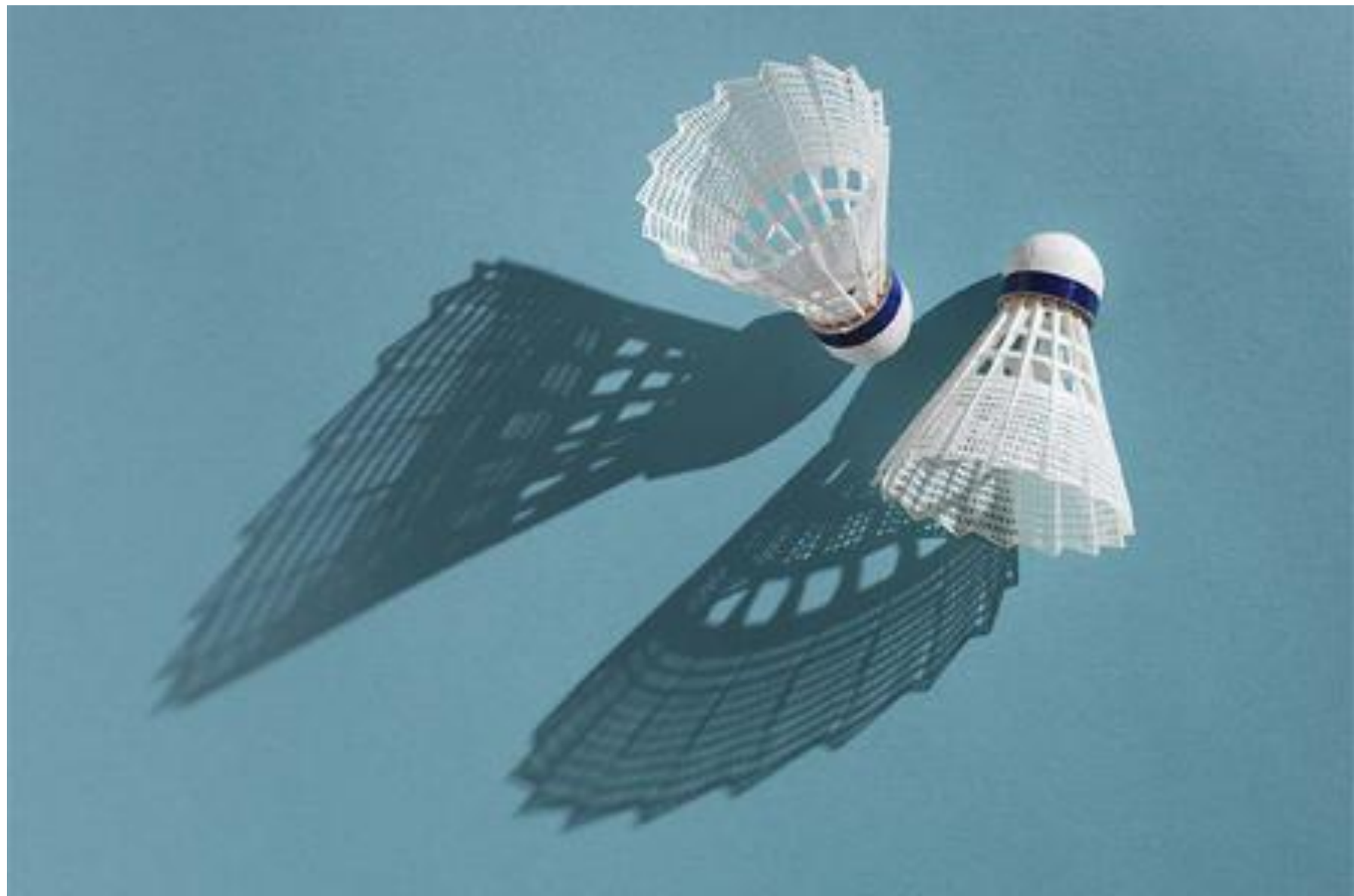


# Спект флюоресцентной лампы



# Мягкий и жесткий свет











# Мягкий и жесткий свет



# Жесткий свет



**Свет является частью  
КОМПОЗИЦИИ**

# Свет

Что такое хорошо,  
а что такое плохо

# Пересветы





# Провалы в тенях



MicroStockPhoto.ru

# Полуденное солнце





# Динамический диапазон





# Отражатели







# Рассеиватель







# Плоский свет









# Бликующие предметы



[okylyari-optom.com.ua](http://okylyari-optom.com.ua)







# Лайткуб, лайтбокс, фотобокс





# Плоский свет





# Прозрачные предметы







STOLICHNAYA®

IMPORTED PREMIUM VODKA

*Stolichnaya*  
vodka

40% VOL 0.05L



PRODUCED FOR S.P.I. GROUP

PREMIUM VODKA





*Календула*



*Olga Stroeva*



# Рефлексы

