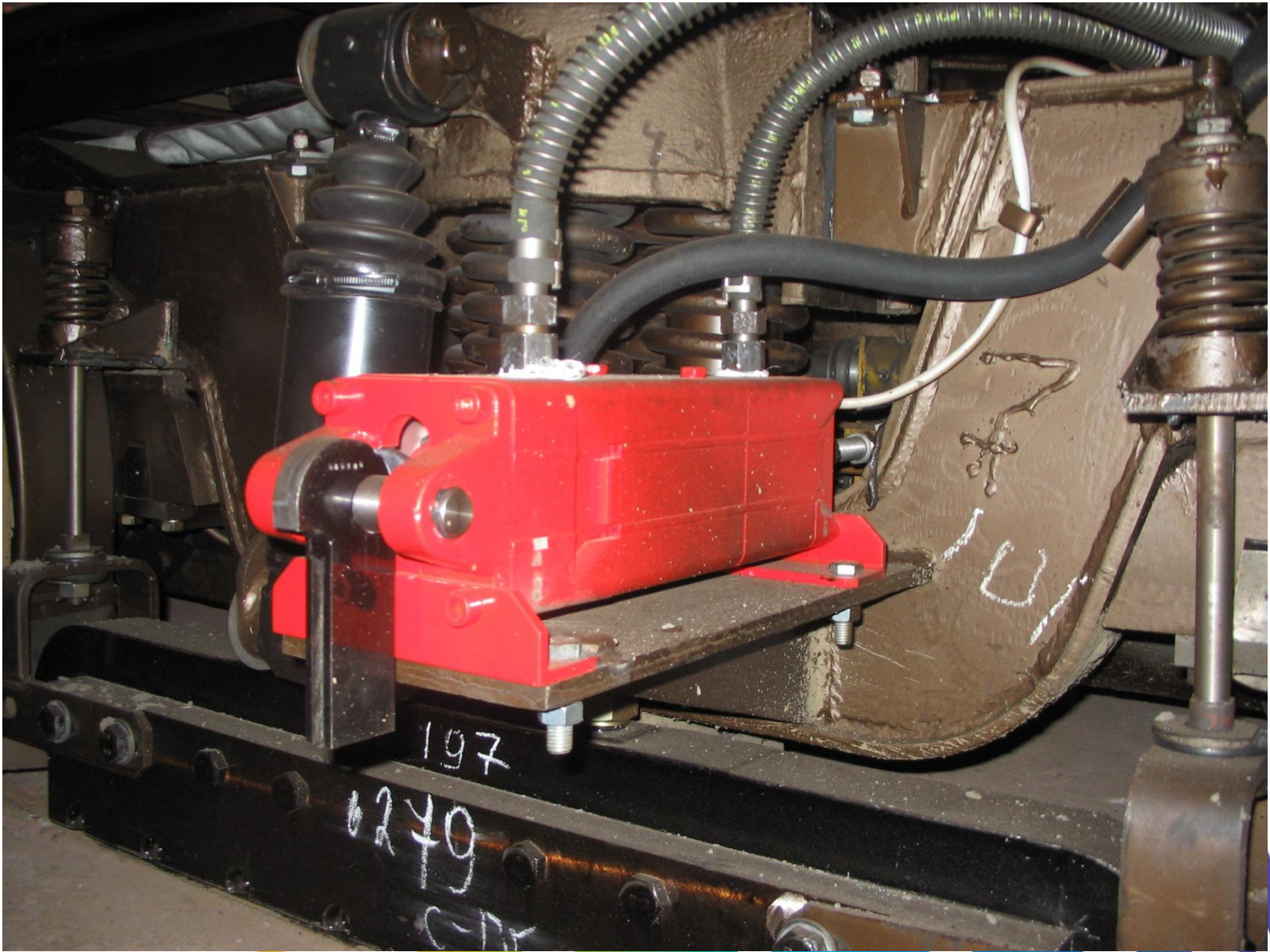
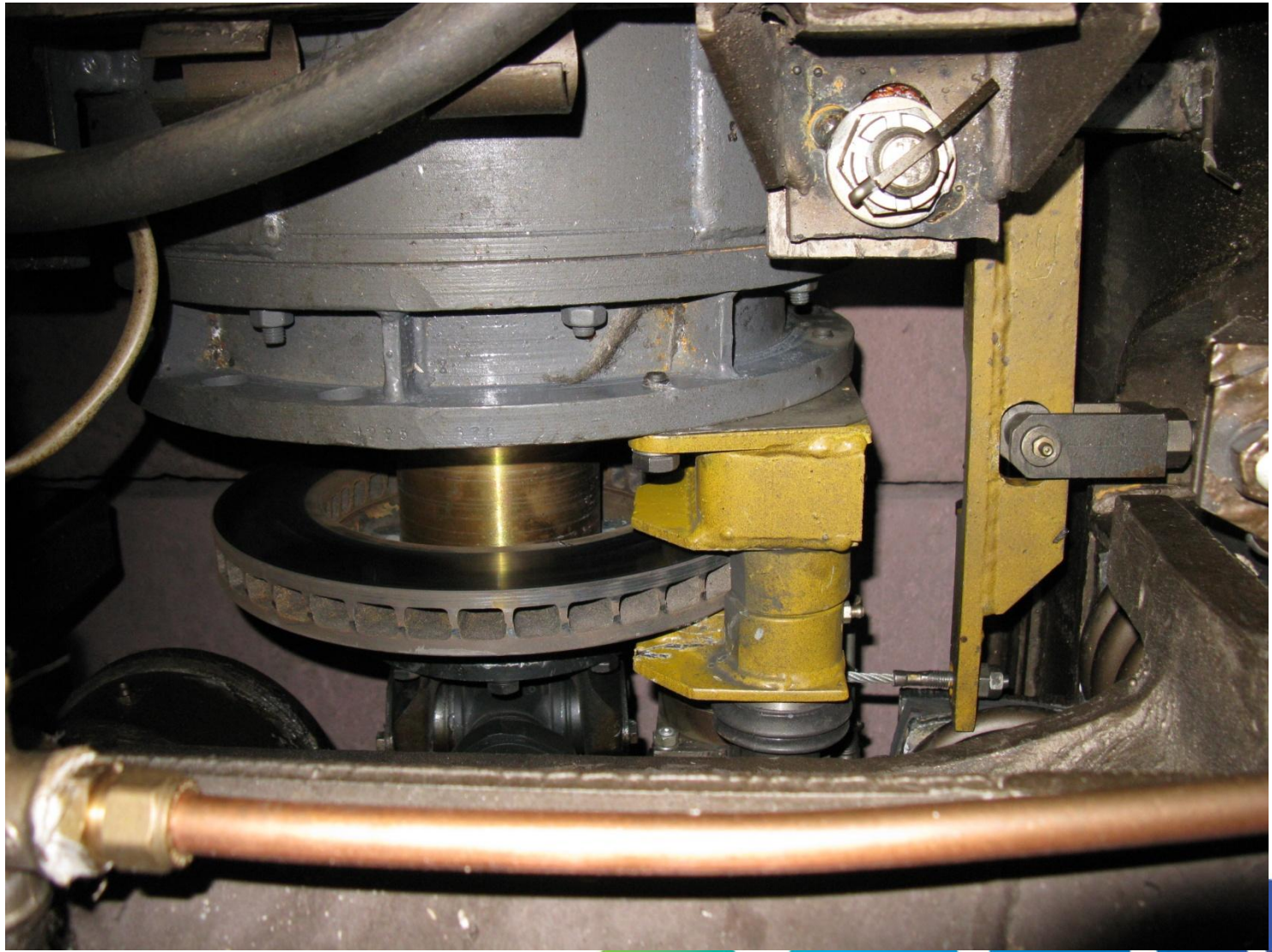




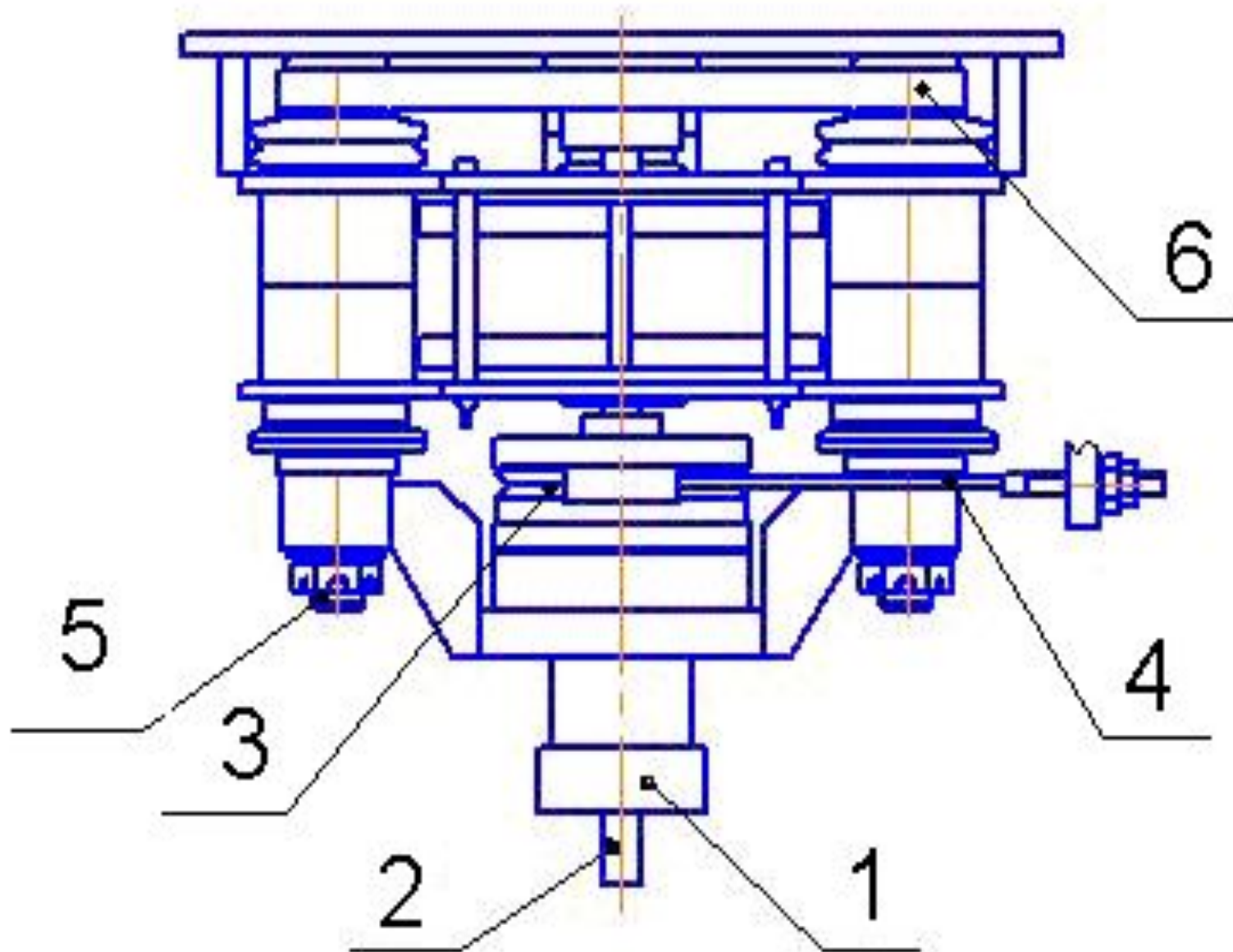
# ДИСКОВЫЙ ТОРМОЗ





# Описание и настройка дискового тормоза 58Т60Б

Тормозной диск закреплен на выходном валу тягового двигателя. Привод дискового тормоза осуществляется тормозным цилиндром закреплённым на продольной балке. Тормозной куст устанавливается на подшипниковый щит тягового электродвигателя. Усилие тяги от тормозного электромагнита передается на поворотное кольцо тормоза при помощи троса



При натягивании троса происходит поворот кольца, которое перемещается по расположенным в пазах шарикам относительно другого кольца. Шарики, катясь по наклонным пазам колец, раздвигают кольца друг от друга.



За счет перемещения колец происходит прижатие к тормозному диску со стороны приводных колец тормозной накладке, которая закреплена на корпусе. Далее по мере увеличения усилия прижатия происходит перемещение опорного кольца с держателем.



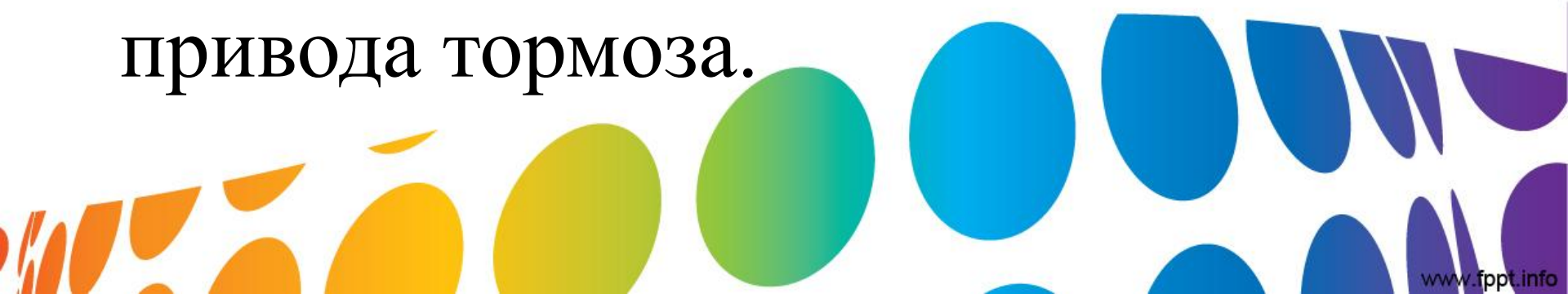
Держатель связан посредством двух цапф корпусом, расположенным с противоположной стороны тормозного диска. На корпусе закреплена вторая тормозная накладка, которая при дальнейшем действии также прижимается к тормозному диску.

Таким образом, тормозной диск зажимается с двух сторон тормозными накладками и происходит торможение колесной пары вагона.





Регулировку троса в начале сборки проводят за счет натяжения гайки М8, которая упирается в планку на рычаге. Натяжение троса проводят в состоянии цилиндра «расторжено» до начала поворота поворотного кольца привода тормоза.



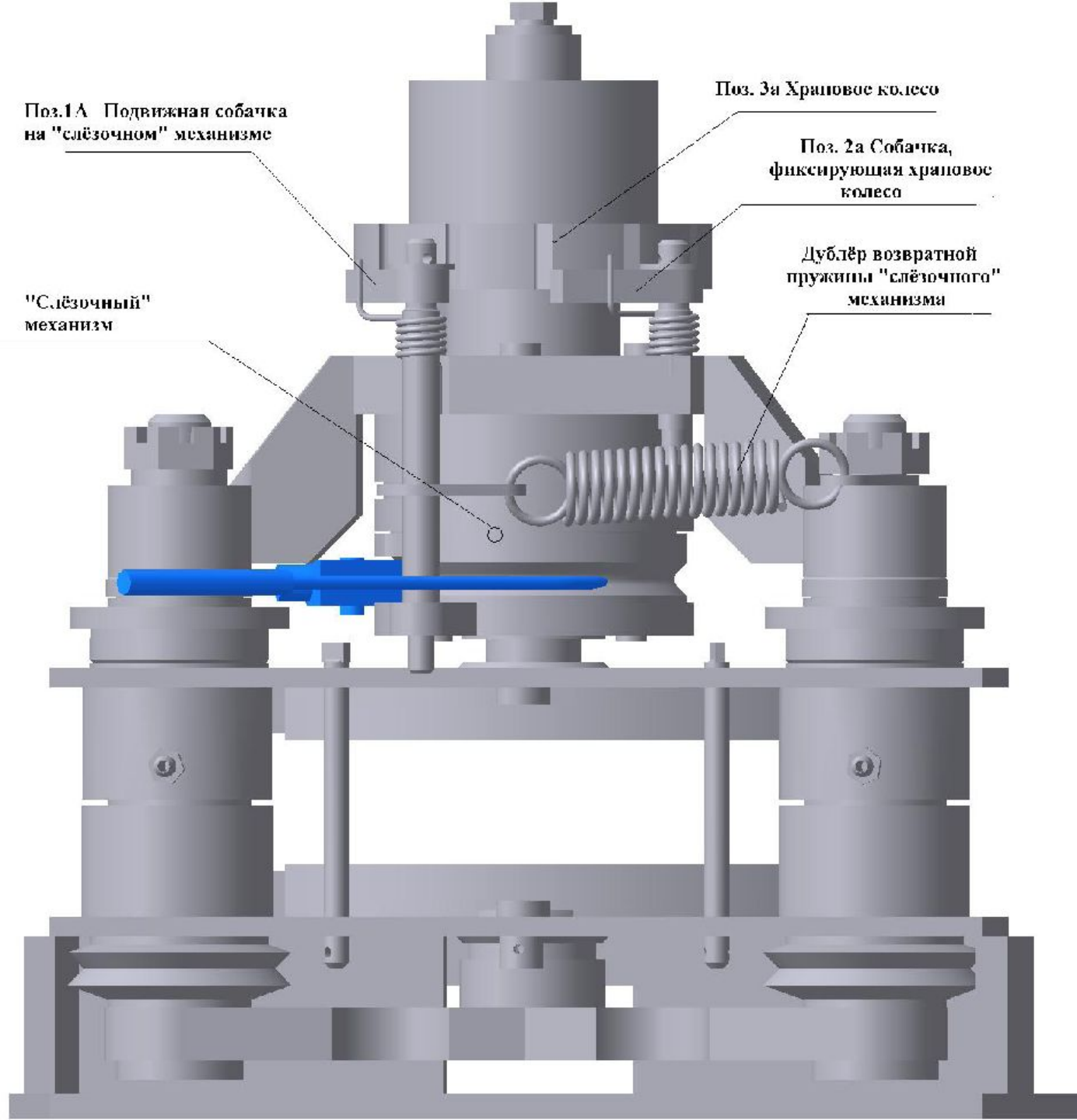
Поз. 1А Подвижная собачка на "слёзочном" механизме

Поз. 3а Храповое колесо

Поз. 2а Собачка, фиксирующая храповое колесо

Дублёр возвратной пружины "слёзочного" механизма

"Слёзочный" механизм



Рекомендованный зазор 0,4 ...0,6мм  
(суммарный зазор до 1,2 мм) между  
тормозными накладками и тормозным  
диском устанавливается следующим образом



На собранном тормозе при снятом корпусе регулятора вворачивают регулировочный болт до отказа.

Повернуть (выворачивать) регулировочный болт на угол не менее  $120^\circ$  (допускается на 0,5 оборота  $180^\circ$ ) против часовой стрелки.

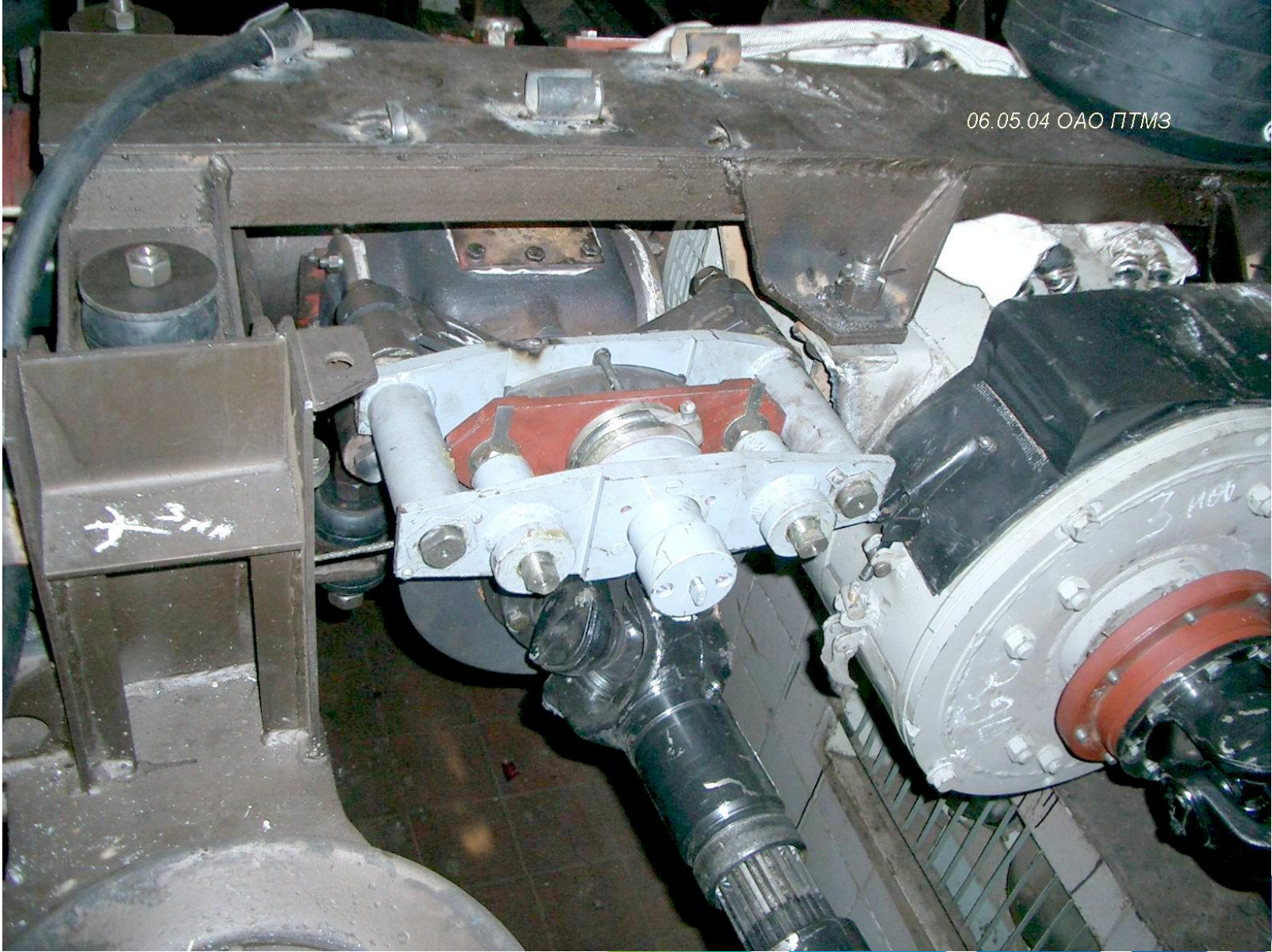
Устанавливают на головку регулировочного болта корпус регулятора.

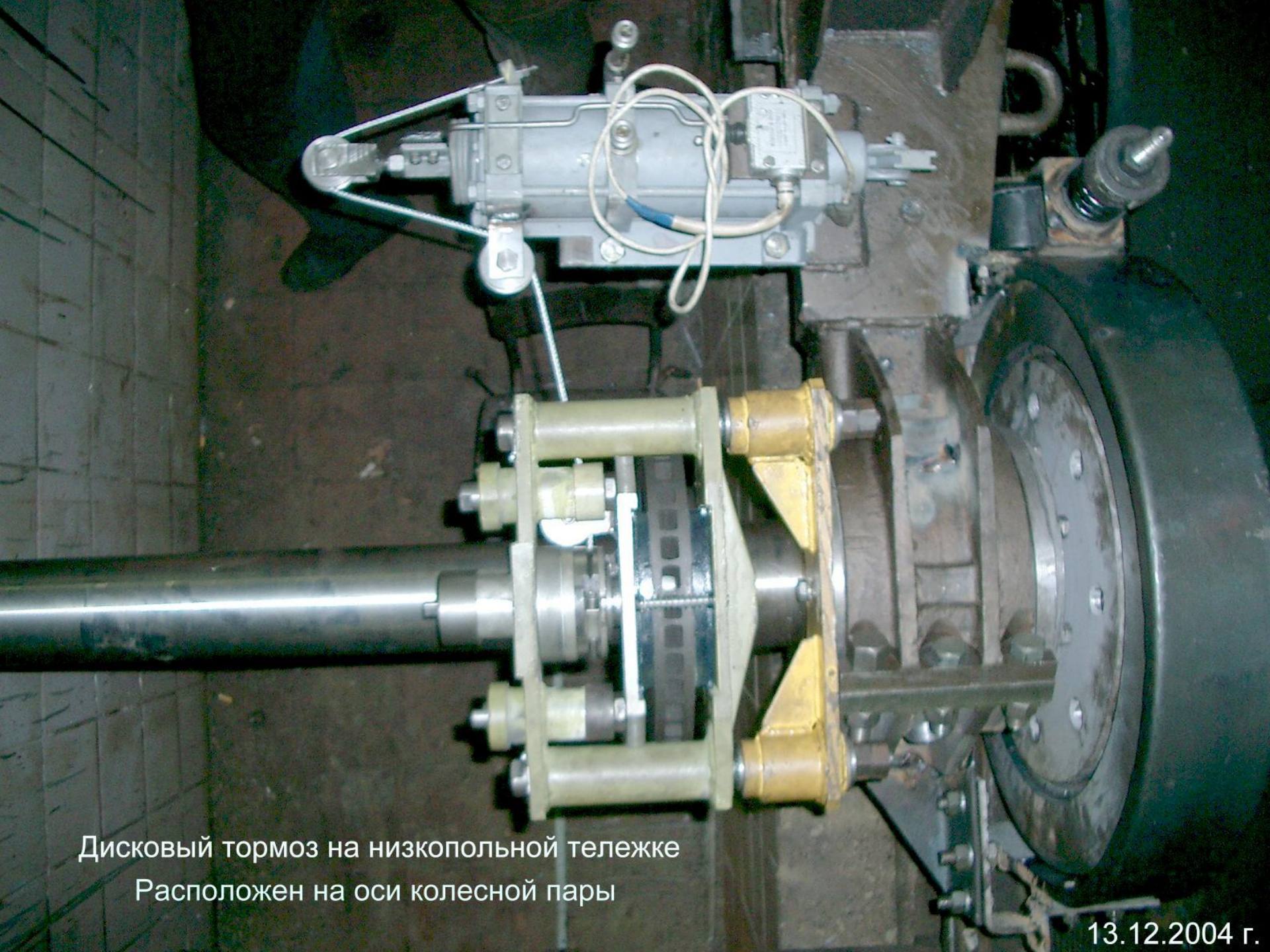


Проворачивая корпус регулятора в сторону ближайшего совпадающего отверстия, установить два винта и зафиксировать корпус, соответственно регулировочный болт.

В случае поворота регулировочного болта на угол  $180^\circ$  совмещение отверстий для фиксации регулировочного болта, корпус поворачивать до ближайших совпадающих отверстий за счет вворачивания регулировочного болта.

06.05.04 ΟΑΟ ΠΤΜ3





Дисковый тормоз на низкопольной тележке  
Расположен на оси колесной пары

13.12.2004 г.