

ДОБРО ПОЖАЛОВАТЬ НА СЕМИНАР

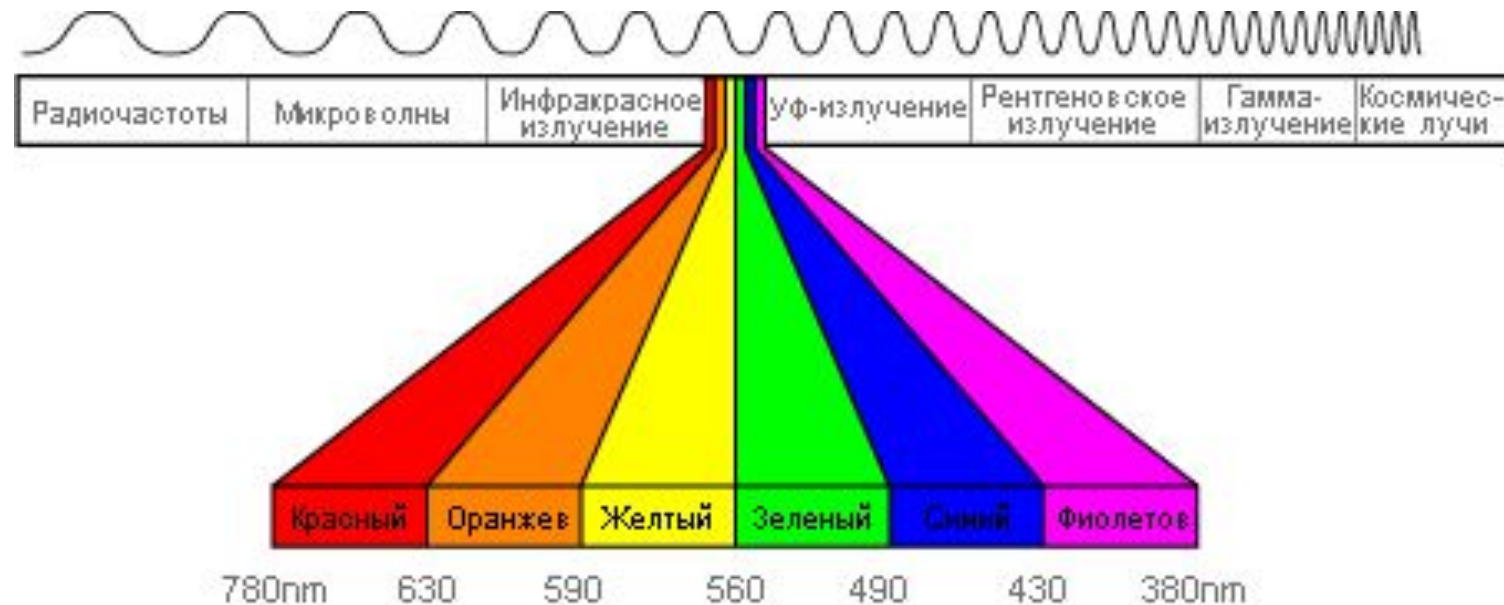
# КОЛОРИСТИКА. ПРОСТО О СЛОЖНОМ.



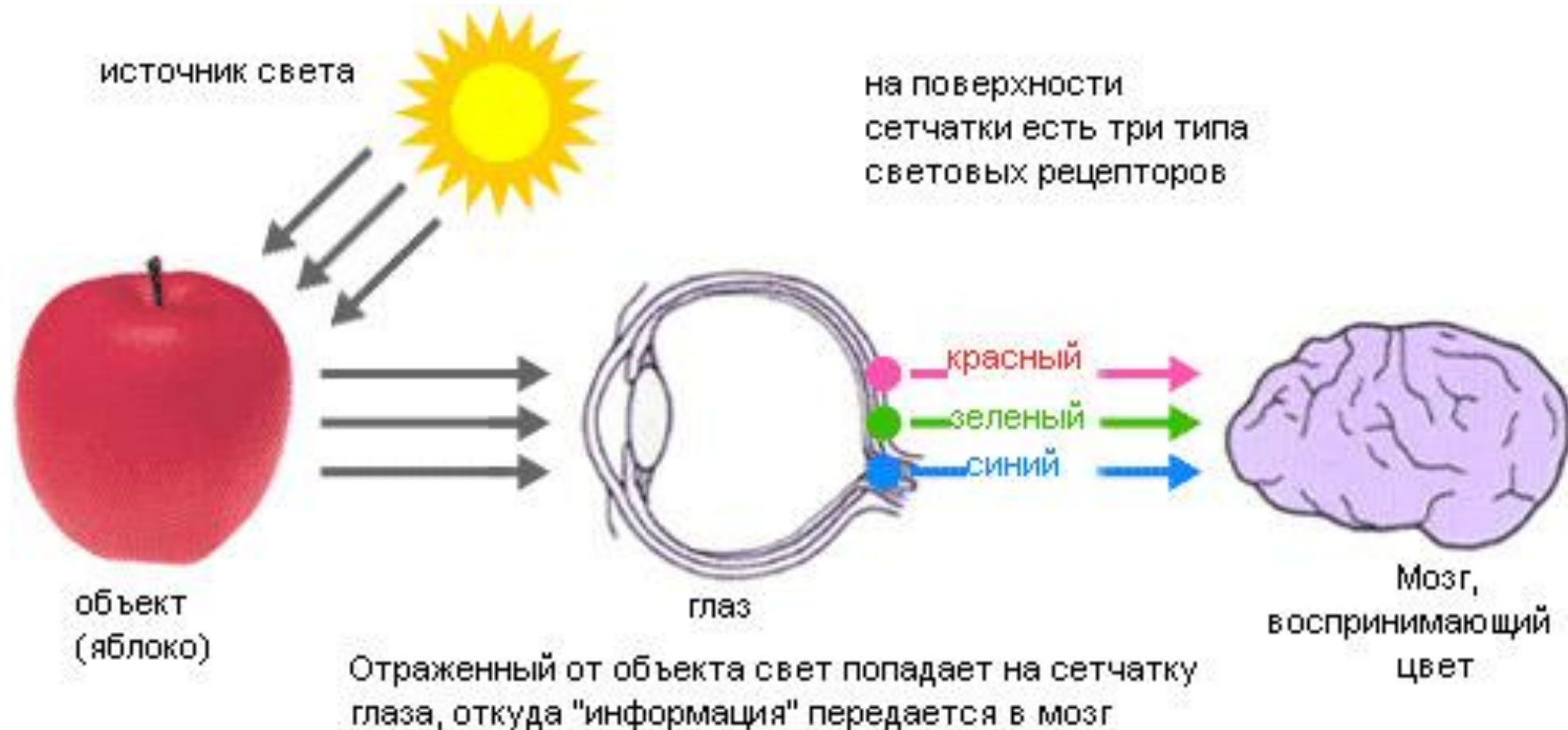
**!!! С точки зрения медицины цвет влияет на психику. Человек воспринимает цвет с помощью глаз.**

**!!! С точки зрения физики: цветов в природе нет.**

Цвет – это электромагнитные колебания (радиоволны)



# как глаз воспринимает свет



# Решила покраситься в блондинку

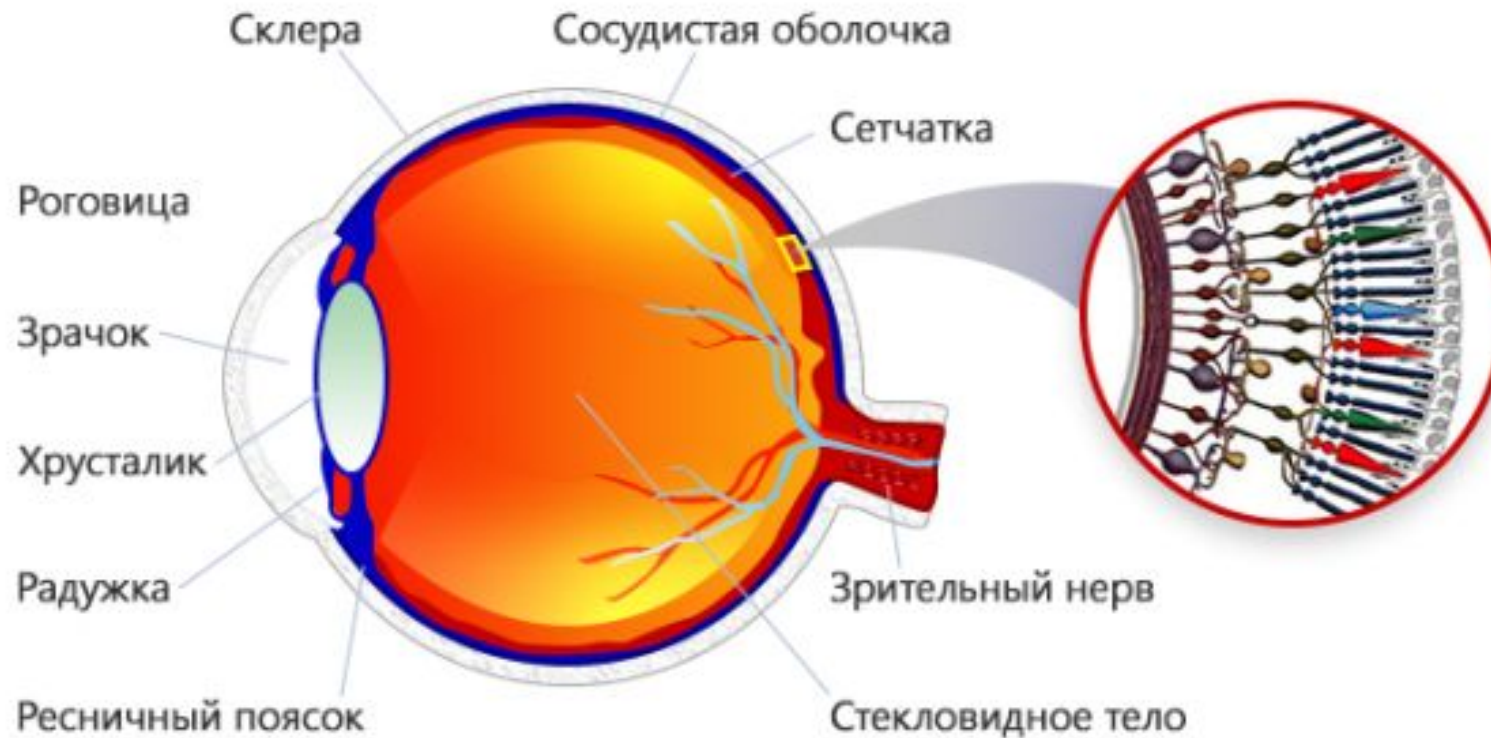


# На восприятие цвета влияет:

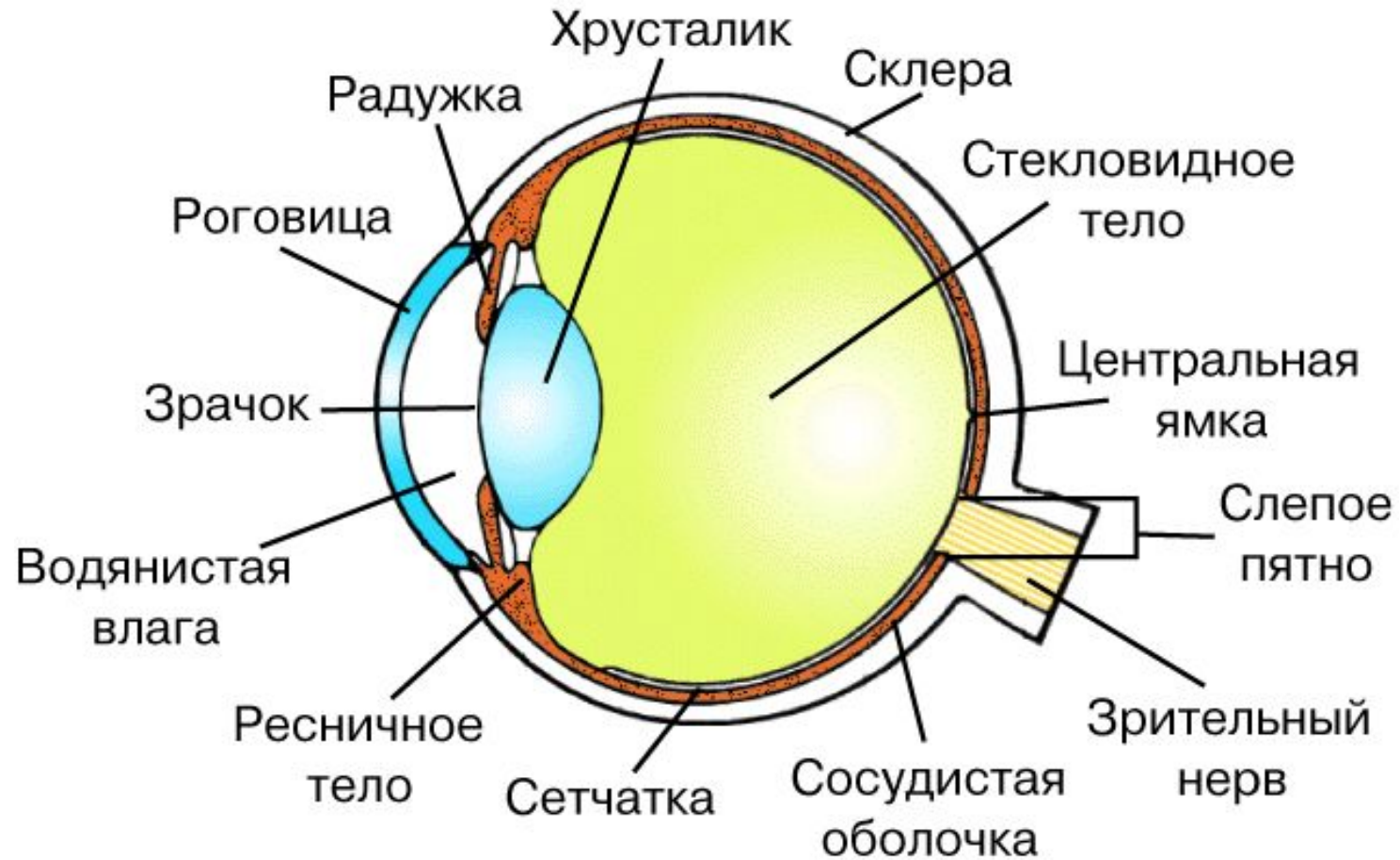
## 1. Освещение



## 2. Разница в процентном содержании палочек и колбочек в глазу



### 3. Особенности строения глаза, нарушения в строение глаза



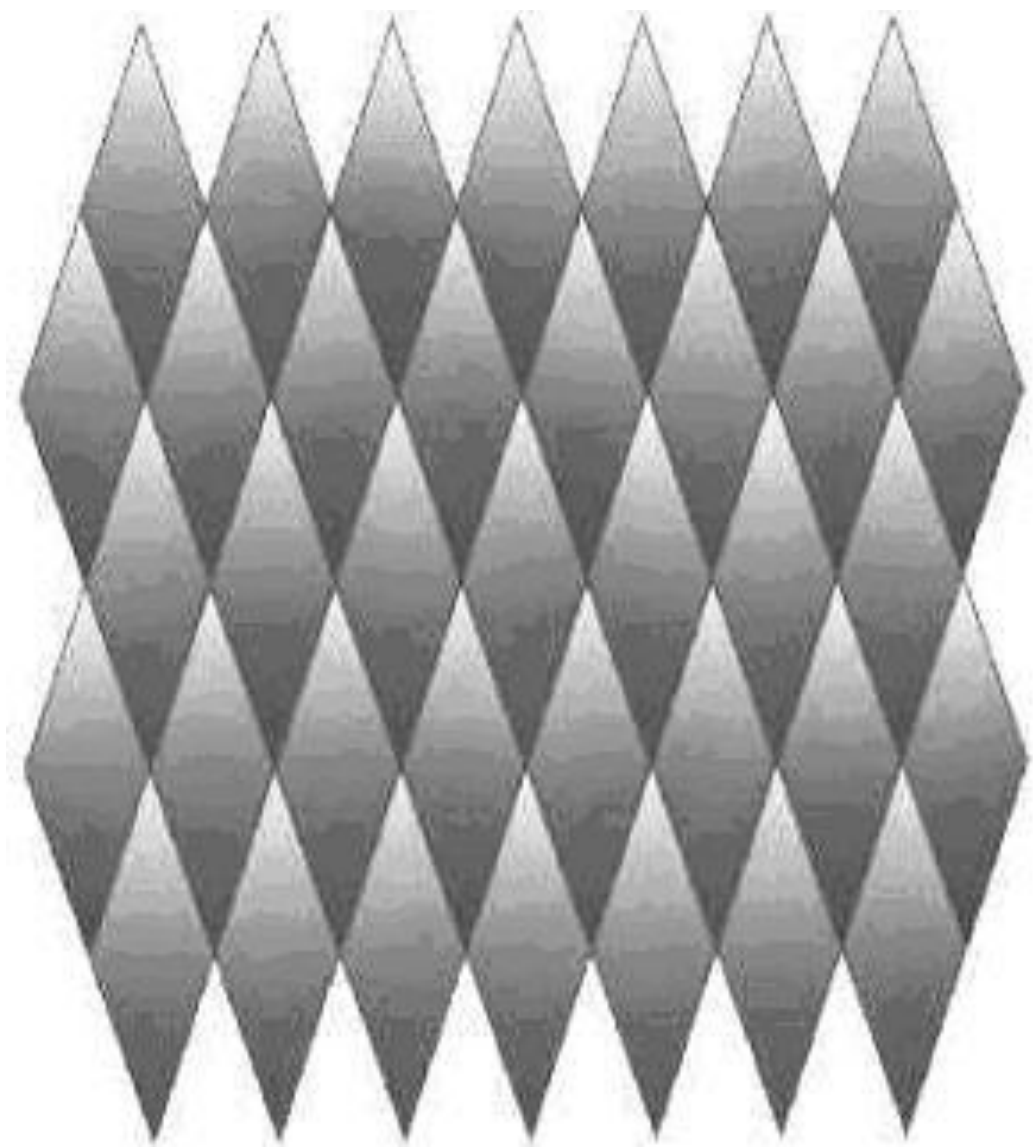
# 4. Личный опыт (психологическое восприятие)(трава всегда зеленая, небо голубое`





## 5. Отвлекающие факторы (рябой фон, утрированная контрастность) и др.





Существует 7 контрастов:

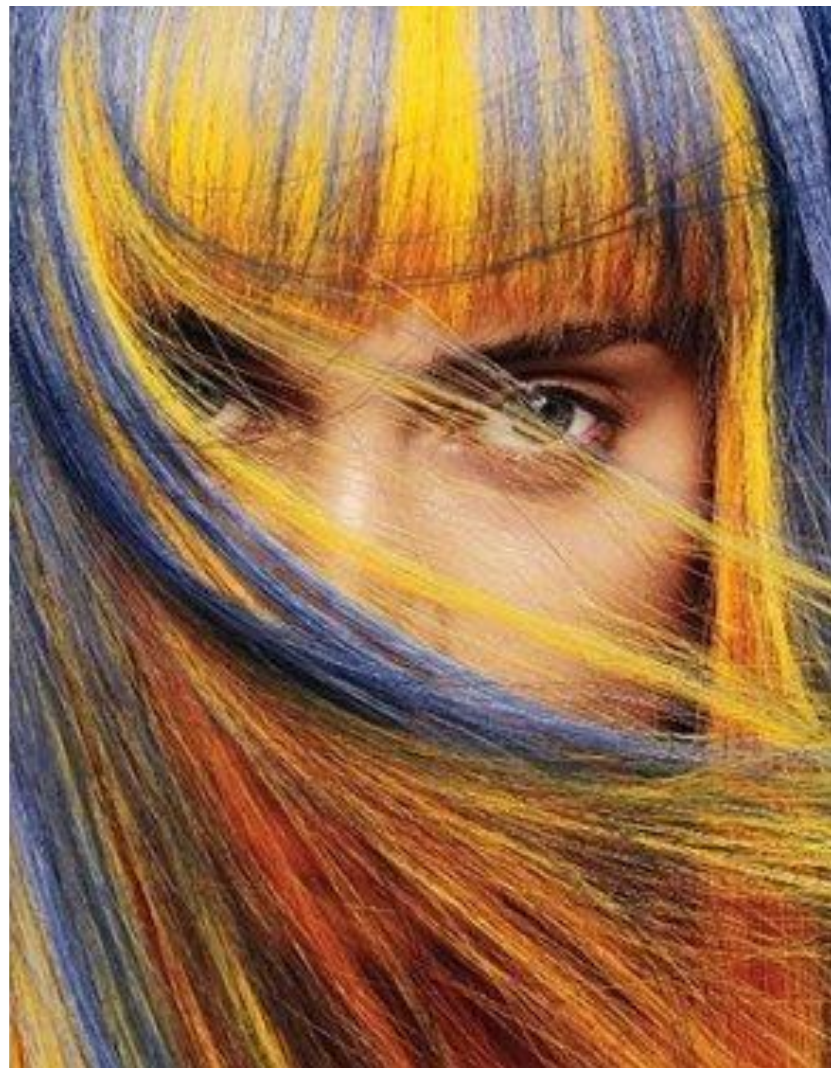
1 Контраст по цвету



## 2. Контраст по светлоте или еще как его называют контраст светлого и темного (светотеневой)



### 3. Контраст холодных и теплых ЦВЕТОВ



## 4.Контраст дополнительных цветов (противоположных цветов)

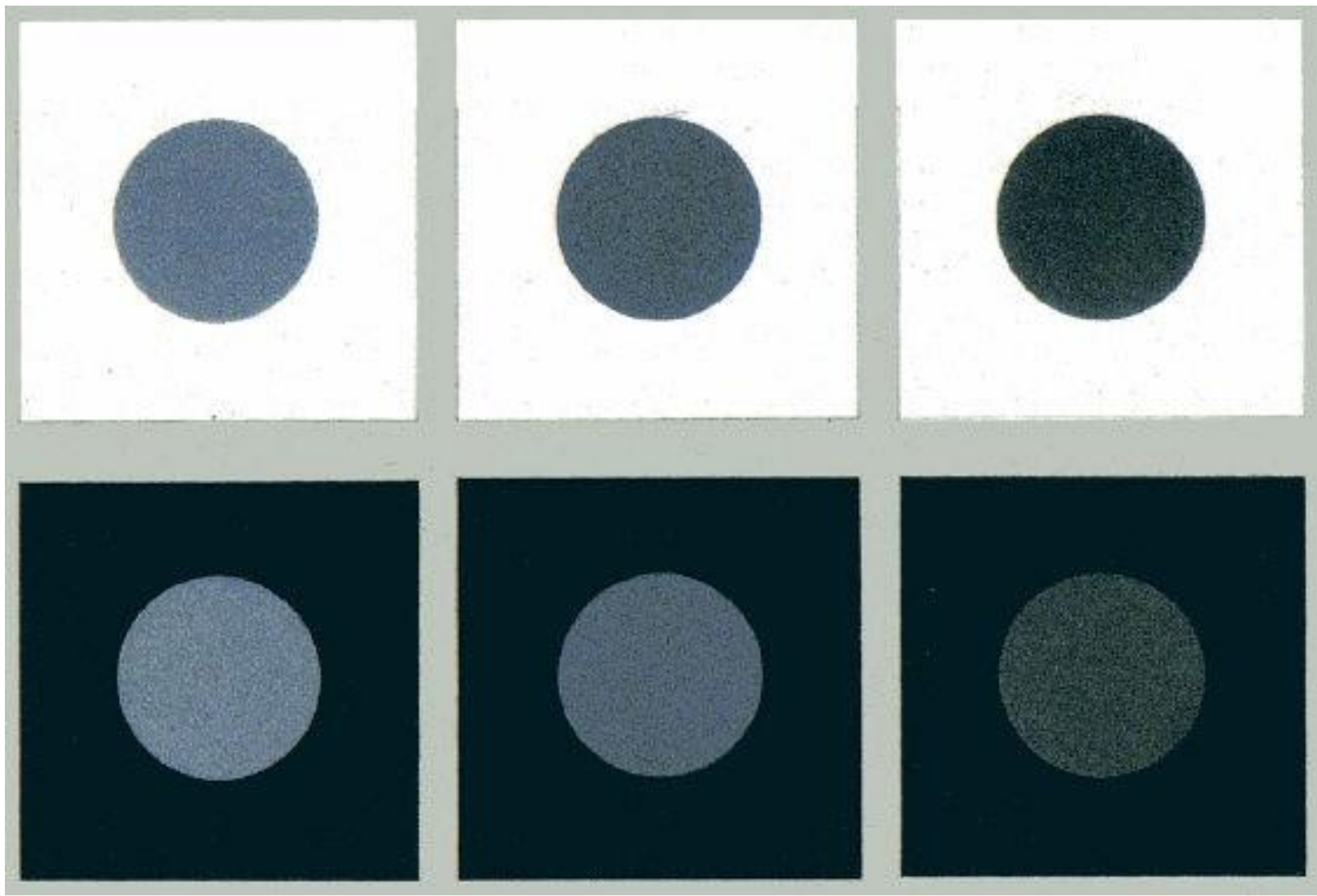


## 5. Симультанный контраст (одновременный зрительный контраст)















**6. Контраст по насыщенности - это одна из разновидностей цветового контраста, которая основана на сочетании цветов различной насыщенности.**



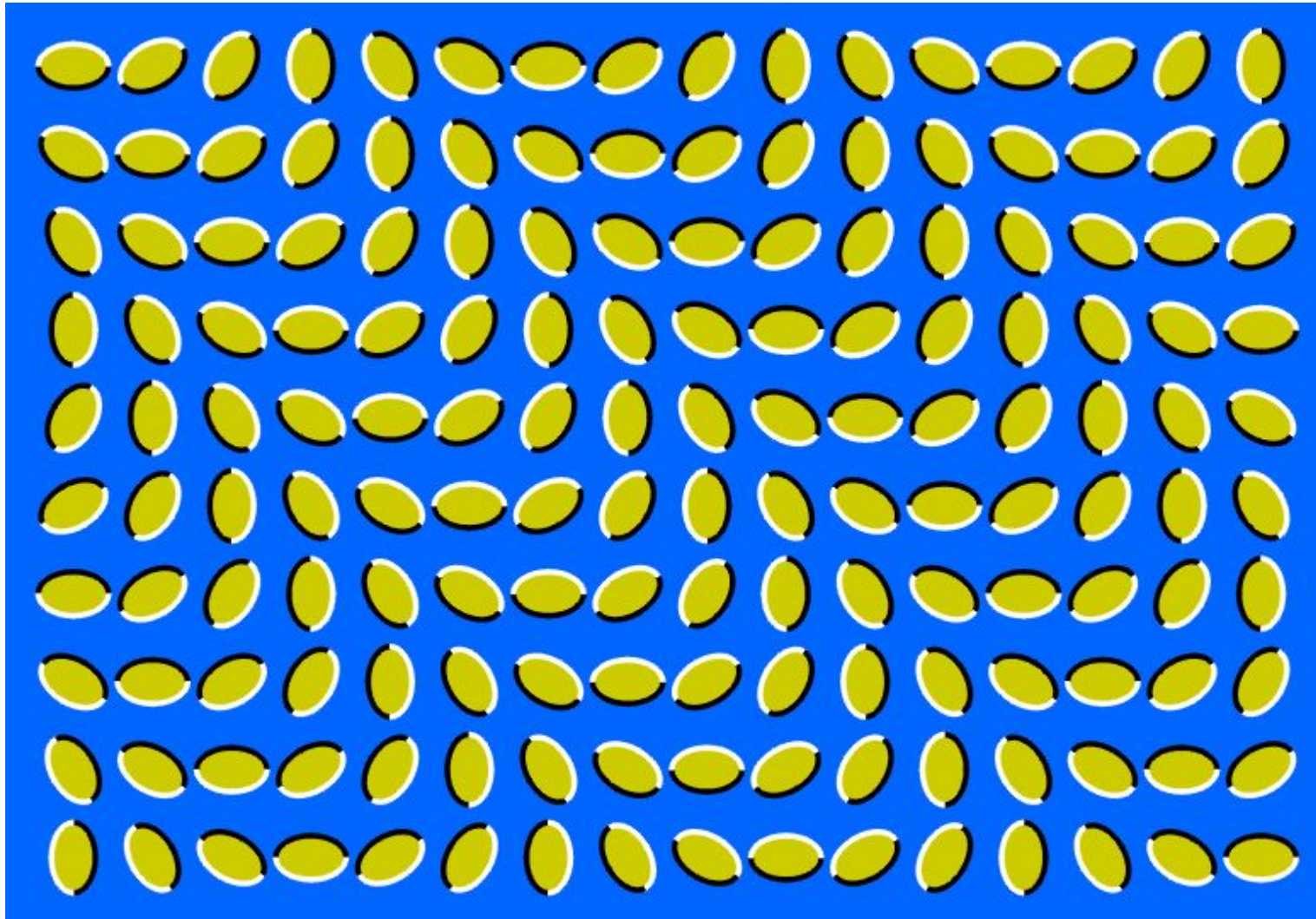
## 7. Контраст цветового распространения (контраст площади цветowych пятен)

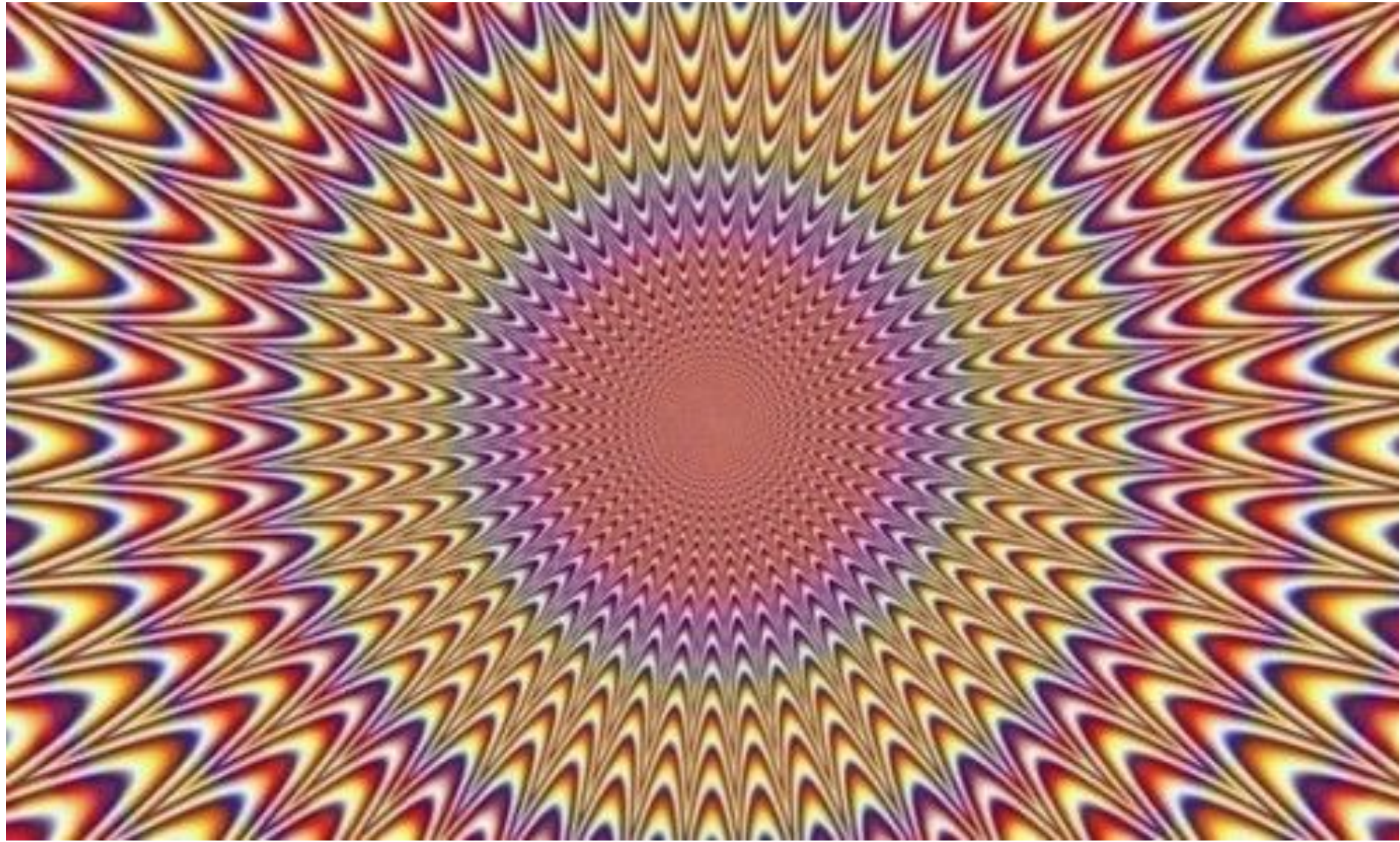


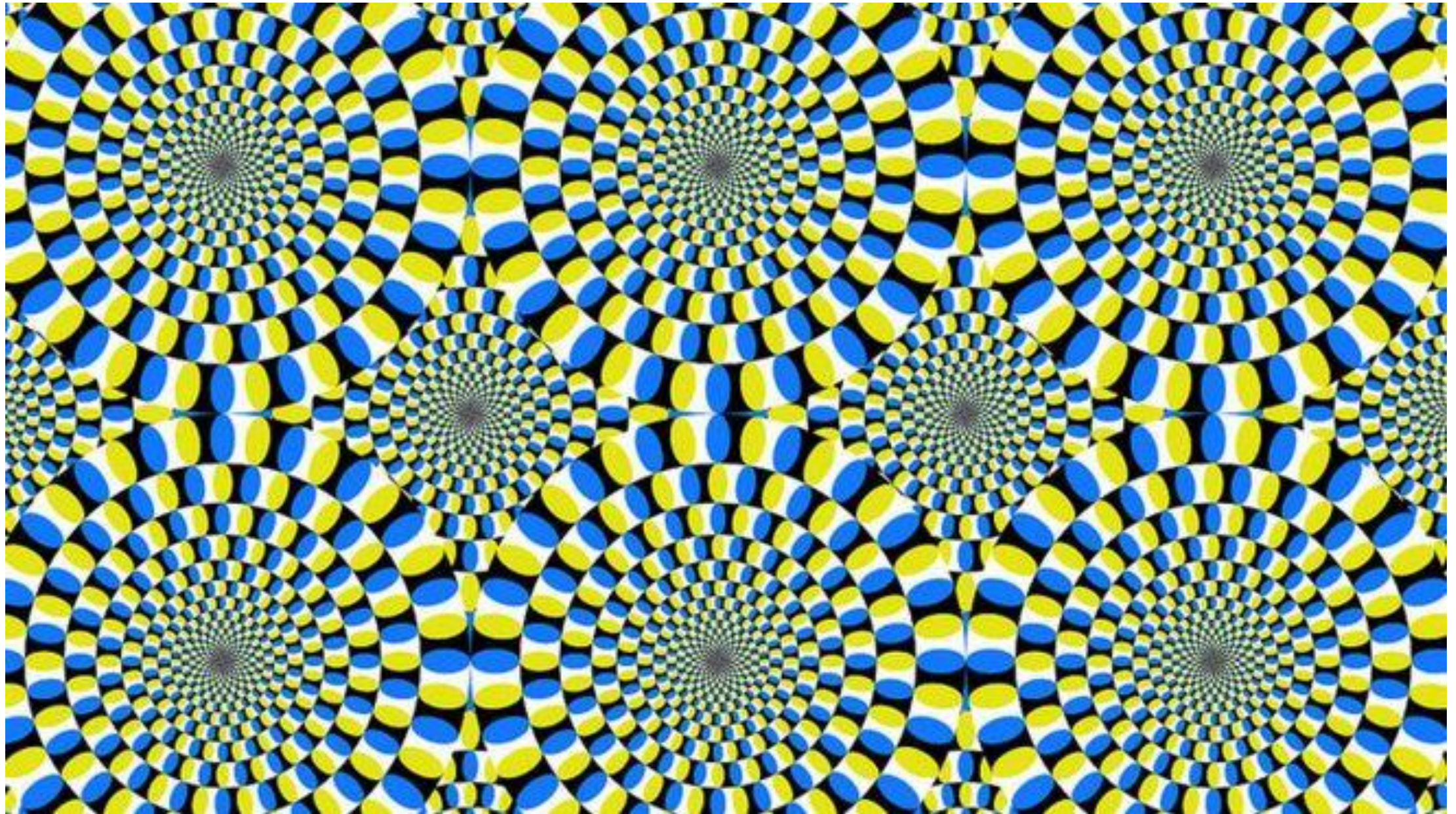
# Еще Гетте установил пропорциональные соотношения для чистых цветов в композиции, так

-  желтого - 9 частей,
-  оранжевого – 8 частей,
-  красного - 6 частей,
-  фиолетового - 3 части,
-  синего – 4 части,
-  зеленого - 6 частей.





# Оптические иллюзии







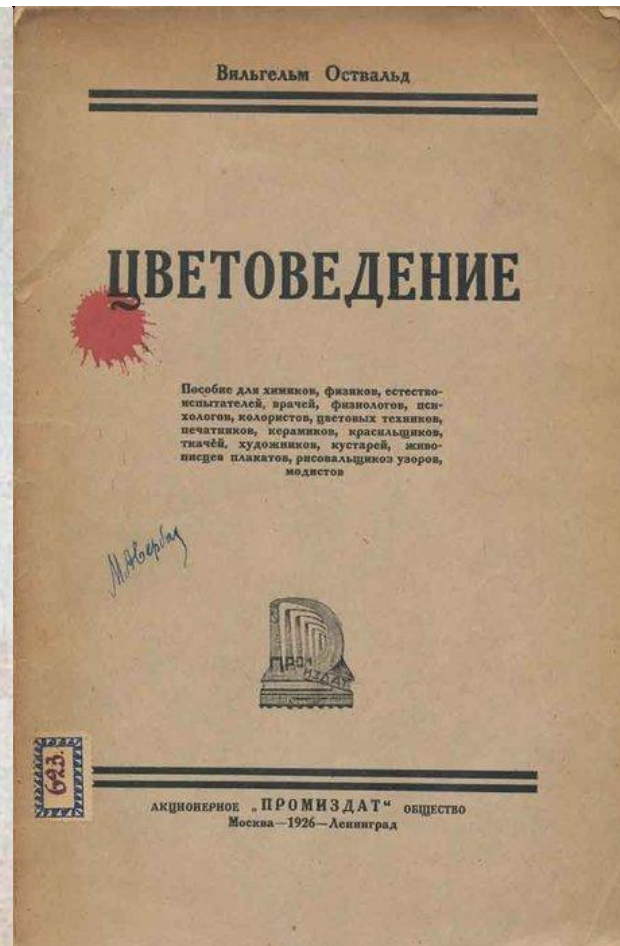
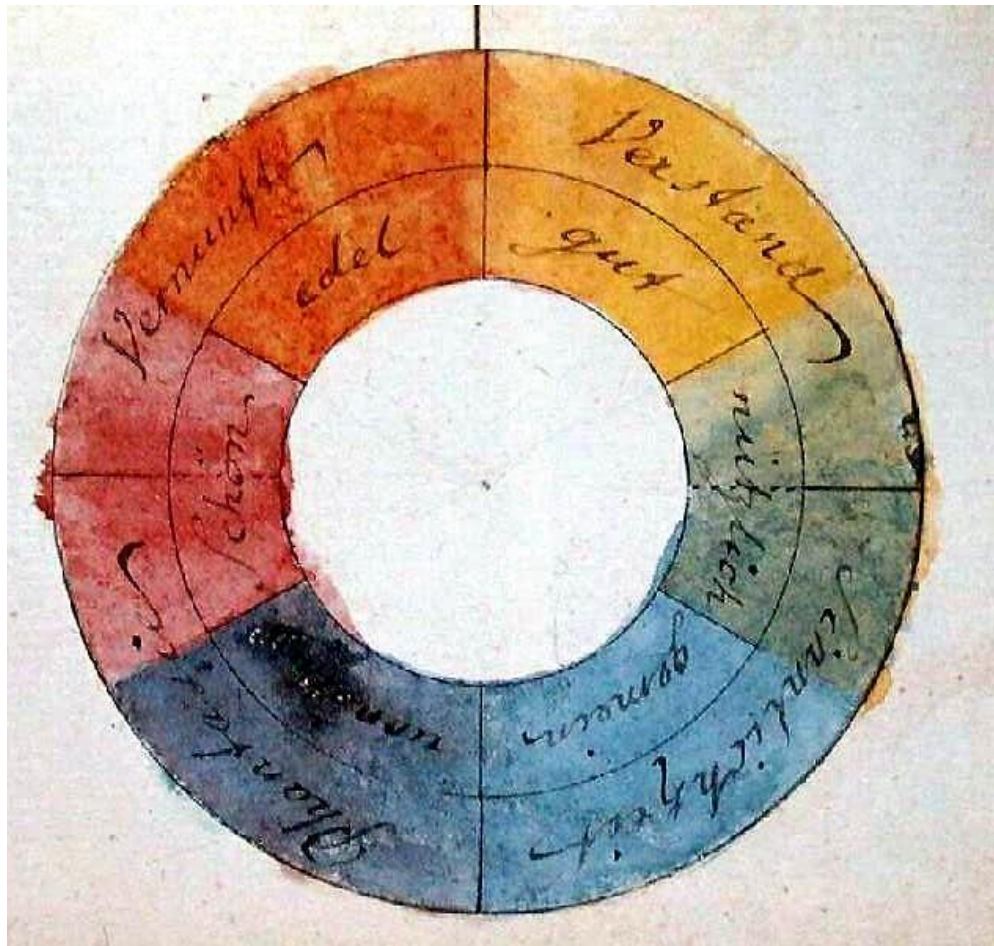
# ТАБЛИЦА СООТВЕТСТВИЯ ЦВЕТОВ УГТ

УГТ		ЦВЕТ
9-12		ЖЕЛТЫЙ
8-9		ОРАНЖЕВЫЙ
7		КРАСНЫЙ
7		ЗЕЛЕНЫЙ
5-6		СИНИЙ
3-5		ФИОЛЕТОВЫЙ



# Колористика имеет еще одно название — цветоведение

Ученый Вильгельм Фридрих Оствальд разработал цветовую

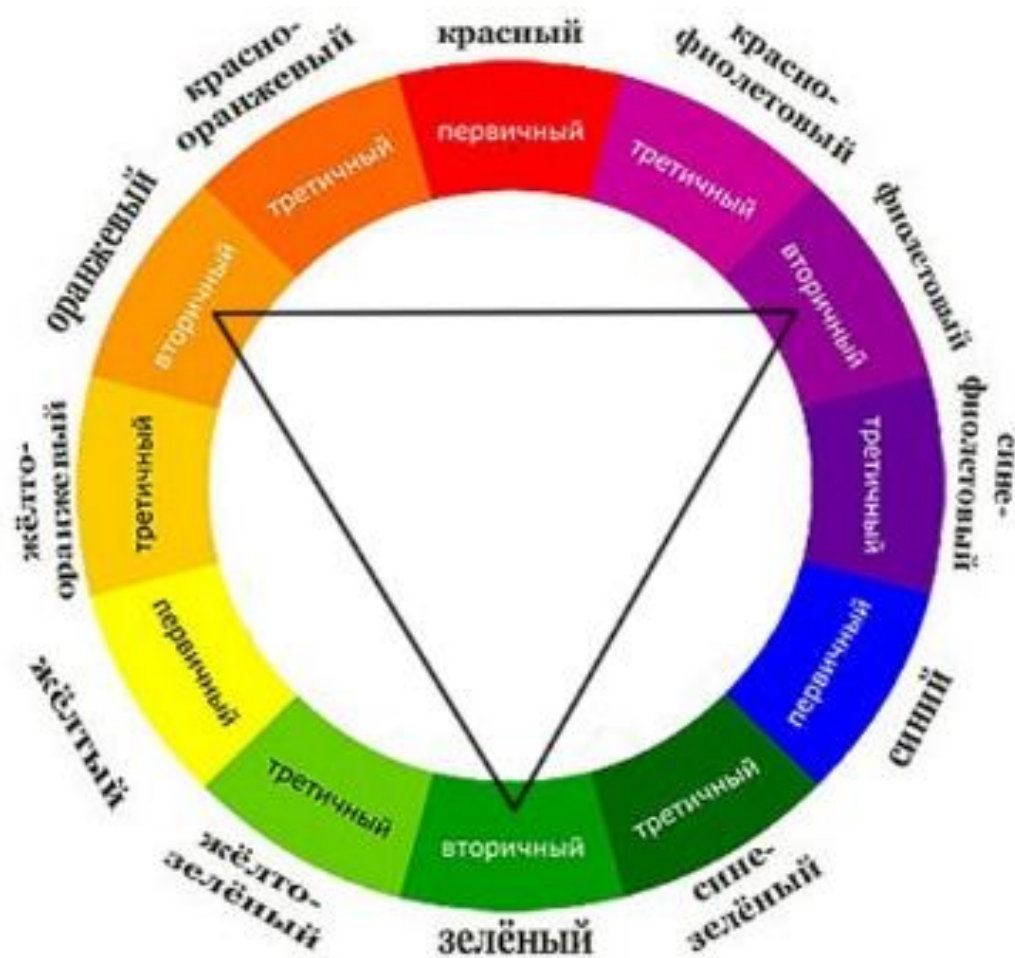


# Швейцарский исследователь, теоретик искусства и педагог Иоганнес Иттен. Открытие 1961г.

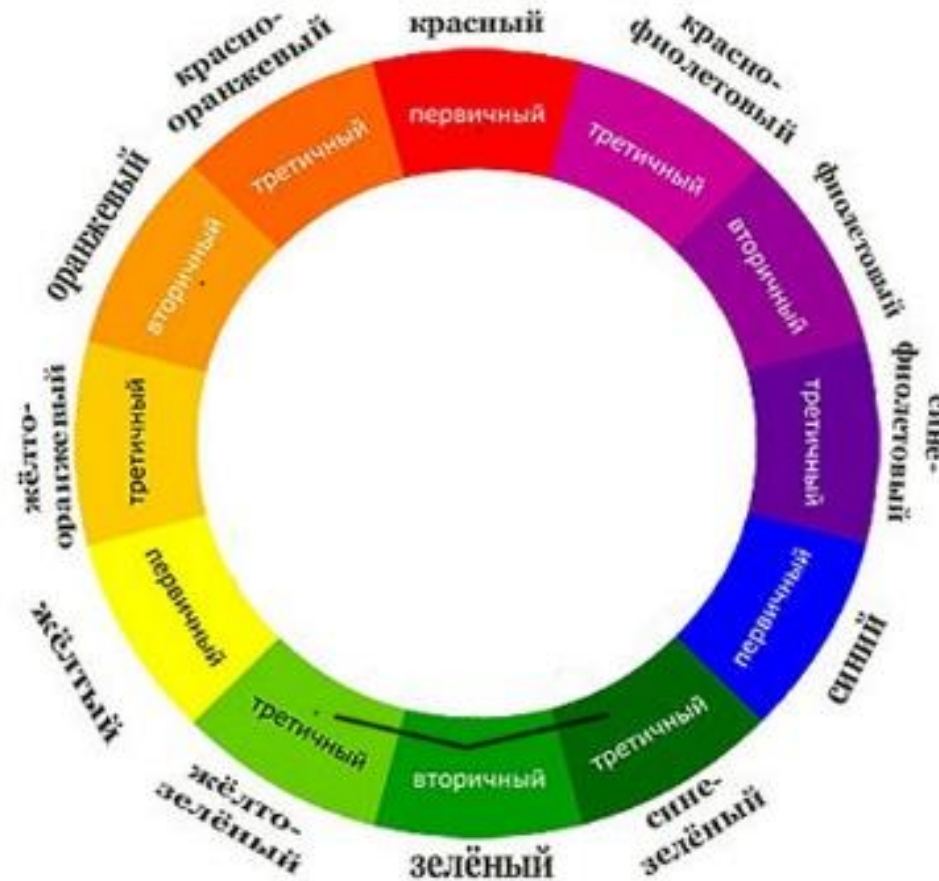




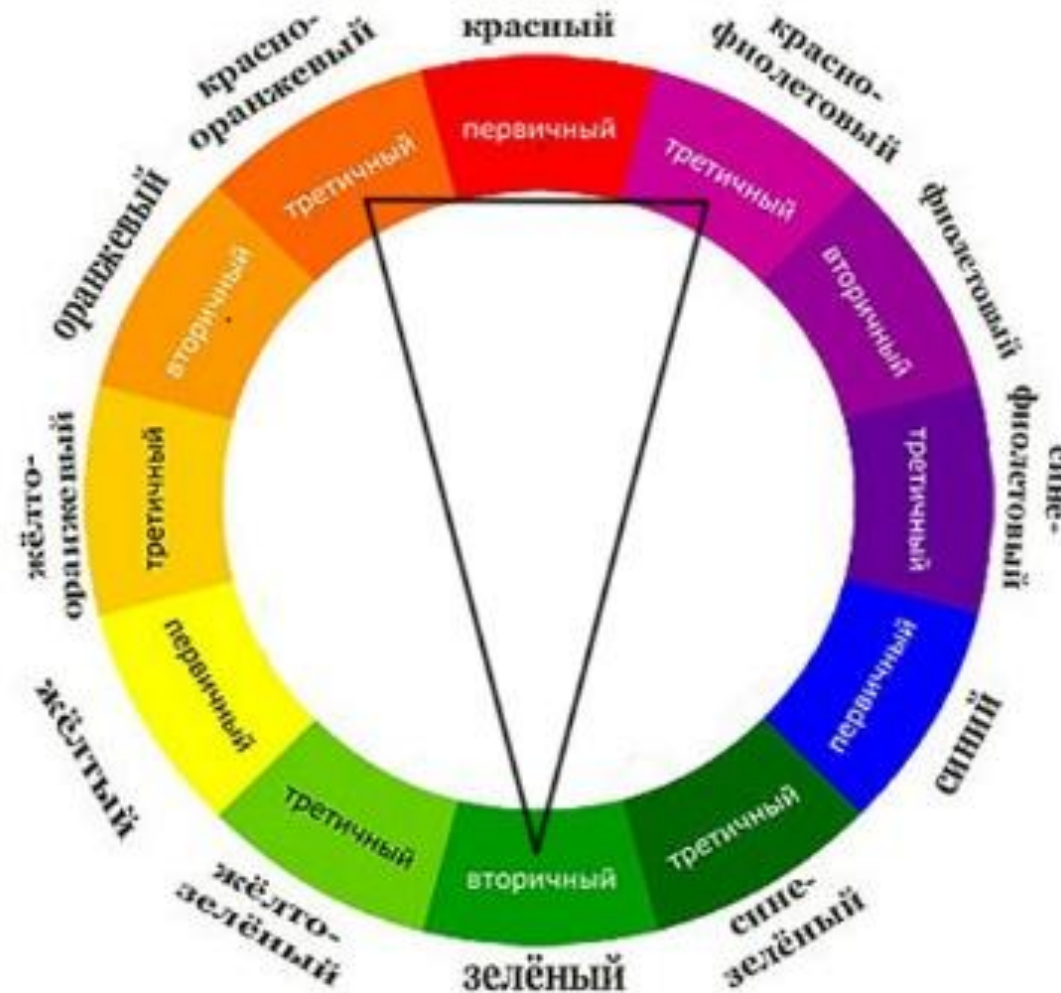
**КЛАССИЧЕСКУЮ ТРИАДУ** образуют три равноудаленных по цветовому кругу цвета. Чтобы добиться гармоничности в триаде, возьмите один цвет за главный, а два других используйте для акцентов.



**АНАЛОГОВУЮ ЦВЕТОВУЮ СХЕМУ образуют три соседних цвета в двенадцатисекторном цветовом круге. При использовании этой схемы, возможно выбрать один цвет главным, второй — поддерживающим, а третий использовать для акцентирования.**

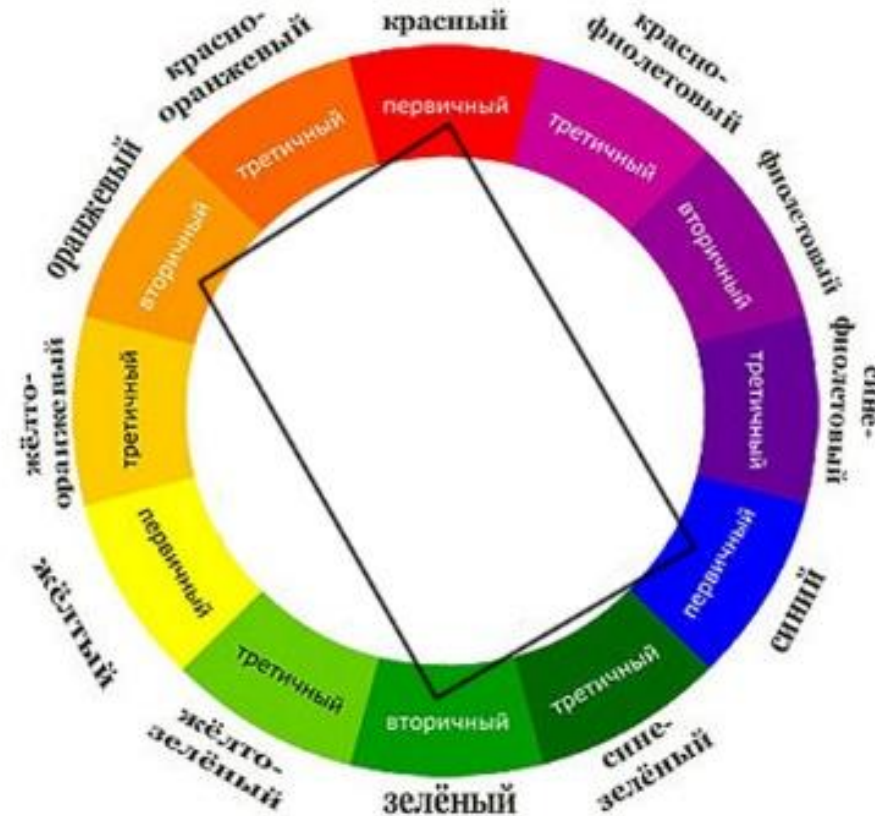


**КОНТРАСТНАЯ ТРИАДА — вариант комплиментарного сочетания цветов, только вместо противоположного цвета используются соседние для него цвета.**

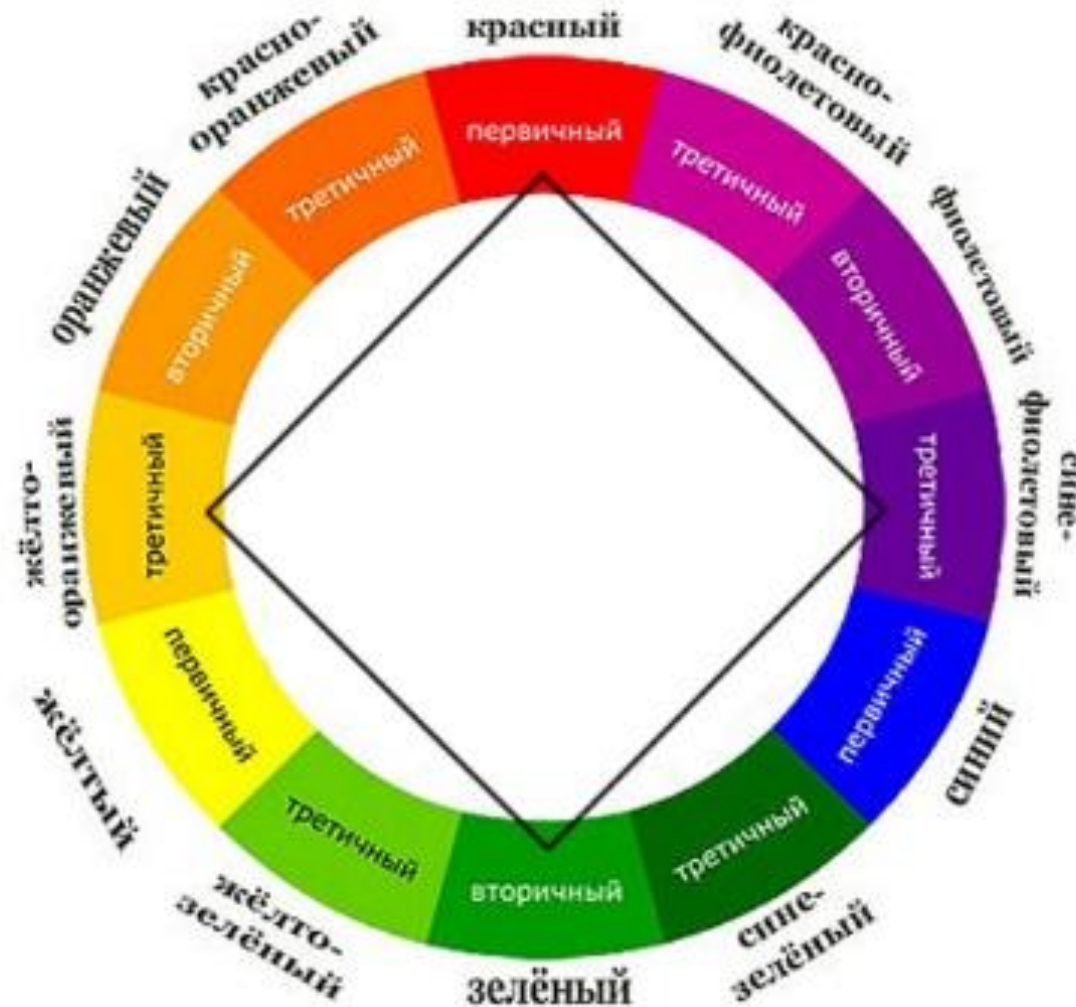


**ПРЯМОУГОЛЬНАЯ СХЕМА** состоит из четырех цветов, каждые два из которых — комплиментарные.

Эта схема дает, пожалуй, самое большое количество вариаций входящих в нее цветов. Чтобы проще было сбалансировать прямоугольную схему, один цвет надо выбрать доминирующим, остальные — вспомогательными.

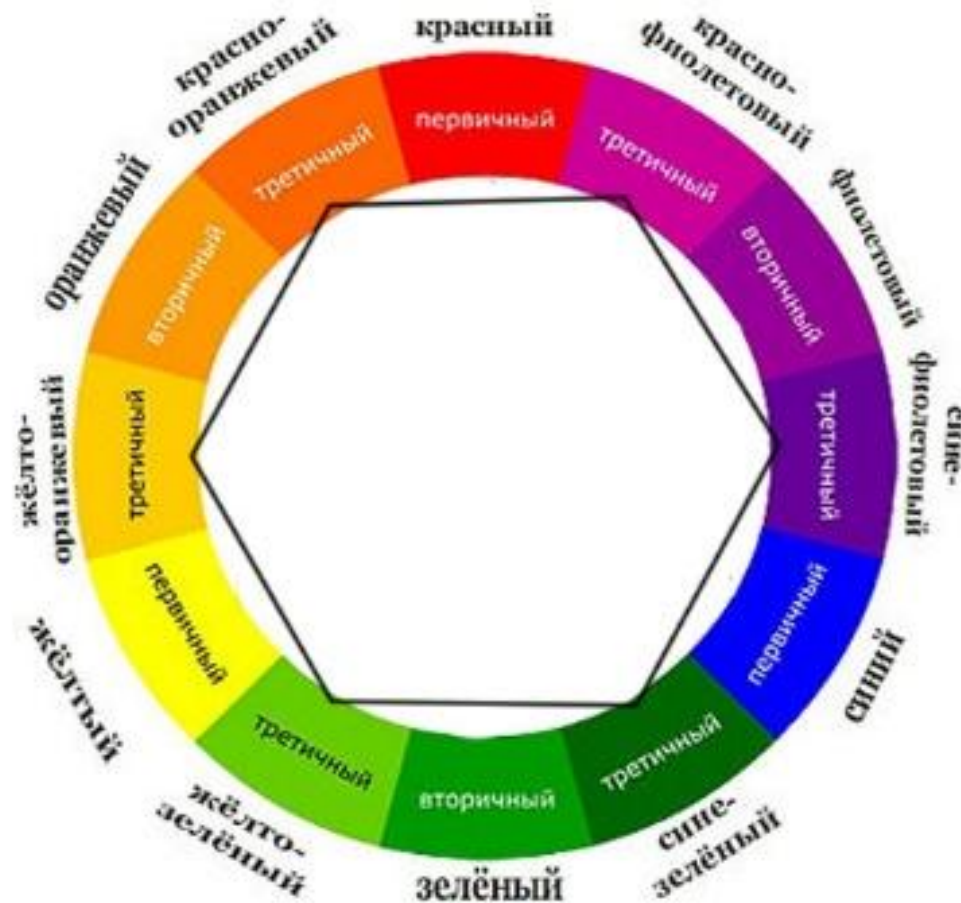


**КВАДРАТНАЯ СХЕМА** практически повторяет прямоугольную схему, но цвета в ней равноудалённые по кругу. Здесь также стоит выбрать один доминирующий цвет.





**ШЕСТИУГОЛЬНАЯ СХЕМА** сочетания цветов более сложная, но тем не менее применяема. В двенадцатисекторный цветовой круг можно вместо треугольника или квадрата вписать и шестиугольник.



# Иоганнес Иттен Основоположник современной теории ЦВЕТОТИПОВ



# Сила цвета

**фиолетовый**

роскошь и каприз

**синий**

спокойствие и логика

**зеленый**

польза и экологичность

**желтый**

веселье и дружелюбие

**оранжевый**

игривость и комфорт

**красный**

сила и страсть

**розовый**

сладость и сексуальность

**коричневый**

тепло и надежность

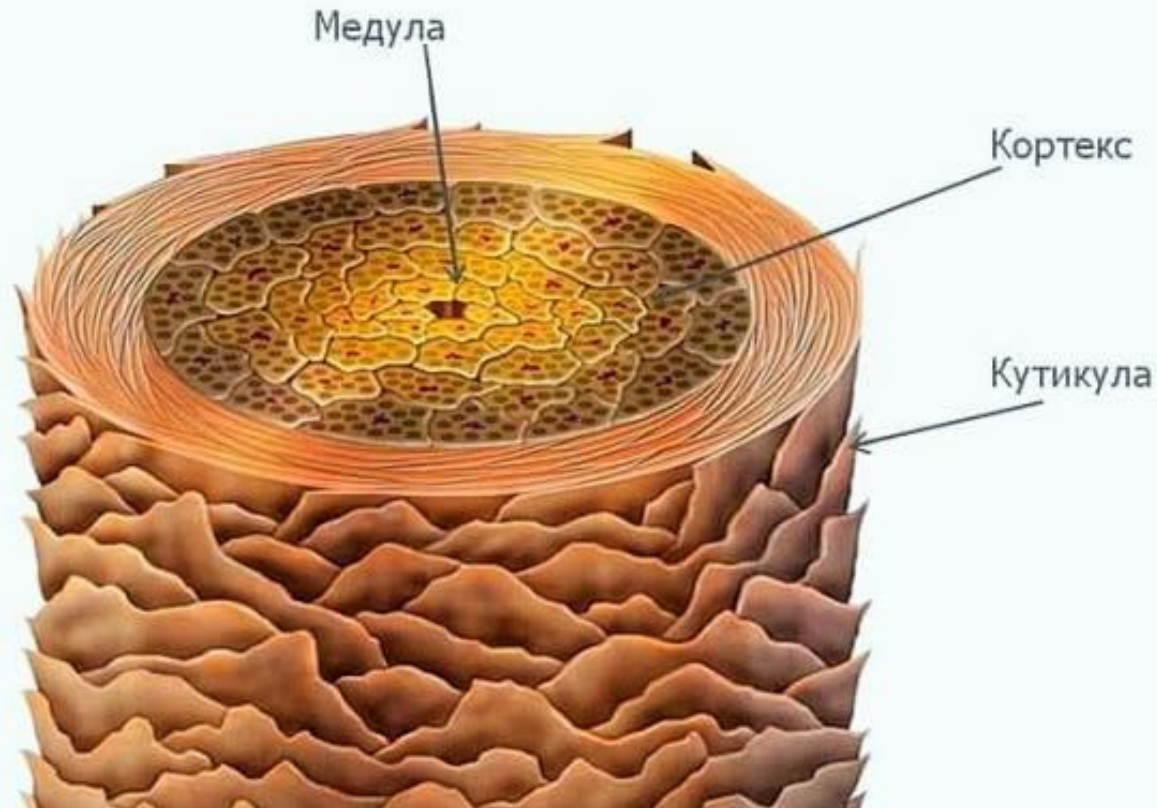
**черный**

экслюзив и гламур

# Строение волос.

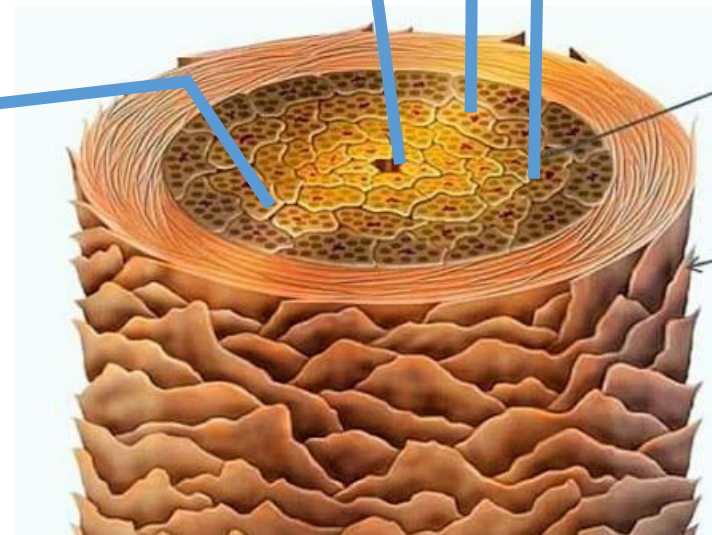
Волосы – это ороговевшие частицы кожи, лишённые нервных окончаний.

## СТРУКТУРА ВОЛОСА ЧЕЛОВЕКА



# Кортекс состоит из:

- ❖ белка кератина (занимает от 78% до 90%);
- ❖ пигмента меланина (занимает 1%-4%);
- ❖ влаги, микроэлементов, липидов (6%);
- ❖ воздуха (15%).



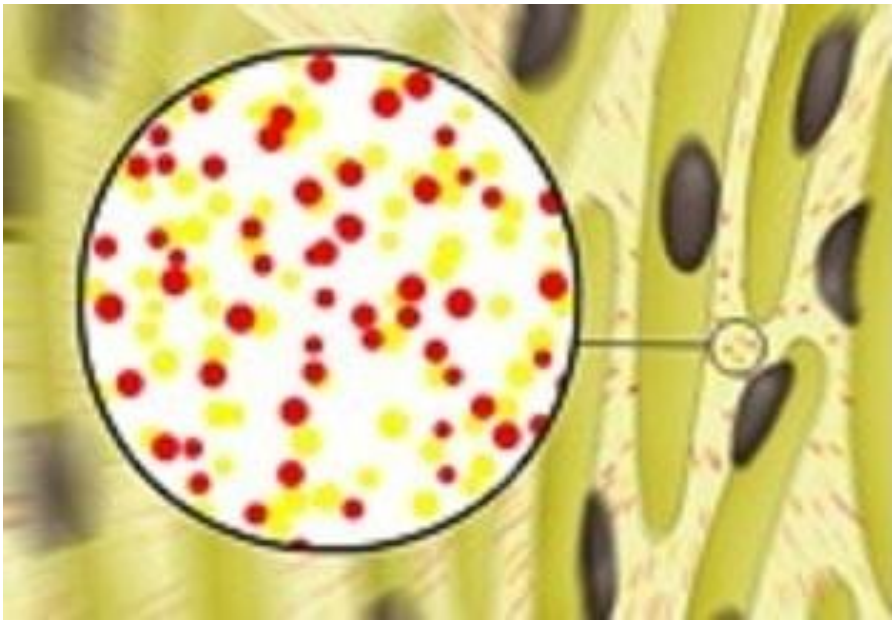
## УРОВЕНЬ ГЛУБИНЫ ТОНА



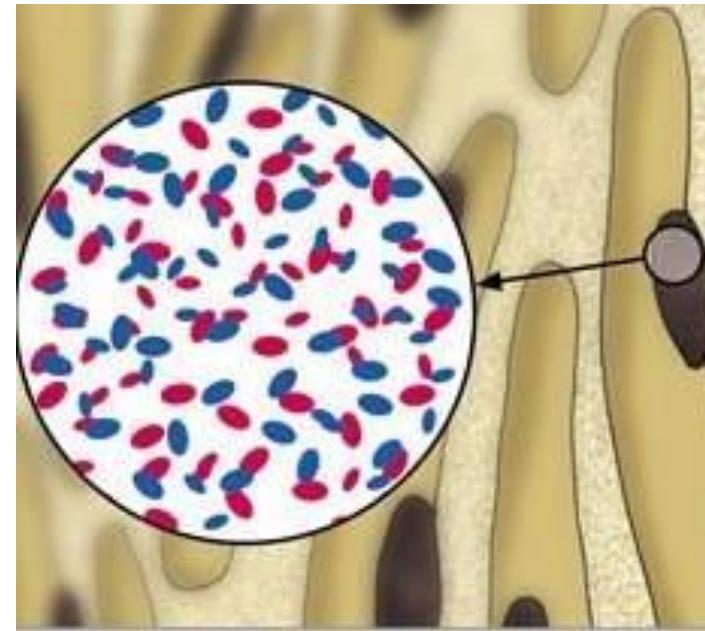
## ФОН ОСВЕТЛЕНИЯ



# Типы пигментов



- **Фео-меланин** — мелкие гранулы красного и жёлтого цвета



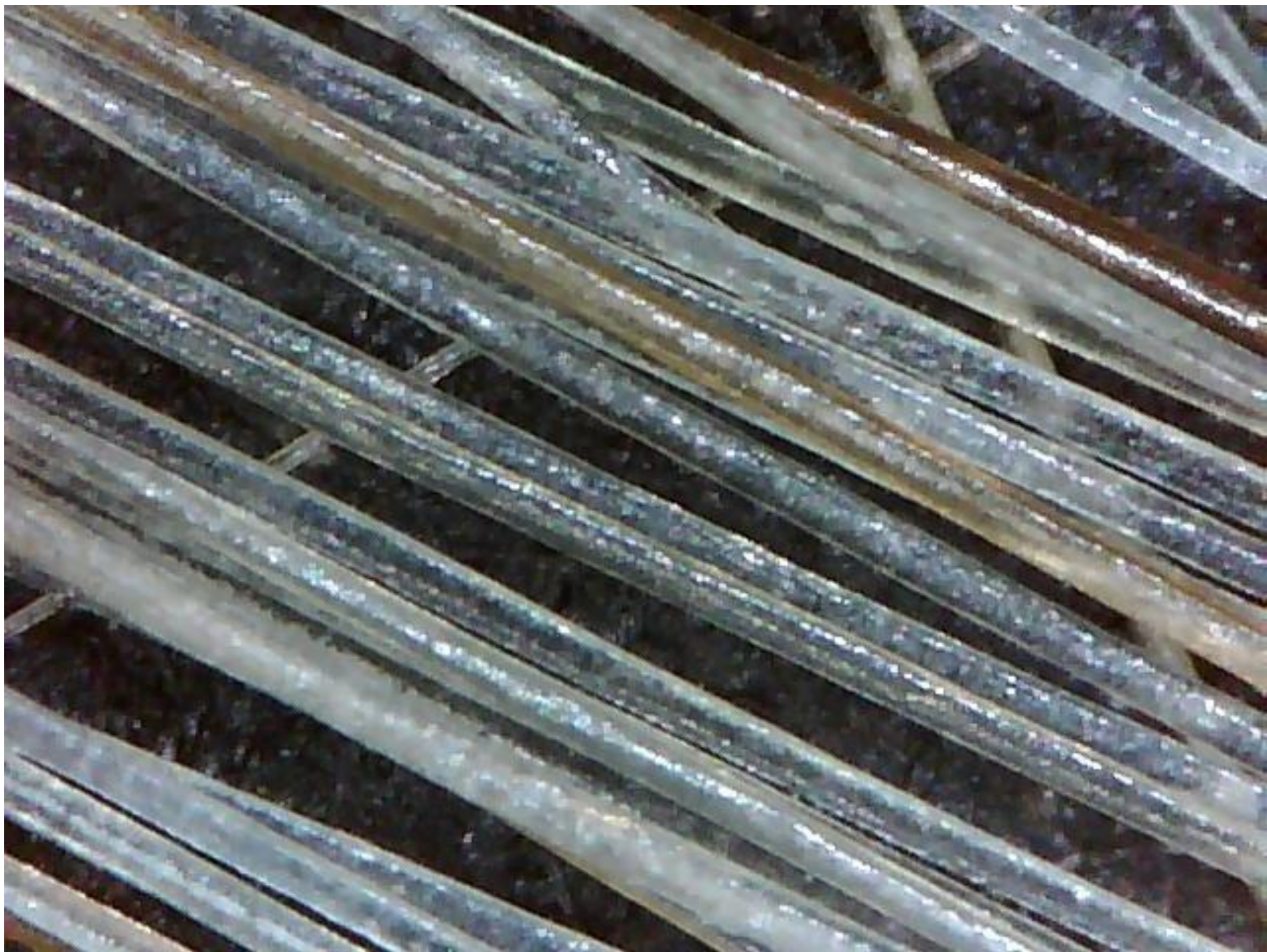
**Эу-меланин** — крупные гранулы синего и красного цветов



гранулы пигмента







# Волосы выполняют функции:

- 1 - Терморегуляции - поддержание температуры.
- 2 - Механической защиты - волосы человека похожи на усы животных, осязание помогает чувствовать окружающие предметы.
- 3 - Эстетическая функция связана с внешностью человека и здоровьем.

# Структура волос

Структура волос – толщина или диаметр волоса.  
Выделяют три типа структуры :

Толстые волосы



Средние волосы



Тонкие волосы



# Строение и расположение волосяного фолликула

**Прямые волосы**

**Волнистые волосы**

**Курчавые волосы**



**Прямые**



**С наклоном**



**С изгибом**

**Сечение волоса**

