

Контрастный массаж, как
средство борьбы с
гормонозависимым
старением.

Диета – это питание с лечебной целью. Она предусматривает в первую очередь работу больного органа в щадящем режиме, замену одних продуктов другими для восстановления его функции или же введение необходимых питательных веществ, недостающих организму больного

Неполное голодание, которое возникает в тех случаях, когда организм хронически недополучает с пищей необходимое для энергетических затрат количество энергии (например, вместо 2500-3500 ккал получает 2000-1500 и ниже, вместо 70-80 грамм белка потребляет 25-20) (Патологическая физиология под ред. Зайко Н.Н.)

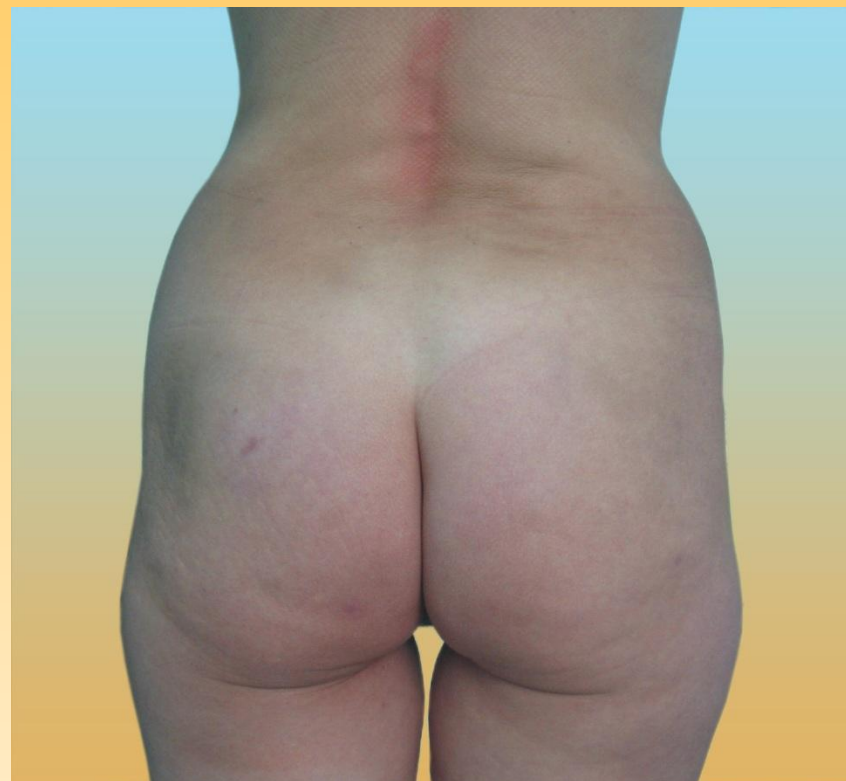
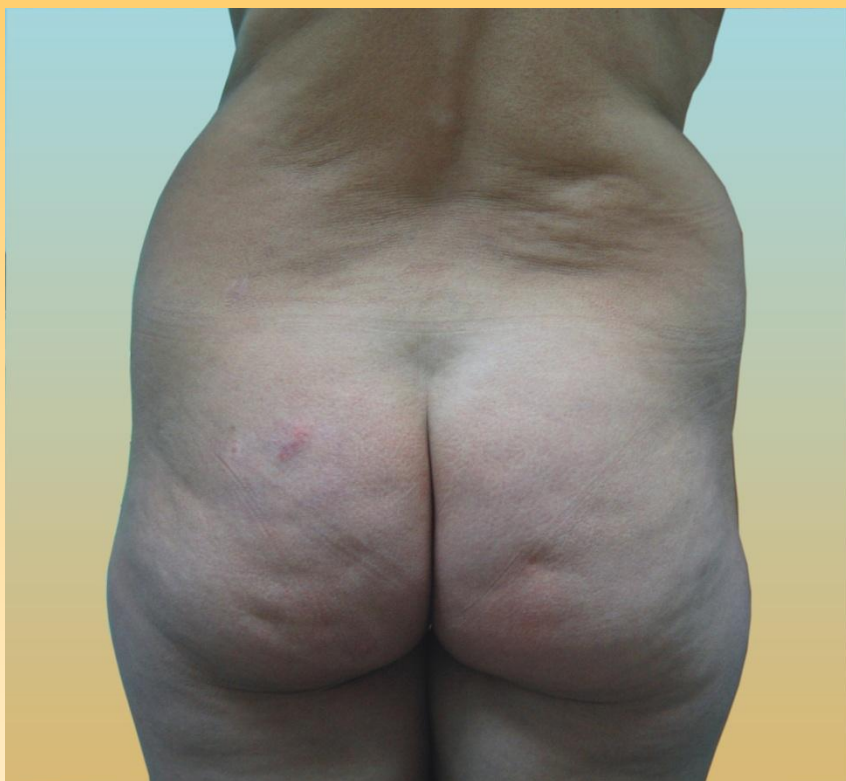
Механизм основных изменений при белково-калорийной недостаточности



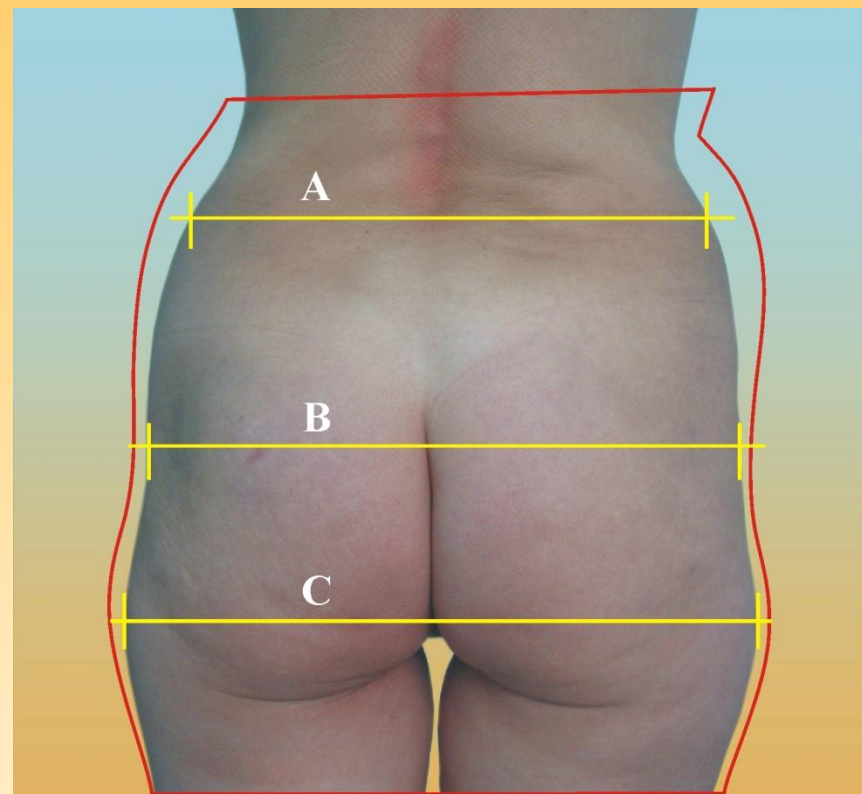
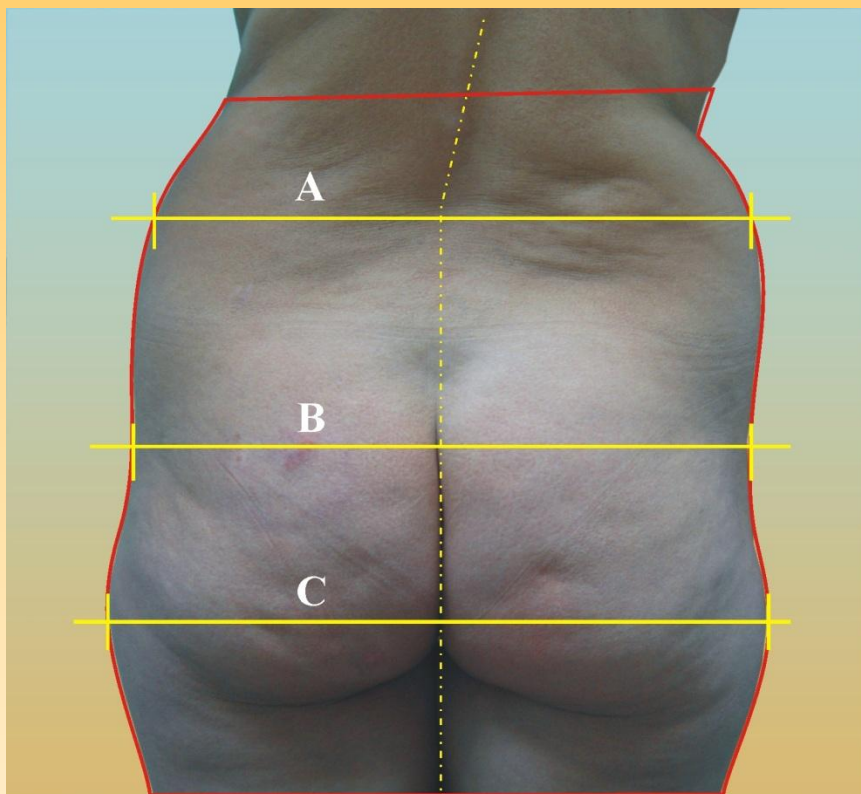
«Гипертрофия не сводится к увеличению притока питательных веществ, для этого требуется повышение функции ткани, чем бы такое повышение ни было обусловлено.
(И.В. Давыдовский Общая патология человека)



№	Наименование анализа	Норма (нмоль/л)	Результат	
			До лечения	После лечения
1	Эстрадиол	ф.ф. 110-440 о.п. 477-1358 л.ф. 257-917	21,0	152,0
2	Т3 (трийодтиронин)	1,0-2,8	1,1	2,42



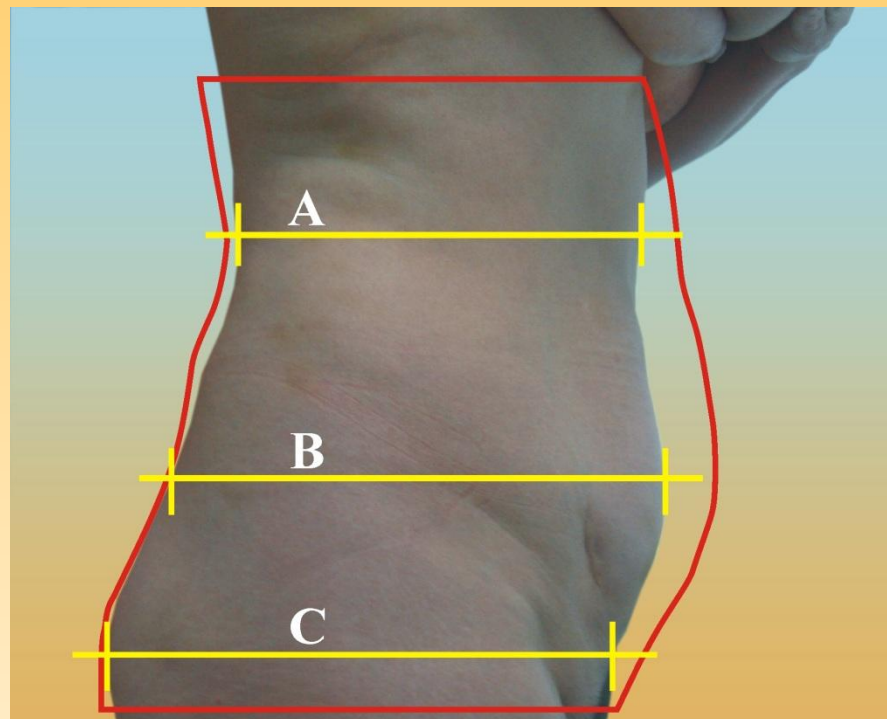
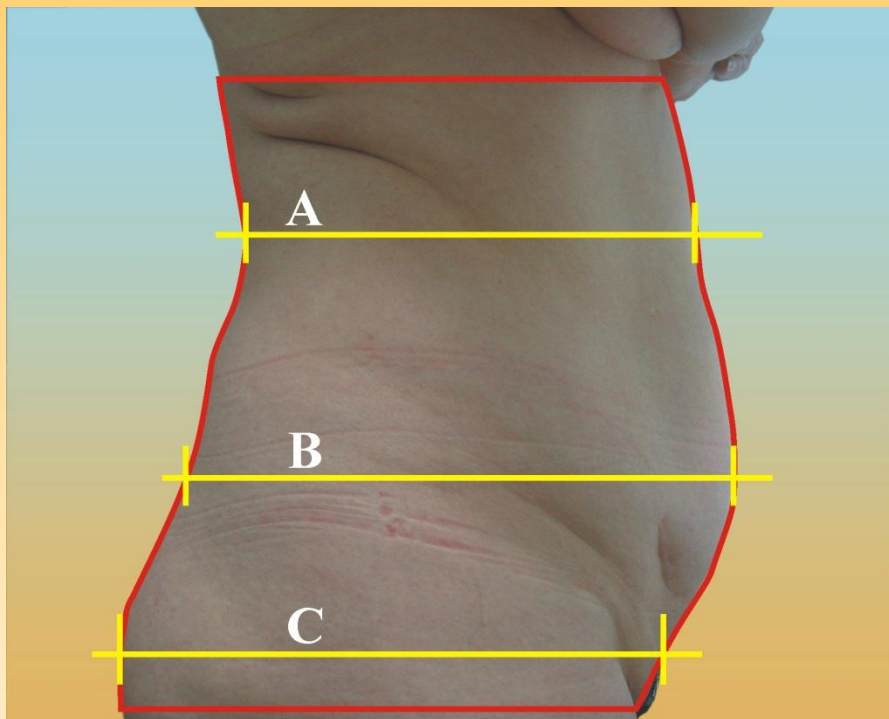
№	Наименование анализа	Норма (нмоль/л)	Результат	
			До лечения	После лечения
1	Эстрадиол	ф.ф. 110-440 о.п. 477-1358 л.ф. 257-917	96,0	395,0
2	Т3 (трийодтиронин)	1,0-2,8	1,0	1.84



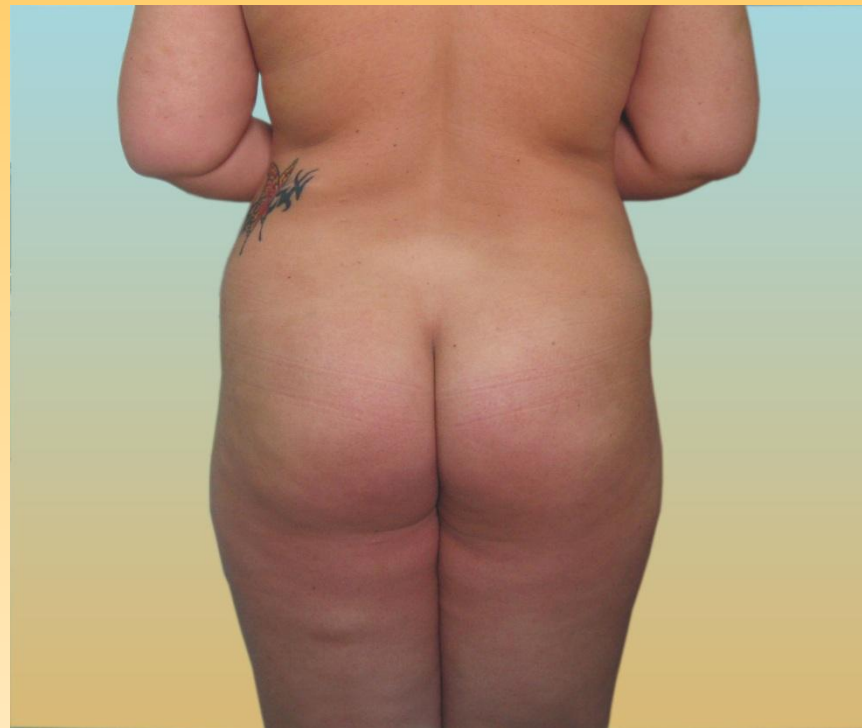
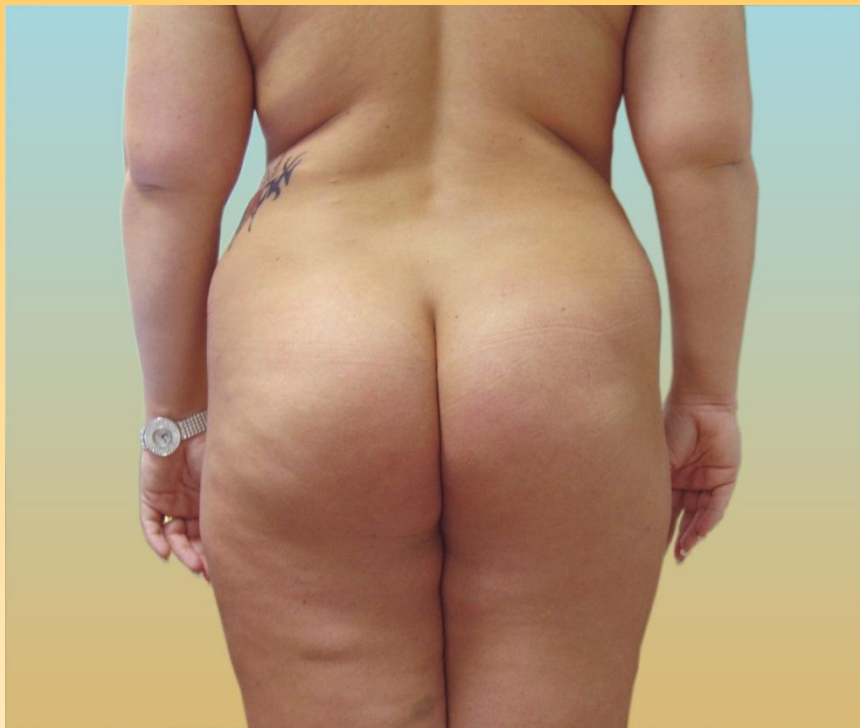
Расстояния, см*	до	после	Изменения, %	Изменения, см
A	67,76	58,69	-13,4	18
B	70	67,2	-4,2	6
C	75	72	-4	5,5



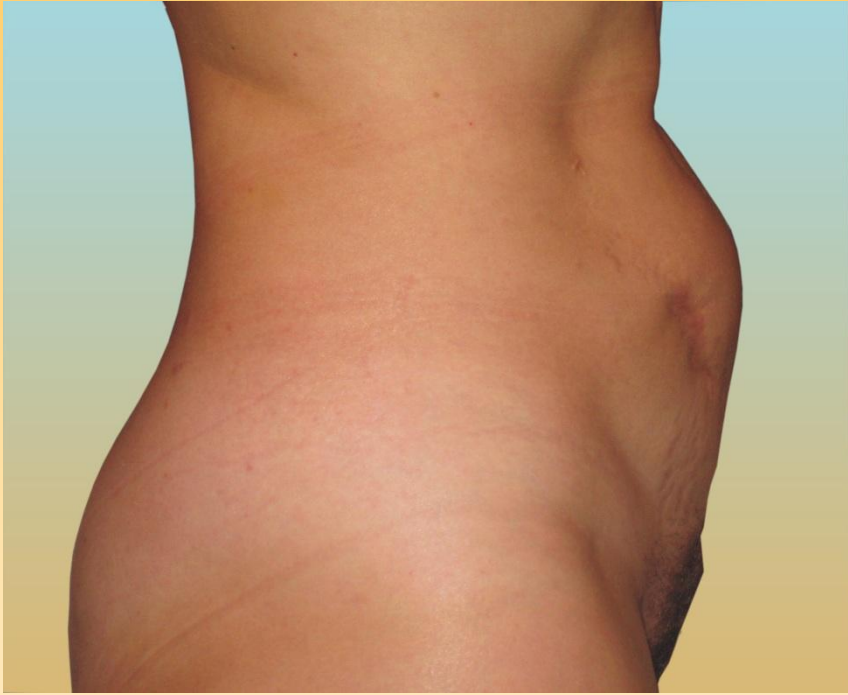
№	Наименование анализа	Норма (нмоль/л)	Результат	
			До лечения	После лечения
1	Эстрадиол	ф.ф. 110-440 о.п. 477-1358 Менопауза 50	12,0	109,0
2	Т3 (трийодтиронин)	1,0-2,8	1,12	2,36

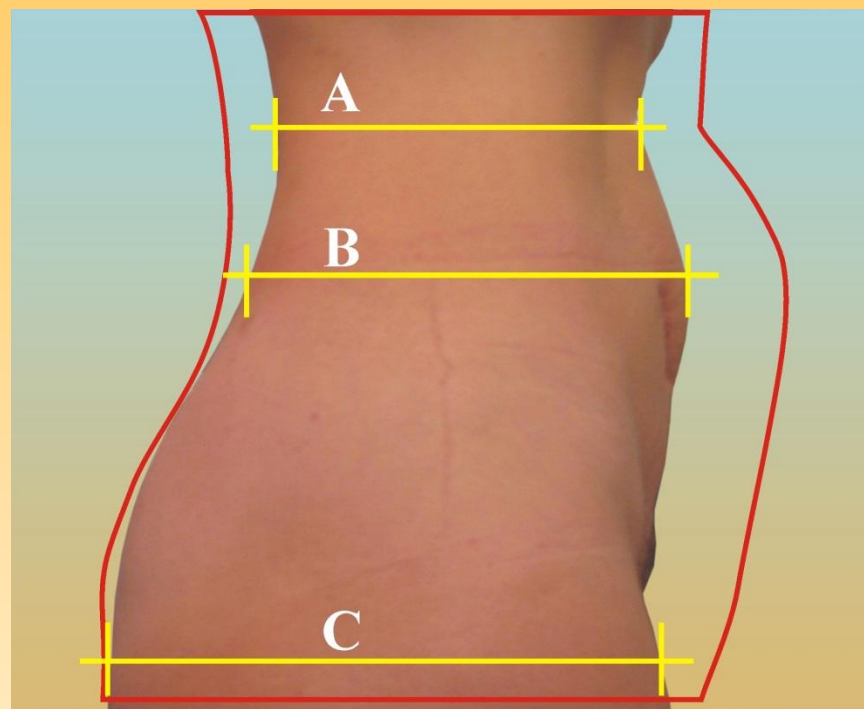
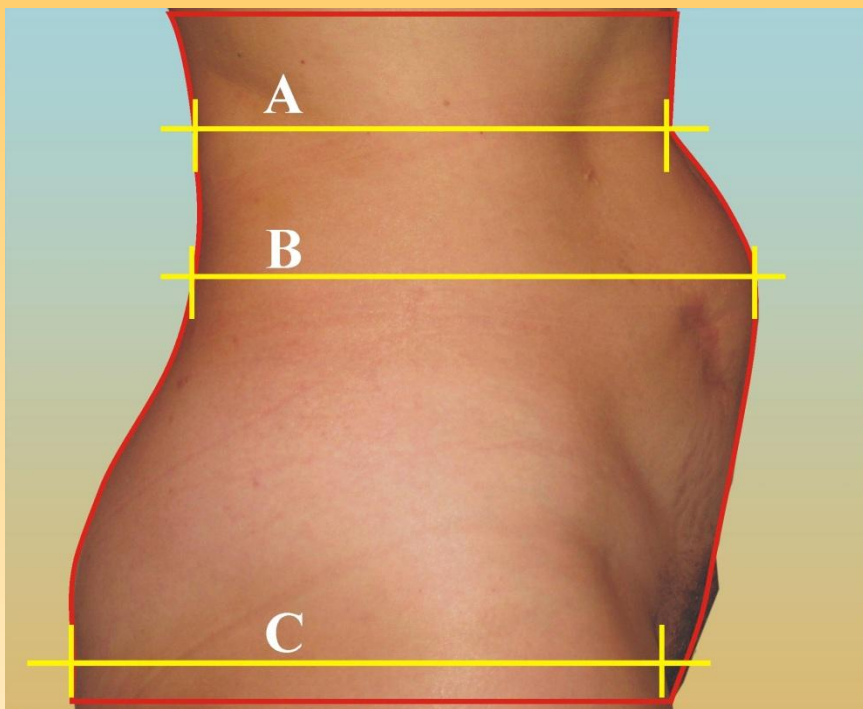


Расстояния, см*	до	после	Изменения , %	Изменения, см
A	59,35	53,3	-11,2	10
B	72,4	62,2	-13,7	15
C	71,9	66,8	-7	8



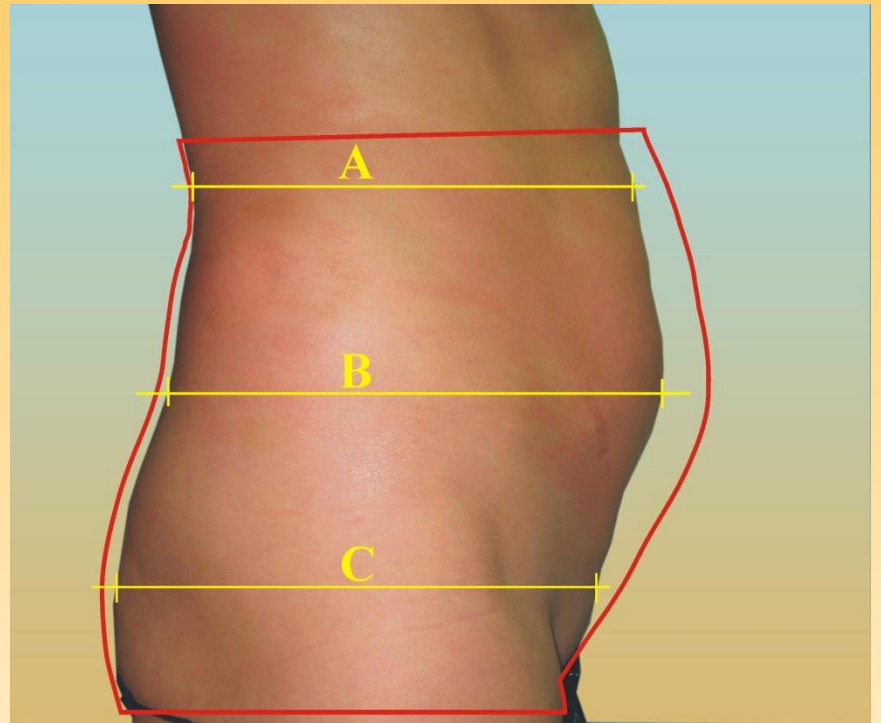
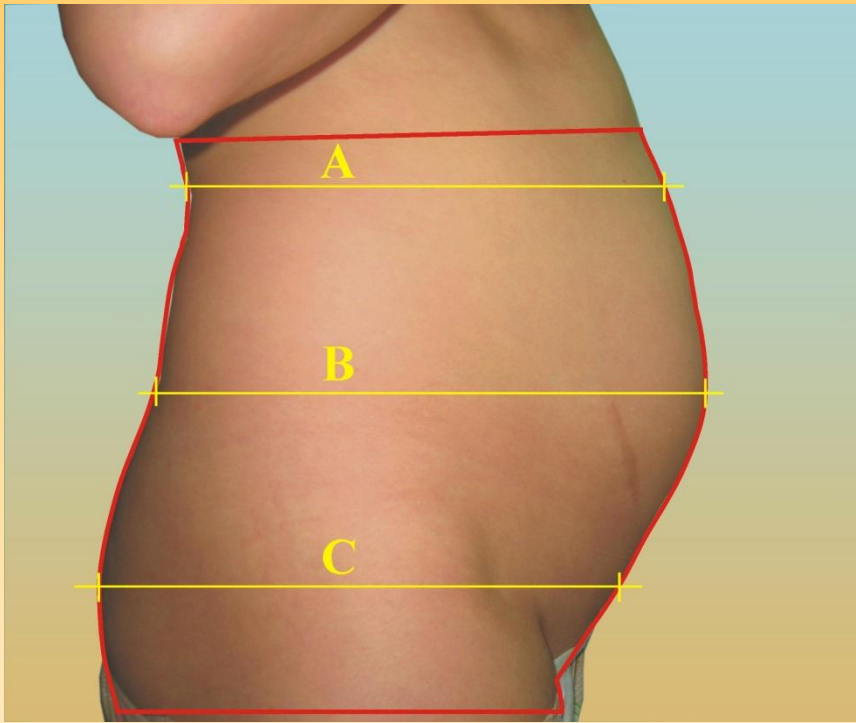
Расстояния, мм*	до	после	Изменения, %	Изменения, см
A	20,9	24,5	+17	
B	39,4	38,7	-2	3
C	52	49	-6	9
D	53	51,5	-3	4,5
		D ₁ =50	-6	9
F	45	41,5	-8	12





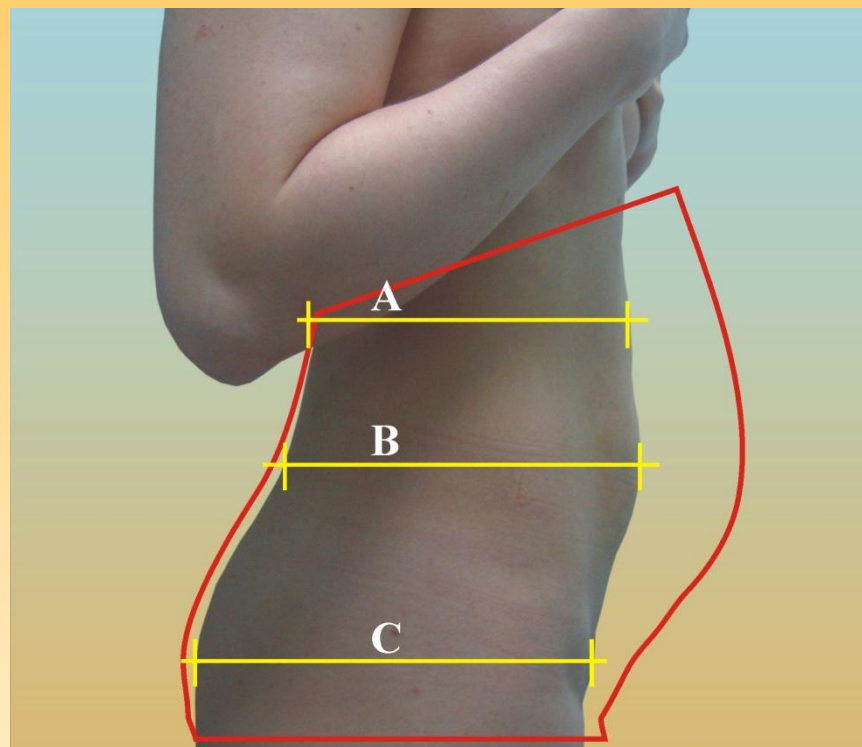
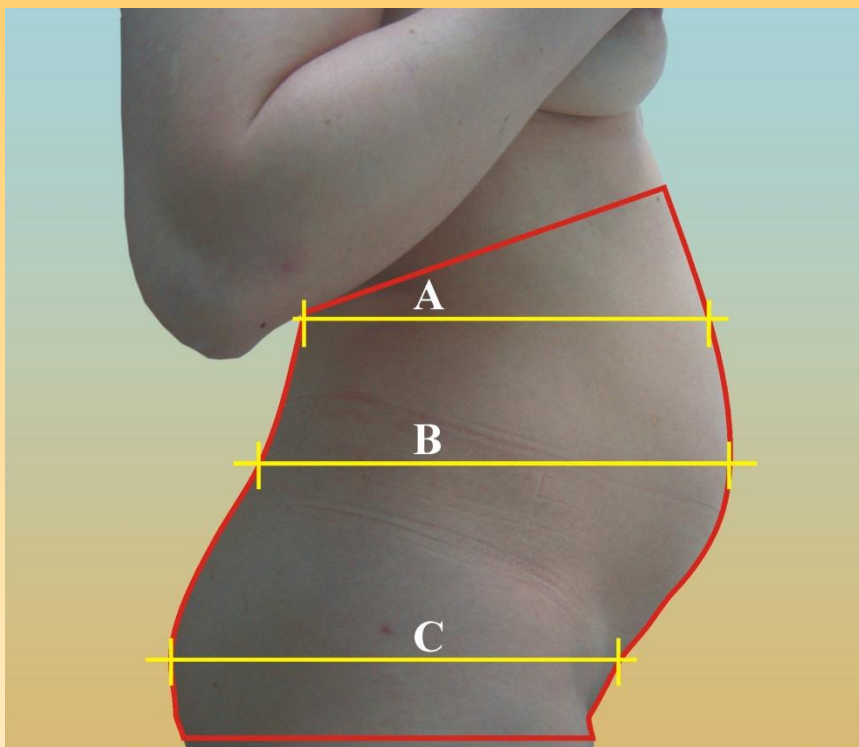
Расстояния, см*	до	после	Изменения , %	Изменения, см
A	69,9	54,3	-22,3	20
B	83,6	65,6	-21,5	25
C	87,7	82,3	-6,2	9





Расстояния, см*	до	после	Изменения, %	Изменения, см
А	80,51	74	-8,1	12,5
В	92,53	83	-11,3	17,5
С	87,51	80,7	-7,8	12



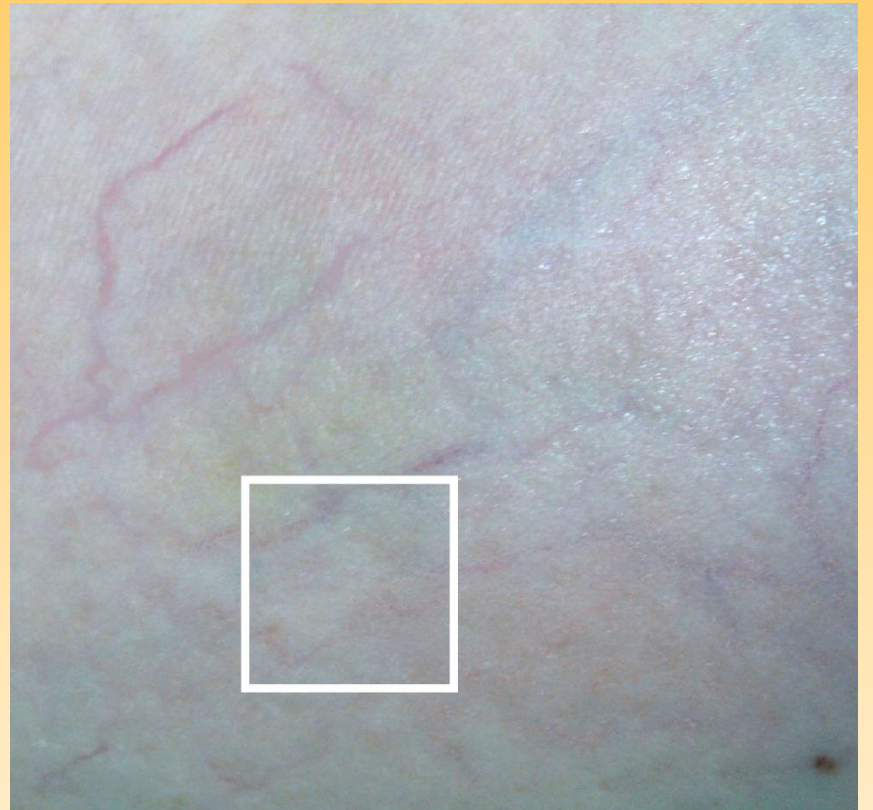


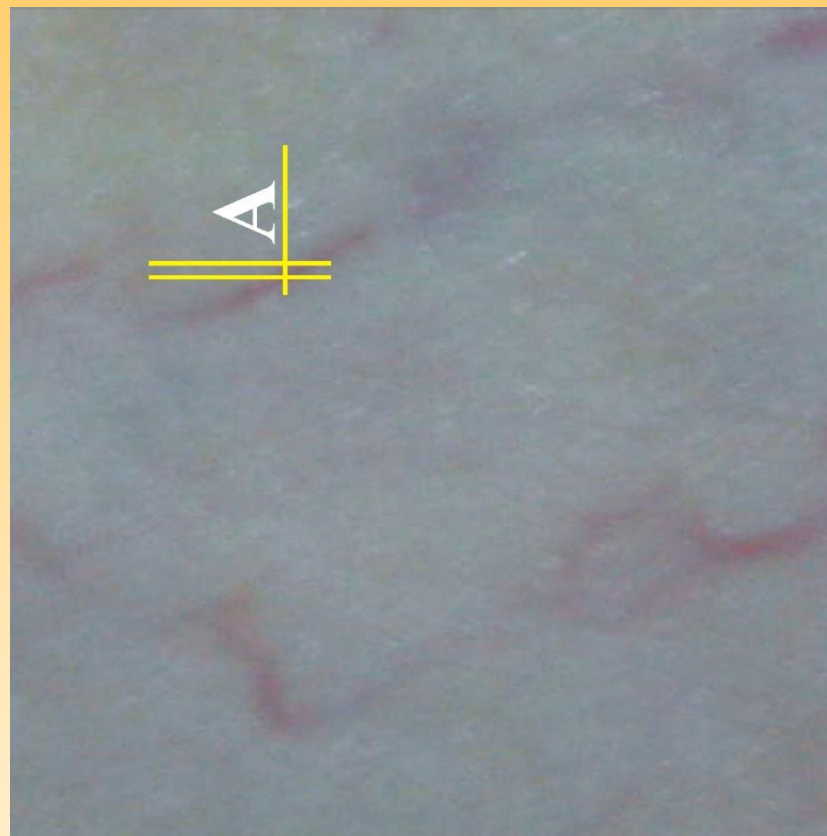
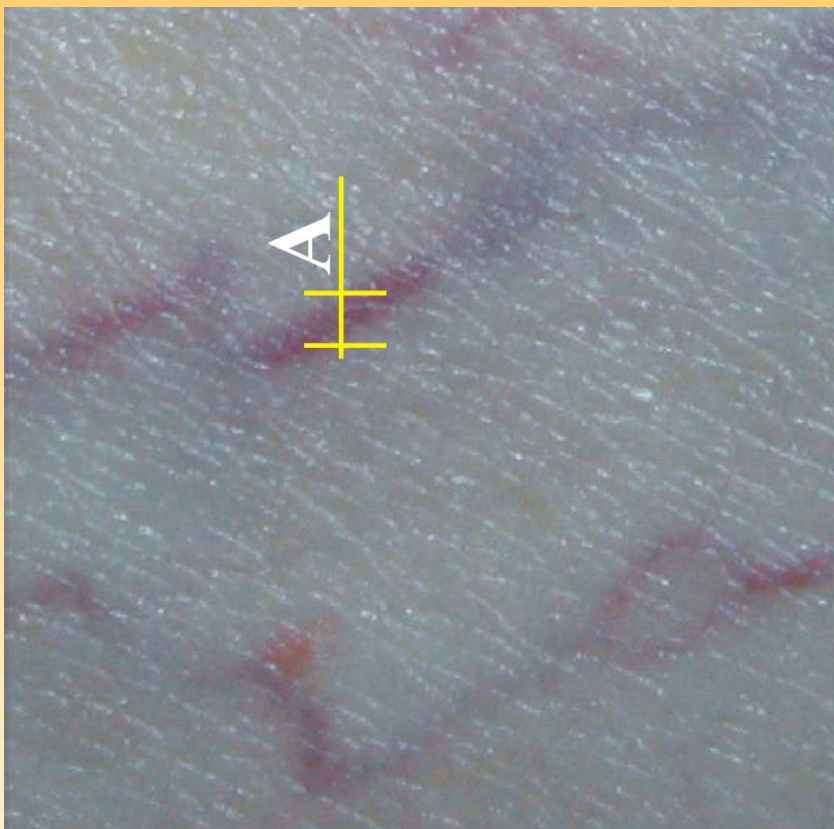
Расстояния, см*	до	после	Изменения, %	Изменения, см
А	58	45,6	-21,4	15
В	67,2	50,7	-24,6	23
С	64	56,7	-11,4	9,5



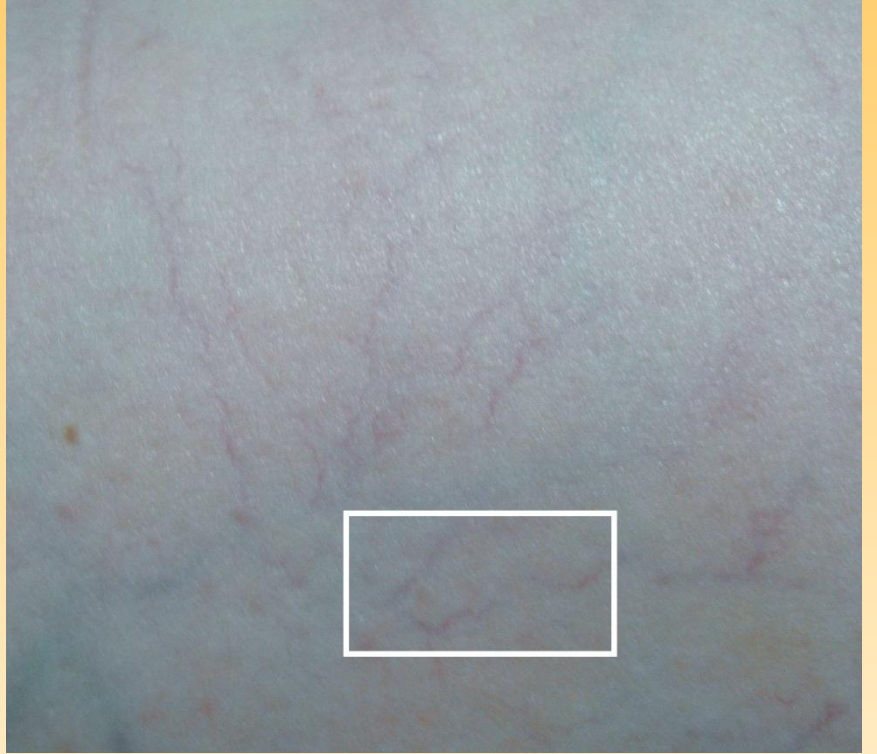
Показатель	До терапии	После терапии	%% изменения
1. Максимальная глубина морщин	1.368 мм	0.67 мм	- 51%
2. Средняя глубина морщин	0.901 мм	0.1 мм	-89%
3. Суммарная длина морщин в поле зрения	56,7мм	37 мм	-34,7%

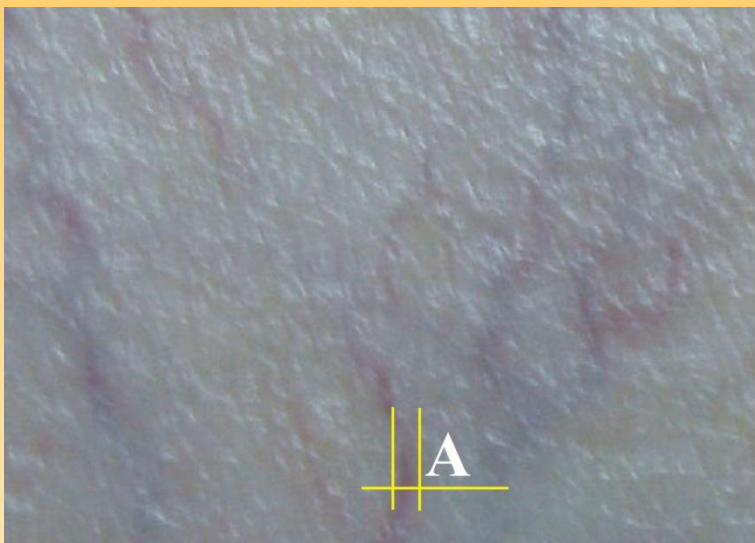




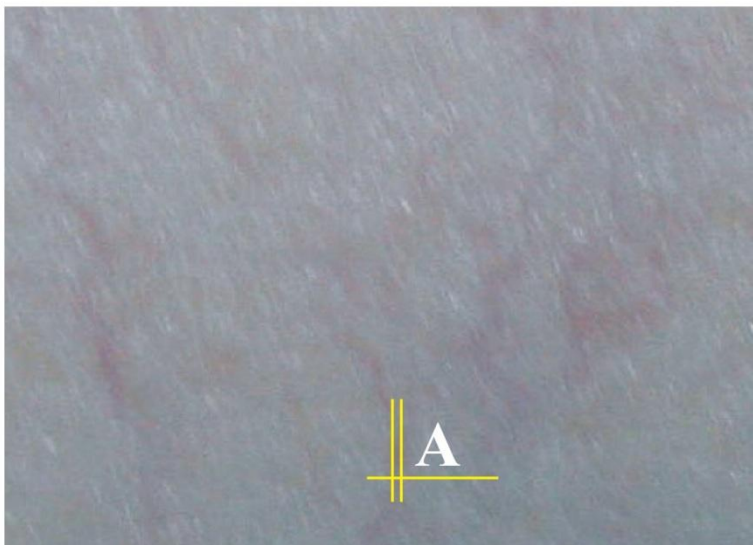


Расстояния, мм*	до	после	Изменения, %
A	4,748	1,13	-76,6





Расстояния, мм*	до	после	Изменения, %
A	3,54	1,17	-67



















**Спасибо за
внимание**