

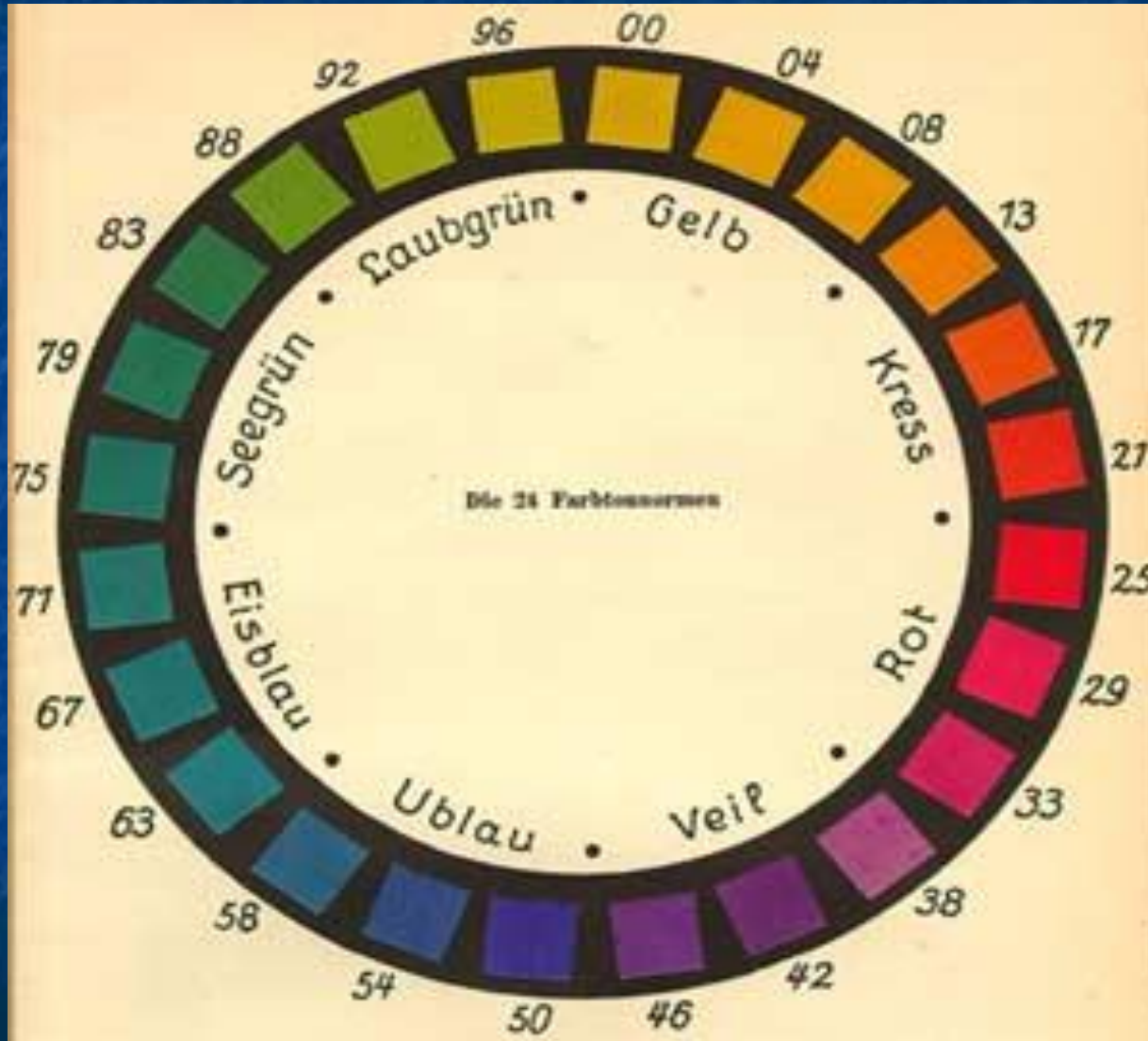
Цветовой круг и правила цветовых сочетаний

Выполнила:
Елина Елена
Александровна
учитель биологии и
химии

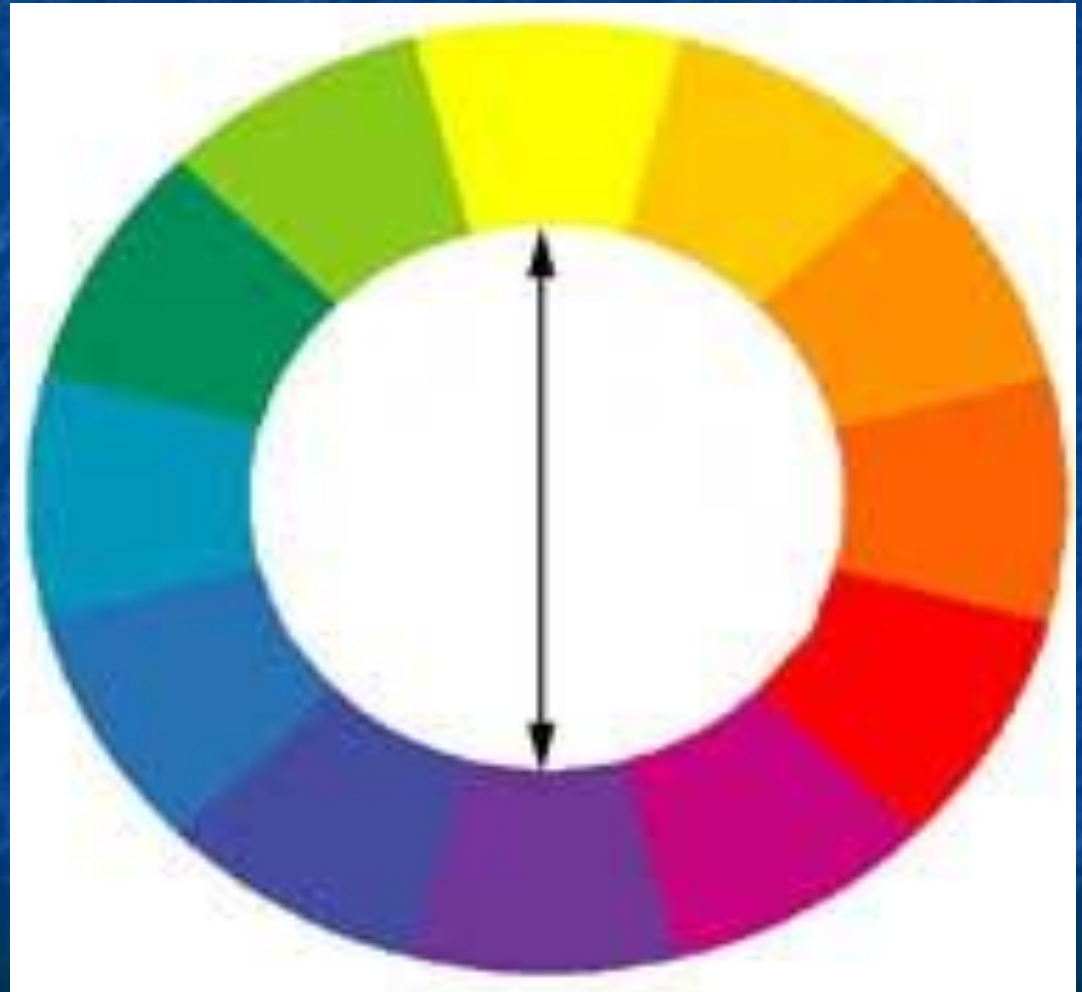
Цветовой круг



Круг Оствальда



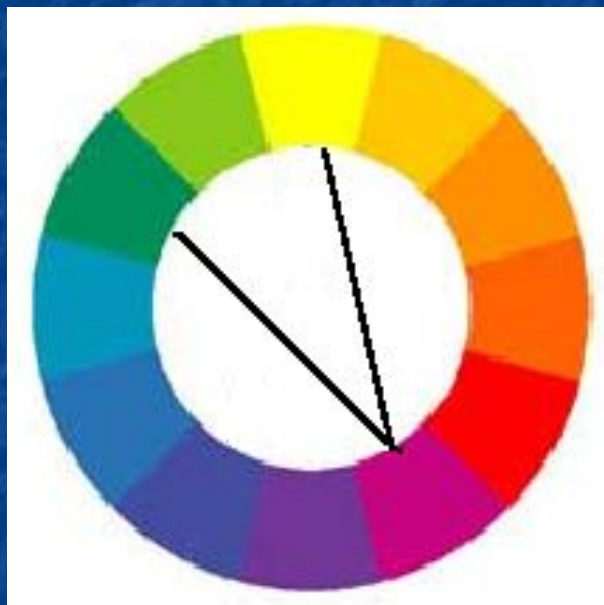
Цветовой контраст



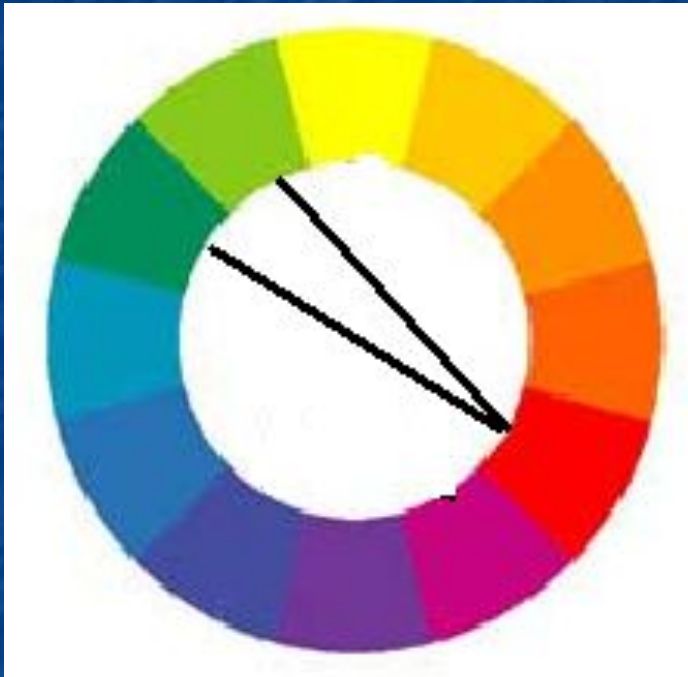
Цвет и соседняя краска дополнительного цвета



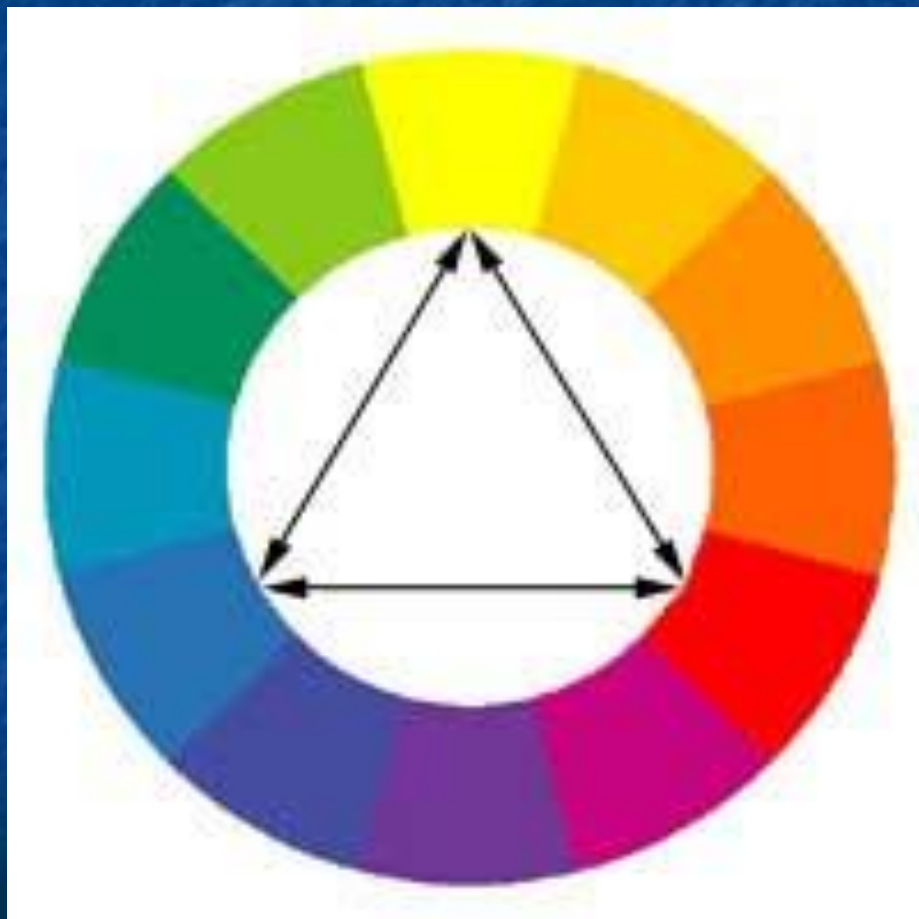
Гармоничное трёхцветное сочетание



Гармоничное трехцветное сочетание также получается по схеме: цвет + дополнительный (контрастный) цвет + соседний с дополнительным цвет.



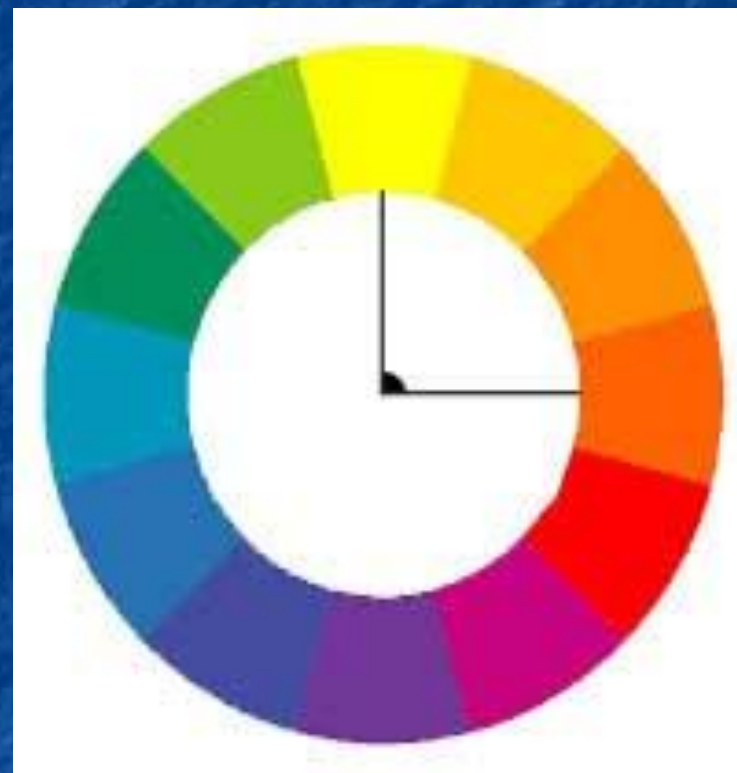
Гармония равностороннего треугольника



Гармония равнобедренного треугольника



Гармония соседних красок



Гармония малых контрастов.

Фиолетовая семья цветов
(гармония родственных
красок)



Гармония в созвучии



Нецветные краски либо
подсвечивают, либо
притеняют всю
КОМПОЗИЦИЮ.

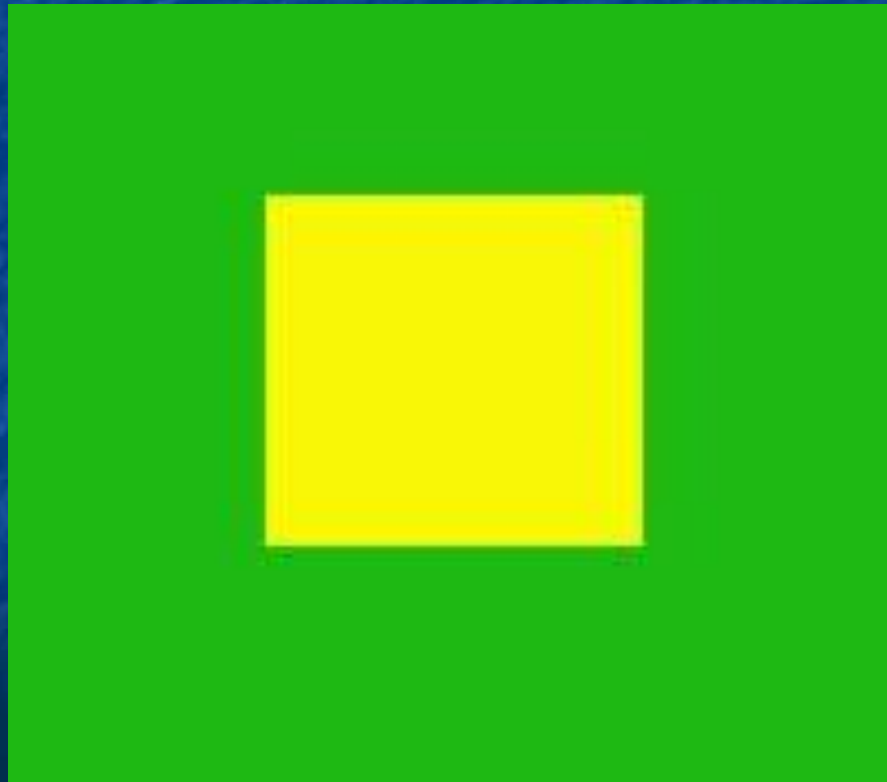


Три правила цветовой гармонии:

1. Любой цвет на фоне контрастного воспринимается более насыщенным, сочетание контрастных цветов позволяет повысить общую насыщенность рисунков.
2. При сочетании некоторых цветов уменьшается ощущение их насыщенности, причем тем больше, чем ближе цвета располагаются в цветовом круге. На красном фоне оранжевый цвет выглядит как желтый, желтый — зеленеет, а зеленый заметно голубеет. На ярко-зеленом фоне красный и синие цвета приобретают фиолетовый оттенок, желтый становится ближе к оранжевому.
3. Контраст тем сильнее, чем больше различия в светлоте и насыщенности.

Влияние на оттенок цвета соседних цветов

- Жёлтый цвет на зелёном фоне кажется жёлтым и золотисто-жёлтым.



На красном фоне жёлтый цвет приобретает зеленоватый оттенок. В изменении оттенка виновата деятельность глаза. Если мы видим интенсивный цвет, то наш глаз в качестве балансировки порождает противоположный цвет.



Восприятие цветового рисунка на хроматическом фоне (одновременный цветовой контраст)

| Цвет фона | Цвет рисунка без фона | | | | |
|-----------|--------------------------------|------------------|-------------------------------|------------------|--------------------------------|
| | Красный | Оранжевый | Желтый | Зеленый | Синий |
| Красный | Не рекомендуется | Желтый | Зеленеет | Голубеет | Зеленеет |
| Зеленый | Приобретает фиолетовый оттенок | Не рекомендуется | Приобретает оранжевый оттенок | Не рекомендуется | Приобретает фиолетовый оттенок |
| Синий | Приобретает оранжевой оттенок | Желтый | Становится более насыщенным | Не рекомендуется | Не рекомендуется |



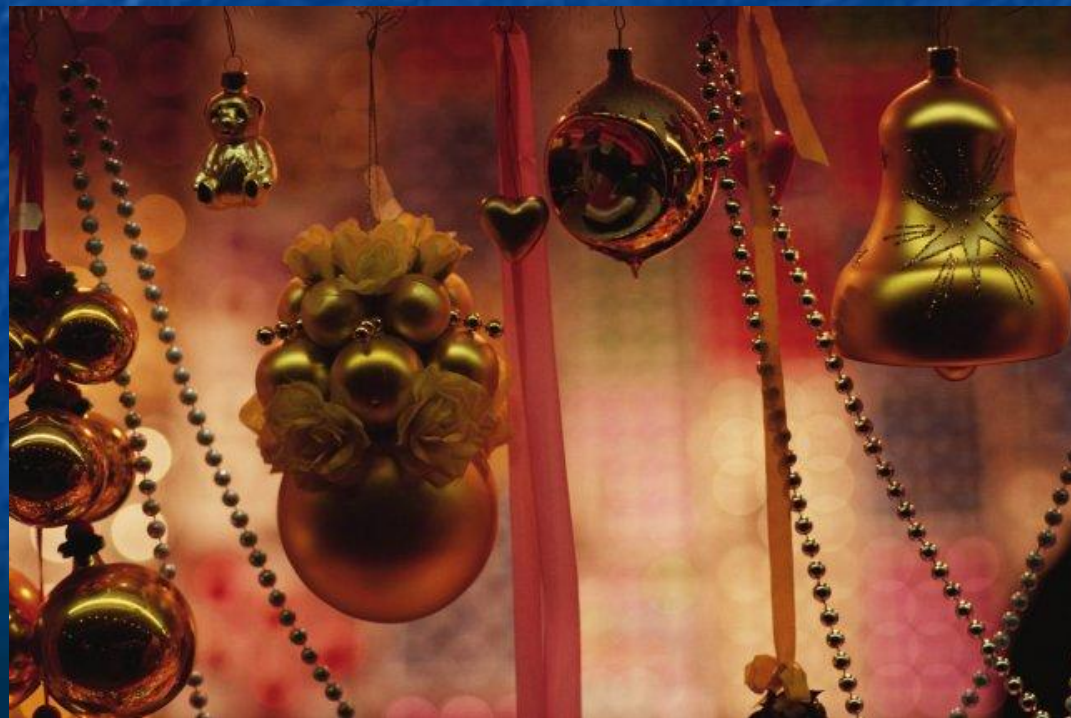
Символика цвета.



Символика цвета.
Жёлтый

Лучистый, струящийся цвет

Золотисто-желтый цвет ассоциируется с богатством.



Оранжевый цвет



Красный цвет





**Тёмно-
красный**



Пурпурный

Фиолетовый цвет



Ультрамарин



Синий



Зелёный цвет



Коричневый цвет





Серый цвет

Розовый цвет (лосось)

