

Психосоматический подход в решении вопросов здоровья

Психолог
Ирина Гончар

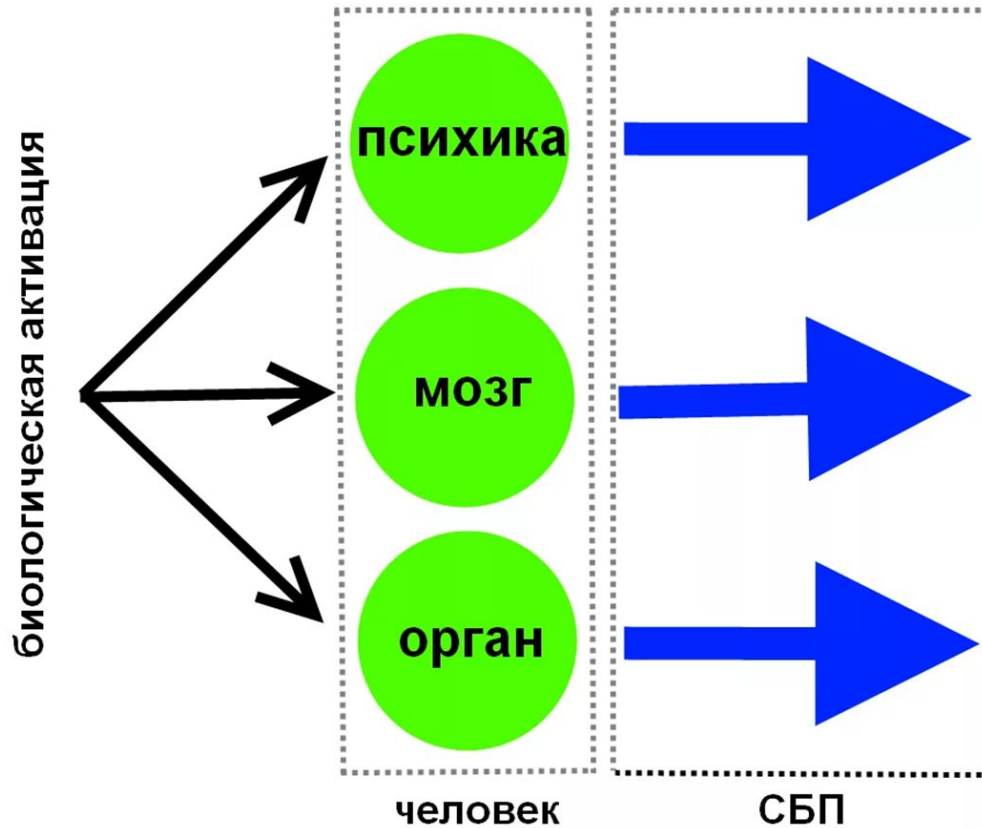


- Германская Новая Медицина (ГНМ)
- 80е годы 20 века
- **Немецкий врач онколог профессор и доктор медицины Райк Герд Хамер**
- Роберто Барнаи
- Жильбер Рено
- Клод Саба

Запускает «болезнь» мозг, в ответ на ДРАМАТИЧНУЮ,
УГРОЖАЮЩУЮ ЖИЗНИ ситуацию. РЕАЛЬНО или
«РЕАЛЬНО», по мнению подсознания.

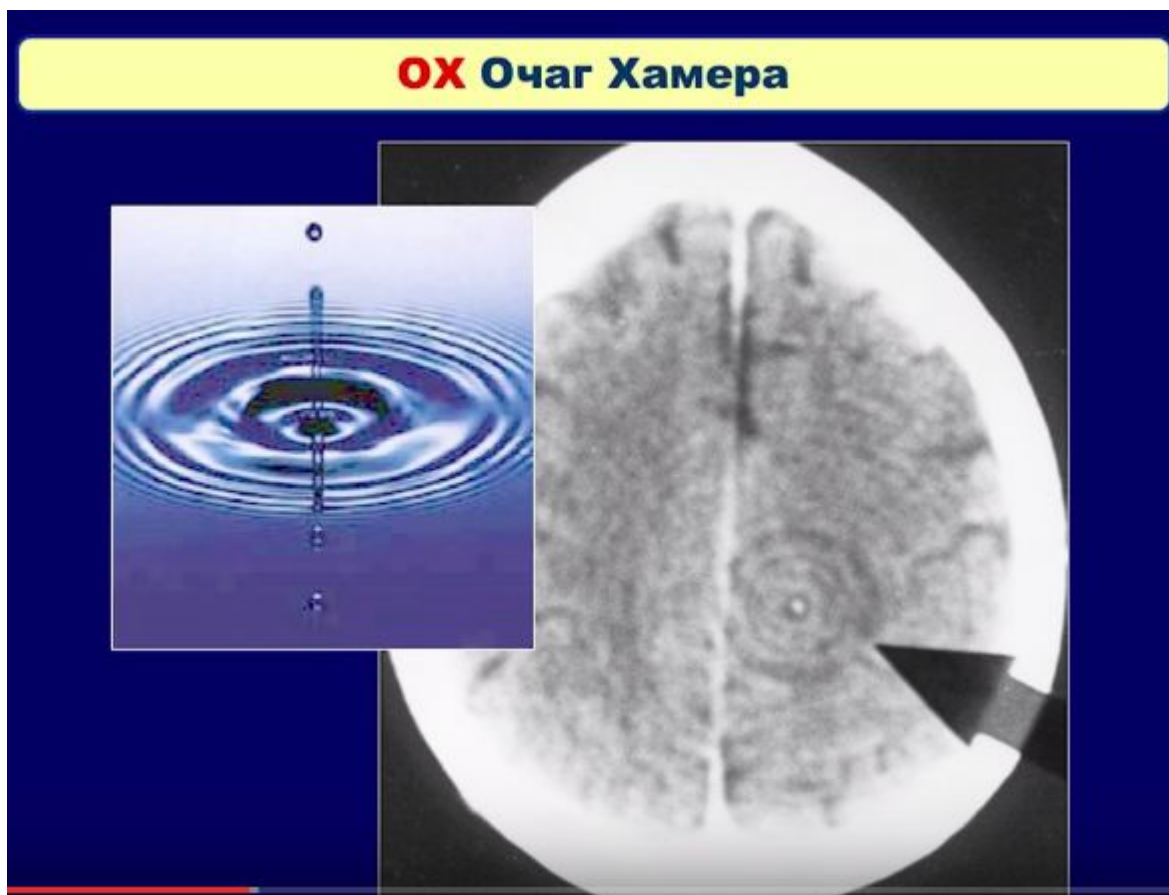


1й биологический закон



Каждая Специальная биологическая Программа начинается с Синдрома Дирка Хамера, который представляет собой серьезный, чрезвычайно острый, мощный и изолирующий конфликтный шок. Который разворачивается **ОДНОВРЕМЕННО** на трех уровнях: ПСИХИКА – МОЗГ- ОРГАН

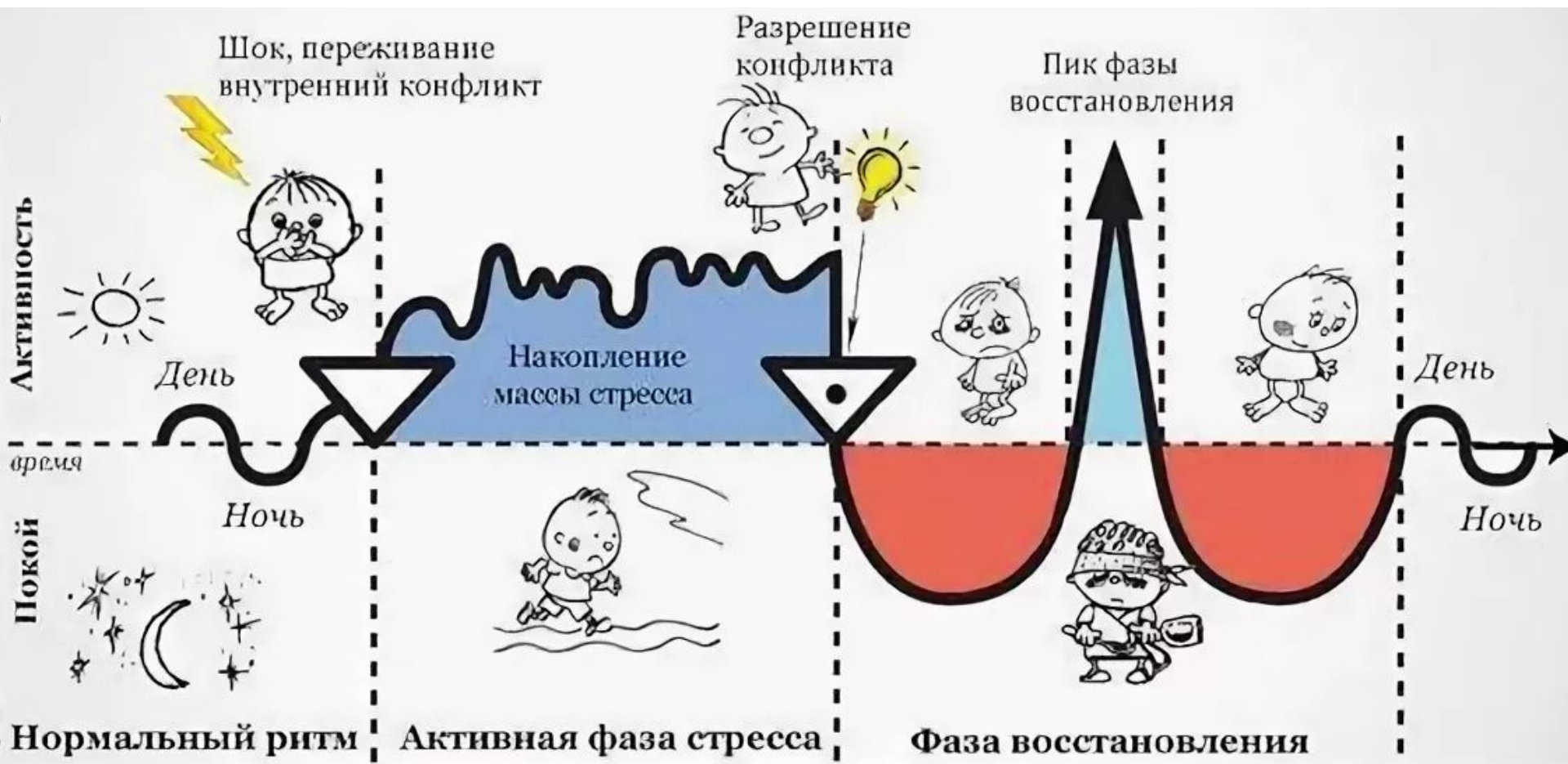
В момент проявления СДХ конфликтный шок поражает специфически predeterminedенную зону мозга.



Внимание:

некачественное питание, отравления и раны могут
приводить к дисфункциям органов и без СДХ!

Каждая СБП имеет две фазы прохождения, в том случае, если достигнуто разрешение конфликта.



Каковой будет реакция органа или ткани на конфликт определяется тем, как они связаны с эволюционным развитием мозга.

