

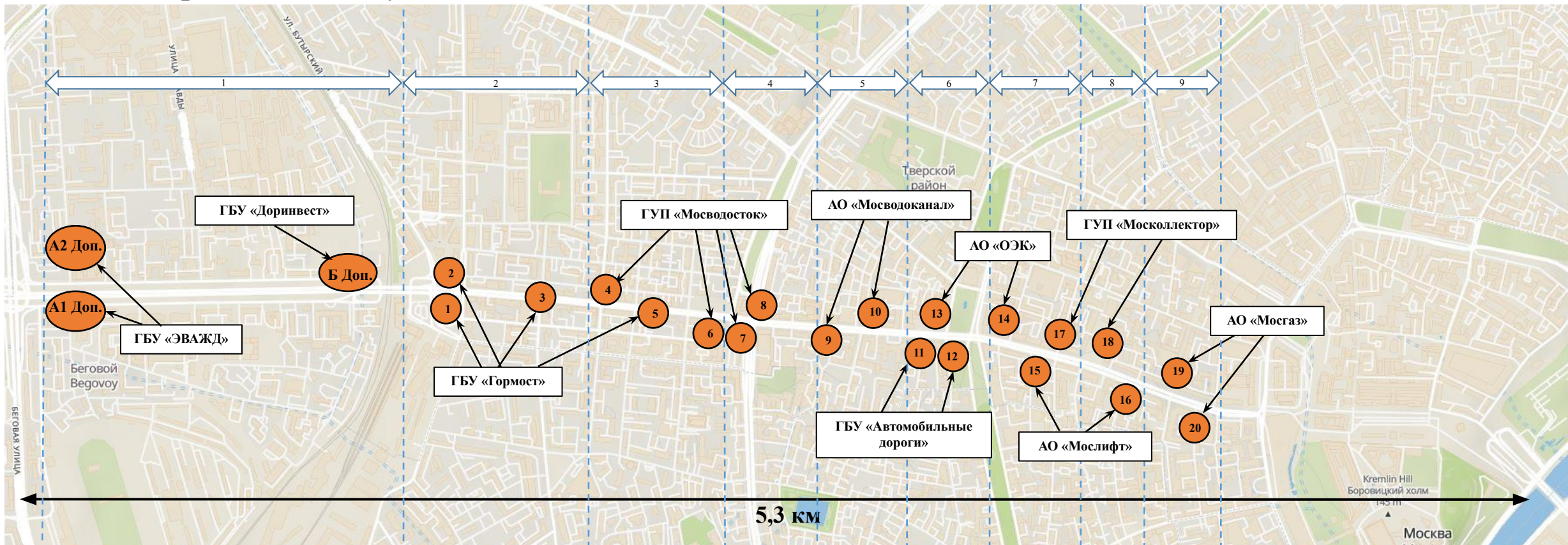
Бессмертный полк

9 мая 2019 г.



ДЕНЬ ПОБЕДЫ - 9 МАЯ 1945 ГОДА

Общий план расположения участков.



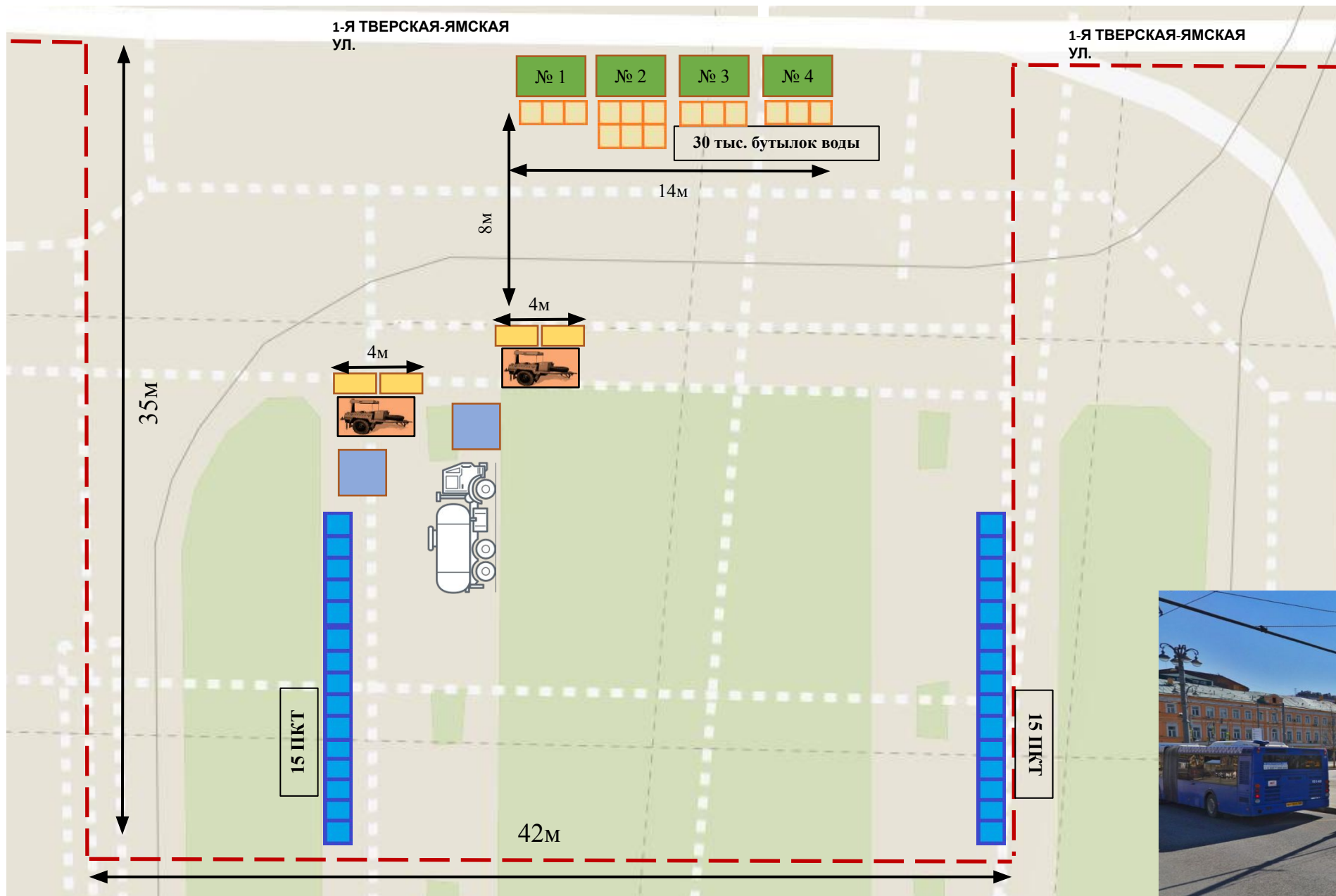
Ответственные от КГХ


№ Участка	ФИО отв. от ДЖКХ	ФИО отв. от ДКР/ФКР
1	Полуэктов М.Н.	Бийбулатов Э.М.
2	Полевой И.Г.	Плотников Д.В.
3	Талалаева И.Г.	Галямов Р.А.
4	Кондратенко А.А.	Агеев В.О.
5	Пивоваров К.А.	Лифшиц Д.В.
6	Кораблина И.В.	Иночкин Е.В.
7	Плешивцев В.Г.	Адайкин А.А.
8	Смолина Л.Ф.	Епифанцев В.А.
9	Калтурин П.В.	Ерьсько А.В.

Условные обозначения:

-  - 23 пункта питания
-  - 700 паллетов с водой 1x1.2x1.6м, (1,4 млн бутылок)
-  - 58 полевых кухонь
-  - 1140 ПКТ
-  - 10 организаций КГХ
-  - 48 контейнеров для ТБО (8 куб.м)
-  - 19 цистерн с водой

ГБУ «Гормост». Участок № 1. Площадь Тверская застава.

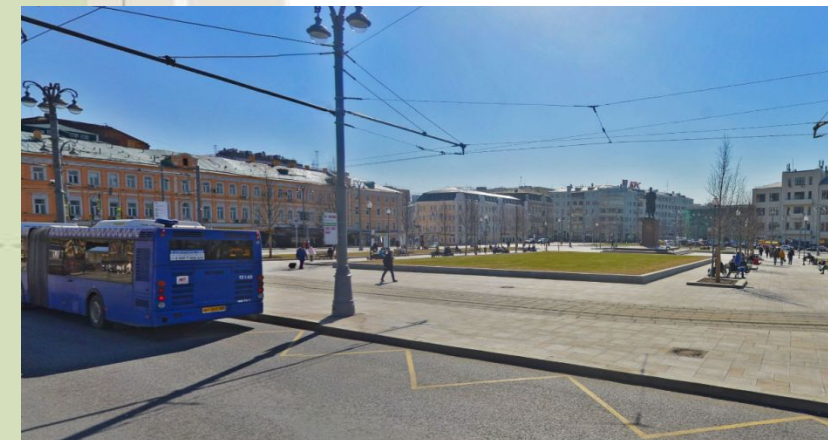


-  - полевые кухни
-  - палатки с водой.
-  - столы для питания
-  - палатки снабжения 2x2м,
-  - паллеты с водой 1x1.2x1.6м,
15 шт., 2000 бут. каждый
-  - ПКТ 30 шт.
-  - цистерна с водой
-  - граница зоны проведения мероприятий

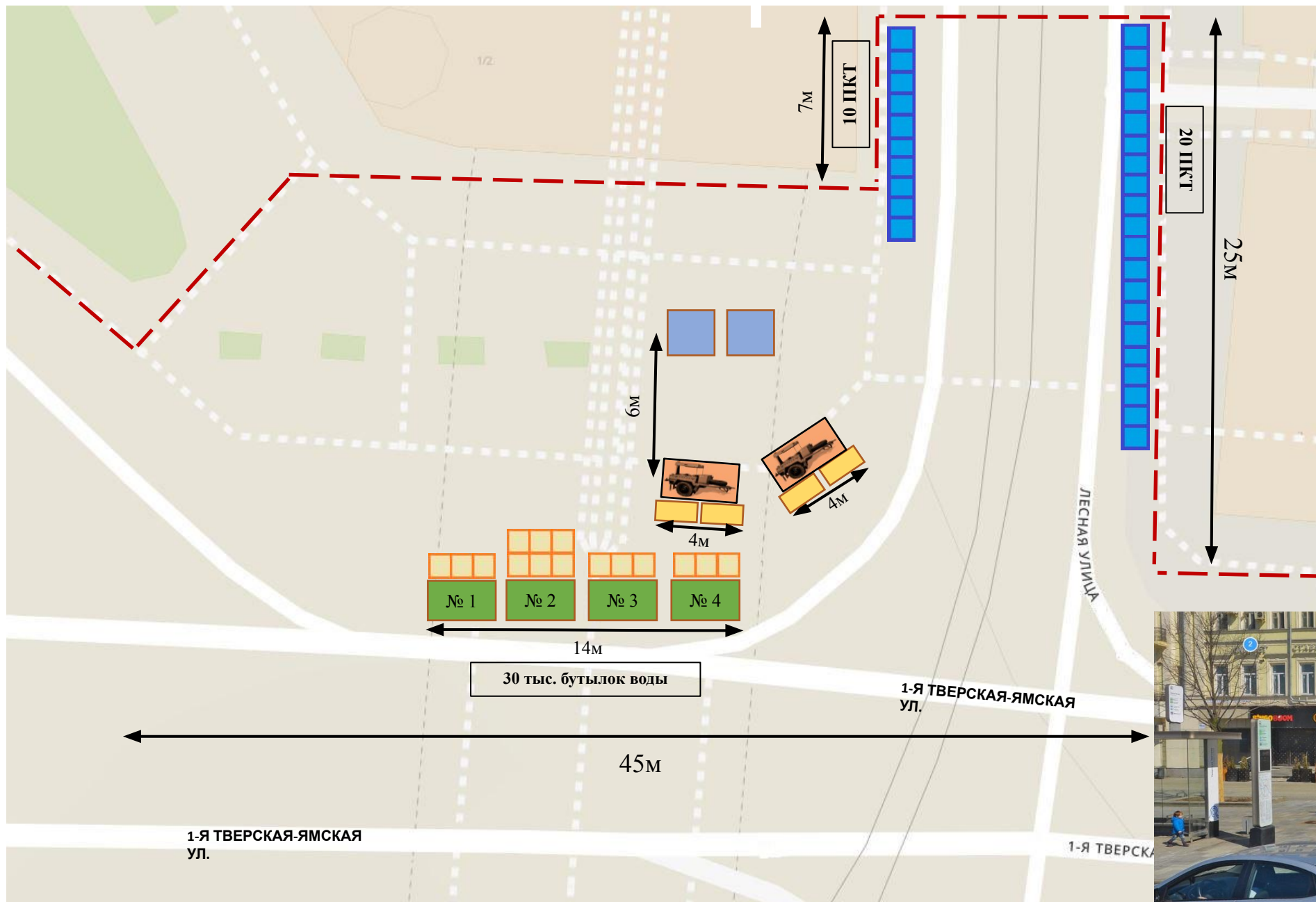
Общее количество закладок: 10
(по 5 на каждую кухню).

Содержимое каждой палатки снабжения:

- крупа 80 кг,
- тушенка 30 кг,
- растительное масло 4 кг,
- сахар 30 кг, соль 4 кг, чай 1 кг,
- одноразовая посуда 2000 комплектов,
- дрова в форме брикетов
8 уп. по 12 шт. (всего 96 шт.).



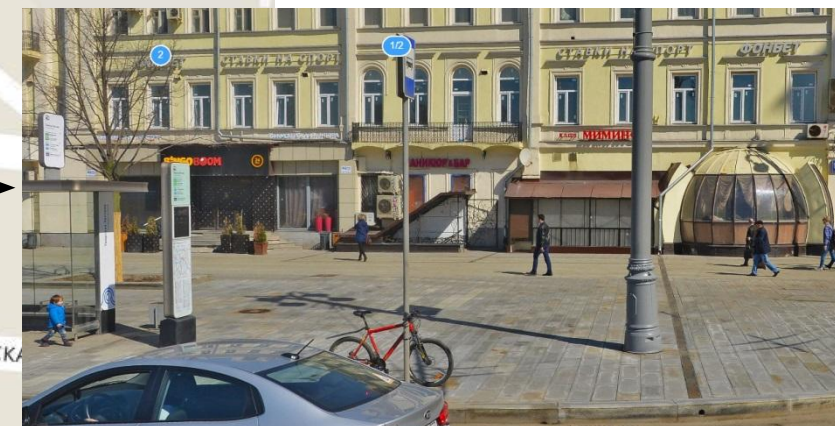
ГБУ «Горност». Участок № 2. Улица Лесная, дом 1/2.



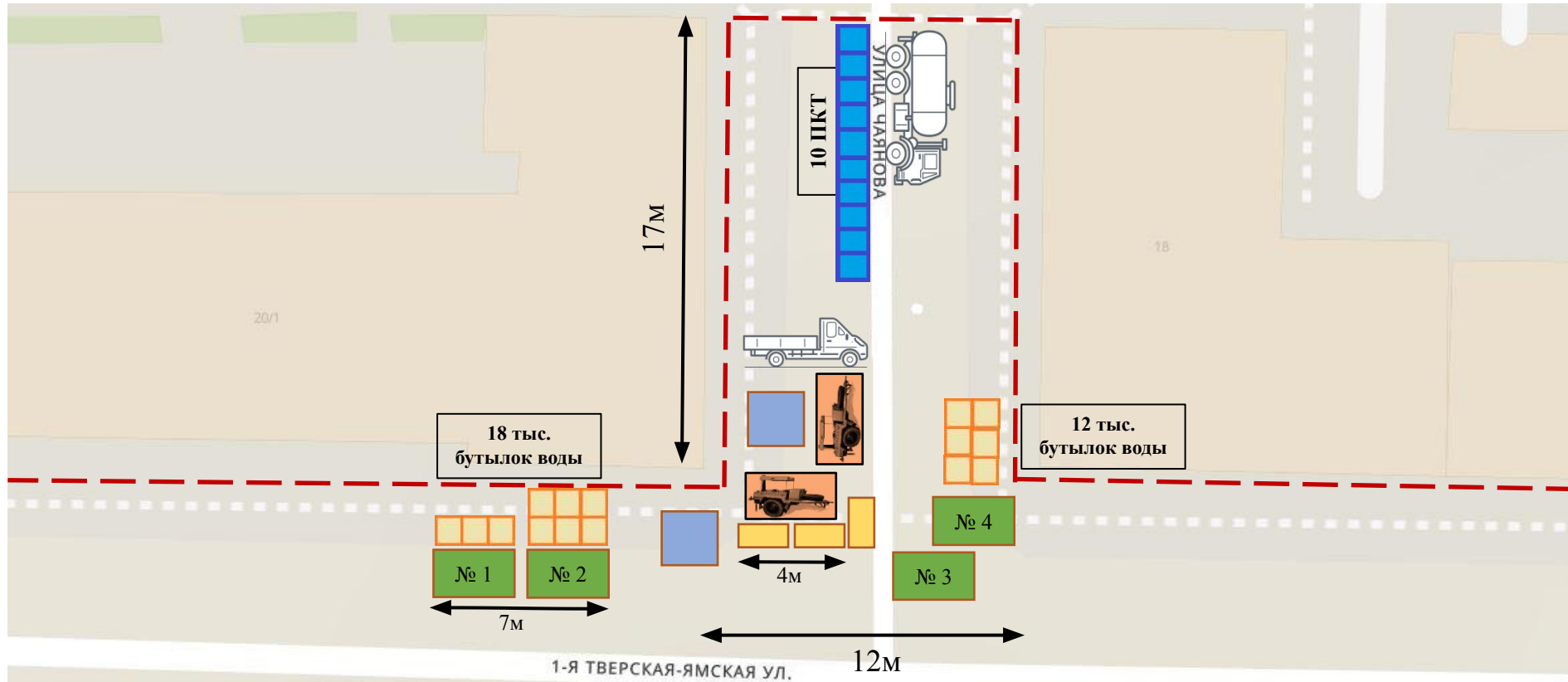
-  - полевые кухни
-  - палатки с водой
-  - столы для питания
-  - палатки снабжения 2x2м,
-  - паллеты с водой 1x1.2x1.6м, 15 шт., 2000 бут. каждый
-  - ПКТ 30 шт.
-  - граница зоны проведения мероприятий


Общее количество закладок: 10
(по 5 на каждую кухню).
Содержимое каждой палатки снабжения:

- крупа 80 кг,
- тушенка 30 кг,
- растительное масло 4 кг,
- сахар 30 кг, соль 4 кг, чай 1 кг,
- одноразовая посуда 2000 комплектов,
- дрова в форме брикетов 8 уп. по 12 шт. (всего 96 шт.).



ГБУ «Мосводосток». Участок № 4. Улица Чайнова (1-я Тверская-Ямская, дом 18).



-  - полевые кухни
-  - палатки с водой
-  - столы для питания
-  - палатки снабжения 2x2м,
-  - паллеты с водой 1x1.2x1.6м, 15 шт., 2000 бут. каждый
-  - ПКТ 10 шт.
-  - дежурная а/м Газель
-  - цистерна с водой

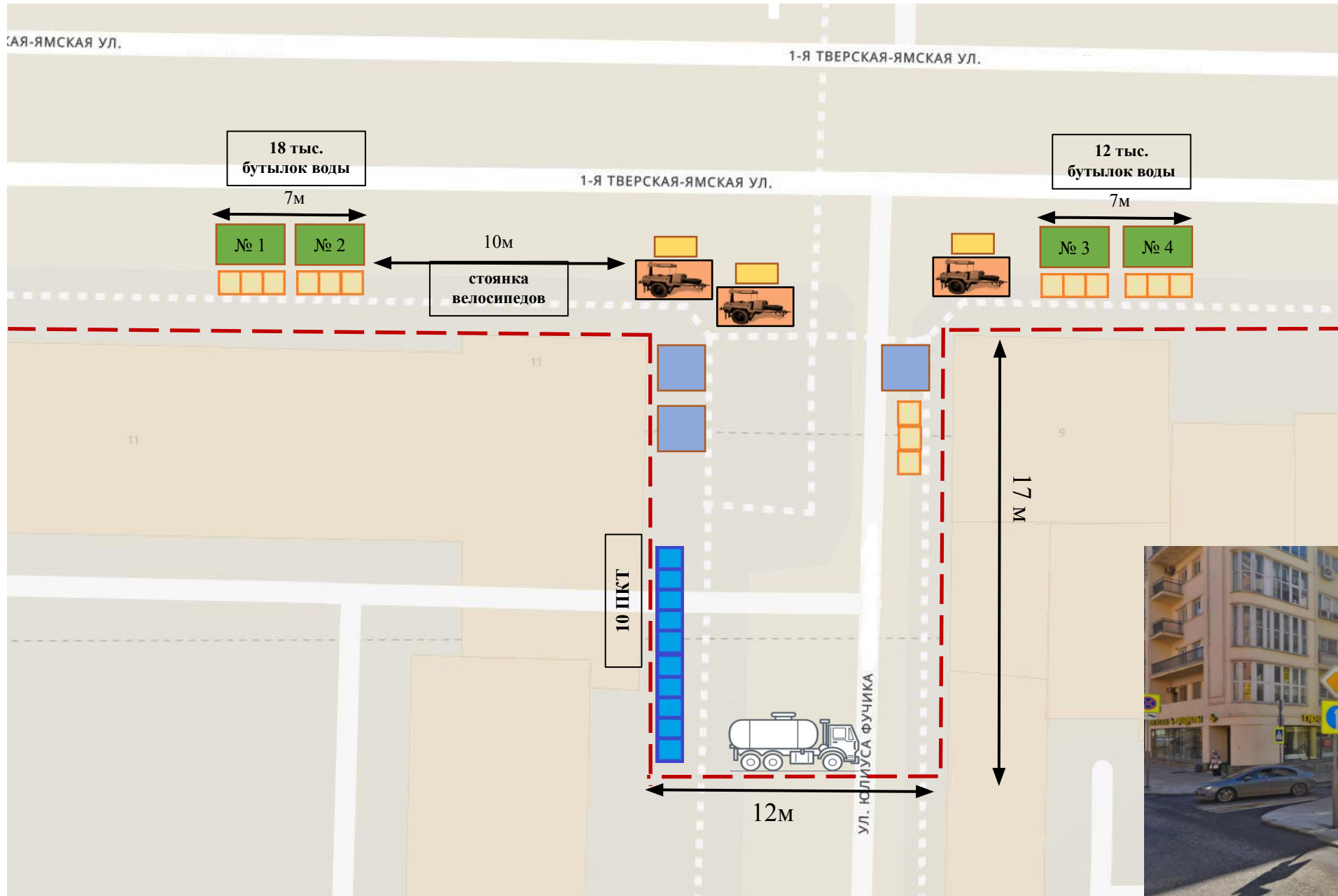
— — — — — - граница зоны проведения мероприятий

Общее количество закладок: 10 (по 5 на каждую кухню).
 Содержимое каждой палатки снабжения:

- крупа 80 кг, тушенка 30 кг,
- растительное масло 4 кг,
- сахар 30 кг, соль 4 кг, чай 1 кг,
- одноразовая посуда 2000 комплектов,
- дрова в форме брикетов 8 уп. по 12 шт. (всего 96 шт.).



ГБУ «Гормост». Участок № 5. Улица Юлиуса Фучика (1-я Тверская-Ямская, дом 9).



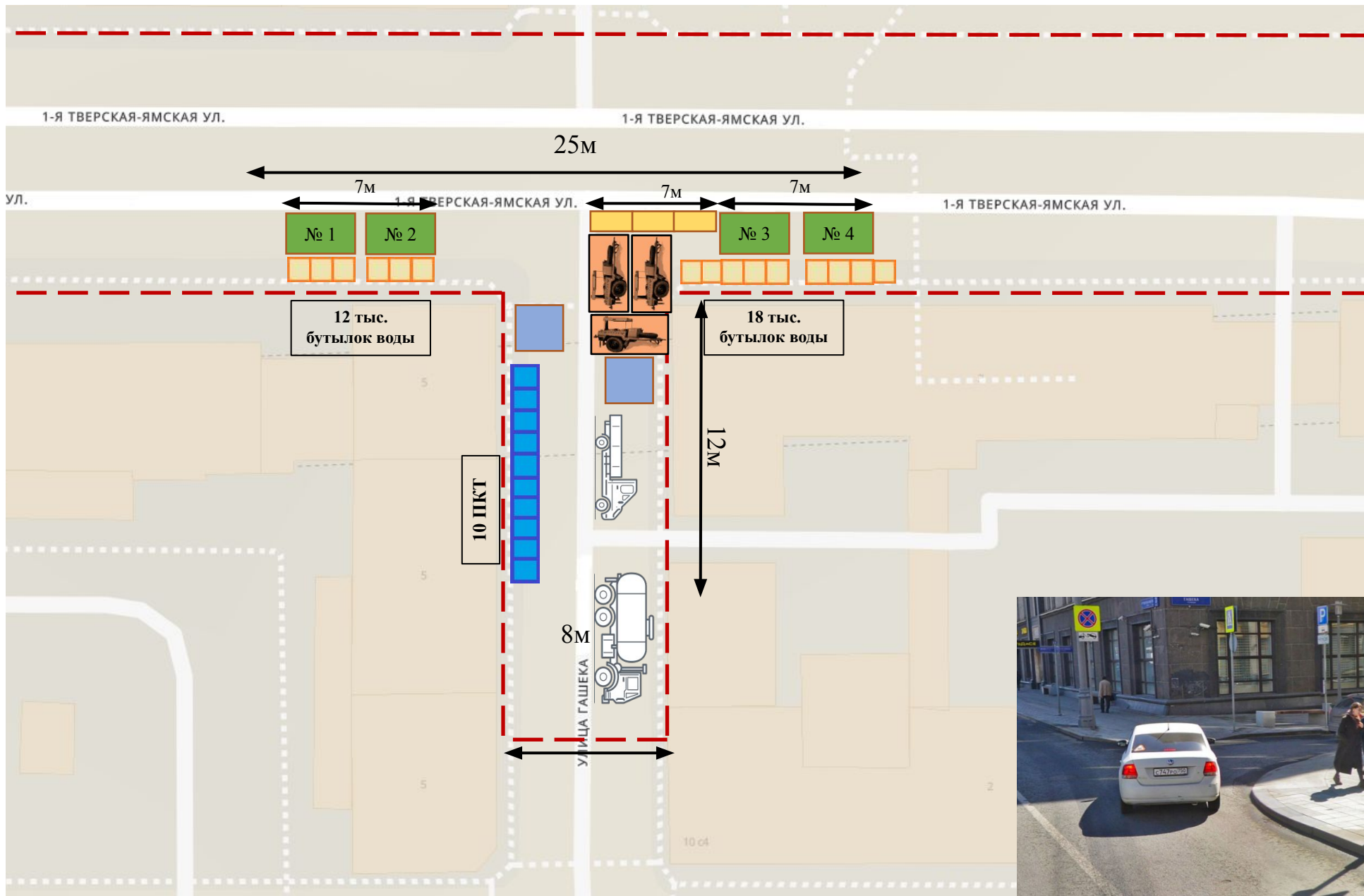
-  - полевые кухни
-  - палатки с водой
-  - столы для питания
-  - палатки снабжения 2x2м,
-  - паллеты с водой 1x1.2x1.6м, 15 шт., 2000 бут. каждый
-  - ПКТ 10 шт.
-  - граница зоны проведения мероприятия
-  - цистерна с водой

Общее количество закладок: 15 (по 5 на каждую кухню).
 Содержимое палаток снабжения (на каждую палатку):

- крупа 80 кг, тушенка 30 кг,
- растительное масло 4 кг,
- сахар 30 кг, соль 4 кг, чай 1 кг,
- одноразовая посуда 2000 комплектов,
- дрова в форме брикетов 8 уп. по 12 шт. (всего 96 шт.).



ГУП «Мосводосток». Участок № 6. Улица Гашека (1-я Тверская-Ямская, дом 3с1).



-  - полевые кухни
-  - палатки с водой
-  - столы для питания
-  - палатки снабжения 2x2м,
-  - паллеты с водой 1x1.2x1.6м, 15 шт., 2000 бут. каждый
-  - ПКТ 10 шт.
-  - дежурная а/м Газель
-  - цистерна с водой
-  - граница зоны проведения мероприятий

Общее количество закладок: 15
(по 5 на каждую кухню).



Содержимое каждой палатки снабжения:

- крупа 120 кг, тушенка 45 кг,
- растительное масло 6 кг,
- сахар 45 кг, соль 6 кг, чай 1.5 кг,
- одноразовая посуда 3000 комплектов,
- дрова в форме брикетов 12 уп. по 12 шт. (всего 144 шт.).



ГУП «Мосводосток». Участок № 7. Триумфальная площадь.

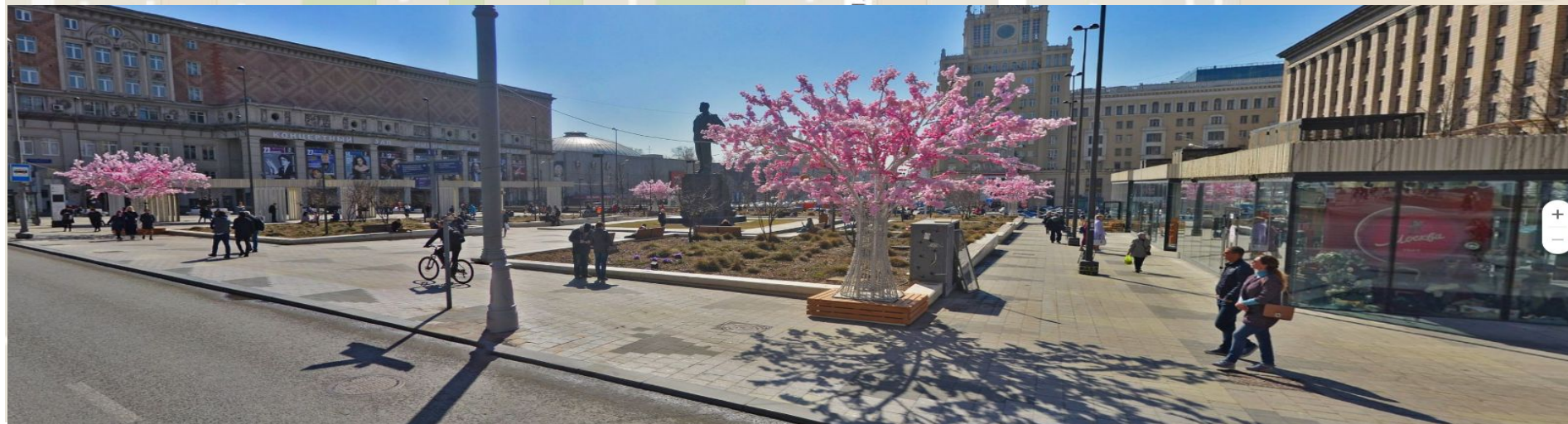


-  - полевые кухни 2 шт.
-  - палатки с водой 4 шт.
-  - столы для питания 4 шт.
-  - палатки снабжения 2x2м, 2 шт.
-  - паллеты с водой 1x1.2x1.6м, 15 шт., 2000 бут. каждый
-  - ПКТ 10 шт.
-  - дежурная а/м Газель
-  - цистерна с водой 1 шт.
-  - граница зоны проведения мероприятий

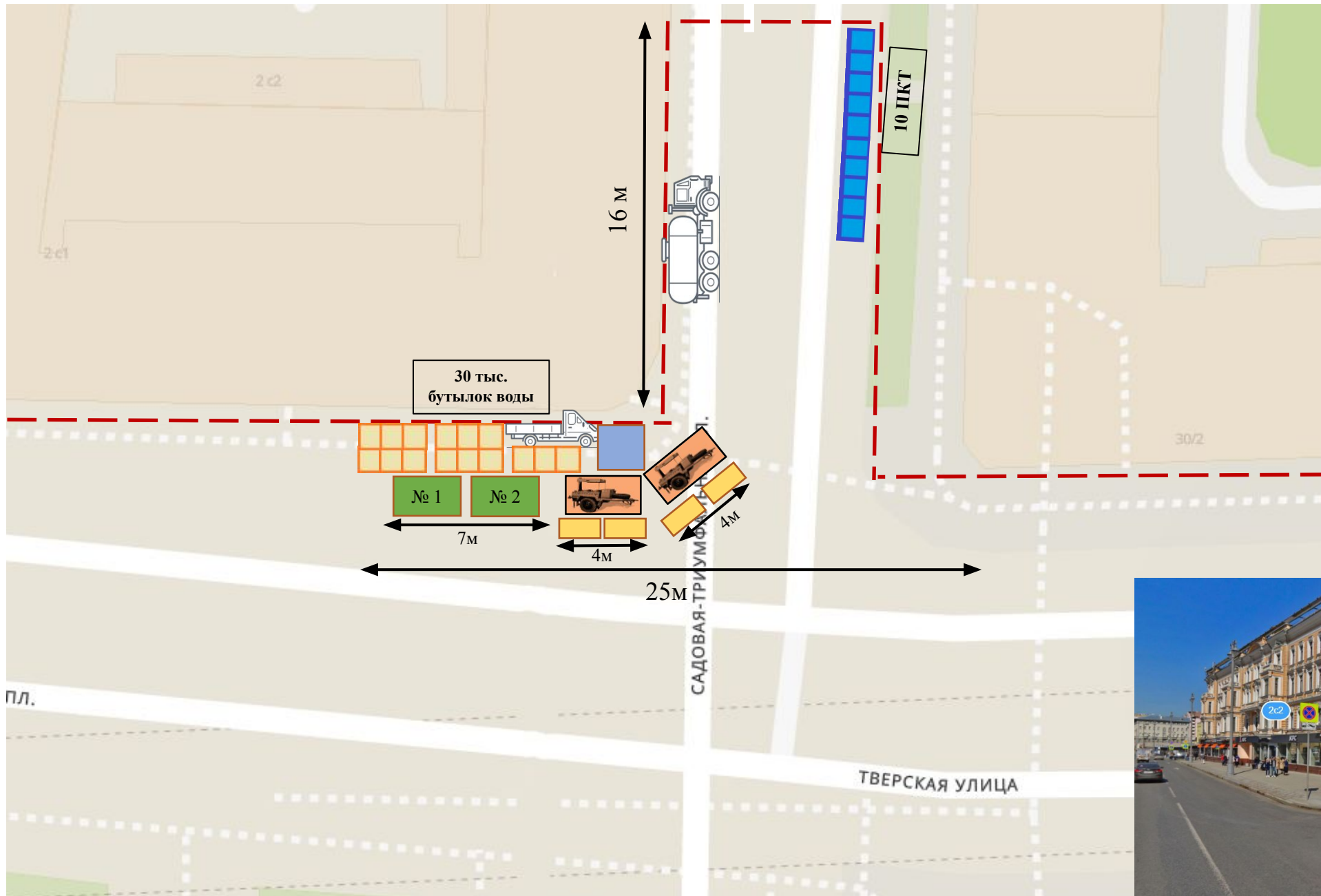
Общее количество закладок: 10 (по 5 на каждую кухню).

Содержимое палаток снабжения (на каждую палатку):

- крупа 80 кг, тушенка 30 кг,
- растительное масло 4 кг,
- сахар 30 кг, соль 4 кг, чай 1 кг,
- одноразовая посуда 2000 комплектов,
- дрова в форме брикетов 8 уп. по 12 шт. (всего 96 шт.).



ГУП «Мосводосток». Участок № 8. Улица 1-я Тверская-Ямская, дом 2с2 (съезд на Садовое кольцо).

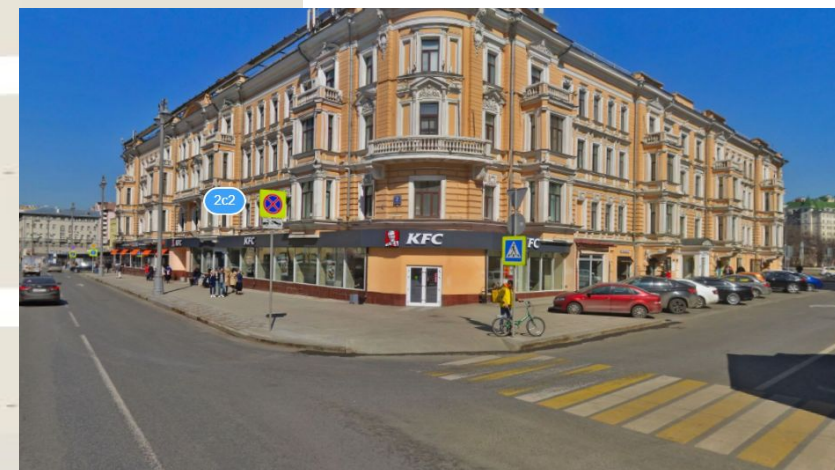


-  - полевые кухни 2 шт.
-  - палатки с водой 2 шт.
-  - столы для питания 4 шт.
-  - палатки снабжения 2x2м, 1 шт.
-  - паллеты с водой 1x1.2x1.6м, 15 шт., 2000 бут. каждый
-  - ПКТ 10 шт.
-  - цистерна с водой 1 шт.
-  - дежурная а/м Газель
-  - граница зоны проведения мероприятий

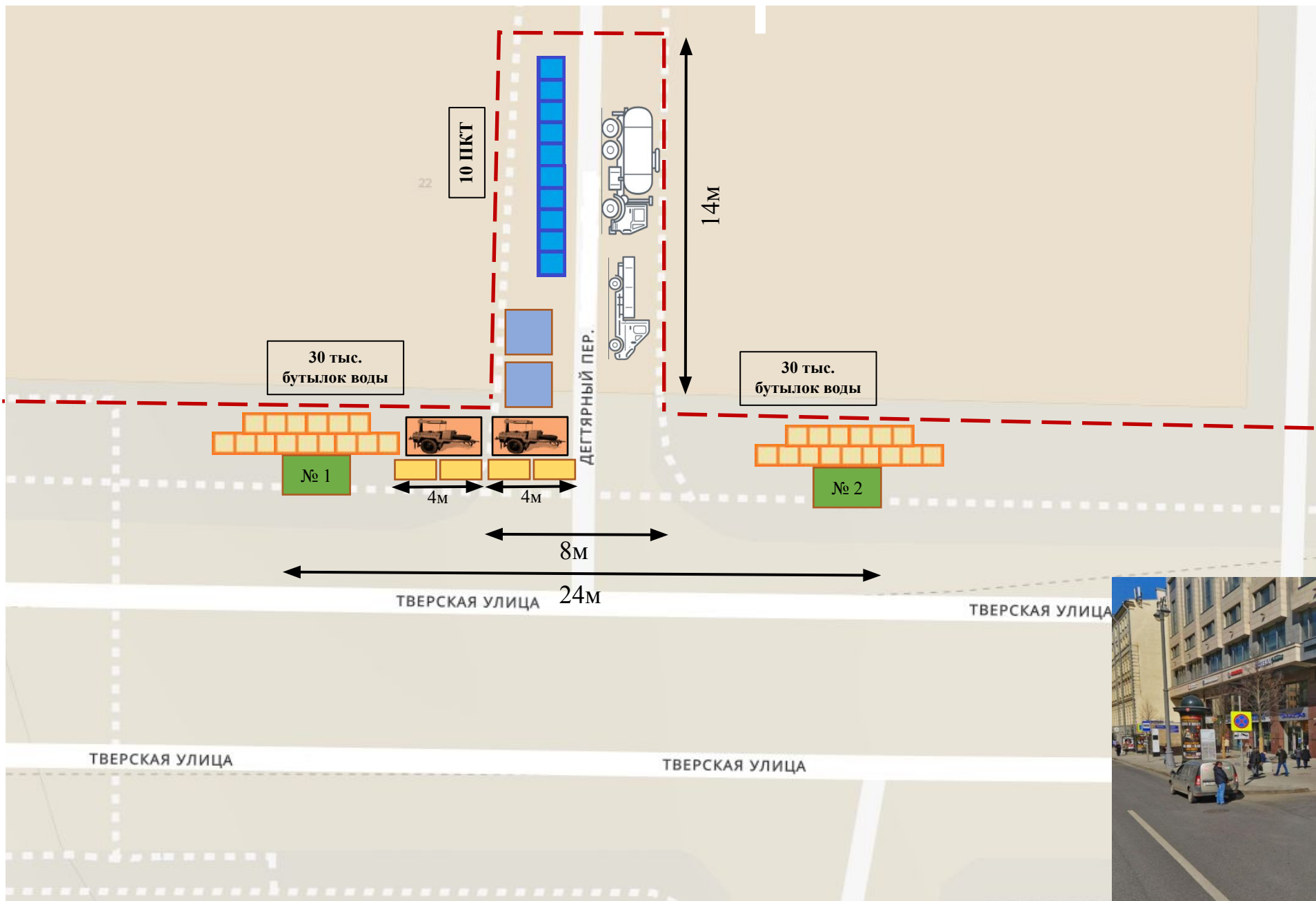
Общее количество закладок: 10
(по 5 на каждую кухню).

Содержимое каждой палатки снабжения:

- крупа 160 кг, тушенка 60 кг,
- растительное масло 8 кг,
- соль 8 кг, сахар 60 кг, чай 2 кг,
- одноразовая посуда 4000 комп.,
- дрова/брикеты 16 уп. по 12 шт. (всего 192 шт.).



АО «Мосводоканал». Участок № 10. Дегтярный переулок, дом 5с2.



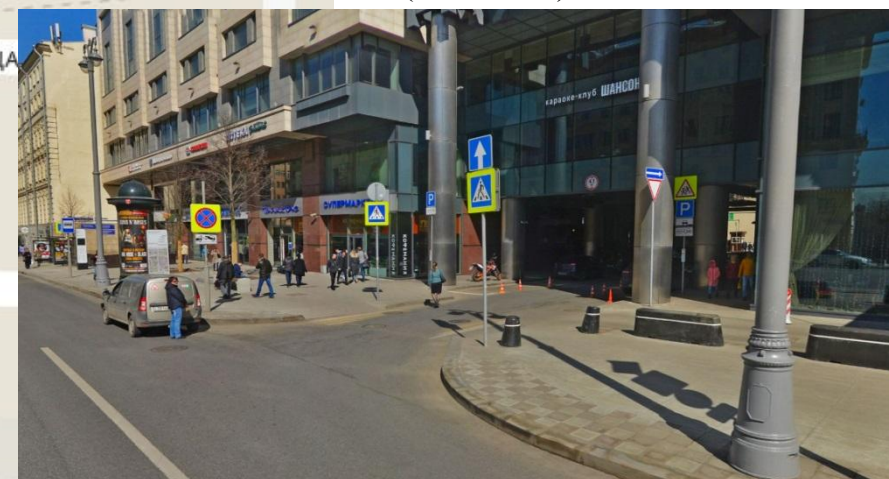
-  - полевые кухни
-  - палатки с водой
-  - столы для питания
-  - палатки снабжения 2x2м,
-  - паллеты с водой 1x1.2x1.6м, 30 шт., 2000 бут. каждый
-  - ПКТ 10 шт.
-  - цистерна с водой
-  - дежурная а/м Газель

— — — — — - граница зоны проведения мероприятий

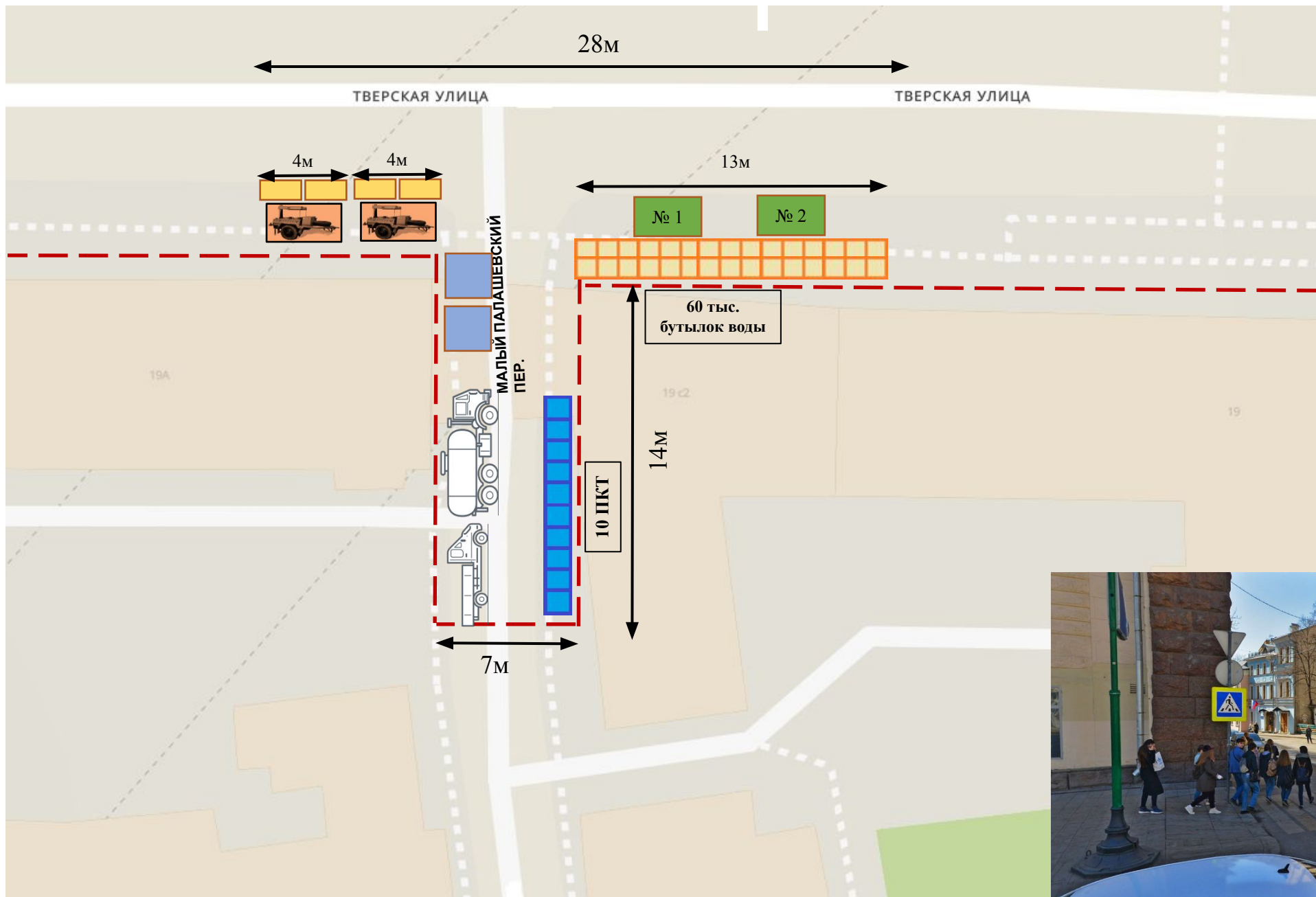
Общее количество закладок: 10 (по 5 на каждую кухню).

Содержимое каждой палатки снабжения:

- крупа 80 кг, тушенка 30 кг,
- растительное масло 4 кг,
- соль 4 кг, сахар 30 кг, чай 1 кг,
- одноразовая посуда 2000 комп.,
- дрова/брикеты 8 уп. по 12 шт. (всего 96 шт.).



ГБУ «Автомобильные дороги». Участок № 11. Малый Палашёвский переулок, дом 7.

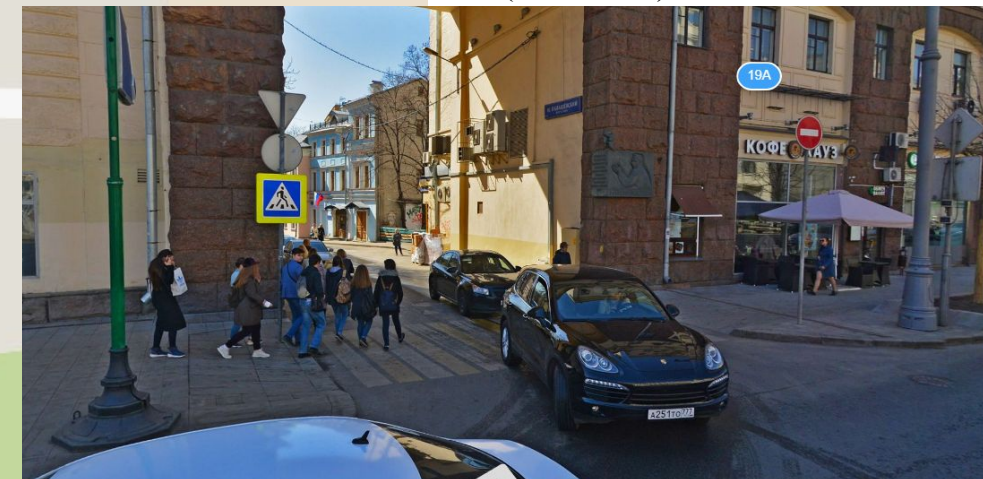


-  - полевые кухни
-  - палатки с водой
-  - столы для питания
-  - палатки снабжения 2x2м,
-  - паллеты с водой 1x1.2x1.6м,
30 шт., 2000 бут. каждый
-  - ПКТ 10 шт.
-  - цистерна с водой
-  - дежурная а/м Газель
-  - граница зоны проведения мероприятий

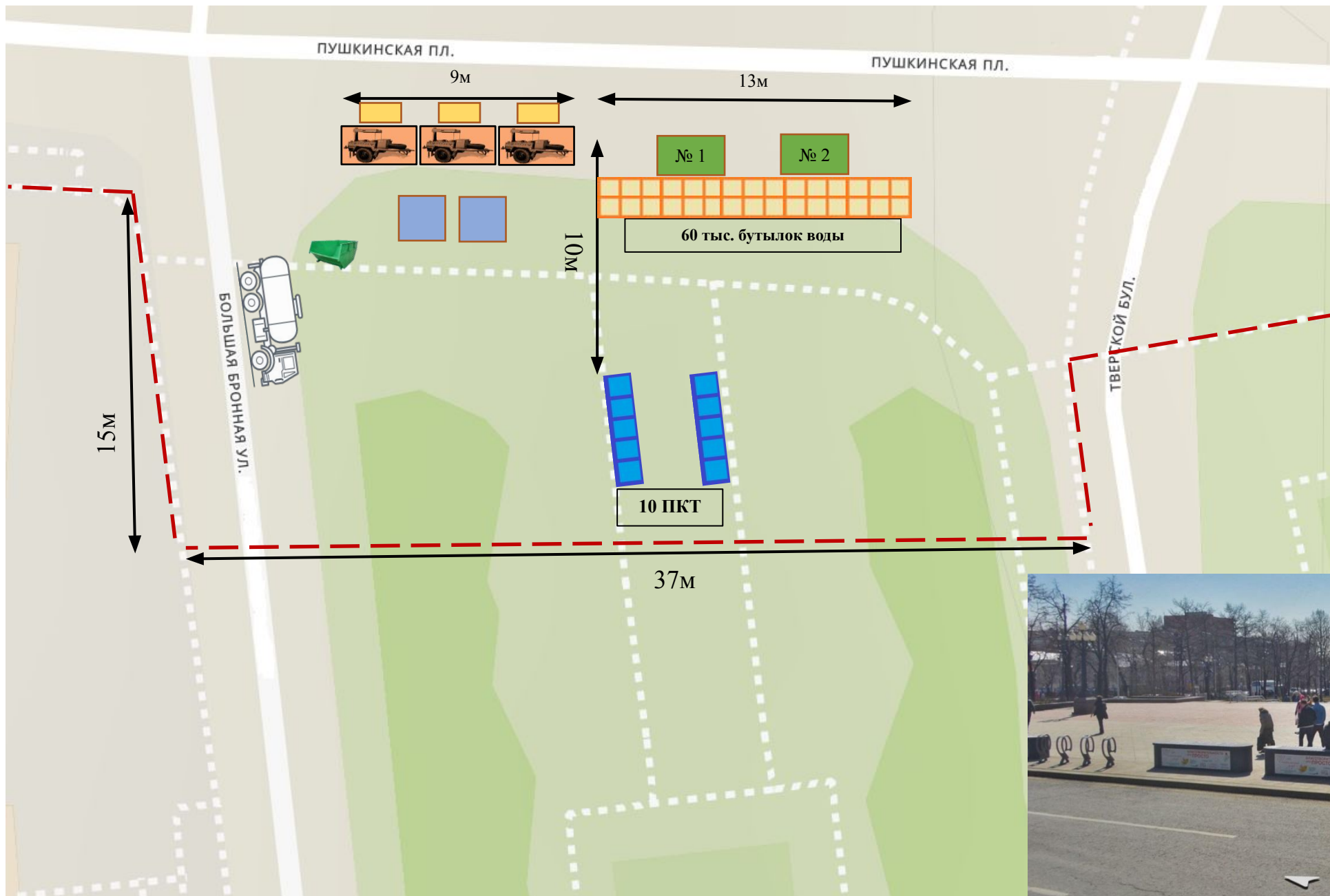
Общее количество закладок: 10
(по 5 на каждую кухню).

Содержимое каждой палатки снабжения:

- крупа 80 кг, тушенка 30 кг,
- растительное масло 4 кг,
- соль 4 кг, сахар 30 кг, чай 1 кг,
- одноразовая посуда 2000 комп.,
- дрова/брикеты 8 уп. по 12 шт.
(всего 96 шт.).



ГБУ «Автомобильные дороги». Участок № 12. Новопушкинский сквер (северная часть)

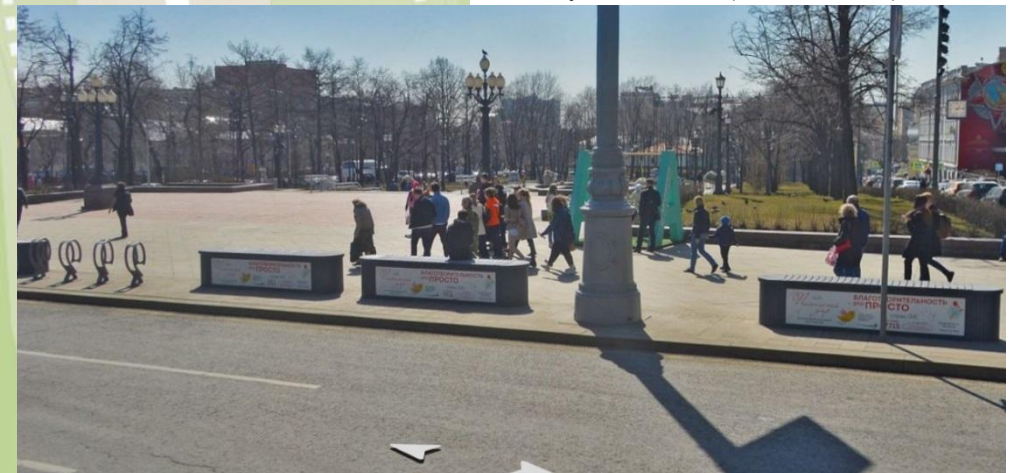


-  - полевые кухни
-  - палатки с водой
-  - столы для питания
-  - палатки снабжения 2x2м
-  - паллеты с водой 1x1.2x1.6м,
30 шт., 2000 бут. каждый
-  - ПКТ 10 шт.
-  - контейнер для ТБО (8 куб.м)
-  - цистерна с водой
-  - граница зоны проведения мероприятий

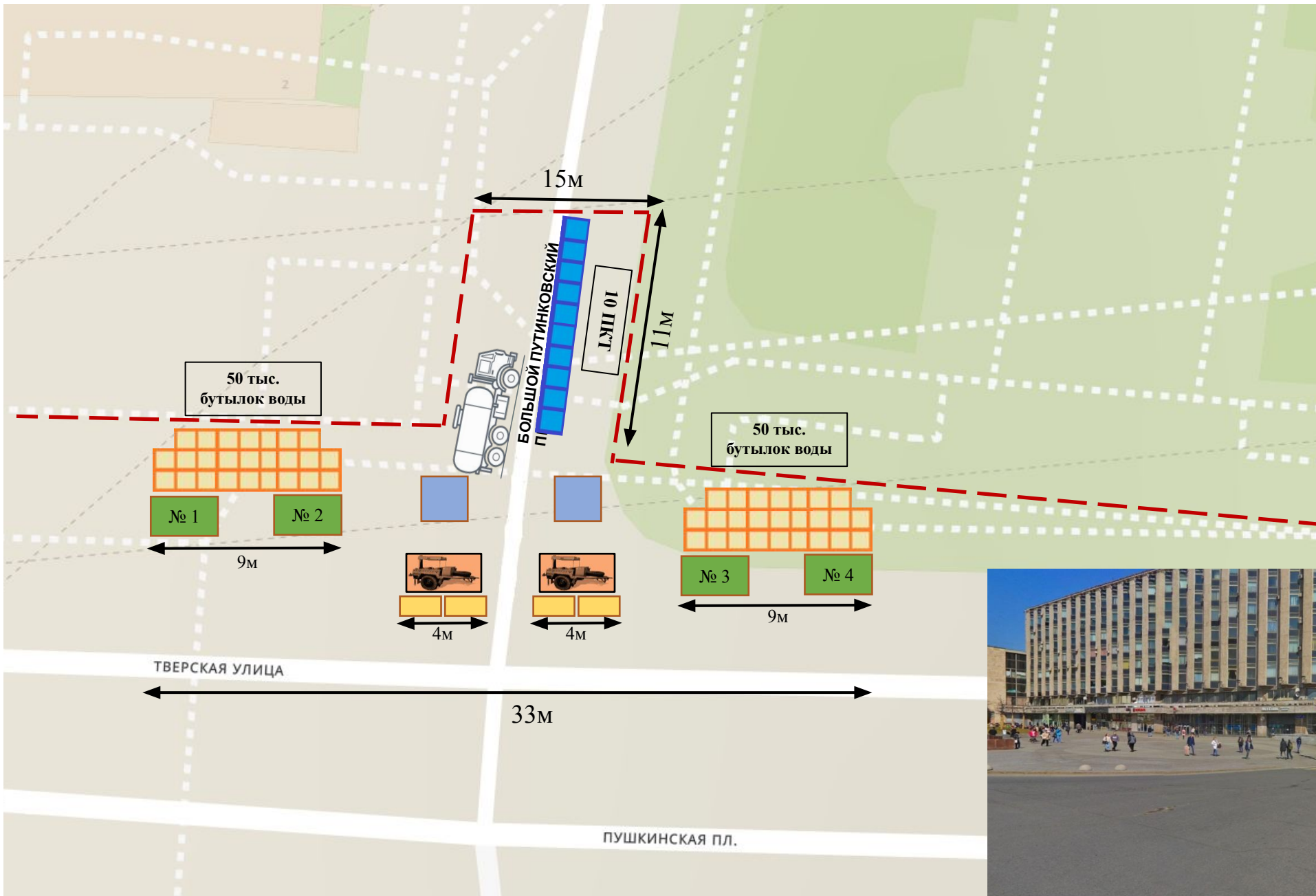
Общее количество закладок: 15
(по 5 на каждую кухню).

Содержимое каждой палатки снабжения:

- крупа 120 кг, тушенка 45 кг,
- растительное масло 6 кг,
- сахар 45 кг, соль 6 кг, чай 1.5 кг,
- одноразовая посуда 3000 комплектов,
- дрова в форме брикетов
12 уп. по 12 шт. (всего 144 шт.).



АО «ОЭК». Участок № 13. Большой Путинковский переулок (со стороны Пушкинского сквера).



-  - полевые кухни
-  - палатки с водой
-  - столы для питания
-  - палатки снабжения 2x2м,
-  - паллеты с водой 1x1.2x1.6м,
50 шт., 2000 бут. каждый
-  - ПКТ 10 шт.
-  - цистерна с водой
-  - граница зоны проведения мероприятий

Общее количество закладок: 10
(по 5 на каждую кухню).

Содержимое каждой палатки снабжения:

- крупа 80 кг, тушенка 30 кг,
- растительное масло 4 кг,
- соль 4 кг, сахар 30 кг, чай 1 кг,
- одноразовая посуда 2000 комп.,
- дрова/брикеты 8 уп. по 12 шт.
(всего 96 шт.).



АО «ОЭК». Участок № 14. Козицкий переулок (Тверская улица, дом 16с1).

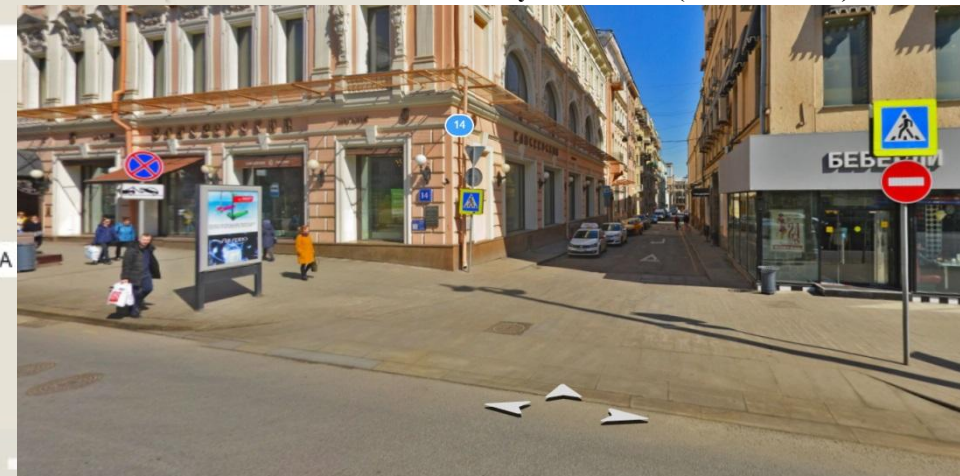


-  - полевые кухни
-  - палатки с водой
-  - столы для питания
-  - палатки снабжения 2x2м,
-  - паллеты с водой 1x1.2x1.6м, 50 шт., 2000 бут. каждый
-  - ПКТ 10 шт.
-  - дежурная а/м Газель
-  - цистерна с водой
-  - граница зоны проведения мероприятий

Общее количество закладок: 15 (по 5 на каждую кухню).

Содержимое каждой палатки снабжения:

- крупа 120 кг, тушенка 45 кг,
- растительное масло 6 кг,
- сахар 45 кг, соль 6 кг, чай 1.5 кг,
- одноразовая посуда 3000 комплектов,
- дрова в форме брикетов 12 уп. по 12 шт. (всего 144 шт.).

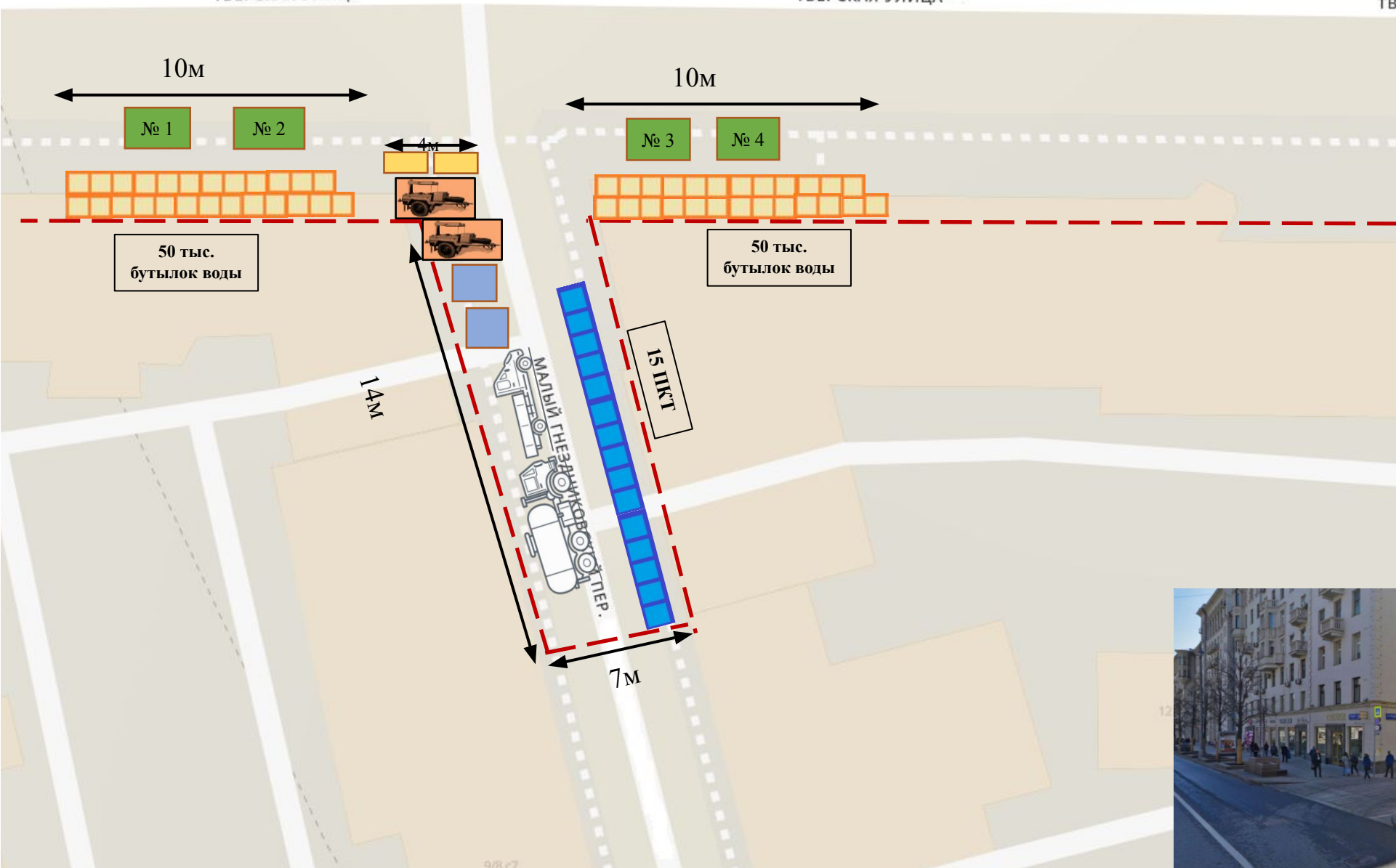











АО «Мослифт». Участок № 15. Малый Гнезниковский переулочек, дом 9с6А.

ТВЕРСКАЯ УЛИЦА

ТВЕРСКАЯ УЛИЦА

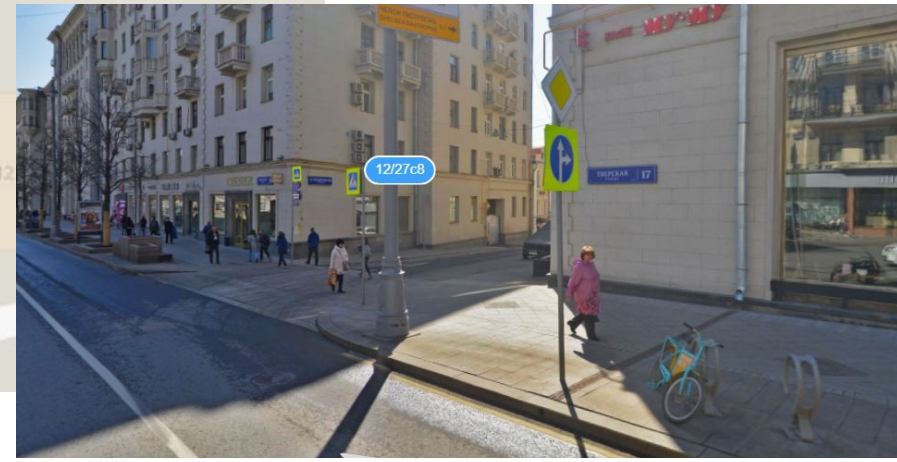
ТВ



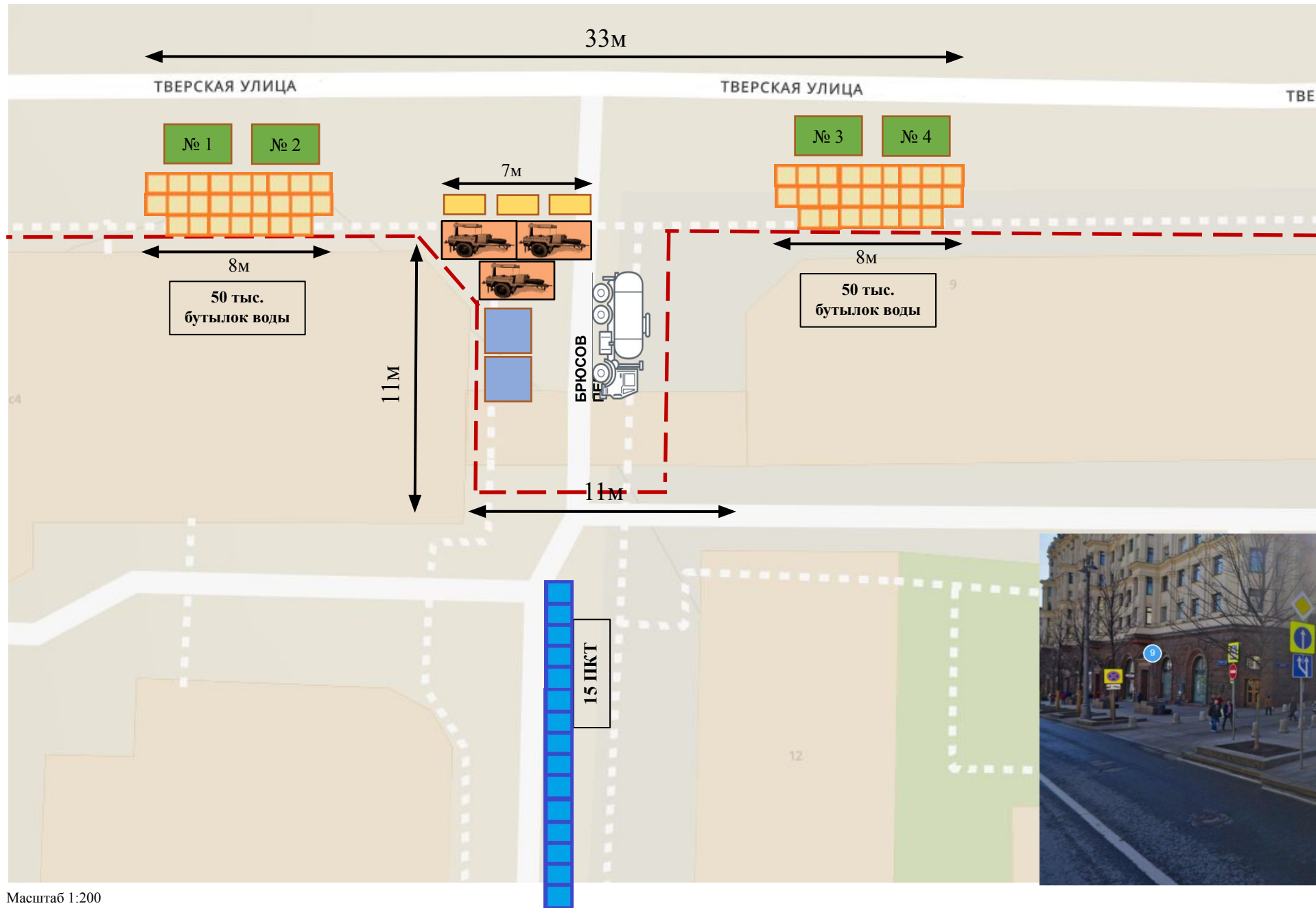
-  - полевые кухни
-  - палатки с водой
-  - столы для питания
-  - палатки снабжения 2x2м,
-  - паллеты с водой 1x1.2x1.6м, 50 шт., 2000 бут. каждый
-  - ПКТ 15 шт.
-  - дежурная а/м Газель
-  - цистерна с водой
-  - граница зоны проведения мероприятий

Общее количество закладок: 10 (по 5 на каждую кухню).
 Содержимое каждой палатки снабжения:

- крупа 80 кг, тушенка 30 кг,
- растительное масло 4 кг,
- соль 4 кг, сахар 30 кг, чай 1 кг,
- одноразовая посуда 2000 комп.,
- дрова/брикеты 8 уп. по 12 шт. (всего 96 шт.).



АО «Мослифт». Участок № 16. Брюсов переулок (Тверская улица, дом 9Ас3).

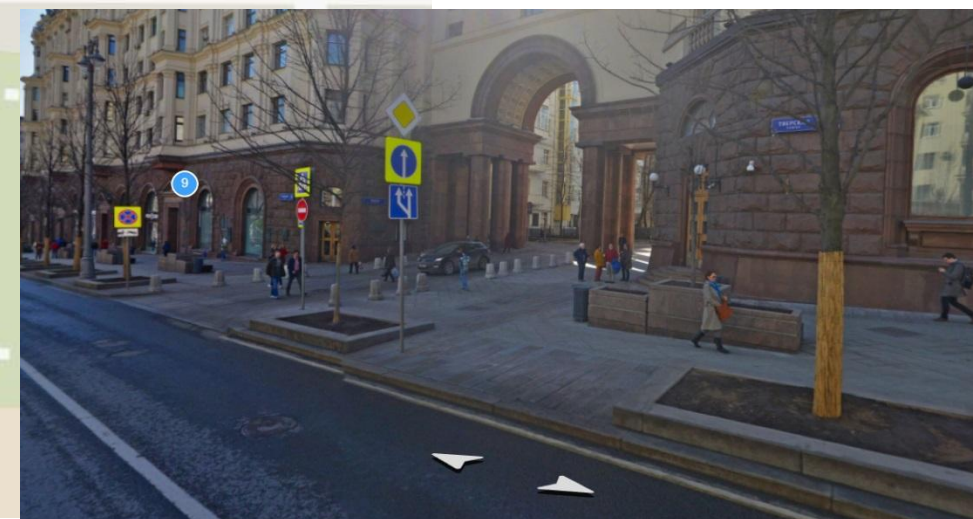


-  - полевые кухни
-  - палатки с водой.
-  - столы для питания
-  - палатки снабжения 2x2м,
-  - паллеты с водой 1x1.2x1.6м, 50 шт., 2000 бут. каждый
-  - ПКТ 15 шт.
-  - цистерна с водой
-  - граница зоны проведения мероприятий

Общее количество закладок: 15 (по 5 на каждую кухню).



Содержимое каждой палатки снабжения:

- крупа 120 кг, тушенка 45 кг,
- растительное масло 6 кг,
- сахар 45 кг, соль 6 кг, чай 1.5 кг,
- одноразовая посуда 3000 комплектов,
- дрова в форме брикетов 12 уп. по 12 шт. (всего 144 шт.).



ГУП «Москоллектор». Участок № 17. Тверская улица, дом 6с1.



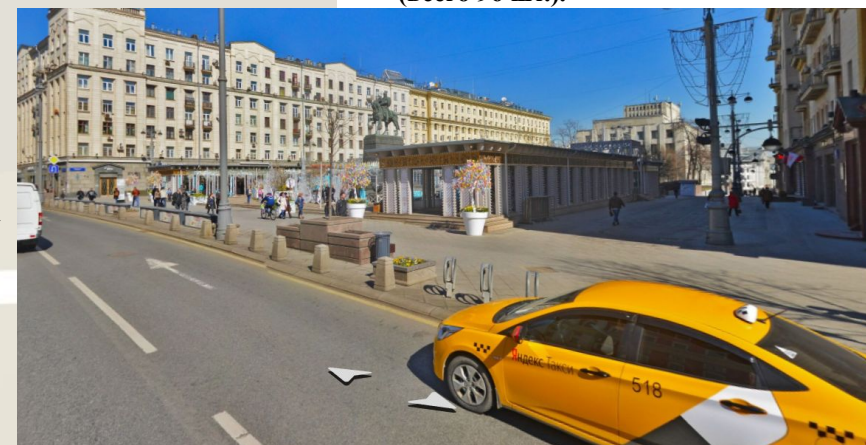
-  - полевые кухни
-  - палатки с водой
-  - столы для питания
-  - палатки снабжения 2x2м,
-  - паллеты с водой 1x1.2x1.6м,
50 шт., 2000 бут. каждый
-  - ПКТ 30 шт.
-  - контейнер для ТБО (8 куб.м)
-  - дежурная а/м Газель
-  - цистерна с водой 1 шт.

— — — — — граница зоны проведения мероприятий

Общее количество закладок: 10 (по 5 на каждую кухню).









Содержимое каждой палатки снабжения:

- крупа 80 кг, тушенка 30 кг,
- растительное масло 4 кг,
- соль 4 кг, сахар 30 кг, чай 1 кг,
- одноразовая посуда 2000 комп.,
- дрова/брикеты 8 уп. по 12 шт. (всего 96 шт.).



ГУП «Москоллектор». Участок № 18. Глинищевский переулок (Тверская улица, дом 10с1).



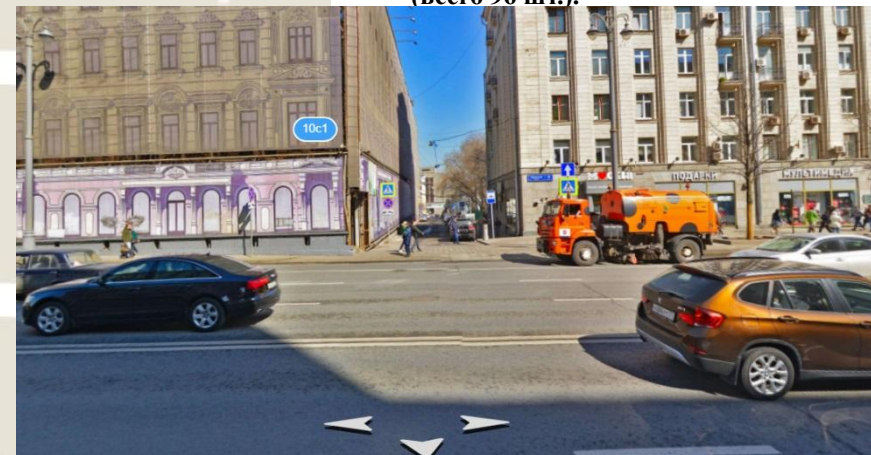
-  - полевые кухни
-  - палатки с водой
-  - столы для питания
-  - палатки снабжения 2x2м,
-  - паллеты с водой 1x1.2x1.6м, 50 шт., 2000 бут. каждый
-  - ПКТ 15 шт.
-  - дежурная а/м Газель
-  - цистерна с водой

--- - граница зоны проведения мероприятий

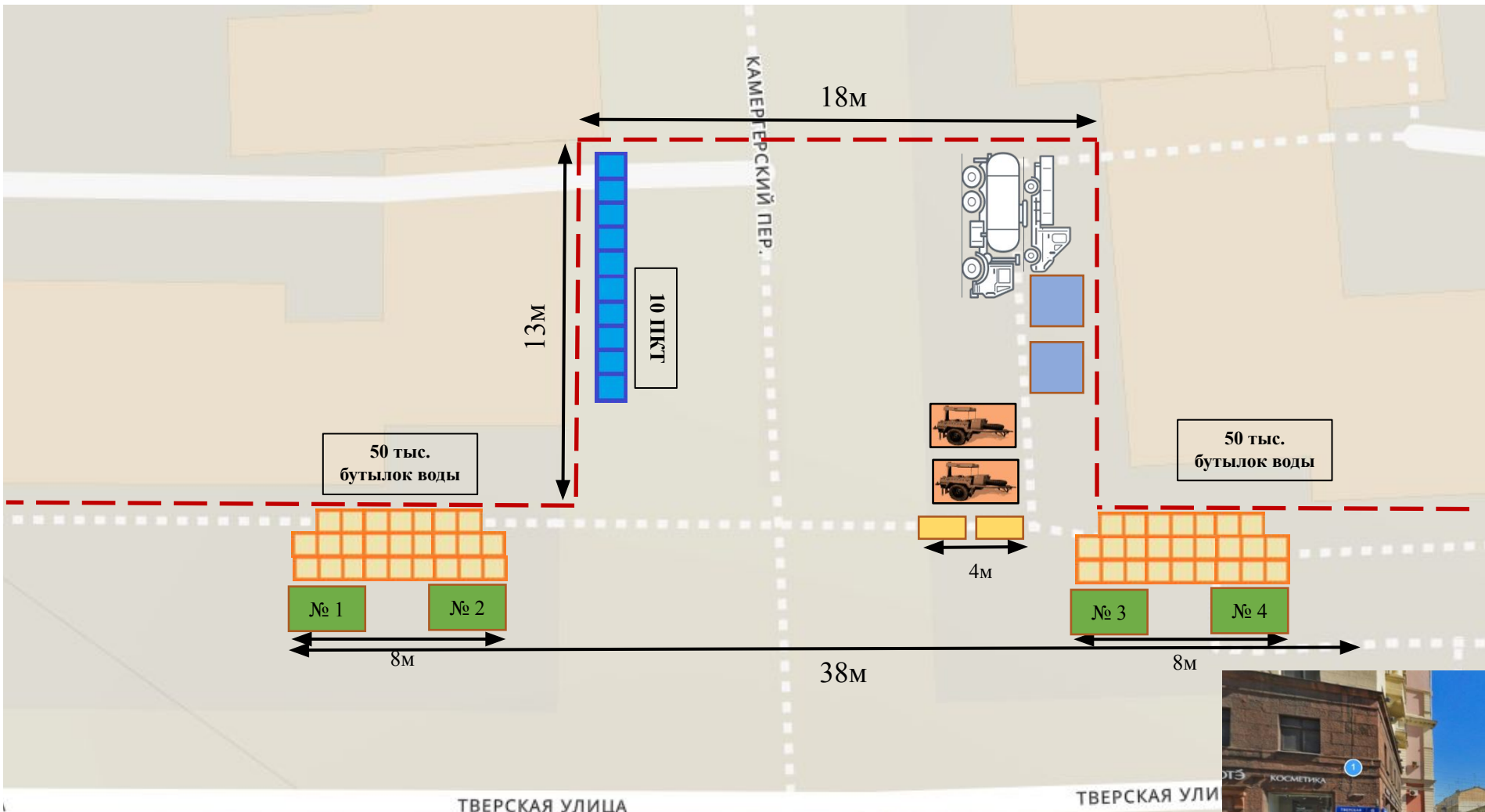
Общее количество закладок: 10 (по 5 на каждую кухню).

Содержимое каждой палатки снабжения:

- крупа 80 кг, тушенка 30 кг,
- растительное масло 4 кг,
- соль 4 кг, сахар 30 кг, чай 1 кг,
- одноразовая посуда 2000 комп.,
- дрова/брикеты 8 уп. по 12 шт. (всего 96 шт.).



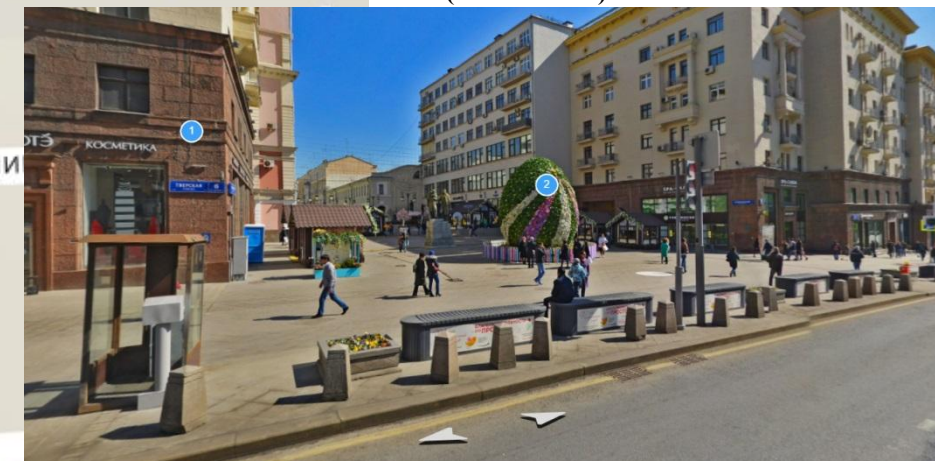
АО «Мосгаз». Участок № 19. Камергерский переулок, дом 3с9.



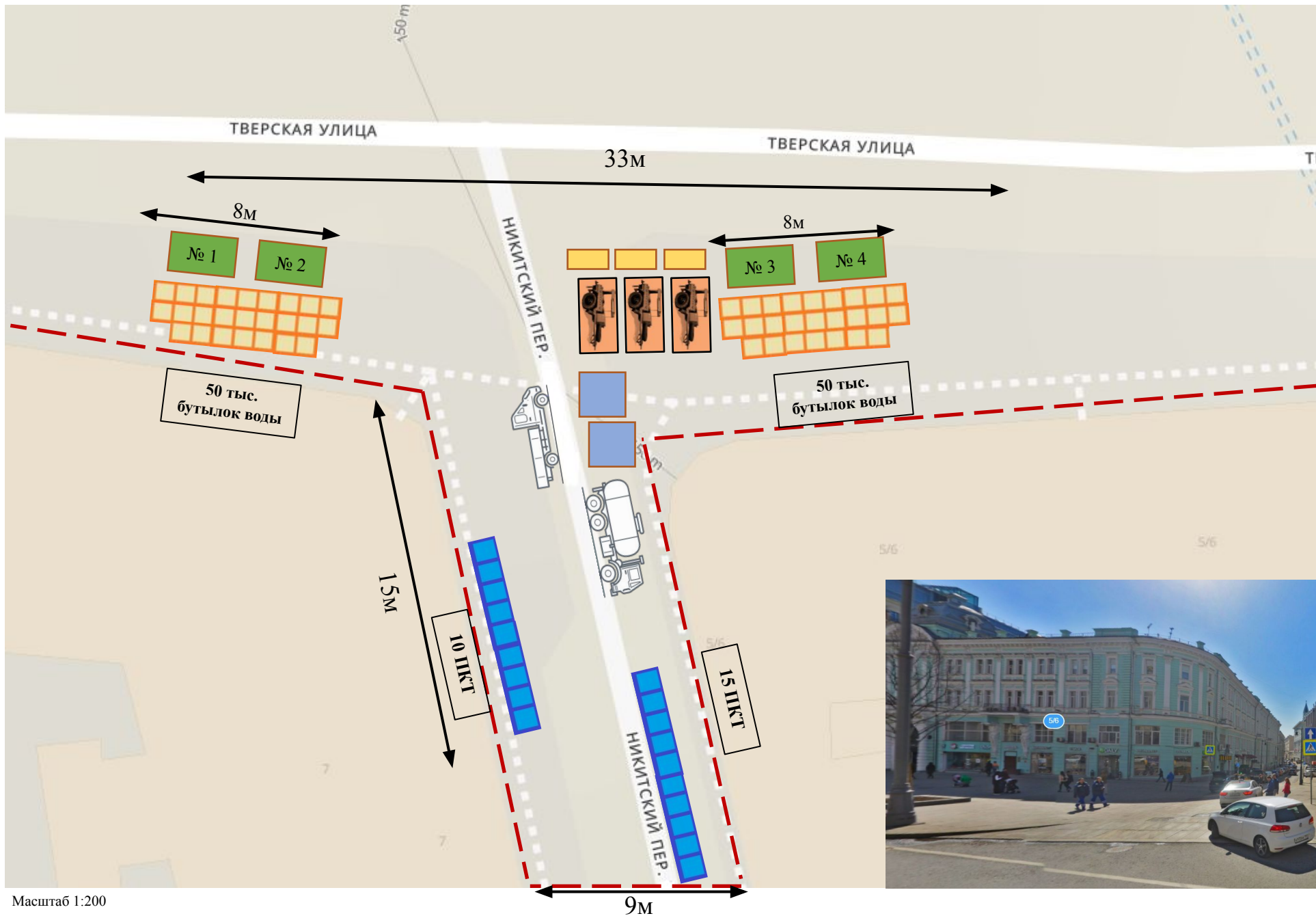
-  - полевые кухни
-  - палатки с водой
-  - столы для питания
-  - палатки снабжения 2x2м,
-  - паллеты с водой 1x1.2x1.6м,
50 шт., 2000 бут. каждый
-  - ПКТ 10 шт.
-  - дежурная а/м Газель
-  - цистерна с водой
-  - граница зоны проведения мероприятий

Общее количество закладок: 10 (по 5 на каждую кухню).
 Содержимое каждой палатки снабжения:

- крупа 80 кг, тушенка 30 кг,
- растительное масло 4 кг,
- соль 4 кг, сахар 30 кг, чай 1 кг,
- одноразовая посуда 2000 комп.,
- дрова/брикеты 8 уп. по 12 шт. (всего 96 шт.).



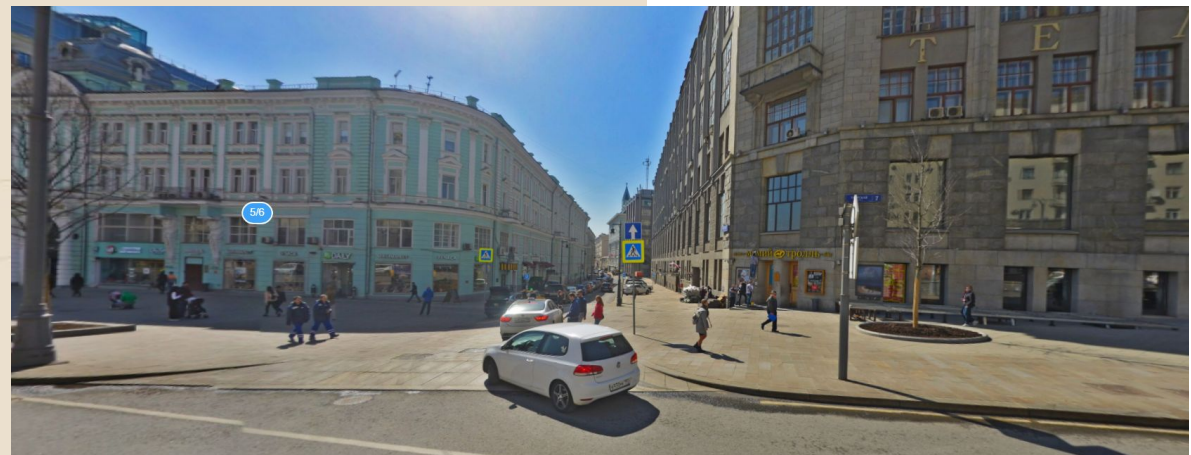
АО «Мосгаз». Участок № 20. Никитский переулок, дом 7с2.



-  - полевые кухни
-  - палатки с водой
-  - столы для питания
-  - палатки снабжения 2x2м,
-  - паллеты с водой 1x1.2x1.6м, 50 шт., 2000 бут. каждый
-  - ПКТ 25 шт.
-  - цистерна с водой 1 шт.
-  - дежурная а/м Газель
-  - граница зоны проведения мероприятий

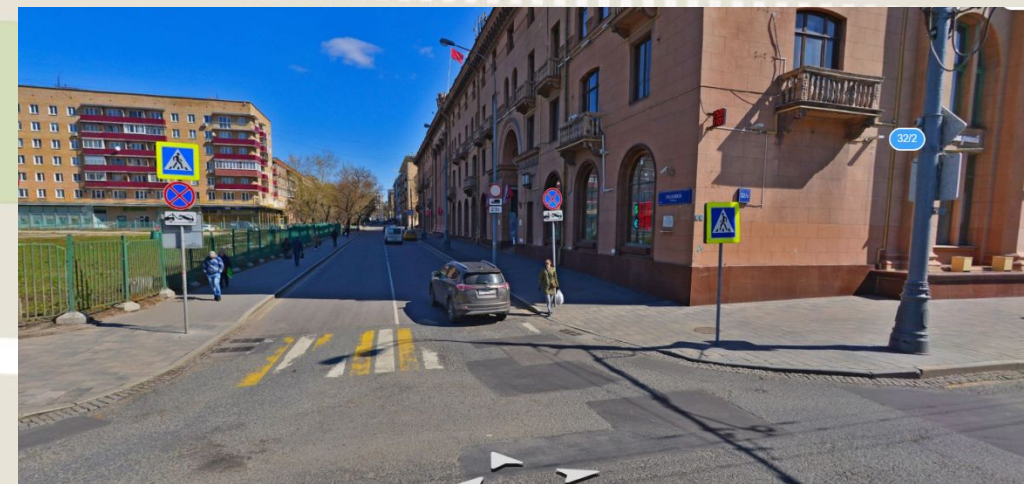
Общее количество закладок: 15
 (по 5 на каждую кухню).
Содержимое каждой палатки снабжения:

- крупа 120 кг, тушенка 45 кг,
- растительное масло 6 кг,
- сахар 45 кг, соль 6 кг, чай 1.5 кг,
- одноразовая посуда 3000 комплектов,
- дрова в форме брикетов 12 уп. по 12 шт. (всего 144 шт.).



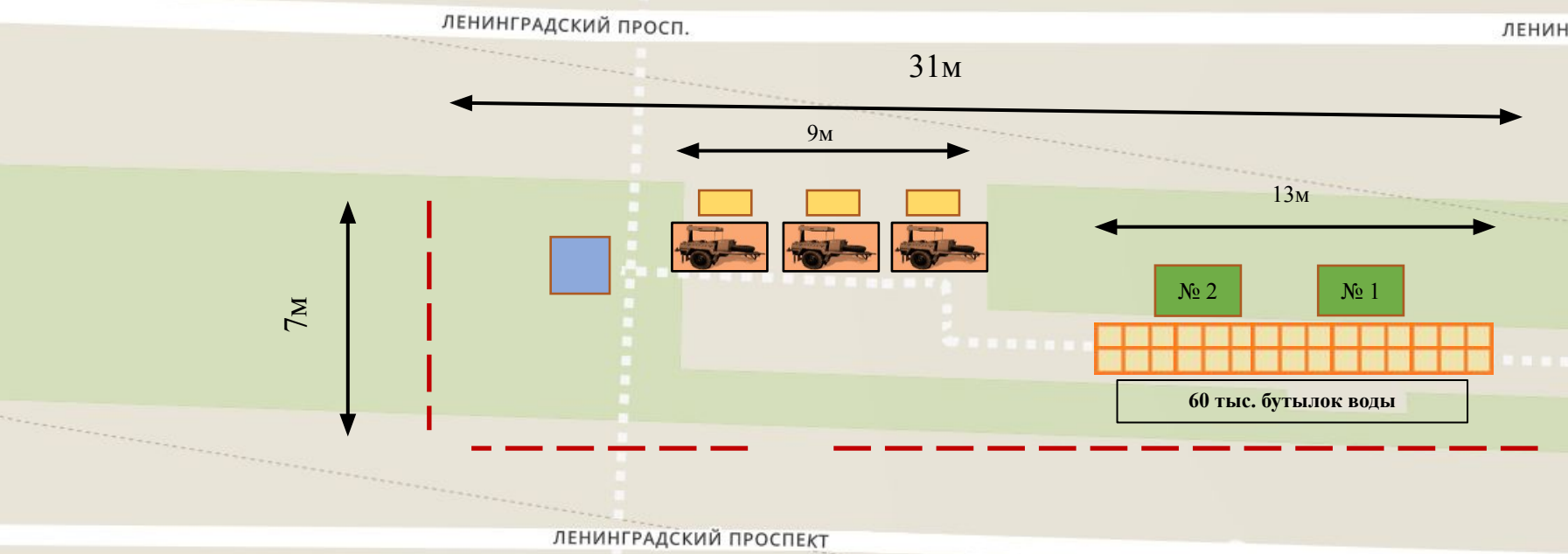
ГБУ «ЭВАЖД». Участок № 21 (А1 доп.). Ленинградский проспект, дом 32/2.

-  - полевые кухни
-  - палатки с водой
-  - столы для питания
-  - палатки снабжения 2x2м,
-  - паллеты с водой 1x1.2x1.6м, 30 шт., 2000 бут. каждый
-  - ПКТ 25 шт.
-  - граница зоны проведения мероприятий

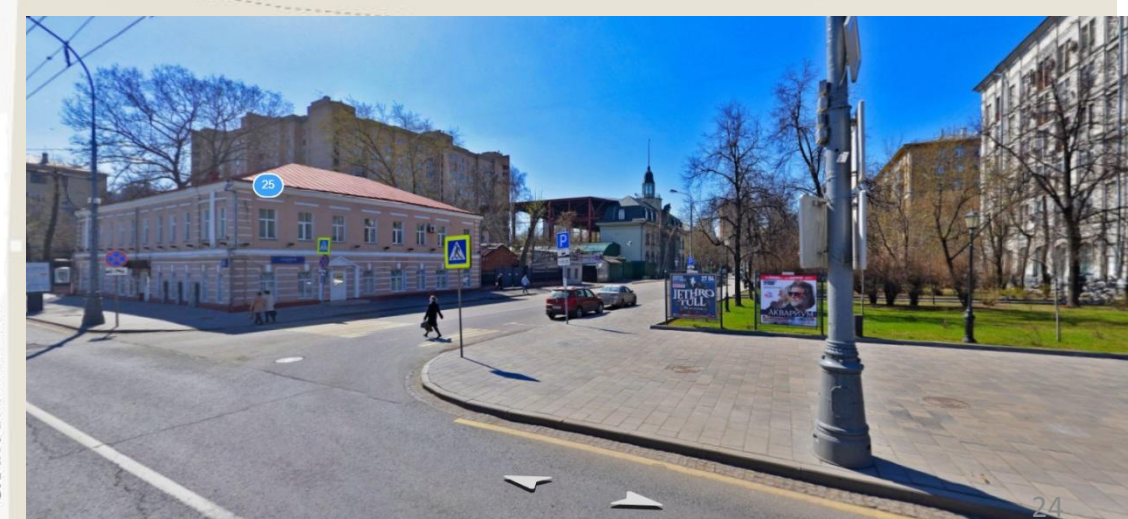
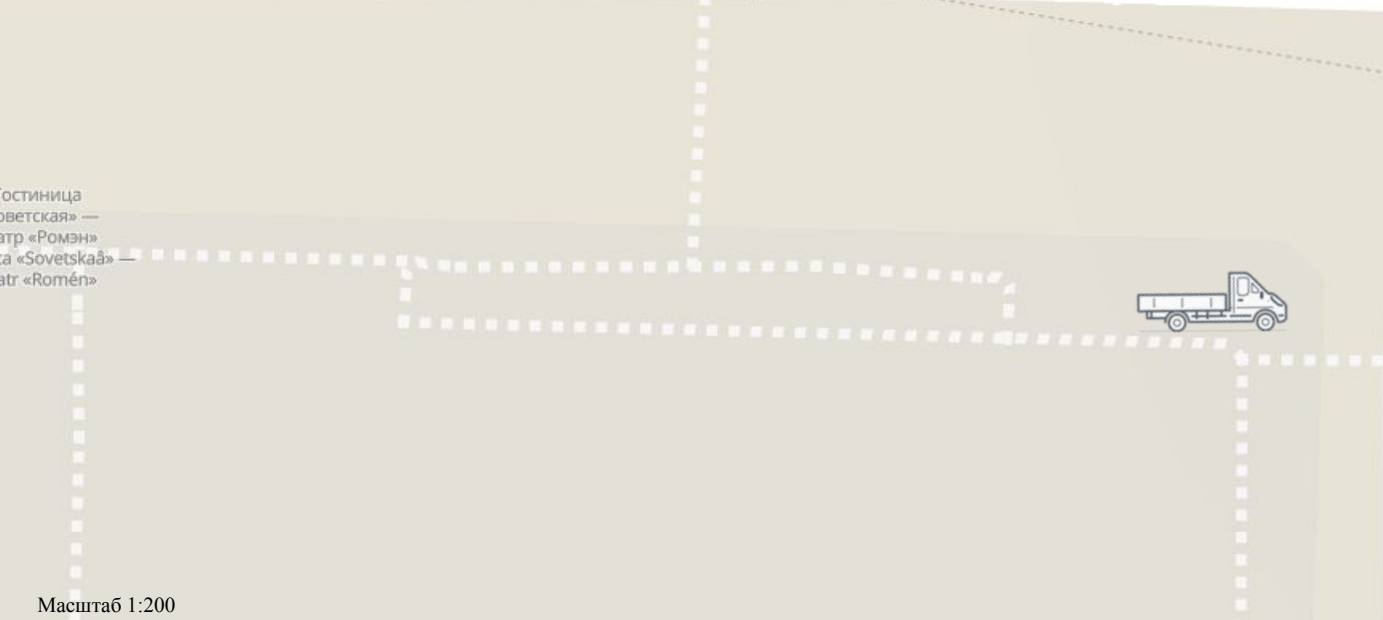


ГБУ «ЭВАЖД». Участок № 22 (А2 доп.). Скаковая аллея (Ленинградский проспект, дом 25).

-  - полевые кухни
-  - палатки с водой
-  - столы для питания
-  - палатки снабжения 2x2м,
-  - паллеты с водой 1x1.2x1.6м, 30 шт., 2000 бут. каждый
-  - граница зоны проведения мероприятий
-  Дежурный а/м Газель



- Общее количество закладок: 15 (по 5 на каждую кухню).
- Содержимое каждой палатки снабжения:
- крупа 240 кг, тушенка 90 кг,
 - растительное масло 12 кг,
 - сахар 90 кг, соль 12 кг, чай 1.5 кг,
 - одноразовая посуда 6000 комплектов,
 - дрова в форме брикетов 24 уп. по 12 шт. (всего 288 шт.).



ГБУ «Доринвест». Участок № 23 (Б доп.). Ленинградский проспект, вл.2.

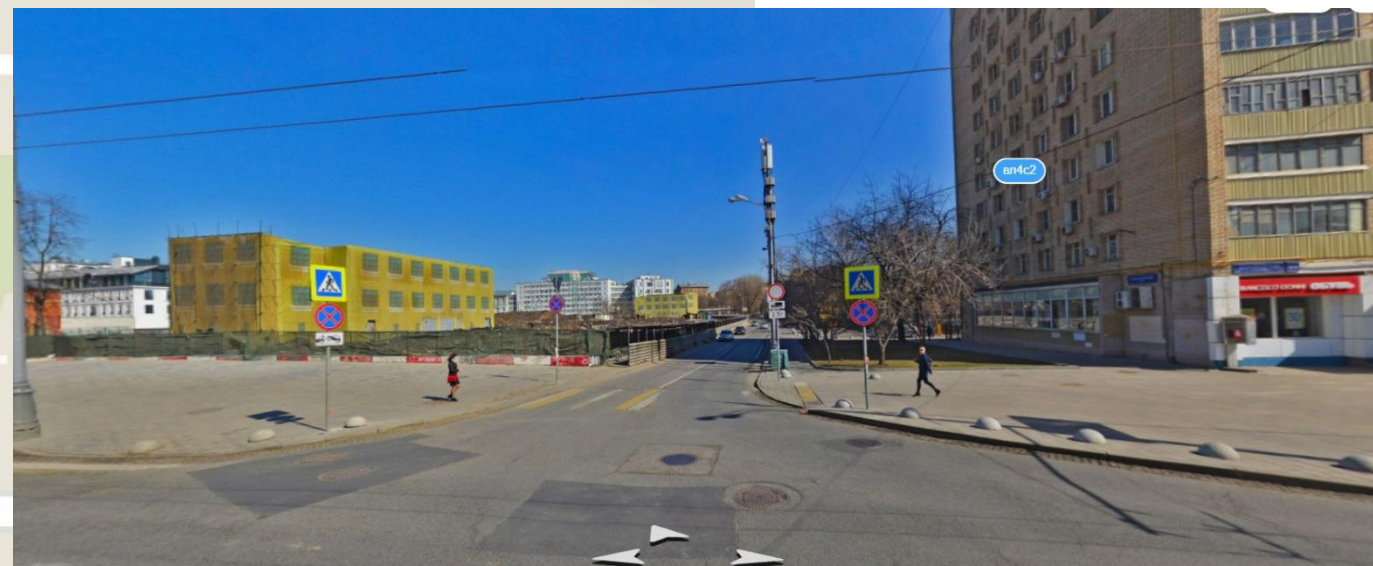


-  - полевые кухни 5 шт.
-  - палатки с водой 2 шт.
-  - столы для питания 5 шт.
-  - палатки снабжения 2x2м, 2 шт.
-  - паллеты с водой 1x1.2x1.6м, 30 шт., 2000 бут. каждый
-  - ПКТ 25 шт.
-  - граница зоны проведения мероприятий

Общее количество закладок: 25 (по 5 на каждую кухню).

Содержимое каждой палатки снабжения:

- крупа 200 кг, тушенка 75 кг,
- растительное масло 10 кг,
- соль 10 кг, сахар 75 кг, чай 2.5 кг,
- одноразовая посуда 5000 комп.,
- дрова/брикеты 20 уп. по 12 шт. (всего 240 шт.).



СХЕМА

Установки 1100 передвижных компактных туалетов 09.05.2019 (мероприятие «Бессмертный полк»)

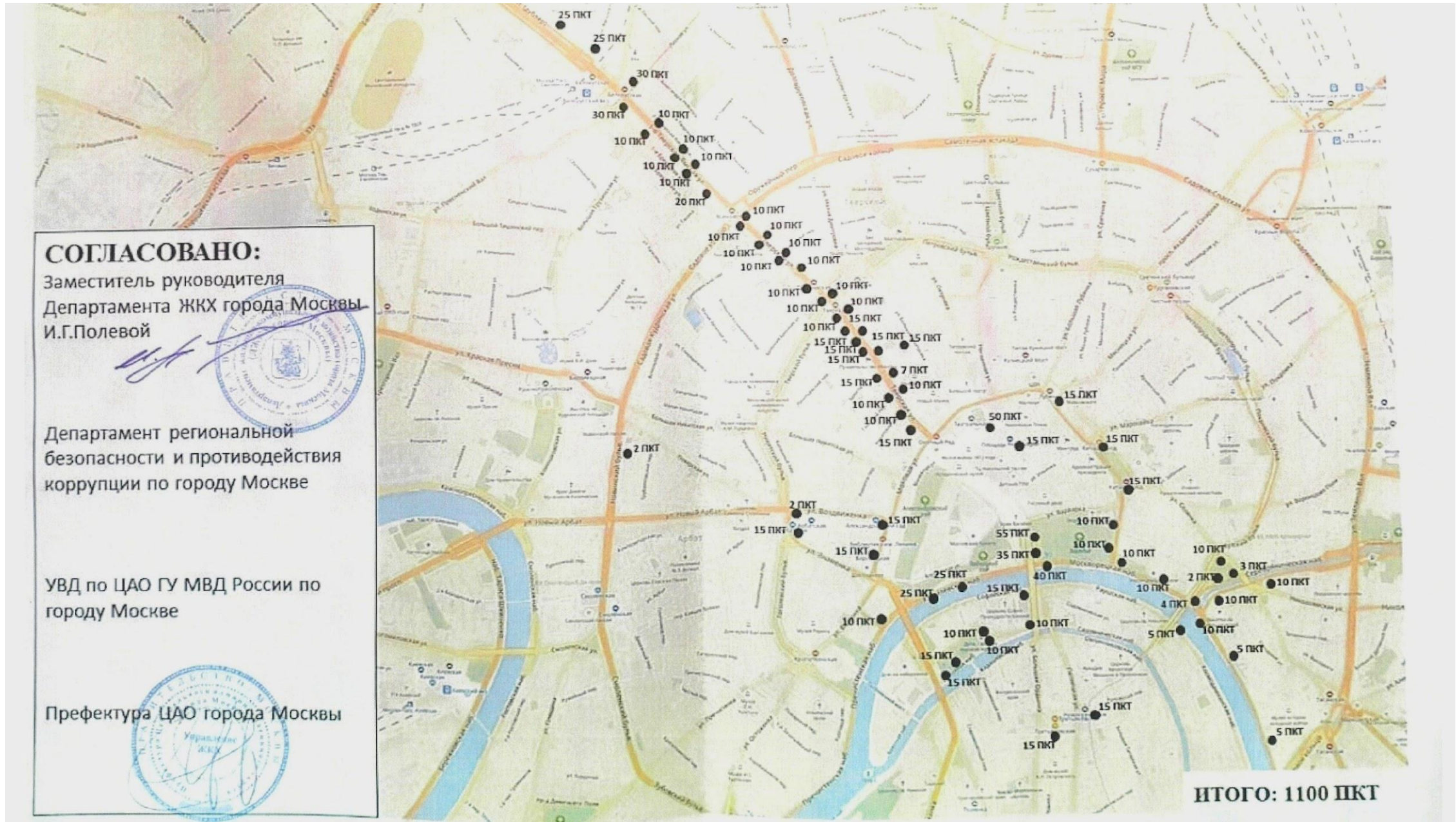
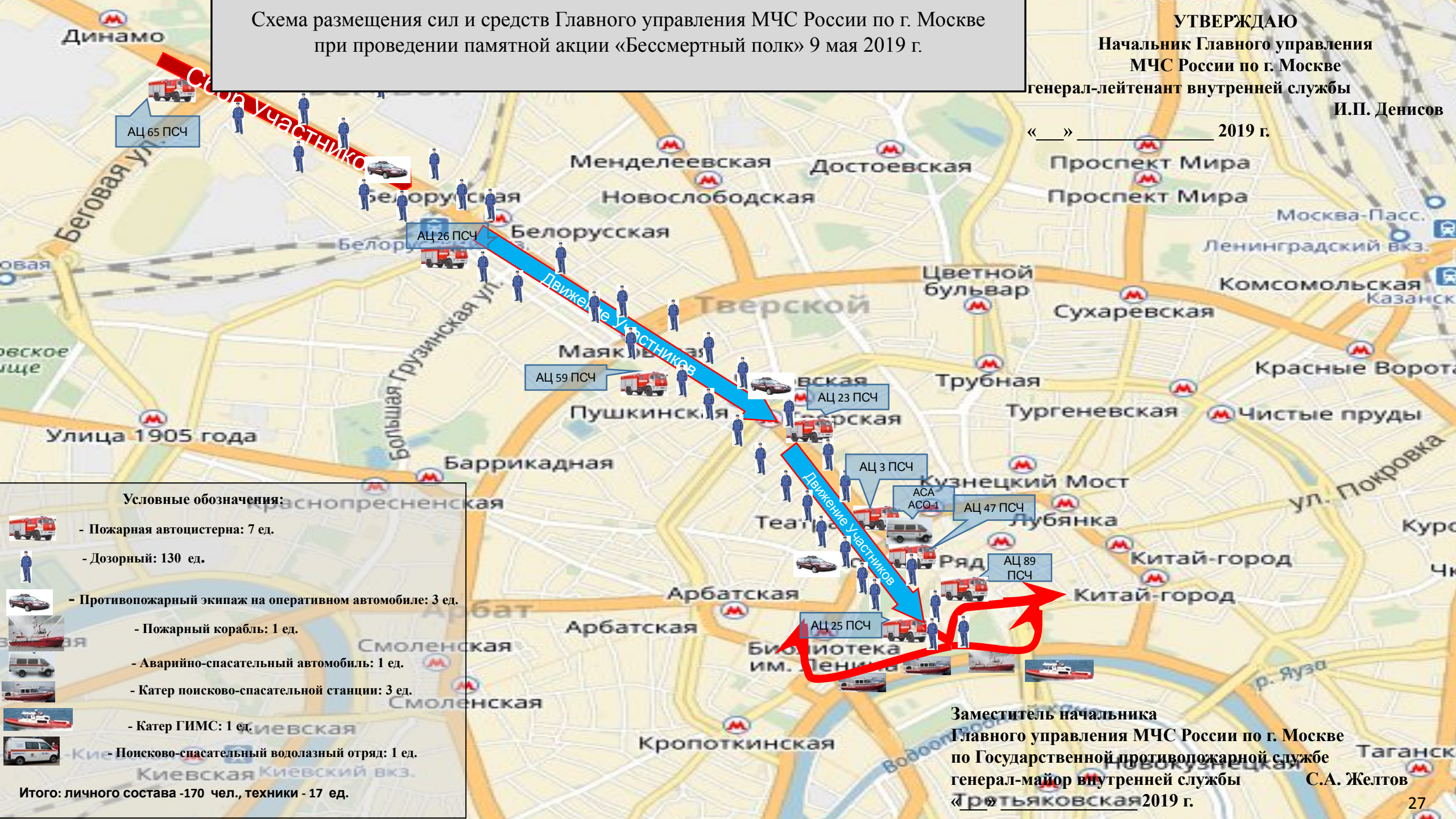









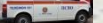
Схема размещения сил и средств Главного управления МЧС России по г. Москве при проведении памятной акции «Бессмертный полк» 9 мая 2019 г.

УТВЕРЖДАЮ
 Начальник Главного управления
 МЧС России по г. Москве
 генерал-лейтенант внутренней службы
 И.П. Денисов

«__» _____ 2019 г.



Условные обозначения:

-  - Пожарная автоцистерна: 7 ед.
-  - Дозорный: 130 ед.
-  - Противопожарный экипаж на оперативном автомобиле: 3 ед.
-  - Пожарный корабль: 1 ед.
-  - Аварийно-спасательный автомобиль: 1 ед.
-  - Катер поисково-спасательной станции: 3 ед.
-  - Катер ГИМС: 1 ед.
-  - Поисково-спасательный водолазный отряд: 1 ед.

Итого: личного состава - 170 чел., техники - 17 ед.

Заместитель начальника
 Главного управления МЧС России по г. Москве
 по Государственной противопожарной службе
 генерал-майор внутренней службы
 С.А. Желтов
 «__» _____ 2019 г.