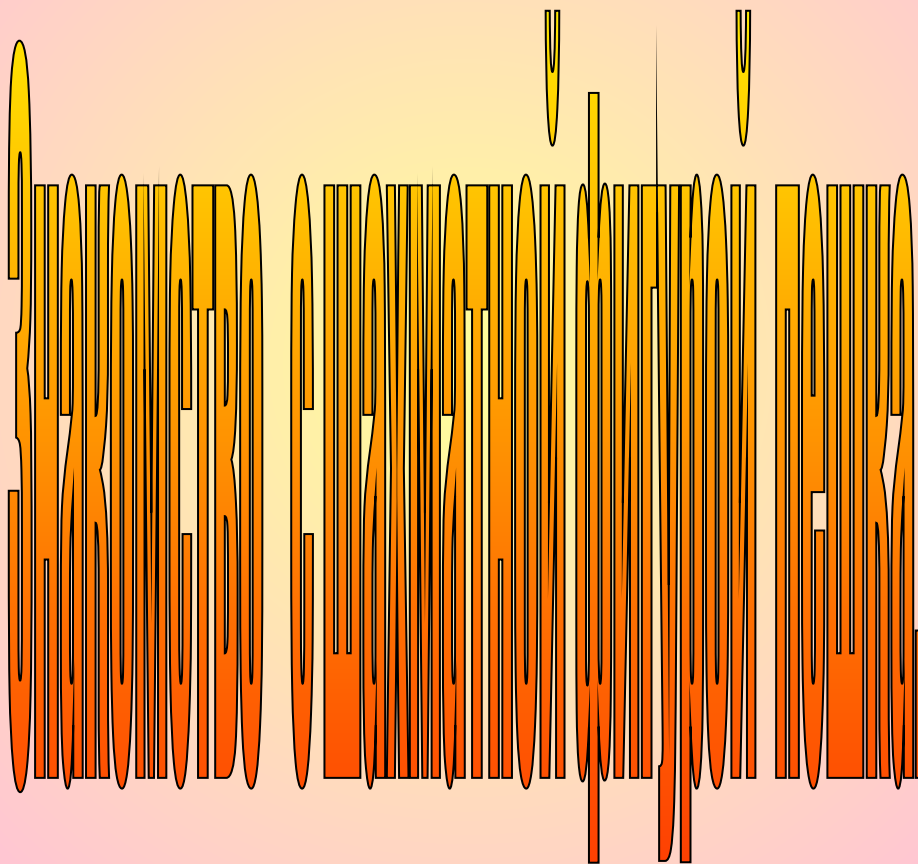


Шахматы 1класс



	a	b	c	d	e	f	g	h	
8	a8	b8	c8	d8	e8	f8	g8	h8	8
7	a7	b7	c7	d7	e7	f7	g7	h7	7
6	a6	b6	c6	d6	e6	f6	g6	h6	6
5	a5	b5	c5	d5	e5	f5	g5	h5	5
4	a4	b4	c4	d4	e4	f4	g4	h4	4
3	a3	b3	c3	d3	e3	f3	g3	h3	3
2	a2	b2	c2	d2	e2	f2	g2	h2	2
1	a1	b1	c1	d1	e1	f1	g1	h1	1
	a	b	c	d	e	f	g	h	

Отработать понятия вертикаль, горизонталь, диагональ, имена полей.

ПЕШКА

У каждого из соперников по 8 пешек

Загадки

Дважды шагает однажды и то
вначале.

Самая слабая, а всем
фигурам – мерило.

Силу если их сложить,
Можно восемь получить.

Что за птица в ферзи
стремиться?

Кто никогда назад не ходит?

*Пешка, маленький солдат, лишь команды
ждёт,
чтоб с квадрата на квадрат двинуться
вперёд.*

*На войну, не на парад, пешка держит путь,
ей нельзя пойти назад, в сторону
свернуть.*

*Чтоб в борьбу вступить скорей, в
рукопашный бой,
первым ходом можно ей сделать шаг
двойной.*

*А потом — вперёд, вперёд, за шажком
шажок.*

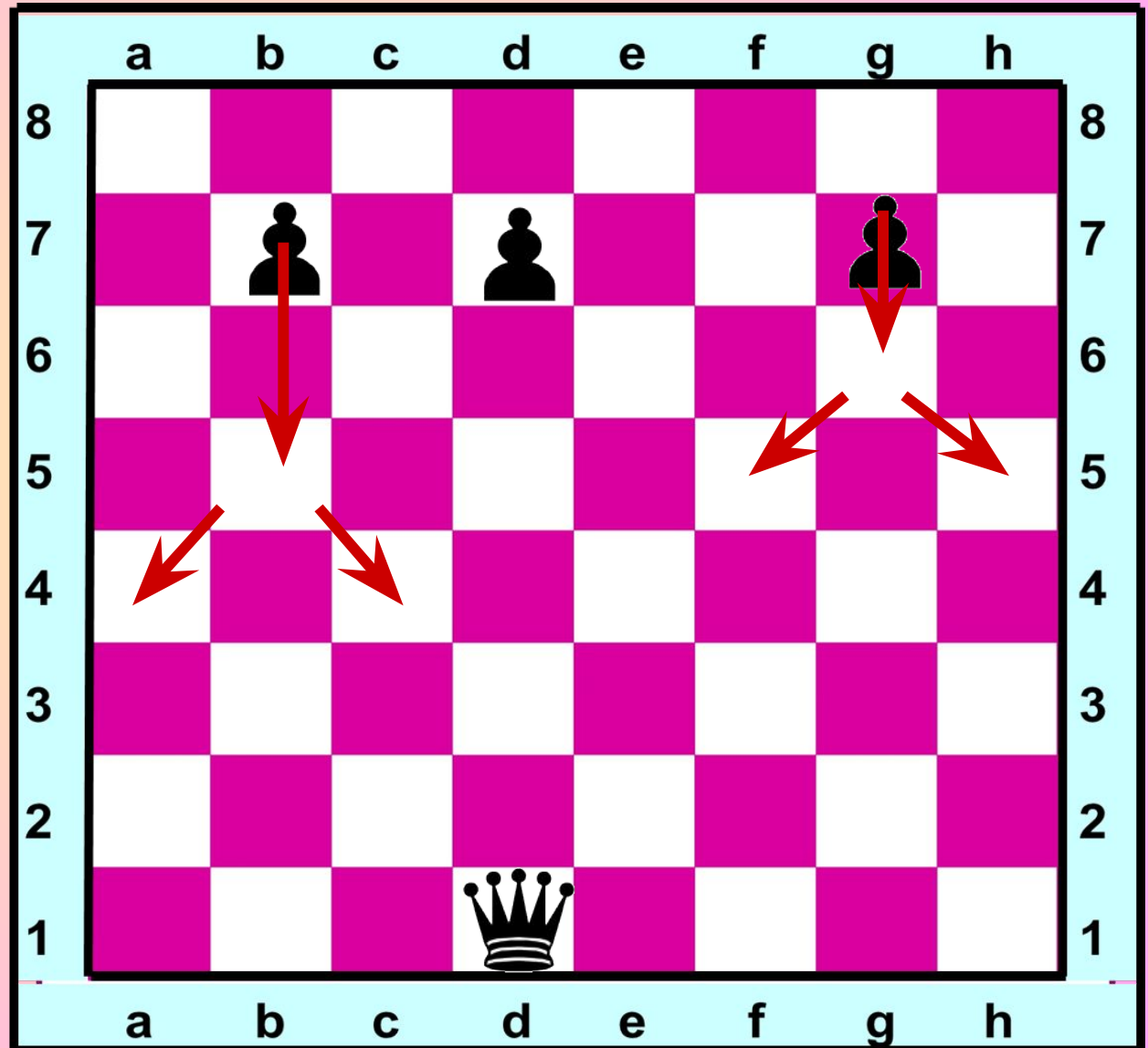
*Ну, а как же пешка бьёт? Бьёт наискосок.
Всю доску пройти должна пешка до конца –
превратится там она в грозного бойца.*

*Кем ей стать – ферзем, ладьей?
Может быть, конем? Как решить вопрос
такой,
Мы потом поймем.*

Ход Пешки

Как ходит пешка? Как рубит пешка?

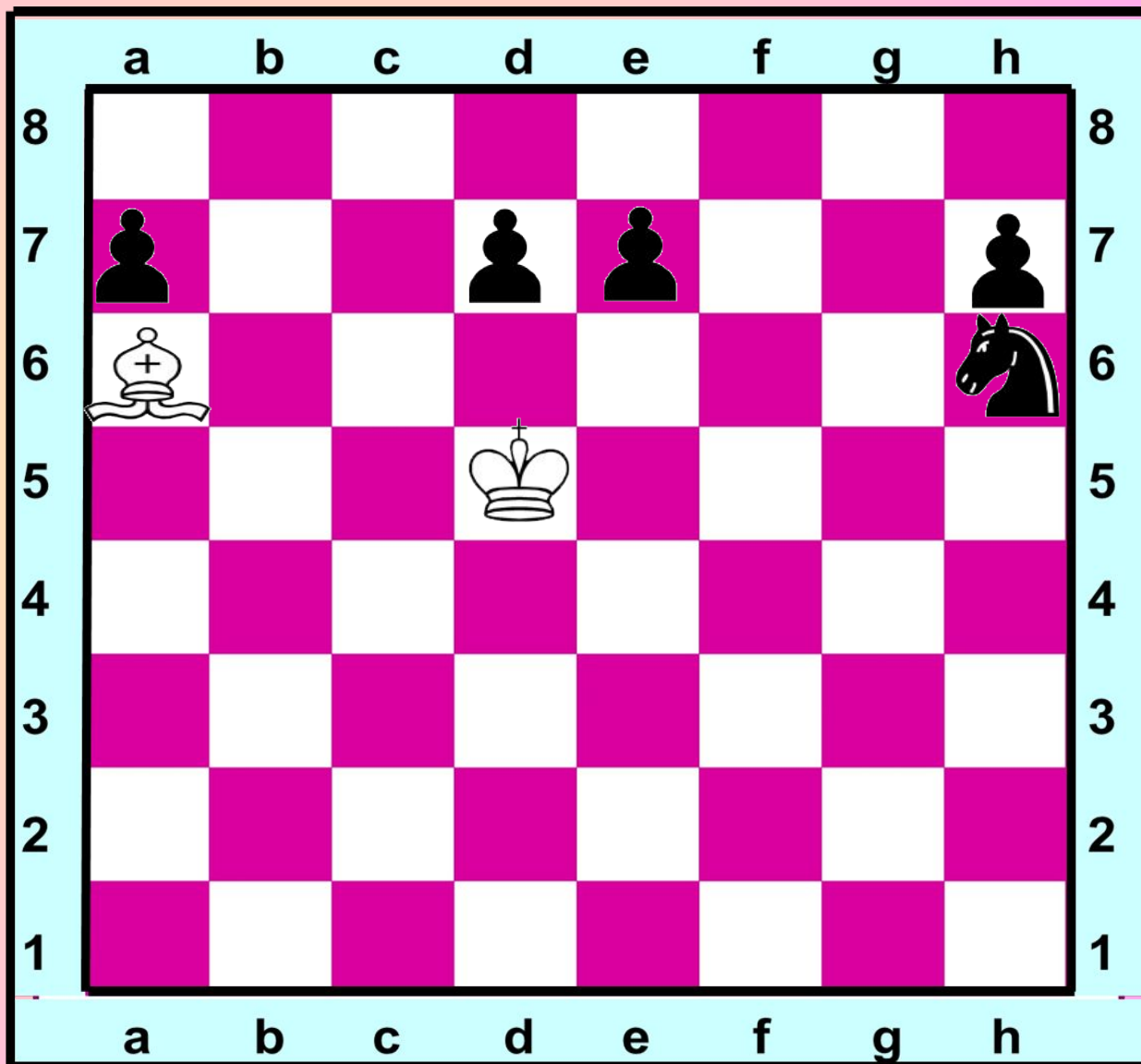
- Пешки ходят только вперёд по вертикали на одну клетку (если она не занята своей или чужой фигурой)
- Каждая пешка может один раз за всю игру пойти сразу на два поля вперёд.
- Только пешка бьёт чужие фигуры не так, как ходит, а наискосок на одну клетку по диагонали.
- Если пешка достигает последней горизонтали, она тут же может превращаться в любую другую фигуру своего цвета, кроме короля.



Ход Пешки

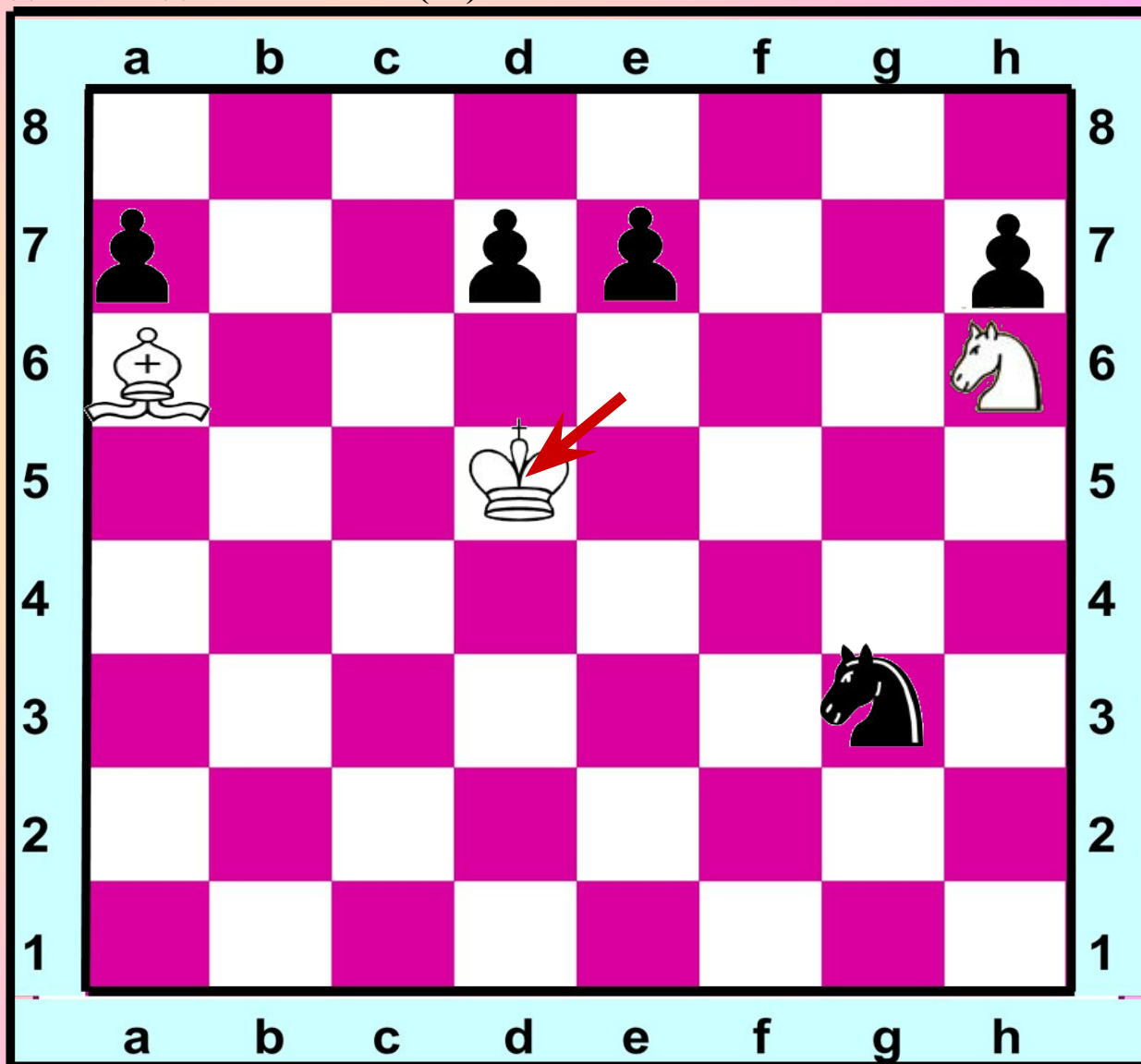
Какой пешкой можно сходить? (d7; e7).

У пешки (d7) есть только один вариант на (d6).
У пешки (e7) есть два варианта на (e6) и (e5).



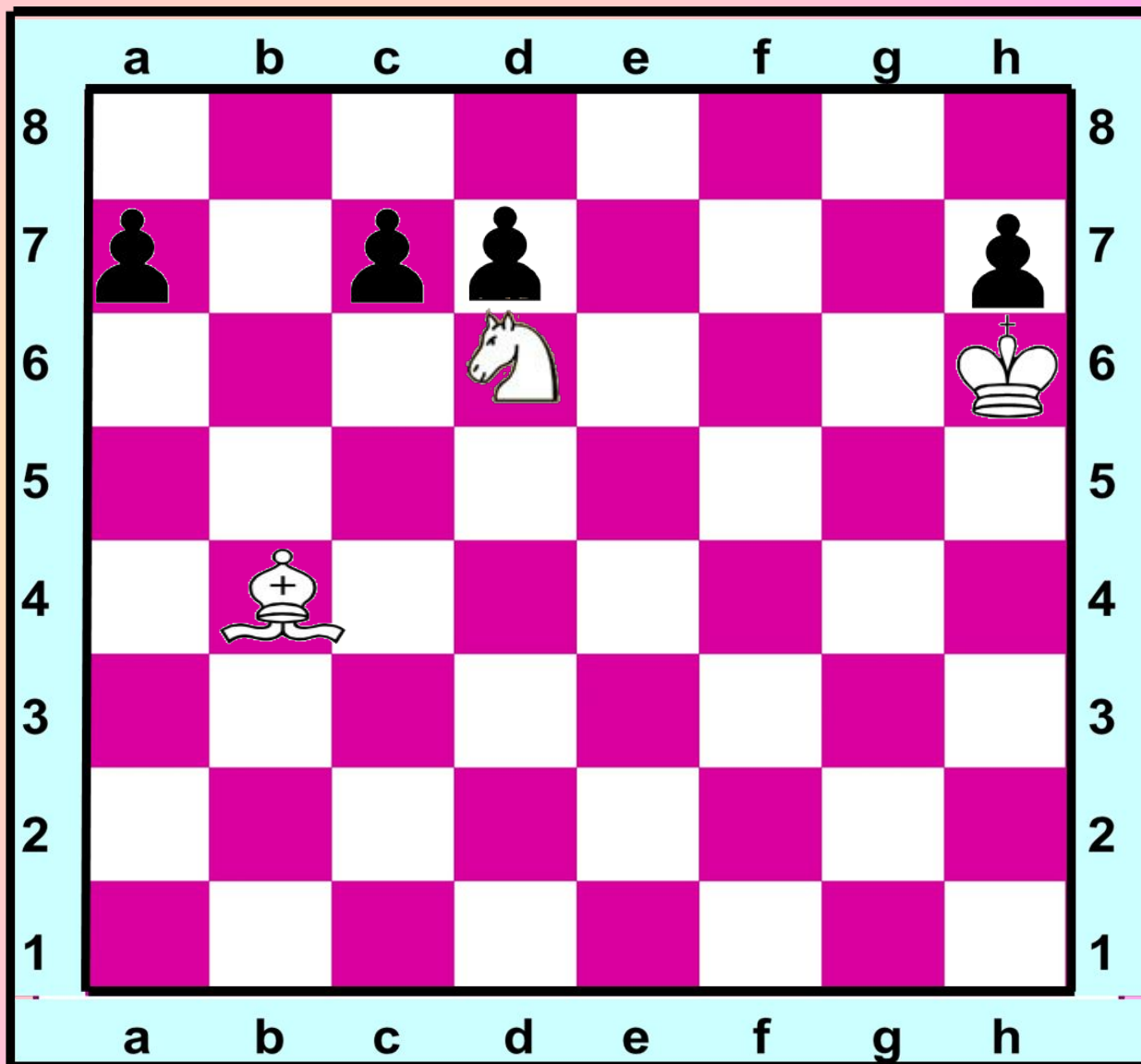
Ход Пешки

Какой пешкой можно напасть на фигуру противника (e7) и на какое поле при этом необходимо сходить пешкой. (e6)



Ход Пешки

Какая пешка может рубить . (с7)



УСПЕХОВ!