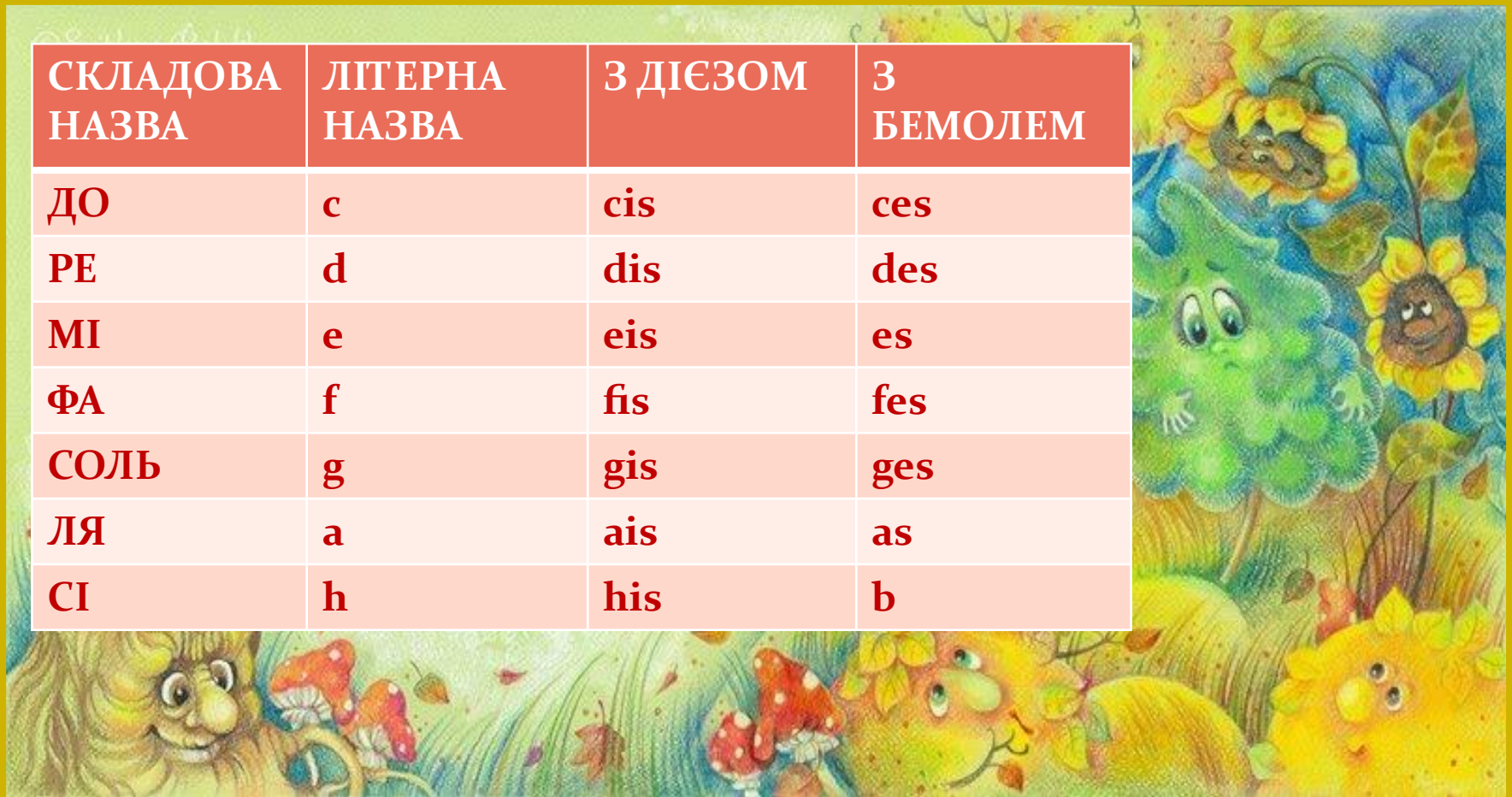


ТАБЛИЦЯ ЛІТЕРНОГО ПОЗНАЧЕННЯ ЗВУКІВ

СКЛАДОВА НАЗВА	ЛІТЕРНА НАЗВА	З ДІЄЗОМ	З БЕМОЛЕМ
ДО	c	cis	ces
РЕ	d	dis	des
МІ	e	eis	es
ФА	f	fis	fes
СОЛЬ	g	gis	ges
ЛЯ	a	ais	as
СІ	h	his	b



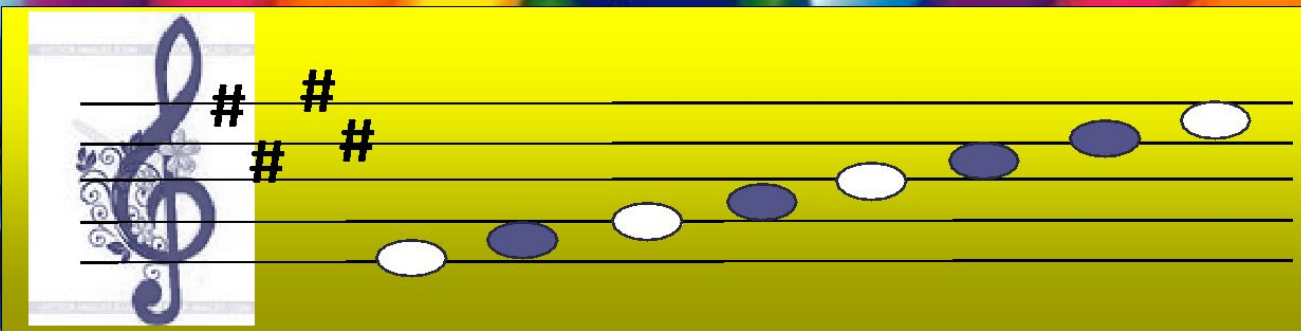
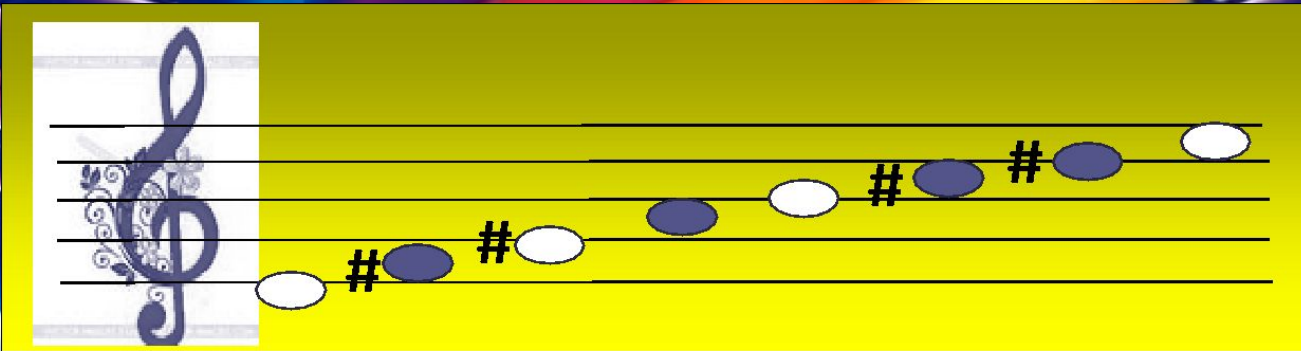
КВІНТОВЕ КОЛО ТОНАЛЬНОСТЕЙ

The diagram illustrates the Circle of Fifths, showing the relationship between 12 major and minor keys. The keys are arranged in a circle, with Major keys at the top and Minor keys at the bottom. Each key is represented by a musical staff with its corresponding notes and a symbol indicating the number of sharps or flats.

Major Key	Minor Key
C (0 sharps/flats)	a (0 sharps/flats)
F (1 flat)	d (1 flat)
B \flat (2 flats)	g (2 flats)
E \flat (3 flats)	c (3 flats)
A \flat (4 flats)	f (4 flats)
D \flat (5 flats)	e \flat (5 flats)
G \flat /F \sharp (6 flats)	d \flat (6 flats)
C \sharp (7 sharps)	e \sharp (7 sharps)
F \sharp (7 sharps)	c \sharp (7 sharps)
B (2 sharps)	a \sharp (2 sharps)
E (4 sharps)	d \sharp (4 sharps)
A (3 sharps)	g \sharp (3 sharps)

Additional symbols for minor keys are shown: 1 \flat , 2 \flat , 3 \flat , 4 \flat , 5 \flat /7 \sharp , 6 \flat /6 \sharp , 7 \flat /5 \sharp , 1 \sharp , 2 \sharp , 3 \sharp , 4 \sharp .

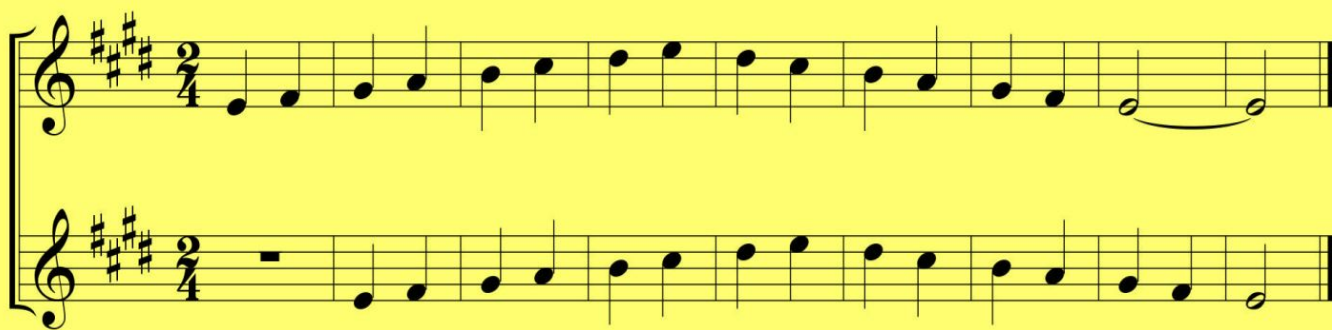
ГАМА МІ-МАЖОР



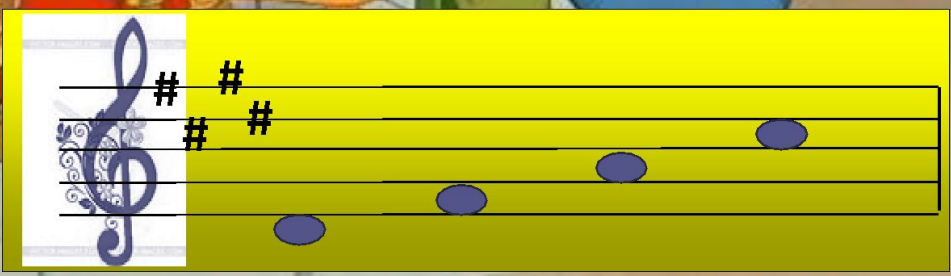
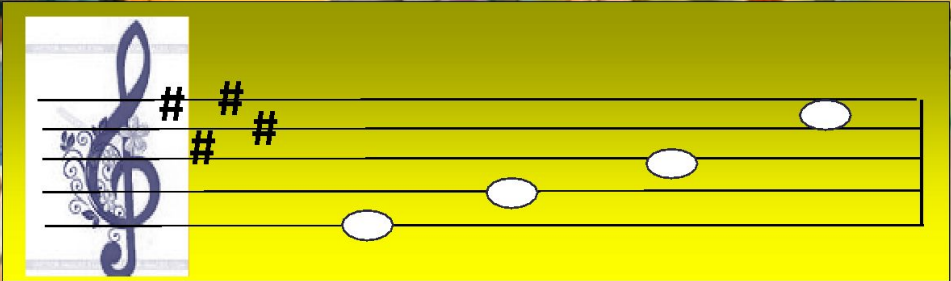
ГАМА МІ-МАЖОР



ГАМА МІ-МАЖОР



СТІЙКІ ТА НЕСТІЙКІ СТУПЕНІ



ВПРАВА НА ОСПІВУВАННЯ СТІЙКИХ СТУПЕНІВ



ГОЛОВНІ СТУПЕНІ ЛАДУ

ГОЛОВНІ СТУПЕНІ





БРАТИК ЯКІВ



Канон

