

ДЕМОНСТРАЦИЯ КОРОТКИХ ПАРТИЙ



*Презентацию выполнил
тренер-преподаватель
МБОУ ДОД «ДЮСШ №15»
г. Нижний Новгород
Жауров Алексей Владимирович
2014 год*

**Здравствуйте, ребята!
Сегодня мы с Вами
познакомимся с
творчеством седьмого
чемпиона мира по шахматам
с Василия Смыслова**

Смыслов Василий Васильевич

(24 марта 1921, Москва — 27 марта 2010)



Биография

Смыслов Василий Васильевич родился 24.3.1921, в Москве.

7-й в истории Шахмат чемпион мира (1957-58), международный гроссмейстер (1950), заслуженный мастер спорта СССР (1948), международный арбитр по шахматной композиции (1957). Шахматный теоретик.

Научился игре в Шахматы в 6 лет (папа, В. О. Смыслов, был шахматистом 1-й категории). Занимался в шахматной секции москворецкого Дома пионеров. В 1938 поделил 1-3-е местоположение на всесоюзном турнире шахматистов 1-й категории и 1-2-е (с С. Белавенцем) на чемпионате Москвы. Чемпион Москвы (1942 и 1943/44 - 2-е местоположение после этого игравшего за пределами конкурса М. Ботвинника). Турниры мастеров: Куйбышев (1942) - 2-е местоположение, Свердловск (1943) - 3-4-е м. Участник 18 чемпионатов СССР (с 1940); лучшие результаты: 1940 - 3-е местоположение, 1941 (матч-турнир за звание абсолютного чемпиона страны) - 3-е, 1944 - 2-е, 1947 - 3-4-е, 1949 - 1-2-е (с Д. Бронштейном), 1955 - 1-2-е (просадил прибавочный матч Е. Геллеру - 3:4), 1969 - 3-5-е, 1971 - 2-3-е местоположение. Заняв 3-е местоположение на Гронингенском турнире (1946), Смыслов был включён в цифра участников матч-турнира 1948 на первенство мира (2-е место); с этого времени входил в группу сильнейших шахматистов мира.

СМЫСЛОВ-ФЛОРИАН

ЗАЩИТА ГРЮНФЕЛЬДА
МАТЧ МОСКВА-БУДАПЕШТ, 1949 Г.

1. d4 Kf6
2. c4 g6
3. K c3 d5
4. K f3 C g7
5. Ф b3 dc
6. Ф c4 0-0
7. _____ **3 очка**



СМЫСЛОВ-ФЛОРИАН

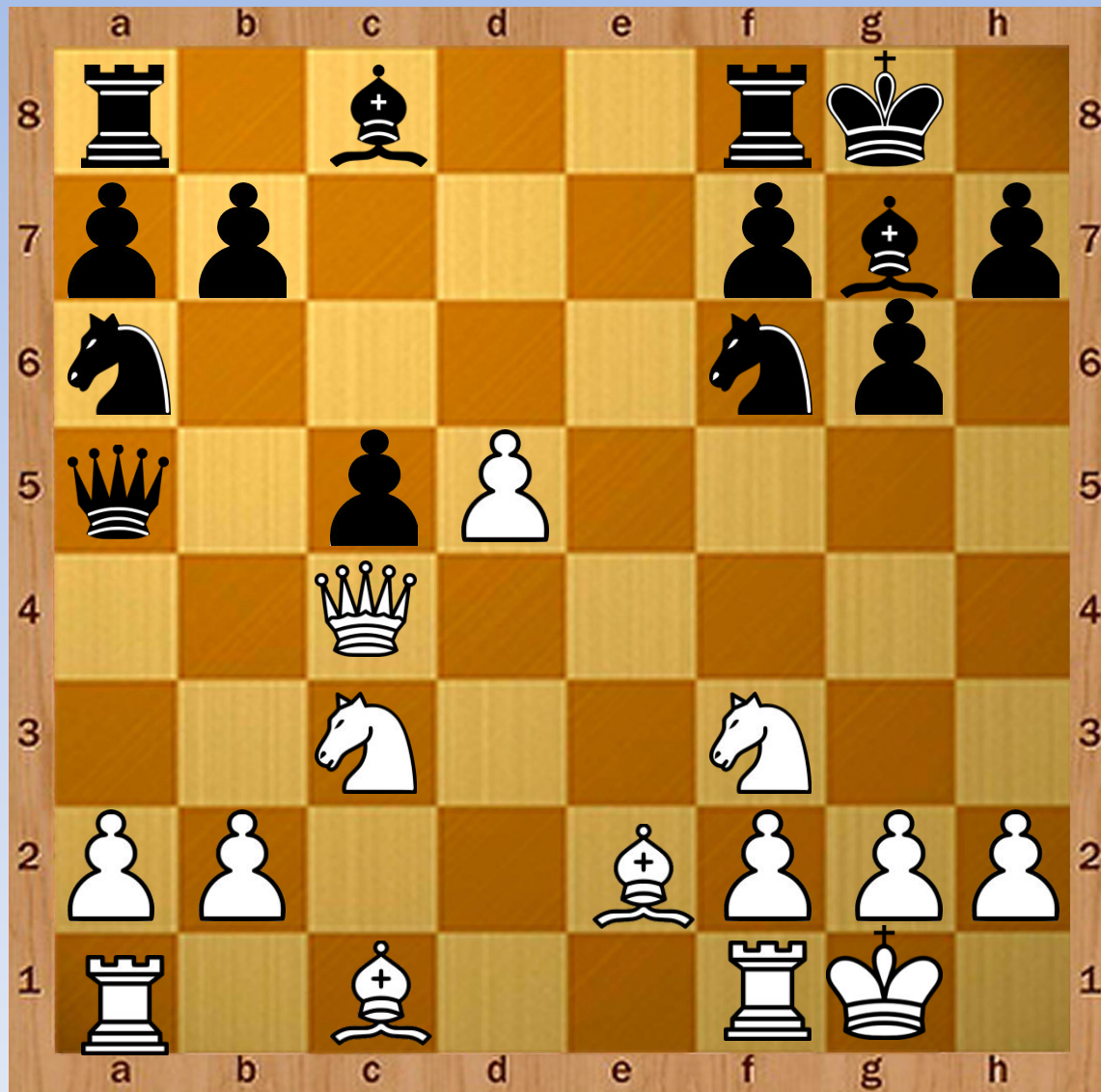
ЗАЩИТА ГРЮНФЕЛЬДА
МАТЧ МОСКВА-БУДАПЕШТ, 1949 Г.



- | | |
|--------------|---------------|
| 1. d4 | K f6 |
| 2. c4 | g6 |
| 3. K c3 | d5 |
| 4. K f3 | C g7 |
| 5. Ф b3 | dc |
| 6. Ф c4 | 0-0 |
| 7. <u>e4</u> | K a6 |
| 8. C e2 | c5 |
| 9. d5 | e6 |
| 10. 0-0 | ed |
| 11. ed | Ф a5 |
| 12. _____ | 2 очка |

СМЫСЛОВ-ФЛОРИАН

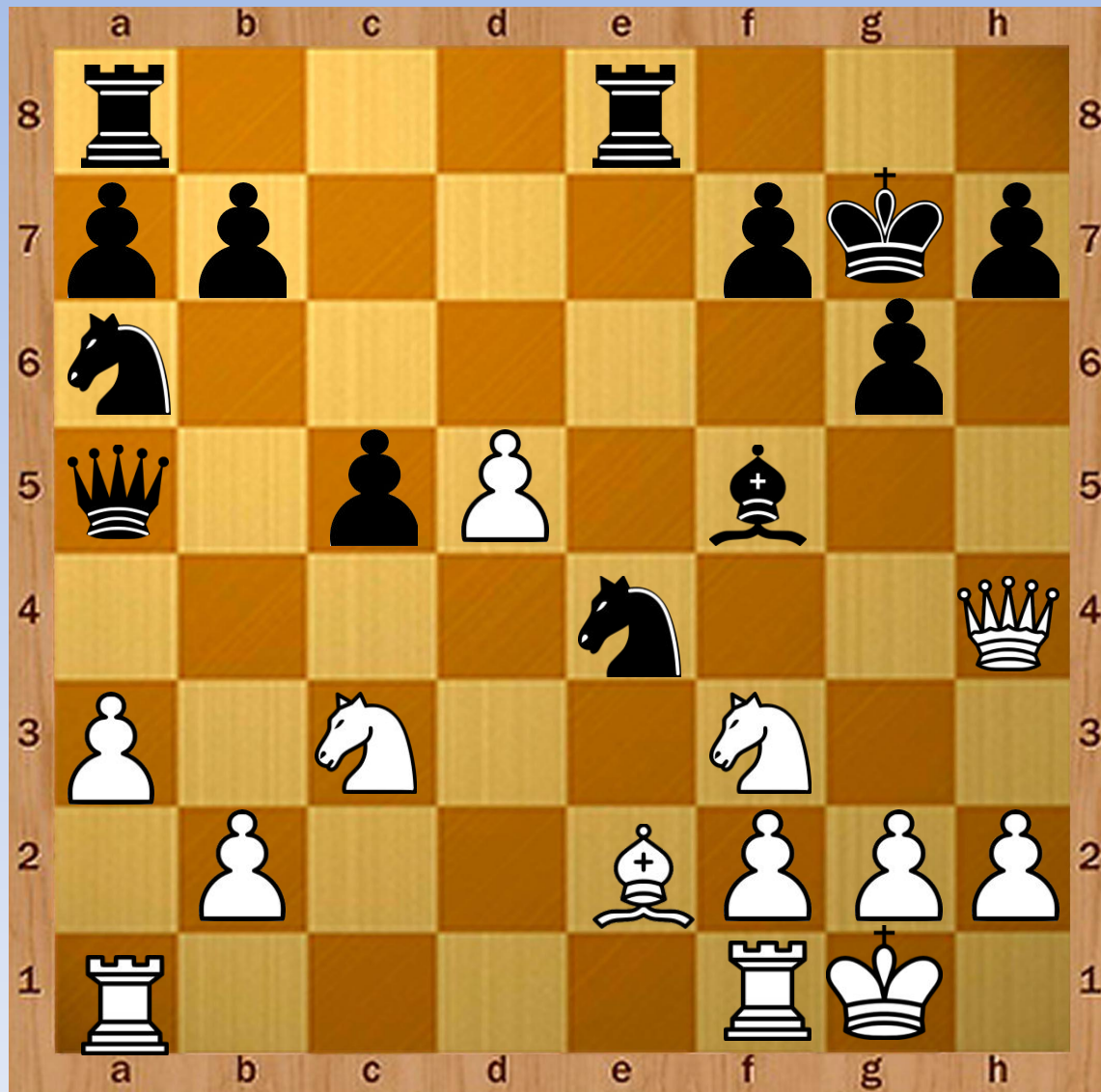
ЗАЩИТА ГРЮНФЕЛЬДА
МАТЧ МОСКВА-БУДАПЕШТ, 1949 Г.



- | | |
|---------------|----------------|
| 1. d4 | K f6 |
| 2. c4 | g6 |
| 3. K c3 | d5 |
| 4. K f3 | C g7 |
| 5. Ф b3 | dc |
| 6. Ф c4 | 0-0 |
| 7. <u>e4</u> | K a6 |
| 8. C e2 | c5 |
| 9. d5 | e6 |
| 10. 0-0 | ed |
| 11. ed | Ф a5 |
| 12. <u>a3</u> | C f5 |
| 13. Фh4 | Лfe8 |
| 14. Ch6 | K e4 |
| 15. Cg7 | Kp g7 |
| 16. ___ | 5 ОЧКОВ |

СМЫСЛОВ-ФЛОРИАН

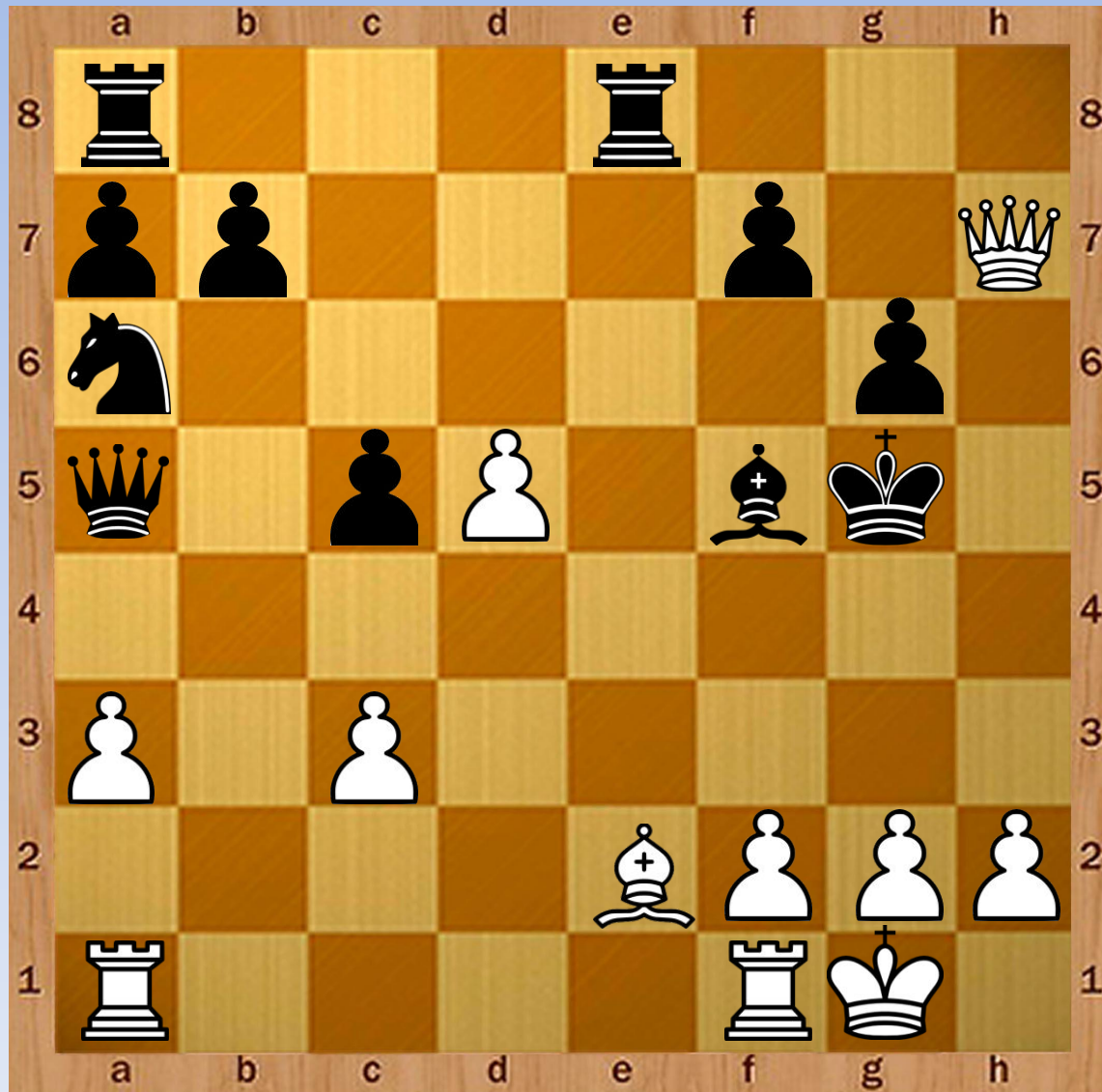
ЗАЩИТА ГРЮНФЕЛЬДА
МАТЧ МОСКВА-БУДАПЕШТ, 1949 Г.



- | | |
|-----------------|-----------|
| 1. d4 | K f6 |
| 2. c4 | g6 |
| 3. K c3 | d5 |
| 4. K f3 | C g7 |
| 5. Ф b3 | dc |
| 6. Ф c4 | 0-0 |
| 7. <u>e4</u> | K a6 |
| 8. C e2 | c5 |
| 9. d5 | e6 |
| 10. 0-0 | ed |
| 11. ed | Ф a5 |
| 12. <u>a3</u> | C f5 |
| 13. Фh4 | Лfe8 |
| 14. Ch6 | K e4 |
| 15. Cg7 | Kp g7 |
| 16. <u>K g5</u> | K c3 |
| 17. Ф h7 | Kp f6 |
| 18. bc | Kp g5 |
| 19. — | 10 |
- ОЧКОВ**

СМЫСЛОВ-ФЛОРИАН

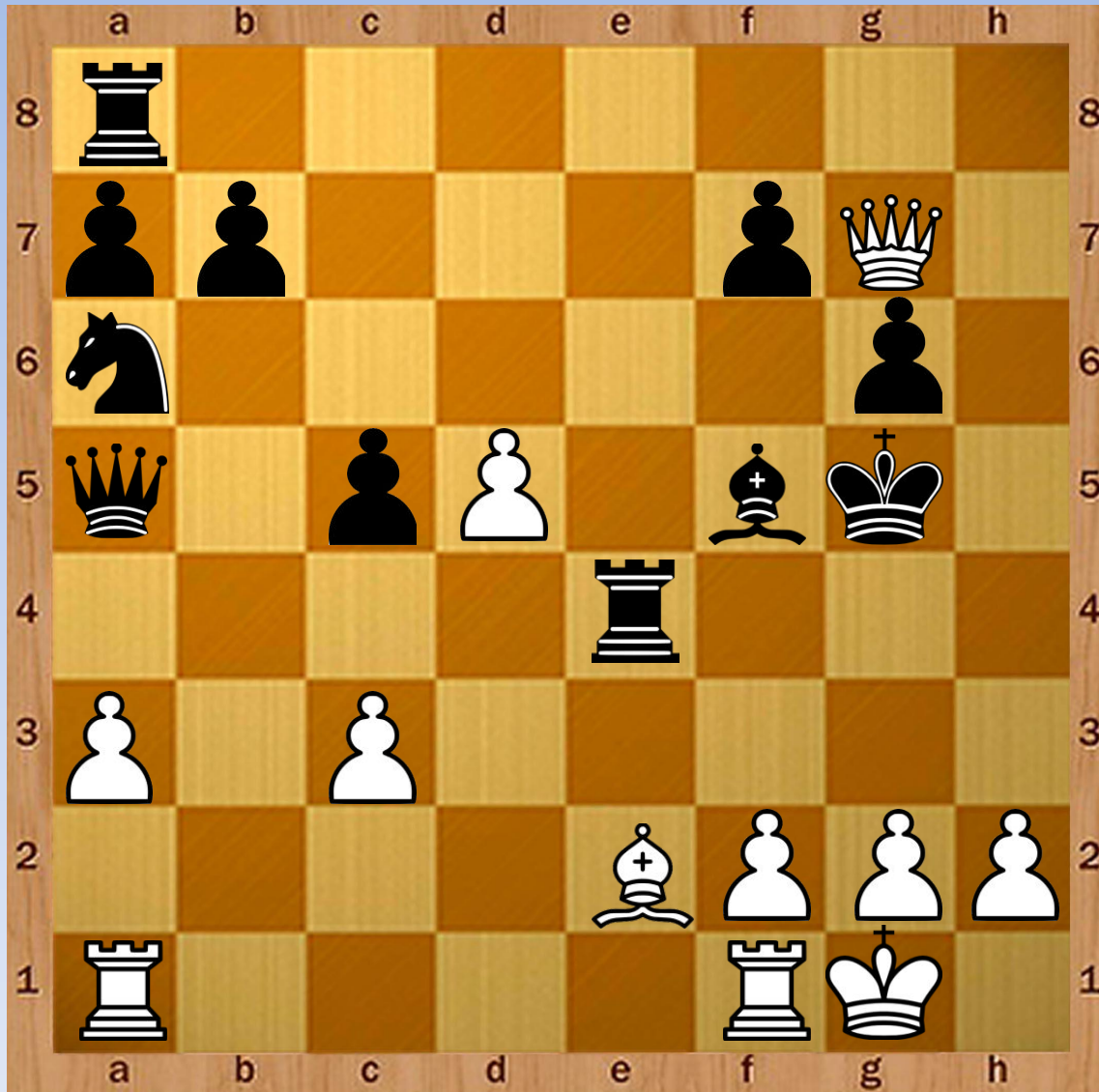
ЗАЩИТА ГРЮНФЕЛЬДА
МАТЧ МОСКВА-БУДАПЕШТ, 1949 Г.



- | | |
|-----------------|----------------|
| 1. d4 | K f6 |
| 2. c4 | g6 |
| 3. K c3 | d5 |
| 4. K f3 | C g7 |
| 5. Ф b3 | dc |
| 6. Ф c4 | 0-0 |
| 7. <u>e4</u> | К a6 |
| 8. C e2 | c5 |
| 9. d5 | e6 |
| 10. 0-0 | ed |
| 11. ed | Ф a5 |
| 11. <u>a3</u> | C f5 |
| 13. Фh4 | Лfe8 |
| 14. Ch6 | К e4 |
| 15. Cg7 | Кp g7 |
| 16. <u>К g5</u> | К c3 |
| 17. Ф h7 | Кp f6 |
| 18. bc | Кp g5 |
| 19. <u>Ф g7</u> | Л e4 |
| 20. ____ | 5 ОЧКОВ |

СМЫСЛОВ-ФЛОРИАН

ЗАЩИТА ГРЮНФЕЛЬДА
МАТЧ МОСКВА-БУДАПЕШТ, 1949 Г.



- | | |
|-----------------|-------|
| 1. d4 | K f6 |
| 2. c4 | g6 |
| 3. K c3 | d5 |
| 4. K f3 | C g7 |
| 5. Ф b3 | dc |
| 6. Ф c4 | 0-0 |
| 7. <u>e4</u> | K a6 |
| 8. C e2 | c5 |
| 9. d5 | e6 |
| 10. 0-0 | ed |
| 11. ed | Ф a5 |
| 12. <u>a3</u> | C f5 |
| 13. Фh4 | Лfe8 |
| 14. Ch6 | K e4 |
| 15. Cg7 | Kp g7 |
| 16. <u>K g5</u> | K c3 |
| 17. Ф h7 | Kp f6 |
| 18. bc | Kp g5 |
| 19. <u>Ф g7</u> | Л e4 |
| 20. <u>f4</u> | Л f4 |
| 21. Л f4 | Kp f4 |
| 22. Л f1 | Kp e3 |
| 23. Ф e5 | Kp d2 |
| 24. C c4 | Ф a3 |
| 22.Л f2 | 1-0 |

ИСТОЧНИКИ СОДЕРЖАНИЯ

1. Карпов А. 50 миниатюр чемпионов мира. М.: ФиС, 1986.
2. Костров В. Тесты для начинающих шахматистов

ИСТОЧНИКИ ИЗОБРАЖЕНИЙ



<http://rastrovyi-klipart.gstarua.com/rastr-misc/17747-shahmaty-shahmatnye-doski-shahmatnye-figury.html>



http://www.wordassociations.ru/pictures?hl=ru&id=portablejim-Chess_tile_-_King



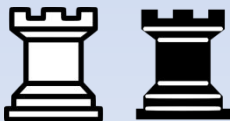
http://www.wordassociations.ru/pictures?hl=ru&id=portablejim-Chess_tile_-_Queen



http://www.wordassociations.ru/pictures?hl=ru&id=portablejim-Chess_tile_-_Bishop



http://www.wordassociations.ru/pictures?hl=ru&id=portablejim-Chess_tile_-_Knight



http://www.wordassociations.ru/pictures?hl=ru&id=portablejim-Chess_tile_-_Rook



http://www.wordassociations.ru/pictures?hl=ru&id=portablejim-Chess_tile_-_Pawn