

РОССИЙСКИЙ ГОСУДАРСТВЕННЫЙ СОЦИАЛЬНЫЙ УНИВЕРСИТЕТ

ФАКУЛЬТЕТ ИНФОРМАЦИОННЫХ ТЕХНОЛОГИЙ И ТЕХНОСФЕРНОЙ БЕЗОПАСНОСТИ

КАФЕДРА ТЕХНОСФЕРНОЙ БЕЗОПАСНОСТИ И ЭКОЛОГИИ

ДОКЛАД ПО ОБЩЕЙ ЭКОЛОГИИ

ТЕМА: Нахлебничество.

Приспособления организмов к нахлебничеству.

Выполнила студентка 2 курса Лукашина Людмила
Группы ЭиП - 2

Проверил к.п.н., доцент кафедры

техносферной безопасности и экологии

Гапоненко А. В.

Москва, 2015

БИОТИЧЕСКИЕ СВЯЗИ



КОММЕНСАЛИЗМ

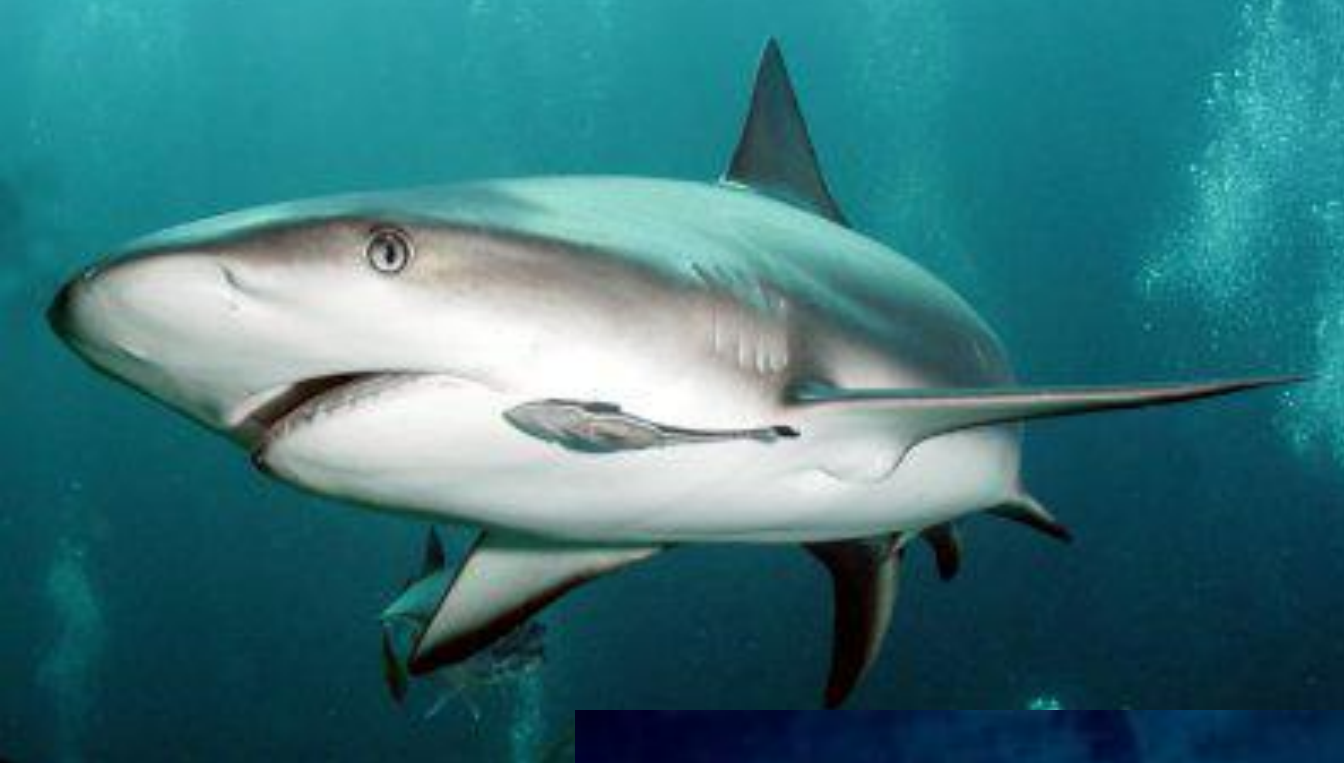
Форма симбиоза, при которой один из партнеров предоставляет другому пространство, убежище, возможность передвижения, пищу. Присутствие комменсала для хозяина обычно неощутимо. При постоянном или временном сожительстве особей разных видов один из партнеров питается остатками пищи или выделениями другого, не причиняя ему вреда.

НАХЛЕБНИЧЕСТВО. ПРИМЕРЫ.

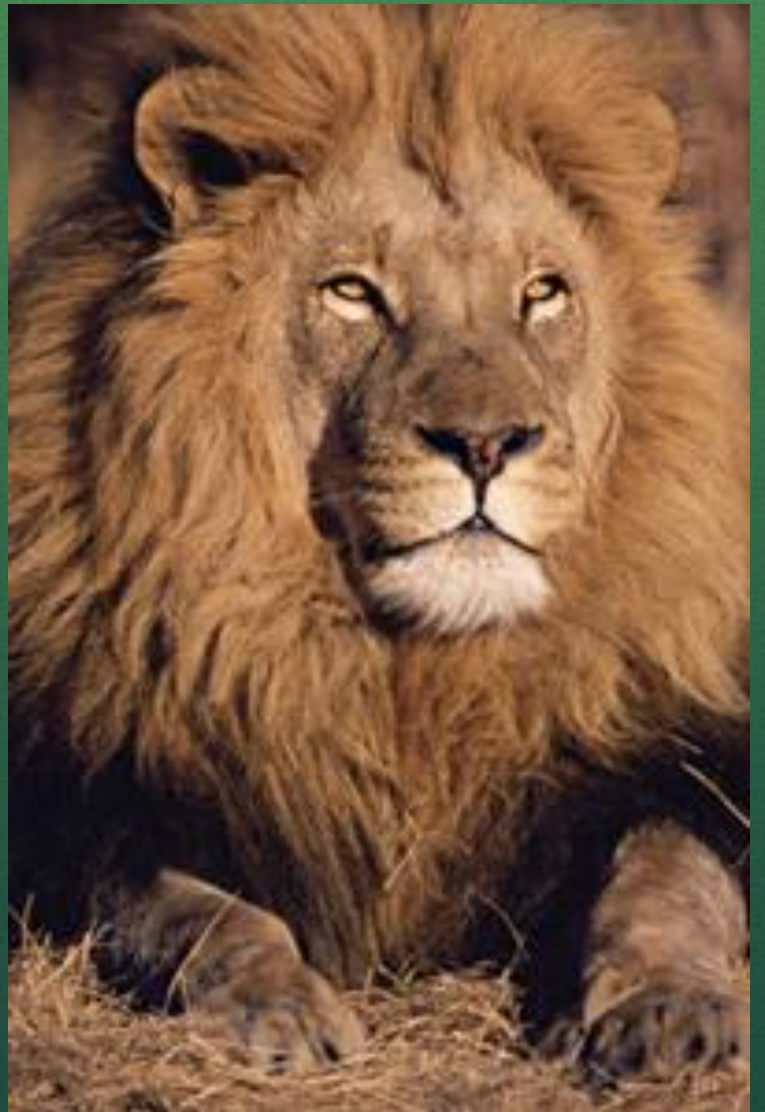
Форма комменсализма, при которой один вид потребляет остатки пищи другого.

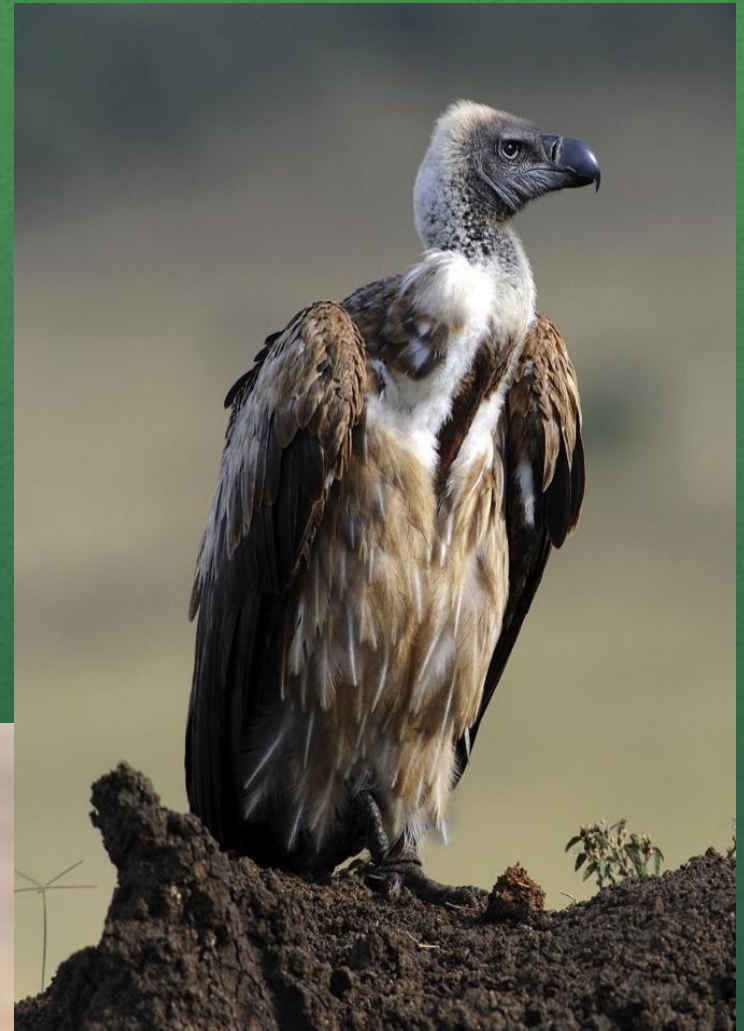












БЛАГОДАРЮ ЗА ВНИМАНИЕ !!!