

ГРУЗОВОЙ ТЕРМИНАЛ



Функции грузового терминала

- Прием груза на склад с помещением на места хранения
- Складские функции (размещение на местах хранения, перемещение и др.)
- Комплектация грузов на рейс
- Формирование почтово-грузовой ведомости (ПГВ)
- Регистрация отправки и прибытия рейсов
- Информирование клиентов и выдача груза
- Оплата услуг терминала
- Учет средств пакетирования

Грузовой терминал - это комплекс зданий, сооружений, оборудованных погрузочными средствами, предназначенных для выполнения грузовых, хозяйственных работ с грузами, технического обслуживания автотранспортных средств, оказание транспортно-экспедиционных и иных услуг перевозчикам



В некоторых случаях, при транспортировке, груз должен пройти дополнительную обработку. Терминальная обработка и грузоперевозка предусматривает такие этапы:

- завоз груза на территорию терминала;**
- обработка грузов на терминале отправления;**
- перевозка груза от терминала отправления до терминала назначения;**
- обработка груза на терминале назначения и последующий вывоз груза с его территории.**



При международных перевозках грузы, которые поступают на терминалы, должны пройти определенные таможенные процедуры, требующие, обработки и хранения.

- **Современные терминальные комплексы оборудованы высоко автоматизированными системами обработки, сортировки и укомплектовки грузов для ритейлеров, они автоматически сканируют штрих-коды на разной таре. Магистральные и линейные перевозки, осуществляемые между терминалами, производятся при помощи различных видов транспорта, выбор которых зависит от намеченной схемы транспортировки. При автомобильных перевозках чаще всего применяются стандартные автопоезда, функционирующие на основе установленного расписания и только в пределах определенного маршрута. В случае использования морского транспорта используются суда, работа которых также построена на соблюдении определенных временных и территориальных правил. В основном товары поступают на терминалы в контейнерах. При этом терминальная обработка груза, включающая в себя погрузку, разгрузку и хранение ускоряется и автоматизируется.**

Грузы, требующие дополнительную обработку: изделия из дерева, пластмассы, стекла, жидкости в стеклянной таре, оргтехника, изделия из керамики, медикаменты, грузы, имеющие большую стоимость.



Обработка товаров на терминале, помимо погрузочно-разгрузочных работ, включает в себя следующие действия:

Опалечивание - размещение груза на поддоне, упаковка груза стрейч-пленкой или скотчем. С его помощью обеспечивается устойчивость и защита груза от попадания влаги. Распалечивание производят в пункте назначения, при получателе.

Обрешетка - размещение груза на поддоне, при этом груз обрешечивается деревянными досками. Это позволяет защитить груз от механического повреждения.

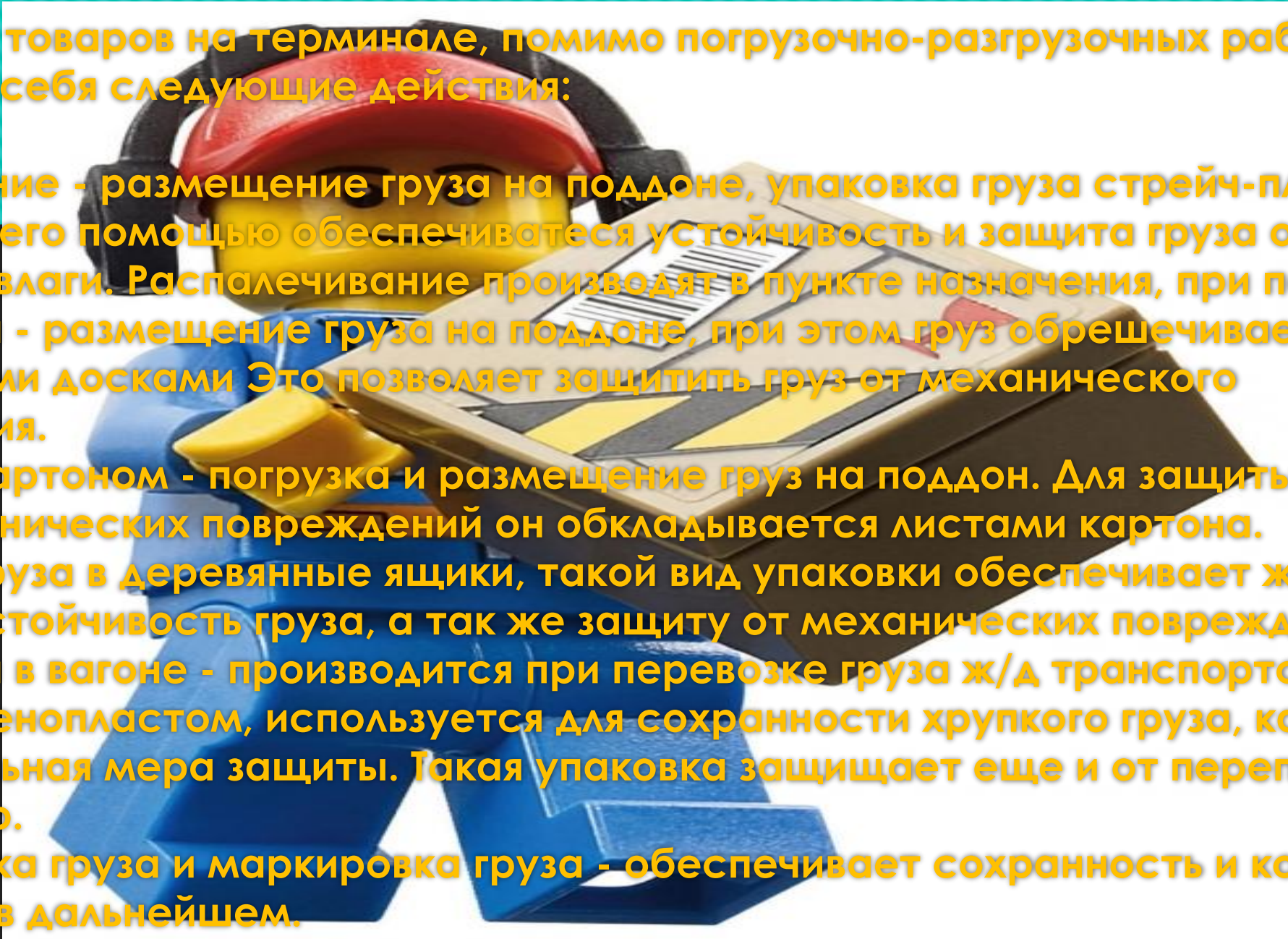
Упаковка картоном - погрузка и размещение груз на поддон. Для защиты груза от влаги, механических повреждений он обкладывается листами картона.

Упаковка груза в деревянные ящики, такой вид упаковки обеспечивает жесткую защиту и устойчивость груза, а так же защиту от механических повреждений.

Обрешетка в вагоне - производится при перевозке груза ж/д транспортом.

Упаковка пенопластом, используется для сохранности хрупкого груза, как дополнительная мера защиты. Такая упаковка защищает еще и от перепадов температур.

Пломбировка груза и маркировка груза - обеспечивает сохранность и корректную обработку в дальнейшем.



Склад временного хранения- предназначен для приема кратковременного хранения, обработки и выдачи грузов. По пропускной способности грузовые склады делятся на 2 вида:

- 1) До семи десяти тон в сутки.**
- 2) От семи десяти тон в сутки.**



СВХ

Зона таможенного досмотра

КОЛЬЦОВО

Терминал А



Терминал А



Грузовой терминал
Cargo Terminal
13.125 m²





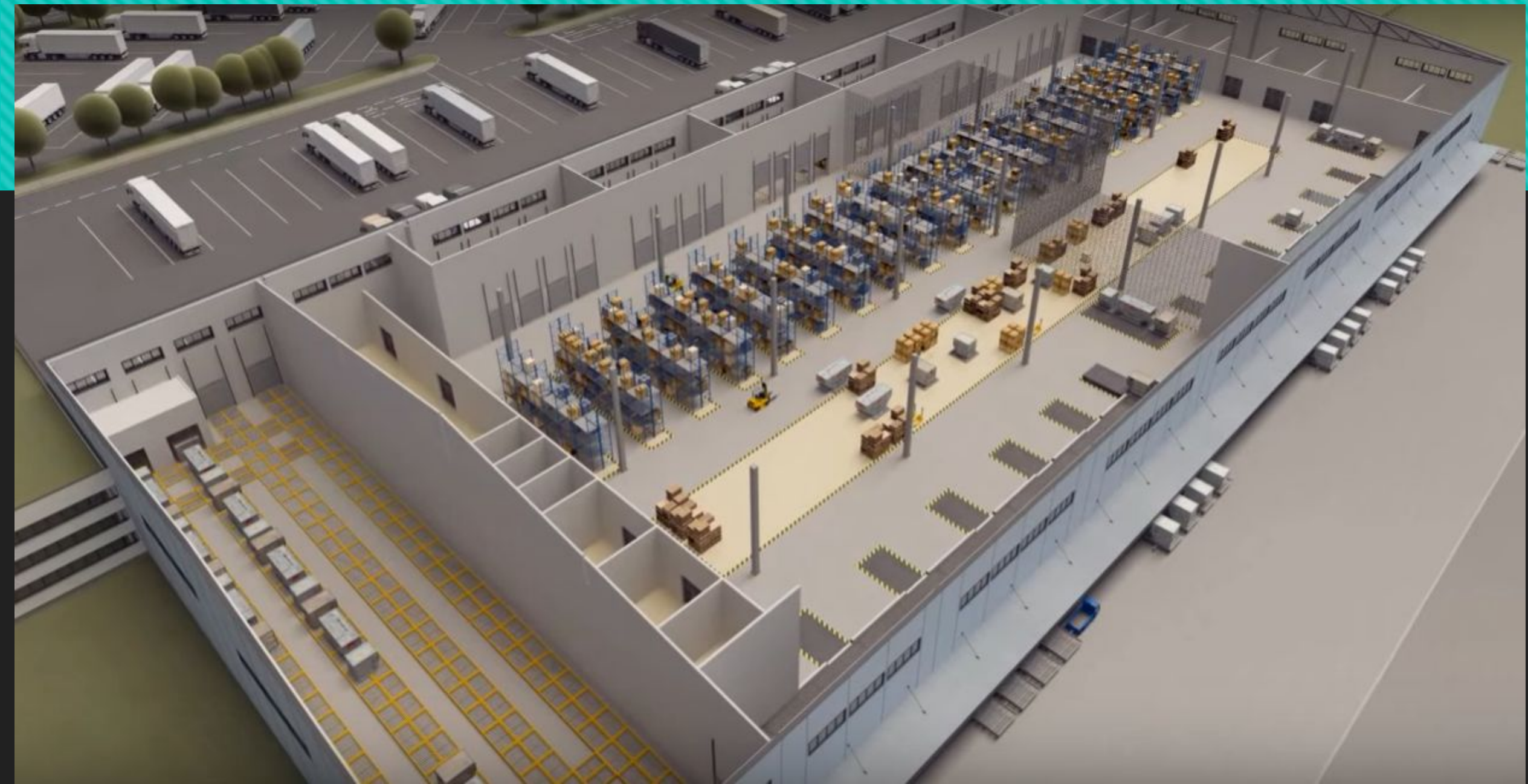
BOEING 747 - 400F


KOLCHA-DNEPR GROUP
AirBridgeCargo
АВИАКОМПАНИЯ

РОС
ЛЬЦОВО
АТЕРИНБУРТ







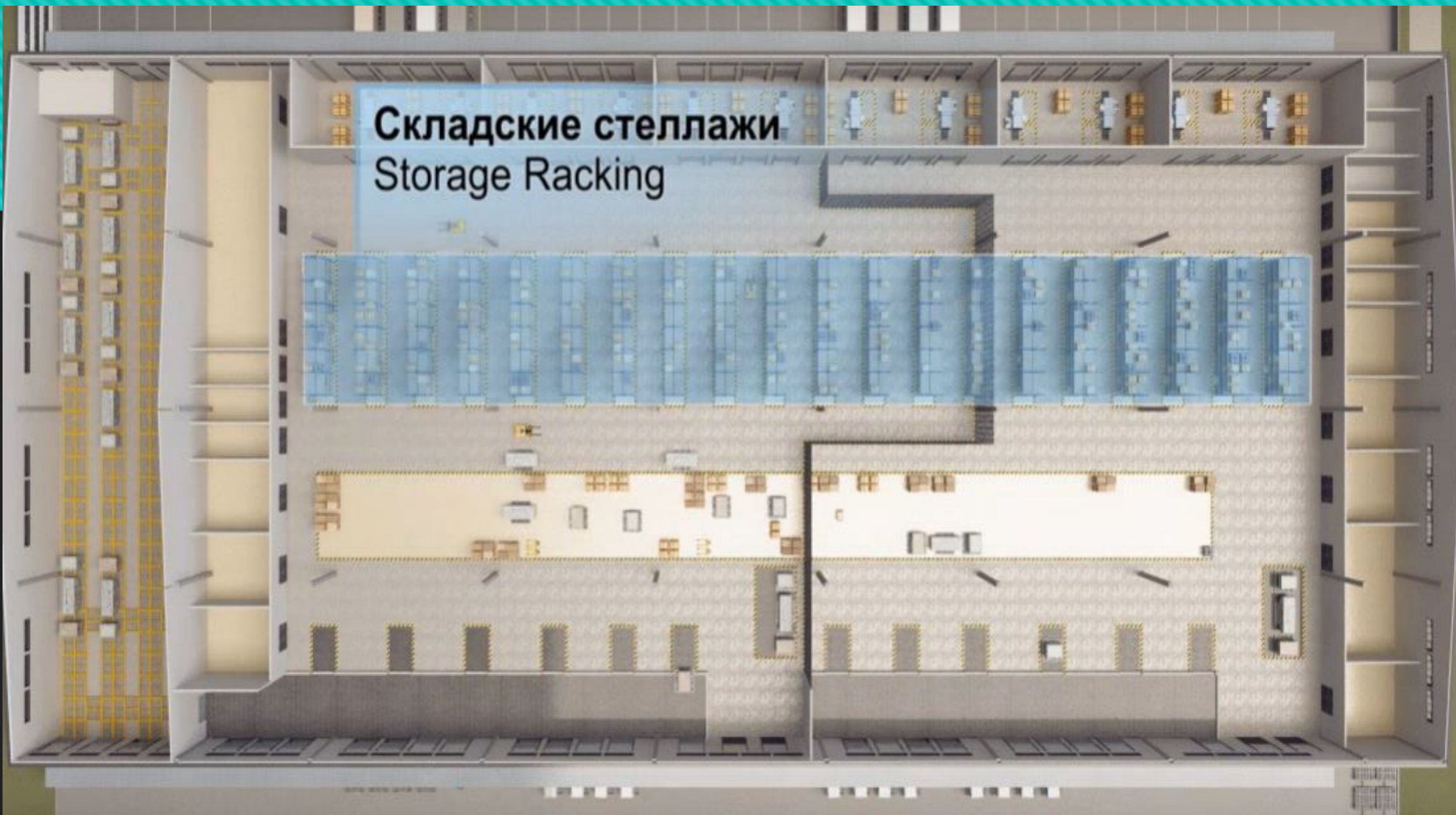


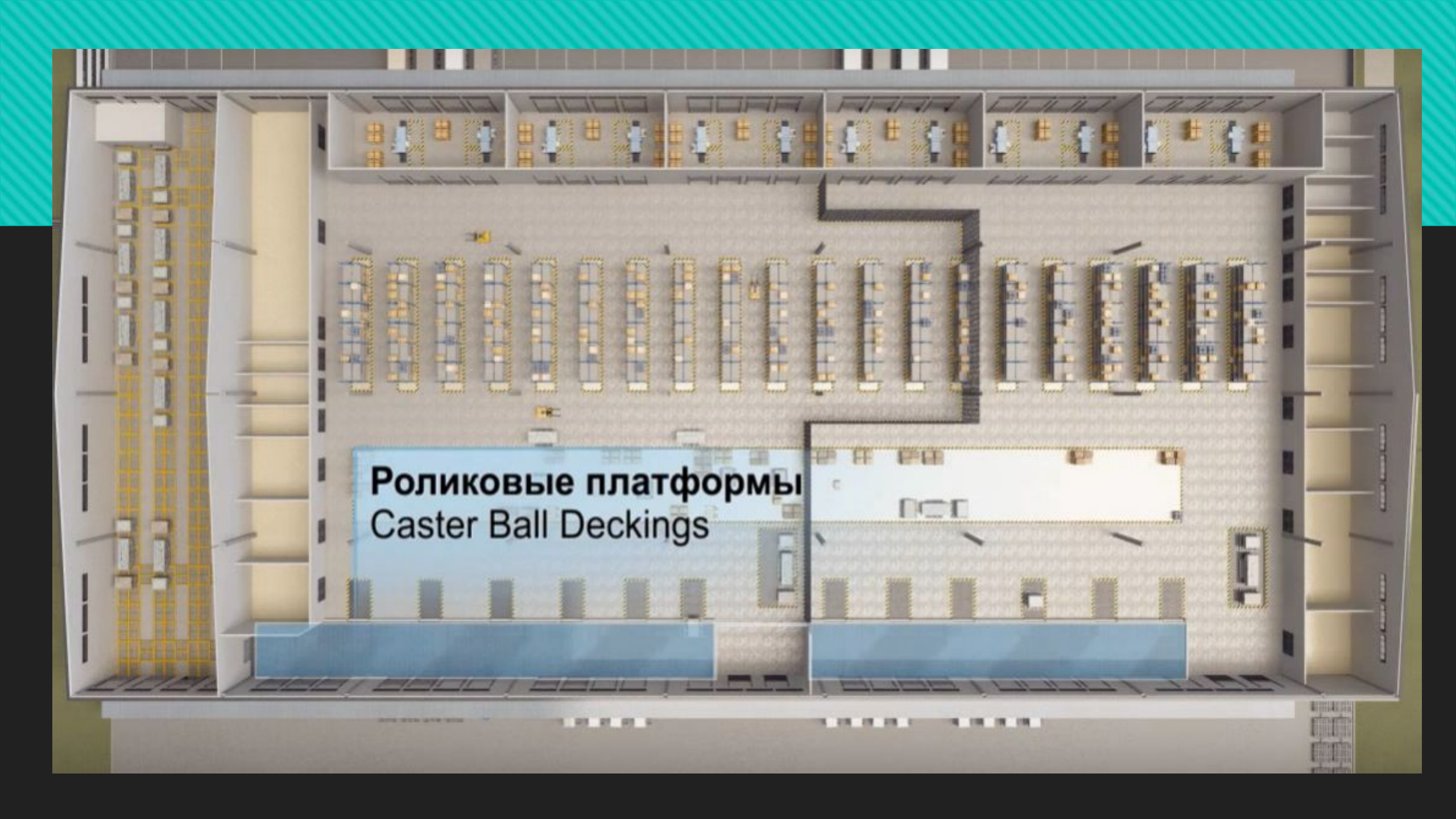
Международный (МВЛ)
International




Российский (ВВЛ)
Domestic

Складские стеллажи
Storage Racking



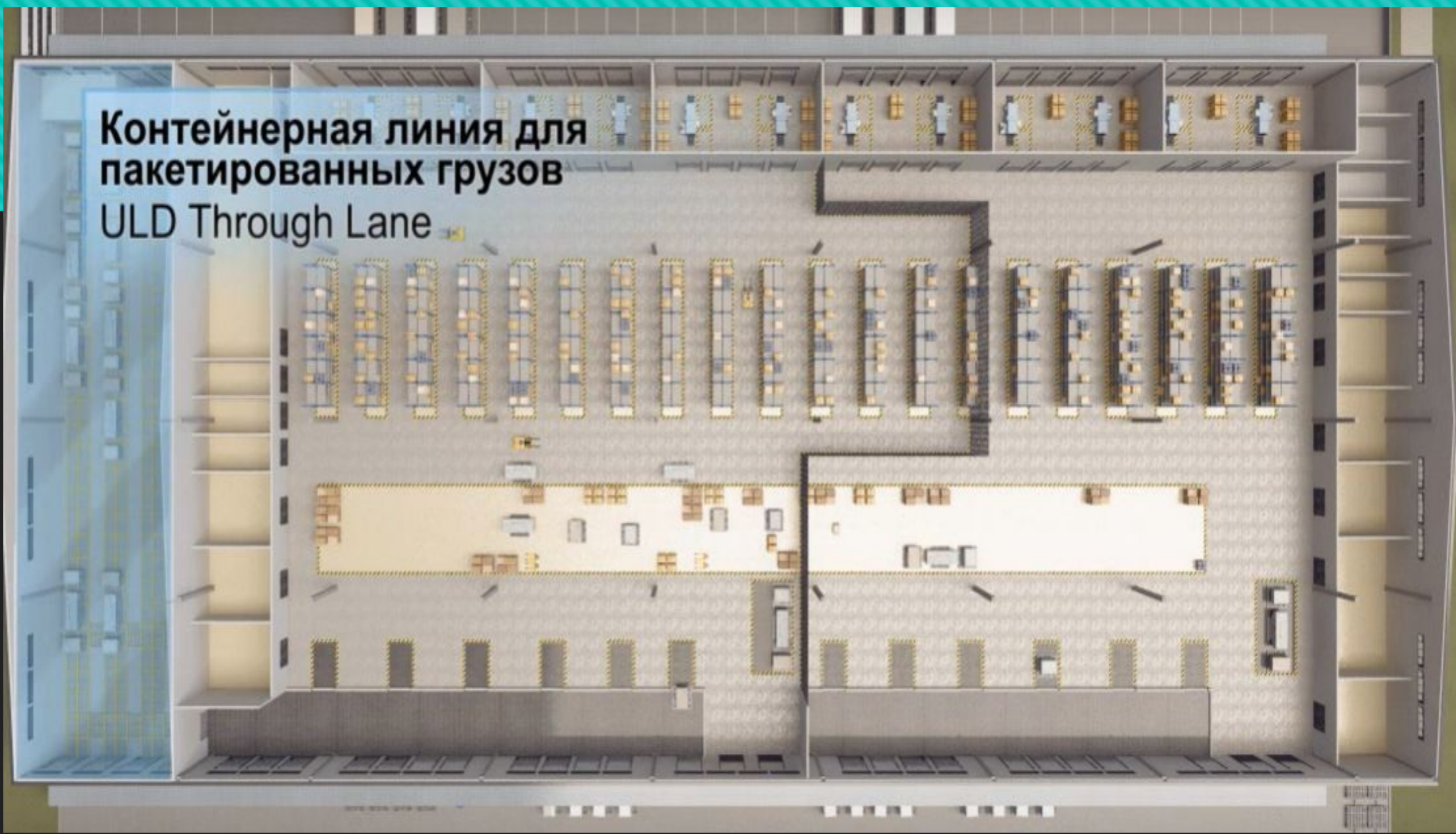
A 3D architectural rendering of a warehouse floor plan. The central area is a large, open space with a light-colored floor. In the center, there are two large, rectangular, light blue platforms labeled "Роликовые платформы" and "Caster Ball Deckings". The surrounding area is filled with rows of yellow and blue pallet racks. There are several yellow forklifts and a white truck in the central area. The warehouse has a high ceiling and a concrete floor. The rendering is shown from a top-down perspective.


Роликовые платформы
Caster Ball Deckings

A 3D architectural rendering of a large industrial warehouse floor plan. The central area is highlighted in light blue and labeled 'Зона предполетной консолидации груза' and 'Pre-Flight Build Area'. This area contains several rows of pallet racks and a yellow forklift. To the left, there are more rows of pallet racks. To the right, there are several rows of shelving units. The top of the plan shows a series of smaller rooms or workstations, each with a desk and chair. The bottom of the plan shows a series of doors or openings. The overall layout is organized and functional for a large-scale industrial or logistics operation.

Зона предполетной консолидации груза
Pre-Flight Build Area

**Контейнерная линия для
пакетированных грузов**
ULD Through Lane



A 3D architectural rendering of a warehouse floor plan. The layout includes a central aisle, multiple rows of shelving units, and several smaller rooms. A semi-transparent blue box is overlaid on the central area, containing text in Russian and English. The background features a teal and black wavy pattern.

Особые складские помещения
Special Storage Rooms

Грузовой комплекс Кольцово

Автомобильная подъемная
стыковочная платформа
Truck Dock





СПАСИБО ЗА ВНИМАНИЕ!