

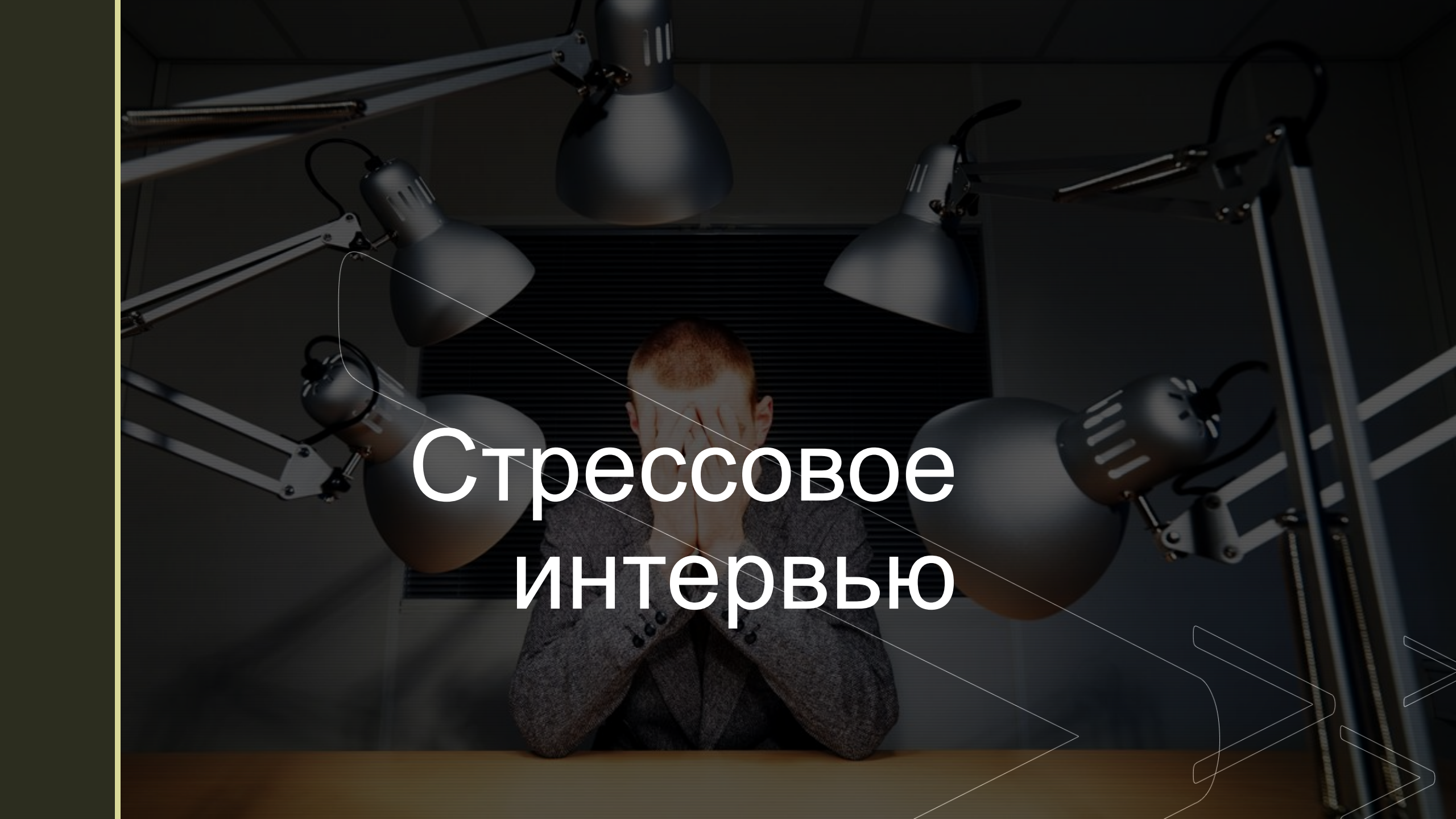
Выполнила ст. гр. Биб-3601-01-00

Бадарэу В.С.

Нетрадиционные методы отбора персонала

Содержание

- Стрессовое интервью
- Brainteaser Interview
- Физиогномика
- Соционика
- Графология
- Гороскоп



Стрессовое ИНТЕРВЬЮ

Стрессовое интервью

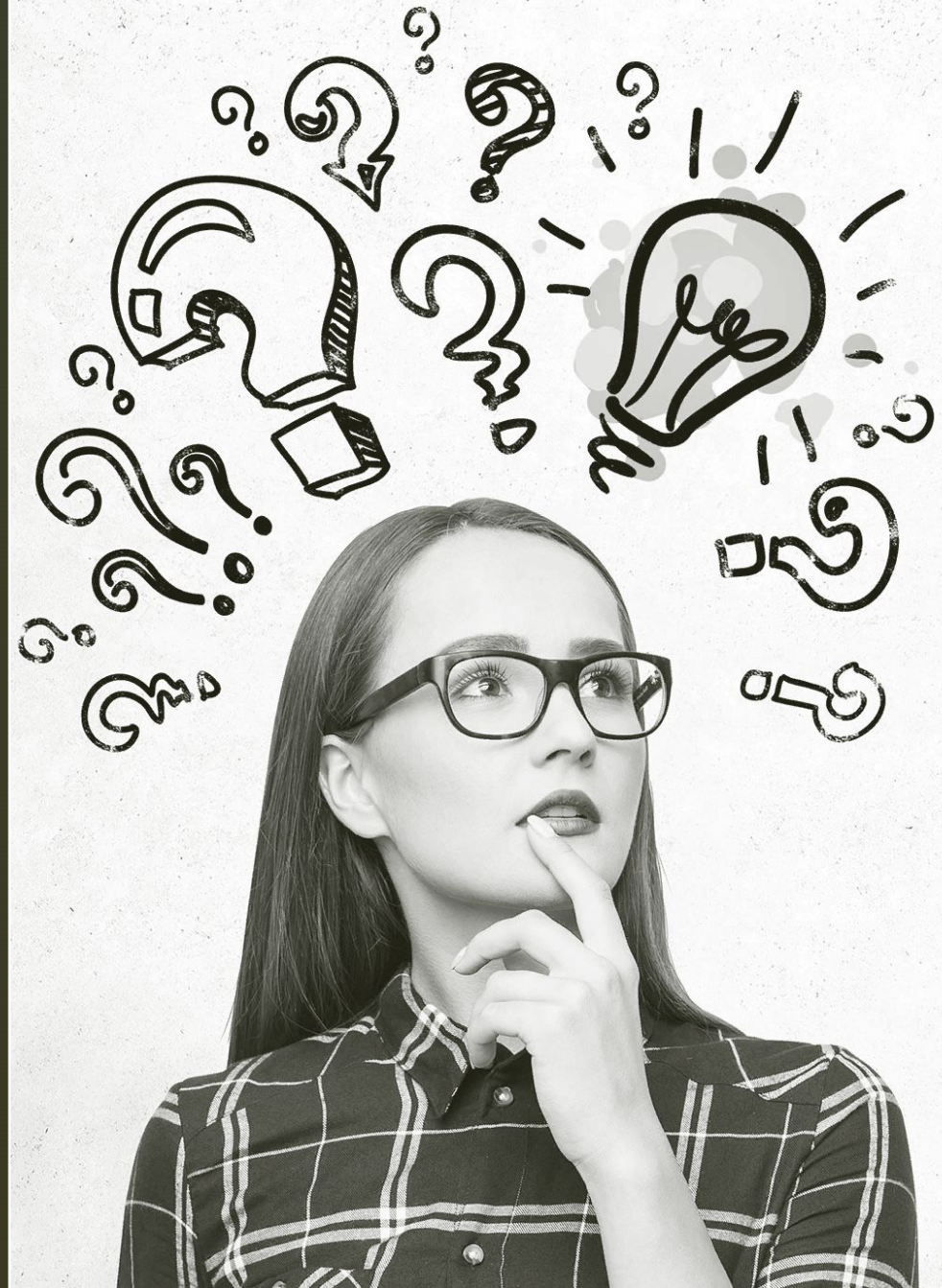
- Цель стрессового интервью - определить стрессоустойчивость кандидата.
- Для выявления стрессоустойчивости кандидата для него создают стрессовые условия и наблюдают, как он на них будет реагировать.
- На фоне возможных отрицательных последствий применения данного метода нельзя не отметить и очевидную его полезность в отборе персонала на определенные должности, например позиции секретаря или кассира в банке.

Стрессовое интервью

Стандартный сценарий стрессового интервью предполагает:

- опоздание на собеседование представителя работодателя на время от получаса и более;
- выказывание невнимания к заслугам, степеням, званиям, образованию соискателя;
- потерю резюме кандидата;
- создание неудобных условий;
- задавание некорректных вопросов.

Brain teaser Interview



Brainteaser Interview

- Цель такого нестандартного метода - проверить аналитическое мышление и творческие способности соискателя.
- Суть его в том, что кандидатам необходимо дать ответ на замысловатый вопрос или решить логическую задачу.
- Целевая аудитория для использования Brainteaser-интервью - работники умственного труда и креативщики, среди которых программисты, менеджеры по рекламе, аудиторы, консультанты.

Brain teaser Interview

Вопросы Brain teaser-интервью можно разделить на несколько групп:

- Небольшие логические задачи с четко заданными ответами.
- Задачи, у которых нет четко заданного ответа.
- Упражнения, в которых требуется показать оригинальность мышления.

Физиогномика

ЛОБ – особенности мышления

ПЕРЕНОСИЦА – стрессоустойчивость

РОТ – амбиции

ЖЕЛВАКИ – воля

ПОДБОРОДОК – ораторские способности, умения убеждать

БРОВИ – эмоциональность, темпераментность

ГЛАЗА – планопостроение

УШИ – стратегичность, дальняя прогностика

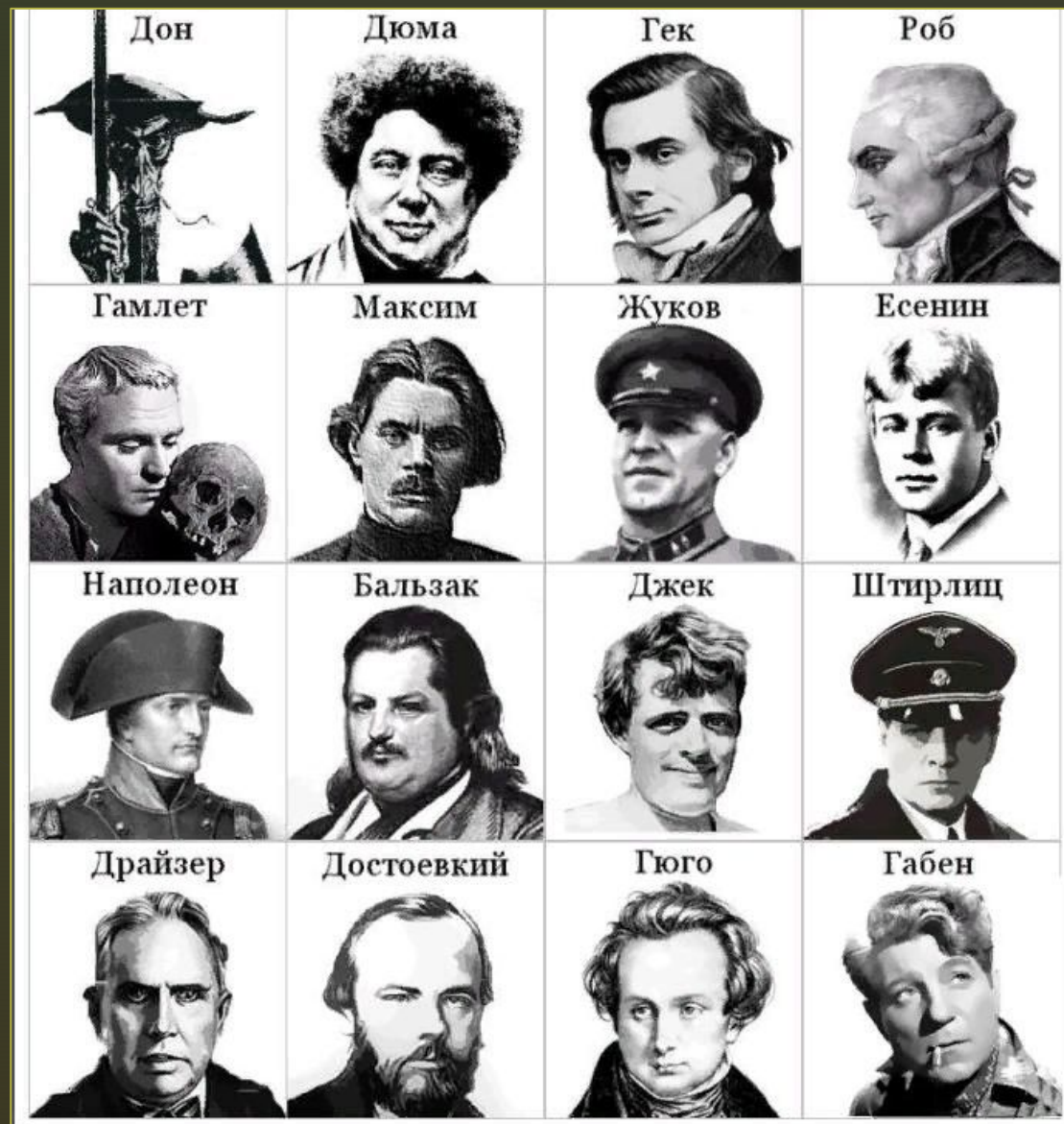
ГУБЫ – чувственность

ЧЕЛЮСТЬ – стратегия активных действий

Физиогномика

- Метод определения типа личности человека, его душевных качеств и состояния здоровья, исходя из анализа внешних черт лица и его выражения.
- Вспомогательный метод, позволяющий подкрепить выводы традиционной технологии интервьюирования.
- Применение физиогномики оправдано только при условии большого практического опыта ее использования, но и в этом случае рекомендации следует давать с особой осторожностью.

Соционика



Соционика

- Наука изучает процесс переработки информации из окружающего мира психикой человека.
- Психика людей может быть представлена в виде 16 возможных вариантов восприятия и обработки информации, что соответствует определенному социотипу.
- Основной процедурой отбора на основе соционики является соционическое типирование.

Соционика

Использование соционики помогает найти людей:

- наиболее подходящих для выполнения данного рода работы;
- которым близки ценности компании;
- которые хорошо впишутся в коллектив;
- которых устроит политика мотивации, действующая в компании.



Графология

Графология

Учение, согласно которому существует устойчивая связь между почерком и индивидуальными особенностями личности. Хотя вплоть до второй половины XX века методы графологии рассматривались как позволяющие исследовать индивидуальные особенности человека в психологии, в современной науке это учение рассматривается как псевдонаучное.

Гороскоп



Гороскоп

- Упорядоченное отображение взаимного расположения планет на звёздном небе в определенный промежуток времени по знакам зодиака.
- Сейчас престиж гороскопов в бизнесе стал падать, но приверженцы этого метода отбора персонала по-прежнему есть, и они стараются соотносить свои решения с тем, что звезды скажут.

Список литературы

- «Управление персоналом организации» [Учебник] / Под ред. А.Я. Кибанова. - М.: ИНФРА-М, 2006. - 638 с.
- [Электронный ресурс]/ HR-Portal; ред. Денисова А. – Режим доступа: <https://hr-portal.ru>, свободный. (Дата обращения 27.03.2019г.)

Спасибо за
внимание