

А ПИЛОГОПИ



# АЛКОГОЛЬ – СМЕРТЕЛЬНЫЙ ВРАГ



Смертельная доза  
для взрослого  
6-8 г спирта  
на 1 кг массы

МАЛЕНЬКИЙ  
РЕБЁНОК  
МОЖЕТ  
ПОГИБНУТЬ  
от стакана  
ВОДКИ





# Наказание за употребление алкоголя

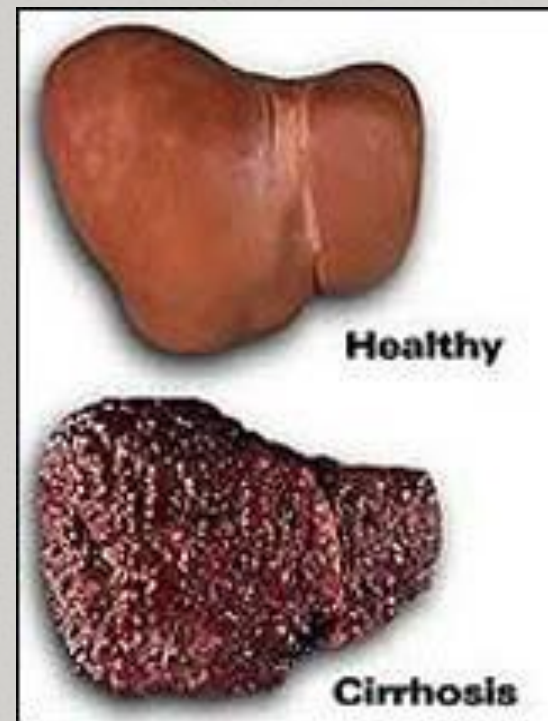
- 0 Древней Греции пьяному мужу строго запрещалось сходиться с женой. Там же был издан закон, запрещающий новобрачным употреблять вино в день свадьбы.
- 0 В Древней Индии за пьянство поили кипятком, расплавленным серебром, свинцом.
- 0 В Древнем Риме разрешалось безнаказанно убивать жен, злоупотреблявших спиртными напитками.

# Влияние алкоголя на печень.

**Повреждение печени**



**Цирроз печени**



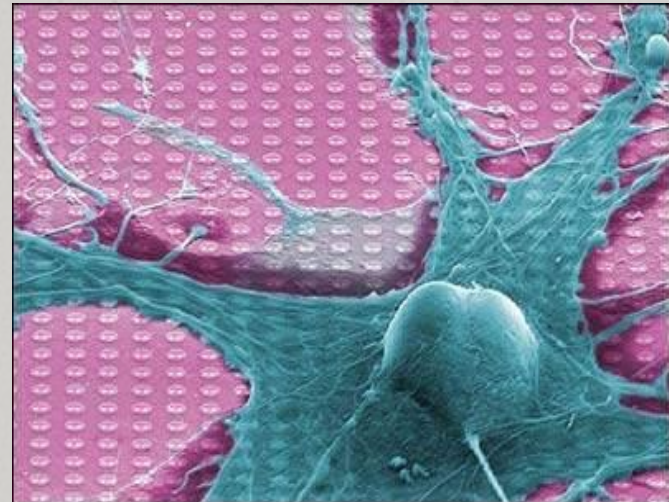


# Изменения в головном мозге

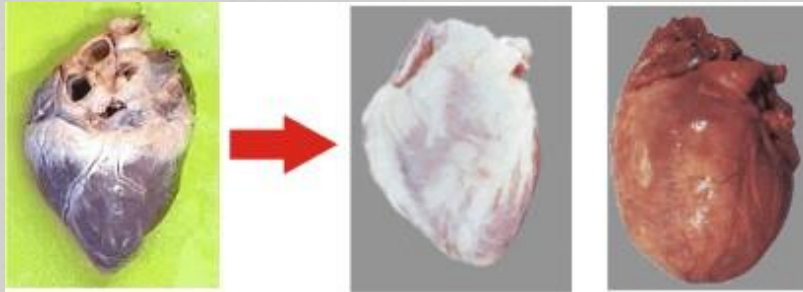


*Мозг выпившего  
алкоголь человека – это  
кладбище нейронов*

- 100г вина убивает 500 нейронов
- 100г пива убивает 3000 нейронов
- 100г водки убивает 7500 нейронов



# Пивной алкоголизм



«Ожирение сердца»



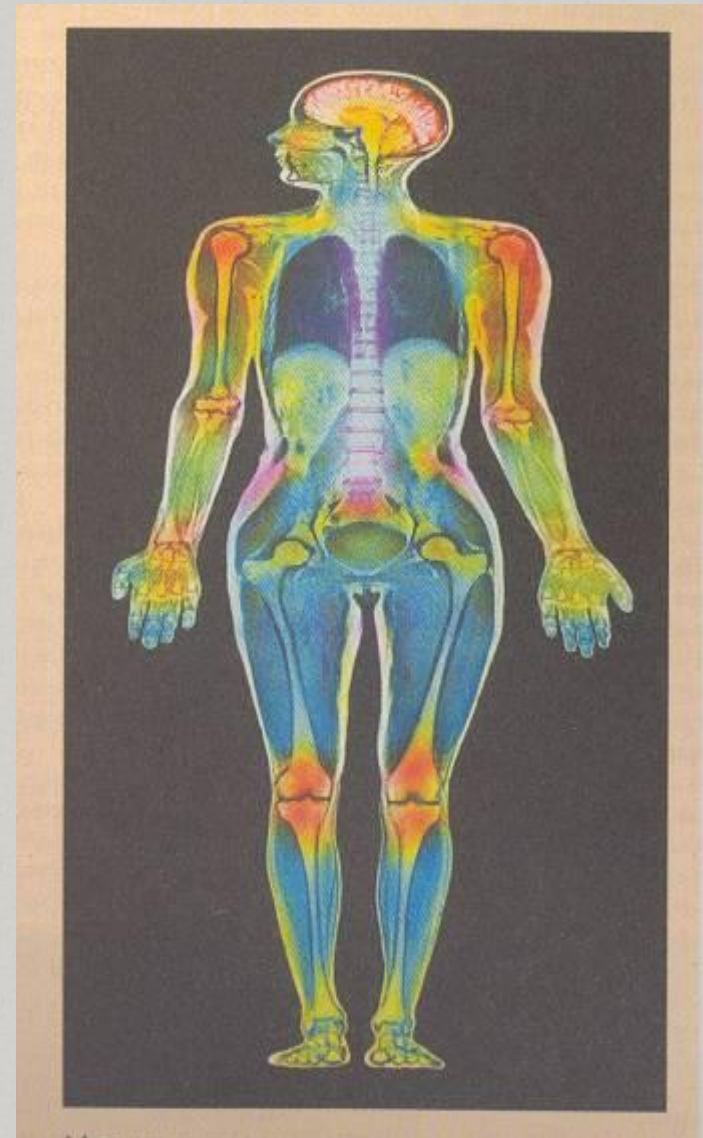
Кто пиво пьет больше – у того брюхо толще!





# ***Влияние алкоголя на организм человека.***

Принятый алкоголь быстро всасывается и поступает в кровь. Из крови алкоголь поступает в ткани, где распределяется неравномерно. Поскольку он хорошо растворяется в липидах – жироподобных веществах, которыми богаты нервные клетки, – то наибольшее его накопление происходит в мозгу. Именно эти клетки и гибнут в первую очередь.





**АЛКОГОЛ**



# Виды алкогольных напитков:

- Самогон
- Водка
- Вино
- Пиво
- Виски
- Шампанское
- Коньяк
- Ром и др.





*Ликероводочные изделия - они представляют собой смеси различных спиртовых соков, морсов, настоев, ароматных спиртов, получаемых из плодово-ягодного и ароматического сырья с добавлением сахарного сиропа, вин, коньяка и других пищевых продуктов, а также спирта и воды.*



**АЛКОГОЛЬ РАЗРУШАЕТ**

**МОЗГ!**

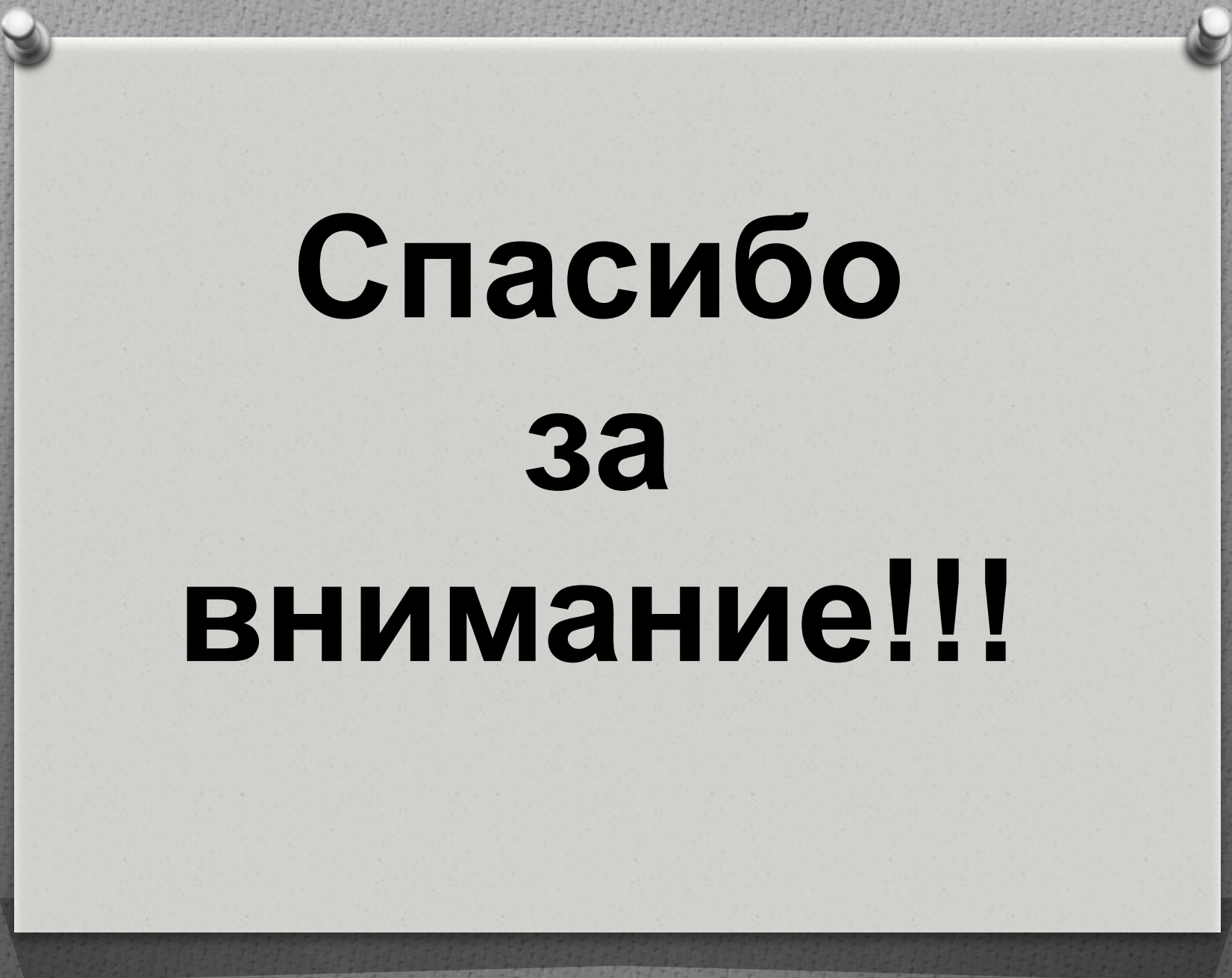


**КАЖДАЯ ВЫПИВКА ОСТАВЛЯЕТ  
СВОЙ СЛЕД...**



# Влияние алкоголя на организм

Алкоголь разрушает внутренние органы и приводит к серьезным заболеваниям: снижает или увеличивает аппетит (появляется гастрит, язва, отклонения в весе), разрушает печень (церроз), сердечно-сосудистую систему (сахарный диабет, варикоз), разрушает нервную систему и влияет на работу мозга, снижает количество эстрогена (голос и жесты становятся грубыми), мочеполовую систему (в последствии импотенция).



**Спасибо  
за  
внимание!!!**