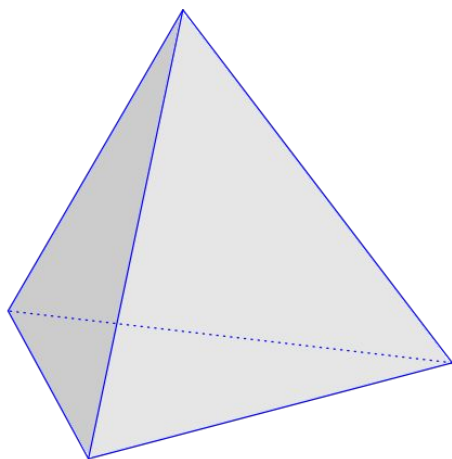


ПРАВИЛЬНЫЕ МНОГОГРАННИКИ В АРХИТЕКТУРЕ

РАБОТУ ВЫПОЛНИЛ: ВАДИМ ЕФРЕМОВ

Египетские пирамиды

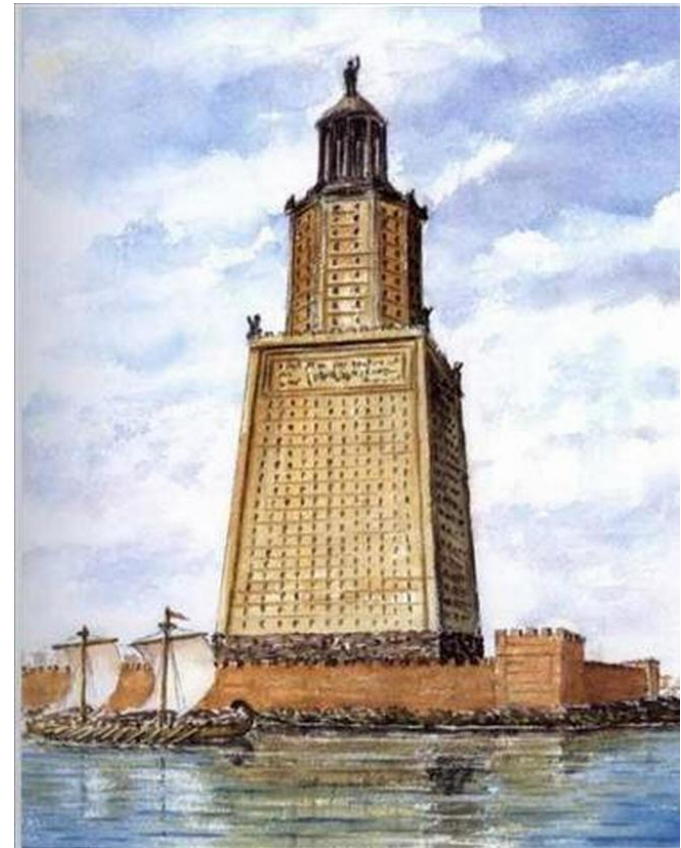
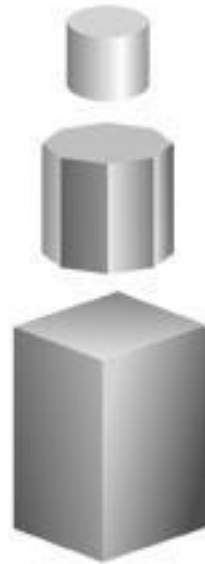


Египетские пирамиды имеют форму правильного тетраэдра



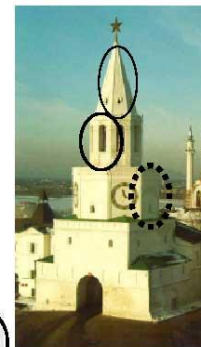
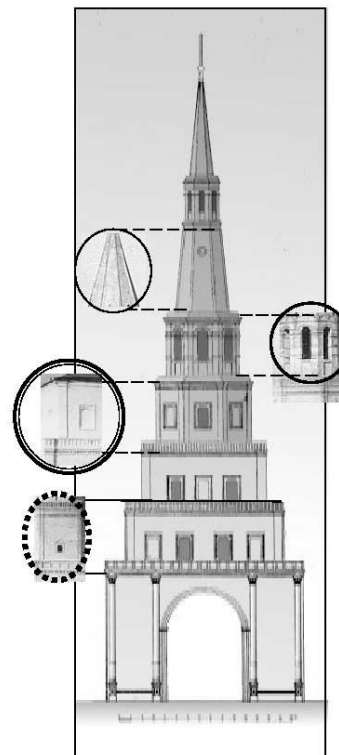
АЛЕКСАНДРИЙСКИЙ МАЯК

Общая высота маяка — 120—140 метров. Нижняя часть представляла собой четырехгранную призму 60-метровой высоты с квадратной основой, длина стороны которой составляла 30 м. Средняя часть - 40-метровая восьмигранная призма-башня, облицованная белым мрамором. Верхняя (третья) часть маяка была сооружена в форме цилиндрической колоннады — 8 колонн несли купол.



БАШНЯ СЮЮМБИКЕ

Башня Сююмбике в Казани имеет семь ярусов, построенных из красного кирпича, - три нижних - уменьшающиеся по высоте и по ширине четырехгранники, на которых установлены два восьмерика. Завершение башни состоит из стройного кирпичного граненого шатра в виде усеченной восьмигранной пирамиды и дозорной караульней над ним, увенчанной шпилем с позолоченным полумесяцем на яблоке. Нижний ярус высоты подчеркнут двумя пилонами, соединенными цилиндрическим сводом над проездом.



Казань, Спасские ворота Кремля.



Казань, Тайнские ворота Кремля.

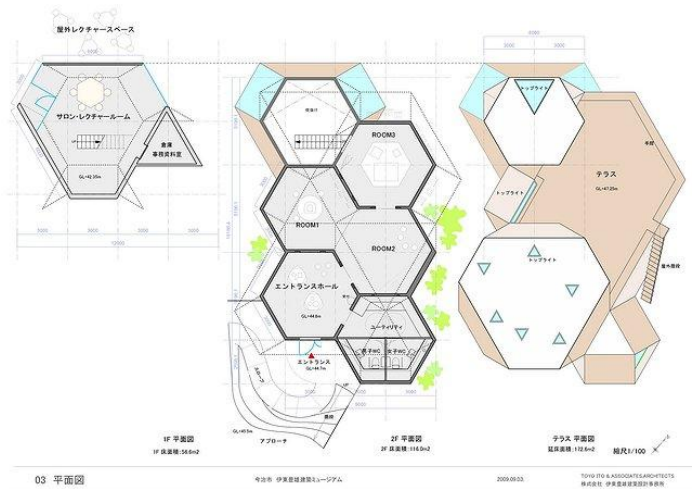


Национальная библиотека Беларуси

Идея предполагала возведение оригинального здания в виде ромбокубооктаэдра – сложного многогранника из 18 квадратов и 8 треугольников, расположенного на подставке-подиуме (стилобат). Поверхность этого "бриллианта" покрыта теплоотражающим зеркальным стеклом.



Музей архитектуры Тойо Ито на острове Омишима (Япония)



В основе дизайна музея лежат геометрические фигуры: октаэдр, тетраэдр и кубookтаэдр.

Ботанический сад «Эдем»

Для конструкций сводов использовались формы шестигранных сот. А это еще один вид многогранников — усеченный икосаэдр. Состоит из 12-ти пятиугольников и 20-ти шестиугольников.



Дворец бракосочетаний «Багт КОШГИ»

11-этажное здание общей площадью более 38 тысяч квадратных метров представляет собой трехступенчатое сооружение, каждая сторона которого имеет вид восьмиконечной звезды. Куб, возвышающийся на больших колоннах, образует его верхнюю ступень и вбирает в себя шар диаметром 32 метра – символическую планету Земля с изображением карты Туркменистана.



Центр телерадиовещания «Туркменистан»



Здание Пентагона

