

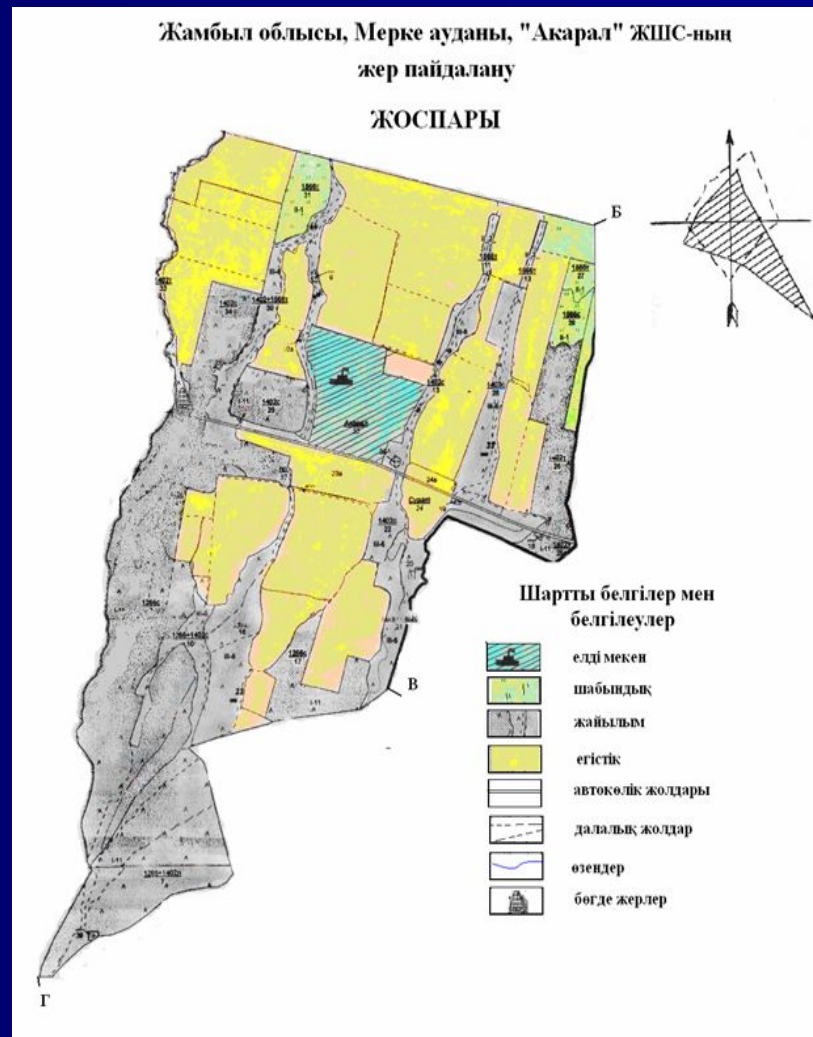
# Жаңа технологияларды пайдалану негізінде шаруа қожалығын жүргізу

- Дайындаған: Тоқтарова Динара
- Тобы: "ЗУ" 213-3
- III- курс

# КІРІСПЕ

- Өндірісте жаңа технологияларды пайдалану негізінде жерге орналастыру жұмыстары жүргізілуде.
- Болашақ өндірістік қызметі заманауи геодезиялық аспаптарды игеруіне және олармен нақты жұмыс атқара алуына байланысты.

# Жамбыл облысы Жамбыл ауданы «Гродеково» ауылдық округі

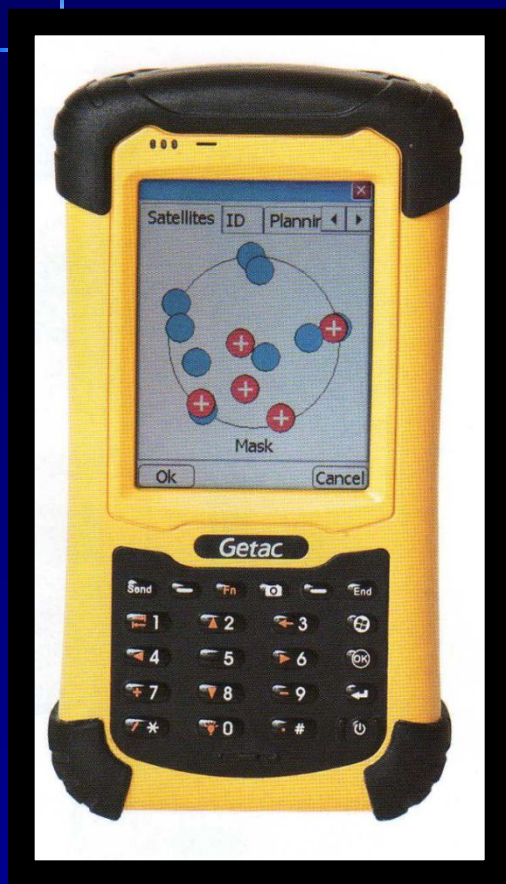


# Жер экспликациясы (га)

Учас кенің атауы	Жал пы аудан ы	Егі с тік	Оның ішінде				
			Көп жылд ық екпел ер	Шаб ын- дық	Жайы лым	Бар лық а/ш алқап	Бөгде жерле р
1	2	3	4	5	6	7	8
№1 – жер телімі	100,7 2	-	-	-	100,72	100,72	-

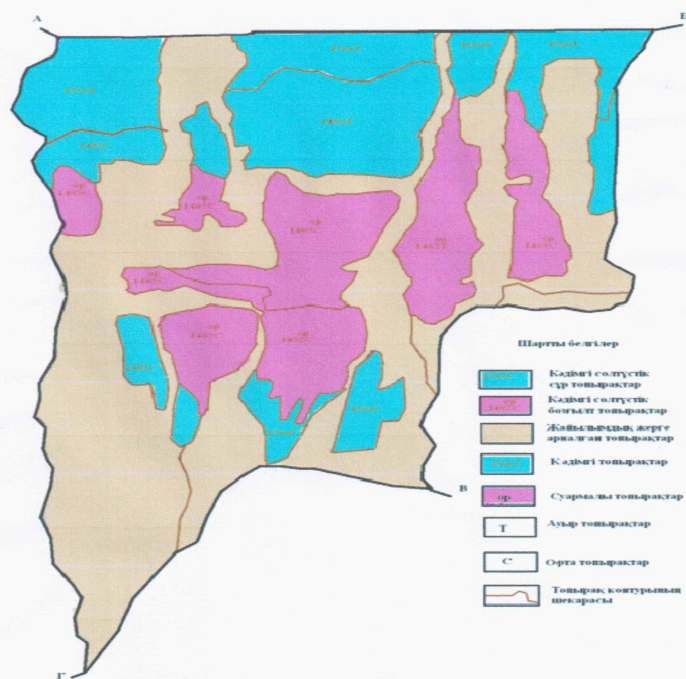
## FC-236 ДАЛАЛЫҚ КОНТРОЛЛЕРІ

- Жаңа далалық контроллер FC-236, Windowsmobile базасында. Ыңғайлы, әрі жаңа корпуспен қамтылған контроллер көптеген заманауи функциялармен ерекшеленеді. Толық сандық пернетақтасы, 12 сағаттық автономдық жұмыс ұзақтығы, 3 мегапикселдік камерамен, өзіндік L1 GPS қабылдағыш әрі қуатты WindowsMobile 6.1 операциялық жүйесімен бүкіл компьютерлік жұмысты



# “ЧУМАКОВА” ШАРУА ҚОЖАЛЫҒЫНЫҢ КӨЛЕМІН НАТУРАҒА КӨШІРУДЕГІ ЖЕР БЕТІ ЖОСПАРЫ

«Ақарал» жауапкершілігі шектеулі серіктестігінің  
топырақ картасы



Нүктелер нөмірі	Ұзындығы, м
1-2	750,83
2-3	477,92
3-4	567,79
4-5	269,98
5-6	1201,11
6-1	697,16

# Жер пайдалану учаскесінде геодезиялық әдіспен шекараны бекіту

Жер бедерінің қолайлы жағдайына байланысты геодезиялық әдіспен шекара қою	$\Delta x,$ у м	$\Delta S$ м	$f_{\Delta x, y}$ салыстырмалы	$f_{\Delta S}$ салыстырмалы
1	2	3	4	5
1. Жер бетіндегі нақты бедер айырмашылықтарына байланыстырып шекараны сызықтық өлшеммен қою	3.0	4.2	1:500	1:450
2. Бұрынғы қойылған шекара белгілеріне байланыстырып шекараны қою жолдары	3.0	4.2	1:500	1:450
3. Сызықтық өлшемдер арқылы оның элементтерге байланыстырып жер бетіне шекара қою және бұрынғы шекара белгілеріне сүйену (қосылу әдістерімен)	3.0	4.2	1:500	1:450
4. Координат нүктелеріне теодолит жолымен анықтап шекара белгілерін қою	1.5	2.2	1:1000	1:800
5. Координат бұрылыс нүктелеріне сүйене отырып тахеометрлік әдіспен шекара белгілерін қою	0.5	0.7	1:7000	1:1000
6. Координаттық бұрылыс нүктелеріне байланысты аспаптар арқылы америкалық жер серігі жүйесімен CPS (Global Position System) және Ресейлік жер серігі жүйесі ГлоНаСС (глобальды бағыттаушы жер серігі жүйесі)	1.5	2.2	1:1000	1:800

Назарларыңызға  
үлкен рахмет!