

Управление проектами

"Основы проектной деятельности" ИИЯ

<https://vk.com/clubiya>

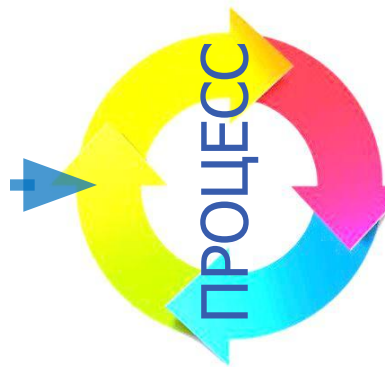
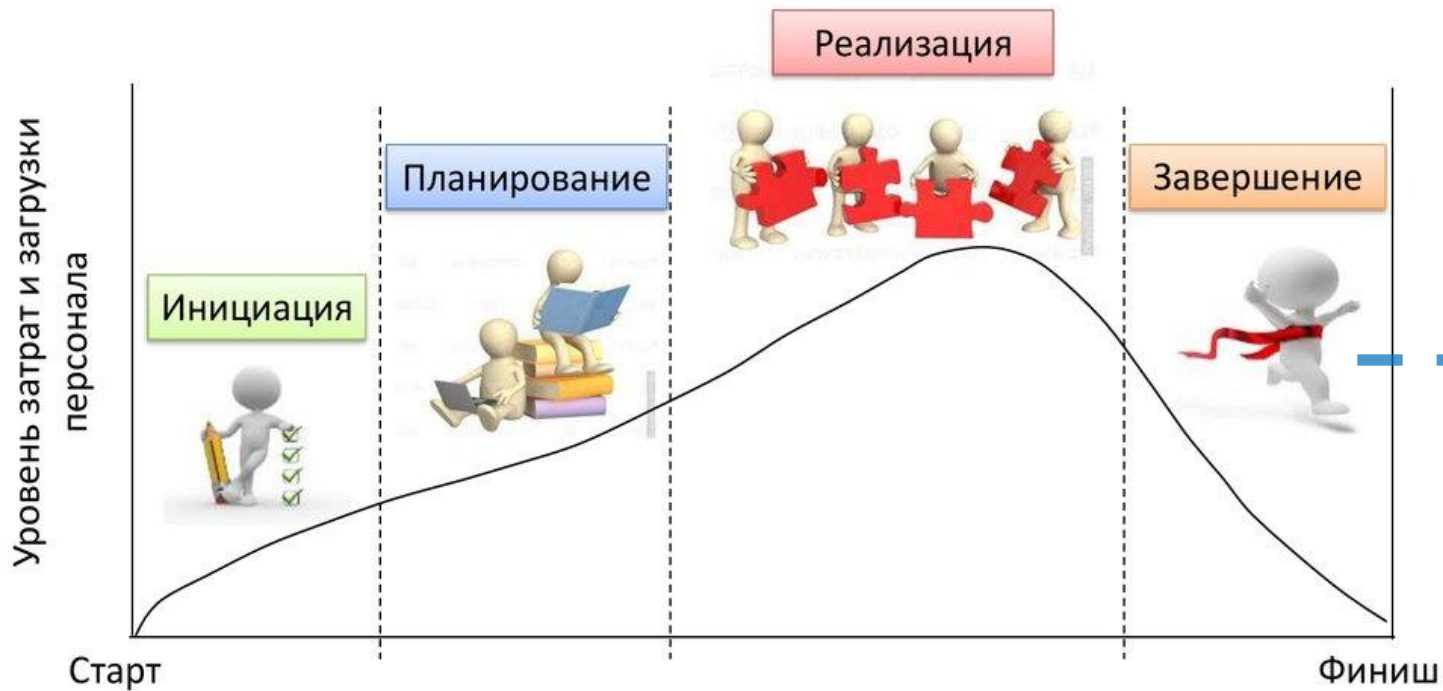




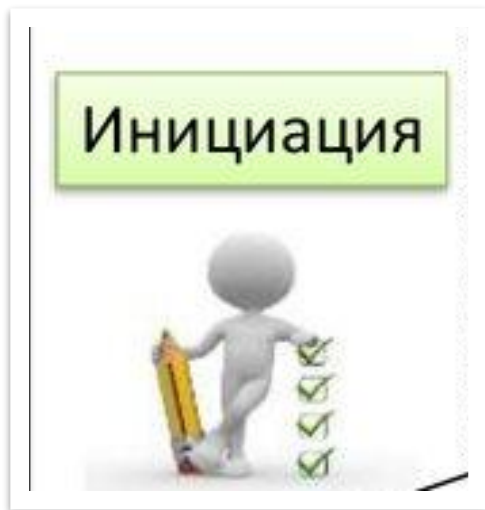
Проект – это:

1. Временное предприятие, предназначенное для создания уникальных продуктов, услуг или результатов.
2. Комплекс взаимосвязанных мероприятий, направленный на создание уникального продукта или услуги в условиях временных и ресурсных ограничений.
3. Предприятие (намерение), которое в значительной степени характеризуется неповторимостью условий в их совокупности, например: задание цели; временные, финансовые, людские и другие ограничения; разграничения от других намерений; специфическая для проекта организация его осуществления.
4. Ограниченное по времени целенаправленное изменение отдельной системы с изначально четко определенными целями, достижение которых определяет завершение проекта, с установленными требованиями к срокам, результатам, риску, рамкам расходования средств и ресурсов и к организационной структуре.

Жизненный цикл проекта



Жизненный цикл проекта



- ❖ Проблематика
- ❖ Цели
- ❖ Задачи
- ❖ Спецификации (ограничения, требования)
- ❖ Ответственность
- ❖ Команда

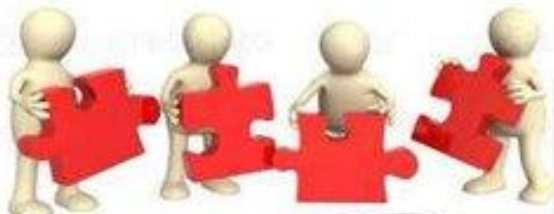
Жизненный цикл проекта



- ❖ Бюджет
- ❖ Ресурсы
- ❖ Риски
- ❖ Персонал (ответственные)
- ❖ Сроки (Диаграмма Ганта)
- ❖ Мотивация

Жизненный цикл проекта

Реализация



- ❖ Реализация
- ❖ Отчеты о состоянии
- ❖ Оценка (качества и изменений)
- ❖ Прогнозы
- ❖ Контроль (мониторинг)

Жизненный цикл проекта



- ❖ Завершение проекта
- ❖ Оценка (план-факт) / Экспертиза
- ❖ Подготовка документации (Отчетность)
- ❖ Прогнозы жизнеспособности (устойчивости) проекта
- ❖ Контроль



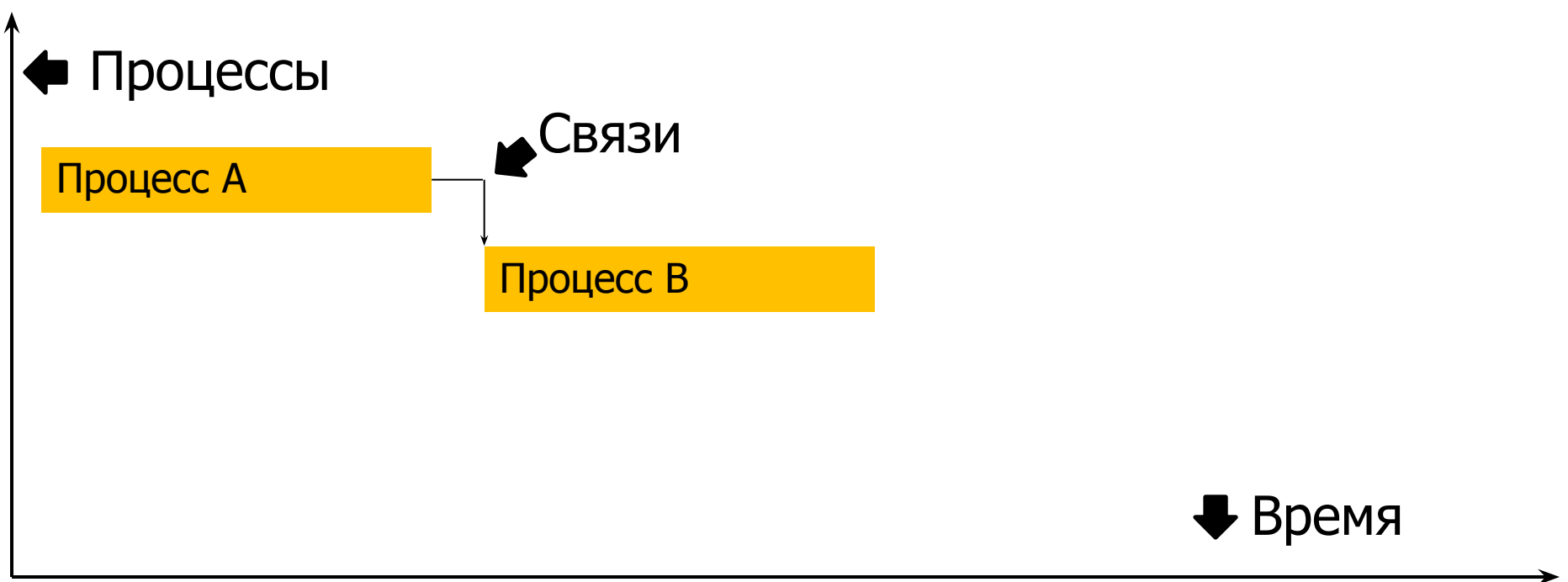
Диаграмма Ганта

Она же: Ленточная диаграмма, водопад, waterfall (WTF), календарный график.

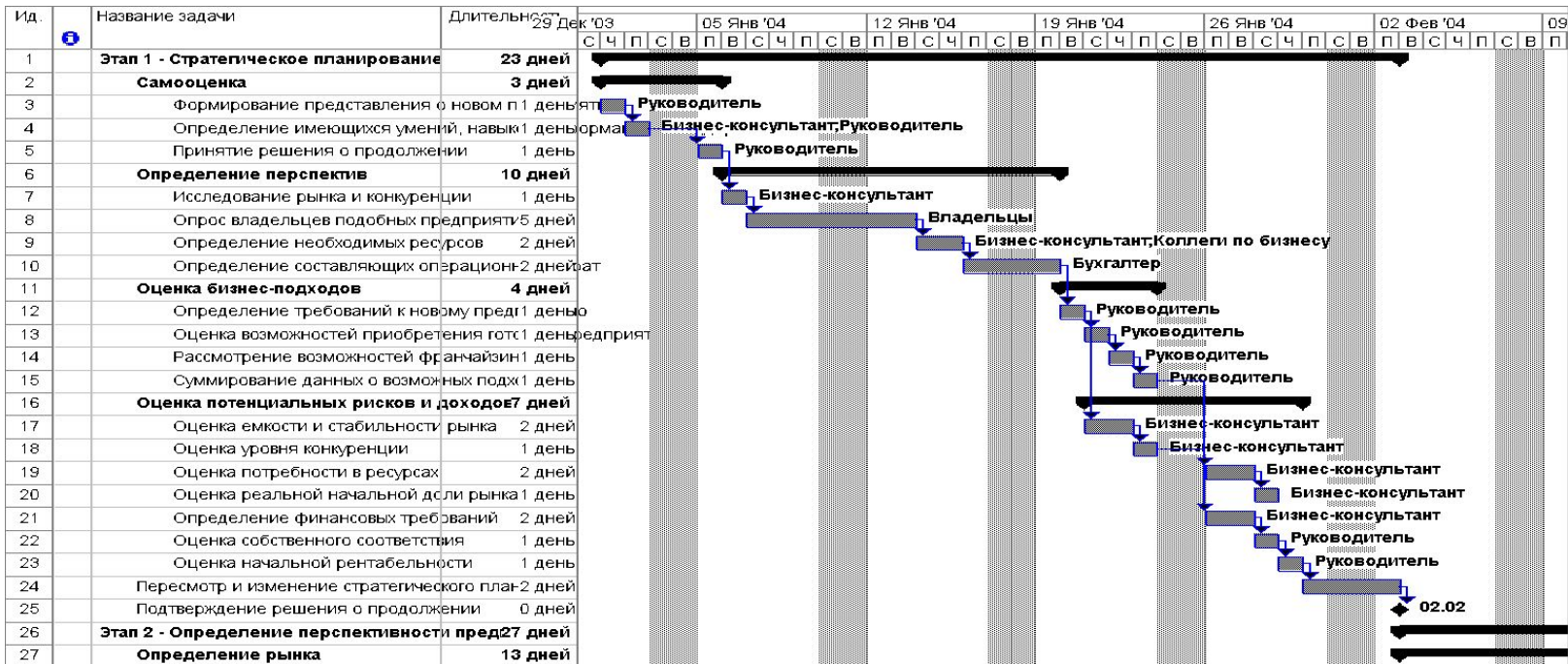
-> Инструмент планирования и управления.

На диаграмме видны задачи, их последовательность, связи между ними.

Диаграмма Ганта



Пример диаграммы Гантта



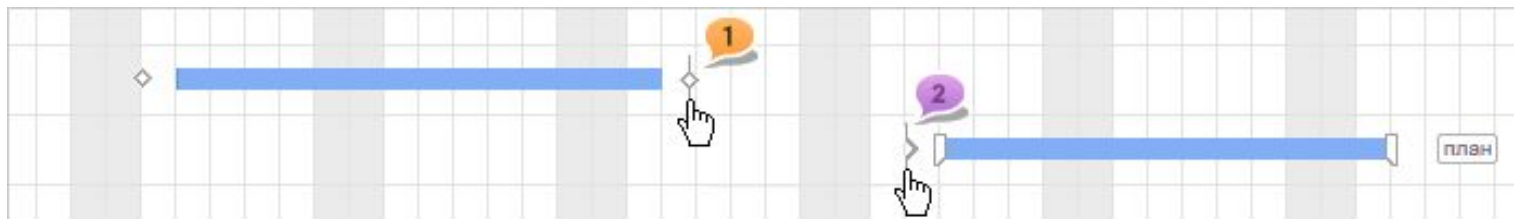
Типы связей

01 | Старт-Старт — задача B начнется сразу или через N дней после старта задачи A. Если дата старта задачи A изменяется, то и старт задачи B сдвигается соответственно.



Типы связей

02 | Финиш-Старт — задача В начнется сразу или через N дней после завершения задачи А. Если задача А просрочена — старт задачи В откладывается до тех пор, пока задача А не будет закрыта. Если задача А закончена раньше срока, то и запланированный старт задачи В произойдет раньше.





Расчёт критического пути

- Ранние сроки вычисляют с помощью **прямого прохода по сети**, с использованием установленной даты начала.
- Поздние сроки вычисляют с помощью **обратного прохода**, начиная от установленной даты завершения проекта (обычно даты раннего завершения проекта, вычисленной путем прямого прохода по сети).



Диаграмма Ганта

Знать **что и как** нужно делать

Когда это нужно делать

Какие нужны **ресурсы**