

# Круговые диаграммы

5 класс

# УСТНО

1-0,2

\*10

:40

+3,8

?

0,4\*20

:0,2

:100

+2,6

?

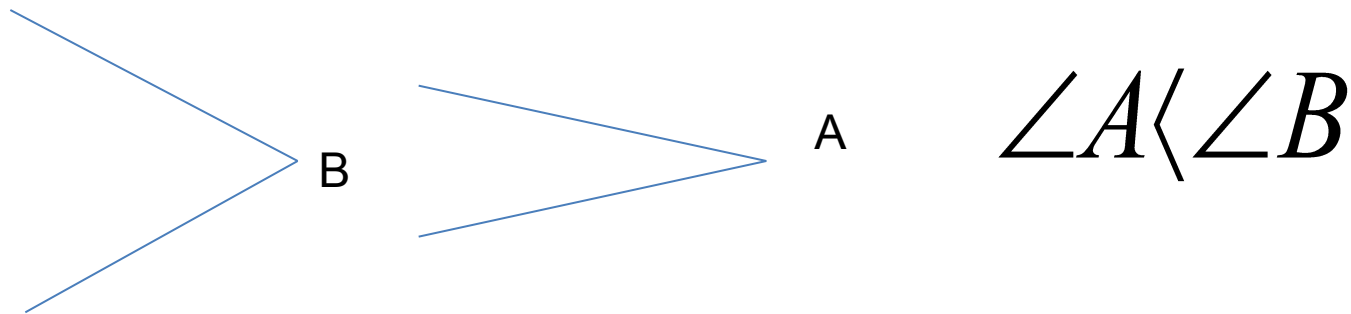
# УСТНО

2. Определите истинное высказывание или ложное?

а) Развёрнутый угол в 3 раза больше прямого.

б) Если  $\angle M = 90,1^\circ$ ,  $\angle M$  - тупой

в)



г) Когда часы показывают 15 ч 30 мин стрелки образуют прямой угол.

# Страница для любопытных

Основная единица измерения  
углов.....

Существуют и более мелкие единицы  
измерения углов. Например, **минута и  
секунда.**

$$1^{\circ} = 60'$$

$$1' = 60''$$

Прочитайте

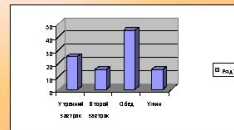
$19^{\circ}45'$

$144^{\circ}24'56''$

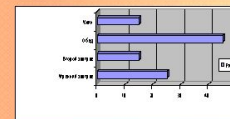
$45'21''$

# Виды диаграмм

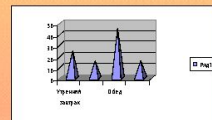
Столбчатые



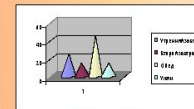
Линейчатые



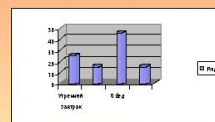
## Объемные диаграммы



Пирамидальные



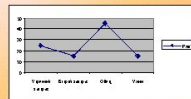
Конические



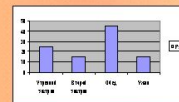
Цилиндрические

# Виды диаграмм

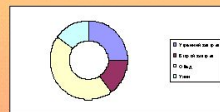
Графики



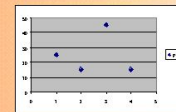
Столбчатая



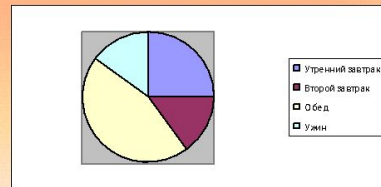
## Плоскостные диаграммы



Кольцевая

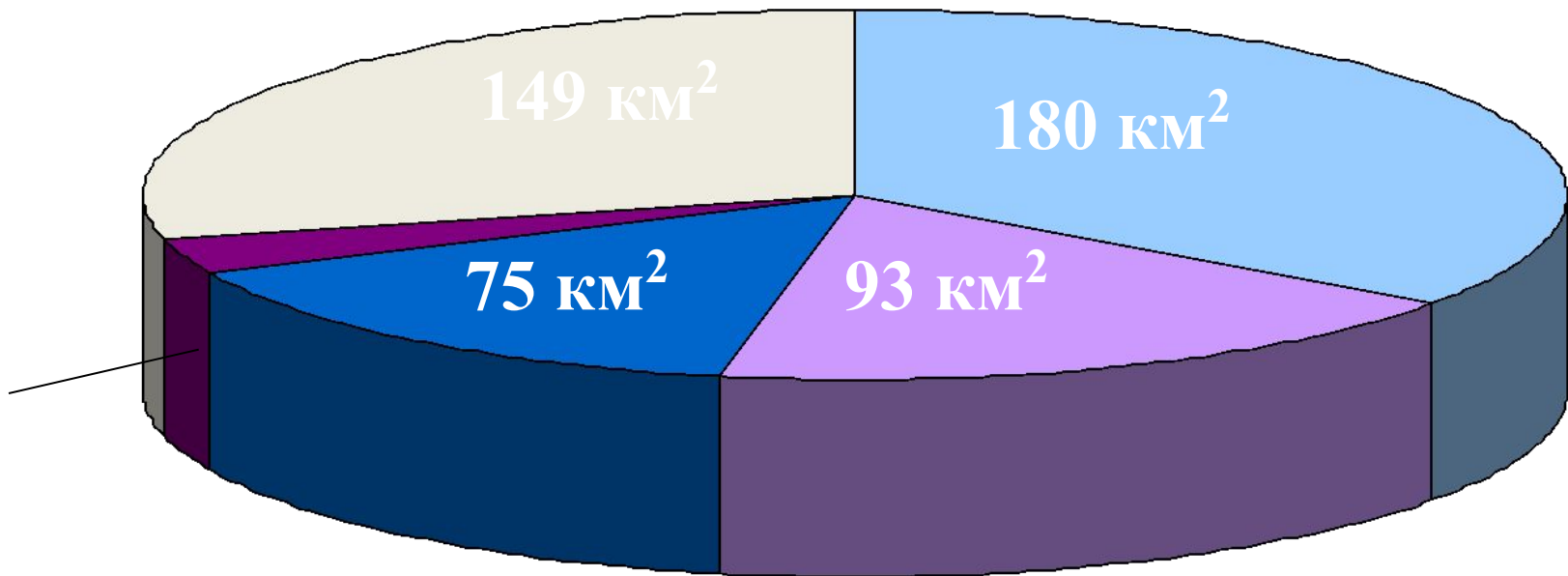


Точечная



Круговая

## Площадь океанов и суши

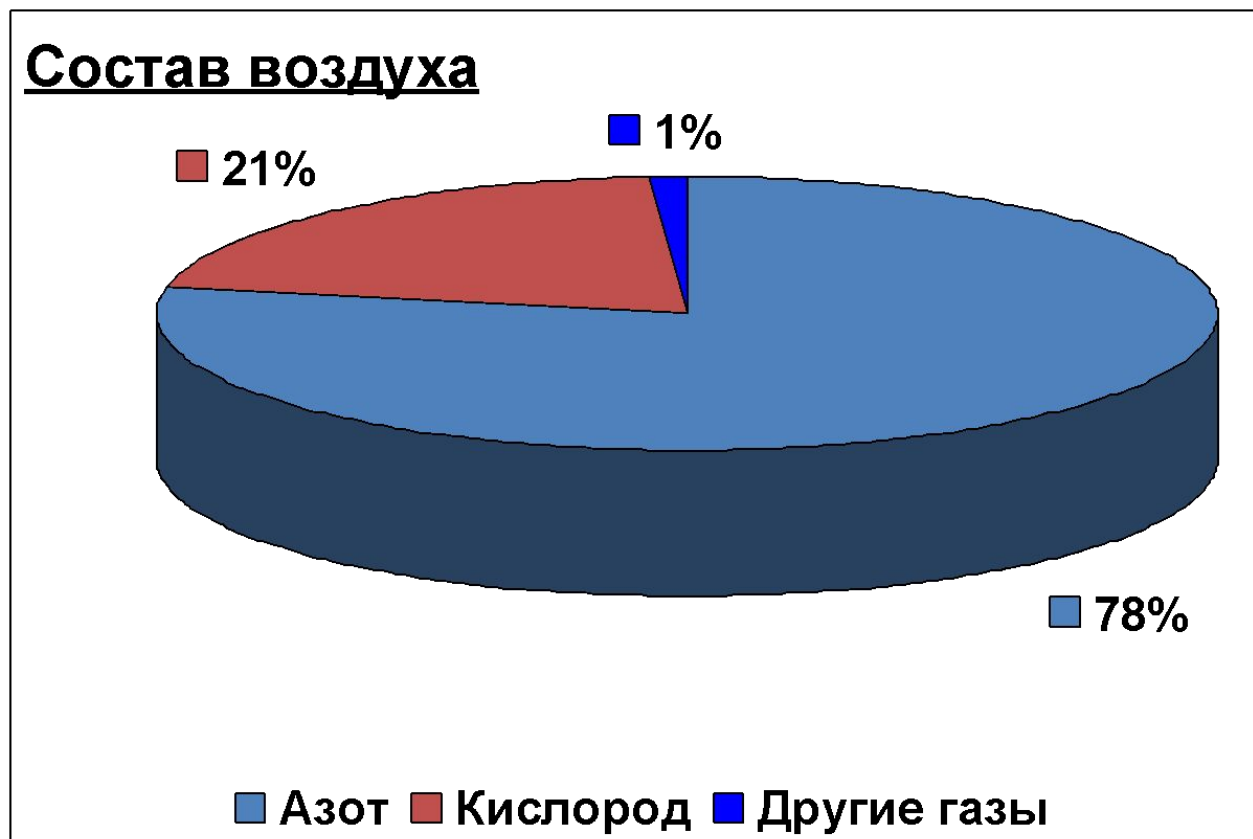


- Тихий океан
- Атлантический океан
- Индийский океан
- Северный Ледовитый океан
- суша



# Задание № 1.

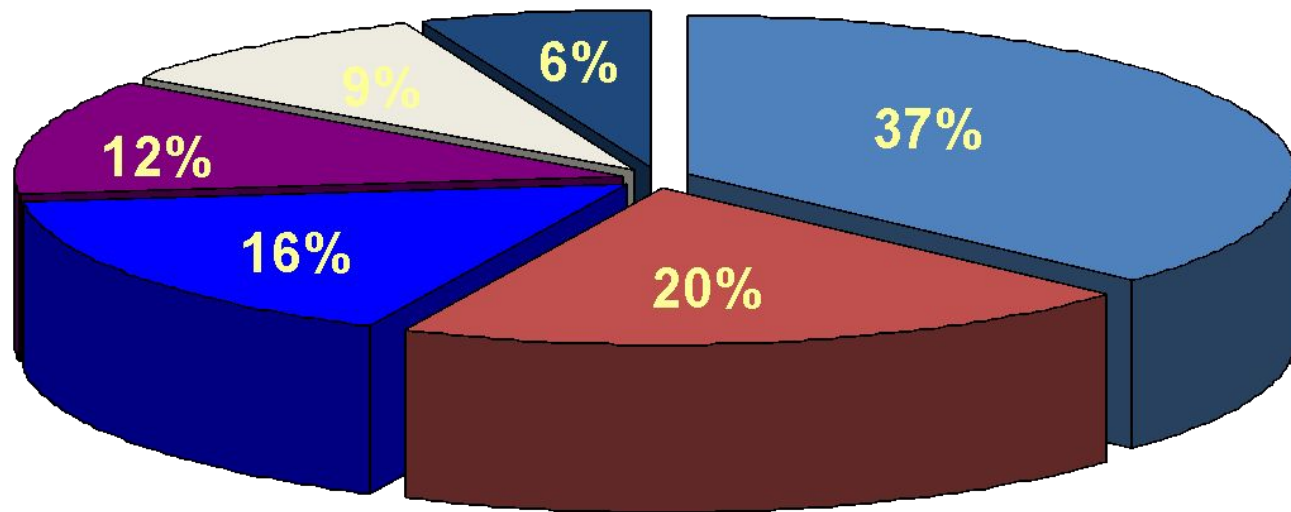
Используя круговую диаграмму «Состав воздуха», скажите, сколько процентов кислорода, азота и других газов содержится в воздухе.



## Задание № 2.

Используя круговую диаграмму, расскажите о процентном распределении суши Земли по материкам.

Распределение суши Земли по материкам



■ Евразия

■ Северная Америка

■ Антарктида

■ Африка

■ Южная Америка

■ Австралия и Океания

## **Алгоритм построения диаграммы**

- 1. Вспомните сколько градусов содержит круг.**
- 2. Сколько процентов приходится на всю величину, на единое целое.**
- 3. Определить, сколько углов будет содержать диаграмма.**
- 4. Рассчитать, сколько градусов составит каждый угол.**
- 5. Построить углы, вершины которых будут находиться в одной точке – центре круга.**
- 6. Выбрать цветовое решение для каждого угла в отдельности и для диаграммы в целом.**

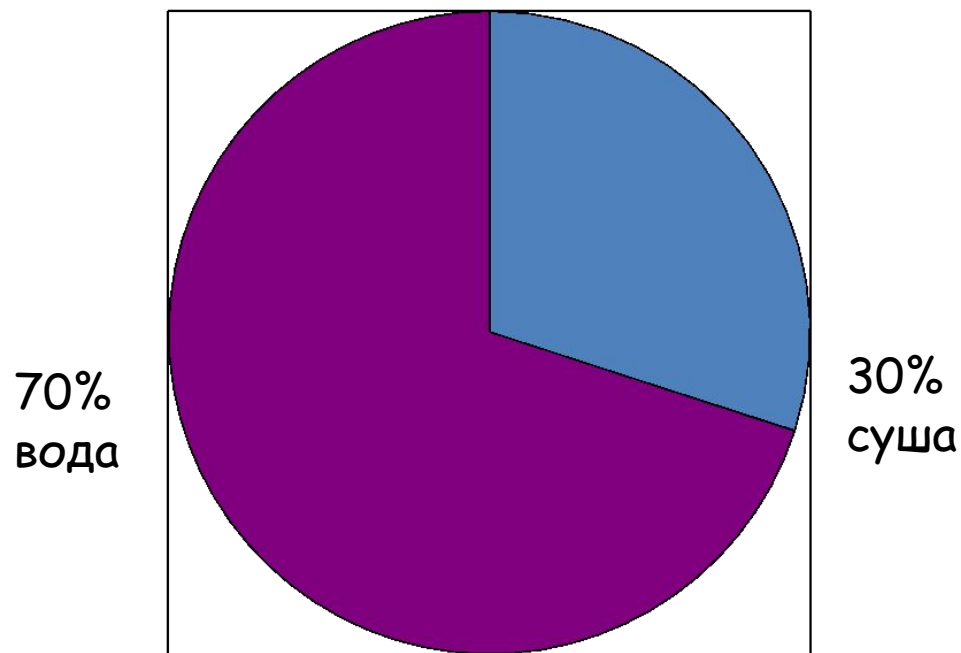
# Закрепление

№ 1694

№ 1695

# №1694: Диаграмма распределения воды и суши на земной поверхности

Вода занимает 0,7 всей поверхности земного шара

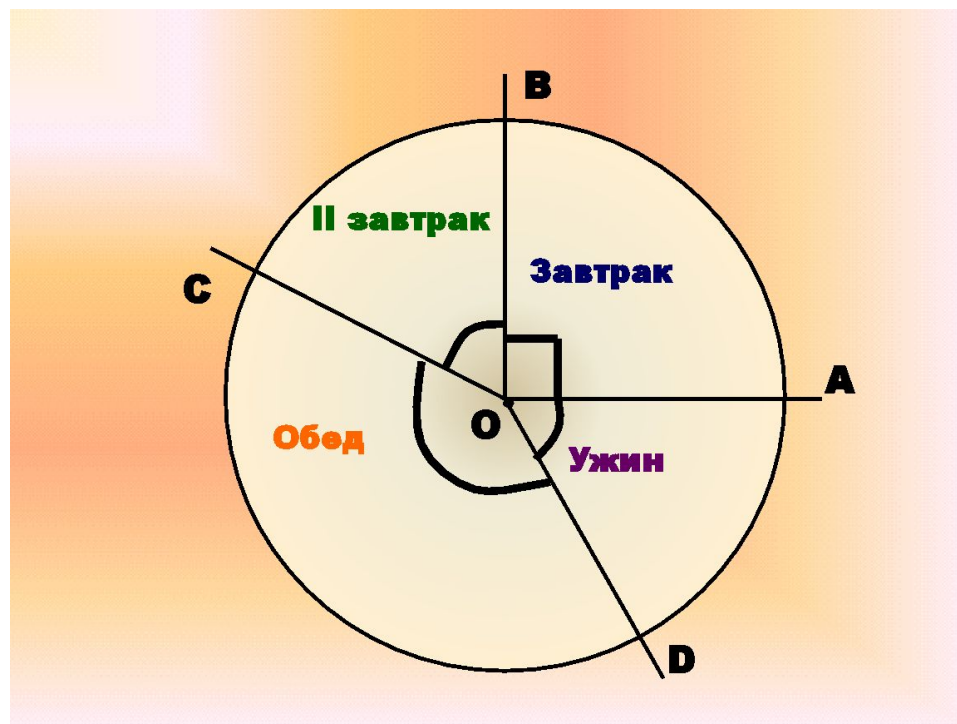


# №1695:

- Врачи рекомендуют дневную норму питания распределить на 4 приема: утренний завтрак – 25%, второй завтрак – 15%, обед – 45% и ужин – 15%.
- Постройте круговую диаграмму распределения дневной нормы питания.

# Построение диаграммы:

- Дневная норма-100%
- Круг-360
- 4 угла
- $360:100=3,6$  - на 1%
- $3,6 \cdot 25 = 90$  - завтрак
- $3,6 \cdot 15 = 54$  - 2 завтрак, ужин
- $3,6 \cdot 45 = 162$  - обед





# Домашнее задание

П.43

№ 1703

№ 1706

№ 1709