



Икона (от греческого «эйкон» - образ, изображение) – священное изображение Иисуса Христа, Богоматери, ангелов и святых, а также событий из Священной и Церковной истории, служащее предметом религиозного чествования как образ, который возводит мысли и чувства молящихся к изображаемому.

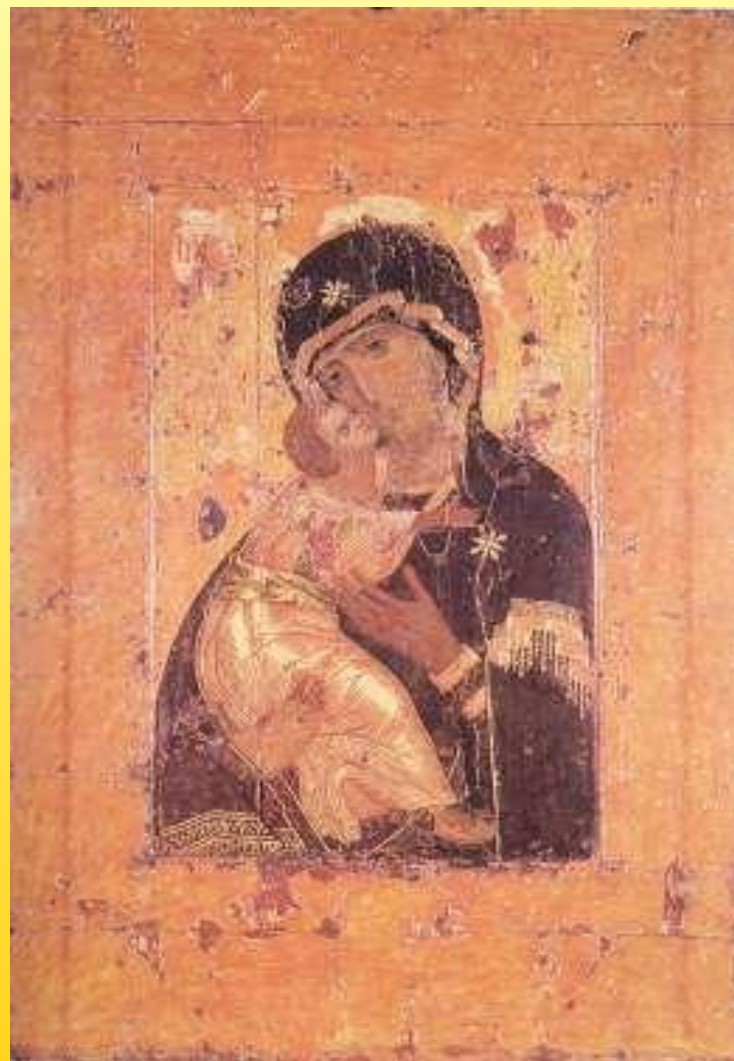
Функции иконы:

1. Религиозная (икона – объект религиозного поклонения, часть культового действия)





2. Иллюстративная (икона – Библия для неграмотных)



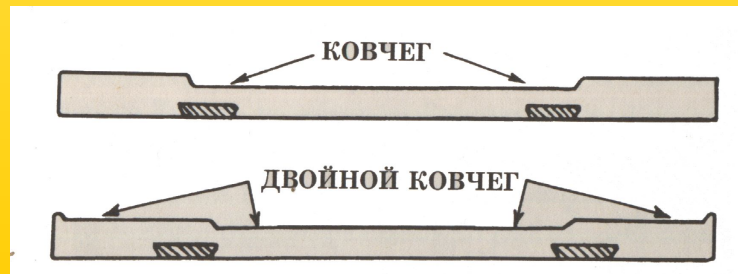
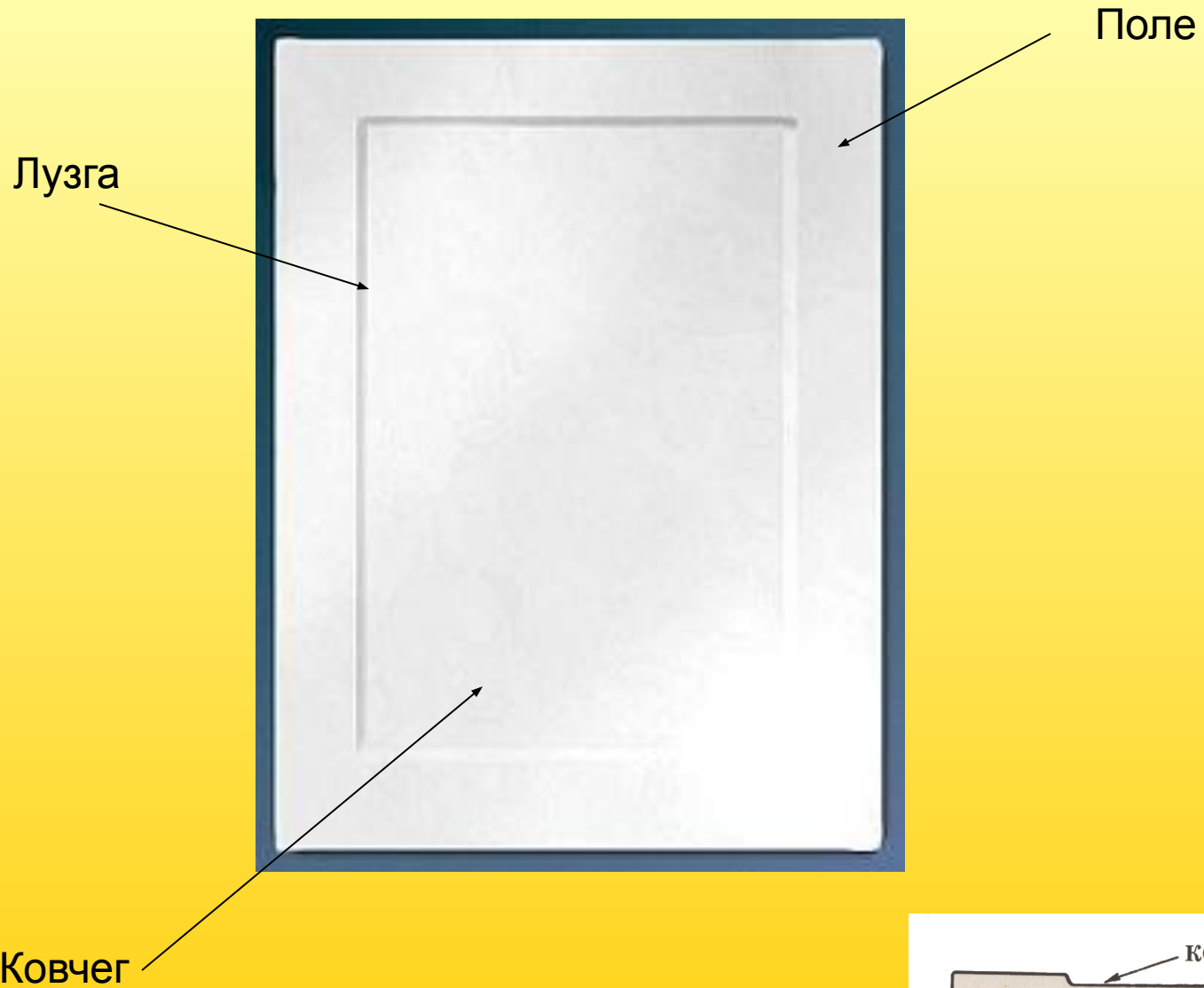
3. Нравственная (икона – свод морально-этических норм)

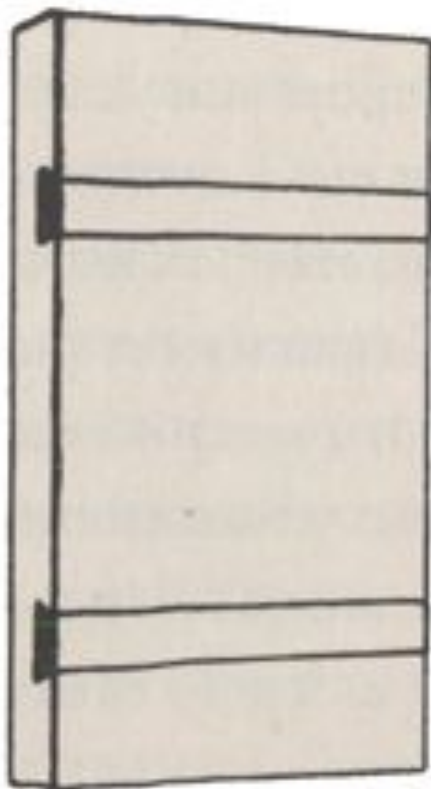


4. Эстетическая (икона – произведение искусства)

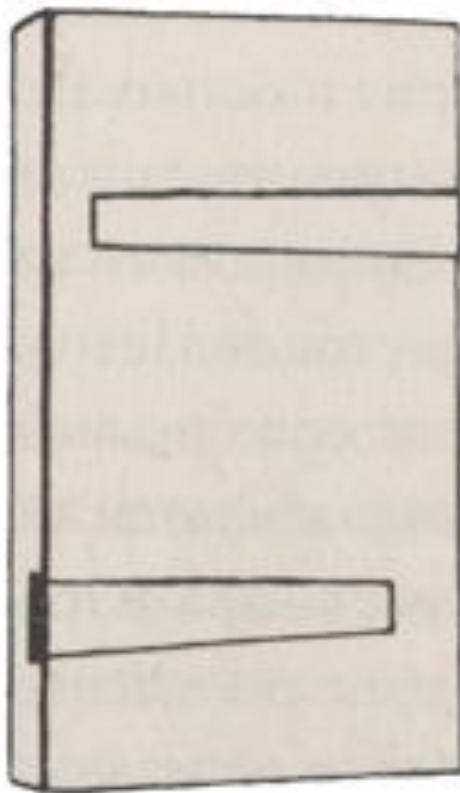
Елико бо часто чрез изображение на иконах видимы бывают, потолику взирающи на оныя подвизаемы бывают воспоминати и любити первообразных им, и чествовати их лобызанием и почитательным поклонением, не истинным, по вере нашей, Богопоклонением, еже подобает единому Божескому естеству, но почитанием по тому образу, якоже изображению честного и животворящего Креста и святому Евангелию и прочим святыням фимиамом и поставлением свечей честь воздается, яковый и у древних благочестный обычай был. Ибо честь, воздаваемая образу, преходит к первообразному, и поклоняющийся иконе поклоняется существу изображенного на ней.

***Догмат о иконопочитании Трехсот шестидесяти семи святых отец
Седьмого Вселенского Собора***

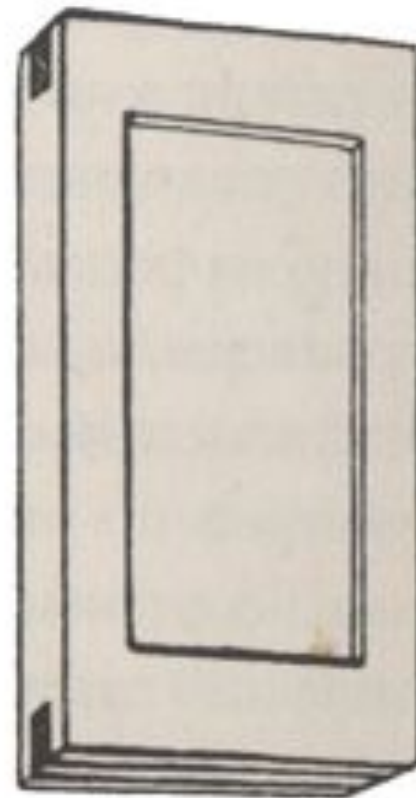




а



б



в

Виды шпонок: а. сквозные, б. встречные, в. торцовые



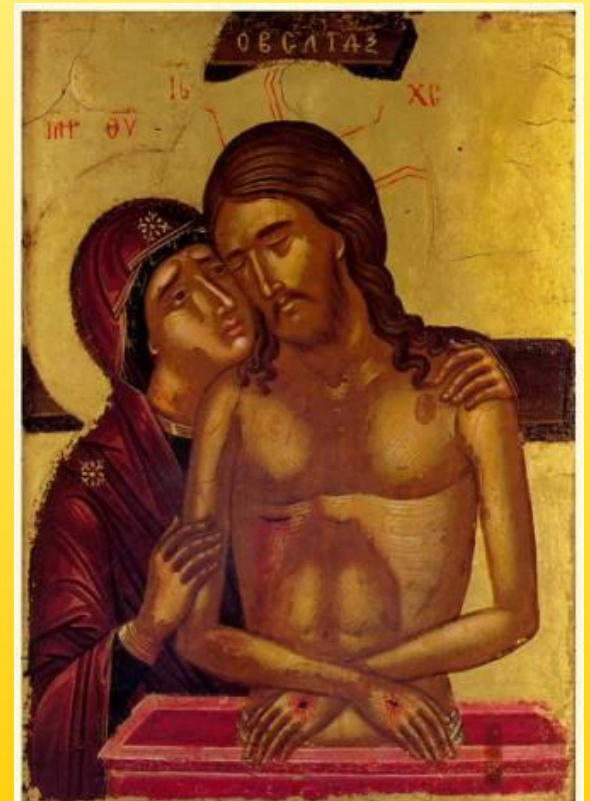
Оборотная сторона иконной доски со шпонкой и «ласточками»

Совокупность правил, по которым строится изображение, называется каноном. Канон для иконописца – то же, что и Богослужебный устав для священнослужителя, он обязателен для исполнения и оберегаем от всяких нововведений и изменений .

«Не рыдай мене, мати»

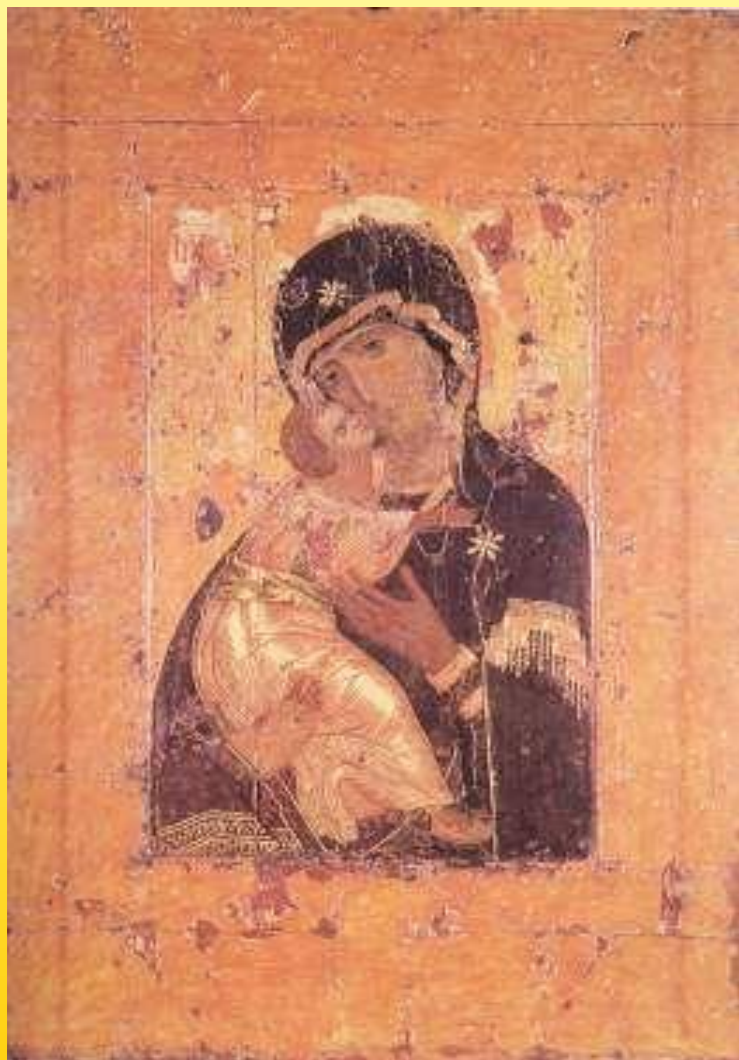


Лицевой список



икона

Владимирская икона Божьей матери



XII век



Современная

Отличия иконы от картины

В картине композиция строится в глубь иллюзорного пространства за гранью полотна. Присутствует линейная и воздушная перспектива.



Леонардо да Винчи. Тайная вечеря. 16 век.

Отличия иконы от картины

В иконе композиция строится на узкой полосе переднего плана и развивается снизу вверх «от мира дольнего к миру горнему». Эффект обратной перспективы способствует созданию впечатления «втягивания» зрителя в пространство иконы.



Икона «Ярославская Оранта»

Отличия иконы от картины



Обратная перспектива в иконе Рублева «Троица»

Отличия иконы от картины

В иконе набор композиционных формул ограничен двумя: «предстояние» и «диалог».



Спас Вседержитель



Благовещение

Отличия иконы от картины

В картине композиция свободная и изменяется автором в зависимости от замысла

Леонардо да Винчи



Мадонна Бенуа



Мадонна Литта

Отличия иконы от картины

В картине движения и жесты персонажей продиктованы сюжетом или замыслом автора и призваны передавать эмоции и чувства персонажей.



Мазаччо. Чудо со статиром. 14 в.

Отличия иконы от картины

В отличие от картины икона крайне сдержана в проявлении чувств. Движения и жесты здесь скованы, полны глубокой сдержанности и невероятного внутреннего достоинства.



Благовещение. Роспись царских врат

Отличия иконы от картины

Цвета в картине реалистичны, избираются автором произвольно.



Эль Греко. Троица. 16 в.

Отличия иконы от картины

Цвета в иконе имеют глубоко символическое значение:

Золото (ассист), например, на иконе символизирует Божественную энергию и благодать, красоту мира иного, самого Бога. Солнечное золото как бы поглощает зло мира и побеждает его. Золотой блеск мозаик и икон позволял почувствовать сияние Бога и великолепие Небесного Царства, где никогда не бывает ночи. Золотой цвет обозначал самого Бога.



Отличия иконы от картины

В рублевской «Троице», изображающей единство трех ипостасей Господа (Бога-Отца, Бога-Сына и Бога святого Духа) олицетворение Бога-Сына, то есть Иисуса Христа можно узнать по традиционным для иконографии Спасителя деталям одежды и их цвету.



Отличия иконы от картины

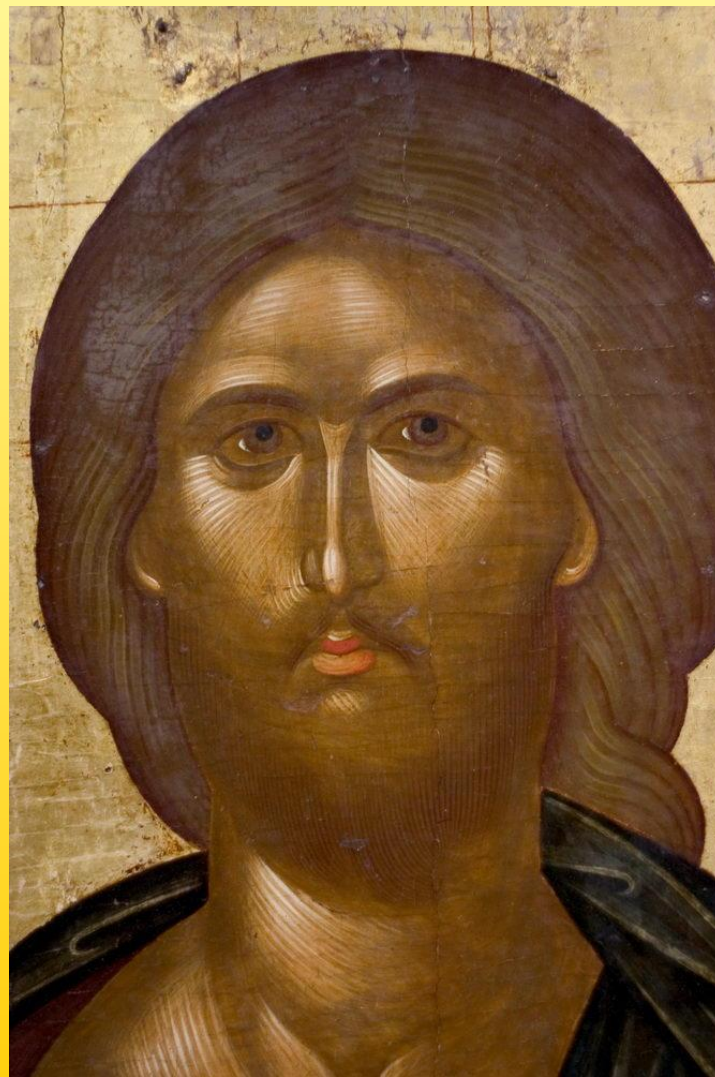
В картине источник света находится вне изображенных предметов, как это и бывает в реальности.

При помощи светотеневой моделировки художник передает объем и реалистичность персонажей.



Отличия иконы от картины

Изображенные на иконах лики словно сами источают свет. Техника наложения «пробелов» или «движков» (небольших тонких штрихов, нанесенных белилами) позволяет создать эффект внутреннего свечения.



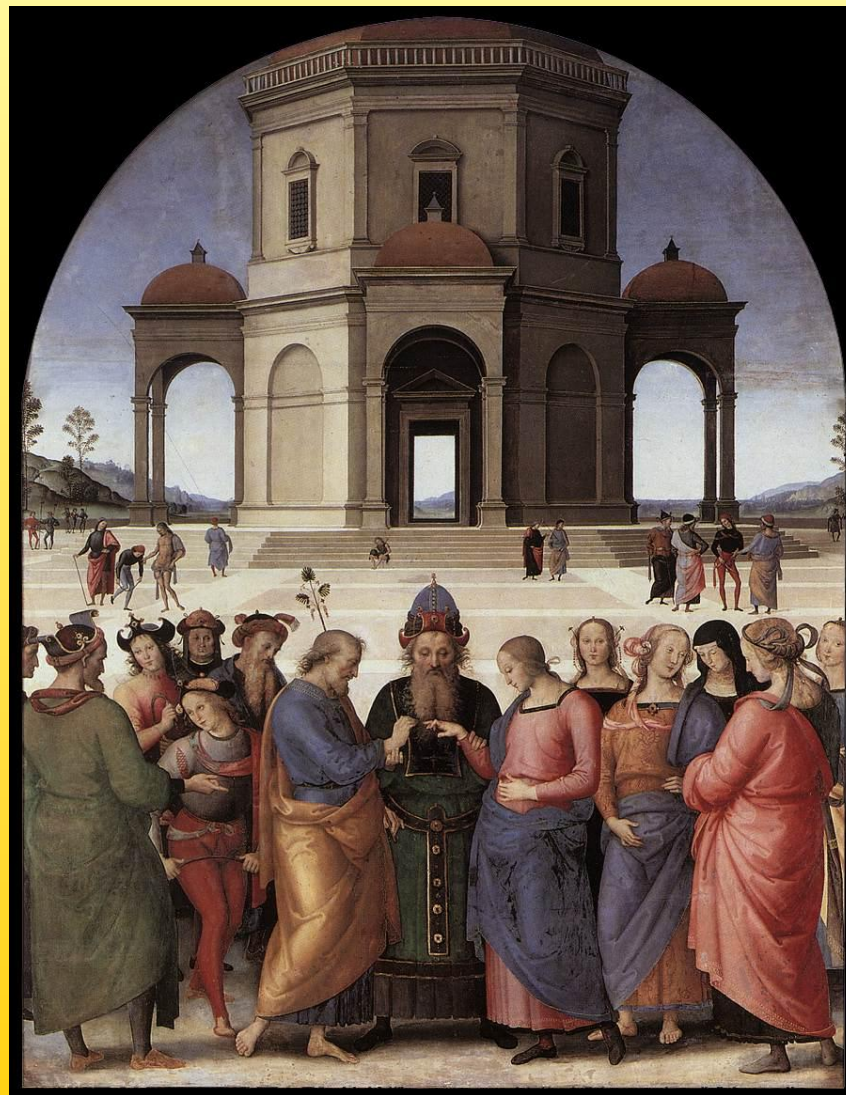
Икона Спас Вседержитель. Фрагмент.

Отличия иконы от картины

Детали: архитектура и растительность изображаются символически и не отражают индивидуальных особенностей предмета



В картине архитектура и растительность изображаются реалистично



Детали. Одежда.
В иконе имеет
символическое значение



