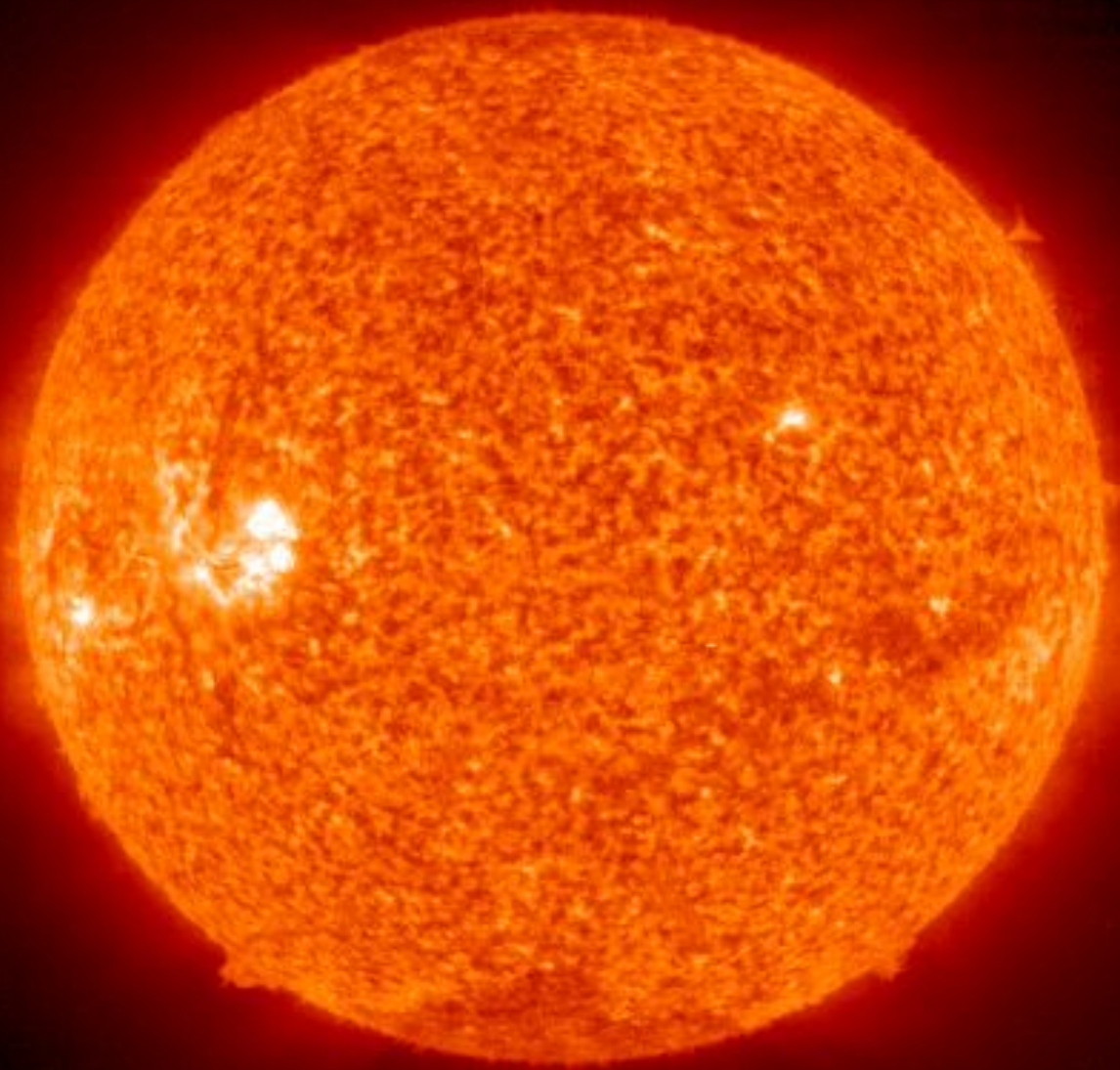


# Коронарный выброс масс на Солнце.





2007/01/30 01:19

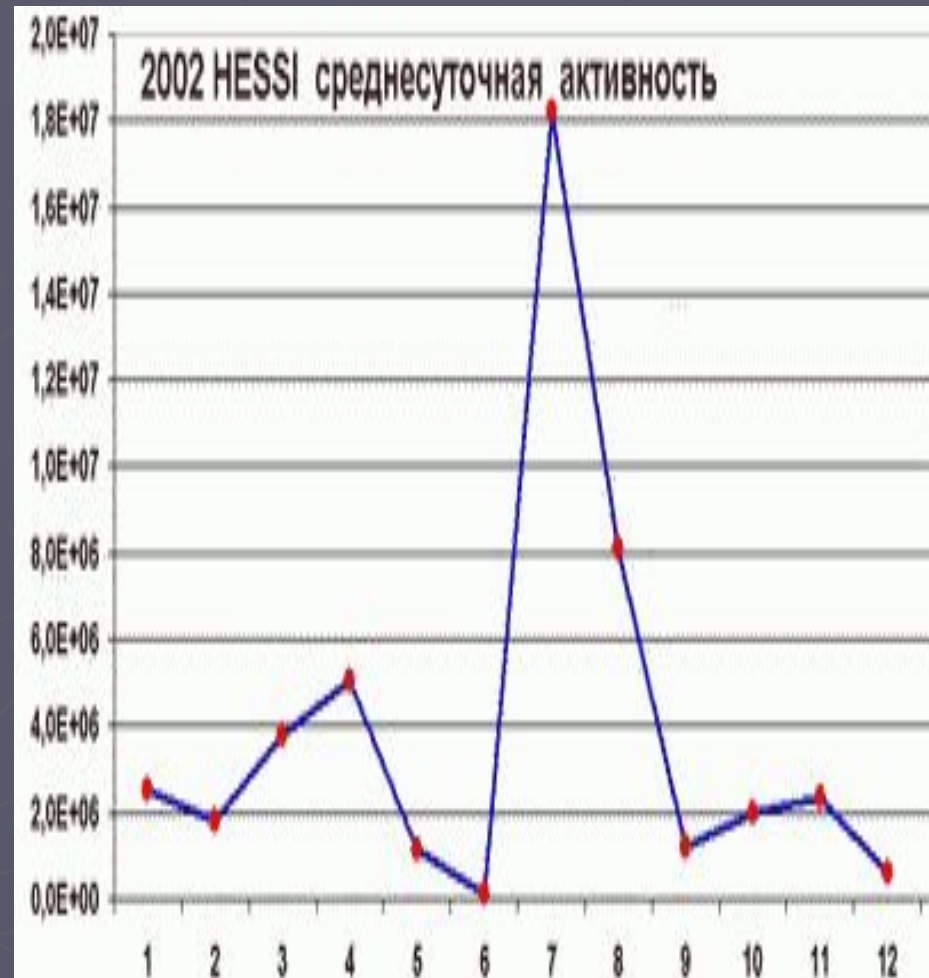
**Выбросы горячей плазмы огромной массы Аркада петель на  
солнечном лимбе после вспышки — высвечивает  
корональные магнитные поля, заполненные плазмой.**



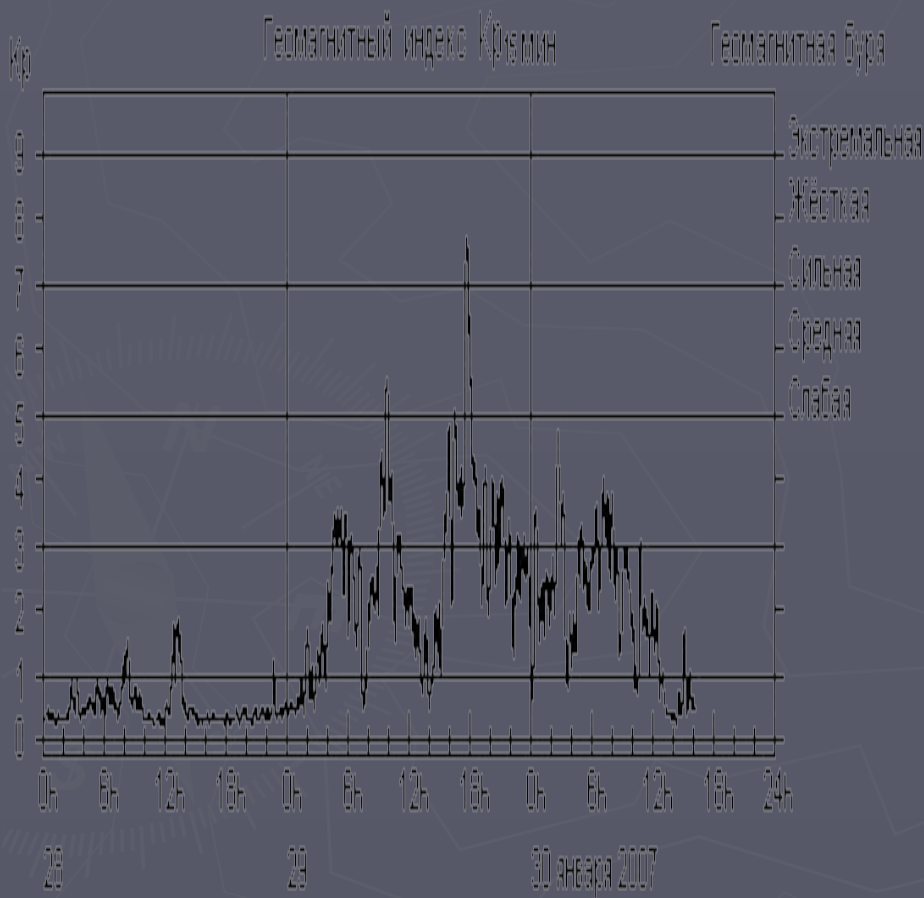
# Горячая корона после солнечной вспышки.



# График выброса заряженных частиц во время М.Б.

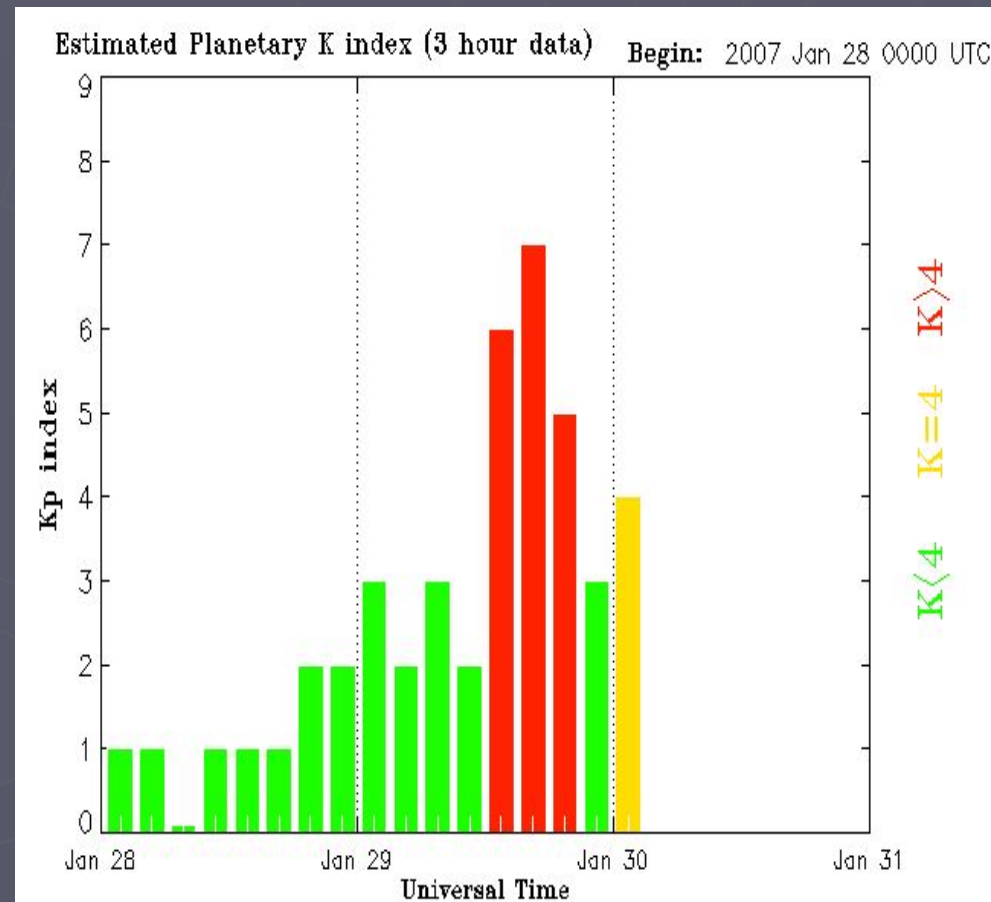


# График рентгеновского излучения во время магнитной бури.



© Марьинская Астрономическая Обсерватория

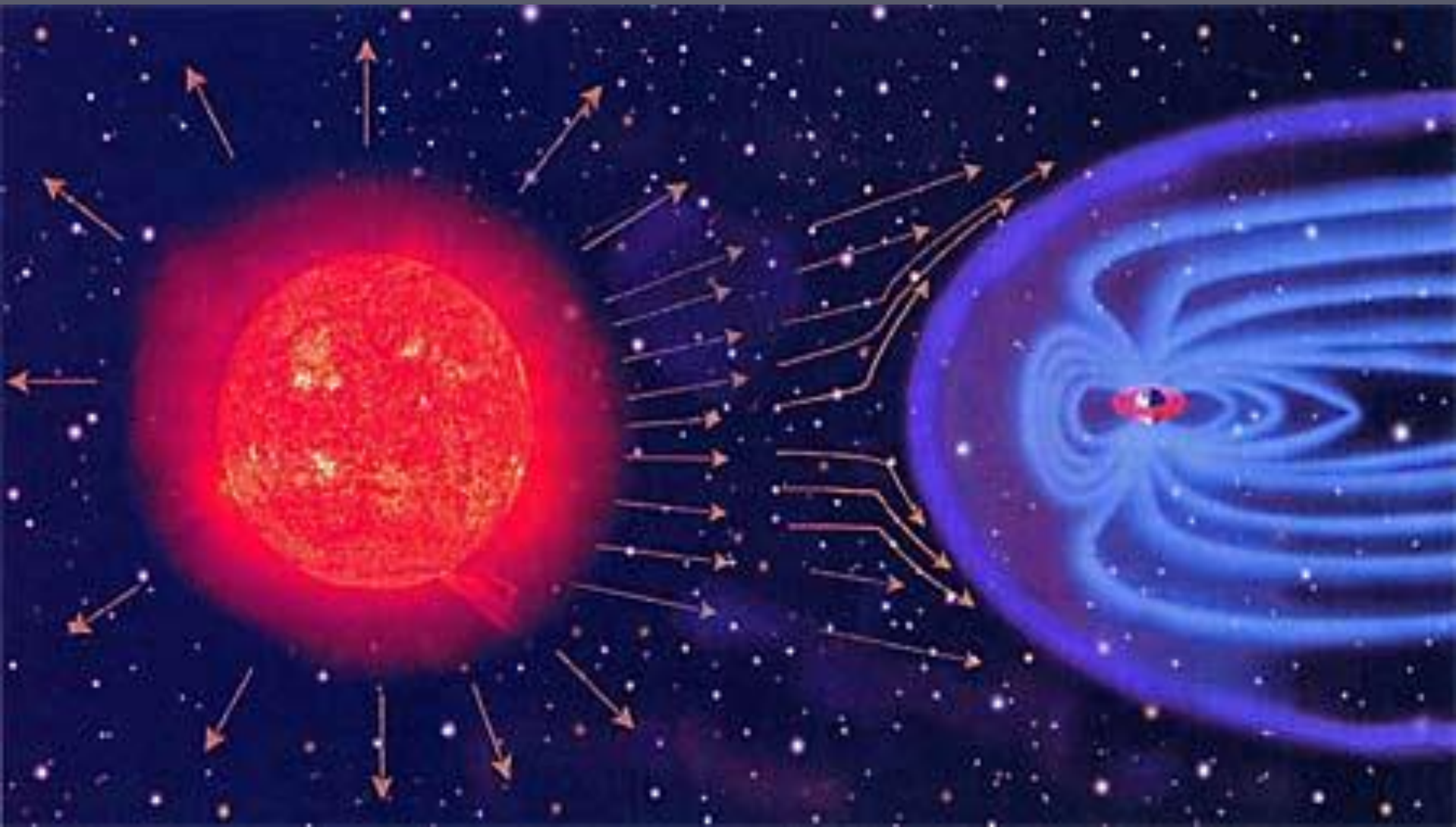
Данные SWES



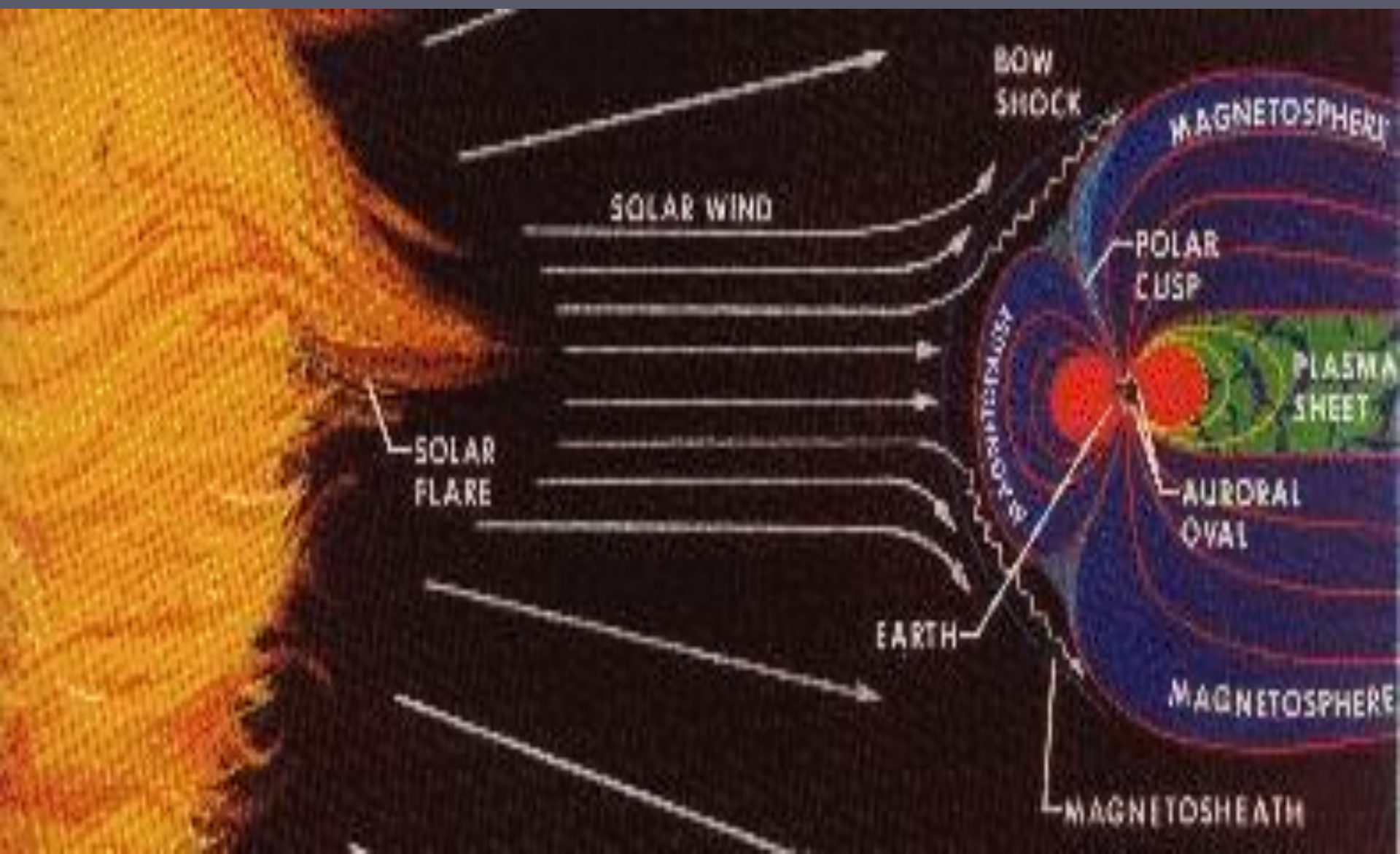
Updated 2007 Jan 30 04:00:03 UTC

NOAA/SEC Boulder, CO USA

# Взаимодействие солнечного ветра с магнитосферой Земли.



# Магнитное поле земли.

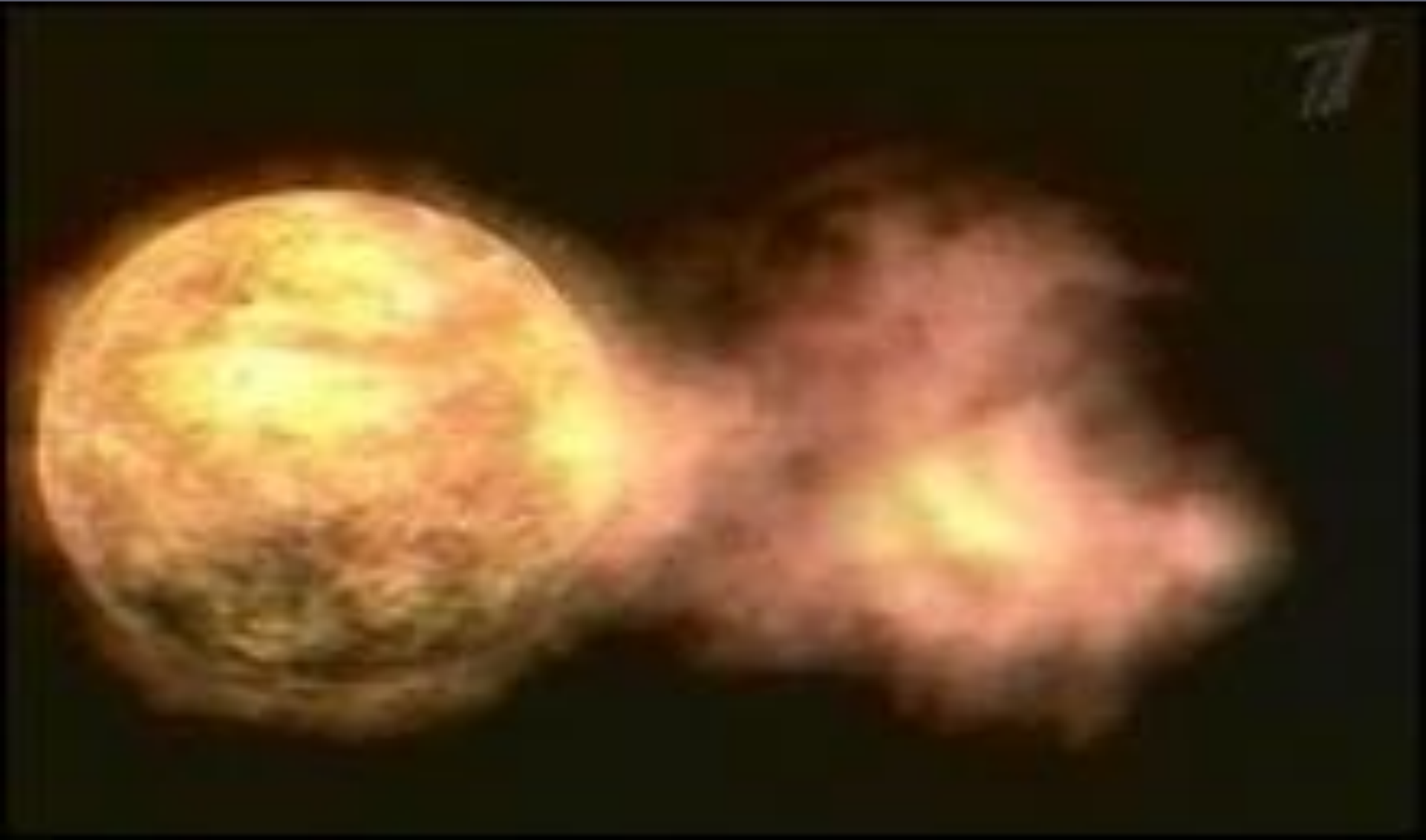




**Полярное сияние — явление, часто сопровождающее магнитные бури.**



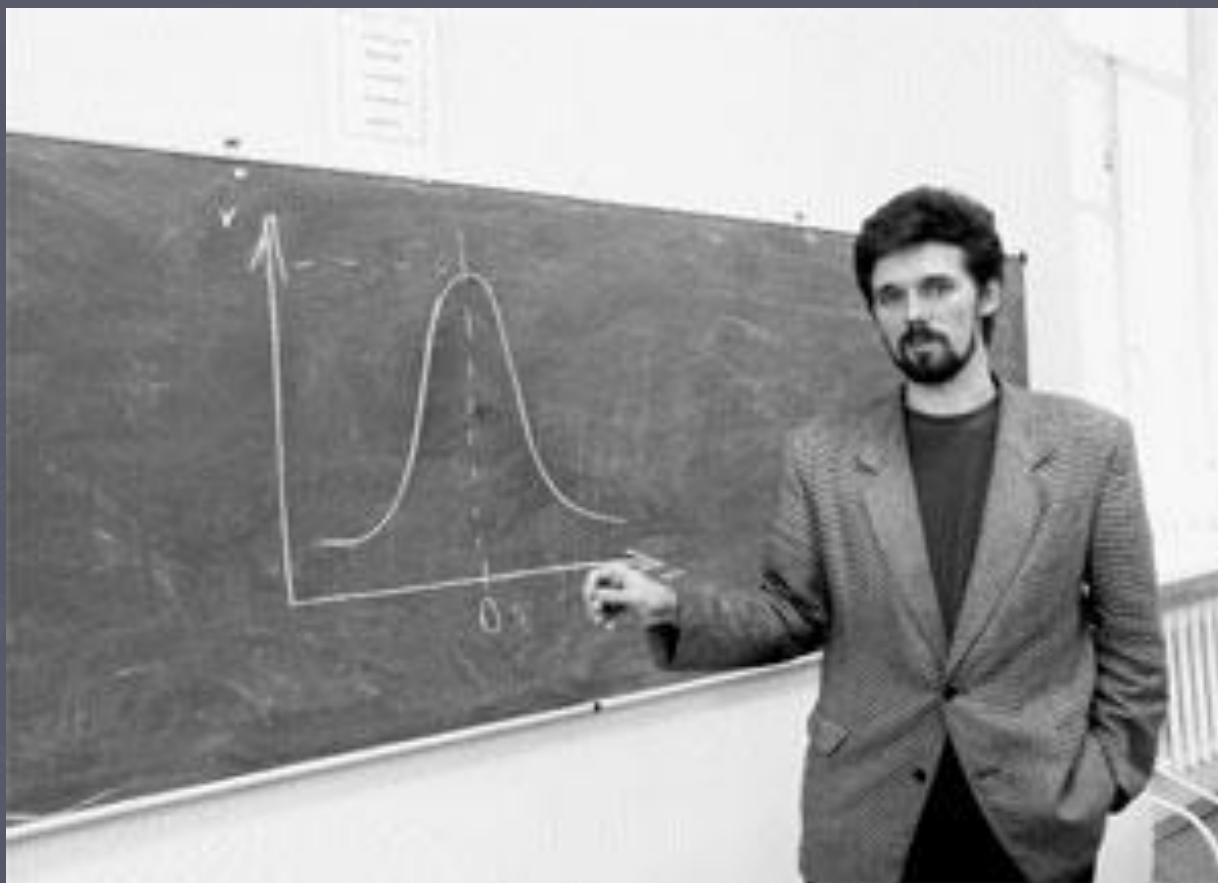
# Сильная магнитная буря.



**Протуберанец, оторвавшийся от Солнца (для  
сравнения  
масштабов явления — Земля справа).**



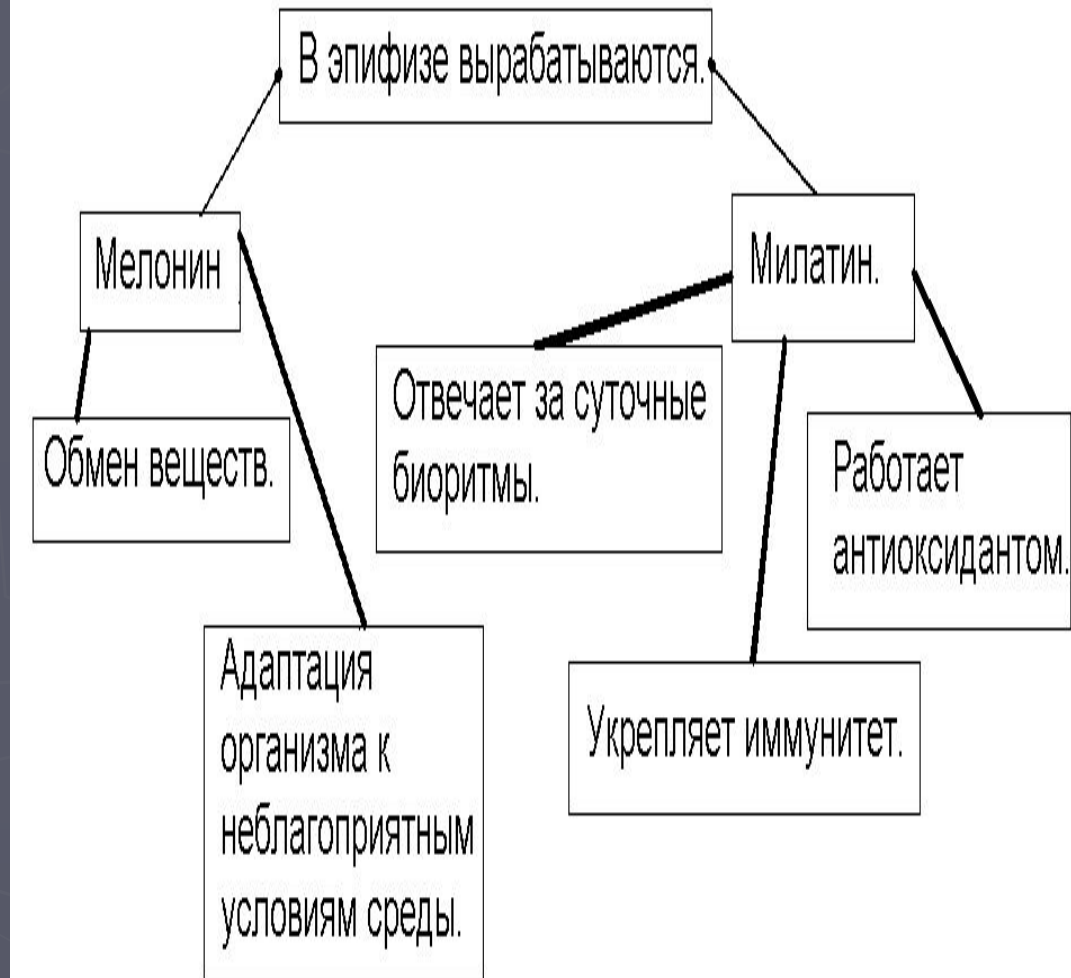
**Константин Кравченко: "Во время магнитных бурь никто не предупреждает о том, что в такие дни вероятность ДТП повышается".**



В магнитные бури вероятность  
ДТП увеличивается.



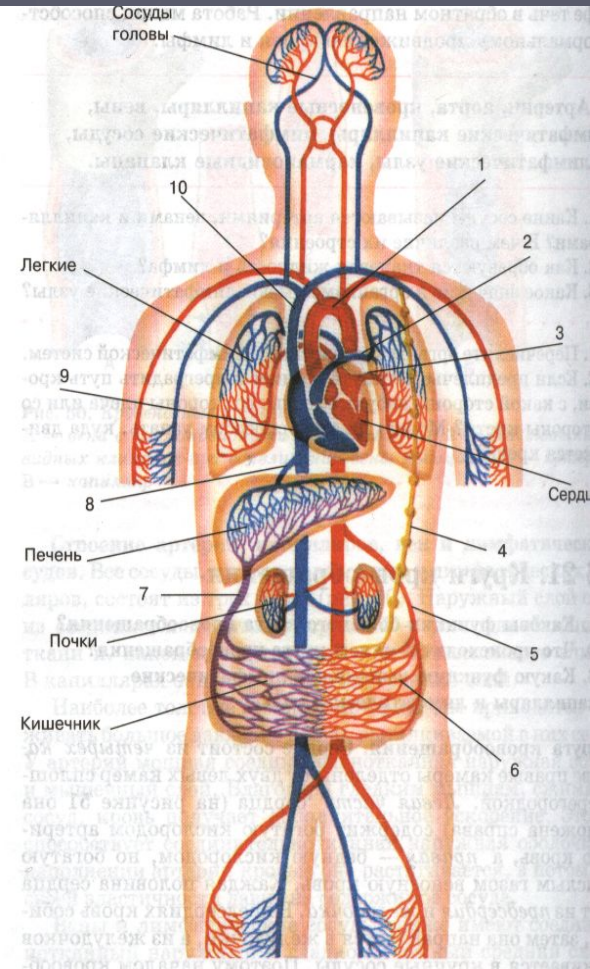
# Эпифиз и вещества вырабатываемые в нём.



# Влияние М.Б. на человека, как электромагнитную систему.

- 1. Человек состоит из атомов и в каждом атоме есть токи, а во время М.Б. возникают дополнительно к ним иные электрические токи, вызывающие нарушение работы организма.
- 2. В организме имеются маленькие «магнитики» - это молекулы различных веществ, прежде всего молекулы воды. М.Б. вызывает их переориентацию.
- 3. М.Б. меняют скорость процессов в водной среде, а человек состоит примерно на 70 % из воды.
- 4. М.Б. оказывают сильное влияние на кальциевый обмен в организме человека.

# Роль кальция в человеке.



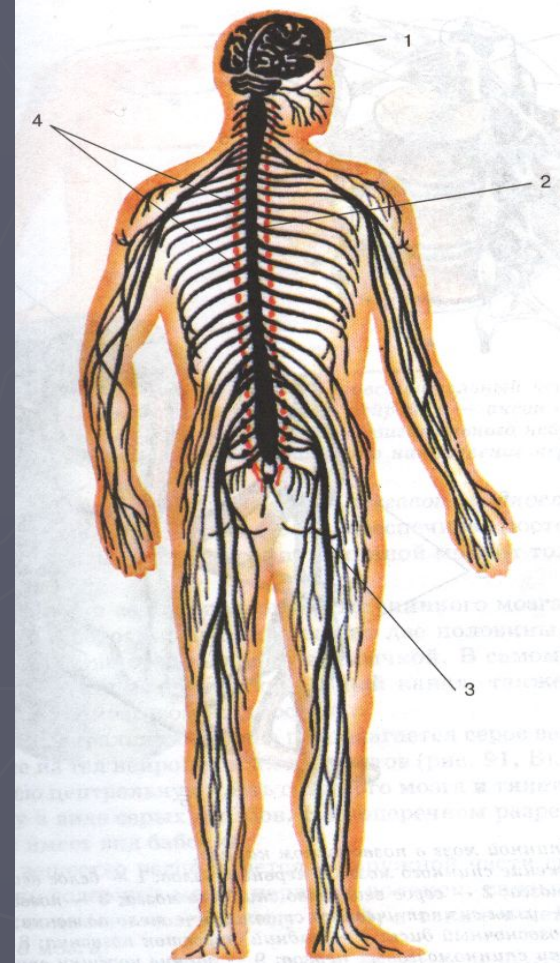
свёртывание крови

управляют нервно мышечными  
возбуждением

кальций

активизирует  
отдельные ферменты

управляют проницаемостью  
клеточных мембран

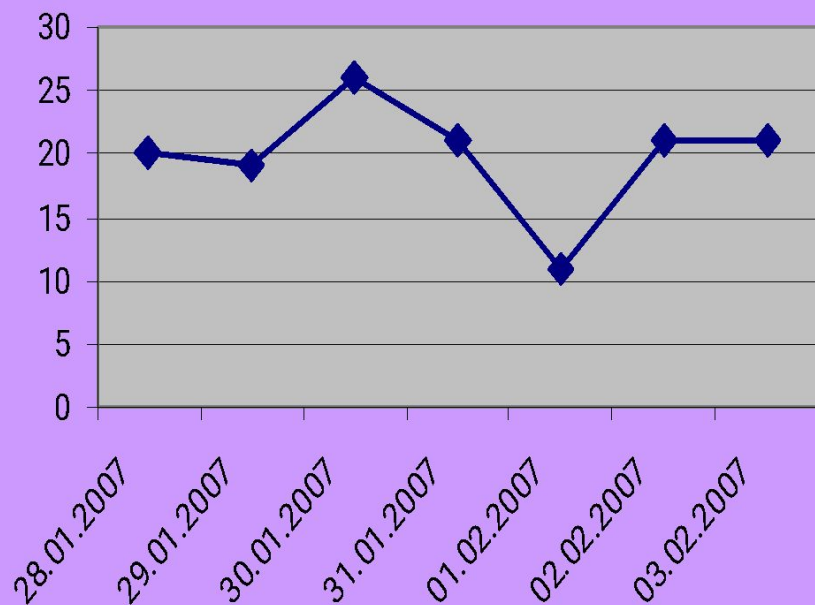




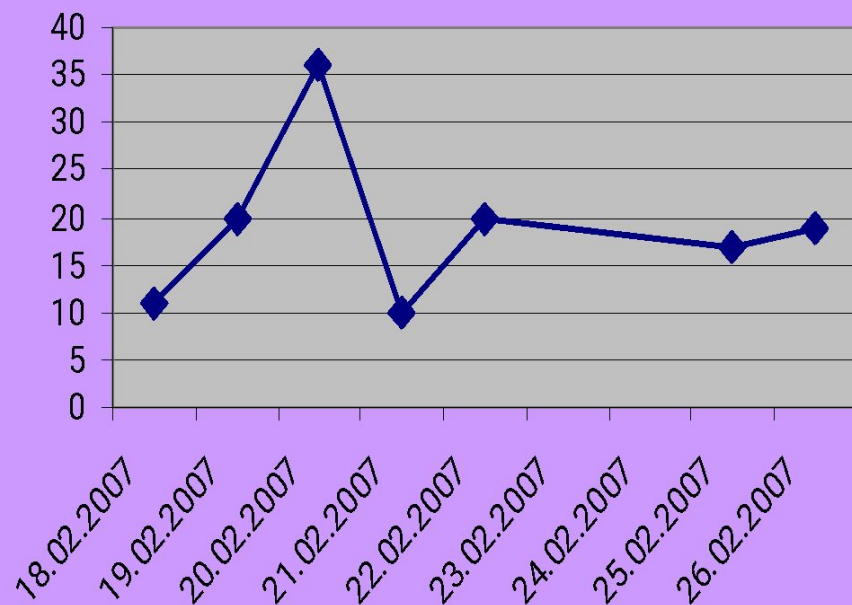
# Совокупные данные полученные на станции скорой помощи г. Старой Руссы.

- ▶ Магнитоактивные дни 30 и 31 января.
- ▶ Магнитоспокойные дни 14 и 15 февраля.

Общее



Общее

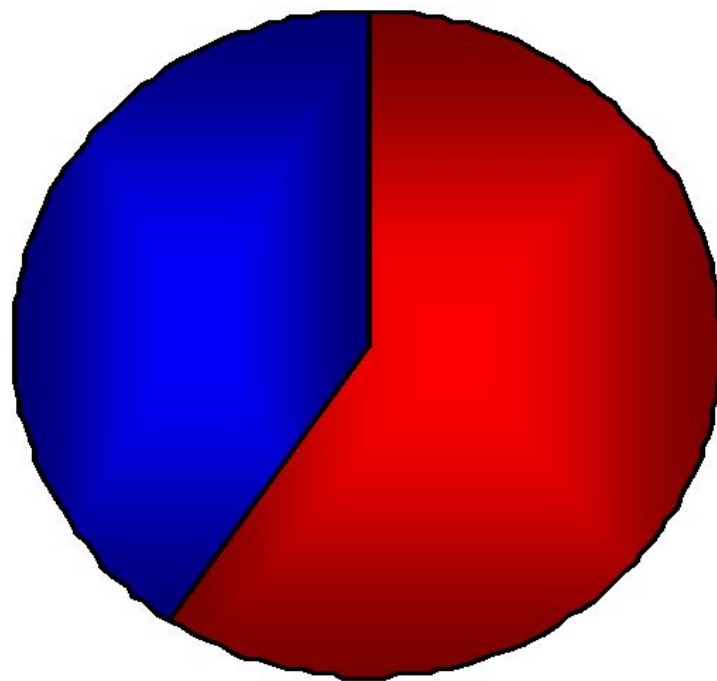


Сведения из приёмного покоя г.Старая Русса.

30и31 января магнитоактивные дни

14и15 февраля магнитоспокойные дни.

Кол-во, чел



■ Магнитоактивные

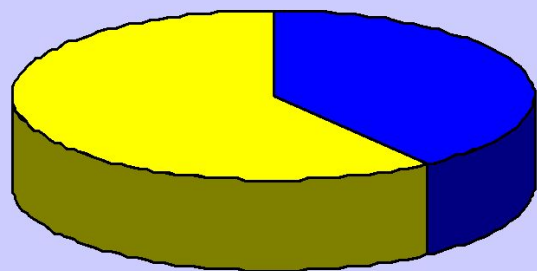
■ Магнитоспокойные

# Итоги опроса учеников и учителей средней школы №5 г. Старая Русса (по конфликтным ситуациям).

► Магнитоактивные дни  
30и31 января.

► Магитоспокойные дни  
14и15 февраля.

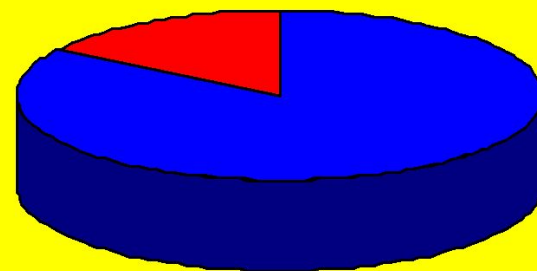
Количество человек.



■ Не конфликтуют  
(40%).

■ Конфликтуют  
(60%).

Количество человек.



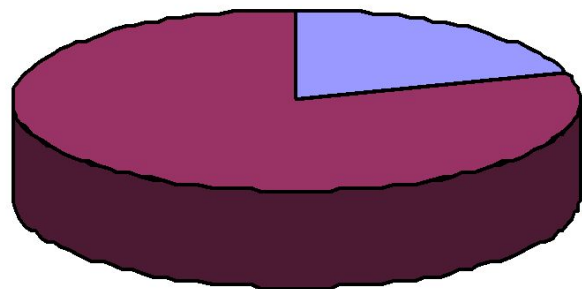
■ Не конфликтуют  
(16%).

■ Конфликтуют  
(84%).

# Итоги опроса по самочувствию учеников и учителей школы №5 г.

- Магнитоактивные дни. Ст. Русса. Магнитоспокойные дни 14и15 февраля.  
30и31 января.

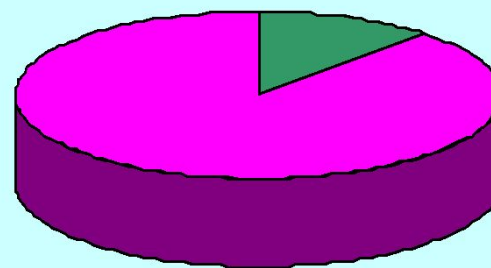
Кол-во человек.



■ Хорошо  
20%

■ плохо  
80%

Количество человек.



■ Плохо чувствуют  
(12%).

■ Хорошо чувствуют  
(88%).

# *Александр Леонидович Чижевский*

