

УРОК МАТЕМАТИКИ В 6 КЛАССЕ ПО ТЕМЕ «СЛОЖЕНИЕ ЧИСЕЛ С РАЗНЫМИ ЗНАКАМИ»

ПОДГОТОВИЛА УЧИТЕЛЬ МАТЕМАТИКИ Л.Ф.БЕСШАБАШНОВА

«МАТЕМАТИКУ УЖЕ ЗА ТО ЛЮБИТЬ
СЛЕДУЕТ, ЧТО ОНА УМ В ПОРЯДОК
ПРИВОДИТ.»

М.В. ЛОМОНОСОВ



Числа

Положительные Отрицательные

Складывать Сравнить Вычитать

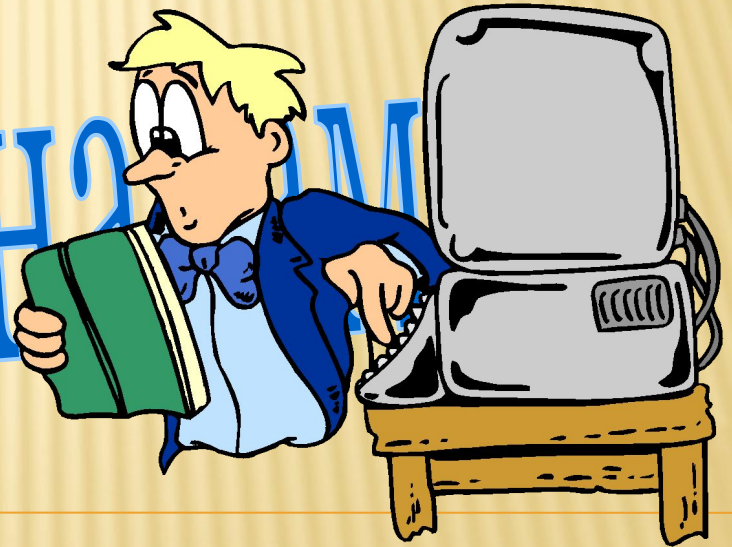
Большой модуль быстро очень выбираем, из него
мы меньший модуль вычитаем

Надо знать!



Сложение чисел

с разными знаками

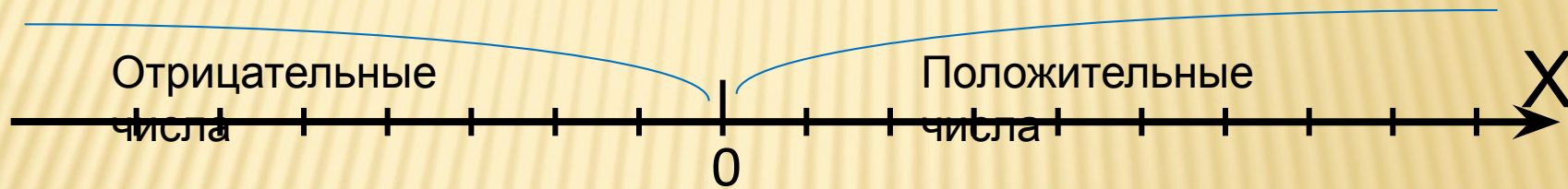


- 8	5,5	7,5	- 4	- 1,5
0	- 3,5	4,3	2	0,7
9	- 6,2	- 7	3	11

- Положительные
- 0,7;2; 3; 4,3; 5,5; 7,5; 9; 11
- Отрицательные
- -1,5 ; -3,5; -4;-6,2;-7;-8

ЧИСЛА:





ЗАДАНИЕ. ОТМЕТИТЬ ЧИСЛА НА КООРДИНАТНОЙ ПРЯМОЙ

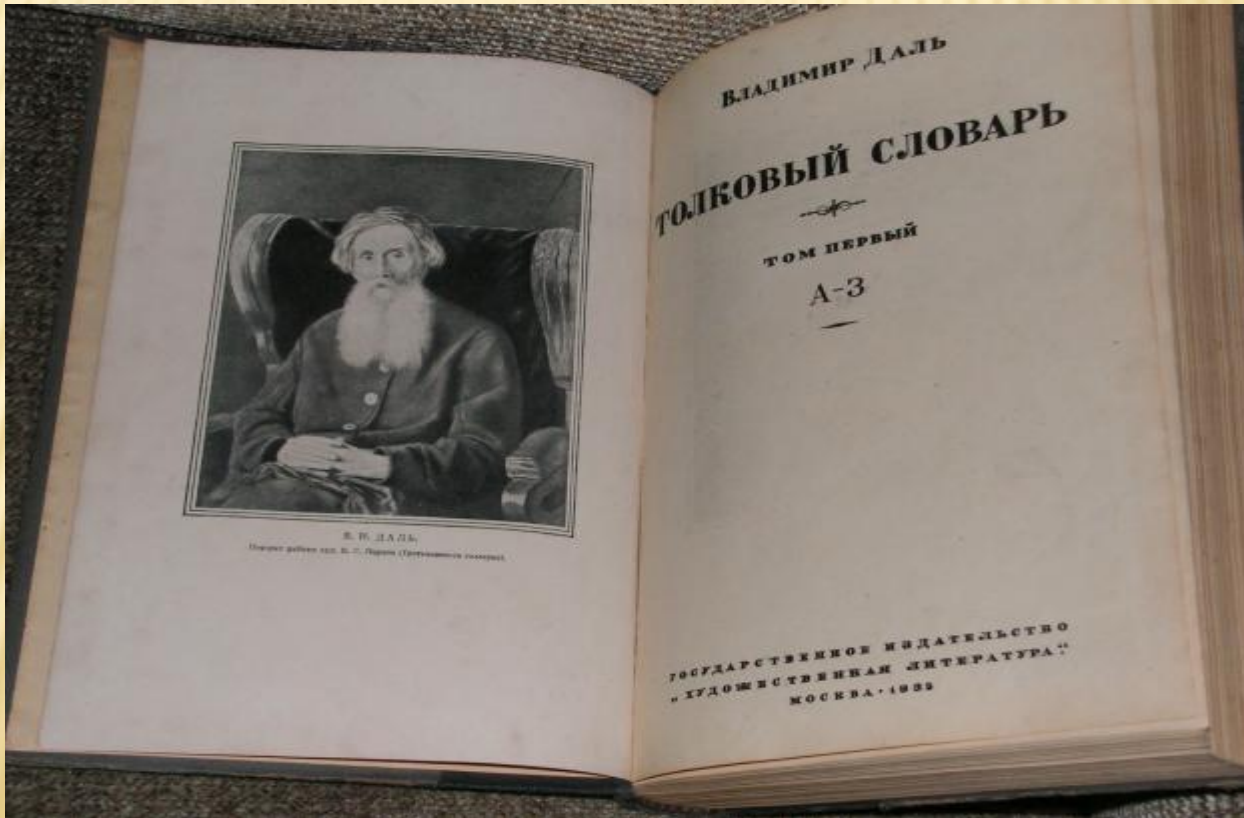
□ -8 -7 -6,2 -4 -3,5 -1,5

□ 0 0,7 2 3 4,3 5,5 7,5 9



ТОЛКОВЫЙ СЛОВАРЬ В. ДАЛЯ

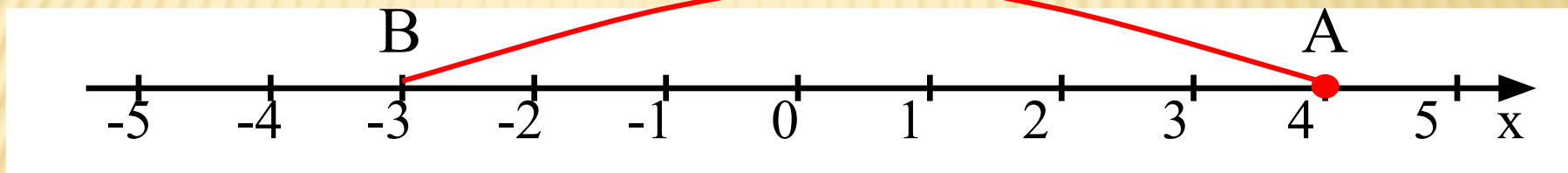
- **Порядок** – совокупность предметов, стоящих по ряду, рядом, один за другим; ряд,



СЛОЖИТЬ ЧИСЛА С ПОМОЩЬЮ КООРДИНАТНОЙ ПРЯМОЙ

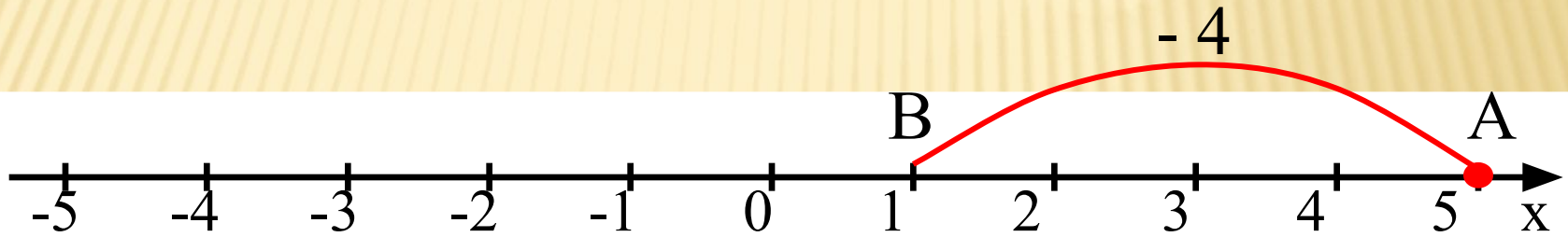
$$4 + (-7) = \begin{matrix} - \\ 3 \end{matrix}$$

-7



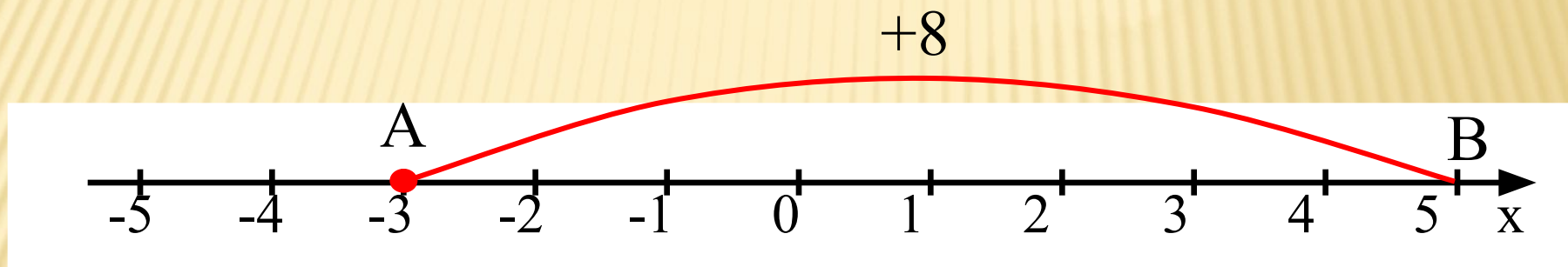
СЛОЖИТЬ ЧИСЛА С ПОМОЩЬЮ КООРДИНАТНОЙ ПРЯМОЙ

$$5 + (-4) = 1$$



СЛОЖИТЬ ЧИСЛА С ПОМОЩЬЮ КООРДИНАТНОЙ ПРЯМОЙ

$$-3 + 8 = 5$$



СЛОЖИТЬ ЧИСЛА С ПОМОЩЬЮ КООРДИНАТНОЙ ПРЯМОЙ

□ 224и -364



ВЫЧИСЛИТЬ:

Вариант 1	Вариант 2
$-4+(-5)=$	$- 3 + (- 6)=$
$-2+(-9)=$	$- 3+ (- 8)=$
$9+(-9)=$	$- 0,01+ 0,01=$
$- 0,6 + 5,2=$	$- 1,2+ 5,6=$
$- 21+ 11=$	$- 7,2 + (- 2,8) =$

РЕШИТЕ ПРИМЕРЫ И НАЙДИТЕ ПОЛУЧЕННЫЕ
ОТВЕТЫ В ТАБЛИЦЕ И ПОСТАВЬТЕ РЯДОМ
СООТВЕТСТВУЮЩУЮ БУКВУ.

□ $-14 + (-18)$

□ $-134 + 125$

□ $-127 + 117$

□ $37 + (-28)$

65 - 9 - 19 9 0,4 - 0,4 - 32 10 - 4 -10

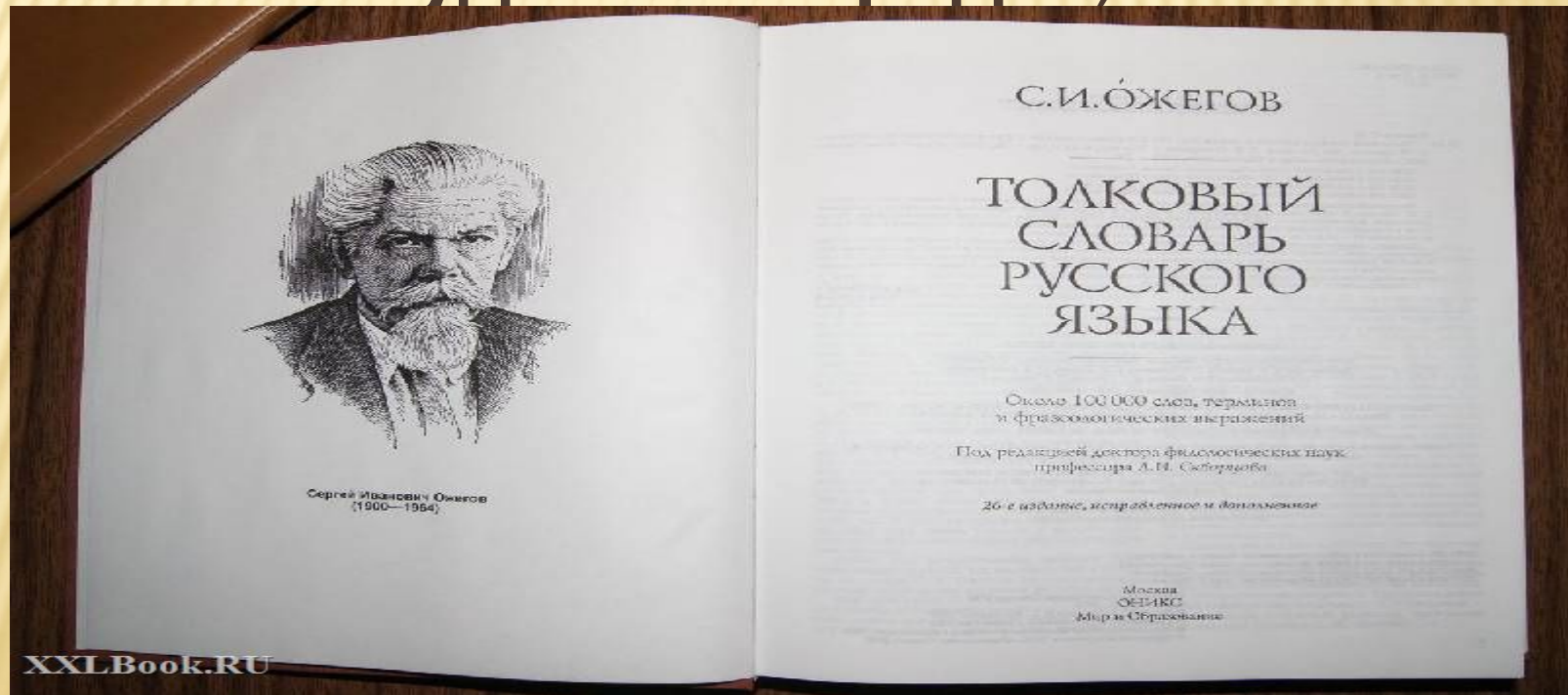
н а и с м е х к р о

XAOC



ТОЛКОВЫЙ СЛОВАРЬ С. ОЖЕГОВА

- ▣ **Хаос** - отсутствие порядка, полная путаница. Нагромождение, скопление чего-нибудь. Беспорядок)





Шмели выдерживают температуру до - 7,8⁰С, пчелы – выше этой на 1,4⁰С. Какую температуру выдерживают пчелы?

ЗАДАЧА



Фирма «Холодок» по продаже мороженого в жаркий летний день из-за поломки холодильника понесла убыток в размере 780 р., а на следующий день холодильник отремонтировали, и фирма получила прибыль в размере 567 р. Каким будет результат деятельности фирмы за эти два дня? Ответ поясните.

ФИЗКУЛЬТМИНУТКА



ВЫПОЛНИТЕ СЛОЖЕНИЕ:

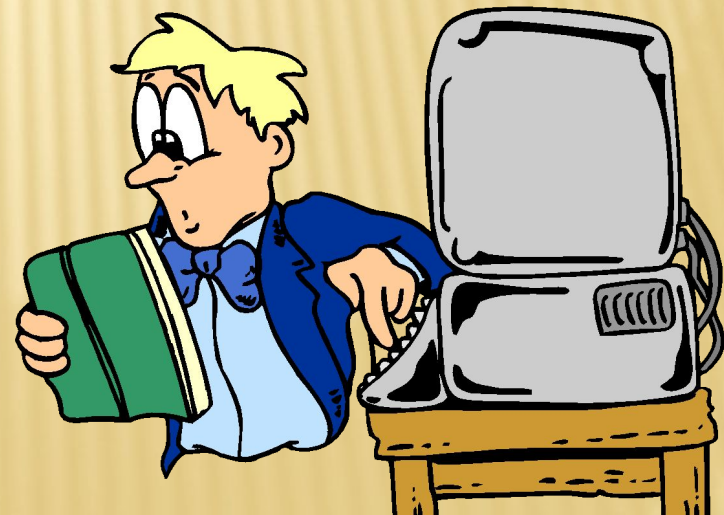
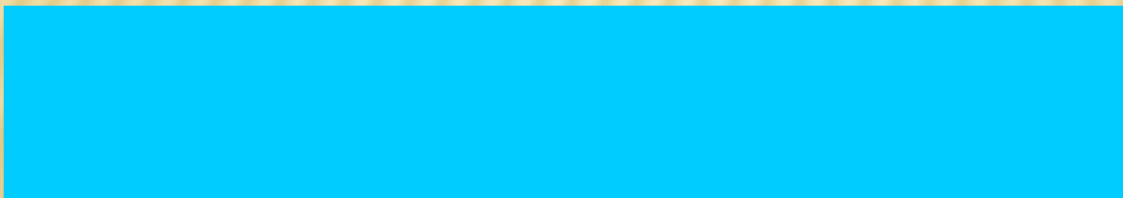
- 1) $-\frac{3}{7} + \frac{2}{21}$; 2) $\frac{5}{6} + \left(-\frac{5}{7}\right)$; 3) $-\frac{17}{21} + \frac{9}{14}$;
- 4) $3,9 + (-3,9)$; 5) $2,77 + \left(-\frac{1}{4}\right)$; 6) $\frac{1}{3} + \left(-\frac{1}{2}\right)$;
- 7) $2\frac{5}{12} + \left(-17\frac{3}{8}\right)$; 8) $-29 + 17\frac{1}{8}$; 9) $17 + (-1,25)$;
- 10) $-2\frac{3}{5} + \left(-7\frac{3}{10}\right)$; 11) $4\frac{3}{4} + \left(-4\frac{11}{12}\right)$.

Это же задание у каждого на парте
в печатном виде.

ПРОВЕРЬ СЕБЯ

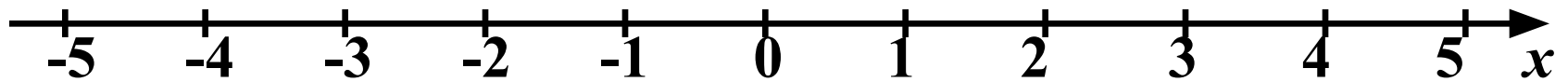
2,52	$\frac{5}{42}$	$-\frac{1}{3}$	$-\frac{1}{6}$	$-11\frac{7}{8}$	15,75	$-14\frac{23}{24}$	$-9\frac{9}{10}$	0
5	2	1	?	8	9	7	10	4

?





«Передвижение по координатной прямой»



-4; -4; 1; -1; -2; 2



«МАТЕМАТИКУ УЖЕ ЗА ТО ЛЮБИТЬ
СЛЕДУЕТ, ЧТО ОНА УМ В ПОРЯДОК
ПРИВОДИТ.»

М.В. ЛОМОНОСОВ



ЗАДАНИЕ НА ДОМ

□ : п. 33, № 1082, 1074.

