



**Мячи.**  
**Перчатки.**  
**Щитки.**



**ФУТБОЛ** — командный вид спорта, в котором целью является забить мяч в ворота соперника ногами или другими частями тела (кроме рук), большее количество раз, чем команда соперника...



## ИСТОРИЯ ФУТБОЛА.

История футбола начинается с древних времен...

Кто только не попытался играть в игры, отдаленно похожие на игру в футбол: китайцы, египтяне, греки, римляне и другие народы.. Насколько игра была любима можно судить о некоторых фактах из истории...





# Популярность футбола в мире и в России.

Половину населения Земли старше 10 лет можно отнести к армии любителей футбола, включающей как болельщиков, так и лиц, симпатизирующих этой игре.

**По отношению к футболу жителей планеты можно условно разделить на следующие сегменты :**

- Активные и умеренные болельщики - **(14%)**.
- Пассивные болельщики - **(15%)**.
- Симпатизирующие футболу - **(21%)**.
- Нейтрально относящиеся к футболу - **(24%)**.
- Отрицательно относящиеся к футболу- **(26%)**.

В абсолютном исчислении они составляют почти 2,9 миллиарда жителей планеты.

**Это лучший показатель среди всех видов спорта.**

**Показатели по России в сравнении с футбольными державами Западной Европы. По относительному кол-ву футбольных болельщиков мы уступаем в 2,3 раза**

**Отношение к футболу в Западной Европе и России  
(в % от населения старше 10 лет)**

**Западная Европа**

Активные и умеренные болельщики - **27%**  
Пассивные болельщики - **23%**  
Симпатизирующие - **16%**  
Нейтральные - **10%**  
Не любят - **24%**

**Россия (в целом)**

Активные и умеренные болельщики - **12%**  
Пассивные болельщики - **10%**  
Симпатизирующие - **20%**  
Нейтральные - **19%**  
Не любят - **39%**

# Официальные футбольные организации:



**FIFA** – Международная Федерация футбольных ассоциаций (структура, управляющая всем мировым футболом). Под эгидой FIFA проходят все футбольные турниры всемирного масштаба, в числе которых Чемпионат мира. Штаб-квартира FIFA находится в швейцарском городе Цюрихе.





**UEFA** - Союз Европейских футбольных ассоциаций.

**Занимается организацией всех европейских соревнований клубов и сборных, распределяет доходы от рекламы и трансляций между клубами и национальными ассоциациями, входящими в её состав. Почти все сильнейшие футболисты мира играют в Европе из-за того, что именно в ней самые большие зарплаты, особенно в Англии, Италии, Испании и Германии. Также УЕФА представляют многие сильные сборные мира..**



**РФС** – Российский футбольный союз.  
Занимается организацией федерального чемпионата Кубка России по футболу сборных страны, поддержкой, развитием и популяризацией всего футбола в целом.

Штаб-квартира находится в Москве.

**Основана – 1912 г.**

**Вступление в FIFA – 1912 г.**

**Вступление в UEFA – 1954 г.**

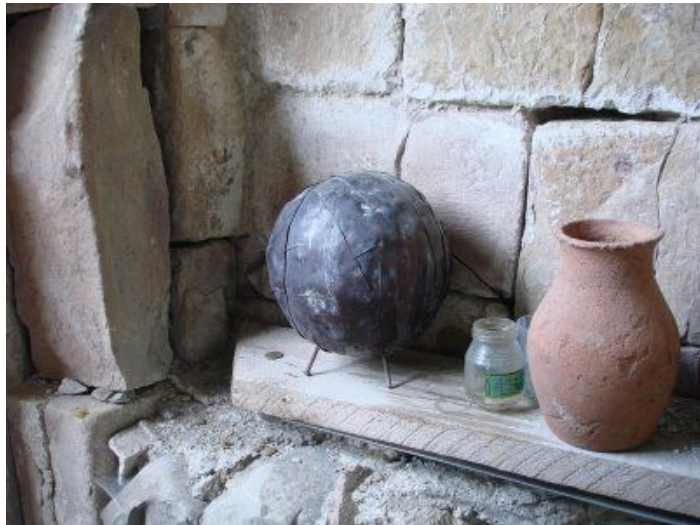


**РФПЛ** - РОССИЙСКАЯ ФУТБОЛЬНАЯ  
ПРЕМЬЕР-ЛИГА, занимается проведением  
Чемпионатов России по футболу.  
Проводит клубные соревнования среди  
клубов высшего дивизиона. Создана в  
2001 году. Входит в состав РФС.

# Футбольные клубы в составе РФПЛ.



# Первые футбольные мячи.



- На начальном этапе развития футбола мяч изготавливали из мочевого пузыря животных, которые быстро приходили в негодность после сильных ударов. Со временем пузыри стали обтягивать кожей для придания им правильной формы и для долговечности.



Позже вместо свиных пузырей было предложено использовать каучук, чтобы придать более округлую форму, и для облегчения его обшивки.

Траектория, которую получал такой мяч, была более предсказуема.

Такое изделие было более прочным и надежным..

# Из чего состоит современный мяч ?



Современный  
футбольный мяч  
состоит из трех  
основных  
компонентов:

**покрышка,**  
**подкладка и**  
**камера.**

# Из чего изготавливают компоненты мяча ?

## ▣ Материал покрышки: PVC (поливинилхлорид) , PU (полиуретан), Термополиуретан

В производстве покрышек на смену натуральной коже пришла более практичная синтетика. Кожа имеет свойство впитывать влагу и от этого мяч тяжелеет, теряет первоначальные игровые характеристики.

Полиуретан может быть с матовой поверхностью и ламинированный. Самый лучший полиуретан разработан Японскими специалистами. Он мягкий, но при этом прочный, а также более привлекательный на внешность.

## **Материал подклада: спрессованный хлопок или полиэстер**

Подкладка служит внутренней прослойкой между камерой и покрышкой. Она помогает сохранить форму мяча и влияет на качество его отскока. Качество футбольного мяча напрямую зависит от толщины подкладки.

Современные профессиональные мячи, как например, футбольный мячи Adidas? имеют подкладку, состоящую их четырех и более слоев.

## **Камера мяча: изготавливается из натурального латекса или синтетического бутила, иногда из полиуретана.**

Изделие из латекса по сравнению с бутиловой и полиуретановой камерой имеет три важных достоинства: эластичность, мягкость и отскок.



## Конструкция мяча.



**Количество панелей : 32  
(бывает 26,18,14,8)**

Это классический мяч.

Большинство современных мячей состоят из 32 панелей (12 имеют пятиугольную форму, 20 - шестиугольную) .

До этого чаще употреблялся мяч, состоящий из 18 продолговатых частей и шнуровкой, по устройству похожий на современные волейбольные мячи. Эта конструкция применяется и до сих пор...

## Способ соединения панелей.



### Способы соединения:

- Сшивают нитками вручную
- Сшивают нитками с помощью машинки
- Склеивают
- Термическое литье (термальное соединение).  
Недавно изобретенный способ соединения панелей

# Размеры футбольных мячей.



## Размер 1 (сувенирные)

Мячи этого размера используются в основном с целью рекламы и производятся с отображенными логотипами или надписями рекламного характера.

Обычно они изготовлены из синтетических материалов, состоят из 32 или 18 панелей и окружность их не превышает 43 см.



## **Размер 2 (сувенирные, тренировочные)**

**Мячи используются в основном с целью рекламы и для обучения детей в возрасте от четырёх лет.**

**Мяч изготавливается из синтетических материалов.**

**Максимальная длина окружности составляет 56 см, а масса не превышает 283,5 г.**

**Мячи этого размера наилучшим образом подходят для тренировок и повышения техники владения мячом.**

**Мяч может состоять из 32 или 26 панелей.**



### **Размер 3**

Мячи этого размера предназначены для тренировок детей в возрасте от 8 лет. Масса мяча не превышает 340 г, а окружность не превышает 61 см. Обычно мячи этого размера состоят из 32 сшитых или склеенных панелей, изготовленных из синтетических материалов или поливинилхлорида. Иногда мячи этого размера сшивают из 18 или 26 панелей.



## Размер 4 (футзальный)

Мячи №4 являются стандартными для мини-футбола (футзала).

В соответствии с правилами ФИФА, мяч может быть изготовлен из кожи или других пригодных материалов  
Масса мяча 400—440 г, а длина окружности 62,5—63,5 см.

Мячи для футзала имеют заниженный отскок, это достигается за счет специальной конструкции латексной камеры и комбинации подкладочных слоев из хлопка и полиэстера.



## Размер 5 (классический)

Мячи этого размера используются во всех официальных соревнованиях, которые проводятся под эгидой FIFA во всём мире.

Таковыми - же мячами играют начинающие футболисты в возрасте 12 - 17 лет.

Это стандартный размер для Футбола, как профессионального, так и подросткового.

Мяч имеет длину окружности 68-70 см, и весит не более 450 г

# Футзал или мини-футбол.



Родиной футзала и минифутбола является Бразилия.

Футзал появился раньше.

Футзалом управляет международная организация футболом в залах **AMF**.

Минифутбол курирует международная организация **FIFA**.

Считается, Минифутбол , игра произошедшая от футзала, отличается правилами игры, которые установили европейцы.





Из-за некоторых разногласий между организациями осуществилось разделение этих двух видов спорта.

В ситуации соперничества между близкими видами спорта победу начал одерживать тот, у которого было больше финансовых возможностей, т.е. могущественная FIFA. Выходом из создавшегося положения, т.е. существование двух параллельных организаций, могло стать вхождение AMF в ряды FIFA.

Чтобы облегчить интеграцию, FIFA постепенно реформирует правила мини-футбола, добиваясь сближения с футзалом. Чтобы подчеркнуть единство двух игр, FIFA переименовало мини-футбол в футзал.

**Так что теперь мини-футбола не существует — есть футзал по правилам FIFA и футзал по правилам AMF.**

## Категории мячей по уровню игрока.



Футбольные мячи для классического футбола можно условно разделить на несколько категорий:

**Профессиональные , Матчевые или для соревнований , Тренировочные , Любительские, Футзальные, Детские, Сувенирные..**

# Профессиональные футбольные

## МЯЧИ



Используются профессиональными клубами для официальных матчей и тренировок.

Эти мячи одобрены для использования для местных и международных состязаний на высшем уровне.

На каждом профессиональном мяче стоит печать - **FIFA APPROVED**, что означает : мяч одобрен FIFA

У профессиональных мячей высочайшее качество изготовления, баланса, чёткое соответствие определённым характеристикам (вес, размер, состав и т.д.).

Мячи подходят для естественных и искусственных травяных покрытий, всепогодные.

# Мяч для соревнований или матчевый .



Имеет множество различных спецификаций, подходит для всех возрастов и уровней владения игрой, соответствует размеру, весу и форме профессиональных мячей. Требования к ним менее жёсткие, чем к профессиональным мячам. На матчевых мячах ставится печать :

**IMS** (Сертификат IMS International Matchball Standard - Международный стандарт мячей)

**FIFA INSPECTED** (проверено FIFA)  
Матчевый мяч изготавливается из специальных материалов для повышения надёжности. Как правило такими мячами играют старшие команды в детско-юношеских спортивных школах..

# Тренировочный футбольный мяч



Это мяч с высокой износостойкостью.

Для изготовления таких мячей используются материалы, которые позволяют играть на всех типах поверхностей.

Тренировочные мячи используются прежде всего для тренировок людей всех возрастных групп и уровней подготовки.

Для совсем юных футболистов выпускаются модели мячей размером 3-4 и с облегчённым весом.

# Любительский футбольный мяч.



Предназначены для тех, кому важен сам принцип - просто погонять мяч.

Это как правило дешёвые мячи без предъявления жёстких требований к характеристикам и качеству.

# Футбольные мячи для игры в зимнюю погоду.

## Параметры зимнего мяча:

1. **Размер мяча** - №5.
2. **Цвет** – более яркий, контрастный со снегом, обычно оранжевый.
3. **Компонеты** – материал верха обычно полиуретан (PVC не применяется, он твердеет от мороза). Имеет 4 слоя подкладочного материала, ручную сшивку панелей! Обычно имеет надпись «Winter» либо значок в виде снежинки.



# Пляжный футбол.



- ▣ **Пляжный футбол футбол** — вид спорта, основанный на правилах игры в традиционный футбол. Соревнования проводятся на песчаных пляжах, при этом особое значение имеет техника владения мячом, скорость передвижения по вязкой поверхности .



# Футбольные мячи для игры на пляже.

Параметры пляжного мяча:

1. **Размер мяча** - №5.
2. **Цвет** – яркий, контрастный, более привлекательный дизайн.
3. **Компоненты** – Покрытие изготавливается из износостойких и влагостойких типов синтетических кож (поливинилхлорида, термополиуретана). При его создании используются минимальное количество швов и панелей, для придания дополнительной мягкости и комфорта при игре. Мяч обычно имеет надпись «**Beach Soccer**».
4. **Метод соединения панелей**- ручная сшивка, встречается технология термального соединения панелей.



## Что означает FIFA Approved и FIFA Inspected?

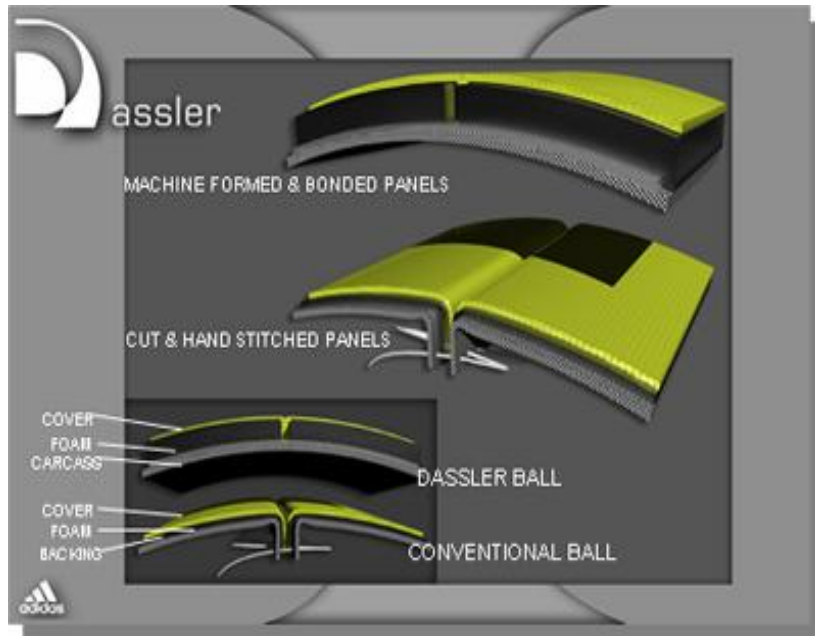
Разница между печатями **FIFA Approved** и **FIFA Inspected** на футбольных и футзальных мячах заключается в количестве и виде тестов, которые проходят мячи, прежде чем получить эти престижные звания.

Для получения знака **FIFA Inspected («проверено» FIFA)** мячу нужно пройти 6 тестов по проверке параметров: **длина окружности, сферичность, высота отскока, вес, влагостойкость (для футзальных мячей вместо влагостойкости проверяется баланс), способность сохранять давление.**

Все эти параметры регламентируются FIFA в требованиях, предъявляемых к мячам, и значения параметров могут находиться только в определенном диапазоне, что и проверяется при тестировании.

Для получения сертификата и печати **FIFA Approved («одобрено» FIFA)** мячи проходят дополнительный тест на сохранение формы, размера и давления после 2000 ударов о стальную плиту.

# Технологии производства.



## Технологии мячей Adidas

—  
Уникальная технология Термосклеивания.  
**Преимущества технологии:** мягкий контакт с мячом благодаря бесшовной поверхности; предсказуемая траектория, минимальное водопоглощение и максимальная износостойкость; оптимальный баланс и максимальное использование энергии благодаря новому каркасу; стабильные игровые свойства в любых погодных условиях .

# Мяч Adidas EURO 2012 «Tango 12»

Панели мяча склеены между собой по технологии термосклеивания.

При этом одновременно происходит соединение каркаса мяча, подкладочного слоя и панелей из полиуретана. Все это происходит при повышенных температурах на специально созданном оборудовании.

В результате наиболее важные показатели улучшились показатели (сферичность и поглощение влаги) Поверхность мяча имеет микрорельефную поверхность, обеспечивающую максимальный контроль мяча игроком и стабильную траекторию полета.

**Официальный мяч чемпионата**

FIFA совместно с Adidas представили официальный мяч Евро 2012



специальная текстурированная поверхность

воздушная камера

тканый каркас

изогнутая панель

термический шов

Источники: FIFA  
© Ukrainian Media Service

**РЕЗУЛЬТАТЫ ТЕСТОВ ПРОВЕДЕННЫХ FIFA**

**ВЕС**  
Стандарт: 420-445г  
Tango 12 – 432г

**ПОТЕРЯ ДАВЛЕНИЯ**  
Стандарт макс. 20%  
Tango 12 – 4%

**ОТСАКИВАНИЕ**  
Стандарт: 135-155 см  
Tango 12 – 142 см

**НАМОКАНИЕ**  
Стандарт макс. 10%  
Tango 12 – 0,3%

**УДЕРЖАНИЕ ФОРМЫ**  
Стандарт: 2000 циклов  
Tango 12 – 3500

## Мяч Чемпионата мира 2014.

Уже сейчас команда инженеров-разработчиков и дизайнеров **Adidas** работает над созданием уникального мяча для Чемпионата мира по футболу ФИФА 2014 !!!

## 22 июля начнется Чемпионат России по футболу 2012- 2013



Согласно контракту  
подписанному  
Компанией Adidas и  
РФС (Российский  
футбольный союз),  
**Adidas** является  
поставщиком  
официального мяча  
**чемпионата России  
по футболу !!**

Срок действия  
контракта до 2016  
года.

# Mitre Ultimax 26



## Официальный мяч кубка России по футболу 2009-2011

В течении десяти лет являлся официальным мячом английской премьер-лиги

Мяч прошел аттестацию FIFA APPROVED

Легендарный профессиональный мяч, завоевавший свою репутацию на протяжении многих лет на футбольных полях Англии и всего мира

Первый из мячей, способных достичь скорости полета в 114 миль в час,

Ultimax с его мощностью и контролем сочетает в себе новейшие материалы, а также все знания и наследие приобретенные Mitre за более чем столетие производства футбольных мячей

Имеет 26-панельный крой и сбалансированную в 4-х направлениях систему подкладок

# мяч Nike Maxim



В новом фут. сезоне 2012-13 годов, чемпионаты Англии, Испании и Италии будут играть мячом Nike Maxim

**1. Технология Geo II Balanced** отличается геометрической точностью расположения панелей, способствующей равномерному распределению давления по всей поверхности мяча, позволяет добиться мощного и точного удара

**2. Технология Nike RaDaR** – это проверенная испытаниями удачная комбинация цветового решения, контрастных вставок.

Благодаря этим решениями игроку легко удерживать визуальный контакт с мячом и следить за его движением.



## МЯЧИ NIKE .

Российские футбольные клубы Зенит и Спартак тренируются мячами **Nike**.  
Имеются заключенные контракты этих клубов на поставку экипировки **Nike**.



# Как подобрать футбольный мяч?

1. **Подбираем мяч по месту использования** (улица, зал), определяемся с размером мяча -4, 5...
2. **По покрытию игрового поля** (трава, грунт), определяемся с покрытием мяча – ламинированный , матовый..  
Ламинированный обладает большей влагостойкостью, на матовом мяче меньше видны царапины.

3. **По уровню игрока** – любитель, профессионал..  
Профессиональные мячи изготавливаются из более прочных полиуретанов, у них выше скорость и улучшенная траектория полета.

Чем больше количество панелей у мяча, тем прочнее мяч. Чем меньше панелей, тем мяч более аэродинамичен (имеет большую скорость полета). Ручная сшивка панелей обеспечит мячу большую прочность, машинная в основном для любительских и сувенирных мячей. По игровым свойствам самые лучшие мячи с технологией термосклеивания!

## **ВАЖНО !!!**

Мячи из PU или PVC подходят для игры в любую погоду, на мячах прописывают значки, в какую погоду можно использовать!!

Большинство футбольных мячей предназначено для травяного газона !!!

**Любой футбольный мяч не выдержит ударов об углы и его сшивка разрушится !!!**

Использование смазки для иглы при накачивании футбольного мяча исключает проблемы с ниппелем!!

## Производители футбольных мячей.

**Adidas** – Германия.

(Производство мячей Китай, Пакистан).

**Nike** – США

(Производство мячей Китай, Пакистан).

**Mitre** – Англия

(Производство мячей Индия, Пакистан).

**Select** – Дания

(Производство мячей Пакистан).

**Larsen** – Финляндия.

(Производство мячей Пакистан, Китай).

**Start Up** – Китай

(Производство мячей Китай).

		<b>Г/М</b>	<b>С/М</b>	<b>Р/Т</b>	<b>Мини/РТ</b>
<b>Профес-ные</b>		<b>Select 1</b> модель ( Brilliant Super) - 2320 <b>Mitre 1</b> модель (Mitre Ultimax) -2990 ??	<b>Select 1</b> модель ( Brilliant Super) - 2320 <b>Mitre 1</b> модель (Mitre Ultimax) -2990 ??	<b>Select 1</b> модель ( Brilliant Super) - 2320	<b>нет</b>
<b>Матчевые</b>		<b>Select 2</b> модели - 1500 <b>Mitre 1</b> модель - 910	<b>Select 2</b> модели - 1500 <b>Mitre 1</b> модель - 910	<b>Select 2</b> модели - 1500 <b>Mitre 1</b> модель - 910	<b>Select 1</b> модель - 1500 <b>Mitre 1</b> модель - 910
<b>Тренир-ные</b>		<b>Larsen 10</b> моделей - 340-890	<b>Larsen 10</b> моделей - 340-890	<b>Larsen 8</b> моделей - 340-890	<b>Larsen 8</b> моделей - 340-890
<b>Любит-кие</b>		<b>Larsen 1</b> модель - 240 <b>Start Up 1</b> модель - 95	<b>Larsen 1</b> модель - 240 <b>Start Up 1</b> модель - 95	<b>Larsen 1</b> модель - 240 <b>Start Up 1</b> модель - 95	<b>Larsen 1</b> модель - 240 <b>Start Up 1</b> модель - 95
<b>Футзальные</b>		<b>Select 2</b> модели - 1140,1600 <b>Mitre 2</b> модели - 850, 1300 <b>Larsen 1</b> модель - 590	<b>Select 2</b> модели - 1140,1600 <b>Mitre 2</b> модели - 850, 1300 <b>Larsen 1</b> модель - 590	<b>Select 2</b> модели - 1140,1600 <b>Mitre 2</b> модели - 850, 1300 <b>Larsen 1</b> модель - 590	<b>Select 2</b> модели - 1140,1600 <b>Mitre 1</b> модель - 850 <b>Larsen 1</b> модель - 590
<b>Детские тренир-ные</b>		<b>Larsen 1</b> модель - 375	<b>Larsen 1</b> модель - 375	<b>Larsen 1</b> модель - 375	<b>Larsen 1</b> модель - 375
<b>Сувенирные</b>		<b>Larsen 2</b> модели - 120, 240	<b>Larsen 2</b> модели - 120, 240	<b>Larsen 2</b> модели - 120, 240	<b>Larsen 2</b> модели - 120, 240

# ВОПРОСЫ.

- 1. Из каких компонентов состоит футбольный мяч.
- 2. Из каких материалов изготавливают покрышку мяча.
- 3. Из каких материалов изготавливают подкладочный слой мяча.
- 4. Из каких материалов изготавливают камеру мяча.
- 5. Назовите способы соединения панелей.
- 6. Назовите размеры футбольных мячей и их предназначение.
- 7. Назовите отличительные особенности мячей для футзала от классических.
- 8. Какие мячи можно использовать для соревнований проходящих под эгидой FIFA .
- 9. Что означают надписи на мячах **FIFA Approved** и **FIFA Inspected** .
- 10. Назовите все торговые марки производителей футбольных мячей, представленных в нашей сети.