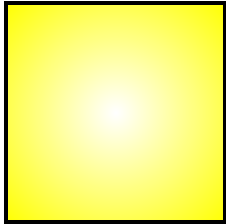


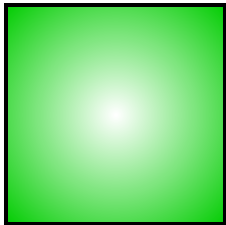
Почувствуйте себя краеведами.

Интеллектуально – познавательная игра  
"УЛЬЯНОВСКАЯ ОБЛАСТЬ - НАШ КРАЙ  
РОДНОЙ».

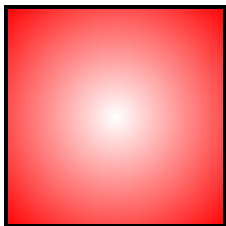




**Ульяновская  
область на карте  
нашей Родины.**



**Милей всего края родные**



**Водоемы нашего края**



**Великие люди Симбирско-  
Ульяновского края.**

1	2	3	4	5	6	7
8	9	10	11	12	13	14
15	16	17	18	19	20	21
22	23	24	25	26	27	28
29	30	31	32	33	34	35

1

# ВНИМАНИЕ ! ВОПРОС

**Какова площадь Ульяновской области?**



**Правильный ответ**

**37,3 ТЫСЯЧ КВ.  
КМ**



Правила игры

Продолжить  
игру

5

## ВНИМАНИЕ! ВОПРОС

Ульяновская область граничит со следующим количеством субъектов Российской Федерации. а)4 б)6 в)7 г)10



Правильный ответ

6



Правила игры

Продолжить  
игру

9

# ВНИМАНИЕ ! ВОПРОС

В каком физико-географическом  
районе находится Ульяновская  
область?

*Правильный ответ*



**Среднее  
Поволжье.**



13

# ВНИМАНИЕ! ВОПРОС

**Крайняя северная точка области  
находится в 4 км севернее села**



**Правильный ответ**

**Бекетовка  
Старомайнского  
района**



Правила игры

Продолжить  
игру



17

## **ВНИМАНИЕ ! ВОПРОС**

**Географический центр области  
находится на севере района**



**Правильный ответ**

**Кузоватовского  
района, около села  
Чертановка**



Правила игры

Продолжить  
игру



21

**ВНИМАНИЕ !**

**ВОПРОС**

**Среднемесячные температуры января и июля, характерные для Ульяновской области:**

а)  $-9,7^{\circ}$  и  $-17,8^{\circ}$ ; а)  $-9,7^{\circ}$  и  $-17,8^{\circ}$ ; б)  $-22,7^{\circ}$  и  $+21,2^{\circ}$ ; б)  $-22,7^{\circ}$  и  $+21,2^{\circ}$ ; в)  $-13,8^{\circ}$  и  $+19,6^{\circ}$ ; в)  $-13,8^{\circ}$  и  $+19,6^{\circ}$ ; г)  $-18,5^{\circ}$  и  $+20,2^{\circ}$ . г)  $-18,5^{\circ}$  и  $+20,2^{\circ}$ .



**Правильный ответ**

**$-13,8^{\circ}$  и  $+19,6$**



Правила игры

Продолжить  
игру

22

# ВНИМАНИЕ! ВОПРОС

Самая высокая точка нашей области 353 метра, как она называется и в каком районе Ульяновской области она находится?



**Правильный ответ**

В Новоспасском районе и называется она «Зимина  
гора».



Правила игры

Продолжить  
игру

25

# ВНИМАНИЕ ВОПРОС!

Большая часть Ульяновской области расположена в природной зоне:

*Правильный ответ*



**Лесостепи и  
степи**



30

# ВНИМАНИЕ ! ВОПРОС

В окрестностях этого села, археологи постоянно находят кости вымерших животных, раковины аммонитов, каменные орудия труда, наконечники копий и т.д. Как это село называется?

~~Правильный~~  
ответ

с. Ундоры



Правила игры

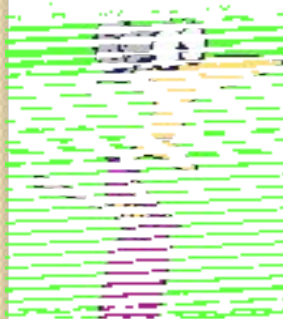
Продолжить  
игру

# ВНИМАНИЕ!

## ВОПРОС

3

Из-за сказочной красоты этого места в окрестных селах бытует легенда о том, что это озеро – потерянная феей жемчужина из ожерелья, найденная и сохраненная бедной девушкой, а потом разлившаяся светлым озером. О каком озере Ульяновской области идет речь?



**Правильный  
ответ**

**Юловское озеро**



Правила игры

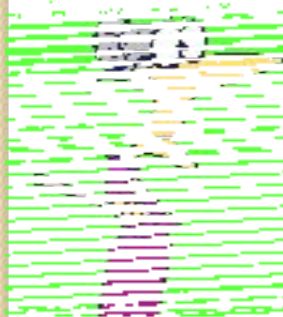
Продолжить  
игру

# ВНИМАНИЕ !

## ВОПРОС

7

Реликтовый самоочищающийся водоем находится на юге - Ульяновской области, в Николаевском районе. Ученые считают, что это озеро возникло 250 тысяч лет назад и сохранилось как памятник ледникового периода. Как называется это озеро?



**Правильный  
ответ**

**Белое озеро**



Правила игры

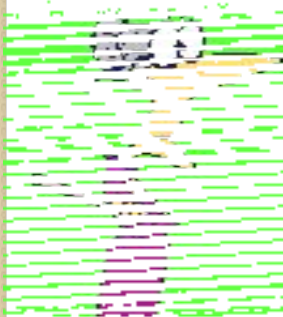
Продолжить  
игру

# **ВНИМАНИЕ !**

## **ВОПРОС**

11

**До 20-х годов XX века эта река текла на поверхности. Теперь эту реку убрали в бетонные трубы, навсегда спрятали под землю. О какой реке идет речь?**



**Правильный  
ответ**

**Симбирка**



Правила игры

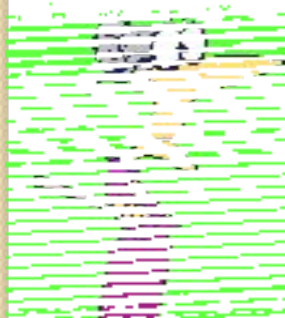
Продолжить  
игру



19

# ВНИМАНИЕ ! ВОПРОС

Имя реки, протекающей по Ульяновской области, имеет несколько переводов: "текущая река", "дикая утка" и течет она параллельно реке Волге, но в противоположном направлении.



**Правильный ответ**

**Свияга**



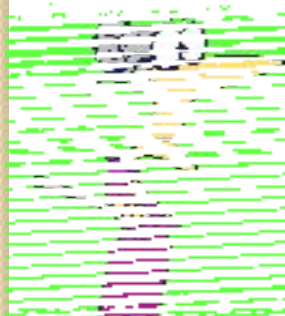
Правила игры

Продолжить  
игру

23

## ВНИМАНИЕ ! ВОПРОС

Назовите максимальную глубину Волги?  
Ответ 41 метр, 15 метров, 100 метров.



Правильный ответ

41 метр.



Правила игры

Продолжить  
игру

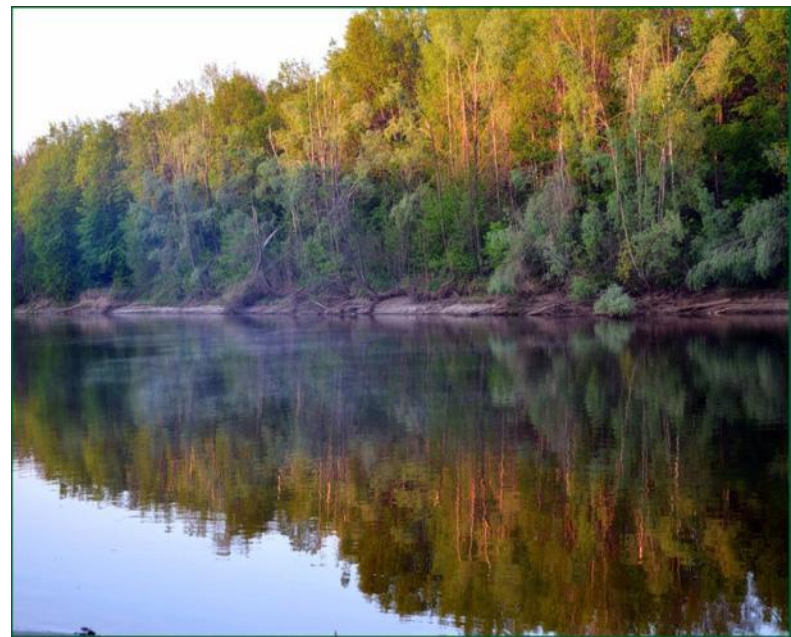
27

## **ВНИМАНИЕ ! ВОПРОС.**

Река в Ульяновской области, Татарстане, Самарской области, левый приток Волги, впадает в Куйбышевское водохранилище. Низовья реки затоплены при строительстве Куйбышевского водохранилища до города Димитровград. Бывшее название Джарамсан.

**Правильный  
ответ**

**река Черемшан**



31

# ВНИМАНИЕ ! ВОПРОС

Крупнейшее озеро области?



Правильный  
ответ

**БЕЛОЛЕБЯЖЬЕ**

.

Правила игры

Продолжить  
игру

35

**ВНИМАНИЕ !**

**ВОПРОС**

В переводе с татарского \*ун\* означает десять, а \*дару\* - лекарство. На территории России — это единственное месторождение с естественным выходом слабоминерализованной воды с высоким содержанием органических веществ .



**Правильный ответ**

**посёлок Ундоры**



Правила игры

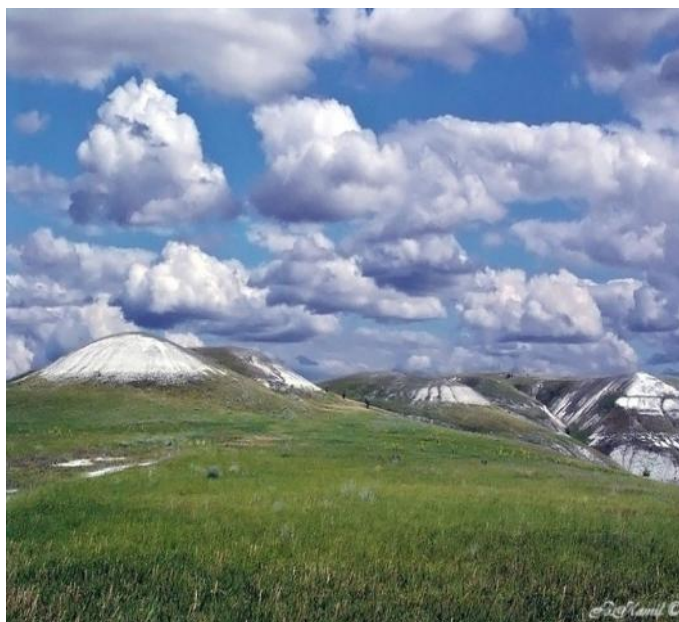
Продолжить  
игру



2

## ВНИМАНИЕ ! ВОПРОС

Как называется район по фауне и красоте ландшафта настолько живописен, что этот район часто называют "Ульяновской Швейцарией".



**Правильный ответ**

**Сенгилеевские горы.**



6

# ВНИМАНИЕ !

## ВОПРОС

Где на территории Ульяновской области расположены реликтовые чащи. Близ какого села Мелекесского района произрастают деревья возраст которых достигает ста лет.



*Правильный ответ*

**Мулловка**





10

# ВНИМАНИЕ! ВОПРОС

В Теренгульском районе  
Ульяновской области расположен  
уникальный природный сад  
камней.



**Правильный  
ответ**

**Скрипинские Кучуры**

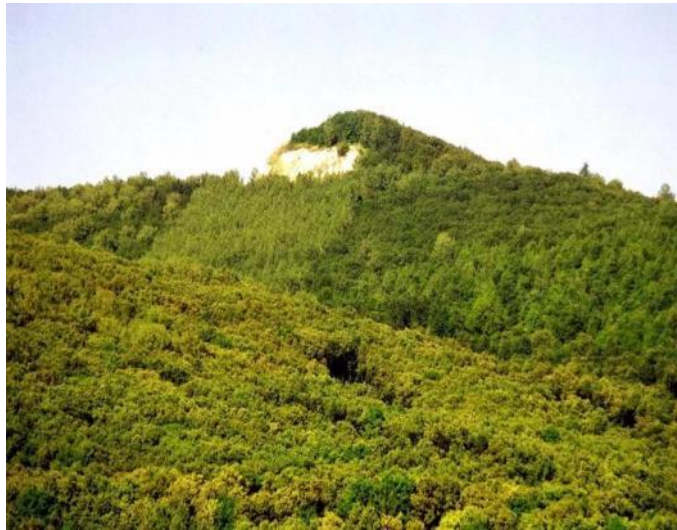


18

**ВНИМАНИЕ !**

**ВОПРОС**

Как называется гора которая получила название от местного диалектного слова отрог, выступ горы, «грань» - граница, межа. По преданию гора служила местом пребывания разведывательных дозоров Разина, что у подножия вершины в пещерах зарыты сокровища Степана Разина.



**Правильный  
ответ**

**Гранное Ухо**



Правила игры

Продолжить  
игру

26

# ВНИМАНИЕ ! ВОПРОС



Плачущая гора – Аварди Панда. В каком районе Ульяновской области расположено это изумительное явление.



**Правильный  
ответ**

**Николаевский.  
В 3х км от села Баевка.**





29

# ВНИМАНИЕ ! ВОПРОС

Как называется уникальный птичий остров и где находится остров цапель?

*Правильный  
ответ*

**Остров Борок.** На Черемшанском плесе, в четырех километрах южнее Никольского-на-Черемшане.



Правила игры

Продолжить  
игру

34

## ВНИМАНИЕ ! ВОПРОС.

Где на территории Ульяновской области уже более 100 лет  
выращиваются экзотические породы деревьев и  
кустарников.

*Правильный ответ*

Акшутский  
дендропарк  
Барышский район.



Правила игры

Продолжить  
игру

4

Ульяновская область богата своими памятникам, музеями, заповедниками, парками, но ещё больше она славиться известными людьми.

## **ВНИМАНИЕ! ВОПРОС**

Военный деятель,  
герой Отечественной  
войны 1812 года, поэт,  
писатель.

**Правильный  
ответ**

**Денис Васильевич Давыдов.**



Правила игры

Продолжить  
игру

8

# ВНИМАНИЕ ! ВОПРОС.

Русский поэт эпохи романтизма, один из ярких представителей золотого века русской поэзии.

**Правильный  
ответ**

**Николай Михайлович  
Языков**



Правила игры

Продолжить  
игру



# ВНИМАНИЕ ! ВОПРОС



16

Историк,  
крупнейший русский  
литератор  
Создатель «Истории  
государства  
Российского»  
Изобретатель буквы  
«Ё».

**Правильный**

**ответ**

**Карамзин Н. М.**



Правила игры

Продолжить  
игру

20

# ВНИМАНИЕ ! ВОПРОС

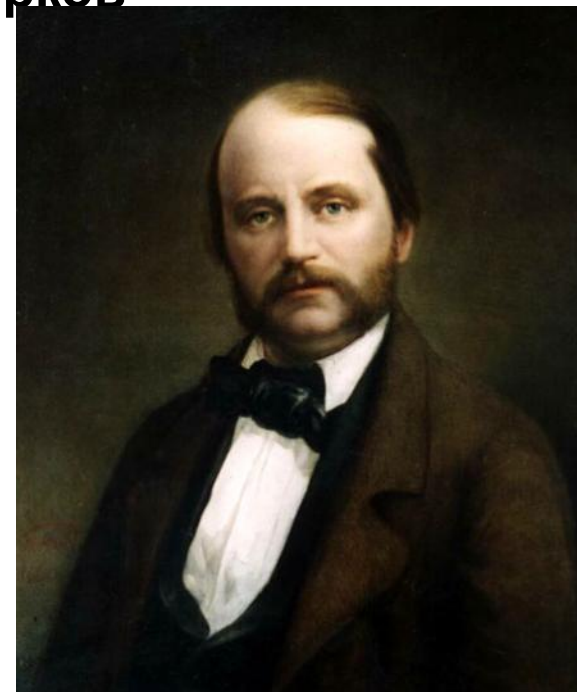
Русский писатель и литературный критик.

автор трех романов: “Обыкновенная история” (1847), “Обломов” (1859) и “Обрыв” (1869). Цикл путевых очерков « Фрегат Паллада».



**Правильный ответ**

**Иван Александрович  
Гончаров**



Правила игры

Продолжить  
игру

24

**ВНИМАНИЕ !**

**ВОПРОС**

Чувашский просветитель, общественный деятель, педагог и заведующий Симбирской чувашской учительской школой.

**Правильный ответ**

**Яковлев Иван Яковлевич**



Правила игры

**Продолжить  
игру**

28

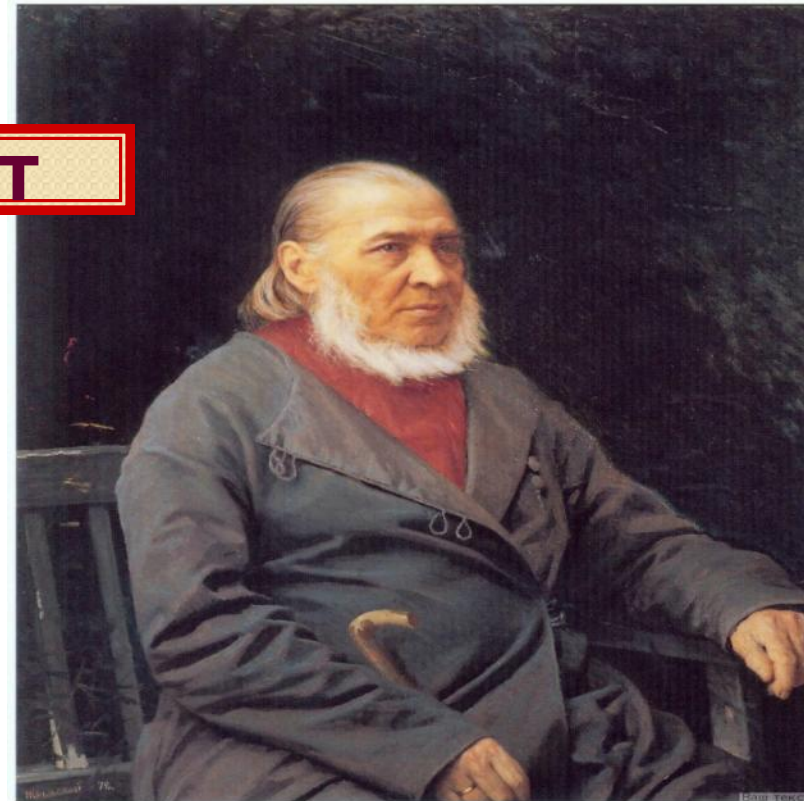
# ВНИМАНИЕ ! ВОПРОС!

Русский писатель, чиновник и общественный деятель, литературный и театральный критик, мемуарист, автор сказки «Аленький цветочек».



Правильный ответ

Аксаков Сергей  
Тимофеевич



Правила игры

Продолжить  
игру



32

## **ВНИМАНИЕ ! ВОПРОС**

Прислониха – село в 60 км от Ульяновска. Здесь в 1893 году родился великий русский художник , «певец советского крестьянства».

**Правильный ответ**

**ПЛАСТОВ АРКАДИЙ  
АЛЕКСАНДРОВИЧ**



Правила игры

**Продолжить  
игру**

12

Пропускаете одну игру.



**ПЕРЕХОД  
ХОДА**

14

Играете повторно

Ура!!!



ПЕРЕХОД  
ХОДА



15

Играете повторно

Ура!!!



ПЕРЕХОД  
ХОДА

33

Очень жаль!



ПЕРЕХОД  
ХОДА