

СМОГ



пыли, один из видов загрязнения воздуха в крупных городах Смог— аэрозоль, состоящий из дыма, тумана и пыли, один из видов загрязнения воздуха в крупных городах и промышленных центрах



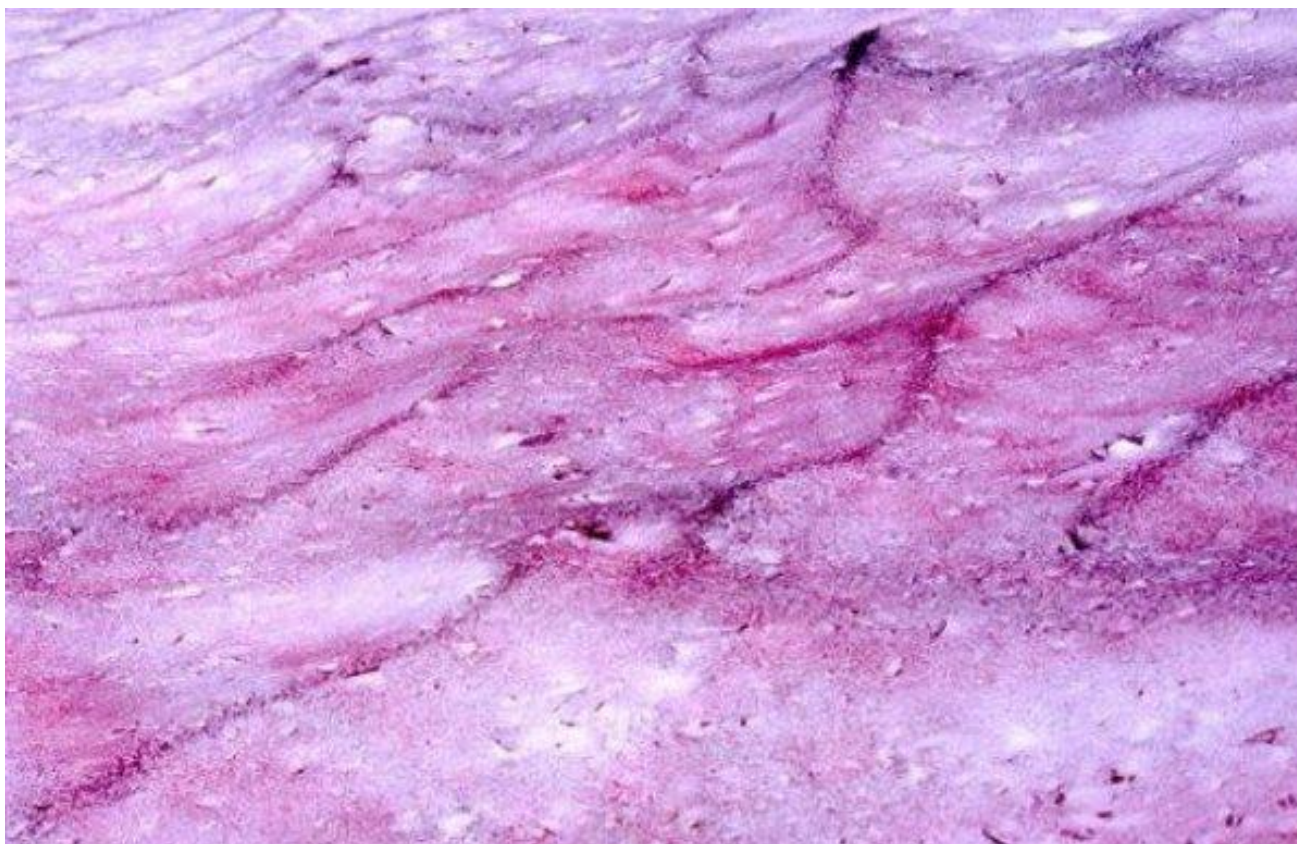
Это явление часто встречается в городах, защищённых от ветров



Смог снижает видимость, усиливает коррозию металлов и сооружений, оказывает отрицательное воздействие на здоровье человека



Снег



Сложная структура снежных кристаллов преобразовывается в бесчисленное множество мельчайших поверхностей, от которых отражается свет



Снежные рекорды



Снежные рекорды



Дождь



Метеоритный дождь



ЖИВОЙ ДОЖДЬ



Необычный дождь



Дождь из пауков



Природные синоптики



Муравьи - синоптики



Пауки-предсказатели



Лягушки чувствительны к погоде

