

ДЕТЕЙЛИНГ ЭКСТЕРЬЕРА АВТОМОБИЛЯ. ВОССТАНОВИТЕЛЬНАЯ ПОЛИРОВКА ЛКП И ПРИМЕНЕНИЕ ЗАЩИТНЫХ СОСТАВОВ.

Тема №2:

«Разновидности дефектов ЛКП и
методы борьбы с ними»



ДЕФЕКТЫ ЛКП

- Повреждения ЛКП в результате воздействия природных факторов
- Повреждения покрытия, вызванные техногенными причинами
- Дефекты в результате несоблюдения технологии нанесения лакокрасочных покрытий
- Эксплуатационные дефекты

ПОВРЕЖДЕНИЯ ЛКП В РЕЗУЛЬТАТЕ ВОЗДЕЙСТВИЯ ПРИРОДНЫХ ФАКТОРОВ

- Пчелиный помет;
- Птичий помет;
- Насекомые;
- Древесные смолы и соки;

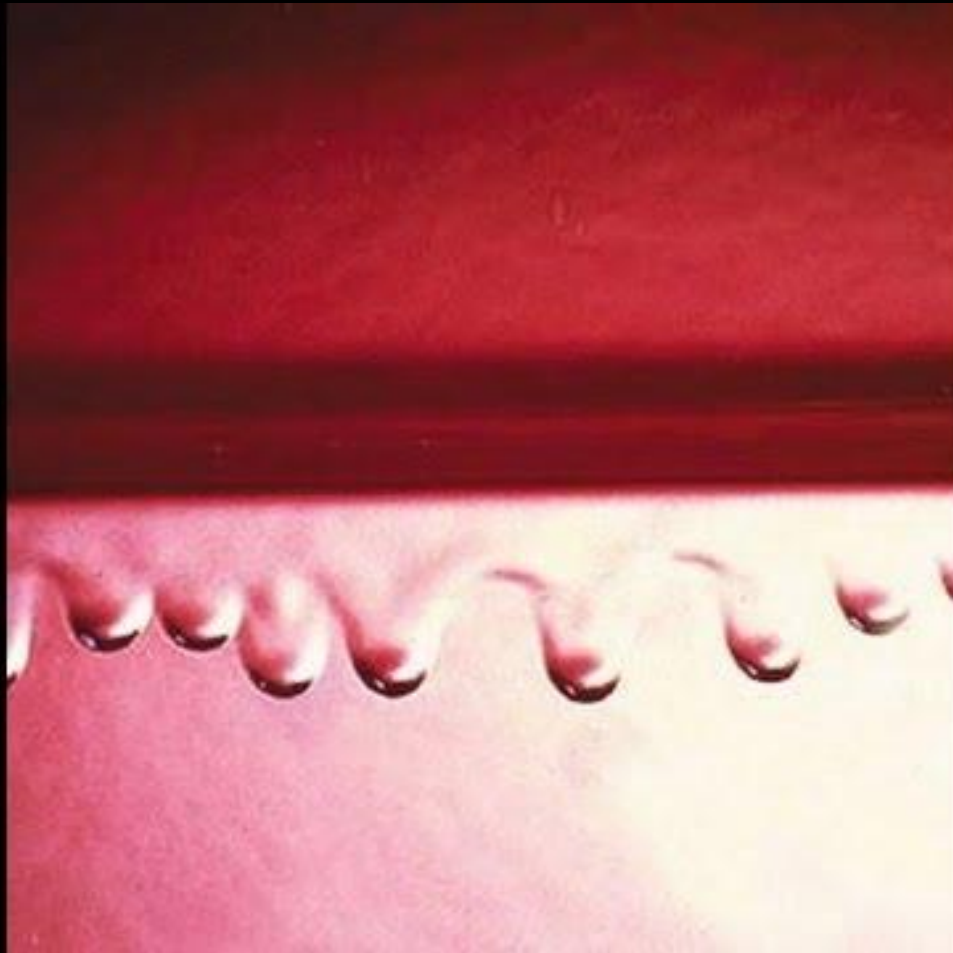
ПОВРЕЖДЕНИЯ ПОКРЫТИЯ, ВЫЗВАННЫЕ ТЕХНОГЕННЫМИ ПРИЧИНАМИ

- Цемент, строительный раствор и гашеная известь
- Налет ржавчины/отложения от промышленной пыли
- Аккумуляторные кислоты
- Тормозная жидкость
- Битумные загрязнения

ДЕФЕКТЫ В РЕЗУЛЬТАТЕ НЕСОБЛЮДЕНИЯ ТЕХНОЛОГИИ НАНЕСЕНИЯ ЛАКОКРАСОЧНЫХ ПОКРЫТИЙ

- Потёки на лакокрасочном покрытии
- «Кратеры» в лакокрасочном покрытии
- «Поры» в лакокрасочном покрытии
- Разнооттеночность лакокрасочного покрытия
- Риски на лакокрасочном покрытии
- Включения в лакокрасочном покрытии
- «Шагрень» на лакокрасочном покрытии

ПОТЕКИ НА ЛАКОКРАСОЧНОМ ПОКРЫТИИ



«КРАТЕРЫ» В ЛАКОКРАСОЧНОМ ПОКРЫТИИ



«ПОРЫ» В ЛАКОКРАСОЧНОМ ПОКРЫТИИ

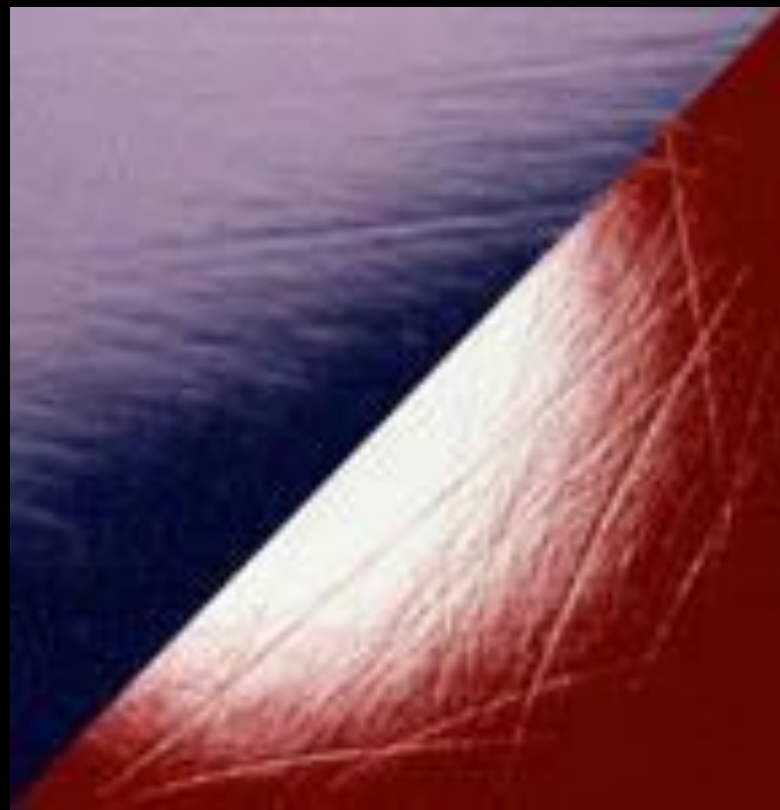




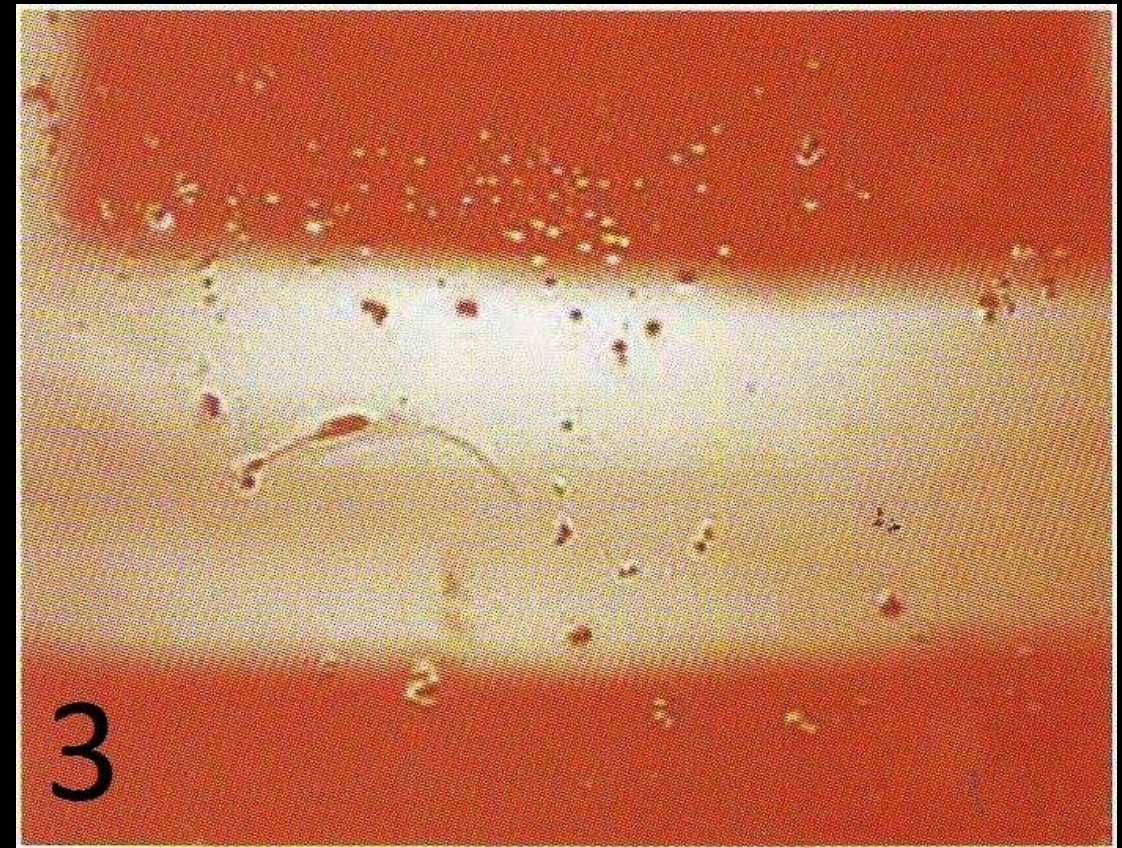
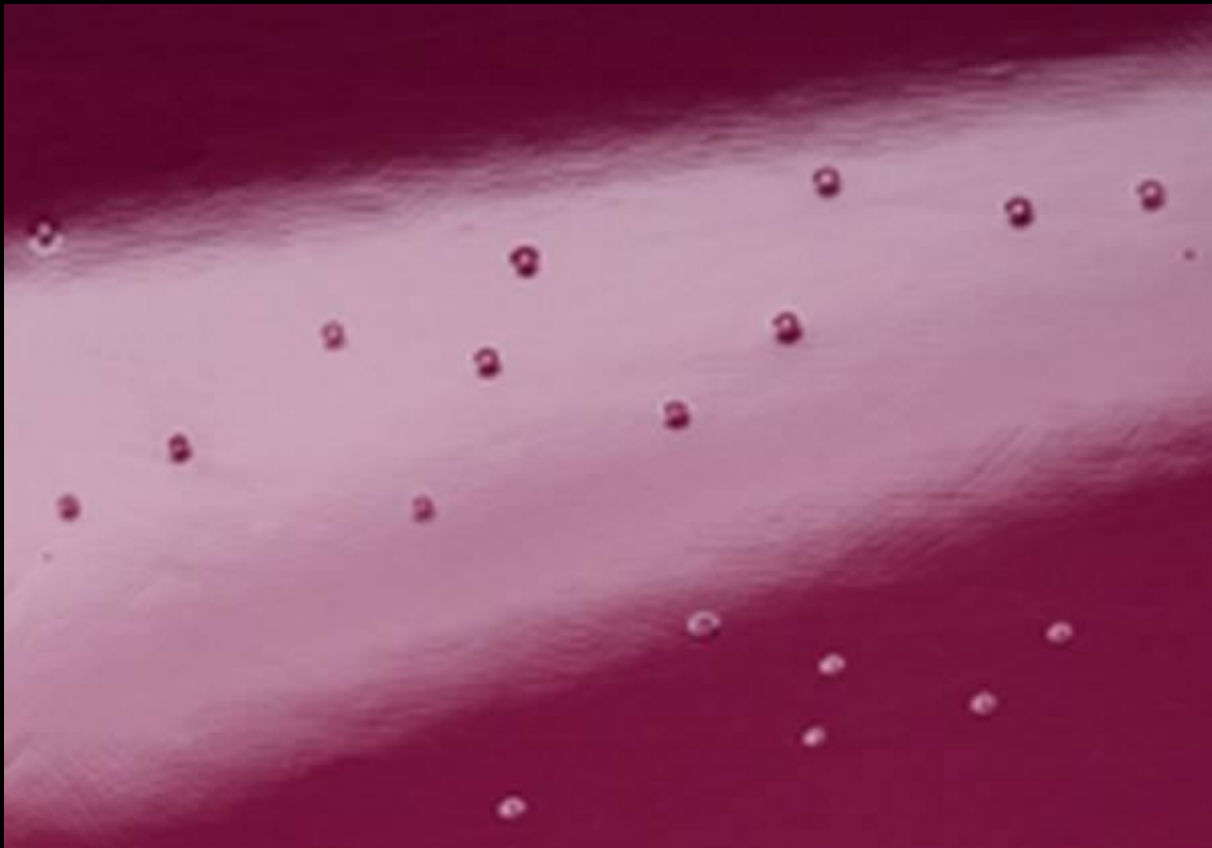
РАЗНООТТЕНОЧНОСТЬ
ЛАКОКРАСОЧНОГО ПОКРЫТИЯ

Не попадание в цвет -
перекрас

РИСКИ НА ЛАКОКРАСОЧНОМ ПОКРЫТИИ



ВКЛЮЧЕНИЯ В ЛАКОКРАСОЧНОМ ПОКРЫТИИ (ПОД КРАСКОЙ И ПОД ЛАКОМ)



«ШАГРЕНЬ» НА ЛАКОКРАСОЧНОМ ПОКРЫТИИ



Виды повреждений лакокрасочного покрытия

