

# Как изменилась Россия за 100 лет



**17 098 246** км<sup>2</sup>

21 республика, 9 краёв,  
46 областей, 2 города  
федерального значения,  
1 автономная область,  
4 автономных округа

**20 435 181** км<sup>2</sup>

19 155 588 квадратных верст

78 губерний, 21 область

2 самостоятельных округа

# 1913

## Уровень жизни населения

# 2013



**22 000 руб.**

**Средняя зарплата рабочих промышленности, в современных рублях\***

**24 000 руб.**



**1,5 трлн**

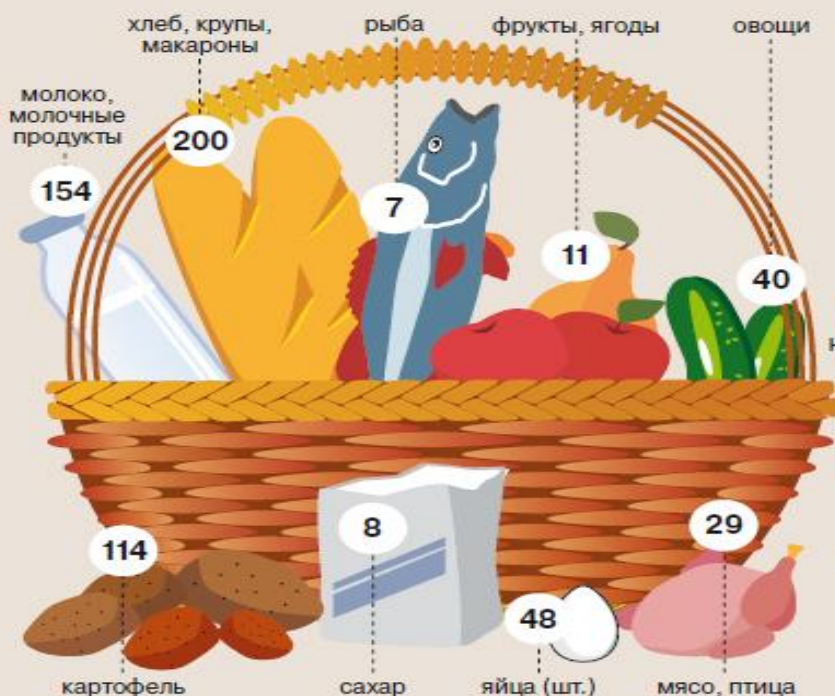


**Сумма банковских вкладов граждан, в современных рублях\***

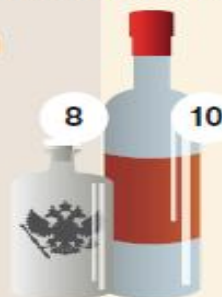


**14,4 трлн**

### Потребление продуктов на душу населения в год (кг)



Потребление спирта на душу населения в год (л)



1913

### Средние цены на продукты в Москве, в современных рублях\*

2013

160 / 52



хлеб пшеничный, 1 кг

77 / 38



хлеб ржаной, 1 кг

533 / 442



говядина, 1 кг

1100 / 365



масло сливочное, 1 кг

28 / 38



картофель, 1 кг

117 / 46



молоко цельное, 1 л

170 / 30



мука пшеничная 1-й с., 1 кг

\* Показатели 1913 г. были пересчитаны в современные рубли: тогда 1 руб. приравнивался к 0,774235 г чистого золота и сегодня по курсу ЦБ стоил бы около 1000 руб.

Источники: Статистико-документальный справочник «Россия 1913», Росстат, ЦБ, ВОЗ, закон «О потребительской корзине в целом по РФ», расчеты «АиФ».





Школы



123 700

45 746

8 902 621

Количество учеников

13 713 000

72

Вузы



Вузы

1046\*

123 532

Количество студентов

6 073 900

Юрист, врач,  
педагог

Самые популярные  
специальности

Экономист, специалист по  
управлению персоналом



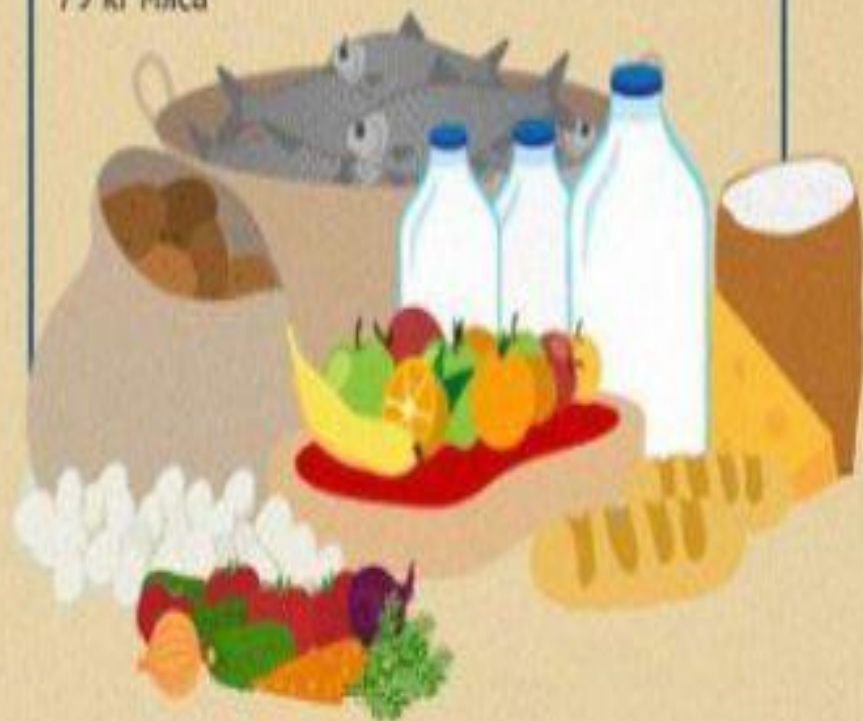
\* последние данные  
\*\* прогноз

## Потребление продуктов на душу населения в год

200 кг хлеба	154 кг молочных продуктов
114 кг картофеля	6,7 кг рыбы
11 кг фруктов	5 десятков яиц
40 кг овощей	8,1 кг сахара
29 кг мяса	



101 кг хлеба	262 кг молочных продуктов
66 кг картофеля	21 кг рыбы
70 кг фруктов	22 десятка яиц
96 кг овощей	33 кг сахара
79 кг мяса	

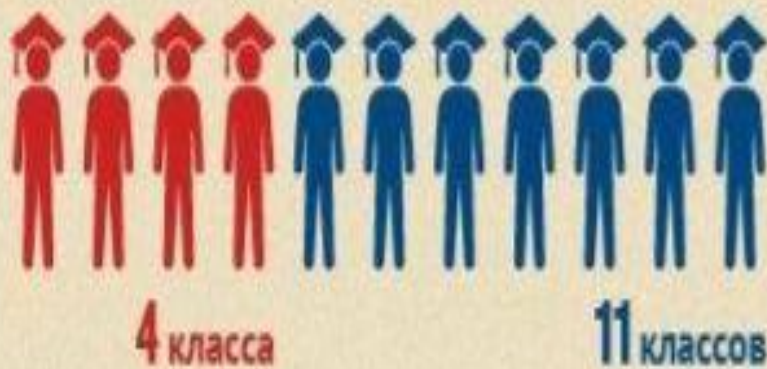




## Образование



## Продолжительность обучения в школе



## Труд и отдых

Рабочая неделя



Нормальная продолжительность рабочего дня



# 1913

## Император Николай II

Форма правления:

**Монархия**

Форма государственного устройства:

**Империя**

Парламент:

- нижняя палата

**Государственная дума (4 созыв)**



- верхняя палата

**Государственный совет**

# 2013

## Президент Владимир Путин

Форма правления:

**Республика**

Форма государственного устройства:

**Федерация**

Парламент:

- нижняя палата

**Государственная дума (6 созыв)**



- верхняя палата

**Совет Федерации**

## Бюджет

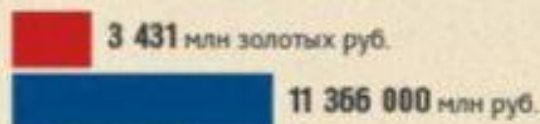


### Золотой рубль\*

### Рубль

\* 1 золотой рубль, по подсчетам историков, равняется приблизительно 1 тысяче нынешних рублей; таким образом, чтобы сравнить масштабы сумм, вы можете умножить цифру в золотых рублях на 1000 – и получить ее примерный современный эквивалент

### Доходы



### Государственный долг



Доллар США



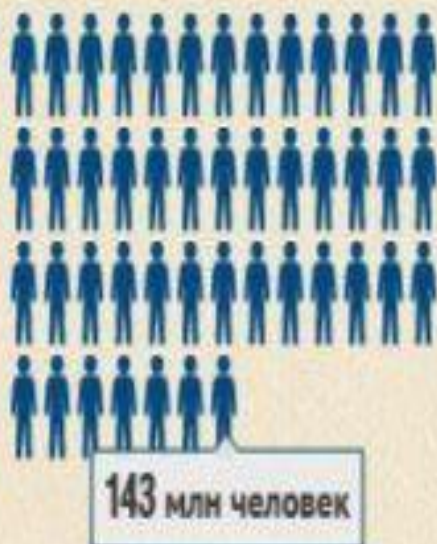
Добыча нефти (за год)



Сбор зерновых (за год)



# Население



## Соотношение мужского / женского населения



## Городское/сельское население

