

Назовите координаты точек,  
изображенных на координатной прямой

Назовите точки, которые лежат левее нуля

Назовите точки, которые лежат правее нуля.

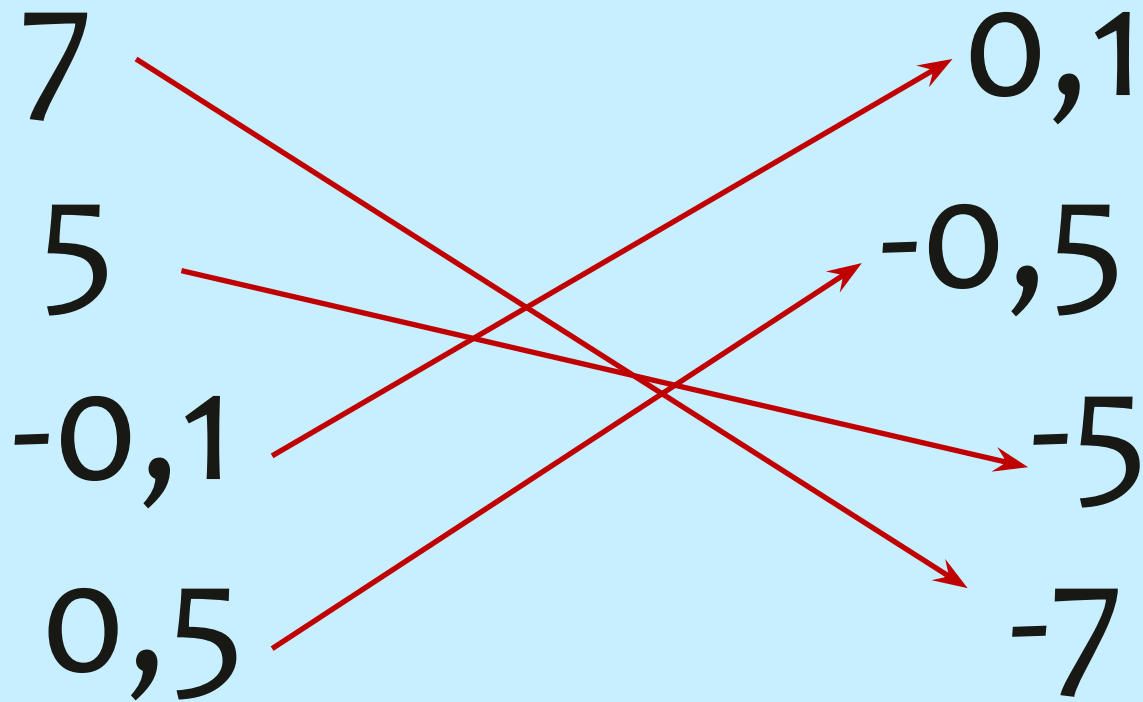
Между какими целыми числами на координатной прямой расположено число:

2,6

-3

0

# Найди соответствие



# «Восстанови равенство»

$$|12| = 12$$

$$|-6| = 6$$

$$|0| = 0$$

Числа отрицательные новые для вас  
Лишь совсем недавно изучил ваш класс  
Сразу же прибавилось вам теперь мороки:  
Изучить все правила сравнения на уроке.

# СРАВНЕНИЕ ЧИСЕЛ



Девиз:

Вместе возьмемся,  
всего добьемся





15



28

13,7



8,6

12,3



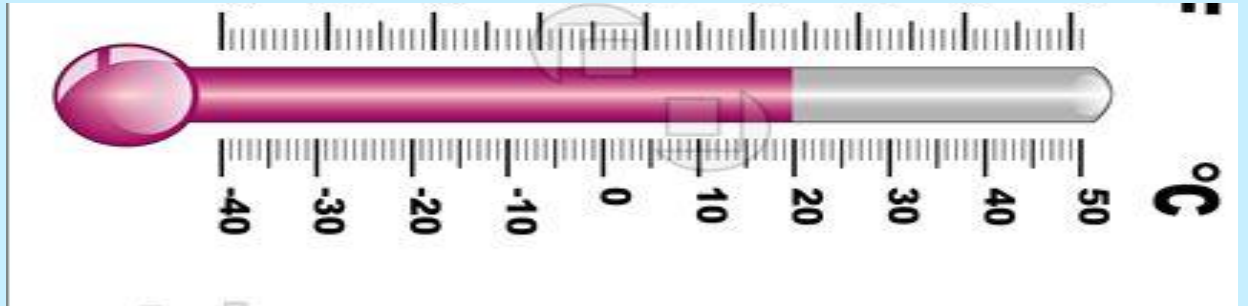
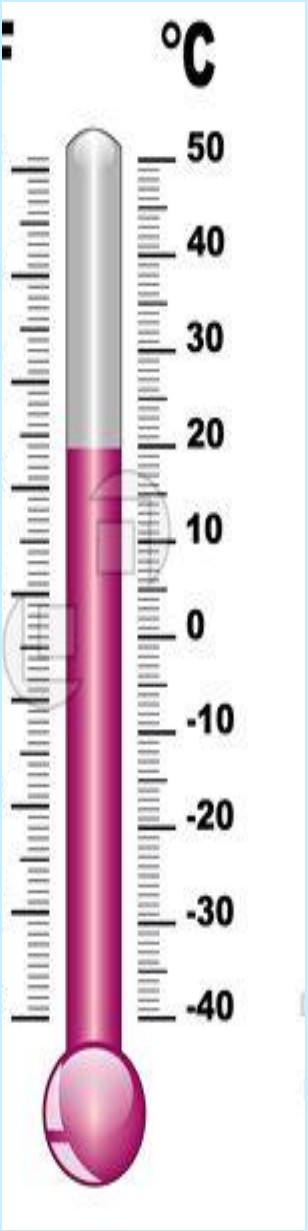
0

-8

6

-25

-32.



## 1 Вывести правило сравнения положительных чисел и нуля.

1. Отметьте точки на координатной прямой :  $A(3)$ ,  $B(5)$ ,  $D(1)$ ,  $O(0)$ .

2. Левее или правее находятся точки относительно нуля?

3. Сравните с помощью координатной прямой числа:

$$3 * 0$$

$$5 * 0$$

$$1 * 0$$

4. Сформулируйте правило сравнения любого положительного числа и нуля.

Приведите свои примеры.

Положительное число  
всегда **больше** нуля

## II. Вывести правило сравнения отрицательных чисел и нуля.

1. Отметьте на координатной прямой точки: A(-3), B(-5), D(-1), O(0).
2. Левее или правее расположены точки относительно нуля?
3. Сравните с помощью координатной прямой числа:  
 $-3 * 0$                        $-5 * 0$                        $0 * -1$
4. Сделайте вывод о сравнении любых отрицательных чисел с нулем.  
Приведите свои примеры.

# Отрицательное число

всегда **меньше** нуля.

### 3. Вывести правило сравнения положительных и отрицательных чисел

1. Отметьте на координатной прямой точки: A(-5), B(2), O(0), C(-2)
2. Точки с какой координатой лежат левее точки O(0), какая правее точки O(0)?
3. Выполните сравнение:  
 $-5 * 2$        $-2 * 2$
4. Какое больше из чисел положительное или отрицательное?
  5. Сформулируйте правило сравнения отрицательных и положительных чисел.
  6. приведите свои примеры

Положительное число всегда

**больше**

отрицательного.

#### IV. Вывести правило сравнения двух отрицательных чисел.

1. Отметьте на координатной прямой точки:  $A(-3)$ ,  $B(-2)$ .
2. Точка с какой координатой лежит левее ?
3. Найдите модули этих чисел.  $|-3| =$        $|-2| =$
4. Сравните модули. Какой из двух модулей больше?  $|-3|$  \*  $|-2|$
5. Сравните числа  $-3$  и  $-2$ . Какое число будет меньше?  $-3$  \*  $-2$
6. Какое из двух отрицательных чисел будет меньше?
7. Сформулируйте правило сравнения двух отрицательных чисел.  
Приведите свои примеры.

Из двух отрицательных чисел меньше  
то, модуль которого **больше**

1. Положительное число всегда больше отрицательного.

2. Из двух отрицательных чисел меньше то, модуль которого больше.

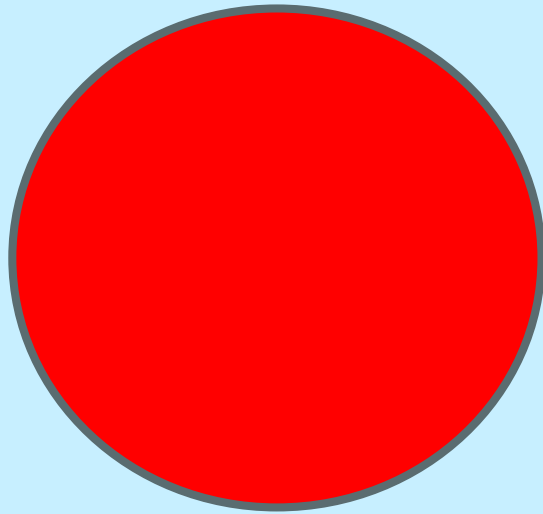
3. Отрицательное число всегда меньше нуля.

4. Положительное число всегда больше нуля.

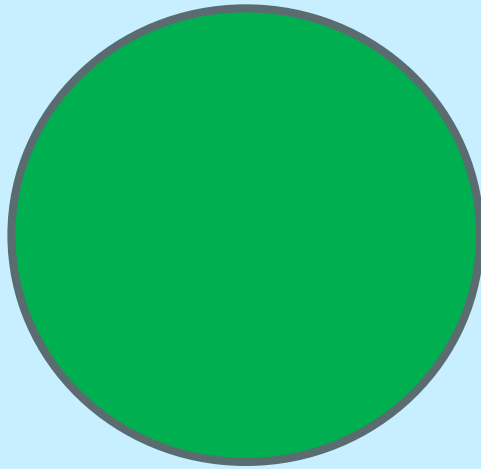
**\*\*\* Точка с меньшей  
координатой лежит на  
координатном луче левее  
точки с большей  
координатой**



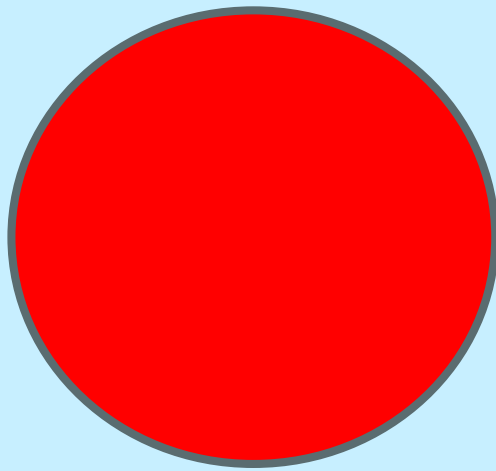
$$-5 > 2$$



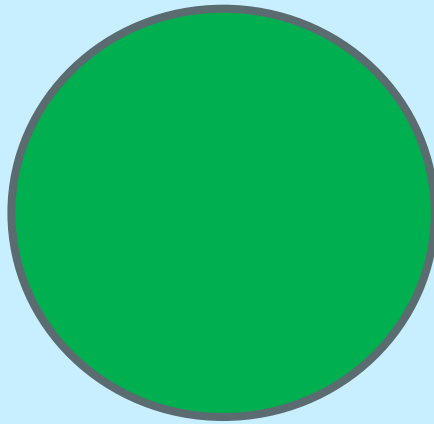
$$-48 < -36$$



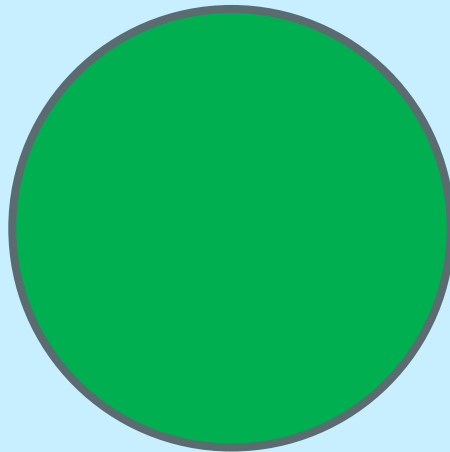
$0 < -15$



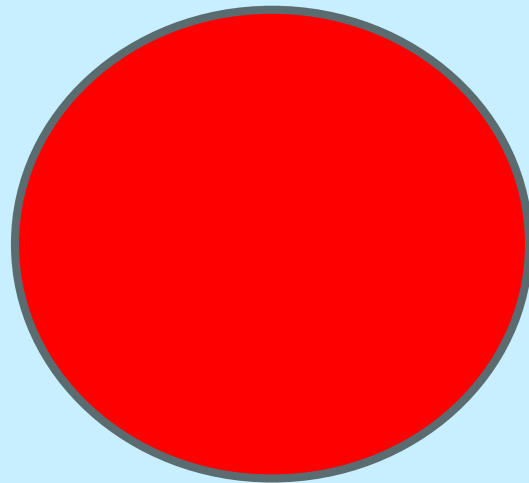
4 > 0



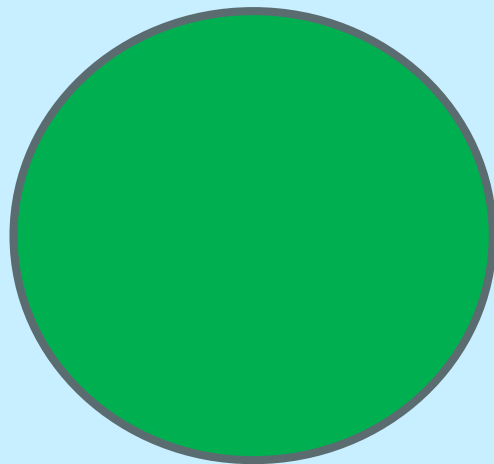
$$7 > -12$$



$$-20 < -40$$



$$0 > -9$$



Положительное число всегда  
**больше** отрицательного.

Из двух отрицательных чисел меньше  
то, модуль которого **больше**

Отрицательное число  
всегда **меньше**

нуля.

Положительное число  
всегда **больше** нуля.





**Я хорошо понял, как  
сравнивают числа и  
могу научить другого**



**-Я не все понял,  
у меня были  
затруднения**

**Спасибо Вам за урок!  
Вы- большие молодцы!**

