

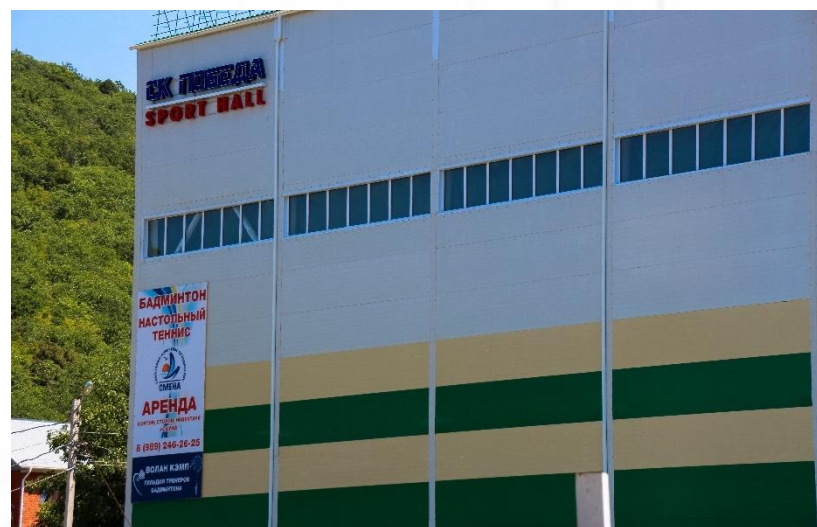
СК «ПОБЕДА»

Универсальный спортивный
комплекс «Победа».

Анапа, с.Сукко, ул.Утришская 50.

Универсальный спортивный комплекс «Победа»

- Большой спортивный зал
- Два спортивных зала
- Три открытые спортивные площадки
- Зал ЛФК
- Тир
- Зал тяжелой атлетики
- Сауна
- Открытый бассейн для соревнований
- Закрытый малый бассейн
- Фито-бар



Большой спортивный зал

Зал 50 на 30 метров, оборудован приточно – вытяжной вентиляцией, отоплением и кондиционерами. Освещение 1350 люксов. Покрытие – спортивный линолеум **GraboFlex Gymfit 60**, которое позволяет проводить соревнования и УТС по аэробике, спортивным танцам, йоге, бадминтону, флорболу, индор-хоккею, гимнастике, настольному теннису, волейболу, гандболу, мини-футболу и др.

В зале имеется три татами 12x12, ринг 10x10 (боевая зона 8x8), армейская полоса препятствий, десять профессиональных теннисных столов, три комплекта волейбольного оборудования, ворота для мини-футбола, гандбола, ворота для индор-хоккея, флорбола. Четырнадцать площадок для бадминтона, один теннисный корт.

Зал и весь комплекс оборудован всеми рекомендованными системами и материалами противопожарной безопасности.

Спорткомплекс адаптирован к безбарьерной среде, оборудован пандусами, имеет семь выходов.



Зал тяжёлой атлетики

Зал имеет площадь 35x12 метров. Соответствует требованиям для проведения соревнований различного уровня и УТС. Одиннадцать помостов **ELEIKO**, два соревновательных и три разминочных.



Открытые спортивные площадки

- Площадка 50x30 метров с искусственным травяным покрытием, ворс 2см.
- Площадка 42x24 метров с искусственным травяным покрытием, ворс 4см.
- Площадка 42x24 метров с песком для пляжных видов спорта.



Дополнительные спортивные помещения

Зал лечебной физкультуры 8x8 метров.

Стрелковый тир 10x6 метров.

Спортивный зал 40x7 метров

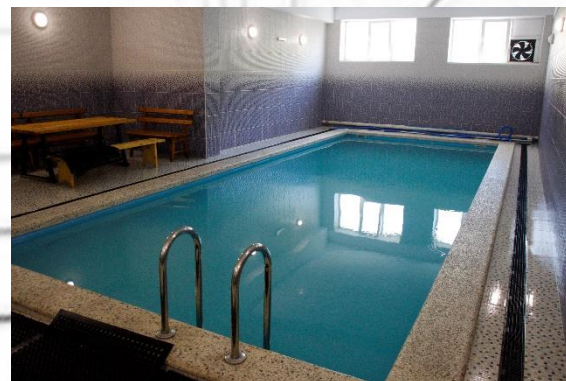
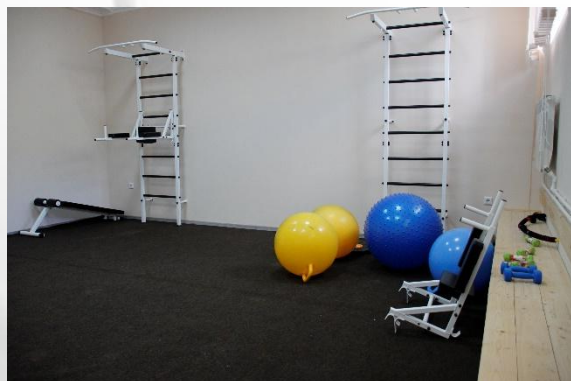
Спортивный зал 25x7 метров

Гала-камера «Соляная пещера»

Сауна на 15 человек

Закрытый бассейн 12x4 метров с подогревом воды до 30 градусов.

Открытый бассейн с морской водой 25x12 метров, четыре дорожки.



- В инфраструктуре спортивного комплекса предусмотрены две раздевалки, оборудованные душевыми и туалетами, в том числе и для спортсменов с ограниченными возможностями, гардероб.
- Так же имеются две тренерские комнаты и шесть кабинетов для медицинского и технического персонала.
- Парковка, подъезд и разворот для автобусов.

Проезд в СК «Победа» осуществляется наземным и воздушным транспортом. Прибыть в Анапу можно самолетом, воспользовавшись аэропортом города-курорта Анапа и города Краснодара. Приехать в Анапу можно на личном транспорте, автобусом на автовокзал Анапы или поездом на железнодорожный вокзал Анапы или станции "Тоннельная". Далее автобусом или маршрутным такси "Анапа-Сукко" нужно добраться до остановки «Смена».

- Месторасположение комплекса уникально своими природно-климатическими условиями: можжевеловые леса, Черное море, начало гор Кавказского хребта, что создает чистый и целебный воздух, наполненный свежестью и насыщенный озоном, фитонцидами можжевельника и морскими ионами.



Телефоны:
 (86133) 9-30-76
 Приемная;
 (86133) 9-30-46
 Отдел маркетинга;
sco_smena@mail.ru
www.smena.camp

Адрес:
 353408,
 Краснодарский край, Анапский район, с. Сукко, ул. Утришская 50.