

# CARE REPORT

## Observations & Comments

Machine Model P6820C	Serial No. 715022	Operating Hours 3989	Equipment Number	Date of Delivery	Page 1
Owner МУП ПАД		Dealer ФНМ Волга		Date 05.02.2018	
Contact Name		Mechanic Богданов Р.Ф.		Work Order	



## MORE CARE. BUILT IN.

Volvo Construction Equipment  
Customer Support  
Global Supplier Recovery  
SE-631 85 Eskilstuna  
Sweden

Telephone  
+46 15 10 00

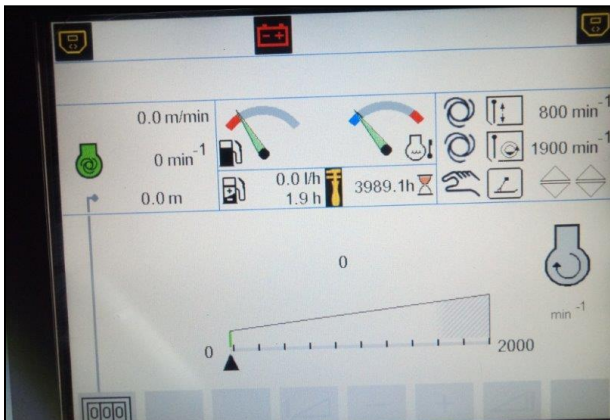


Machine Model	Serial No.	Page
P6820C	715022	2



**Comments: Идентификационная табличка машины**

**Comments: Идентификационная табличка плиты, плата VB78 №202816**



**Comments: Счетчик моточасов, наработка машины – 3989м/ч**

Machine Model	Serial No.	Page
P6820C	715022	3



**Comments:** Износ звезд, цепей, необходимо заменить ремкомплект привода шнеков  
Позиция в счете №1



**Comments:** Износ защитных колец валов шнеков, необходима замена  
Позиция в счете №2



**Comments:** Люфт выносных подшипников шнеков, необходима замена  
Позиция в счете №3



**Comments:** Башмаки гусениц изношены, необходима замена комплекта башмаков  
Позиция в счете №4



Machine Model	Serial No.	Page
P6820C	715022	4



**Comments: Резиновые подушки крепления выносных пультов управления изношены, необходима замена 8 шт. Позиция в счете №5**

**Comments: Температурный датчик плиты выдает неправильные значения, необходима замена Позиция в счете №6**



**Comments: Имеется износ на ремне генератора 380В, необходима замена Позиция в счете №8**

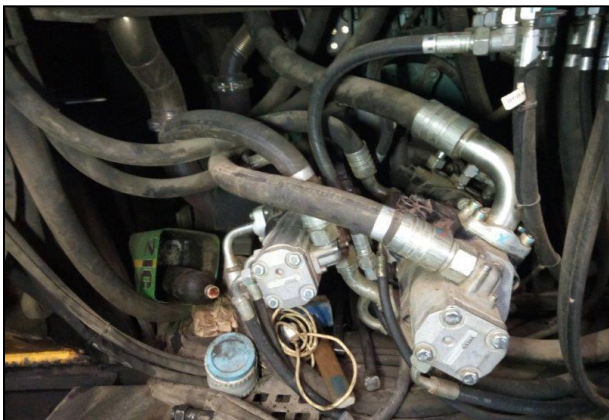
**Comments: Имеется износ на ремне ДВС, необходима замена Позиция в счете №9**

Machine Model	Serial No.	Page
P6820C	715022	5



**Comments: Рекомендуется замена антифриза т.к. подошел срок замены**  
**Позиция в счете №9,10**

**Comments: Рекомендуется замена всех фильтров ДВС на оригинальные**  
**Позиция в счете № 11,12,13**



**Comments: Утечек со шлангов в насосном отсеке не обнаружено**

**Comments: Необходима замена уплотнительных колец между насосами и между редуктором и ходовым насосом левой стороны**  
**Позиция в счете №14**

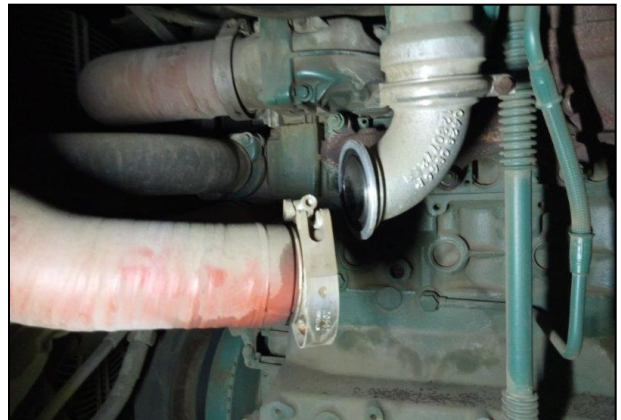


Machine Model	Serial No.	Page
P6820C	715022	6



**Comments:** Износ поддерживающих катков гусениц, необходима замена 4 шт. Позиция в счете №15,16

**Comments:** Необходима замена семи малых опорных катков (текут) Позиция в счете №17



**Comments:** Необходима замена шпильки натяжки транспортера с гайками Позиция в счете №18,19

**Comments:** Утечка масла с турбокомпрессора, необходима замена турбины и сопутствующих прокладок Позиция в счете 20-24

Machine Model	Serial No.	Page
P6820C	715022	7



**Comments:** Износ цепей привода питателя, необходима замена 2 шт.  
Позиция в счете №26



**Comments:** В бортовых редукторах низкий уровень масла, необходима замена масла по уровню  
Позиция в счете №25



**Comments:** Течь масла с обжимки шлангов, необходима замена  
Позиция в счете №27



**Comments:** Течь масла с обжимки шлангов, необходима замена (указаны в предыдущей картинке)



Machine Model	Serial No.	Page
P6820C	715022	8



**Comments:** Неравномерный износ выглаживающих плит, минимальная толщина – 7мм, необходима замена ремкомплекта плиты  
Позиция в счете №28

**Comments:** Имеется износ на трамбующей плоскости бруса, необходима замена ремкомплекта  
Позиция в счете №28



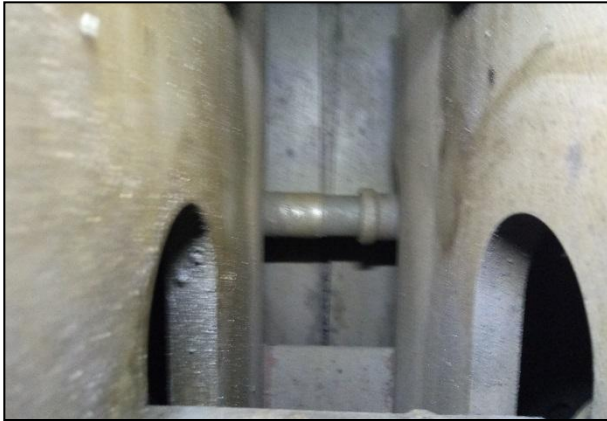
**Comments:** Люфт в подшипниках системы трамбовки, как радиальный так и осевой, необходима замена всех подшипников.  
Позиция в счете 29-34

**Comments:** Течь масла с двух гидромоторов системы трамбовки центральной секции плиты, необходима замена уплотнительного комплекта RM13971577 упл.компл. – 2шт.

Позиция в счете №35

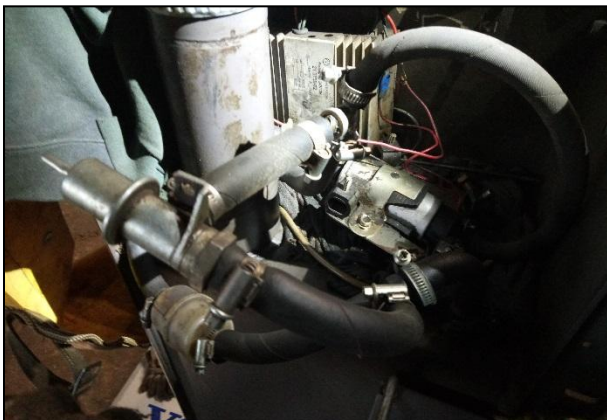


Machine Model	Serial No.	Page
P6820C	715022	9



**Comments:** Люфт в крестовинах карданного вала системы трамбовки, необходима замена вала, болтов и шайб.  
Позиция в счете №36,37

**Comments:** Люфт в направляющих выдвижения плиты, необходима замена текстолитовых направляющих и медных проставок  
Позиция в счете №38-40



**Comments:** Необходим насосный узел системы разбрызгивания эмульсии  
Позиция в счете №41