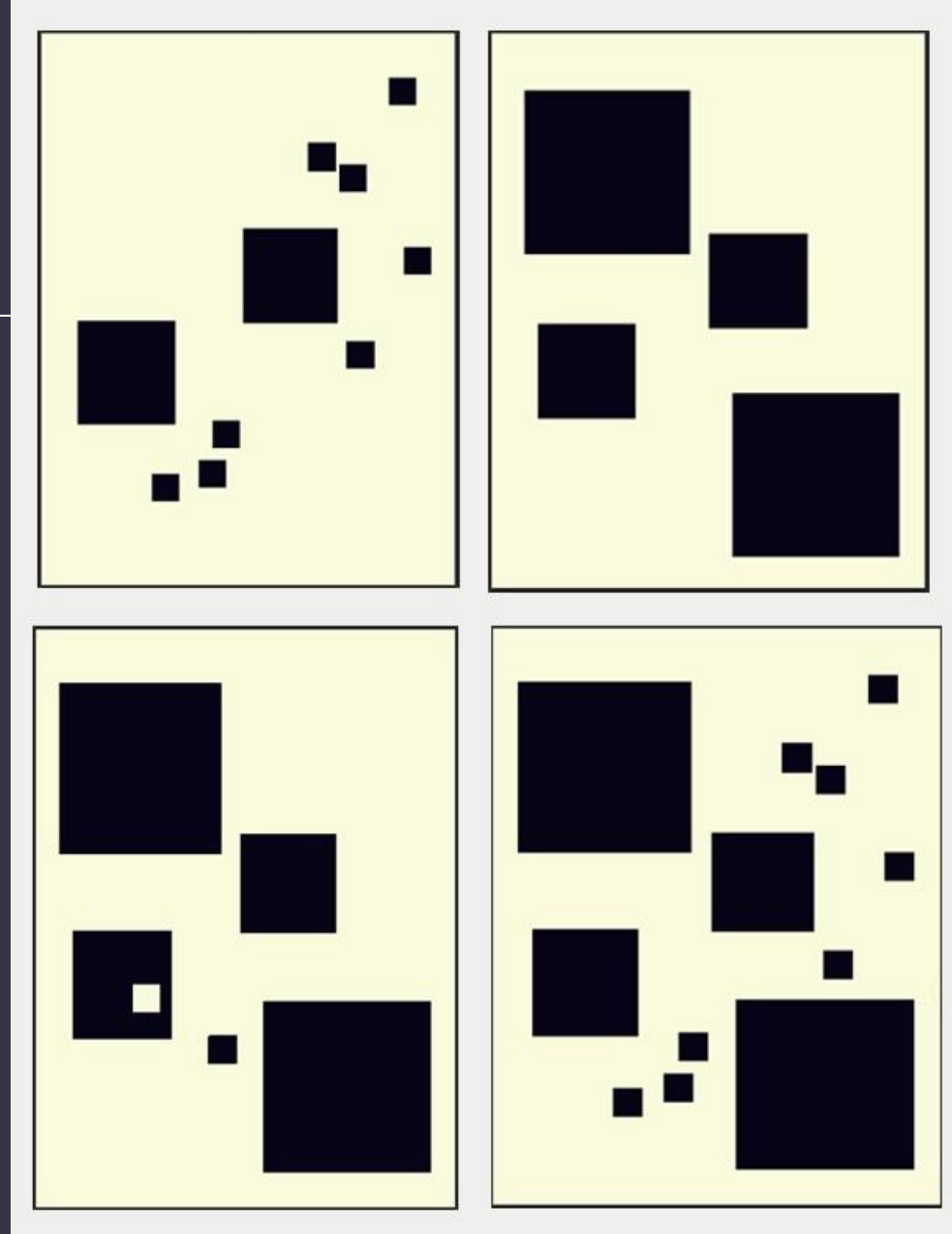
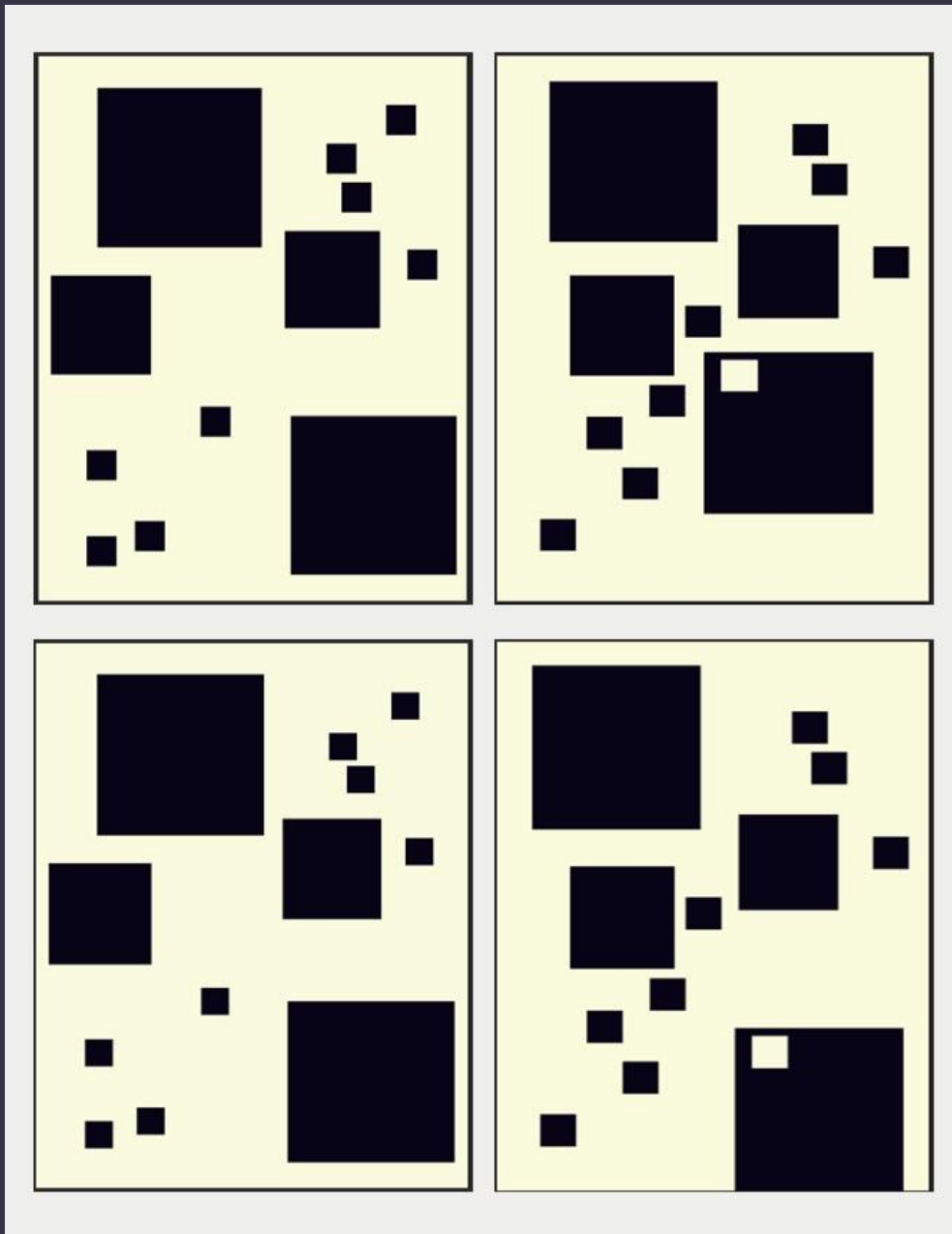


ФОРМАЛЬНАЯ КОМПОЗИЦИЯ

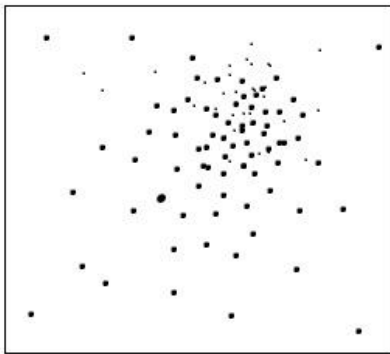
ЧТО ЭТО? КАК ЭТО?
НЕПОНЯТНО. СЛОЖНО.
РАЗВЕ ЭТО ИСКУССТВО?

ЗАЧЕМ ЭТО НУЖНО?

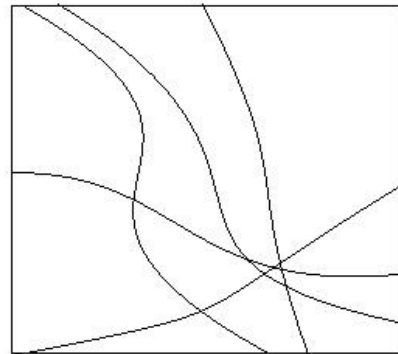


ЧТО ЭТО? КАК ЭТО?

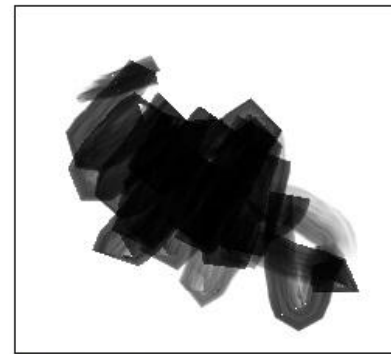
ФОРМАЛЬНАЯ КОМПОЗИЦИЯ - это композиция, построенная на сочетании абстрактных элементов (точка, линия, пятно, цвет)



ТОЧКА



ЛИНИЯ



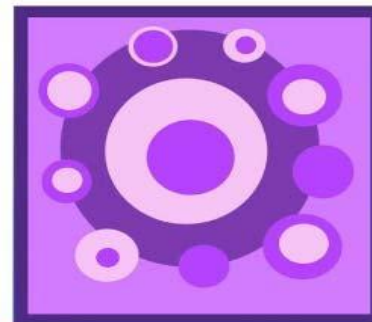
ПЯТНО



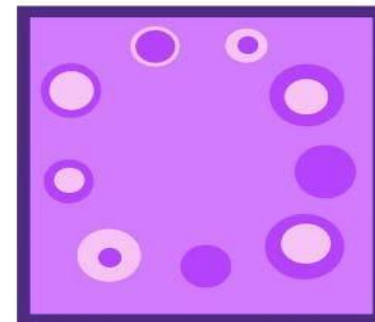
ЦВЕТ

НЕПОНЯТНО. СЛОЖНО - НЕТ

- Целостность
- Соподчинение
- Равновесие



Подчинение
доминанте



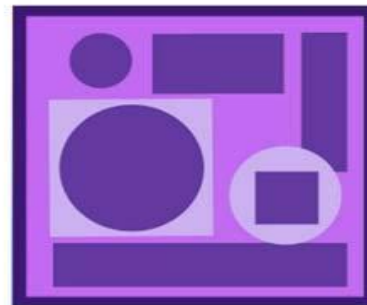
отсутствие
подчинения



Целостность



Отсутствие целостности



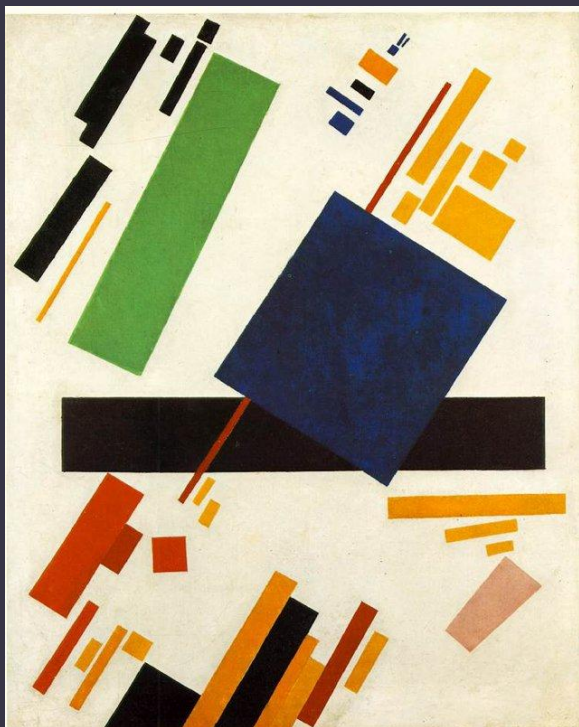
Равновесие



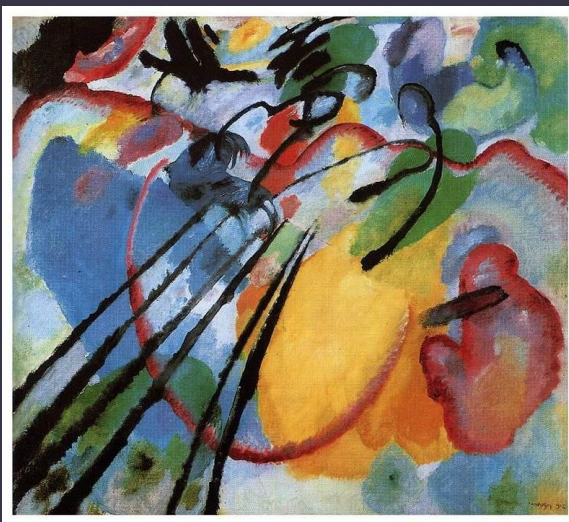
Отсутствие
равновесия

РАЗВЕ ЭТО ИСКУССТВО?

ЕЩЕ КАКОЕ



Малевич "Супрематическая композиция"



Кандинский "Импровизация 26"

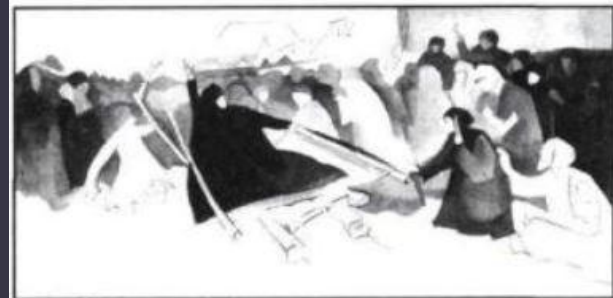
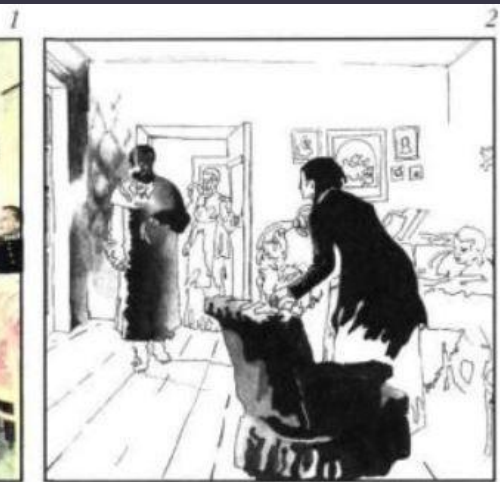


Франтишек Купка "Аморфа. Фуга в двух цветах"

ЗАЧЕМ ЭТО НУЖНО?

ФОРМАЛЬНАЯ КОМПОЗИЦИЯ
демонстрирует законы, по
которым строится визуальное
произведение и позволяет
определить логику его

И.Е.Репин. "Не ждали"



В.И.Суриков. "Боярыня Морозова"

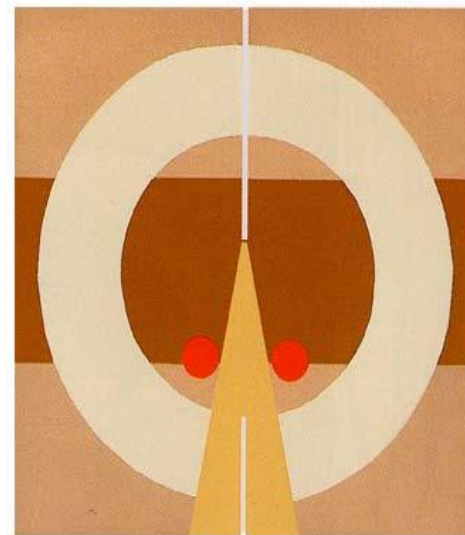
ПРИЕМЫ ФОРМАЛЬНОЙ КОМПОЗИЦИИ



Доминанта
(по цвету и размеру)



Отсутствие
доминанты

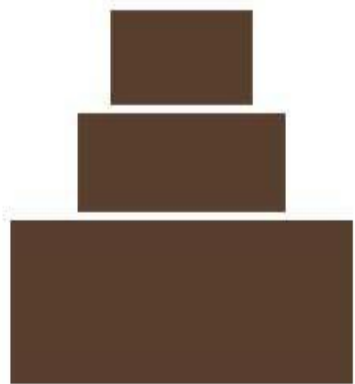


Симметрия

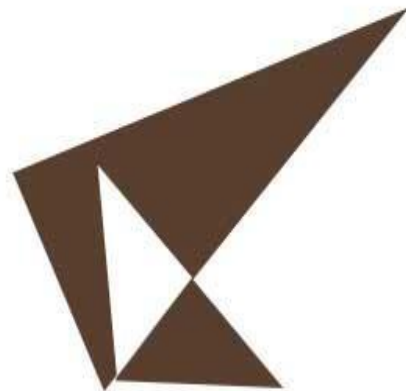


Ассиметрия

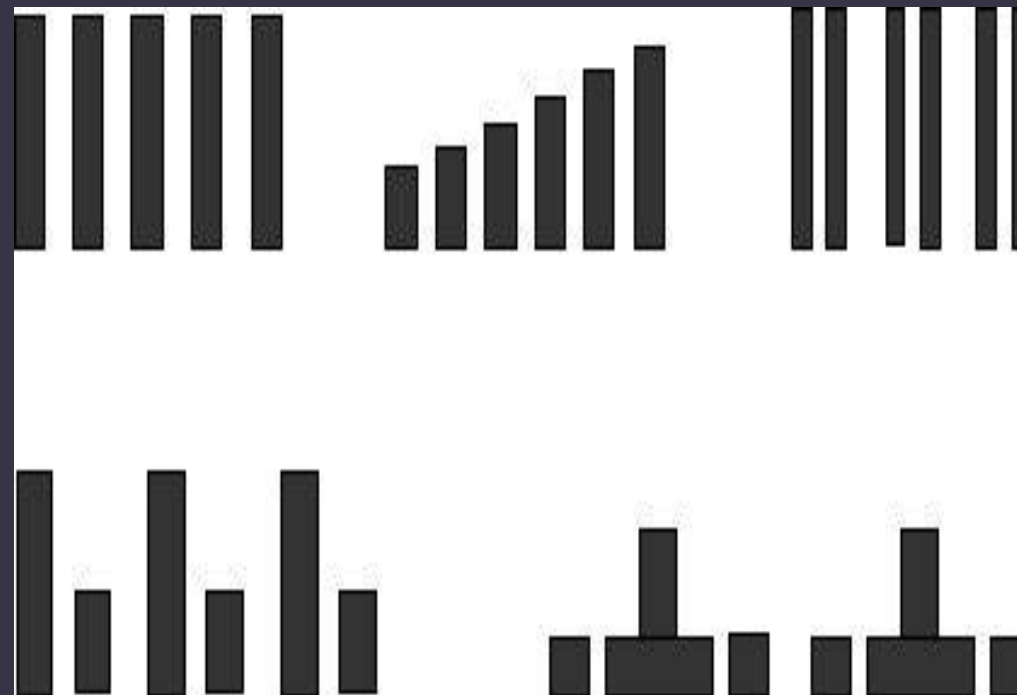
ПРИЕМЫ ФОРМАЛЬНОЙ КОМПОЗИЦИИ



Статика



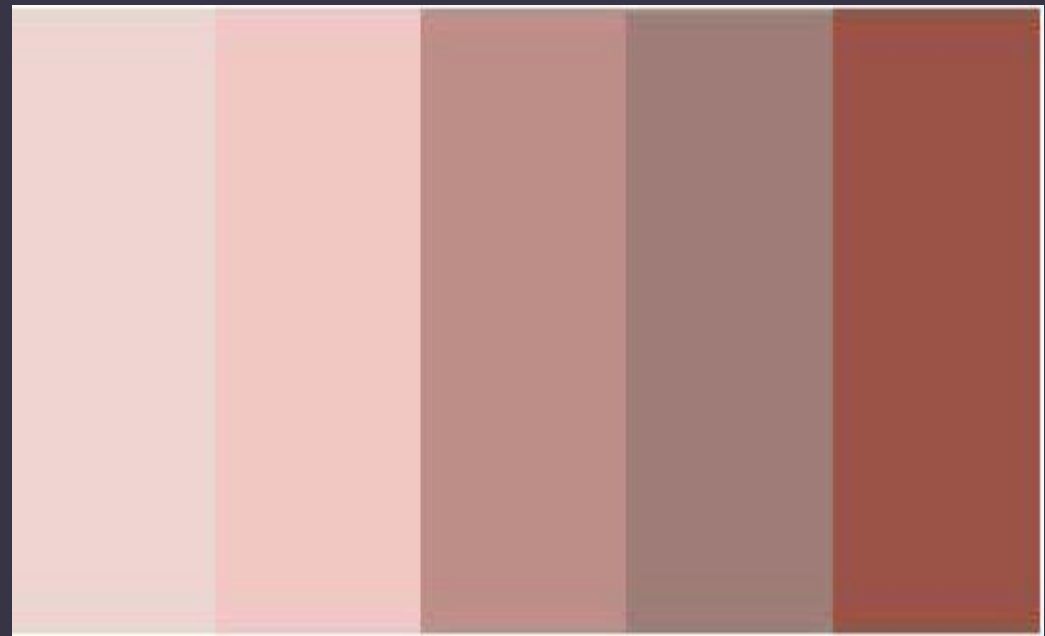
Динамика



ПРИЕМЫ ФОРМАЛЬНОЙ КОМПОЗИЦИИ



Контраст



Нюанс

ПРИЕМЫ ФОРМАЛЬНОЙ КОМПОЗИЦИИ



Акцент



Аналогия