

Фредерик Шопен. Соната b- mol Op. 35. (1837 – 1839)



Работу выполнила ученица 7 класса МБУДО «ДШИ№1»

Саратовского муниципального района
Саратовской области в с. Усть-Курдюм

Любимцева Ольга

Преподаватель Галушко О.В.



Фредерик Шопен
ор и пи
их пре
ного
ложн
ион
горо
зна
ми



Самым любимым инструментом Шопена ещё с детства было фортепиано.

Именно ему он доверял все свои сокровенные мысли и переживания.

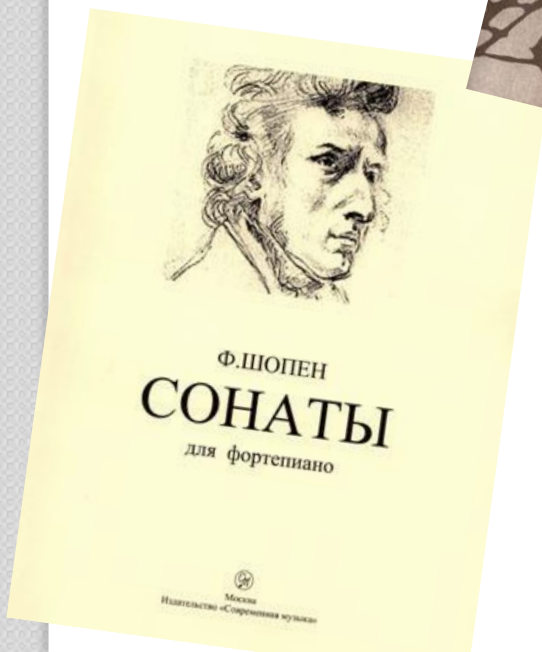
Поэтому в его творческой биографии нет ни симфоний, ни опер, а центральное место занимает именно фортепианное творчество.

«Шопен – это душа фортепиано» - С. Рихтер.



Первые концерты композитора в детстве





Главная тема фортепианного творчества Шопена – романтическая лирика, человеческие чувства и эмоции. Всё это «богатство» воплотилось в небольших миниатюрных жанрах: прелюдиях, ноктюрнах, мазурках, вальсах и даже в этюдах.

Важное место в творчестве композитора занимал жанр сонаты.

В художественном наследии Шопена – 3 фортепианные сонаты, созданные им в разные периоды творчества.



Sonata No.1 in C Minor

Op. 4

Первая соната (с- moll) написана в 18-летнем возрасте.



SONATE II.

Op. 35.

Следующая, b-moll-ная, созданная приблизительно через 10 лет после первой, стала одним из самых глубоких, самобытных сочинений композитора.



Sonata No.3 in B Minor

Op. 58

Лирическая третья соната (h-moll), подобно второй, принадлежит к высшим творческим достижениям Шопена.



Соната b-moll

Больше всего меня впечатлила соната b-moll, написанная Ф.

Шопеном в 1840 году.

Основная идея сочинения посвящена теме Родины.

Трагедия Польши стала сильнейшим личным потрясением для композитора,

которое воплотилось в драматической и трагической музыке.



Центром сонаты является III часть. Именно из образа «Похоронного марша» выросла идея сонаты. Марш Шопен сочинил в один из самых безнадежных периодов своей жизни, когда окончательно осознал, что вернуться на родину ему не суждено.

Соната b-moll

Соната написана в классическом четырёхчастном цикле. В каждой части произведения раскрывается по-разному общая идея.



Первая часть – это личная драма композитора.

Вторая часть рисует картину грозного наступления.

Третья — «Похоронный марш».

Финал – трагическая кульминация, «потусторонний» образ смерти, будто «ветер проносится над павшими героями» А. Рубинштейн.

1 часть, Grave - Doppio movimento (b-moll)



Начинается с краткого вступления –эпиграфа. Здесь возникает образ мрачного раздумья. Тема вступления строится на двух интонациях – ум.7 – как вопрос о смысле жизни, и нисходящей м.2, звучащей как вздох, сожаление.



1 часть, Grave - Doppio movimento (b-moll)

Главная тема (Doppio movimento) пронизана беспокойным смятением.

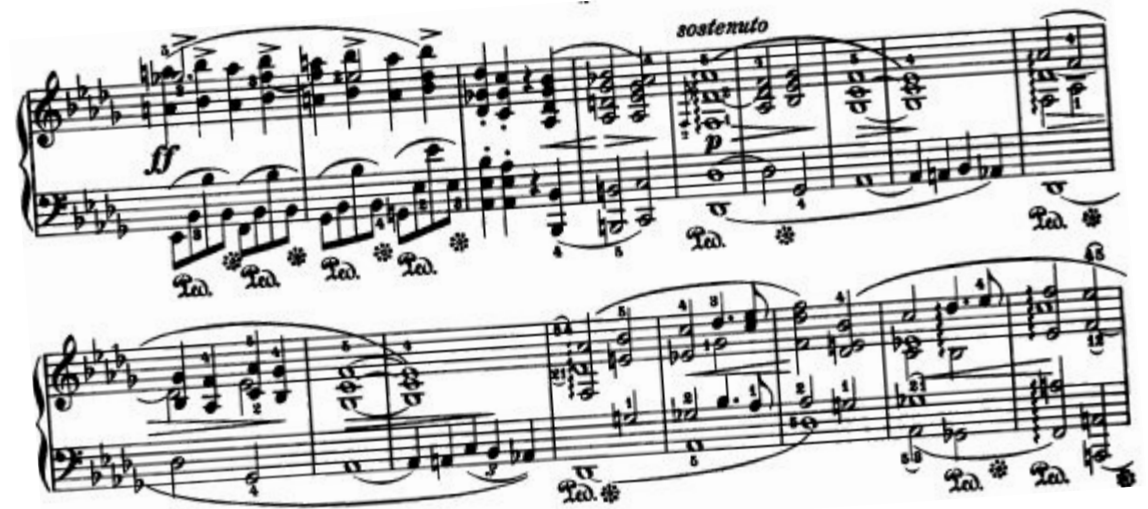
Она строится на непрерывных мелодических взлетах и падениях. Это цепь коротких, отрывистых, интонаций на пульсирующем фоне сопровождения.

Многочисленные короткие паузы создают сходство с частым, прерывистым дыханием.



1 часть, Grave - Doppio movimento (b-moll)

Быстрый переход к **побочной партии** (без связующей темы) подчеркивает остроту конфликта. В её основе возвышенный хорал – жанр-символ, олицетворяющий отрешение от земных волнений. Это образ прекрасной, но недостижимой мечты в Des-dur. По мере продвижения к кульминации музыка приобретает порывисто-страстный характер.



1 часть, Grave - Doppio movimento (b-moll)

Заключительная партия возвращает круг вопросов, поставленных во вступлении и главной партии. Это самостоятельный образ, насыщенный мужественной энергией.

The image displays two systems of musical notation for a piano piece. The first system consists of two staves (treble and bass clef) with complex rhythmic patterns and dynamics. The word "stretto" is written above the first staff, and "cresc" is written below the second staff. The second system also consists of two staves, featuring a fortissimo "ff" dynamic marking at the beginning and a repeat sign with first and second endings at the end. The notation includes various musical symbols such as notes, rests, and articulation marks.



1 часть, Grave-Doppio movimento (b-moll)

После заключительной партии наступает драматическая **разработка**. Она начинается в далеком fis-moll. Глухо (*sotto voce*) и мрачно, в низком регистре звучат прерывистые интонации главной партии. Им отвечает первый мотив вступления. Интонации главной партии переместились в верхний «крикливый» регистр и стали похожи на стоны и восклицания.



1 часть, Grave - Doppio movimento (b-moll)

После интенсивного развития главной партии в разработке Шопен уже не возвращается к ней в репризе. Реприза начинается сразу с побочной партии в B-dur (такая реприза называется неполной).



1 часть, Grave - Doppio movimento (b-moll)

Главная тема напоминает о себе лишь в краткой **коде**, которая по мрачно-тревожному колориту близка к разработке. Кода, несмотря на мажор, не вносит успокоения, а заставляет ждать дальнейших событий.

The image displays a musical score for piano, consisting of two systems of staves. The first system features a treble clef on the upper staff and a bass clef on the lower staff. The music is marked with a forte dynamic (**ff**) and includes the instruction *stretto*. The second system continues the piece, also marked **ff**. The score includes various musical notations such as notes, rests, and dynamic markings. A small number '805' is visible at the bottom right of the second system.



2 часть, Скерцо (es-moll)

Скерцо – это рассказ о жизненной трагедии. Мятёжный порыв, протест, драматическая конфликтность господствуют в крайних разделах сложной 3-частной формы.



Scherzo.
(Vivo)

f

f

Coda

Coda

Coda

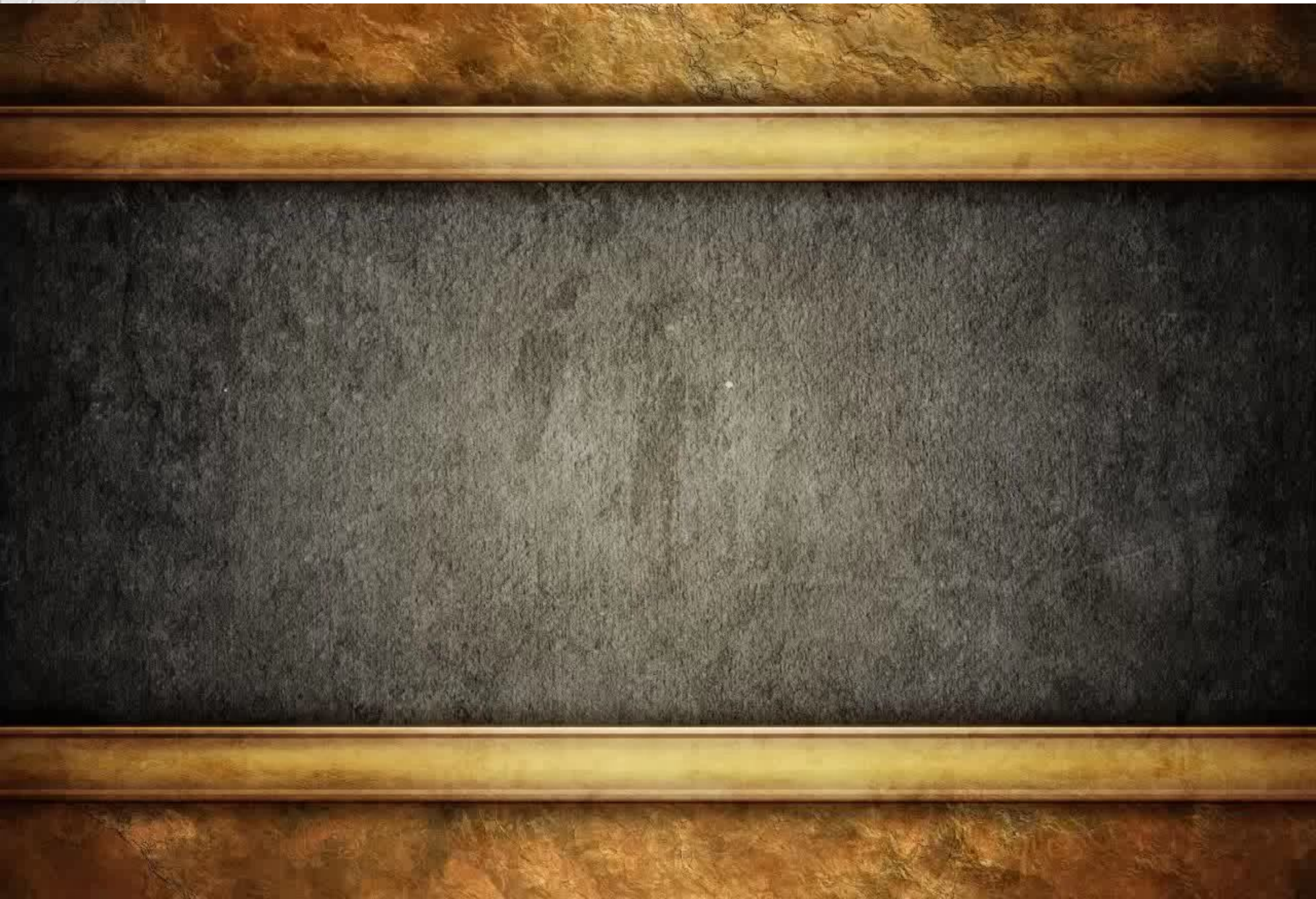
Coda

3 часть, «Траурный марш» (b-moll)

Величаво-размеренное движение, строгий ритм шага, суровая мелодия – так разворачивается картина траурного шествия.

«Это шествие целого народа, убитого горем, при трагическом перезвоне колоколов...». В. Стасов.

3 часть, «Траурный марш» (b-moll)



Финал (b-moll)

Самая необычная часть сонаты – финал. Он проносится вихрем в быстром темпе в унисонном изложении, совершенно лишенный контрастов. Здесь раскрывается один образ, в котором ощущается нечто нереальное и холодное.

Finale.
Presto.

sotto voce e legato



«Соната заканчивается так же, как и началась, – загадочная, подобно сфинксу с насмешливой улыбкой».

Соната Ф. Шопена b-молл произвела на меня сильное впечатление, когда мы изучали её на уроке музыкальной литературы. Я поняла, что она близка мне по внутреннему состоянию.



*Больше всего мне нравится слушать сонату Ф. Шопена
в исполнении С.В. Рахманинова.*



Спасибо за внимание!



Все аудио фрагменты звучат в исполнении А. Рубинштейна.