

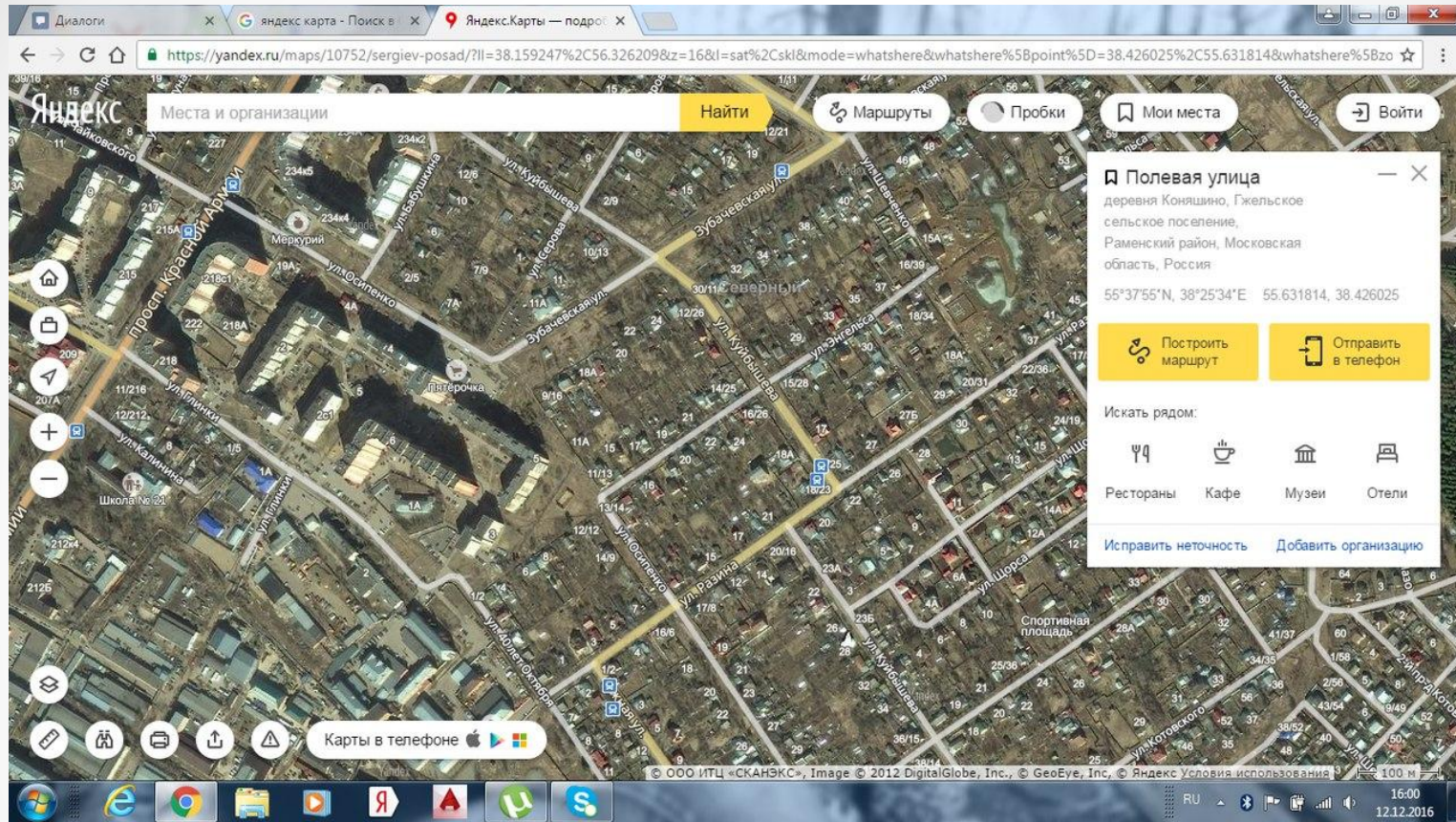
ГУП «Научно-Исследовательский и
Проектный
Институт Генерального плана
Города Москвы.

**Исследовательская
работа**
На тему: «Устранение
конфликтов
планировочного решения.»

Руководитель: Камелова Е.А.
Студентка колледжа «26
КАДР»
Группы АРХ-43/9 Волкова А.
В.

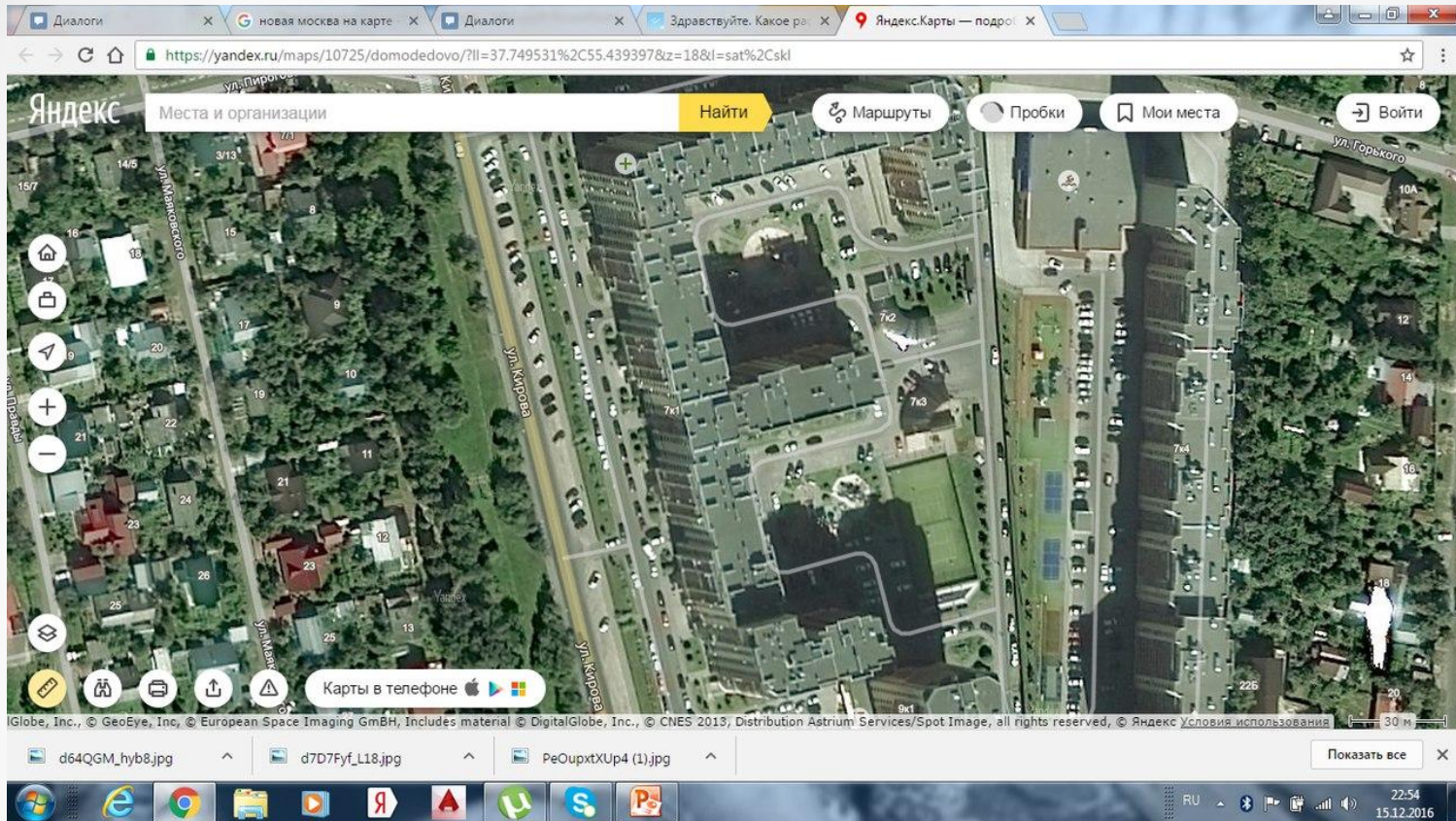
2016 г

Нерешенная проблема

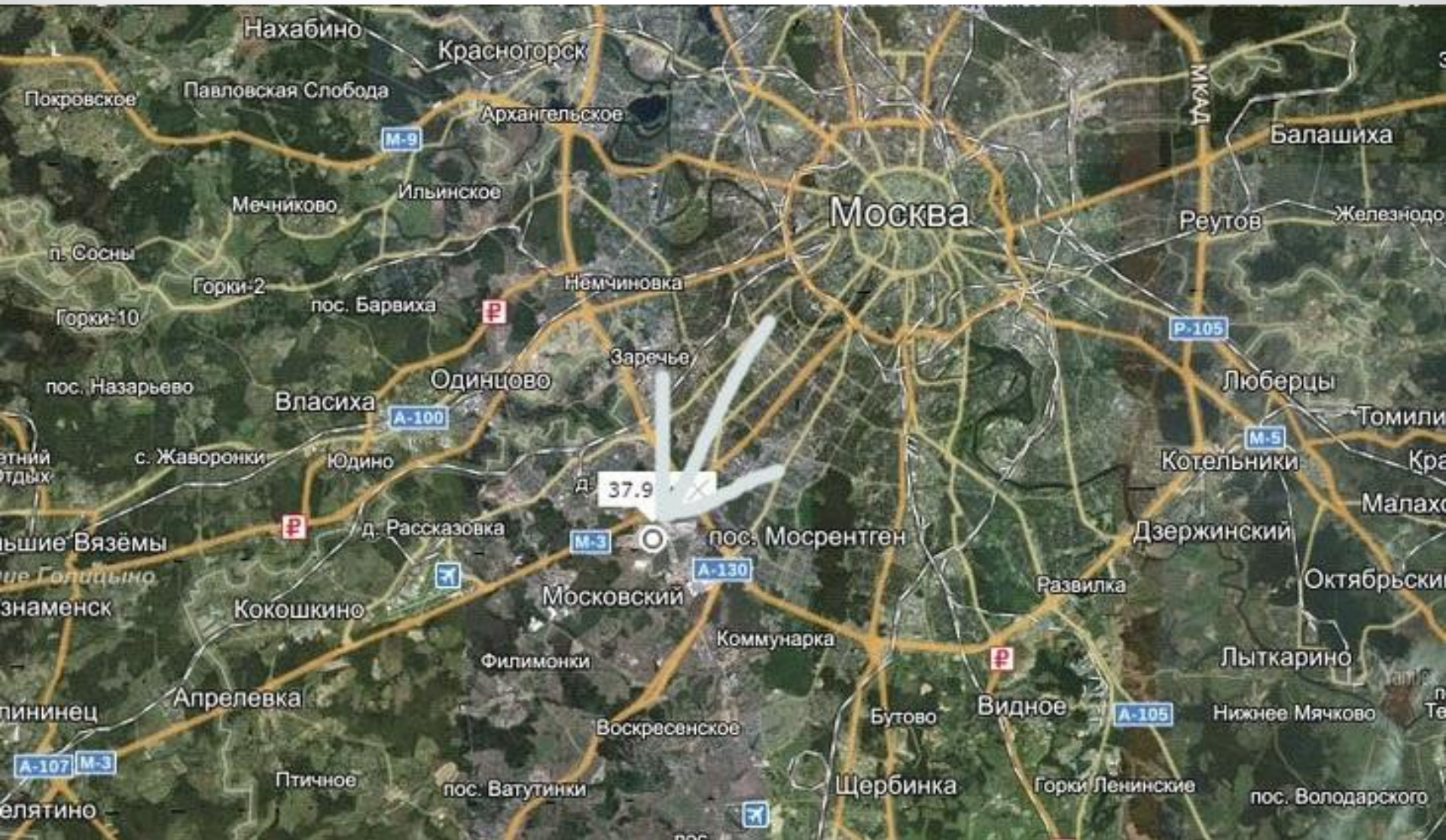


Многоэтажные дома расположены напротив коттеджных домов. Селитебная зона отсутствует. Предложение решения данной проблемы таково, рассадить деревья вдоль коттеджных домов, тем самым спасти их личное пространство.

Решенная проблема.



Присутствует селитебная зона. Деревья загораживают видимость для многоэтажек.



Москва

37.9

пос. Мосрентген

Московский

Нахабино

Красногорск

Павловская Слобода

Архангельское

Балашиха

Мечниково

Ильинское

Реутов

Железнодоро

п. Сосны

Горки-2

Немчиновка

пос. Барвиха

Заречье

Люберцы

Горки-10

Одинцово

Томили

пос. Назарьево

Власиха

Юдино

Котельники

Кра

с. Жаворонки

д. Рассказовка

пос. Мосрентген

Дзержинский

Малахо

льшие Вязёмы

д. Рассказовка

Московский

Развилка

Октябрьский

ие Голыцыно

Кокошкино

Коммунарка

Лыткарино

знаменск

Филимонки

Видное

п. Те

пининец

Апрелевка

Воскресенское

Бутово

Нижнее Мячково

елятино

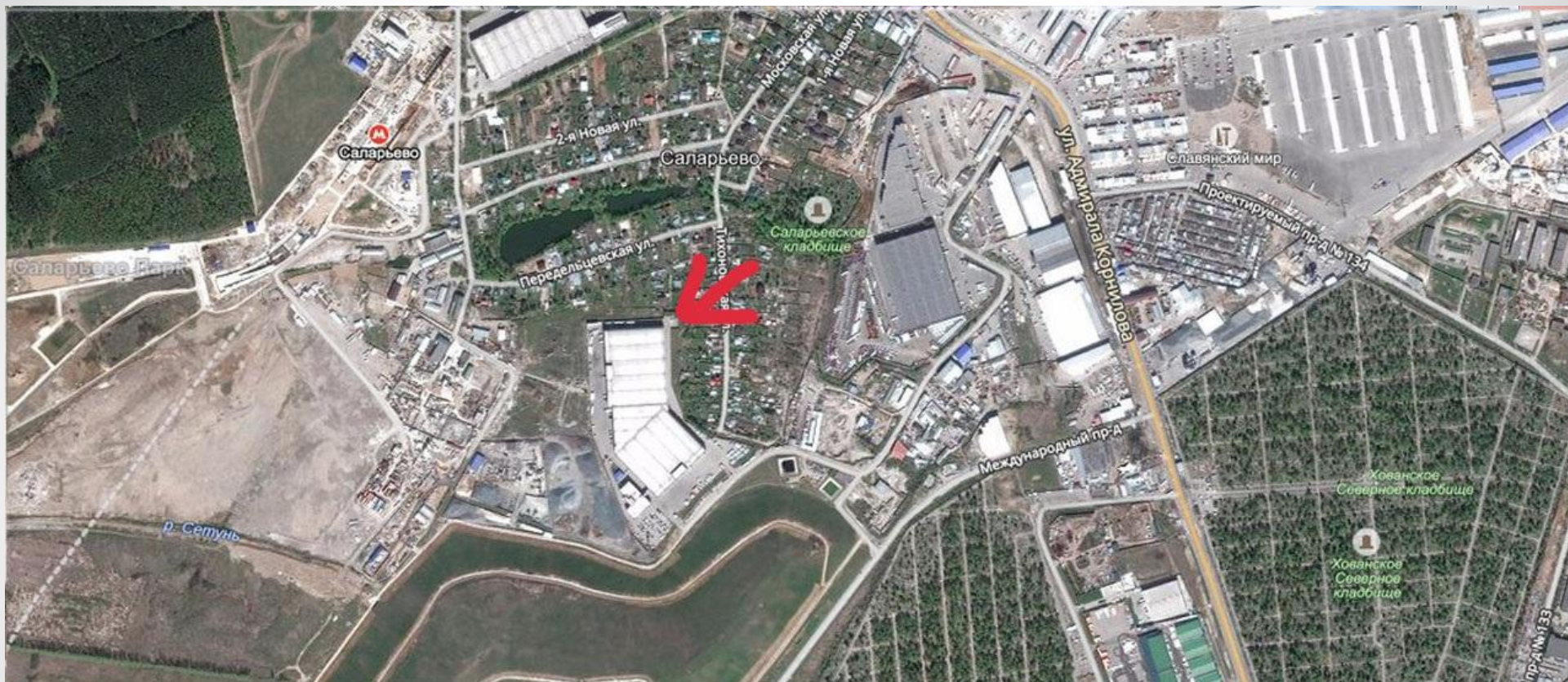
Птичное

пос. Ватуткин

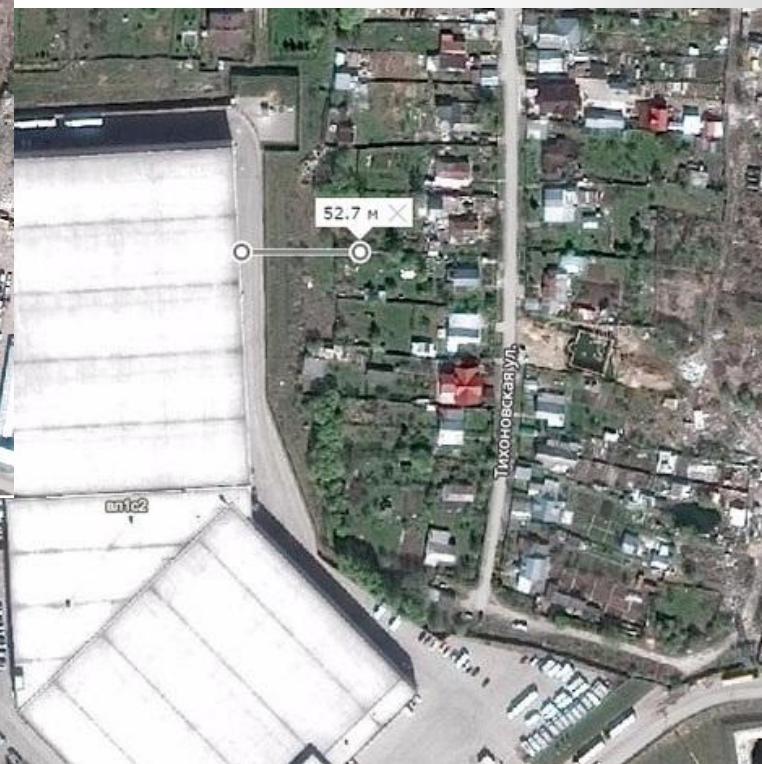
Щербинка

Горки Ленинские

пос. Володарского



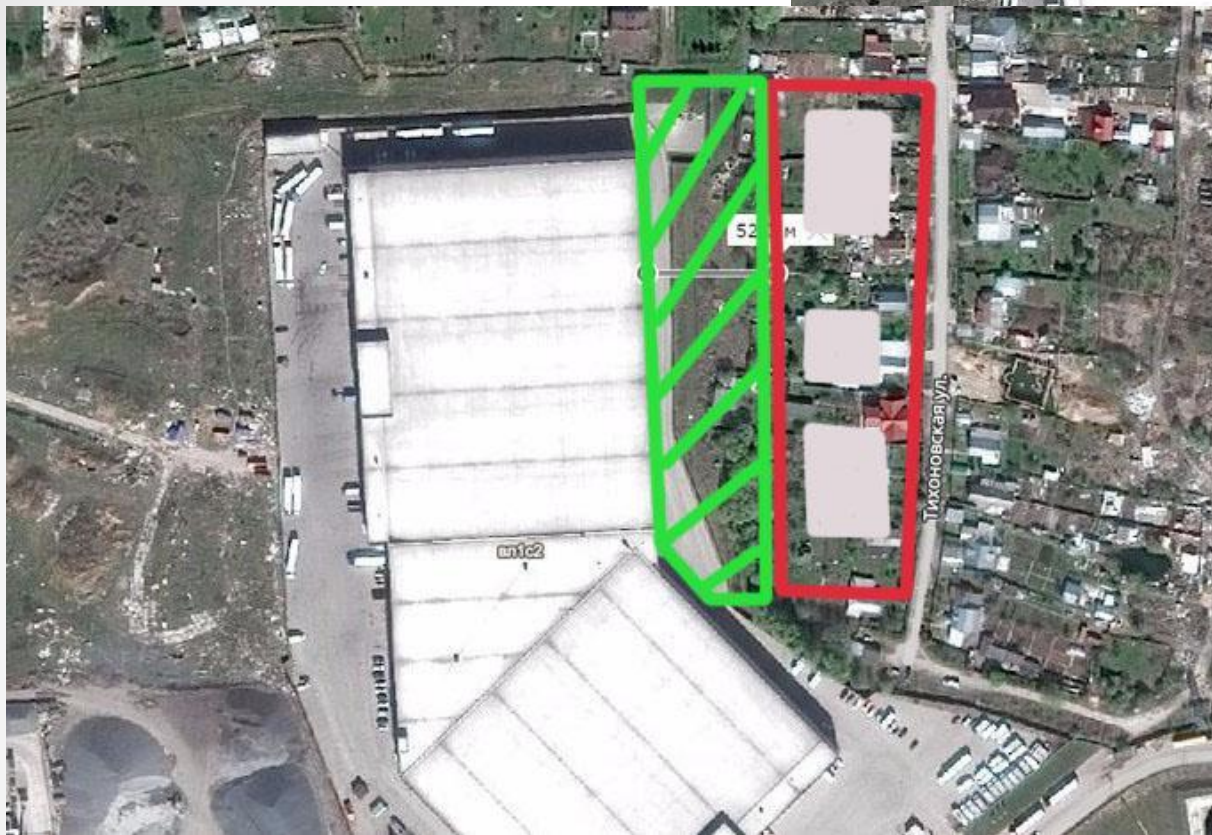
Склад «ДТТ Логистик» Склад ДЦК



Расстояние от завода до жилых домов:

- предприятия первого класса - 1000 м;
- предприятия второго класса - 500 м;
- предприятия третьего класса - 300 м;
- предприятия четвертого класса - 100 м;
- предприятия пятого класса - 50 м.

● Как видим на этом слайде расстояние 30 метров. Эта зона недостаточно контактная. ●



Я предлагаю решить следующим образом данный конфликт:

- 1) Снести жилую постройку и продать. На этом месте предположительно можно построить гостиницу, магазин, кафе и т.д.
- 2) Если согласовать с жителями, то на этом расстоянии от склада, предположительно можно запретить постройки.

СПАСИБО ЗА ВНИМАНИЕ

P.S. ПОСТАВЬТЕ 5 ПОЖАЛУЙСТА

risovach.ru