

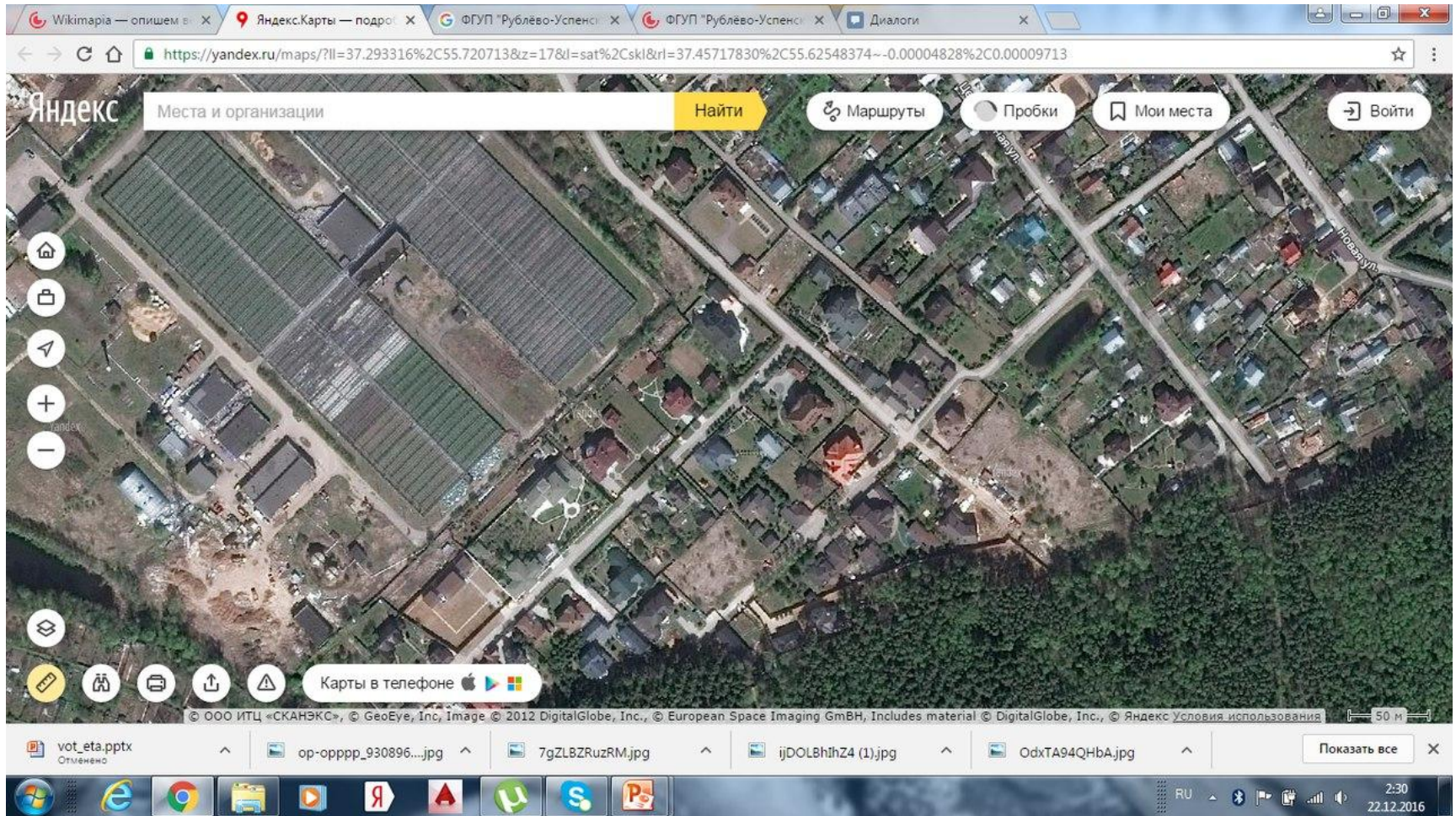
ГУП «Научно-Исследовательский и
Проектный
Институт Генерального плана
Города Москвы.

Исследовательская работа
На тему: «Устранение
конфликтов
планировочного решения.»

Руководитель: Камелова Е.А.
Студентка колледжа «26
КАДР»
Группы АРХ-43/9 Овсебян Т.Х.



Нерешенная проблема.



САНИТАРНО-ЭПИДЕМИОЛОГИЧЕСКИЕ ПРАВИЛА И НОРМАТИВЫ

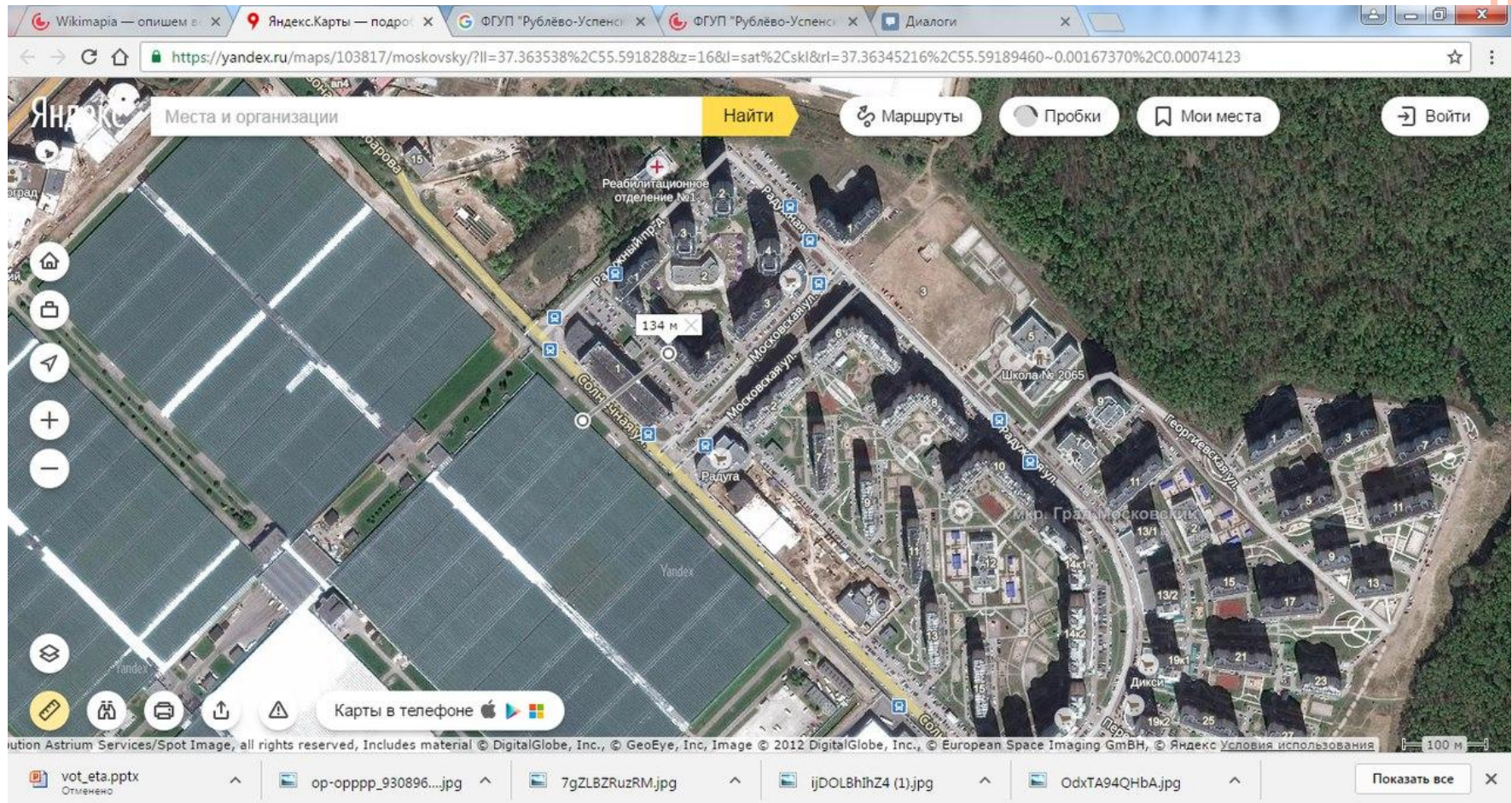
СанПиН 2.3.2.1078-01

Класс IV-санитарно-защитная зона 100 м.

1. Тепличные и парниковые хозяйства.



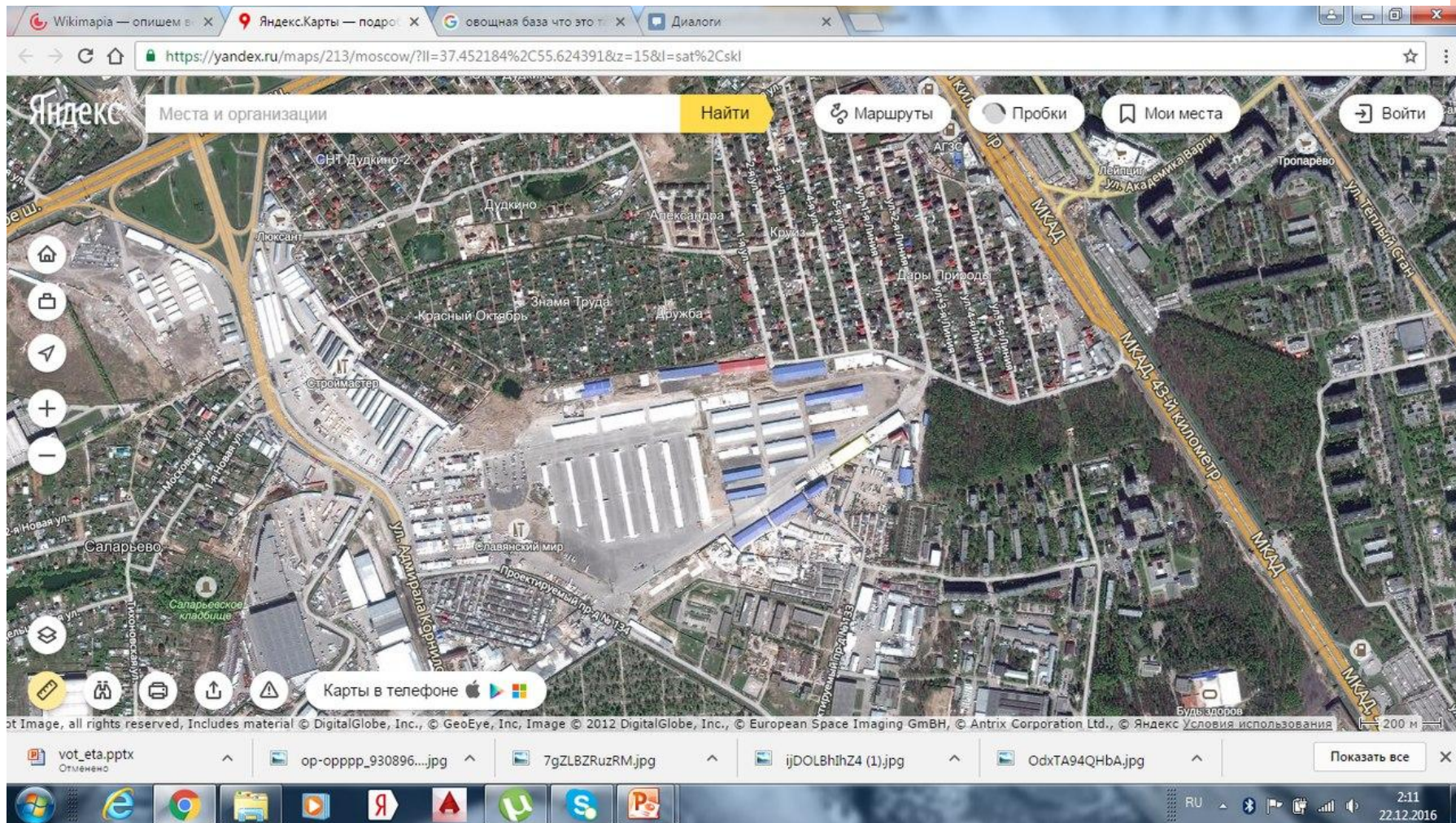
Решенная проблема.



Участок входит в санитарно-защищенную зону, согласно СанПиН 2.3.2.1078-01
Класс IV-санитарно-защитная зона 100 м.

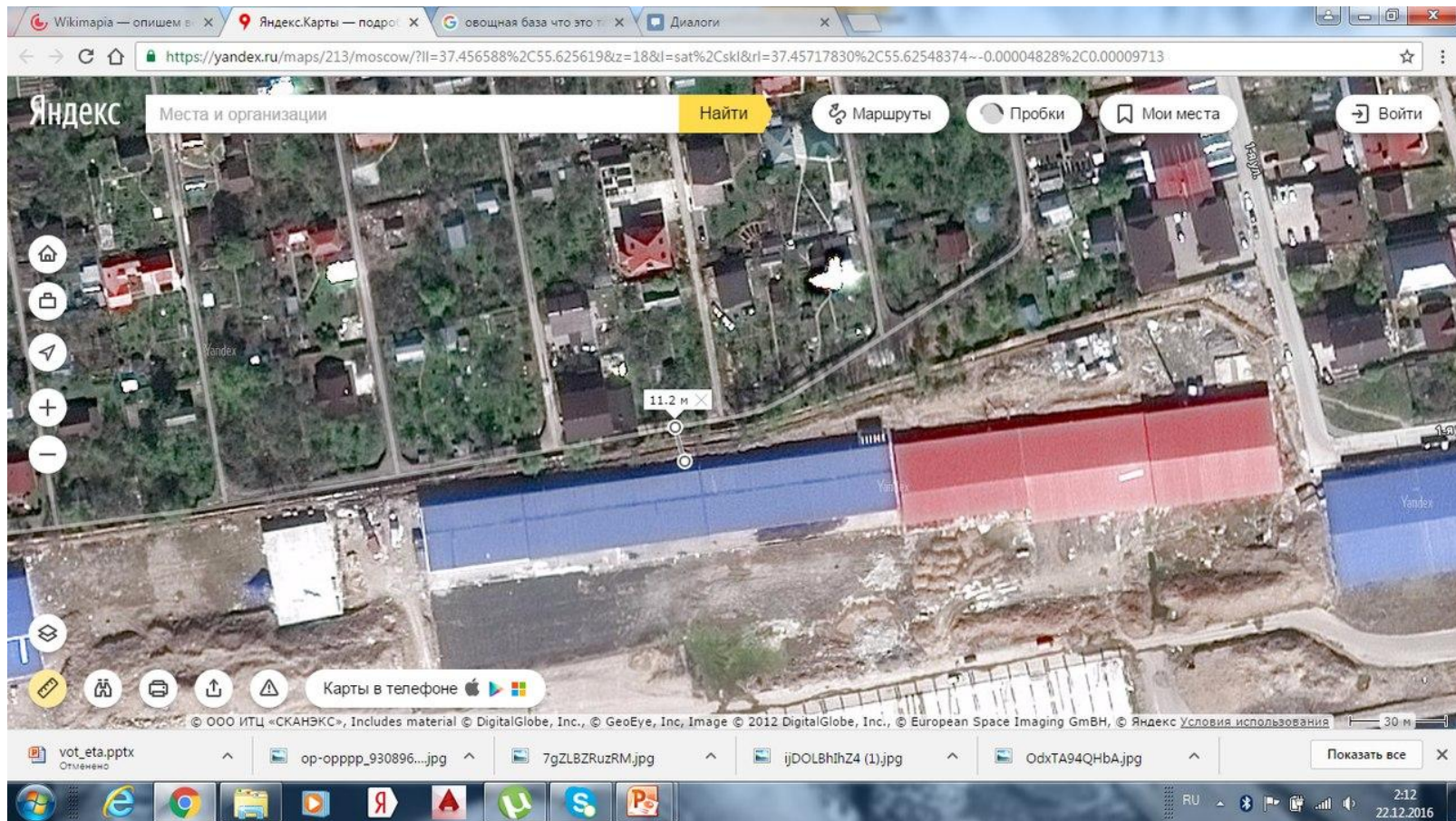
1. Тепличные и парниковые хозяйства.





ФГУП "Рублёво-Успенский ЛОК" "Тепличное хозяйство" Барвиха (Барвиха)





САНИТАРНО-ЭПИДЕМИОЛОГИЧЕСКИЕ ПРАВИЛА И НОРМАТИВЫ

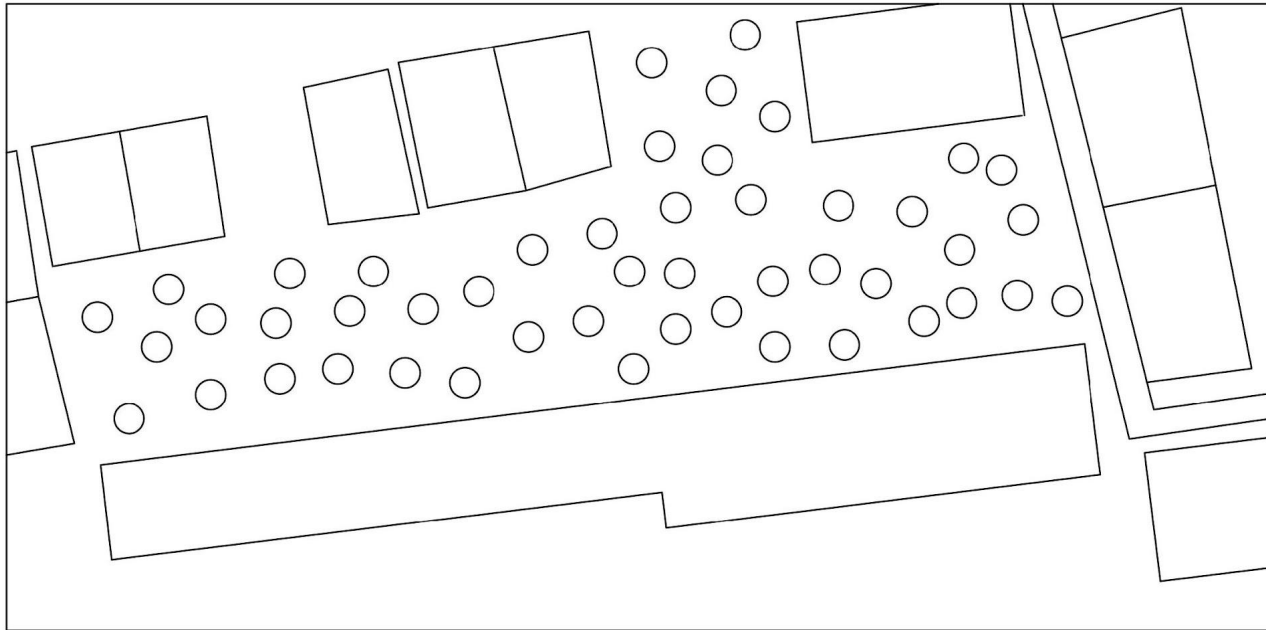
СанПиН 2.3.2.1078-01

Класс IV-санитарно-защитная зона 100 м.

1. Тепличные и парниковые хозяйства.

Зона не достаточно контактная.





Я предлагаю решить следующим образом эту проблему, предоставить материальную компенсацию жителям домов, снести здания и озеленить территорию.

