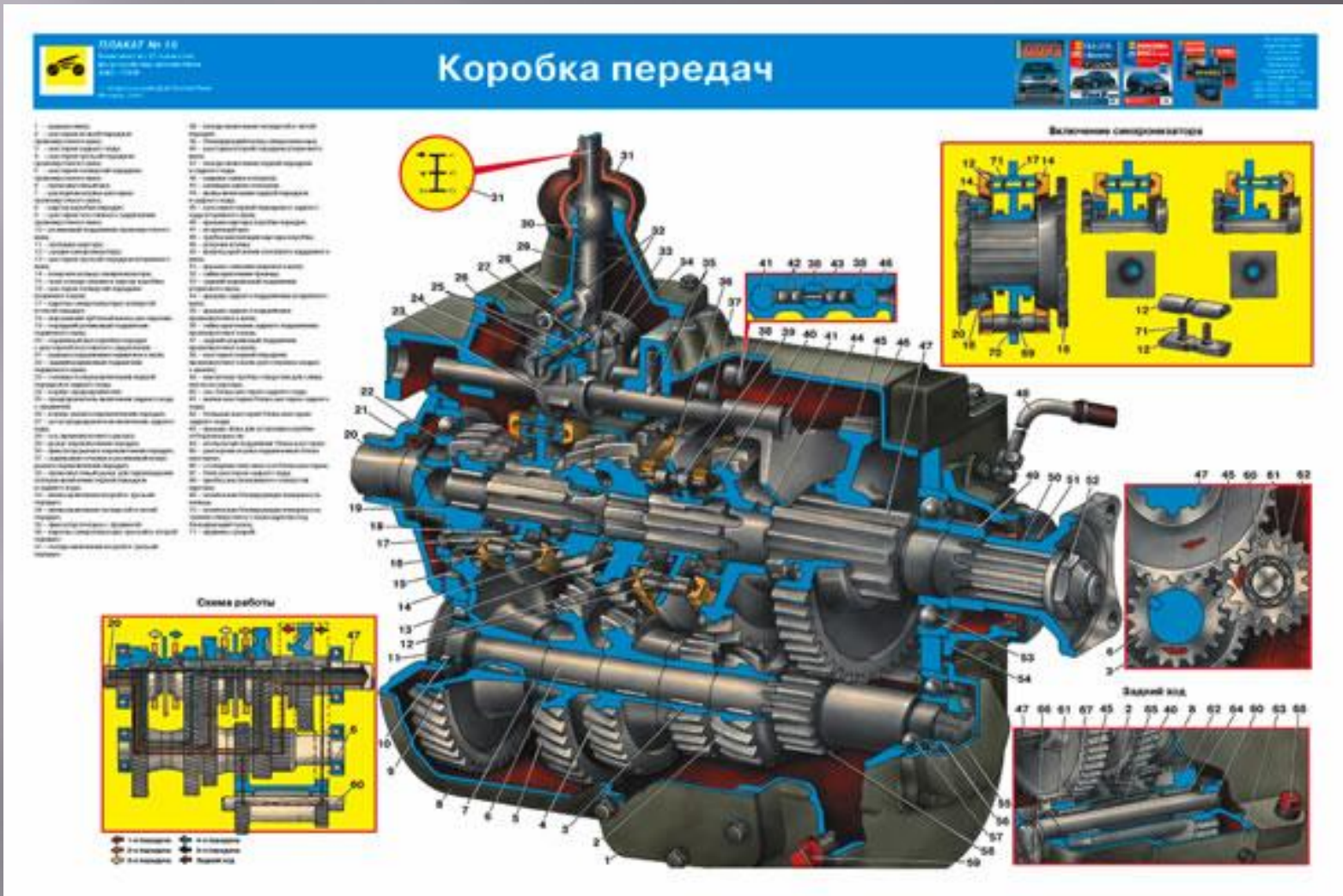




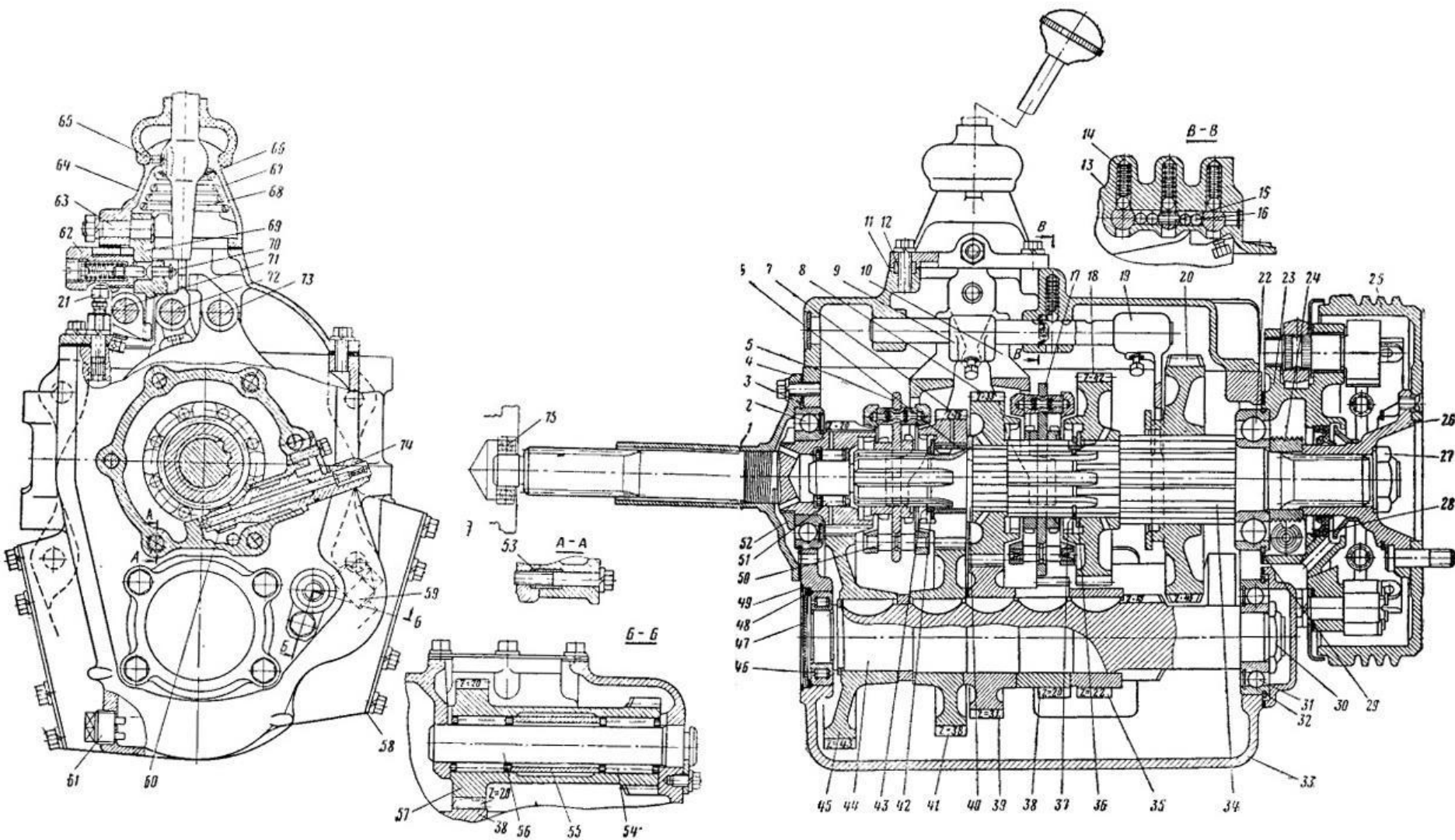
КОРОБКА ПЕРЕДАЧ ЗИЛ 130

Назначение коробки передач.



Служит для изменения крутящего момента на ведущих колёсах автомобиля, длительного разъединения двигателя и трансмиссии и получения заднего хода.

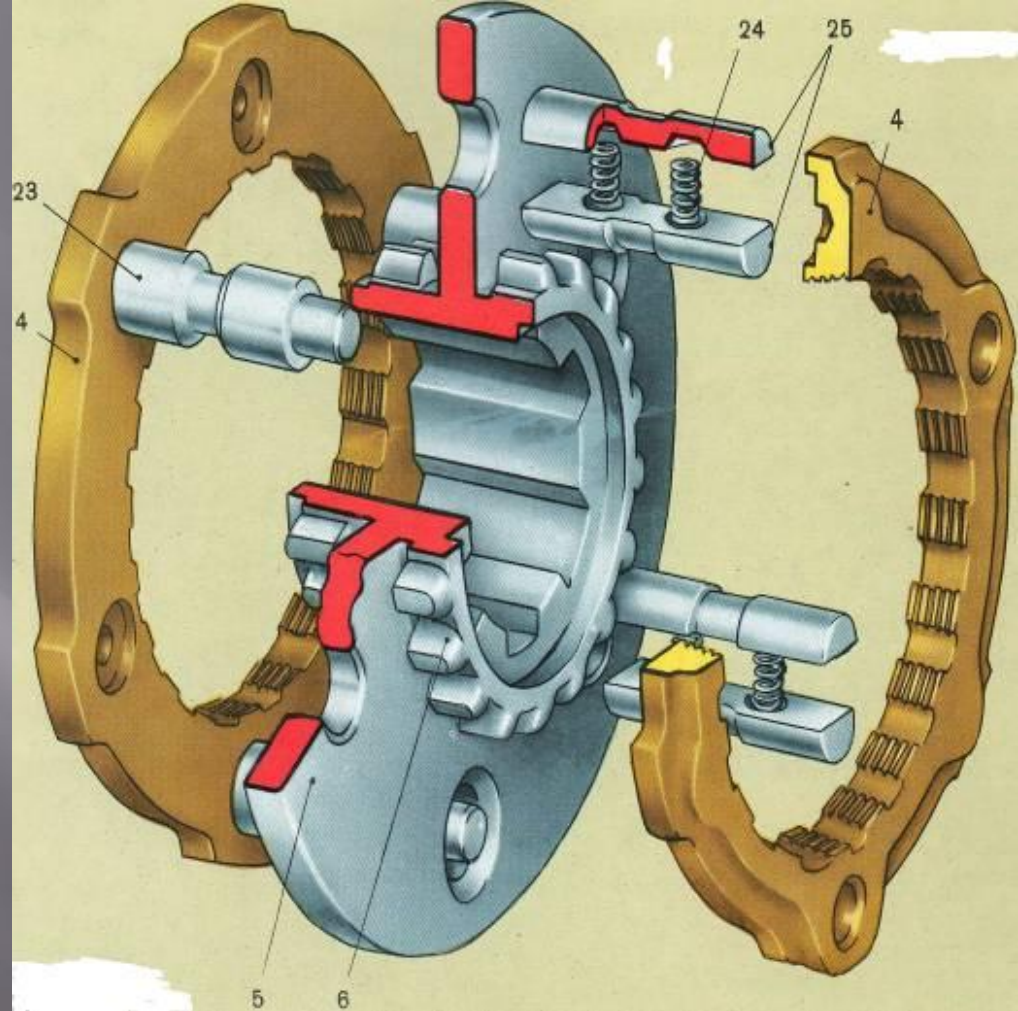
Продольный и поперечный разрез



Б-Б – блок шестерён заднего хода

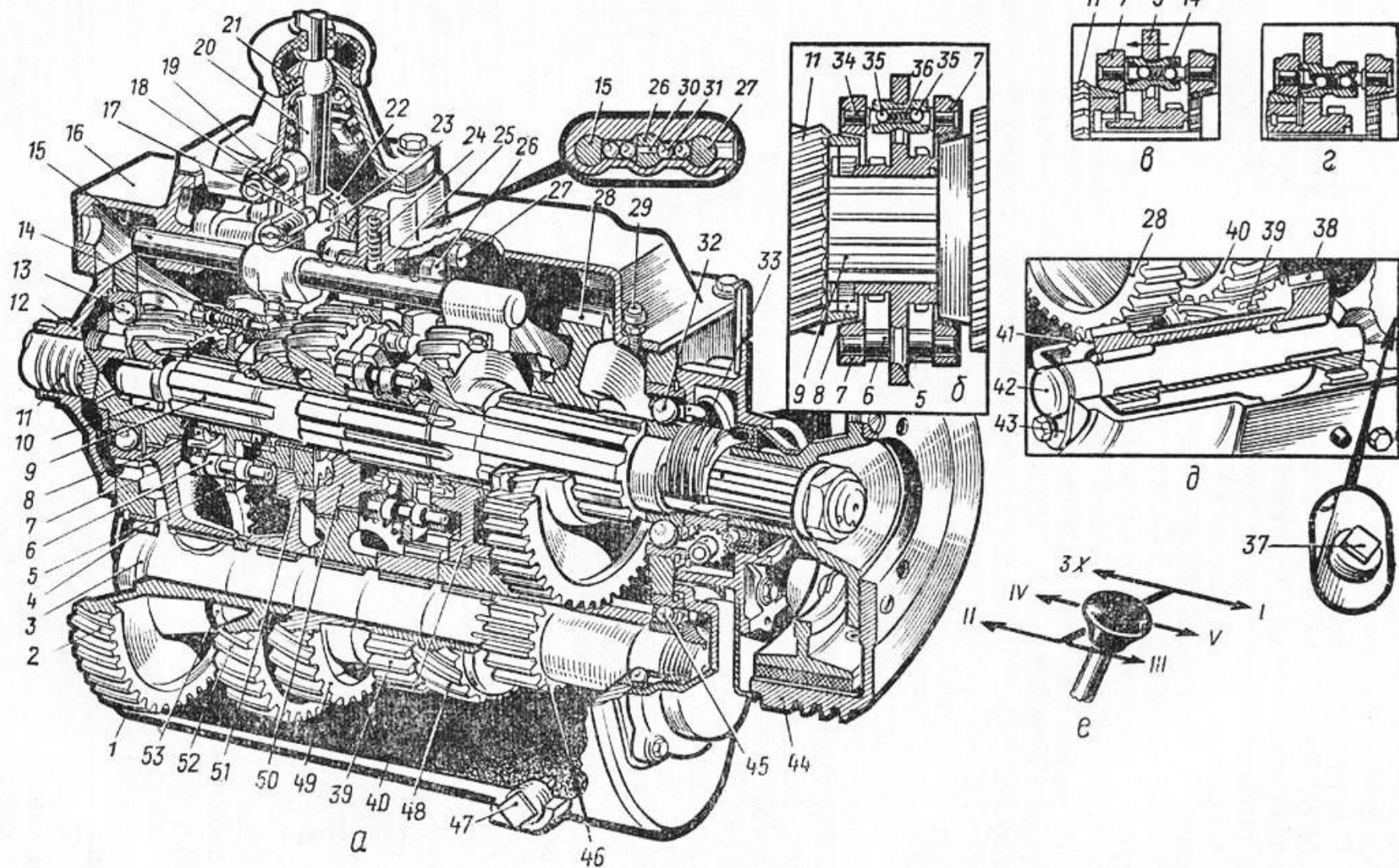
В-В – продольный разрез

Синхронизатор.



Синхронизатор неразборный и состоит из муфты с внутренними шлицами и с двумя наружными зубчатыми венцами, двух бронзовых колец с внутренними коническими поверхностями, трёх блокирующих пальцев с выточками посередине и трёх фиксирующих разрезных пальцев с пружинами и с

Коробка передач ЗИЛ 130



Требования к коробкам передач.

- Обеспечение высоких тягово-скоростных свойств и топливной экономичности.
- Минимальные вибрации и шум.
- Удобство и лёгкость управления.
- Отбор мощности для привода дополнительного оборудования.

Обеспечение высоких тягово-скоростных свойств



Высокий КПД обеспечивается:

- минимальным числом зацеплений для передач переднего хода
- Высоким качеством изготовления зубьев шестерен
- Повышением жесткости основных деталей

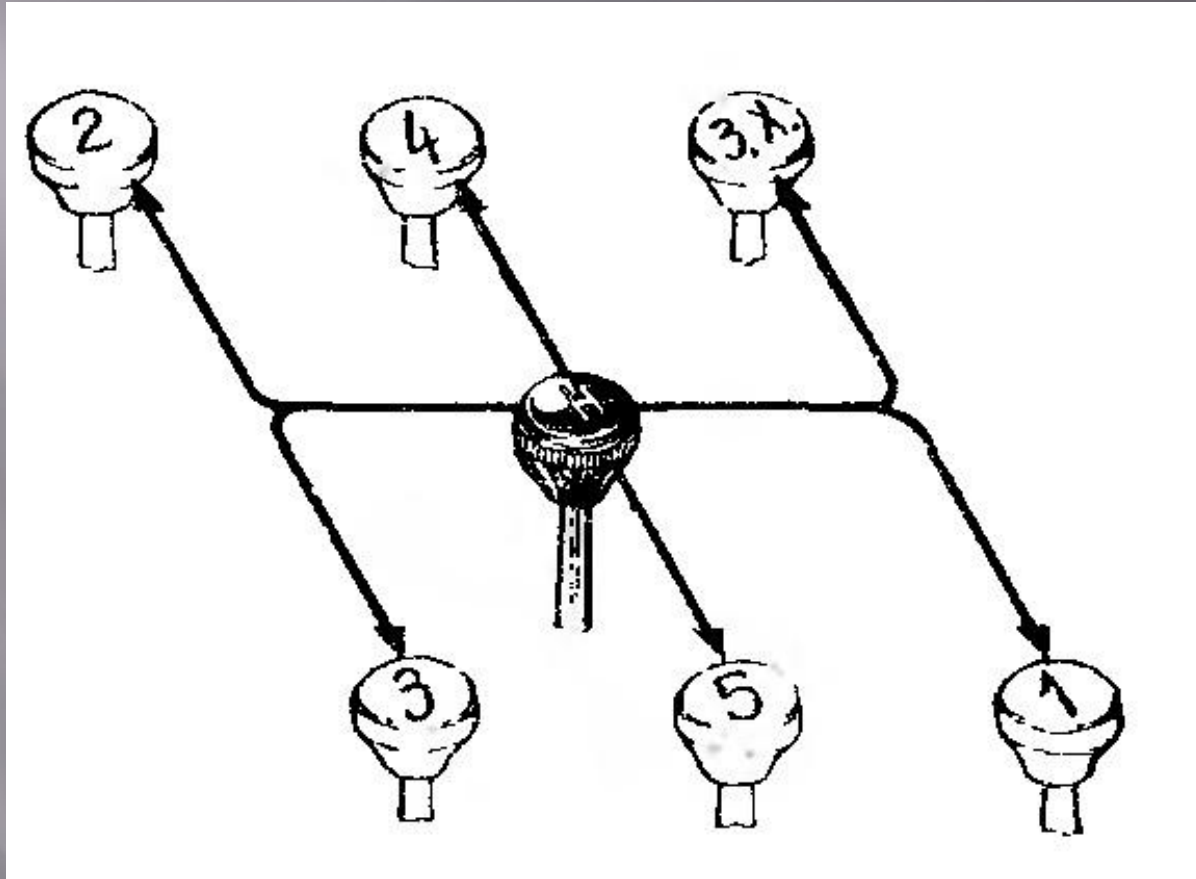
Минимальные вибрации и шум



Достигаются:

- Увеличением межосевого расстояния
- Уменьшением расстояния между опорами валов
- Увеличение диаметров валов
- Оребрение картера

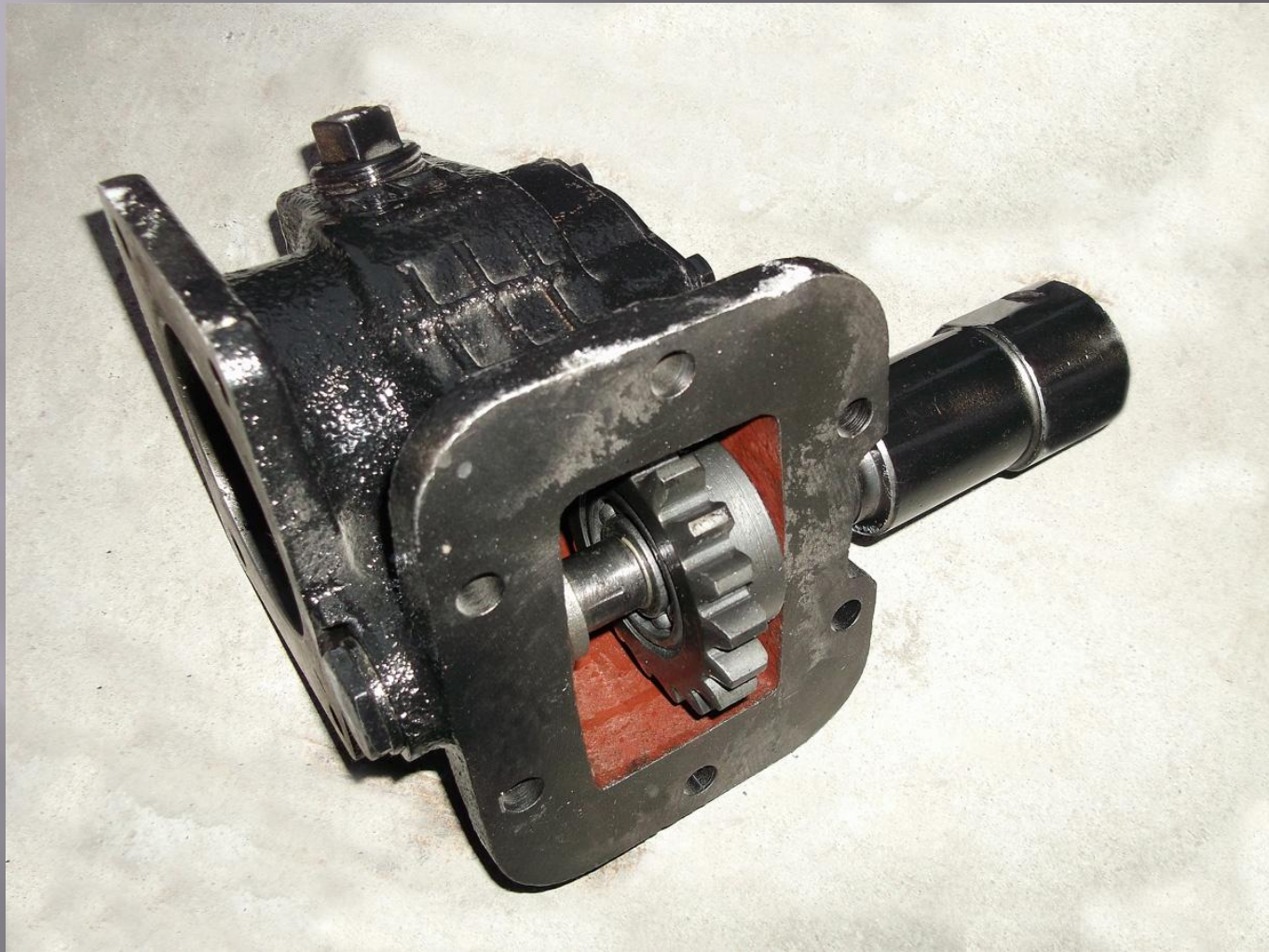
Удобство и лёгкость управления.



Определяется двумя факторами:

- Удобным расположением рычага переключения передач
- Величиной его полного хода (не должен превышать

Отбор мощности для привода дополнительного оборудования.



Коробка отбора мощности служит для привода дополнительного оборудования, который осуществляется от дополнительной прямозубой шестерни на промежуточном валу через люки в картоне коробки передач.