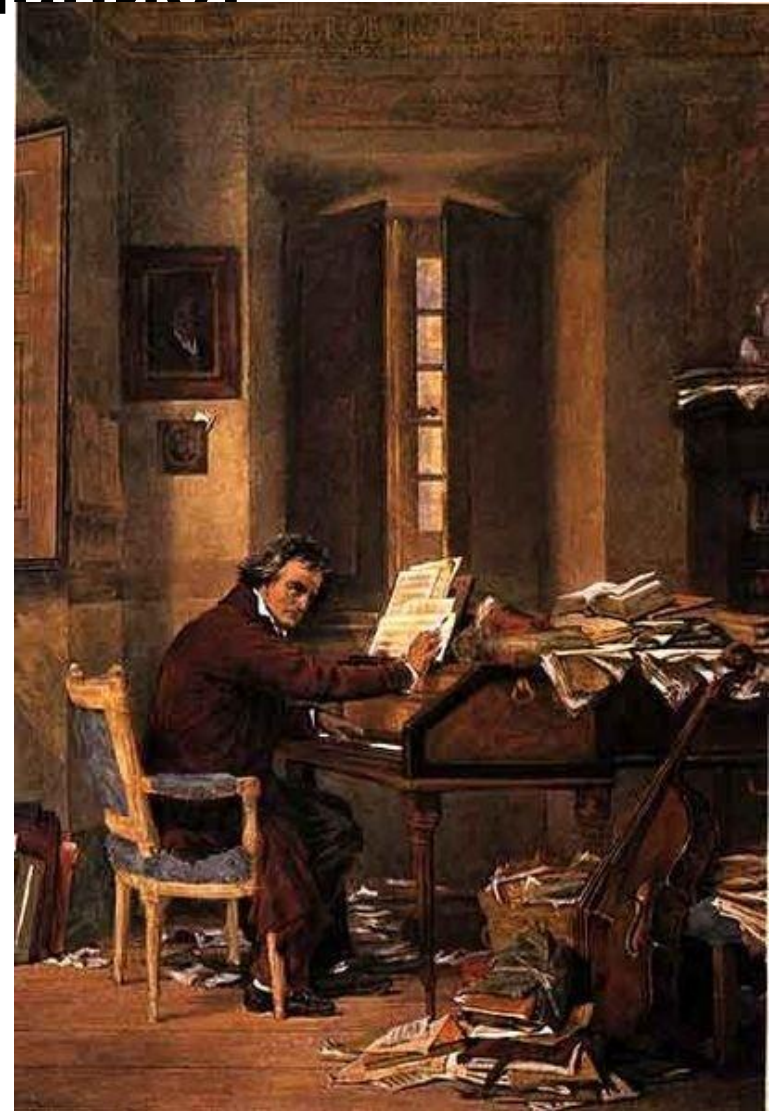
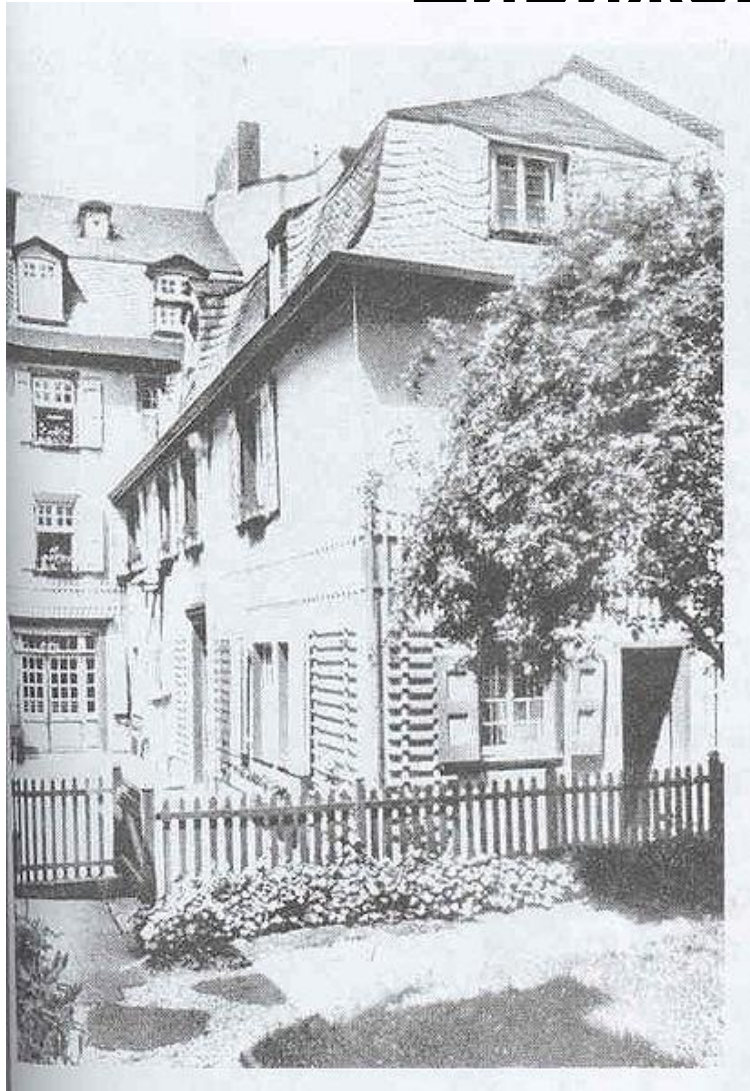


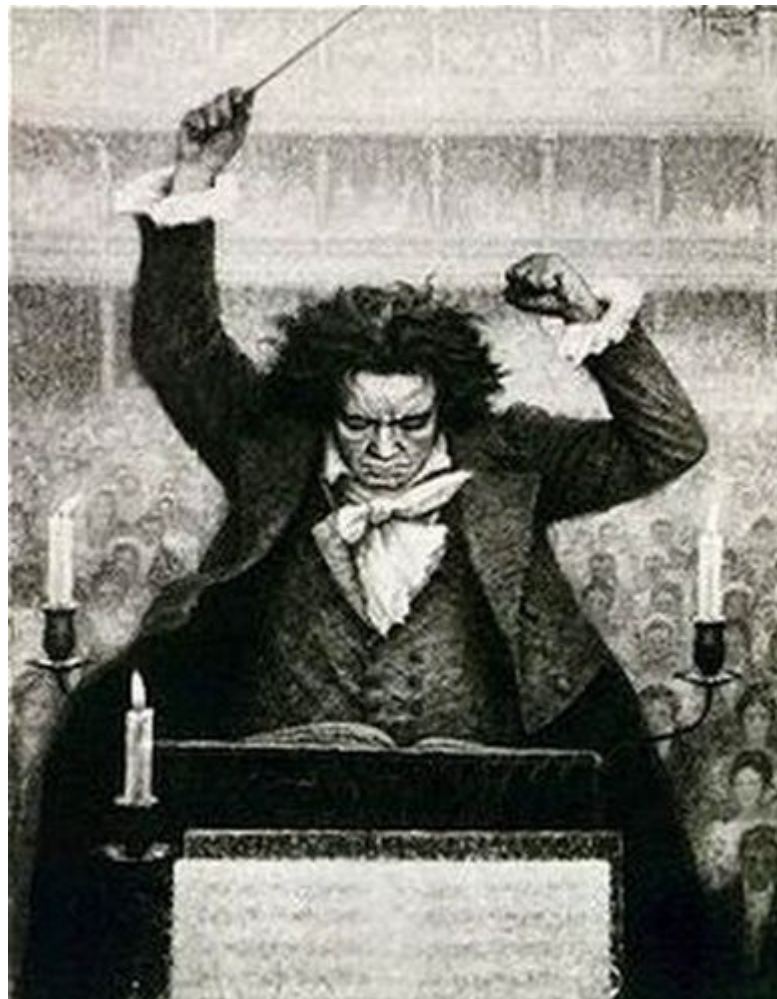
Тема урока: «Увертюра «Эгмонт». Разделы сонатной формы»



**Людвиг ван Бетховен (1770- 1827)
великий немецкий композитор,
дирижер и пианист**



**Людвиг ван Бетховен (1770- 1827)
великий немецкий композитор,
дирижер и пианист**



УВЕРТЮРА

- ЭТО МУЗЫКА, КОТОРАЯ
ОТКРЫВАЕТ ОПЕРУ,
БАЛЕТ, ДРАМАТИЧЕСКИЙ
СПЕКТАКЛЬ,
КИНОФИЛЬМ

Программная музыка

**- ЭТО МУЗЫКА, КОТОРАЯ
ИМЕЕТ СПЕЦИАЛЬНУЮ
ПРОГРАММУ ИЛИ
СЮЖЕТНОЕ НАЗВАНИЕ**

Жанры программной музыки:

- Опера**
- Балет**
- Песня**
- Романс**

Строение сонаты (Сонатная форма)

1-я часть сонаты пишется в форме «Сонатное аллегро».

- Основные разделы сонатного аллегро:
- Экспозиция (выставка)- показ главной и побочной партий; эти партии либо противопоставляются друг другу, либо дополняют одна другую;
- Разработка (развитие) – главная и побочная партия звучат по-новому;
- Реприза (повторение) – повторяются партии из экспозиции, но с изменениями, которые произошли в разработке;
- Кода (окончание, завершение) – итог действия, идеи сочинения.
- Аналогичное строение имеет и симфоническая увертюра.

2-я часть – медленная и певучая.

3- часть - быстрая и взволнованная.

Разделы сонатной формы

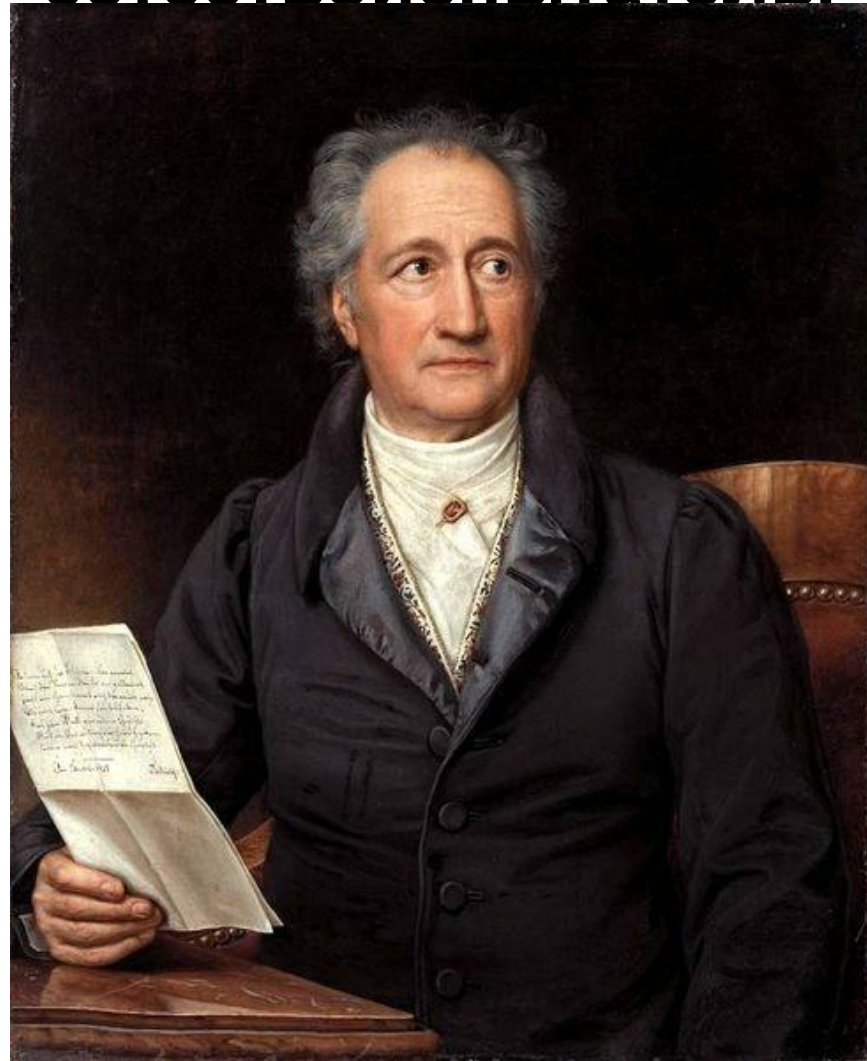
экспозиция(выставка) –показ главной и побочной партий; эти партии или противопоставляются друг другу, либо дополняют одна другую;

разработка (развитие) – главная и побочная партии звучат по-новому;

реприза (повторение) – повторяются партии из экспозиции;

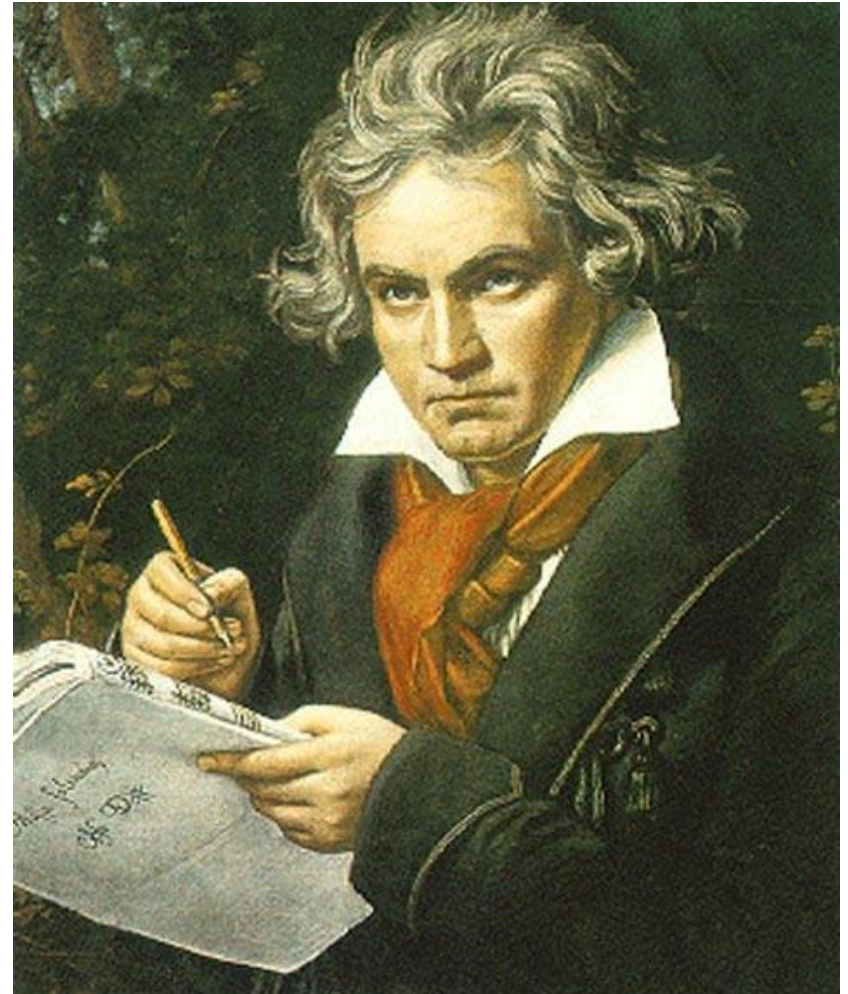
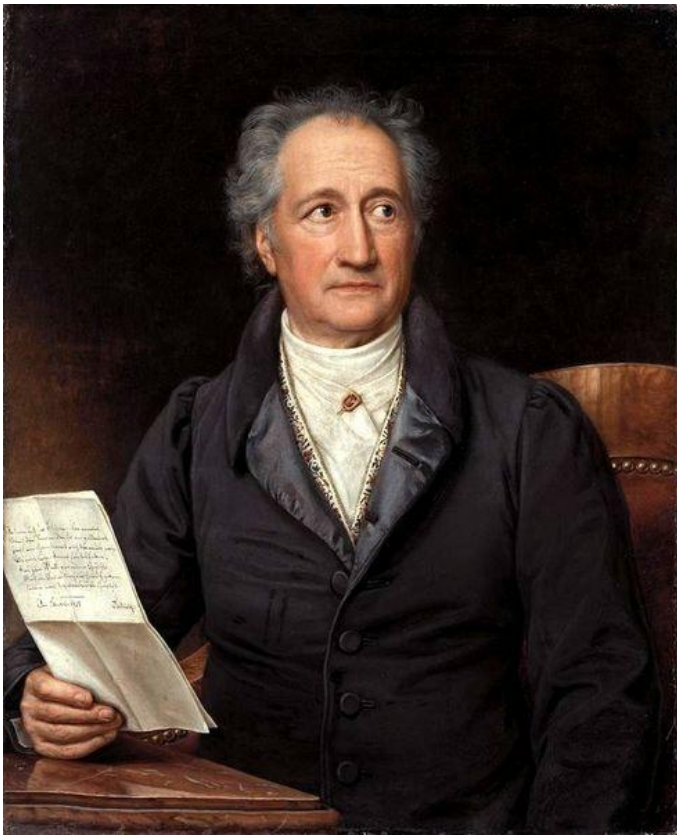
кода – (окончание, завершение) – итог действия сочинения, самая громкая часть.

**Иога́нн Во́льфганг фон Ге́те
(1749 - 1832) — немецкий поэт,
государственный деятель, мыслитель и
естествоиспытатель.**



«ЭГМОНТ»
Увертюра Л.
Бетховен

Драма В.Гёте



казнить нельзя миловать !!!

?

