

Планета «Уран»

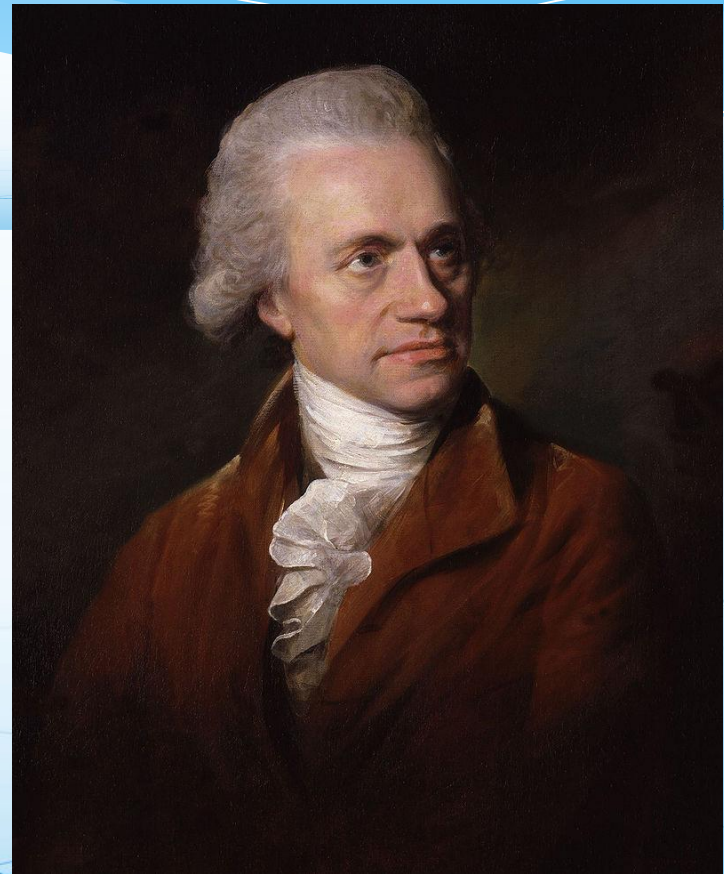
Работу выполнили
студентки 11 нк группы
Севрюгова Юлия
Панькова Анастасия
Садилова Наталья
Гаппасова Эльмина

Таинственный ледяной гигант

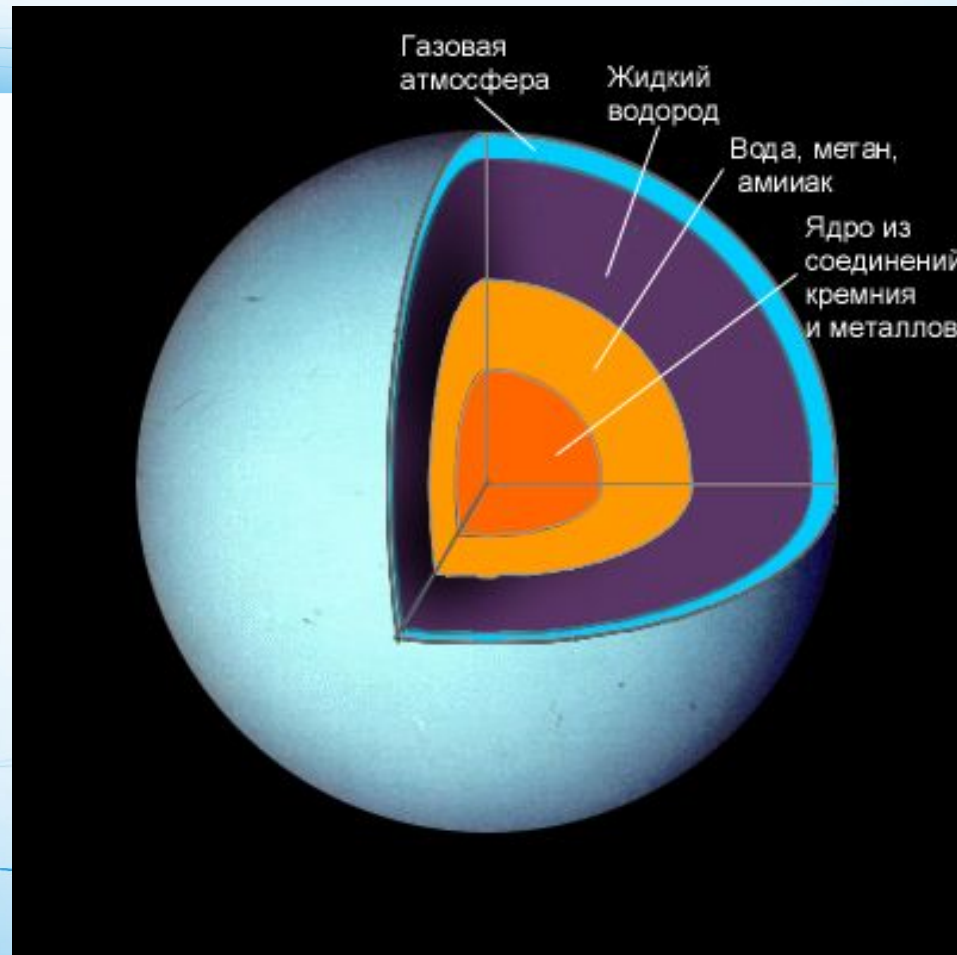
* Характеристики планеты:

- * Расстояние от Солнца: 2 896.6 млн км
- * Диаметр планеты: 51 118 км*
- * Сутки на планете: 17ч 12мин**
- * Год на планете: 84,01 года***
- * t° на поверхности: -210°C
- * Атмосфера: 83% водород; 15% гелий; 2% метан
- * Спутники: 17
- * * диаметр по экватору планеты
- * ** период вращения вокруг собственной оси (в земных сутках)
- * *** период обращения по орбите вокруг Солнца (в земных сутках)

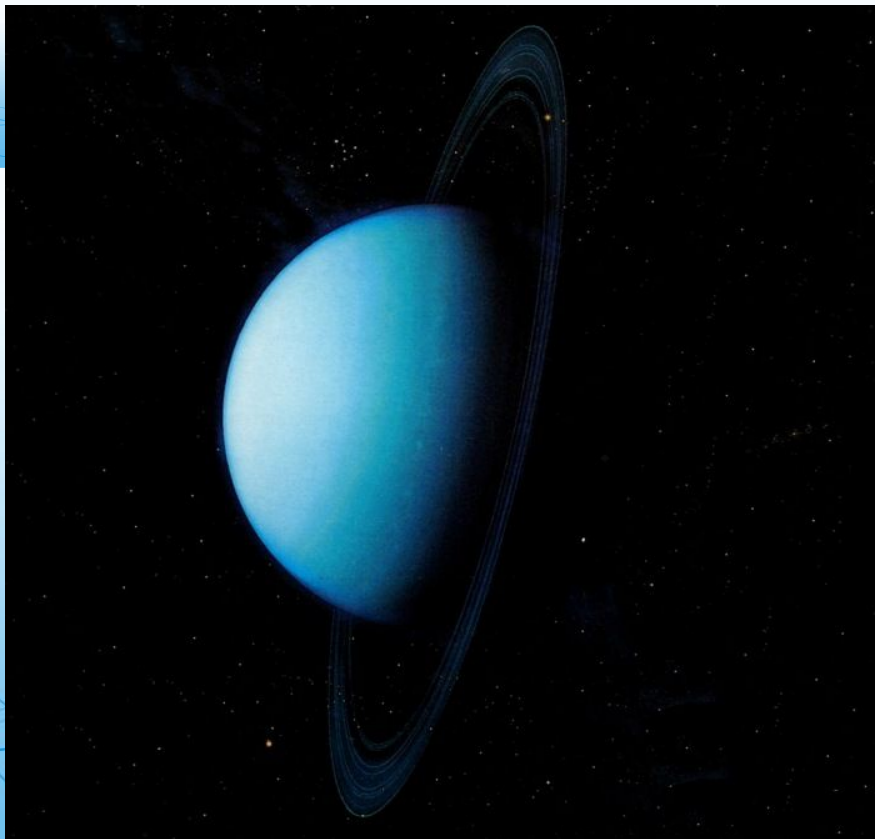
* Развитие оптики в новое время привело к тому, что 13 марта 1781-го были расширены границы солнечной системы открытием планеты Уран, открытие было совершено Уильямом Гершелем.



Внутреннее строение

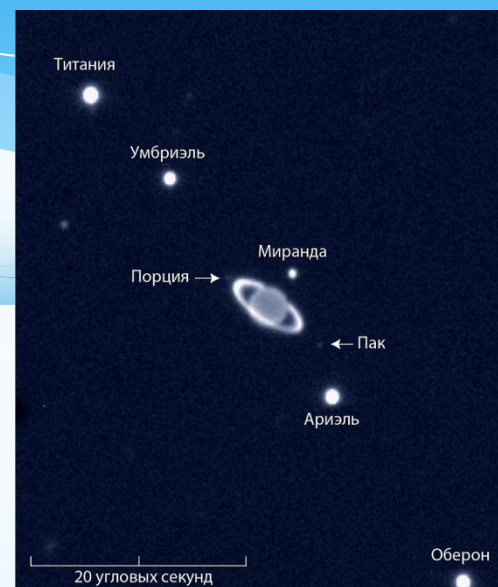


Атмосфера и поверхность



- * Атмосфера Урана в основном состоит из водорода, метана и воды. Плотность Урана составляет 1.58 г/см^3 .

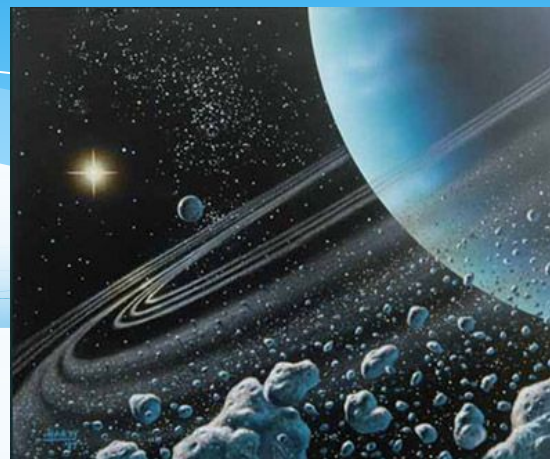
Спутники планеты Сатурн



- * У планеты есть своя система колец. Обнаружены они были в 1977 году совершенно случайно во время обычного наблюдения за затмением под Ураном одной из светивших звезд.
- * Спутники планеты были обнаружены в 1787.
- * Первые открытые два спутника - Титания и Оберон.
- * На настоящее время известно уже о 27 спутниках Урана.

Интересные факты о планете

- * Это единственная планета солнечной системы ось, которой имеет наклон к орбите более чем в 90 градусов. Соответственно получается, что планета как бы «лежит на боку». Произошло это вследствие столкновения гиганта с огромным астероидом.
- * Это самая холодная планета солнечной системы, самая низкая зафиксированная температура равна -224°C . На Уране дуют постоянные ветра, скорость которых колеблется в пределах 140 – 580 км/ч.



Спасибо за внимание!

