



Microsoft  
Office Professional Plus 2010

# *Microsoft Word 2010*

*Редактор формул  
Microsoft Equation 3.0*

УРОК 10





## **Что такое редактор формул?**

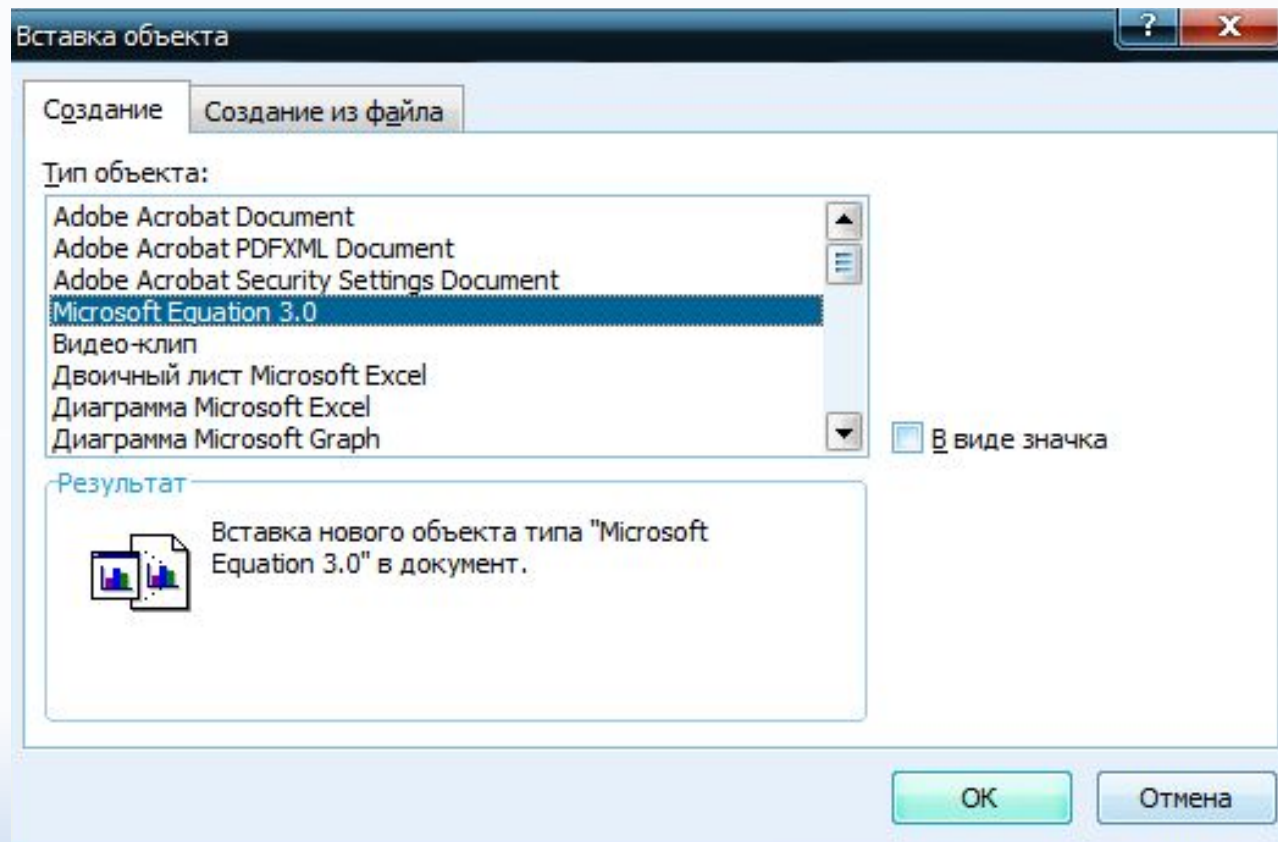
*Редактор формул **Microsoft Equation 3.0** – это специальное Windows-приложение, входящее в пакет Microsoft Office и предназначенное для создания и вставки в текстовый документ различных формул и обозначений*





# Запуск редактора формул

- Вставка → Объект → Microsoft Equation 3.0

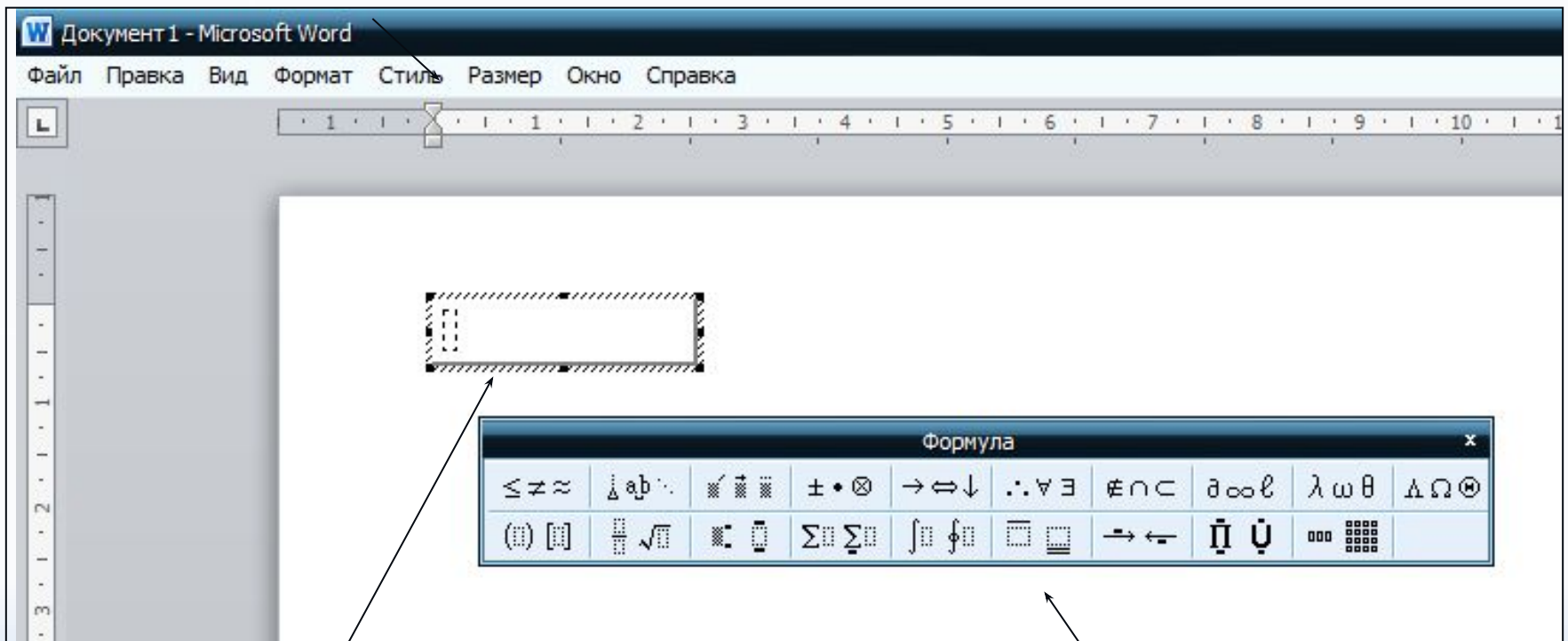




# Работа с редактором формул

После запуска редактора формул на экране появляется окно для ввода формулы:

*Новая строка меню*



Рабочая область для ввода формулы

Панель инструментов «Формула»





# Панель инструментов Формула





## **Редактирование формулы**

- Дважды щелкните по формуле, после чего появится панель **Редактора формул** и формула;
- Установите курсор в нужное место в формуле и отредактируйте ее;
- По окончании редактирования щелкните мышью вне формулы.

## **Копирование фрагментов формулы**

- Дважды щелкните по формуле;
- Выделите требуемую часть;
- Выберите команду **Правка – Копировать** или **Правка – Вырезать**;
- Поместите курсор в нужную точку и выберите команду **Правка – Вставить**;
- По окончании редактирования щелкните мышью вне формулы.

## **Изменение масштаба формулы**

Щелкните по формуле и за квадратики измените размеры рамки и формулы.





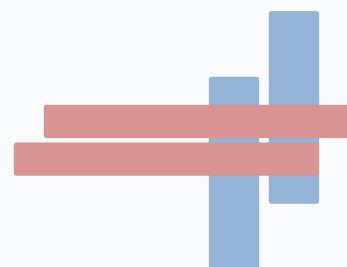
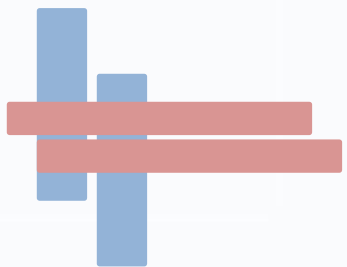
## При вводе формулы необходимо помнить, что:

- Символы английского алфавита и цифры вводятся с клавиатуры.
- Расположение символов, их размеры и интервалы между символами в формуле устанавливаются автоматически.
- Перемещать курсор внутри вводимой формулы можно с помощью **мышь** или клавиши **<Tab>**.





# *Практическая работа*







# **ЗАДАНИЕ НА САМОПОДГОТОВКУ**

***Прочитать конспект лекции,  
выучить назначение основных  
кнопок на панели «Формула»***

