

Операционная система



Кроссворд

[гиперссылка на кроссворд](#)

По вертикали: 1. Основной инструмент сбора, хранения и переработки информации.

По горизонтали: 1. Основное устройство ввода информации. **2.** «Мозг» компьютера. **3.** Устройство вывода информации. **4.** Устройство хранения программ и данных. **5.** Устройство для быстрого перемещения по экрану и выбора информации. **6.** Носитель информации, на который записывают программы для хранения. **7.** Другое название жесткого диска. **8.** Устройство, с помощью которого можно вывести на бумагу тексты и рисунки.



Повторение

1. Как можно комфортно общаться с ПК, не зная его языка?
2. ПК без операционной системы: может ли быть такое?
3. Почему операционная система Windows является самой популярной у пользователей?



Операционная система-

Это комплекс управляющих и обрабатывающих программ, который выступает как связь между компьютером и пользователем, а также позволяет эффективно использовать ресурсы вычислительной системы.

История операционных систем компании Microsoft:

- ❖ DOS (Disk Operating System). Интерфейс – командная строка. Все команды приходилось набирать вручную, в командной строке ОС (**год появления 1981**).
- ❖ Windows 3.1 и 3.11. – первый графический интерфейс. Хотя многие не считали эту систему операционной, а лишь системой, расширяющей возможности DOS.
- ❖ У всех дальнейших операционных систем **интерфейс графический**. Windows-95. Семейство Windows-98 / NT / ME / 2000 / XP. Windows Vista. Windows-7. Windows-8





Операционная система(ОС) – комплекс программ,



-Первой задачей ОС является обеспечение совместного функционирования всех аппаратных устройств компьютера.

Второй задачей ОС является предоставление пользователю доступа к ресурсам компьютера. (запуск программ, действия с файлами, создание документов и т.д.)

- Третья задача -интерфейс (диалог, обмен информацией) между пользователем и компьютером

Назначение Операционной системы

Функции операционной системы

- ❖ Обмен данными с внешними устройствами;
- ❖ Поддержка файловой системы;
- ❖ Запуск и выполнение остальных программ;
- ❖ Обслуживать компьютер и локальную сеть;
- ❖ Устанавливать удаленное соединение с другими компьютерами.

Состав операционной системы



Командный процессор

- ❖ В состав операционной системы входит специальная программа — *командный процессор*, которая запрашивает у пользователя команды и выполняет их.
- ❖ Пользователь может дать, например, команду выполнения какой-либо операции над файлами (копирование, удаление, переименование), команду вывода документа на печать и т. д. Операционная система должна эти команды выполнить.



Драйверы устройств

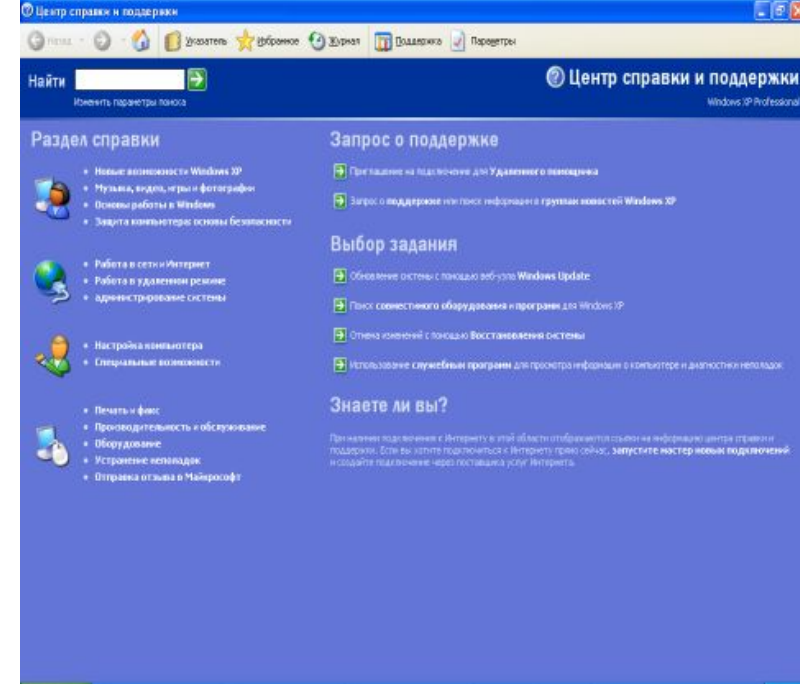
К магистрали компьютера подключаются различные устройства (дисководы, монитор, клавиатура, мышь, принтер и др.). В состав операционной системы входят *драйверы* устройств — специальные программы, которые обеспечивают управление работой устройств и согласование информационного обмена с другими устройствами. Любому устройству соответствует свой драйвер.

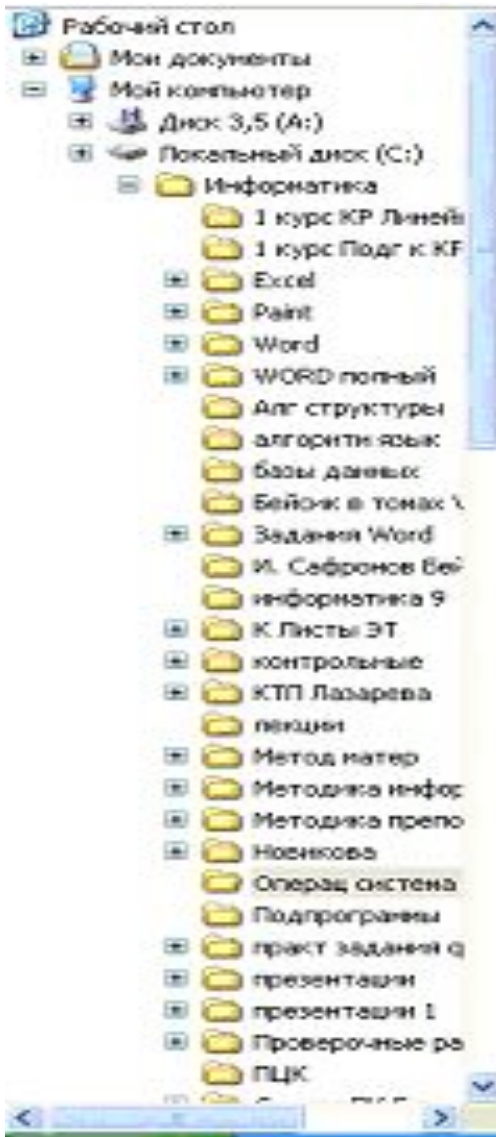


Справочная система

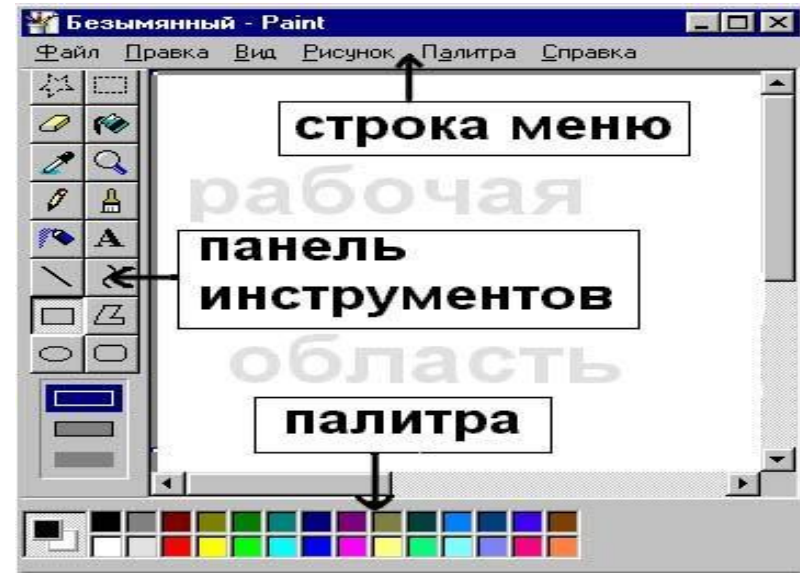
Для удобства пользователя
в операционной системе

обычно имеется и *справочная система*. Она предназначена для оперативного получения необходимой информации о функционировании как операционной системы в целом, так и о работе ее отдельных модулей.





**Управляющие
файловой
системой**

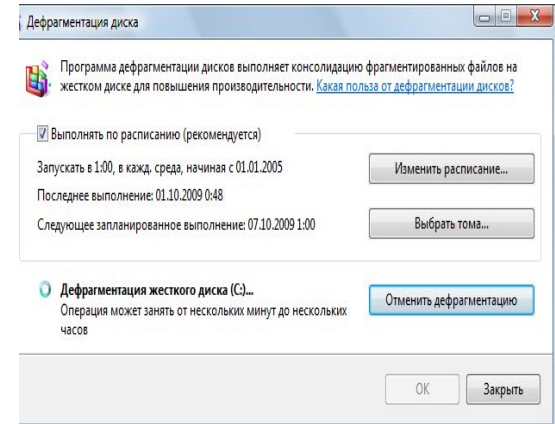


Программные модули

**Создающие графический
пользовательский
интерфейс**

Сервисные программы (утилиты)

- Операционная система содержит также *сервисные программы*, или *утилиты*. Такие программы позволяют обслуживать диски (проверять, сжимать, дефрагментировать и т. д.), выполнять операции с файлами (архивировать и т. д.), работать в компьютерных сетях и т. д.



Графический ИНТЕРФЕЙС — обеспечивает диалог человека с компьютером.

От английского слова face-лицо, “лицо” компьютера называют интерфейсом

Для упрощения работы пользователя в состав современных операционных систем, и в частности в состав Windows, входят программные модули, создающие *графический пользовательский интерфейс*. В операционных системах с графическим интерфейсом пользователь может вводить команды посредством мыши, тогда как в режиме командной строки необходимо вводить команды с помощью клавиатуры.

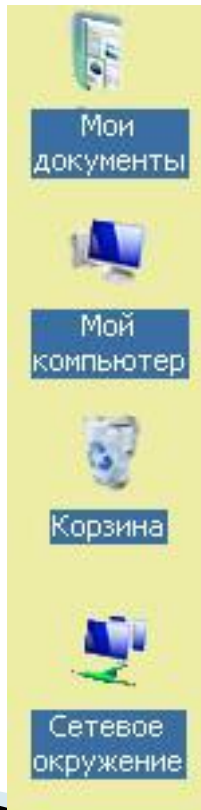
Windows — объектно-ориентированная операционная система с оконным графическим интерфейсом



Лекция 7.doc



Лекция 7.doc



Под объектом понимают все, с чем работает ОС. Например, файлы, папки, диски, окна.

Основные виды объектов

Значок – наглядное представление объекта.

Ярлык – разновидность значка. Он не представляет объект, а только на него указывает.

Папка – контейнер, в котором могут содержаться другие объекты.

Окно папки – представление папки в открытом виде.

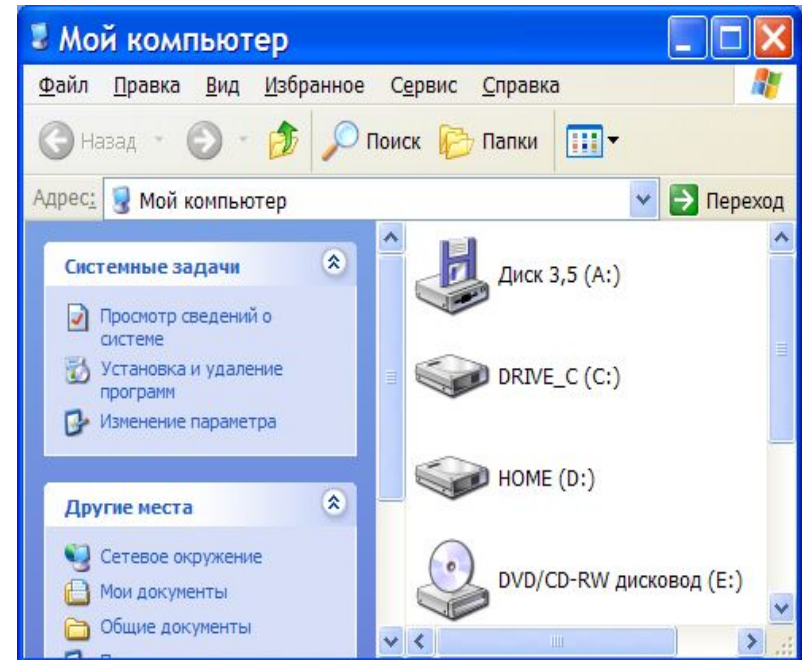
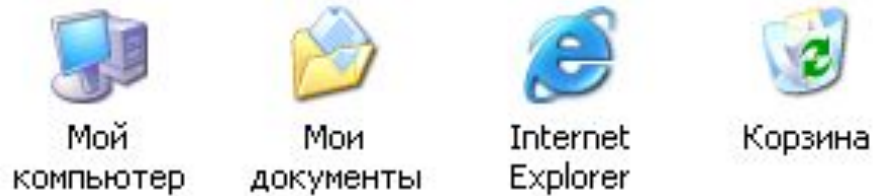
Мой компьютер – значок, открывающий доступ ко всем объектам компьютера.

Корзина – специальная папка, предназначенная для удаления ненужных объектов.

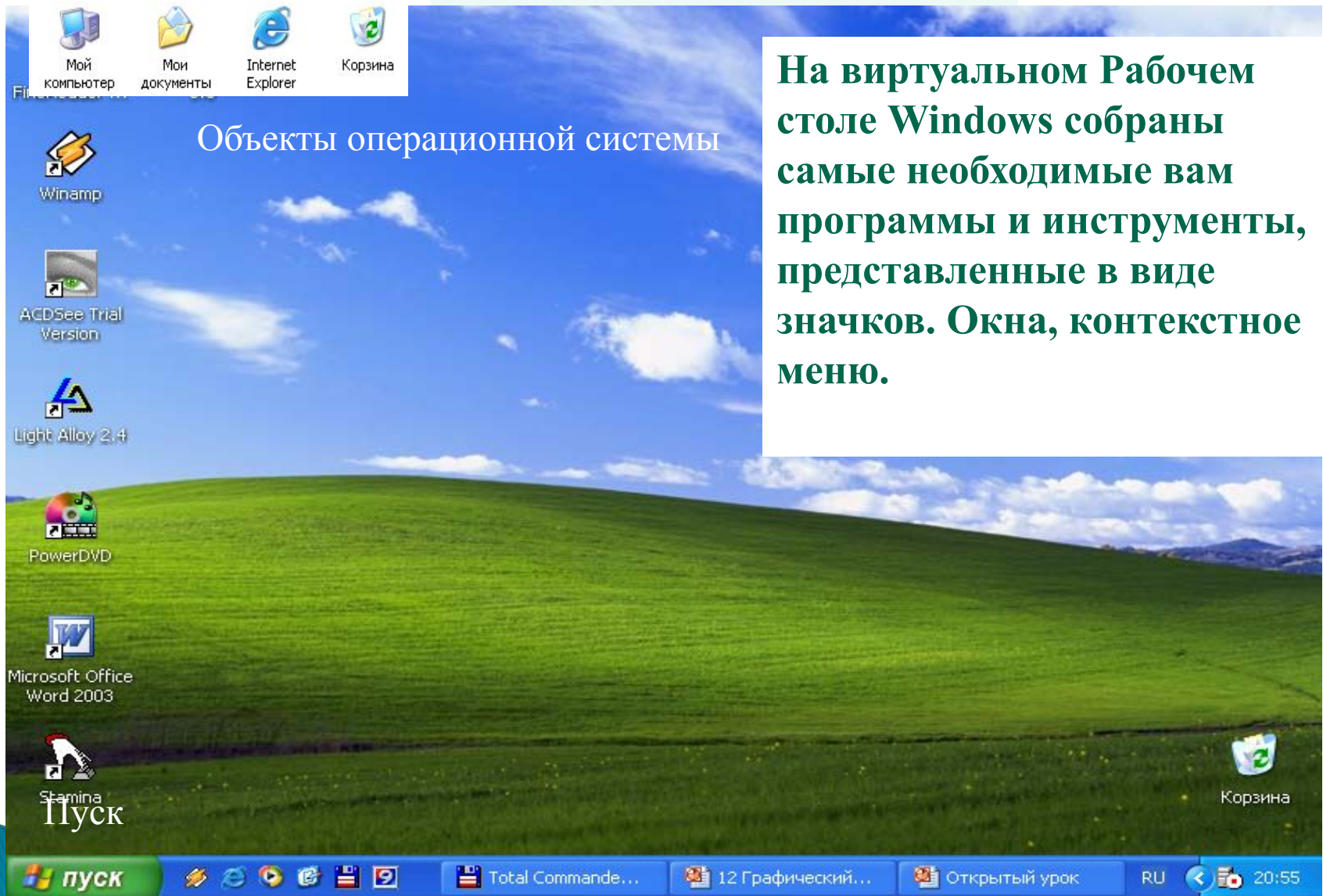
Элементы управления Рабочего стола



- ✓ Рабочий стол
- ✓ Значки
- ✓ Ярлыки
- ✓ Панель задач
- ✓ Окно



Рабочий стол

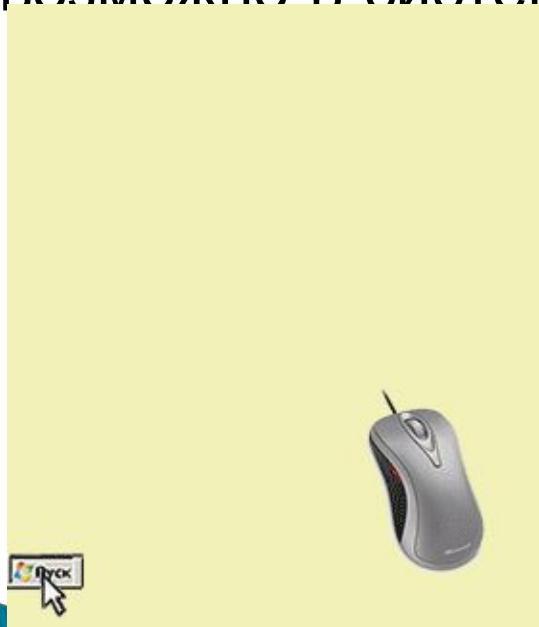
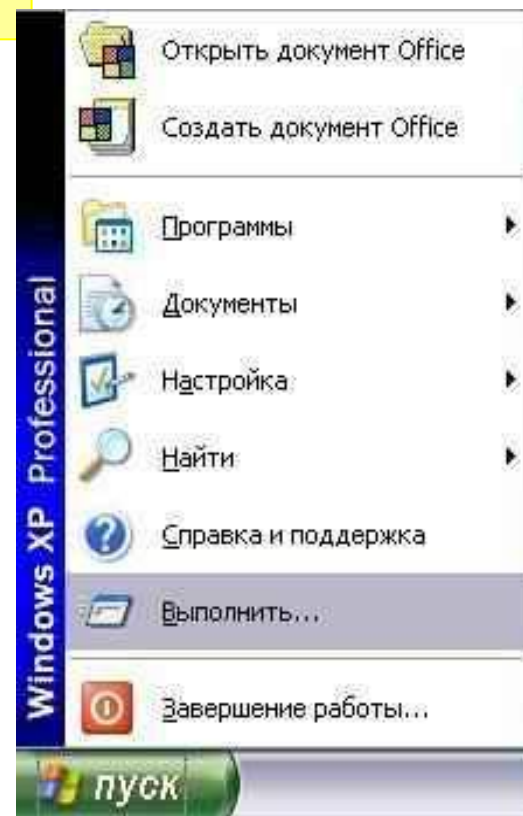


Элементы управления Рабочего стола

Кнопка Пуск.

Находится в левом нижнем углу экрана.
Открывает Главное меню.

Главное меню. Мощный элемент управления, позволяющий делать все, что возможно в системе Windows.

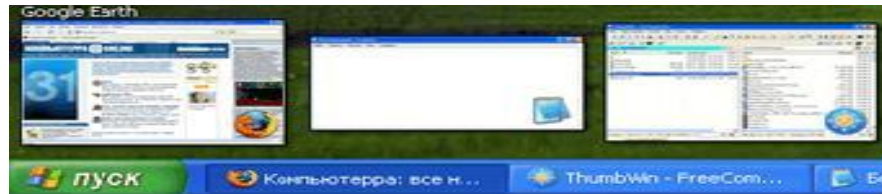


Вложенное меню. Команды, содержащиеся внутри пункта меню, имеющего значок .



Элементы управления Рабочего стола

Панель задач. Элемент управления, который отражает запущенные приложения или открытые папки.



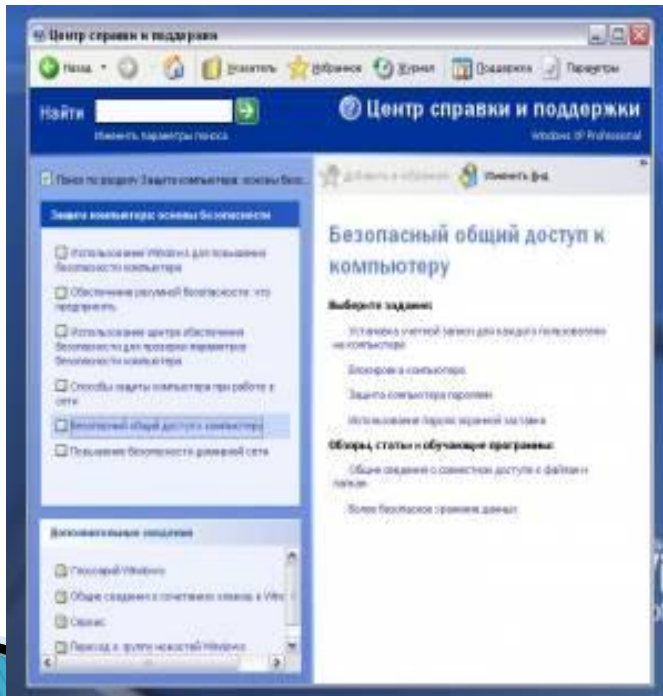
Панель индикации. Содержит мелкие значки некоторых индикаторов, которыми приходится пользоваться чаще всего



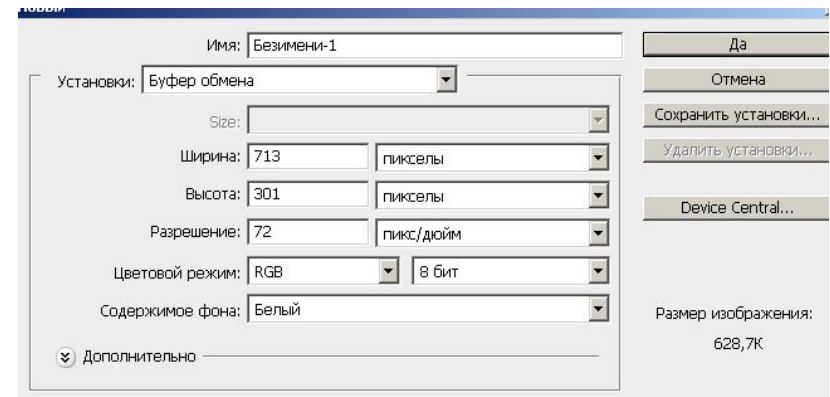
Окна Windows

Окна – основной объект Windows. Существует несколько типов окон

❖ **Окна справочной системы** содержат вспомогательную справочную информацию по работе с операционной системой и приложениями, а также элементы управления справочной системой

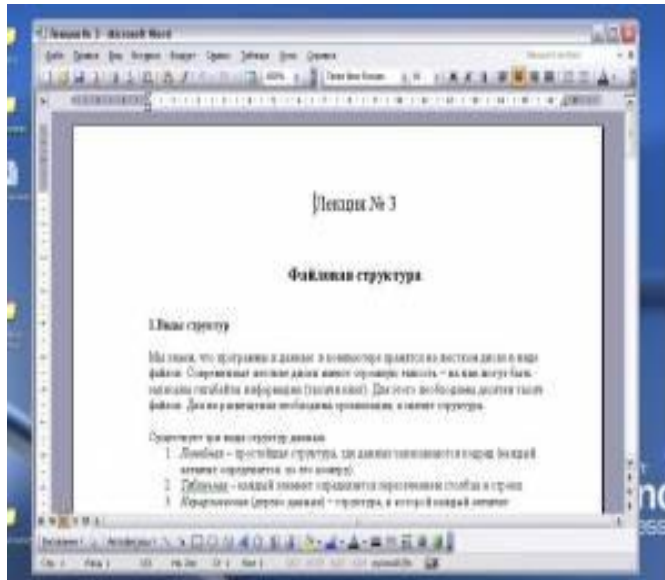


❖ **Диалоговые окна** отличаются тем, что содержат только элементы управления. С их помощью управляют операционной системой и ее приложениями. Большинство настроек выполняется с помощью диалоговых окон.

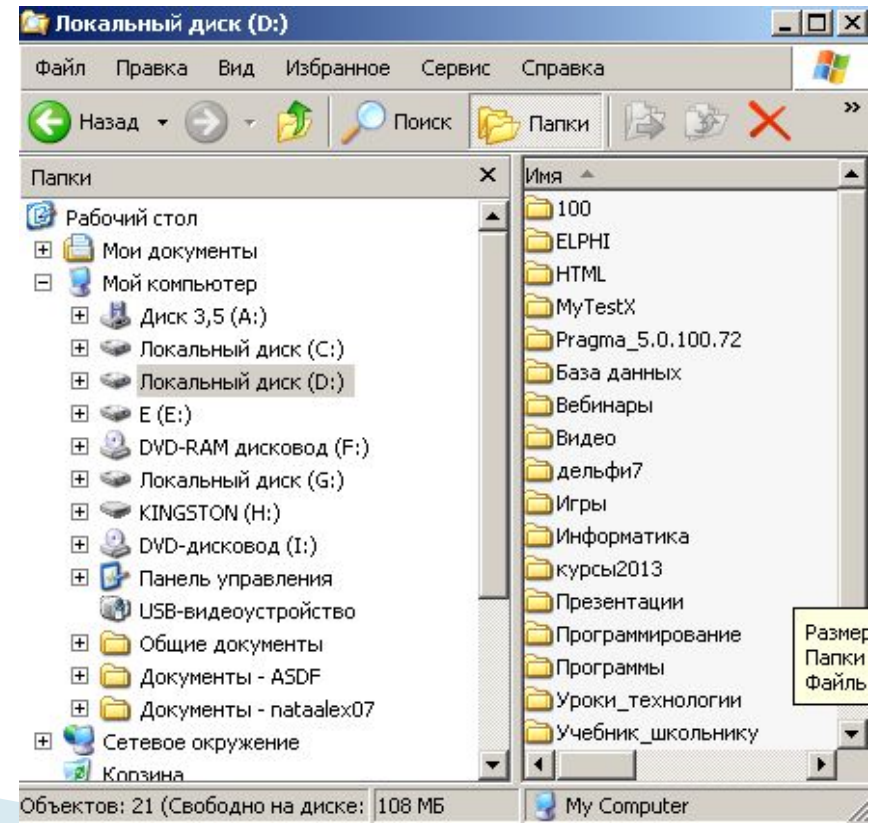


Все виды окон представляют собой контейнеры, то есть окна – объекты Windows, предназначенные для отображения на экране объектов, элементов управления и информации

❖ **Окна приложений** содержат информацию, загруженную в приложение в виде документа, а также элементы управления приложением

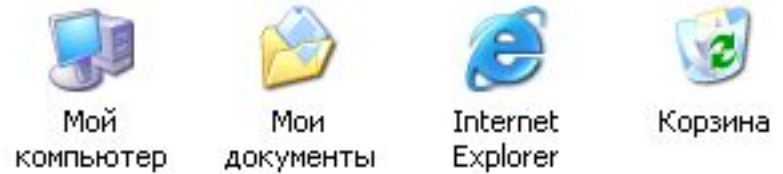


❖ **Окна папок** содержат значки других объектов W. и элементы управления окном



Ярлык

Ярлык программы – это не сама программа, а только ее образ, указание на то место на диске, где она находится. Двойной щелчок по ярлыку также вызывает запуск программы.



Значки

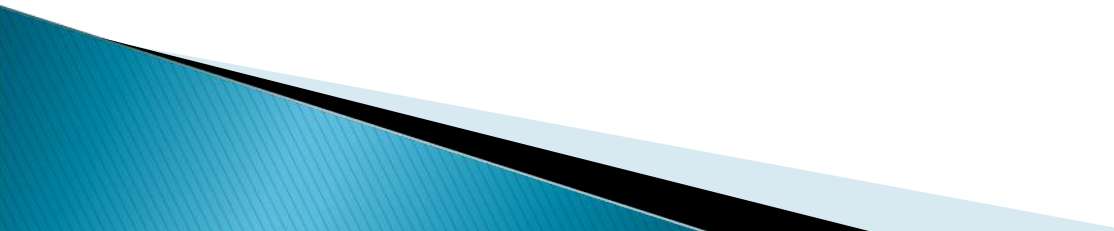
Значками в Windows обозначаются программы, документы.

Ярлыки создаются перетаскиванием значков объектов на Рабочий стол.

Ярлыки от значков отличаются наличием небольшой стрелочки внизу слева



Вопросы

- Что такое графический интерфейс пользователя?
 - С помощью чего происходит управление в Windows?
 - Перечислите элементы графического интерфейса Windows.
 - Что такое рабочий стол?
 - В чем отличие между значками и ярлыками?
 - Где находятся цифровые часы?
 - Как узнать текущую дату?
- 

Оцените свою комфортность на уроке, используя смайлики

:-) – те, кто считает, что хорошо понял тему и поработал на уроке.

:-? – те, кто считает, что недостаточно хорошо понял тему.

:-(– те, кто считает, что ему еще много нужно поработать над данной темой.

Домашнее задание

- Знать, элементы графического интерфейса Windows
- Подготовить сообщения по выбранной теме.
Семейства и хронология операционных систем



ЛИТЕРАТУРА

1

<http://www.yaklass.ru/p/informatika/7-klass/kompiuter-kak-universalnoe-ustroistvo-dlia-raboty-s-informatciei-13602/programmnoe-obespechenie-kompiutera-12642>

2. Сайт- Учебник по информатики. Образование онлайн.

http://dpk-info.ucoz.ru/publ/klassifikacija_programmnogo_obespechenija/32-1-0-58

3. КОМПЬЮТЕР

<http://like.sumy.ua/stati/vysokie-tehnologii/4041-sobiraem-kompyuter-sam>