

Смоленская государственная
медицинская академия

Педдикуллез
фтириаз

Учебный фильм - презентация

Е.П.Цыганкова

Педикулез
– воспалительное
паразитарное
заболевание кожи
человека, вызываемое
кровососущими
насекомыми - вшами.

Виды возбудителей, вызывающих педикулез у человека:

- **платяная вошь (*Pediculus humanus vestimentis*),**
- **головная вошь (*Pediculus humanus capitis*),**
- **лобковая вошь (*Phthirus pubis*).**

- Вши – строго специфичные паразиты, которые характерны для определенных видов животных и человека.
- Строение организма этих насекомых приспособлено к их образу жизни.
- Тело имеет длину от 1 до 5 мм, покрыто хитиновой кутикулой, сплющено в дорсо-вентральном направлении.

- В области головы имеются глаза и колюще-сосущий ротовой аппарат.
- В грудном отделе находятся три пары лап с развитыми коготками, которые с голенью образуют клешню, цепко удерживающую насекомое на волосе.
- Самка крупнее самца.
- Вши питаются часто, долго без пищи не могут находиться.

*Самка в течение жизни откладывает до 300 яиц при оптимальной температуре 28-30 С

*Каждая половозрелая особь живет от 27 до 46 дней.

*Полный жизненный цикл от яйца до откладывания самкой яиц длится 15 дней.

*Длина особей – от 0,4 до 5 мм.

Вши – мелкие бескрылые, кровососущие насекомые. Они являются наружными паразитами млекопитающих.

Ротовые органы приспособлены для прокалывания плотных верхних покровов хозяина и высасывания крови.

Одна вошь в состоянии одномоментно высосать 0,8-1мл крови

- В зависимости от запаха апокриновых потовых желез вши проявляют избирательность к тем или иным людям.
- Ослабленные субъекты поражаются в большей степени.
- За время своей жизни самка способно откладывать до 300 яиц.
- Яйца, называемые гнидами, имеют удлиненно-овальную форму, бело-желтый цвет.

- Личинка в процессе своего развития трижды линяет, чему обязательно предшествует насыщение кровью хозяина.
- Укус вшей вызывает сильный зуд с последующим расчесыванием и осложнением пиококковой флорой.



- **Головные вши** обитают на волосистой части головы.

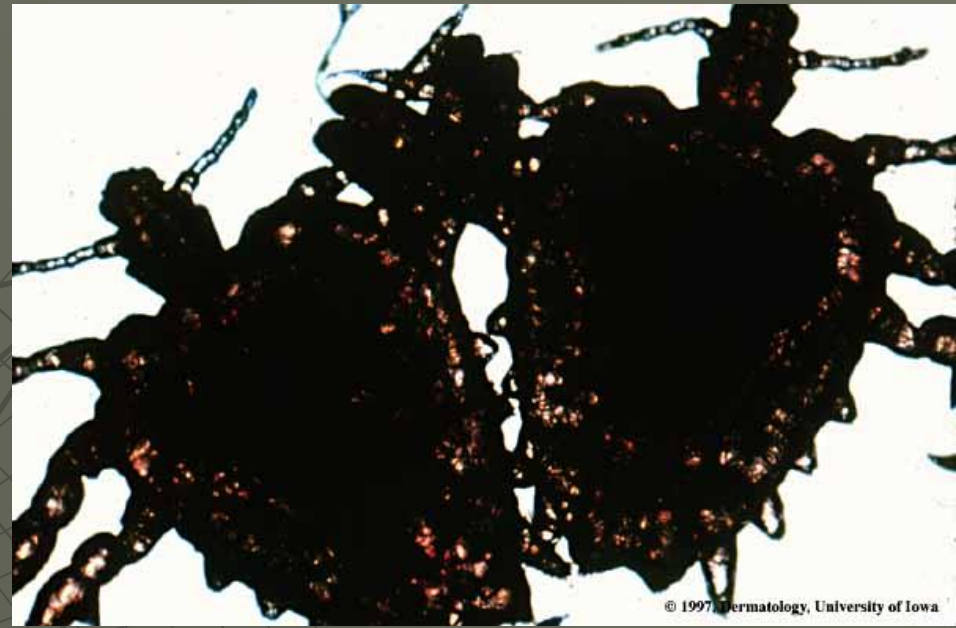


(c) University Erlangen,
Department of Dermatology
Phone: (+49) 9131-85-2727



- **Платяные вши** поселяются в белье, верхней одежде, а оттуда попадают на кожу хозяина.





Лобковые вши поселяются преимущественно в местах роста сексуальных и щетинистых волос

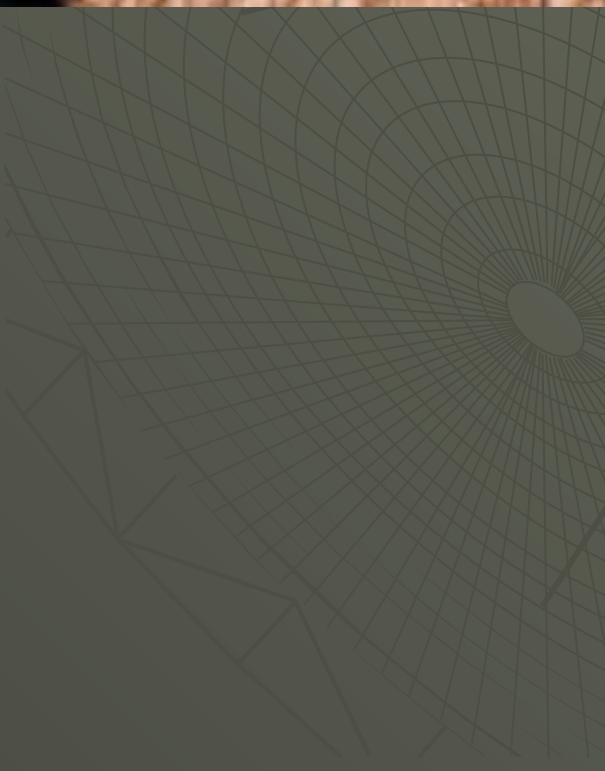




© 1997, Dermatology, University of Iowa



© 1997, Dermatology, University of Iowa



Медицинское значение вшей

1. Воздействие на организм как облигатных эктопаразитов
2. Переносчи возбудителей ряда инфекционных заболеваний:
 - эпидемический сыпной тиф,
 - возвратный тиф (вшивый спирохетоз),
 - волынская лихорадка.

Основной переносчик – **платяная вошь**. Роль ее доказана эпидемиологически и в эксперименте.

Головная вошь рассматривается также как возможный переносчик возбудителей сыпного и возвратного тифов (зараженность головных вшей риккетсиями Провачека в эксперименте примерно на 30% ниже, чем платяных).

Участие **лобковых вшей** в переносе возбудителей инфекционных заболеваний не доказано и мало вероятно.

Существует три метода уничтожение вшей:

1. механический,

2. физический

3. химический.

Основным является химический метод – с помощью специальных средств, называемых

педикулоцидами.

Действующее начало	Коммерческое название препаратов и форма выпуска
Перметрин	Медифокс, Медифокс-Супер, Ниттифор (раствор), перметрин (крем, лосьон), Никс, Нок
Малатион	Педиллин (шампунь)
Метилвый эфир циклопропан карболовой кислоты	Фенотрин (раствор)
Пиретрум	Порошок пиретрума
γ-изомер гексахлорциклогексана (хлосодержащий)	Линдан, якутин, лорексан, гамексан (лосьон шампунь)

<p>Действующее начало</p>	<p>Коммерческое название препаратов и форма выпуска</p>
<p>Комбинированные препараты</p> <ul style="list-style-type: none"> • пиретрин+пиперонила буютоксид • перметрин+малатион + пиперонила буютоксид • тетраметрин+пиперонила буютоксид 	<p>Спрей-пакс (аэрозоль) Пара-плюс (аэрозоль) Педиллин (эмульсия)</p>
<p>Борная мазь</p>	<p>Борная кислота</p>
<p>Бензилбензоат</p>	<p>Эмульсия бензилбензоата, мазь</p>

Профилактика


1. общественная


2. индивидуальная

Общественная профилактика:

- профилактические медицинские осмотры различных групп населения,
- плановые медицинскими осмотрами организованных коллективов
- строгое соблюдение санитарно-противоэпидемического режима
- тщательный осмотр на педикулез больных, поступающих в соматические и другие стационары



- 
- организация работы санитарных пропускников для социально-неадаптированного контингента,
 - правильное проведение комплекса дезинфекционных мероприятий,
 - санитарно-просветительная работа среди населения
 - комплекс противоэпидемических мероприятий по выявлению источника заражения, контактных лиц и их лечение



Благодарим за внимание!