

# ОБЩАЯ ПСИХОЛОГИЯ

Гусева Ю.Е.

# **Возникновение и развитие психики**

·



# ПСИХИКА

Психика есть свойство живых, высокоорганизованных материальных тел, которое заключается в их способности отражать своими состояниями окружающую их, независимо от них существующую действительность

# Уровни развития психики по А.Н. Леонтьеву

1. Элементарная сенсорная психика
2. Перцептивная психика
3. «Интеллектуальное» поведение животных

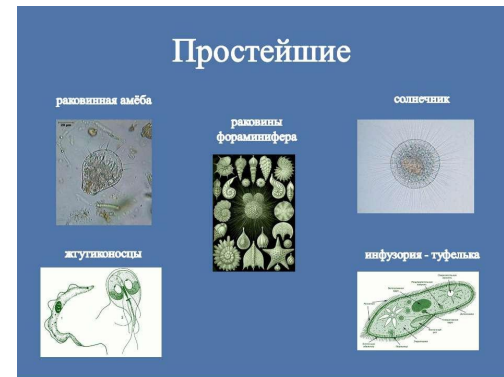


# РАЗДРАЖИМОСТЬ И ЧУВСТВИТЕЛЬНОСТЬ

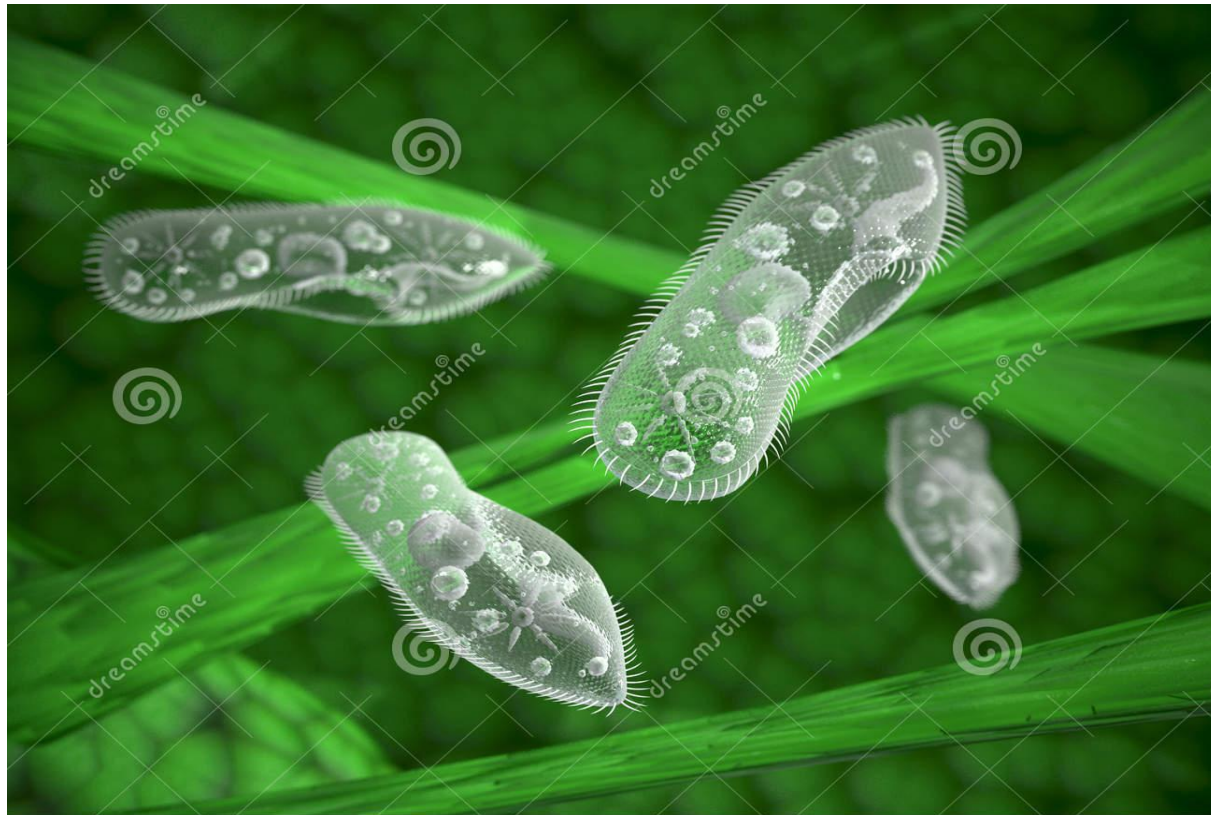
- **Раздражимость** – способность клеток, тканей, организма в целом переходить под воздействием факторов внешней или внутренней среды из состояния физиологического покоя в состояние активности.
- **Чувствительность** - свойство организма отражать раздражения из внешней среды и от собственных тканей и органов. Способность к элементарной форме психического отражения — ощущение.

# ЭЛЕМЕНТАРНАЯ СЕНСОНАЯ ПСИХИКА (НИЗШИЙ УРОВЕНЬ)

- В достаточно развитом виде представлена раздражимость - способность живых организмов реагировать на биологически значимые воздействия среды повышением уровня своей активности, изменением направления и скорости движений.
- Чувствительность как способность реагировать на биологически нейтральные свойства среды и готовность к научению методом условных рефлексов еще отсутствует.
- Двигательная активность животных еще не имеет поискового, целенаправленного характера.



# Элементарной чувствительностью обладают даже некоторые инфузории



Download from  
**Dreamstime.com**

This watermarked comp image is for previewing purposes only.

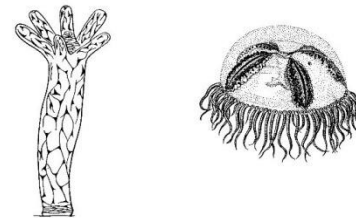
ID 52180413

Anton Nosirev | Dreamstime.com

# ЭЛЕМЕНТАРНАЯ СЕНСОНАЯ ПСИХИКА (ВЫСШИЙ УРОВЕНЬ)

- Появление способности к приобретению и закреплению жизненного опыта.
- На этом уровне уже существует чувствительность.
- Двигательная активность совершенствуется и приобретает характер целенаправленного поиска биологически полезных и избегания биологически вредных воздействий.

Элементарная сенсорная психика  
высший уровень

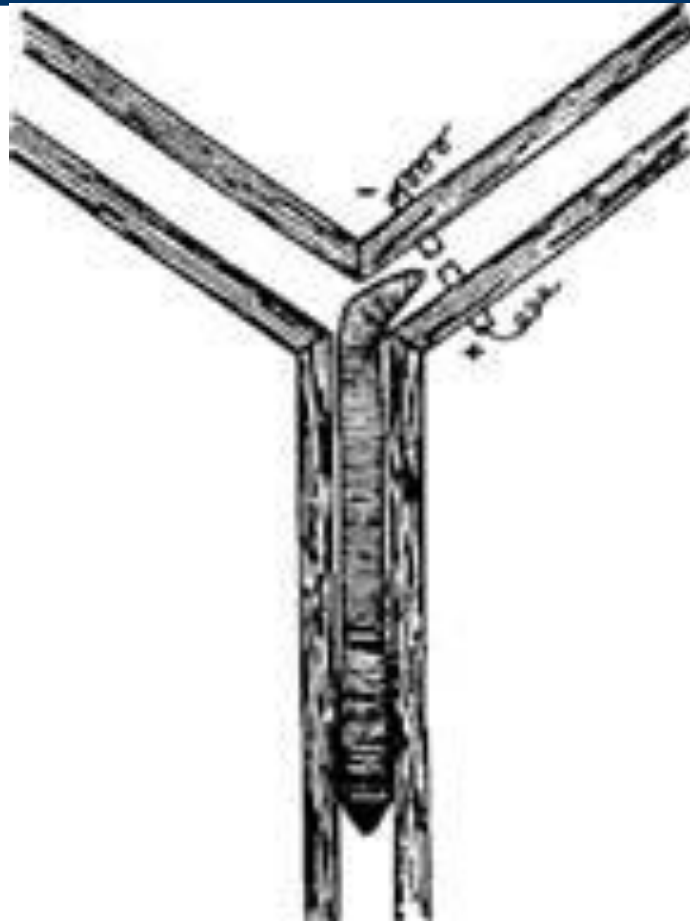


Элементарная сенсорная психика  
высший уровень





**В опытах Р. Йеркса (1912) черви обучались  
правильному выбору стороны после 80-100  
сочетаний.**



# ЭТАПЫ РАЗВИТИЯ ПСИХИКИ

## Перцептивная психика.

Появляется способность отражать среду в виде целостных образов, способность к обучению. Расширяются поведенческие реакции. Поведение пластично.



# Низший уровень перцептивной психики

Членистоногие

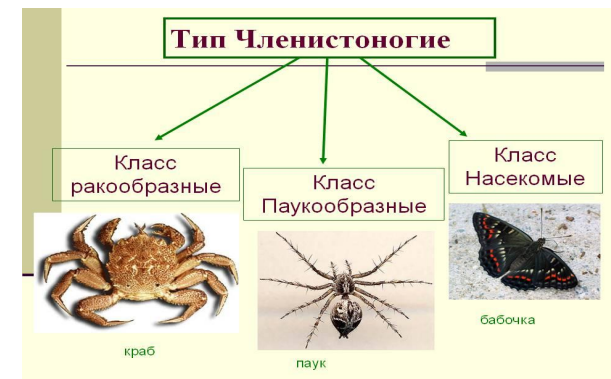
Головоногие  
моллюски

Бесчерепные  
хордовые (напр.  
ланцетник)

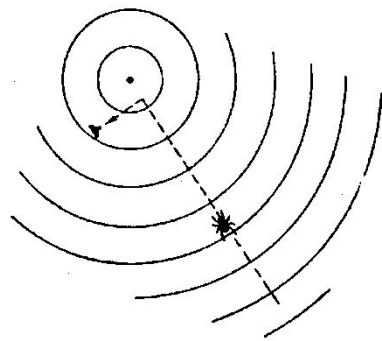
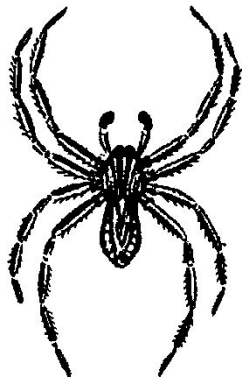
Рыбы

Земноводные

Пресмыкающиеся



# Паук



# Высший уровень перцептивной психики

- Птицы
- Млекопитающие

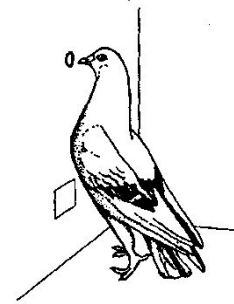
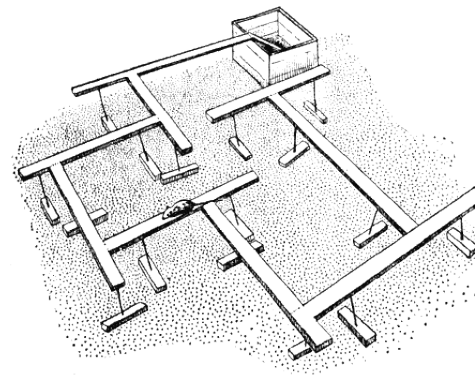
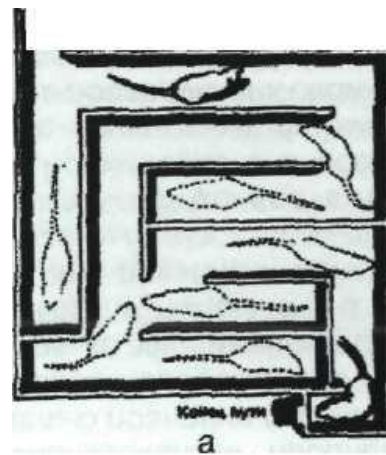
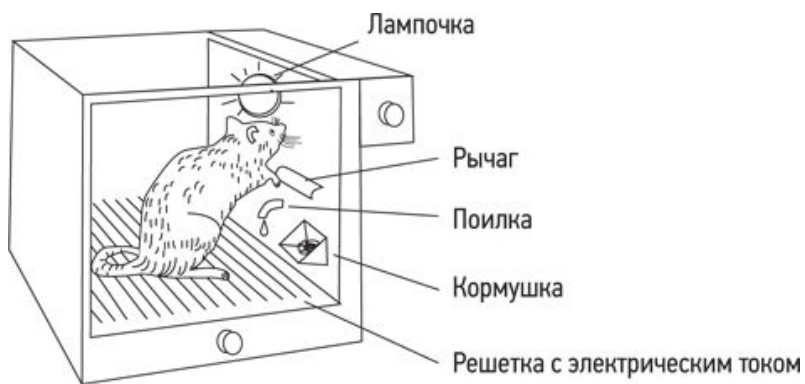


Рис. 6-4. «Ящик Скиннера»



# Научение у животных



# ЭТАПЫ РАЗВИТИЯ ПСИХИКИ



Интеллектуальная психика  
Поведение очень пластично. Животные могут решать сложные задачи, менять поведение при возникновении препятствий за счет выявления закономерных связей между предметами. Отмечается наличие образного и наглядно – действенного мышления.

**Интеллект**- общая познавательная способность, определяющая готовность человека к усвоению, сохранению, развитию и использованию знаний и опыта, а также к разумному поведению в проблемных ситуациях.

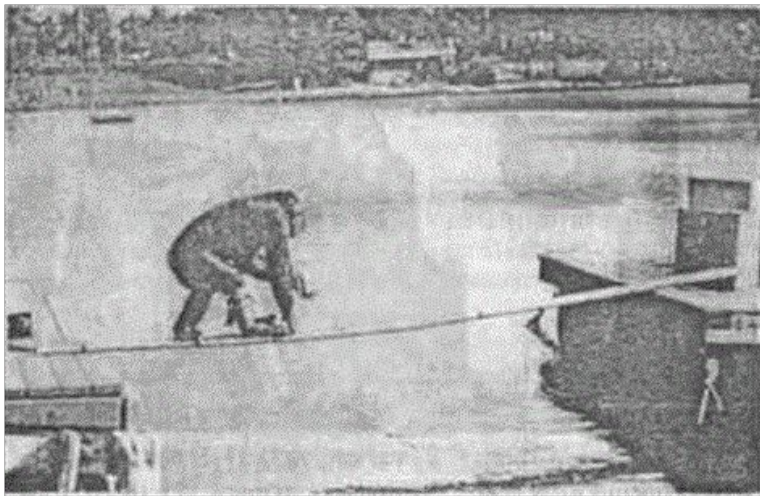
**Интеллект** - есть некоторая общая способность приспособления к новым жизненным условиям (В. Штерн).

**На стадии интеллекта находятся:**

- Приматы
- Дельфины
- Некоторые хищные млекопитающие



# Интеллект человека принципиально отличается от интеллекта животных.



**Инсайт** (от англ. *insight* — озарение, прозрение) — это состояние, в котором человеку (или животному) внезапно приходит решение насущной задачи или новое видение ситуации.



# Сравнение человека и шимпанзе (Ладыгина-Котц Н.Н.)

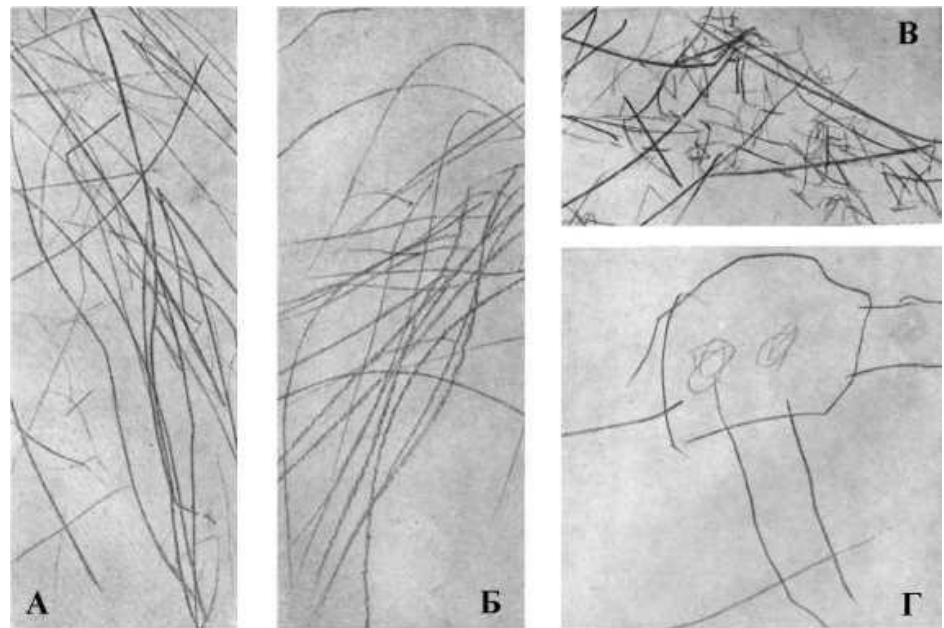


Рис. 15. Рисунки детеныша шимпанзе (А, В) и ребенка (Б, Г — «мама») в возрасте 1,5—3 лет (по ЛАДЫГИНА-КОТЦ 1935)

# Шимпанзе Иони

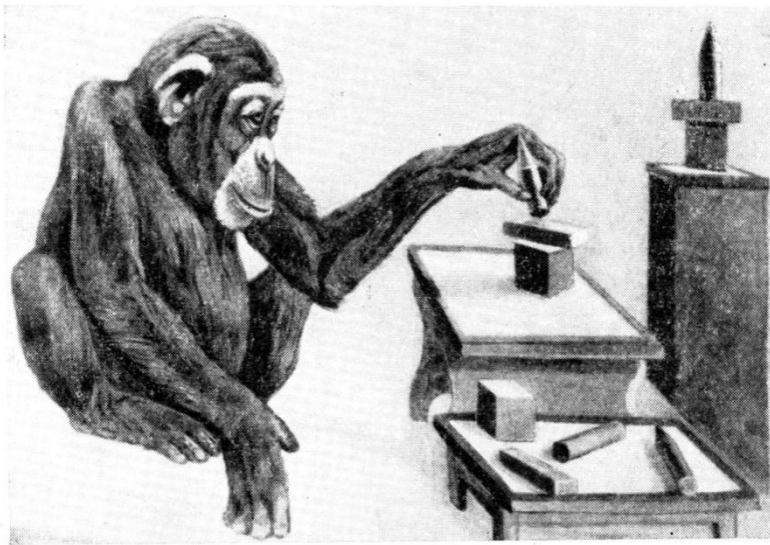


Рис. 4. Обезьяна конструирует фигуру по образцу (в группе избираемых имеются лишние элементы)

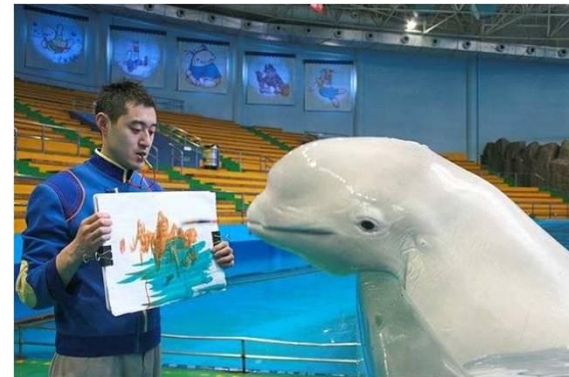


# СОЗНАНИЕ

- Сознание – состояние психической жизни индивида, выражающееся в субъективной переживаемости событий внешнего мира и жизни самого индивида, а также в отчете об этих событиях.

# Отличие сознания человека от психики животных

- Наличие второй сигнальной системы (человеческой речи). У животных только первая сигнальная система (обеспечивает формирование непосредственного представления об окружающей действительности).
- Понятийное мышление (у животных есть наглядно-действенное и отчасти наглядно-образное мышление).
- Самосознание (у животных его нет).
- Высшие психические функции (у животных только низшие психические функции).
- Целеполагание, планирование.



# Есть ли сознание у животных?

- «Сознание – это способность иметь определенные переживания» (Харнад С. , цит. по: Левин, 1992, с. 153–154).
- **«Обладать сознанием – значит осознавать то, что ты способен осознавать. Это на один шаг дальше обычных ощущений – зрения, обоняния, действия, движения и реакции» (Омштайн Р., 1991, с. 225–226).**

# Критерии самосознания.

- 1) выделение себя из среды, сознание себя как субъекта, автономного от среды (физической и социальной среды);
- 2) осознание своей активности («Я управляю собой»);
- 3) осознание себя «через другого» («То, что я вижу в других, это может быть и мое качество»);
- 4) моральная оценка себя, наличие рефлексии – осознание своего внутреннего опыта.





# ИНСТИНКТ

- **Инстинкт** — совокупность врождённых тенденций и стремлений, выражающихся в форме сложного автоматического поведения; совокупность сложных наследственно обусловленных актов поведения, характерных для особей данного вида при определённых условиях.
- **Инстинкт** (от лат. *instinctus* — побуждение (к действию) , целесообразное поведение без осознания цели.
- Инстинкты — основа поведения животных.
- У высших животных инстинкты подвергаются модификации под влиянием индивидуального опыта.