

***АВТОМОБИЛЬНЫЙ  
ДИАГНОСТИЧЕСКИЙ  
СКАНЕР***

Автосканер вещь очень полезная и на самых свежих машинах необходимая, но слепое следование указанием сканера в части считывания ошибок самодиагностики может привести к ошибочному диагнозу и замене дорогостоящих элементов системы, являющихся исправными, на новые.



Сканер помогает на современных машинах , допускающих настройки различных параметров только в определенном сервисном режиме, ввести систему в таковой режим, а также сбросить параметры адаптации системы впрыска на заводские установки.

Сканеры бывают или мультимарочными, или так называемыми дилерскими. Разница между ними, прежде всего, в том, что мультимарочные приборы позволяют охватывать широкий спектр автомобилей разных производителей, но не дают глубины возможностей по работе с ними, а сканер, рассчитанный на обслуживание машин одного производителя или группы марок, выпускаемой одним холдингом (например VAG- группа), позволяет работать с этими машинами, используя все возможности обмена информацией между прибором и блоком управления, заложенные в него разработчиком ПО, вплоть до внесения изменений в него. Плюс к тому, дилерский сканер дает возможность "пообщаться" со всеми дополнительными системами автомобиля (системы комфорта, безопасности и т. п.), а мультимарочный зачастую ограничивается системой управления двигателем.

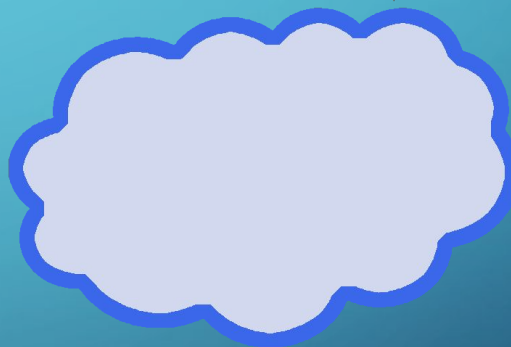
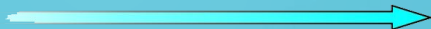
# X-431 Pro

**X-431 Pro** – революционная разработка компании LAUNCH, поддерживающая диагностику электронных систем управления автомобилей европейского, американского и азиатского производства (включая праворульные японские автомобили).



Информация выводится на планшет под управлением операционной Android. Связь с планшетом обеспечивается посредством технологии Bluetooth.

Благодаря возможностям мобильного интернета, прибор позволяет одновременно выполнять диагностику а/м, оперативно получать доступ к информации в глобальной сети, обеспечивает возможность одновременного общения с коллегами посредством социальных сетей или различных чатов. Кроме этого, Вам будут доступны все обычные возможности Android-планшета.



## Функциональные возможности сканера X-431 Pro \*

- Идентификация электронных систем (блоков управления) и вывод их паспортных данных;
- Чтение и вывод кодов неисправностей по всем системам автомобиля;
- Стирание кодов неисправностей;
- Чтение и вывод текущих данных с датчиков - обороты двигателя, скорость автомобиля, напряжение бортовой сети, температура охлаждающей жидкости, MAP, TP датчиков и пр. Диагност сам выбирает набор просматриваемых данных. Прибор позволяет выводить значения параметров как в цифровом, так и в графическом виде;
- Тест (активация, управление) исполнительных механизмов - форсунок, лампы CE (Check Engine), различных реле и клапанов и т.д.;
- Выполнение адаптаций;
- Кодирование блоков управления;
- Сброс сервисных интервалов (oil service, time inspection, distance inspection);

## Технические характеристики x-431pro: Планшет:

- Операционная система: Android
- Процессор: 1ГГц 2 ядра
- Экран: 7 дюймов с разрешением 1024x600
- Оперативная память: 512МБ
- Встроенной памяти: 2 ГБ
- Сенсорный Экран: емкостной
- Камера: передняя 3 Мп, задняя 0.3 Мп
- Интерфейсы подключения: GPS , Wi - Fi, Bluetooth
- Расширение памяти: microSD до 32 Гб
- Батарея: li-ion 3000 mAh
- Рабочая температура: -10°C+55°C
- Температура хранения: -20°C+70°C
- Размеры: 21x16x5 см.



## Диагностический адаптер:

- Способы подключения: стандартный OBDII разъем, micro USB2.0
- Типичное энергопотребление: 12В.
- Ток покоя 25мА, среднее потребление 35мА
- Рабочая температура: -20°C+55°C
- Температура хранения: -30°C+70°C
- Размеры адаптера: 4,8x2,4x3,2 см.
- Вес адаптера: 26 г.
- Рабочее напряжение: 9-15В.





*СПАСИБО ЗА ВНИМАНИЕ*

