

Слюнные железы

Профессор Ю.В. Агафонов

Слюнные железы

- Смешанные – экзо- и эндокринные железы
- Развиваются из эктодермального эпителия ротовой бухты
- Экзокринный продукт – слюна
- Эндокринная секреция – инсулин, паратин, фактор роста нервов, фактор роста эпителия, тимоцитттрансформирующий фактор, фактор летальности

Классификация

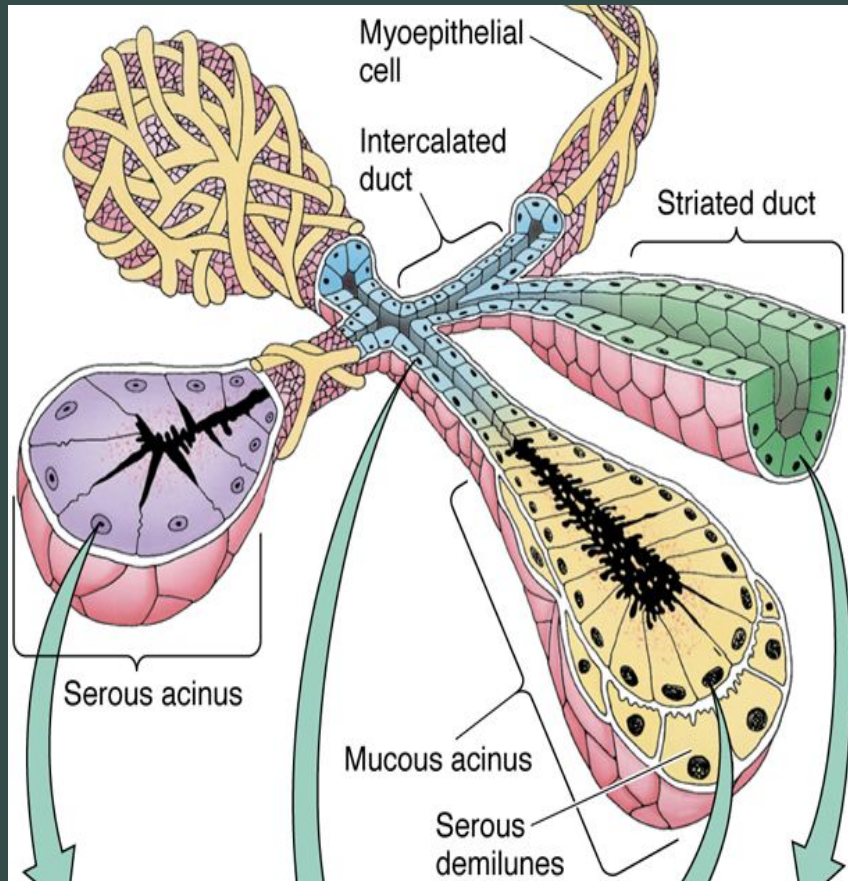
■ Малые СЖ:

- Губные
- Щечные
- Язычные
- Небные

■ Большие СЖ: (3 пары)

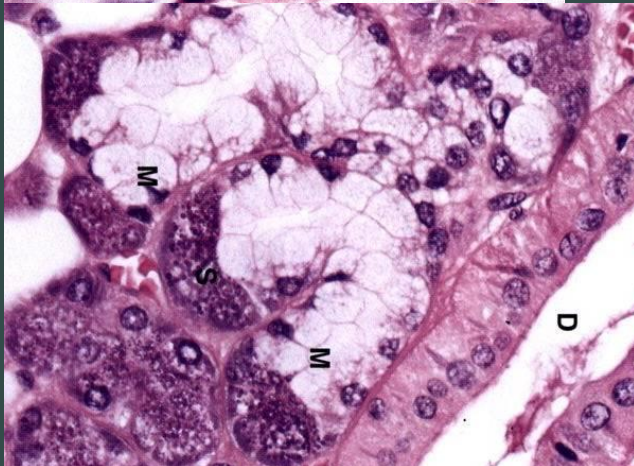
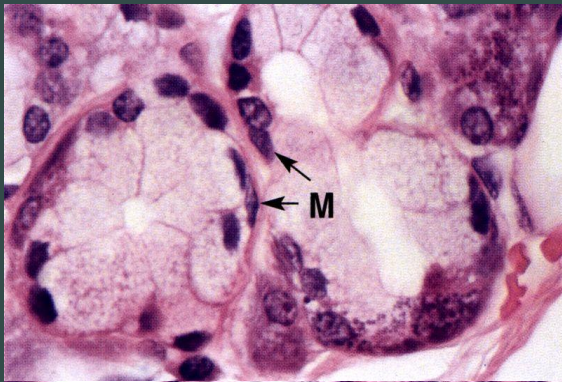
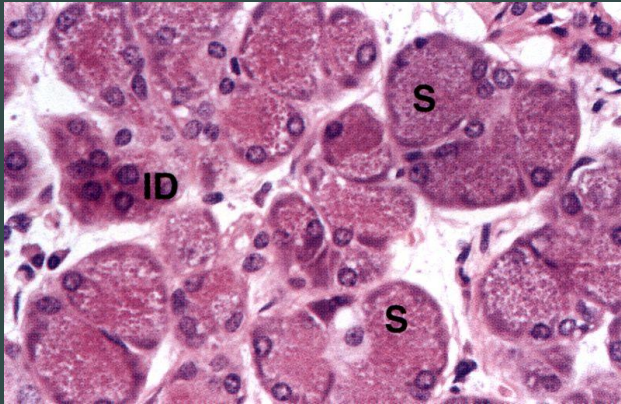
- Околоушные
- Подчелюстные
- Подъязычные

Строение СЖ



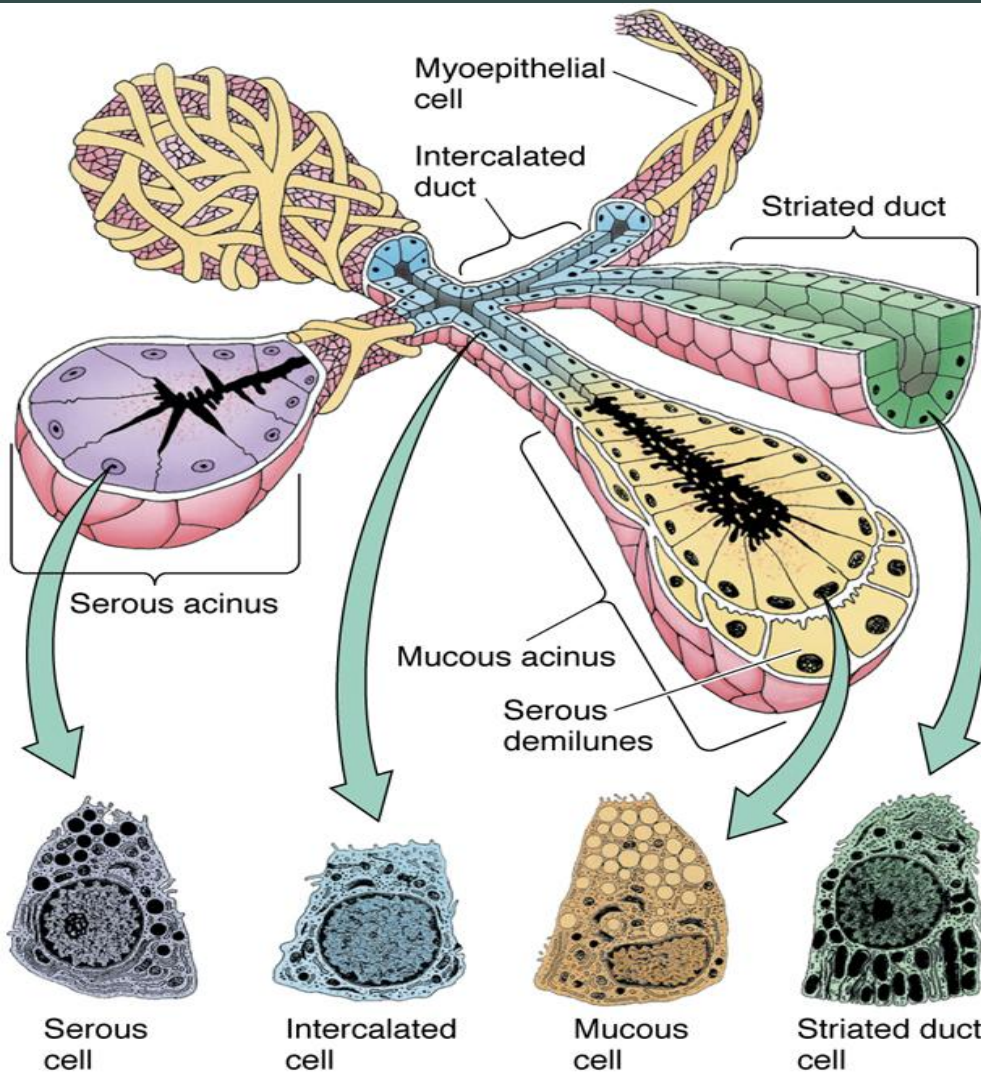
- Концевые (секреторные) отделы
- Выводные протоки

Секреторные отделы



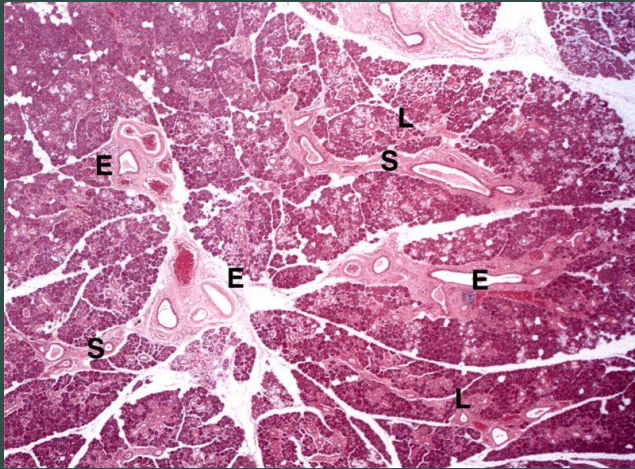
- **Белковые (серозные)** – жидкая слюна, богатая ферментами (амилаза)
- **Слизистые** – густая слюна, богатая муцином
- **Смешанные** – имеют серозные (белковые полулуния) и слизистые клетки

Выводные протоки

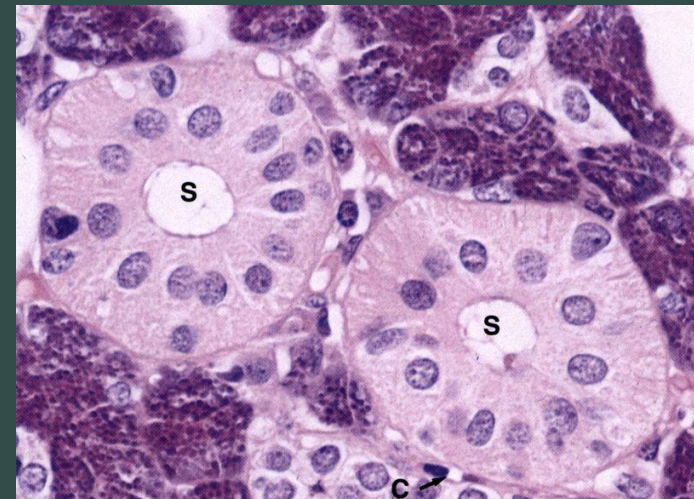
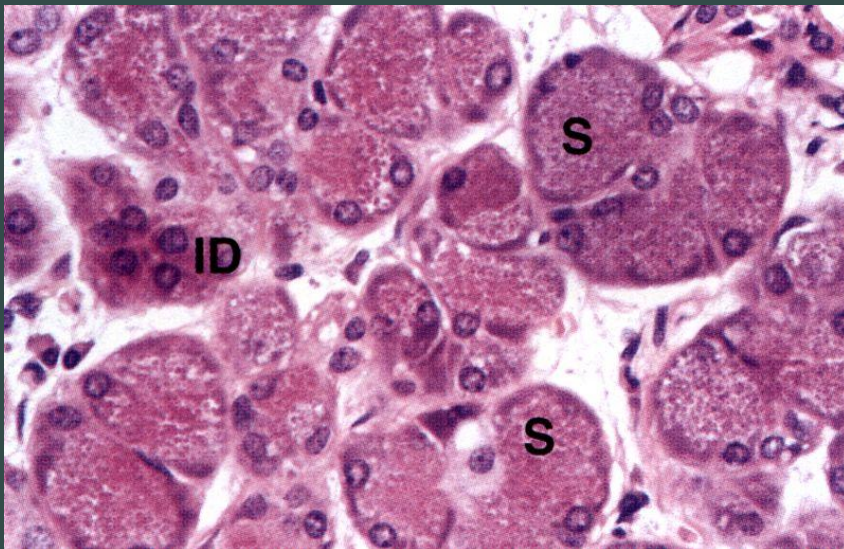


- Вставочные
- Исчерченные
- Междольковые
- Общий проток СЖ

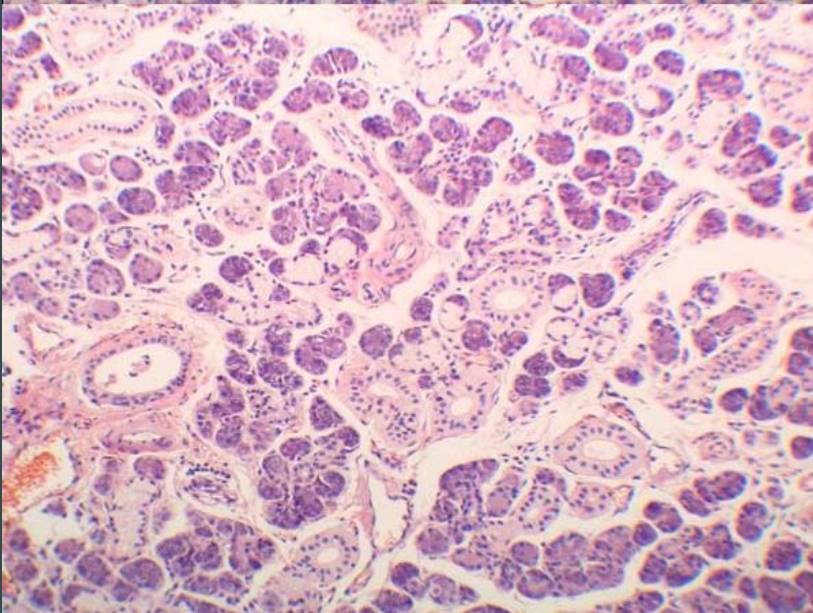
Околоушные СЖ



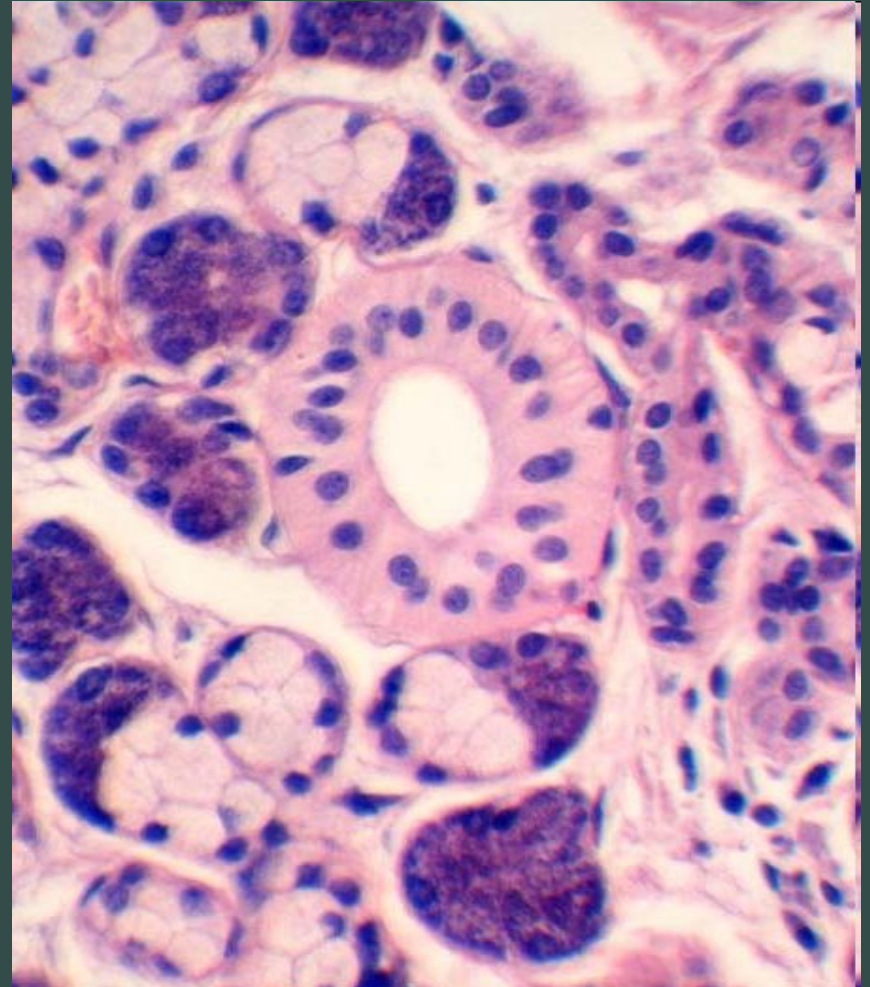
- Преобладают серозные концевые отделы
- Часто встречаются вставочные протоки



Подчелюстные СЖ



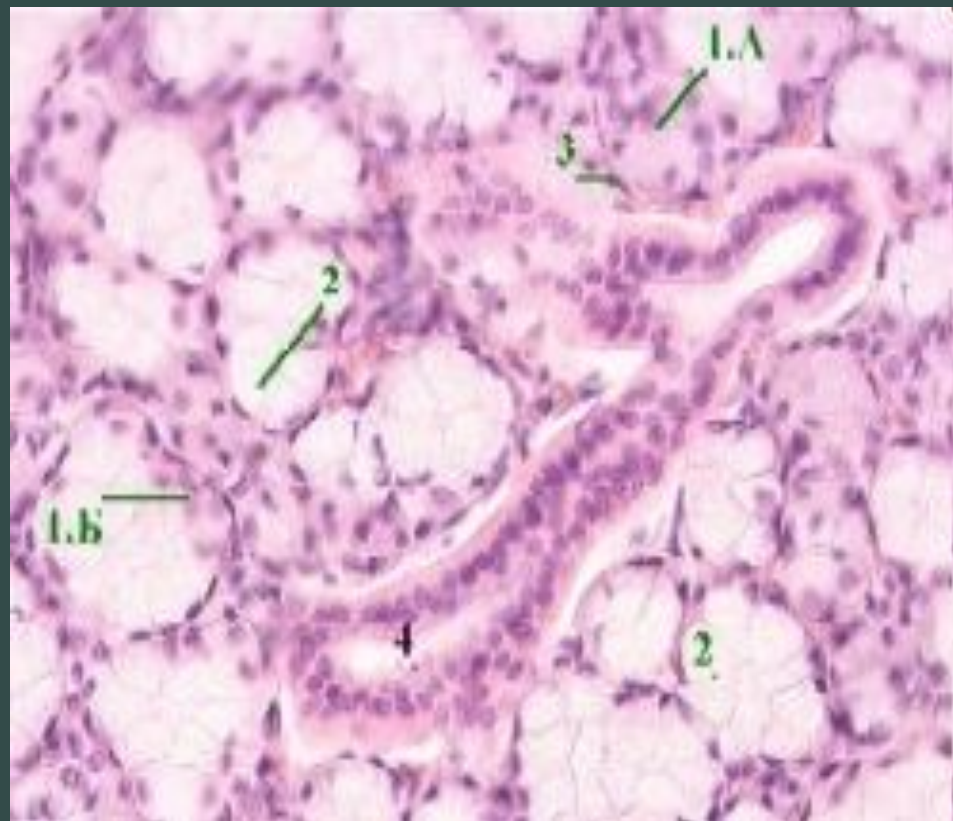
- Преобладают смешанные концевые отделы
- вставочные протоки встречаются реже



Подъязычные СЖ



- Преобладают слизистые концевые отделы
- вставочные протоки почти не встречаются



Развитие СЖ

- Закладка:
подчелюстные – 6 нед. околоушные и подъязычные – 8 нед.,
- 4 – 6 нед. – формируются концевые отделы
- 8 – 9 нед. – появляются просветы
- 5 мес. – из мезенхимы формируются капсула и м/д прослойки

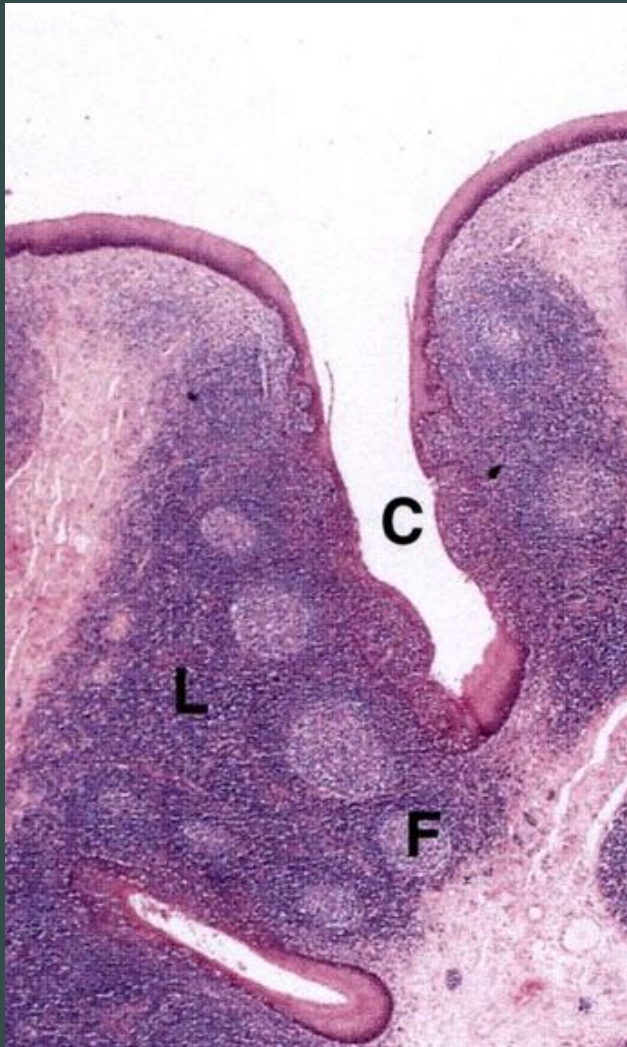
Возрастные особенности

- Новорожденные – есть все структуры СЖ, но развиты слабо.
- До 3-4 мес. – слюны мало, слюна вязкая
- К 4-5 мес. – развиваются концевые отделы, наблюдается слюнотечение
- Первые 2 года масса СЖ растет быстро, затем рост продолжается до 15 лет.
- Околоушная СЖ – выделяет смешанный секрет, а после 3 лет - серозный

Миндалины

- Периферические органы иммунной системы
- Обеспечивают антиген-зависимый лимфопоэз

Миндалины



- Складки слизистой оболочки полости рта
- Крипты
- В собственной пластинке слизистой оболочки – лимфоидные фолликулы
 - Центры размножения фолликулов – В-зоны
 - Межфолликулярные области – Т-зоны
- В основании миндалин в подслизистой основе – мелкие слюнные железы



Благодарю за внимание