

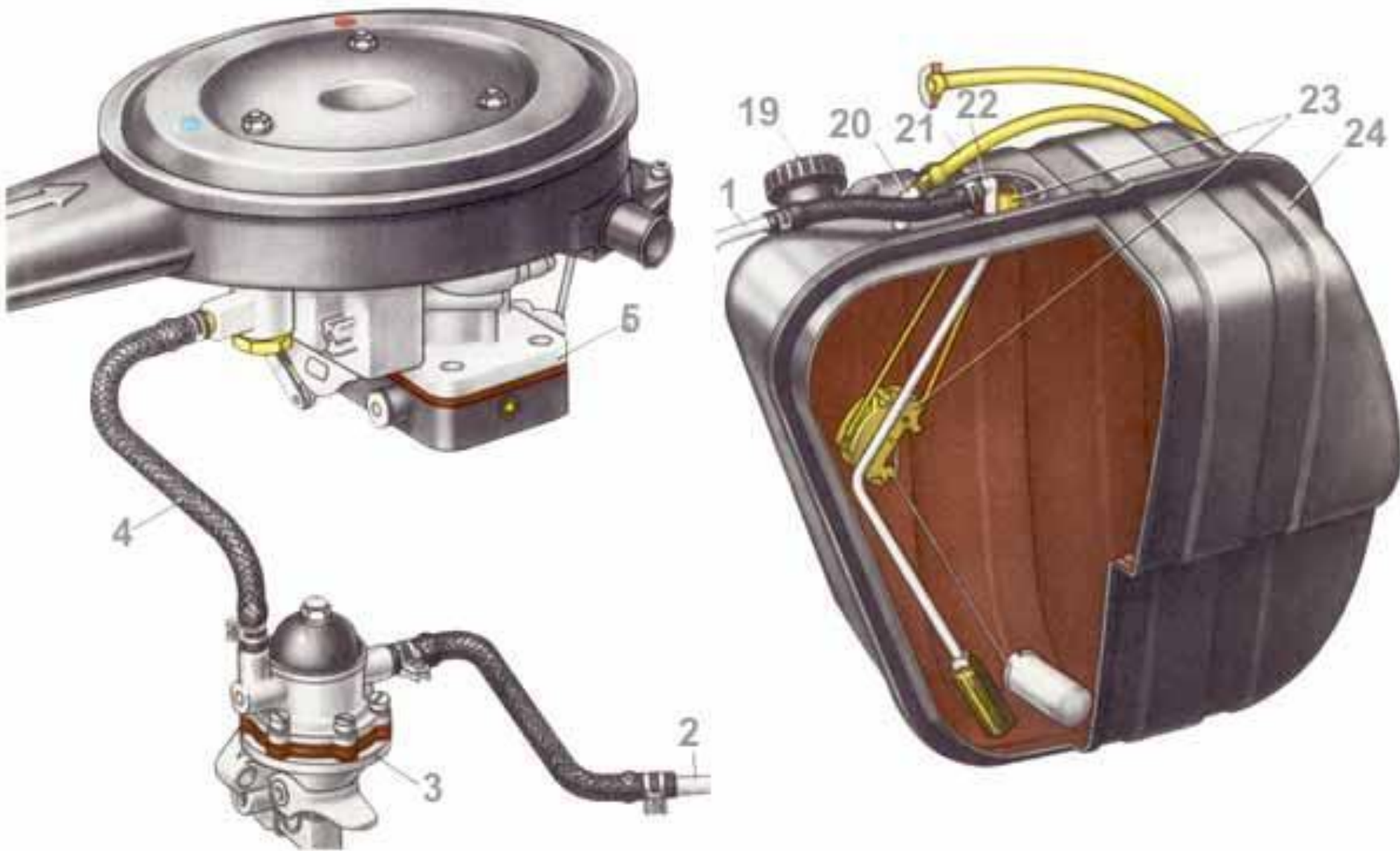
Фильтра грубой очистки



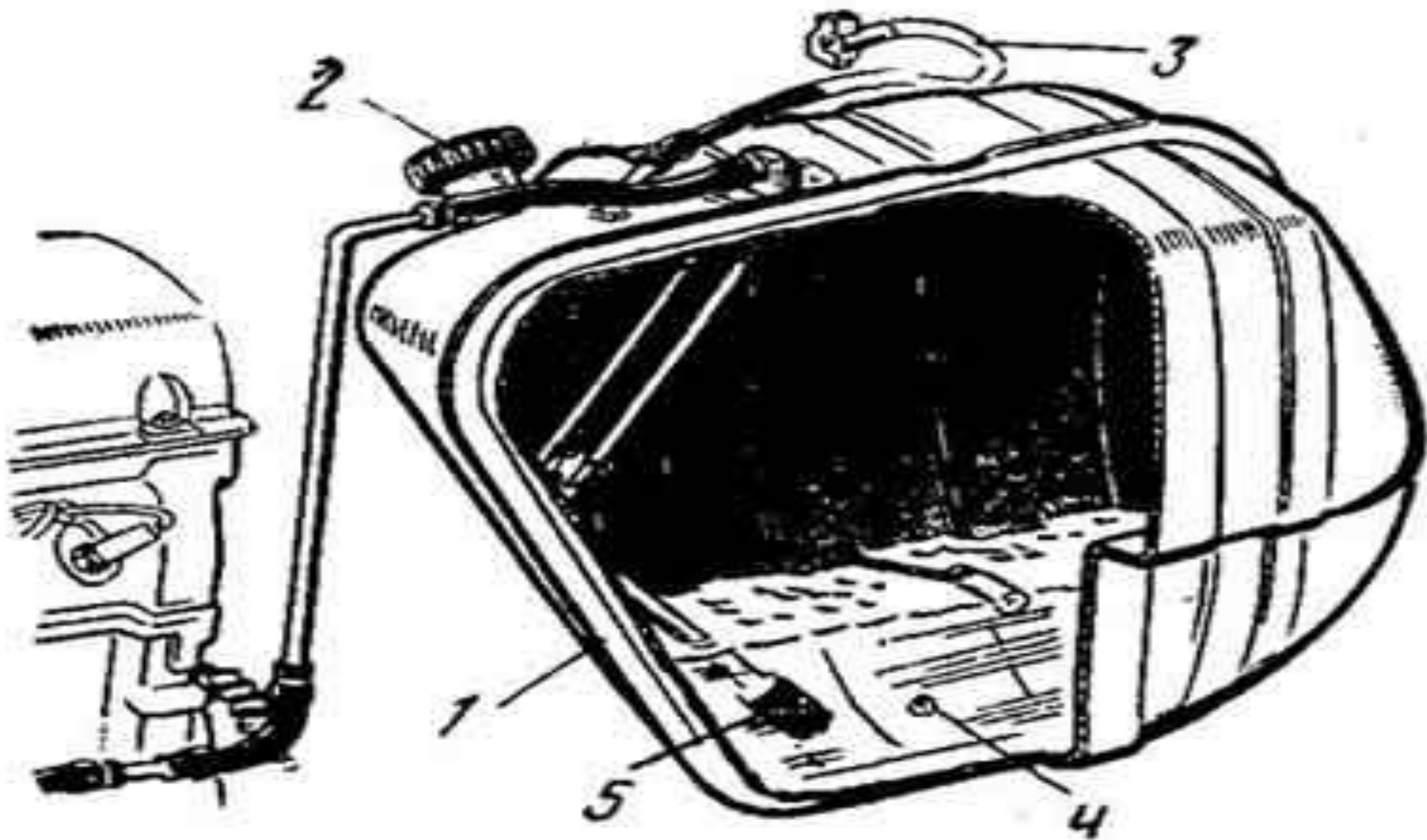
УСТРОЙСТВО ПРИНЦИП РАБОТЫ СИСТЕМЫ ПИТАНИЯ КАРБЮРАТОРНОГО ДВИГАТЕЛЯ ?



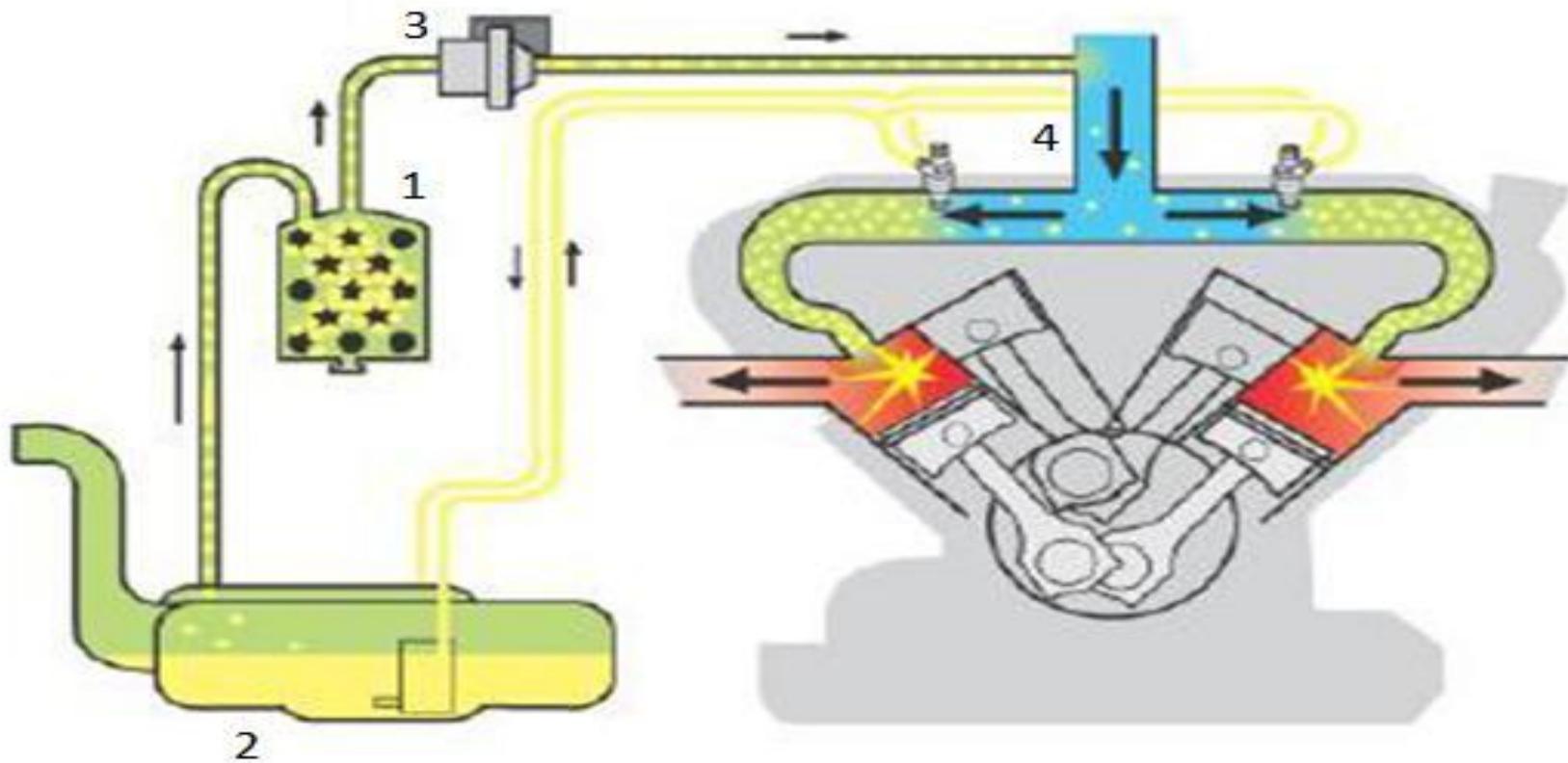
ИЗ ЧЕГО СОСТОИТ СИСТЕМА ПИТАНИЯ КАРБЮРАТОРНОГО ДВИГАТЕЛЯ – ПЕРЕЧИСЛИТЕ от 1 до 24



Какое оборудование и зачем на нем
установлено?



Опишите устройство и принцип работы вентиляции бензобака



Опишите устройство крышки бензобака



УСТРОЙСТВО ПРИНЦИП РАБОТЫ СИСТЕМЫ КОНТРОЛЯ УРОВНЯ ТОПЛИВА?



при условии что показания Вазовского датчика 0 - 300 Ом
в требуемые (форд сиerra 1.6) 30-150 Ом

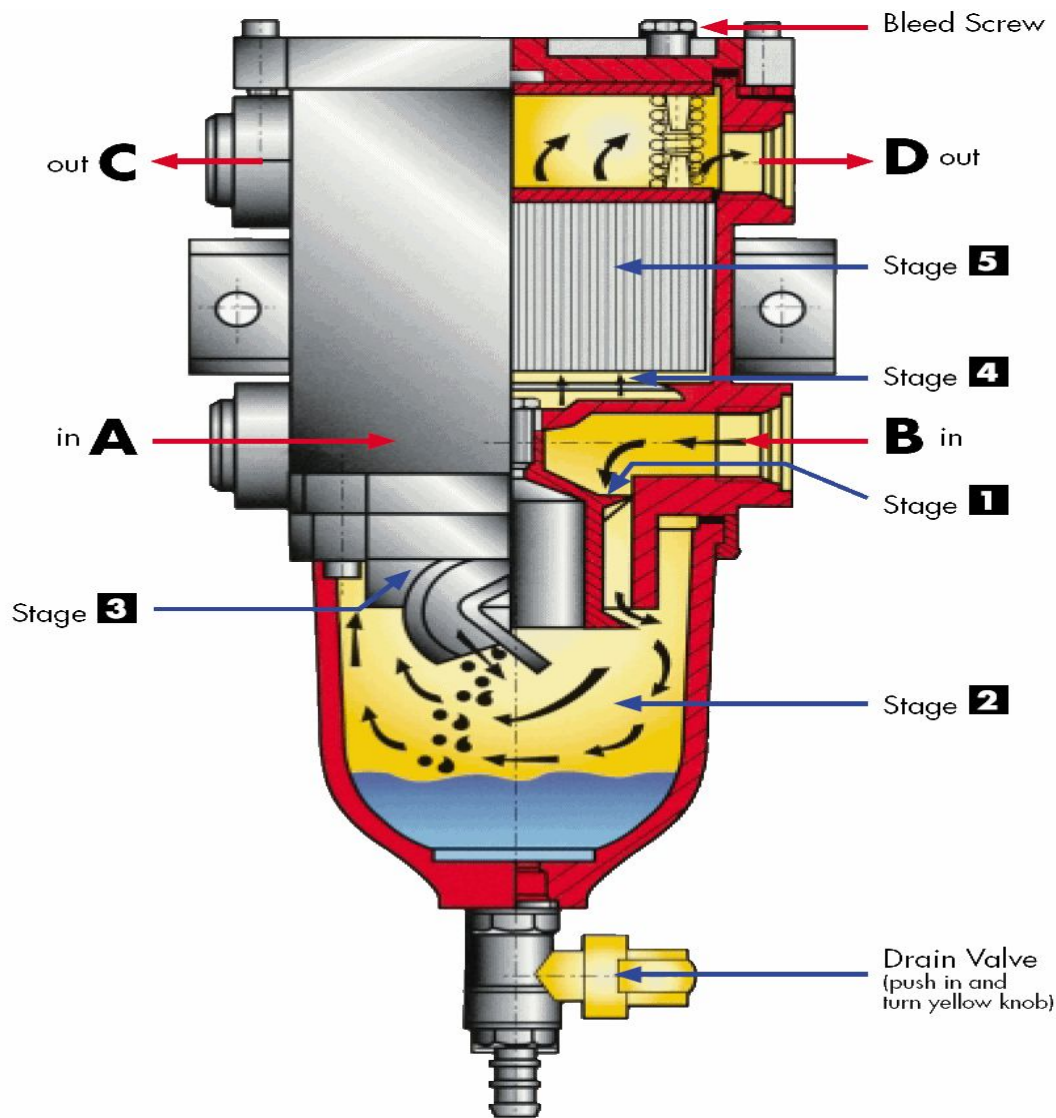
Фильтр грубой очистки топлива

- Фильтр грубой очистки дизельного топлива предназначен не только для фильтрации и отсеивания грубых механических примесей, размер которых не превышает 0,1 мм, но и для предотвращения попадания влаги в систему автомобиля. Одной из отличительных особенностей дизельного горючего является содержание большого процента влаги. За счет того, что вес воды больше чем вес солярки и бензина, вода оседает и скапливается на дне фильтра.



Фильтр грубой очистки топлива

- Парафин, который присутствует в дизтопливе, при низких температурах кристаллизуется. Если это произойдёт, то парафины забьют фильтр и выведут из строя всю топливную систему. Для того чтобы этого не произошло, подобный фильтр дизельных моторов оснащают подогревающим элементом. Это может быть штора, изготовленная из проводящей ток бумаги. Кроме того, некоторые производители оснащают очистительное устройство специальным датчиком, который измеряет и оповещает водителя относительно уровня воды.



Описание принципа работы

- **Топливо через топливопровод от топливного бака попадает в корпус фильтра-отстойника, доверху заполняя его. Вода и крупные механические частицы оседают на дно корпуса, а топливо проходит через фильтрующий элемент, состоящий из пластин, набранных на стойки. Фильтрующий элемент топливного фильтра-отстойника состоит из большого числа алюминиевых пластин толщиной 0,15 мм, которые имеют выступы высотой 0,05 мм. Поэтому между пластинами остается щель шириной 0,05 мм и в отверстия проходит только чистый бензин, а частицы песка и грязи крупнее 0,05 мм задерживаются. Далее по мере заполнения корпуса фильтра-отстойника частицами песка и грязи фильтр-отстойник чистят. Отстой сливают через отверстие, закрытое сливной пробкой.**

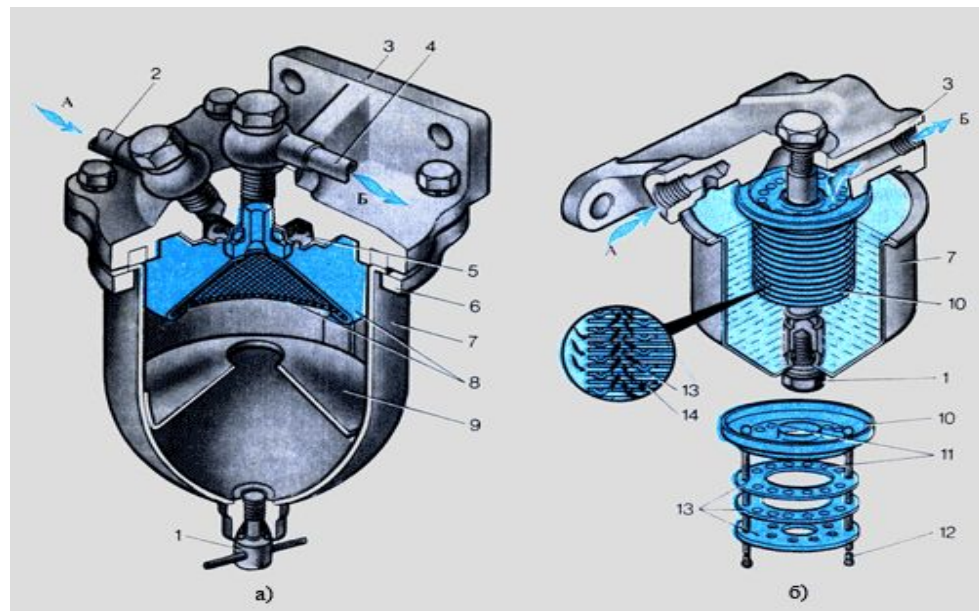
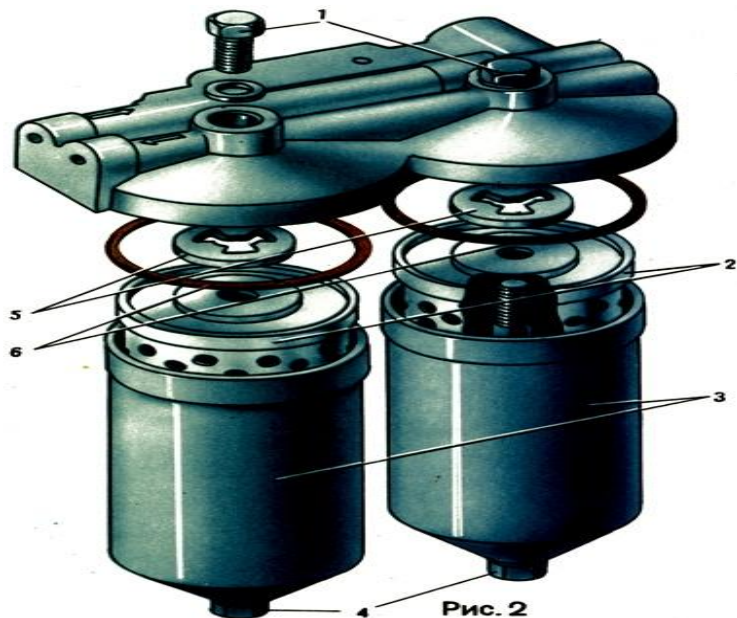


ЭПО

+7(800)700-55-97

www.epo.su

Фильтр грубой очистки топлива



Фильтр грубой очистки топлива

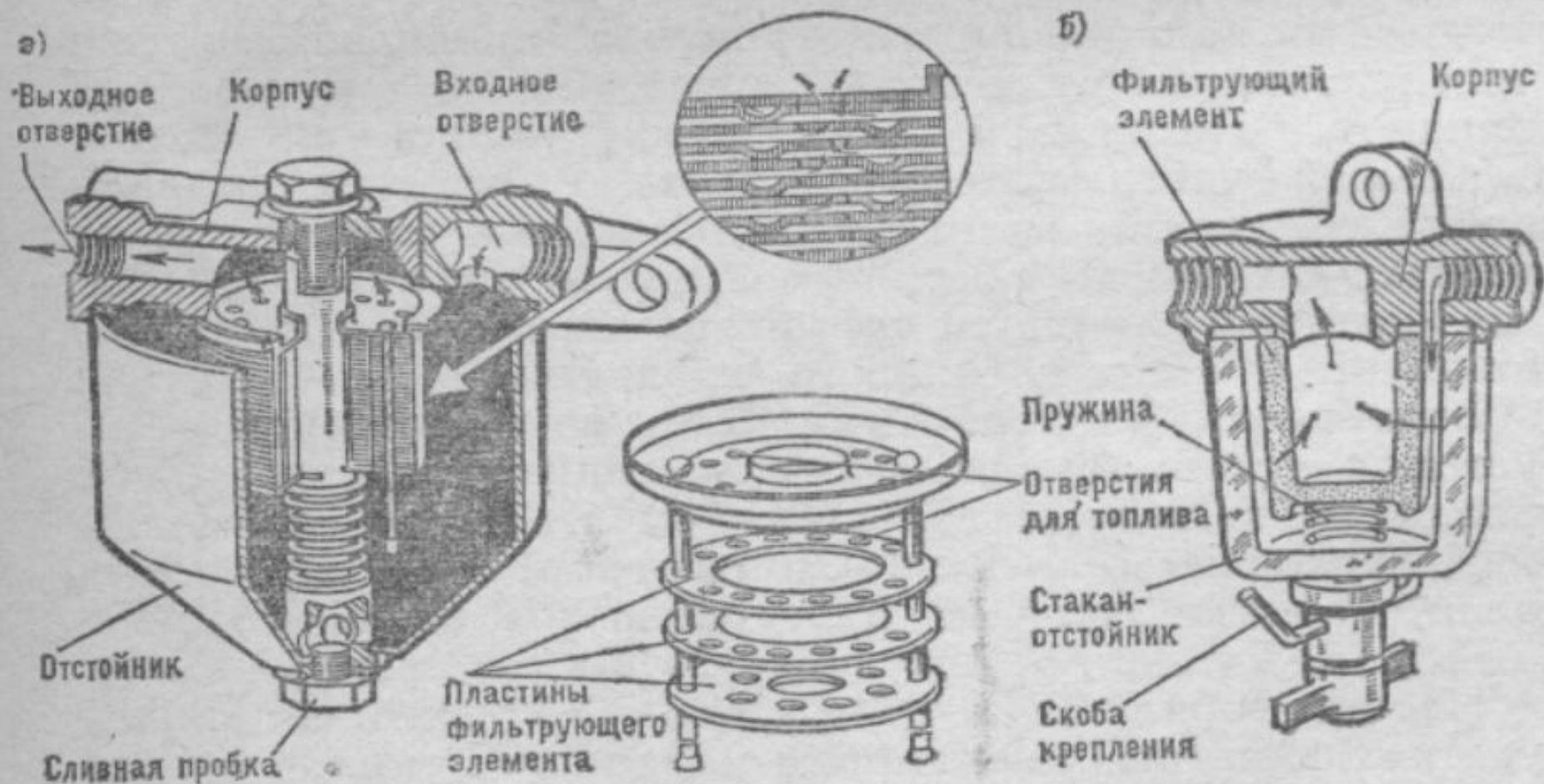


Рис. 21: Топливные фильтры карбюраторного двигателя:
а — грубой очистки топлива; б — тонкой очистки топлива

Фильтр грубой очистки топлива

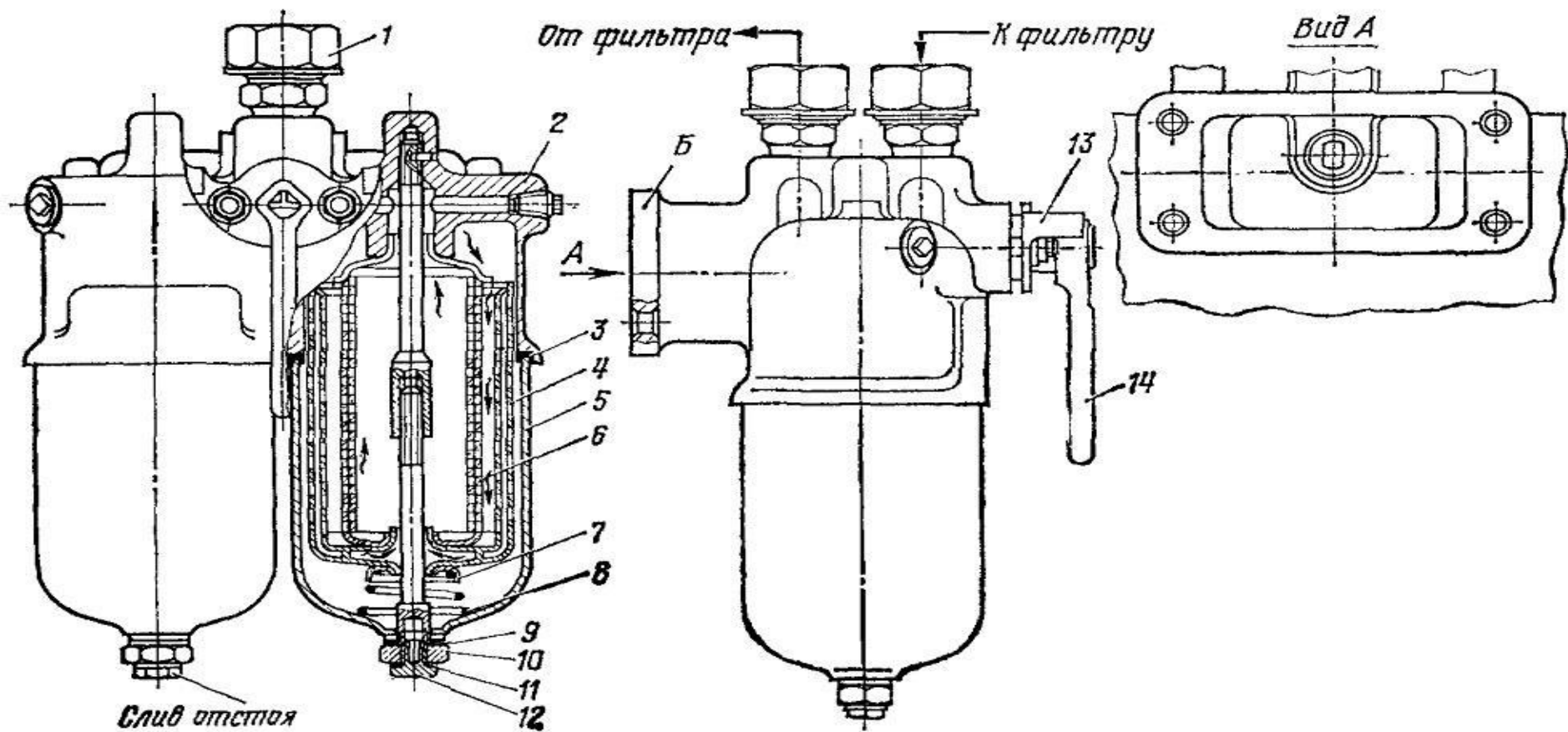


Рис. 55. Фильтр грубой очистки топлива:

1 — штуцер; 2 — корпус; 3, 9, 11 — прокладки; 4 — секция фильтра наружная; 5 — колпак фильтра; 6 — секция фильтра внутренняя; 7 — проставка; 8 — пружина коническая; 10 — болт стяжной; 12 — пробка; 13 — фланец; 14 — пробка трехходового крана

Фильтр грубой очистки топлива

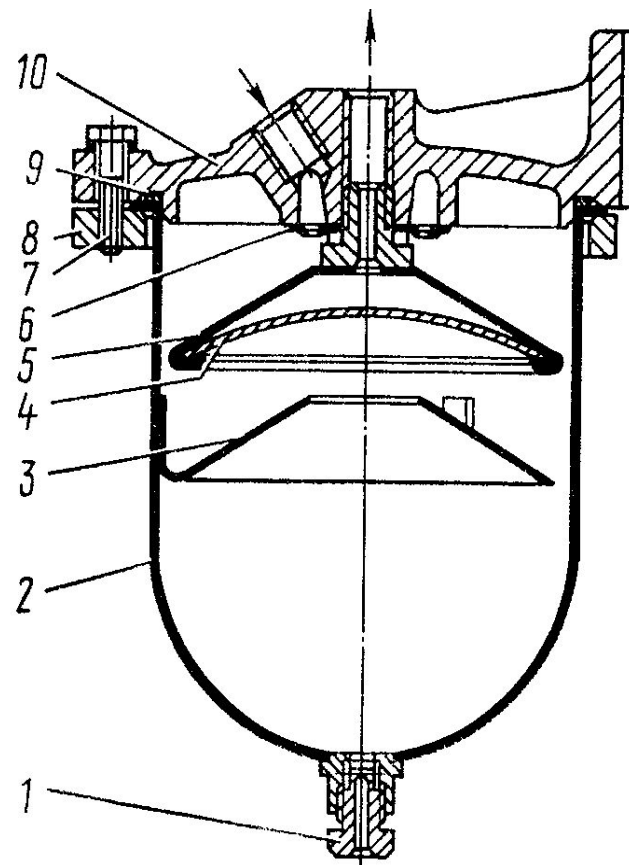
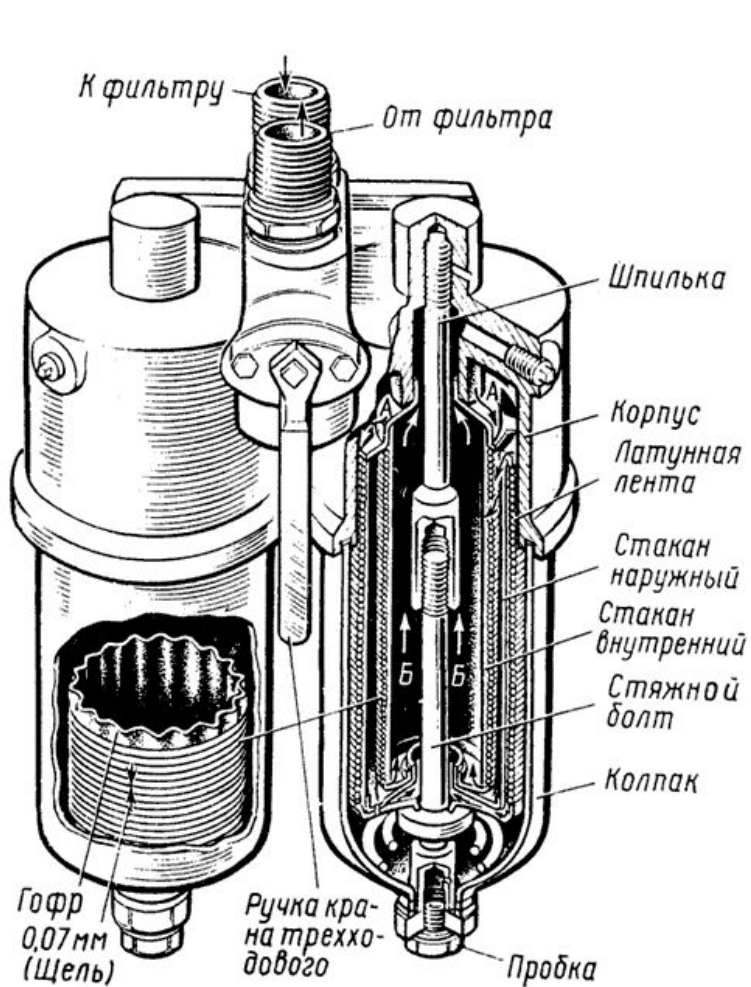


Рис. 36. Фильтр грубой очистки топлива: 1 - пробка сливная; 2 - стакан; 3 - успокоитель; 4 - сетка фильтрующая; 5 - отражатель; 6 - распределитель; 7 - болт; 8 - фланец; 9 - кольцо уплотнительное; 10 - корпус

Фильтр грубой очистки топлива

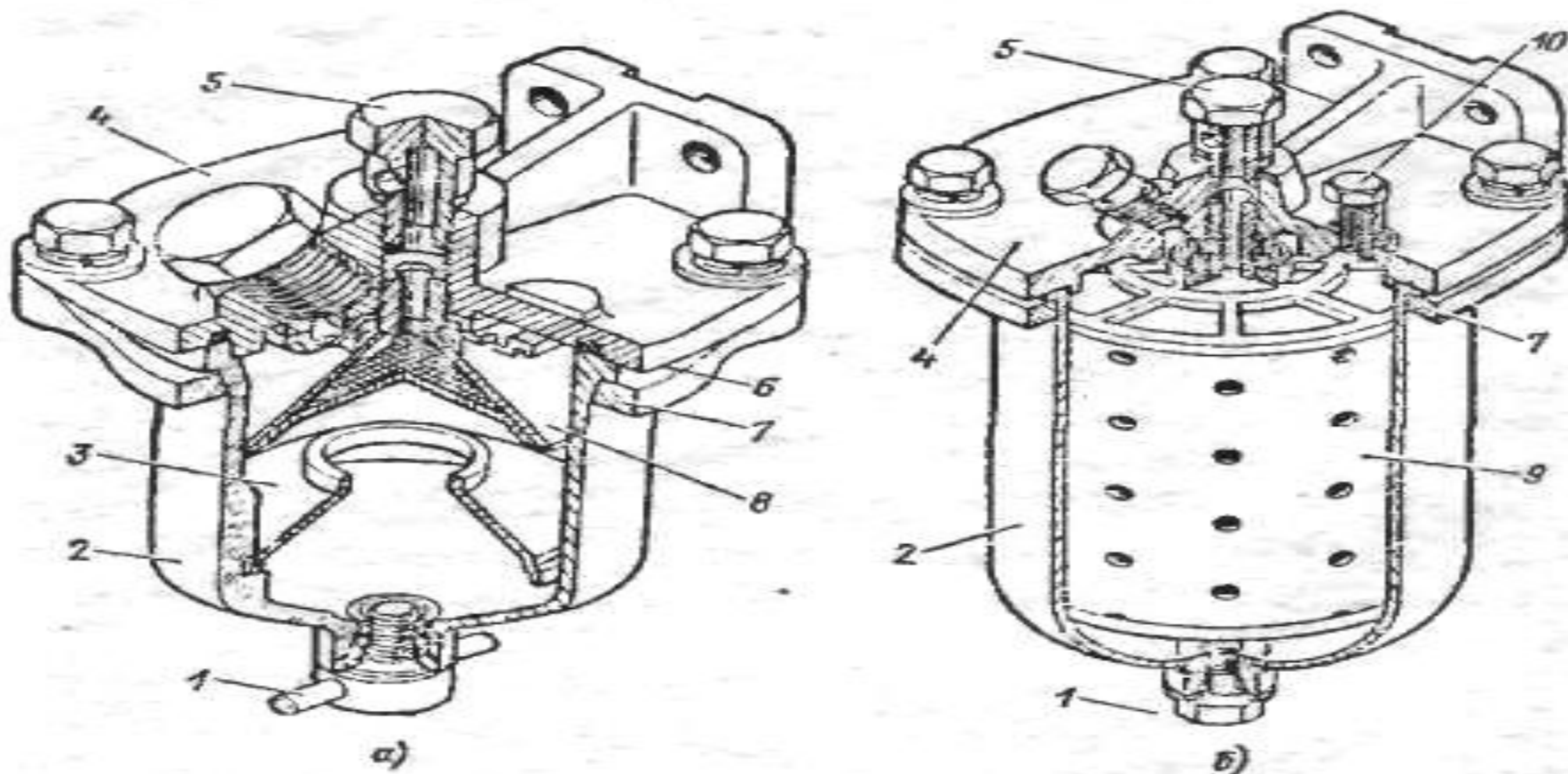
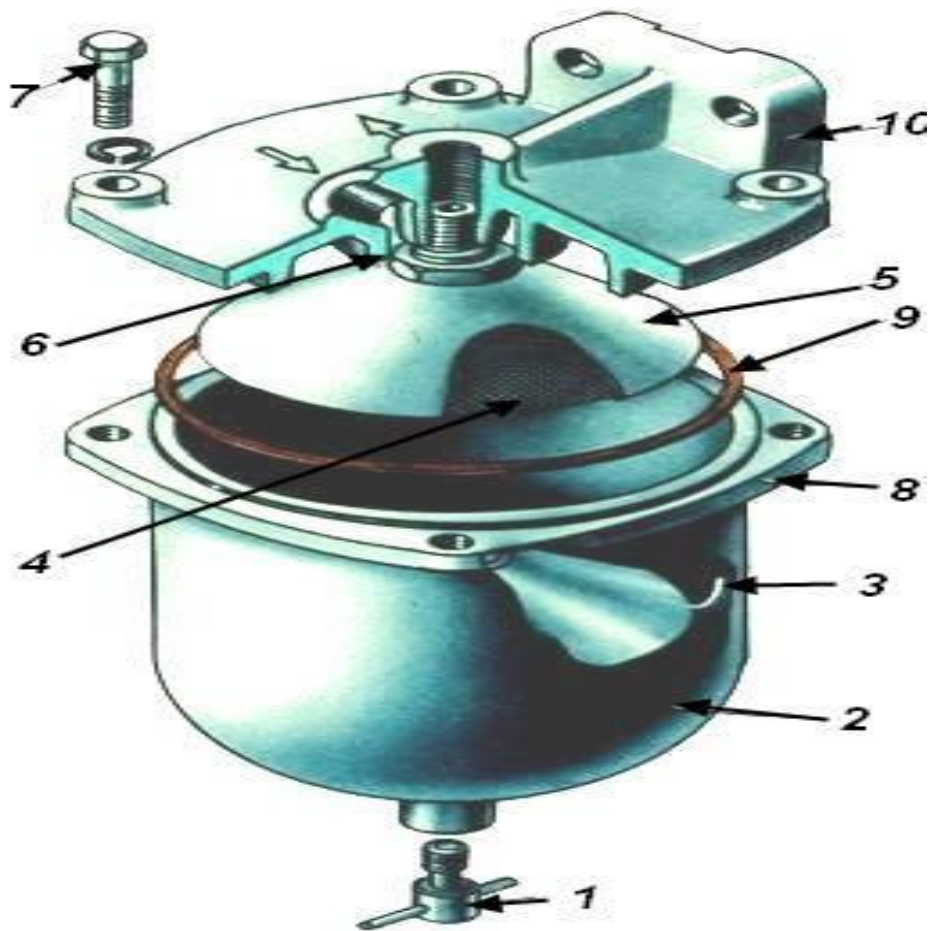


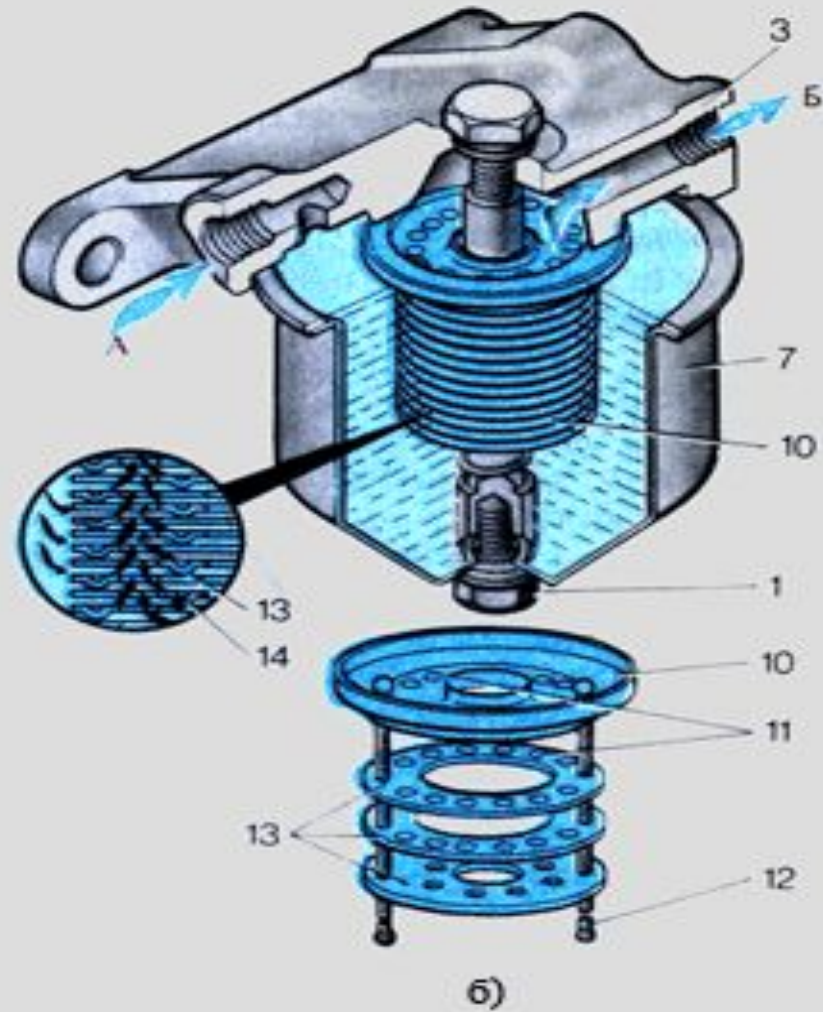
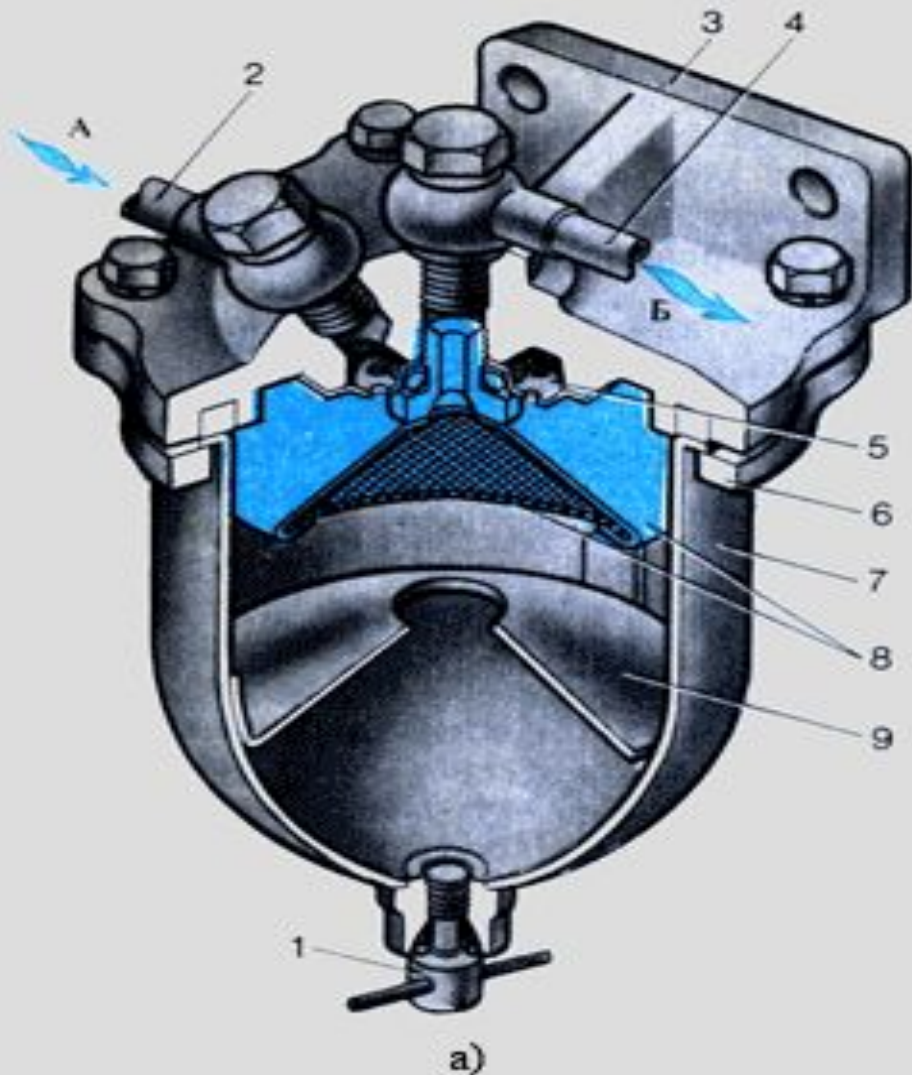
Рис. 1 . Фильтры грубой (а) и тонкой (б) очистки топлива: 1 - пробка отверстия для слива отстоя; 2 - колпак; 3 - успокоитель; 4 - корпус фильтра; 5 - болт поворотного угольника; 6 - уплотнительное кольцо; 7 - нажимное кольцо; 8 - фильтрующий элемент в сборе; 9 - фильтрующий элемент; 10 - специальный болт

Фильтр грубой очистки топлива



Фильтр грубой очистки топлива:
1—пробка сливная; 2—стакан; 3 -
успокоитель; 4— фильтр; 5 —
отражатель; 6 — распределитель; 7
— болт; 8 — фланец; 9 —
уплотнительное кольцо; 10— корпус

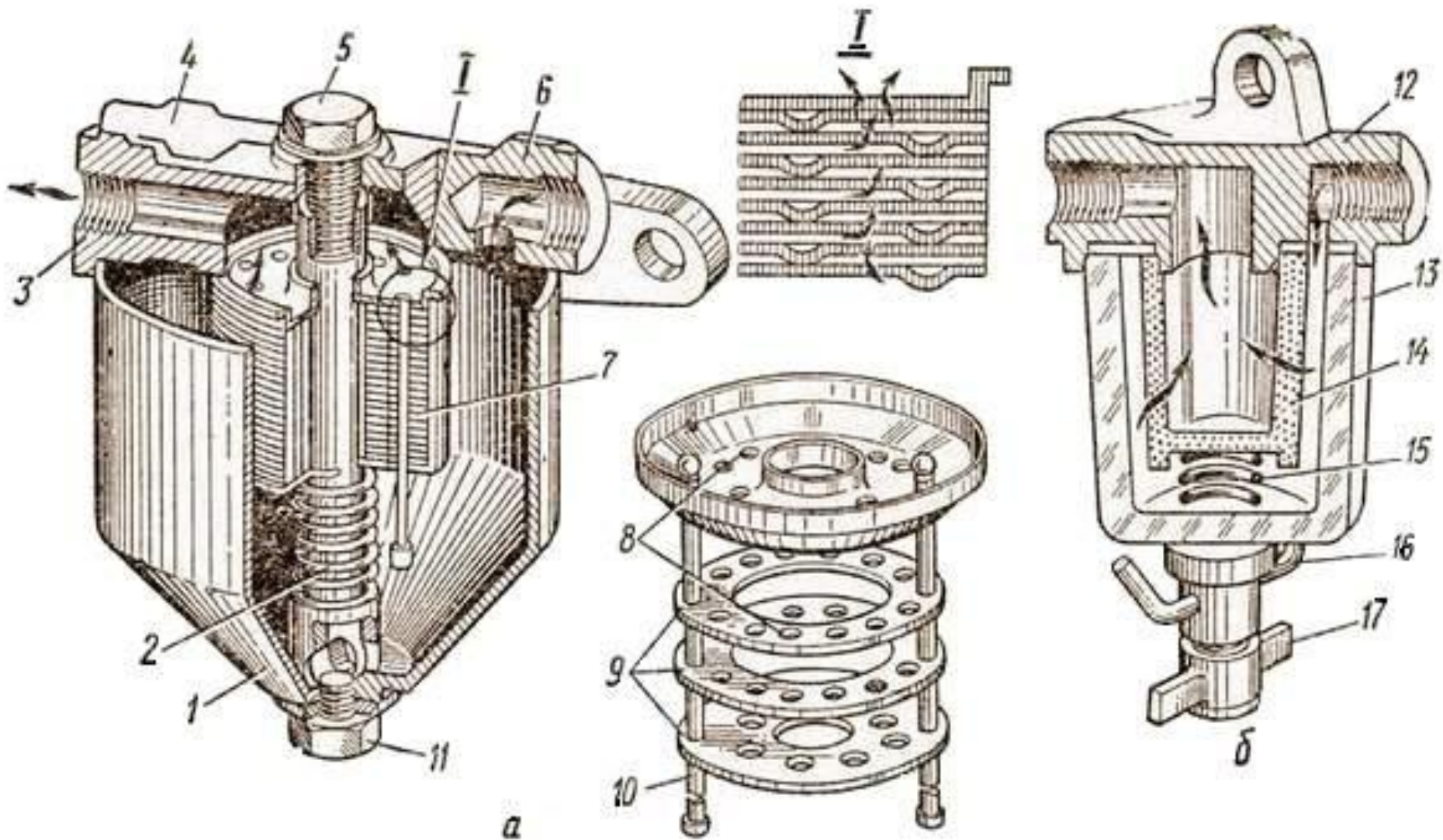
Опишите устройство и принцип работы фильтра грубой очистки



В чем отличие фильтров грубой очистки?



Фильтр грубой очистки топлива



Фильтр тонкой очистки

Назначение фильтра тонкой очистки

Фильтр тонкой очистки топлива расположен после фильтра-отстойника, который удаляет из топлива крупные механические примеси и мельчайшие частицы воды, и предназначен для удаления мелких твердых частиц.



Фильтр тонкой очистки топлива



Фильтр тонкой очистки топлива



Какие последствия при неисправном фильтре грубой или тонкой очистке топлива?





THE END

