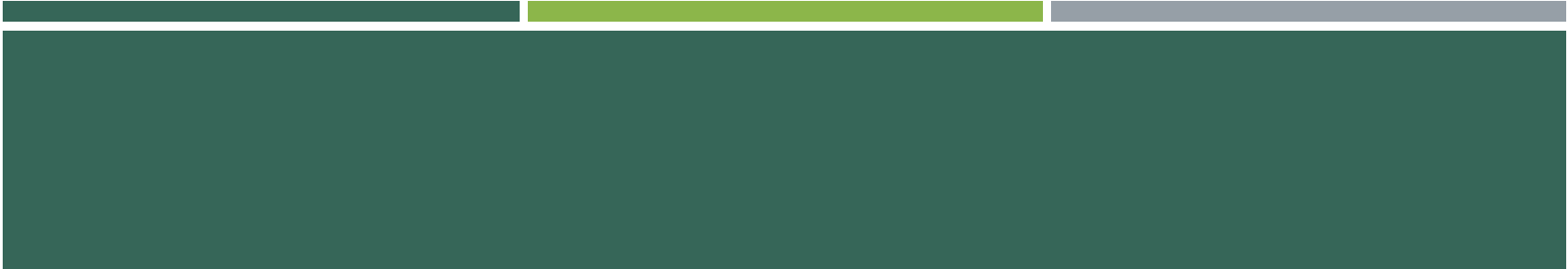




ВЛИЯНИЕ ЗАГРЯЗНЯЮЩИХ ВЕЩЕСТВ НА ЖИЗНЕДЕЯТЕЛЬНОСТЬ ЧЕЛОВЕКА.



КОТЕНКО ДАША.





ВСЕ ЗАГРЯЗНЯЮЩИЕ АТМОСФЕРНЫЙ ВОЗДУХ ВЕЩЕСТВА В БОЛЬШЕЙ ИЛИ МЕНЬШЕЙ СТЕПЕНИ ВЛИЯЮТ НА ЗДОРОВЬЕ ЧЕЛОВЕКА ЭТИ ВЕЩЕСТВА ПОПАДАЮТ В ОРГАНИЗМ ЧЕЛОВЕКА ПРЕИМУЩЕСТВЕННО ЧЕРЕЗ СИСТЕМУ ДЫХАНИЯ ОРГАНЫ ДЫХАНИЯ СТРАДАЮТ ОТ ЗАГРЯЗНЕНИЯ НЕПОСРЕДСТВЕННО, ПОСКОЛЬКУ ОКОЛО 50% ДОЛЕЙ ПРИМЕСЕЙ РАДИУСОМ 0,01-01 МКМ, ПРОНИКАЮЩИХ В ЛЕГКИЕ, ОСЕДАЮТ В НИХ ПРОНИКАЮЩИЕ В ОРГАНИЗМ ЧАСТИЦЫ ВЫЗЫВАЮТ ТОКСИЧЕСКИЙ ЭФФЕКТ, ПОСКОЛЬКУ ОНИ

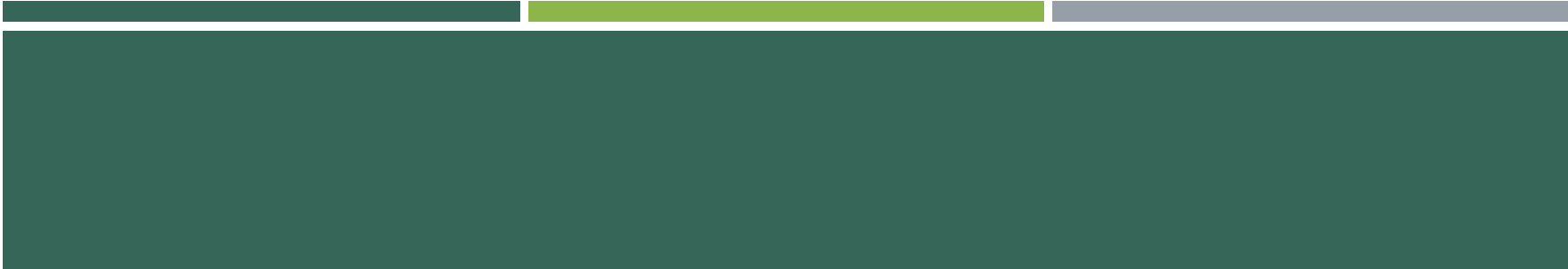
- А) ТОКСИЧНЫЕ (ЯДОВИТЫЕ) ПО СВОЕЙ ХИМИЧЕСКОЙ ИЛИ ФИЗИЧЕСКОЙ ПРИРОДЕ;
- Б) СЛУЖАТ ПОМЕХОЙ ДЛЯ ОДНОГО ИЛИ НЕСКОЛЬКИХ МЕХАНИЗМОВ, С ПОМОЩЬЮ КОТОРЫХ НОРМАЛЬНО ОЧИЩАЕТСЯ РЕСПИРАТОРНЫЙ (ДЫХАТЕЛЬНЫЙ) ТРАКТ;
- В) СЛУЖАТ НОСИТЕЛЕМ ПОГЛОЩЕННОГО ОРГАНИЗМОМ ЯДОВИТОГО ВЕЩЕСТВА



НАЗОВЕМ НЕКОТОРЫЕ ЗАГРЯЗНЯЮЩИЕ ВОЗДУХ ВЕЩЕСТВА, ВРЕДНО ДЕЙСТВУЮЩИЕ НА ЧЕЛОВЕКА
УСТАНОВЛЕНО, ЧТО У ЛЮДЕЙ, ПРОФЕССИОНАЛЬНО ИМЕЮЩИХ ДЕЛО С АСБЕСТОМ, ПОВЫШЕННАЯ ВЕРОЯТНОСТЬ
РАКОВЫХ ЗАБОЛЕВАНИЙ БРОНХОВ И ДИАФРАГМ, В РАЗДЕЛЯЮТ ГРУДНУЮ КЛЕТКУ И БРЮШНУЮ ПОЛОСТЬ
БЕРИЛЛИЙ ОКАЗЫВАЕТ ВРЕДНОЕ ВОЗДЕЙСТВИЕ (ВПЛОТЬ ДО ВОЗНИКНОВЕНИЯ ОНКОЛОГИЧЕСКИХ ЗАБОЛЕВАНИЙ)
НА ДЫХАТЕЛЬНЫЕ ПУТИ, А ТАКЖЕ НА КОЖУ И ГЛАЗА ПАРЫ РТУТИ ВЫЗЫВАЮТ НАРУШЕНИЕ РАБОТЫ
ЦЕНТРАЛЬНОЙ ВЕРХНЕЙ НЕРВНОЙ СИСТЕМЫ И ПОЧЕК ПОСКОЛЬКУ РТУТЬ МОЖЕТ НАКАПЛИВАТЬСЯ В ОРГАНИЗМЕ
ЧЕЛОВЕКА, ТО В КОНЕЧНОМ ИТОГЕ ЕГО ВОЗДЕЙСТВИЕ ПРИВОДИТ К РАССТРОЙСТВУ УМСТВЕННЫХ
СПОСОБНОСТЕЙ.

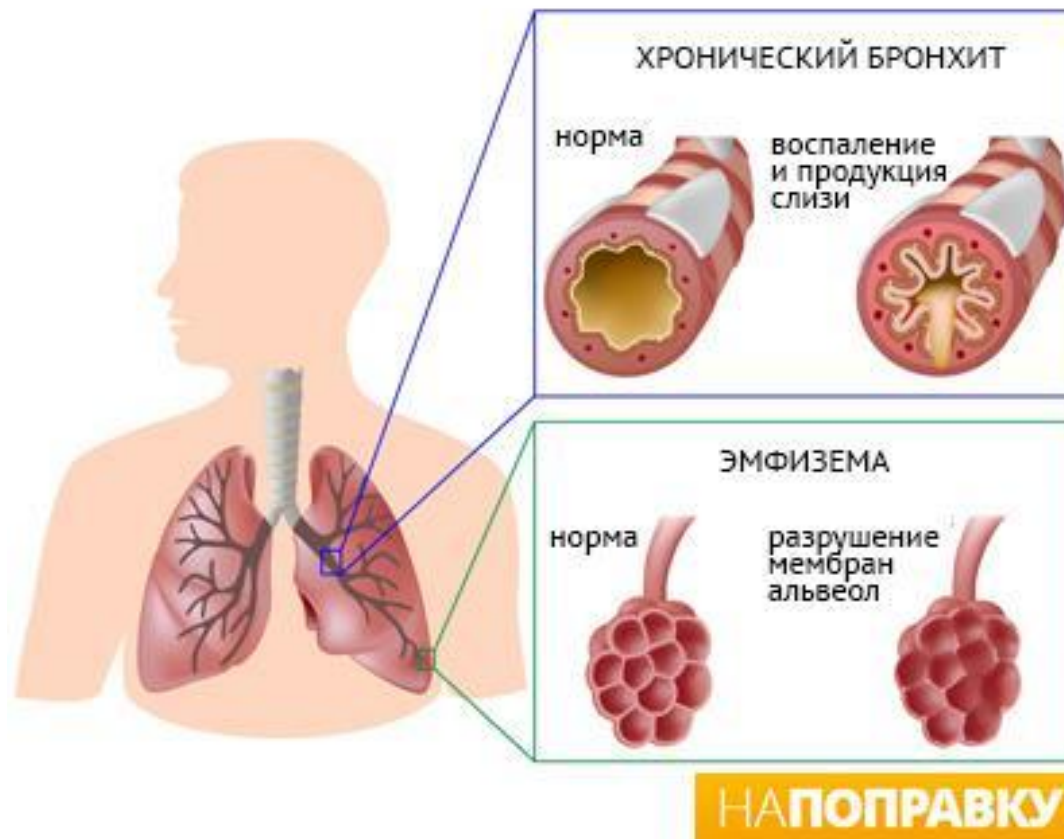
БЕРИЛЛИЙ И РТУТЬ.



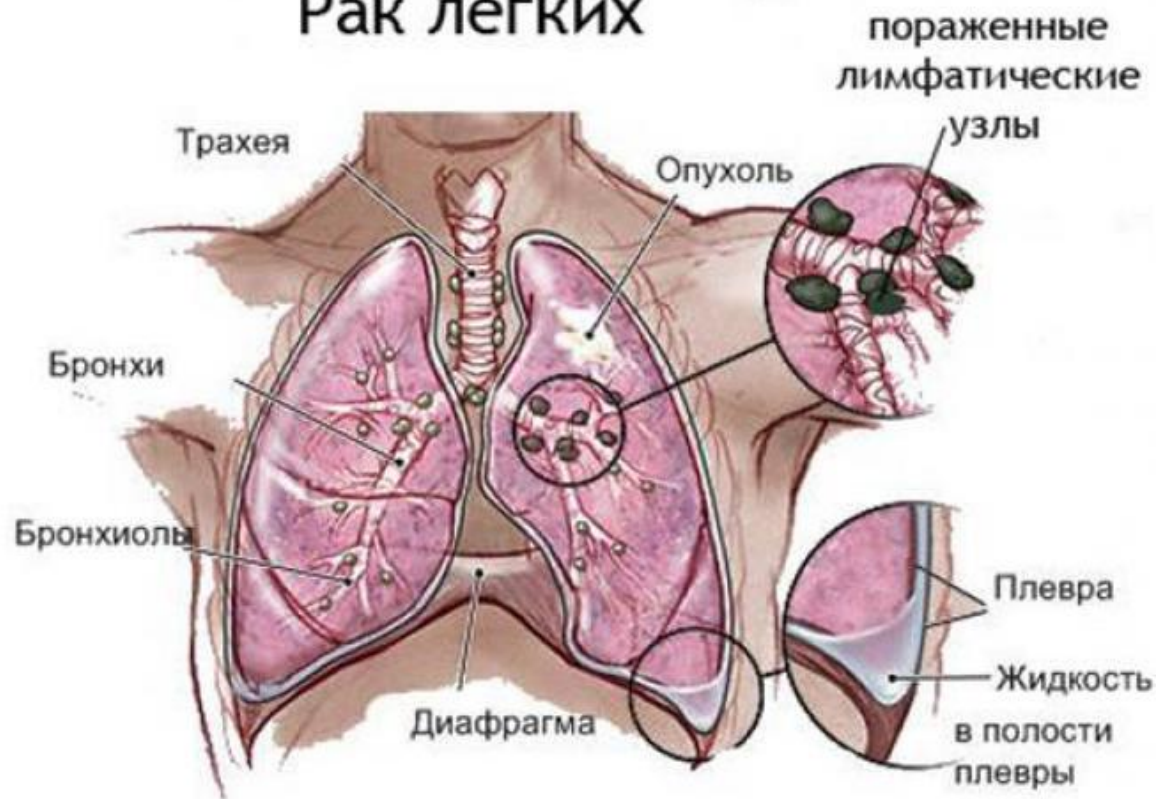


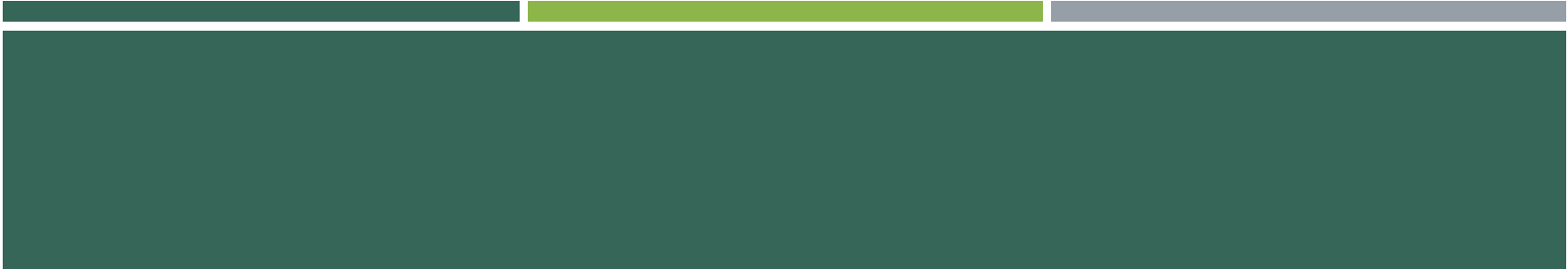
В ГОРОДАХ ВСЛЕДСТВИЕ ЗАГРЯЗНЕНИЯ ВОЗДУХА, КОТОРОЕ ПОСТОЯННО УВЕЛИЧИВАЕТСЯ, НЕУКЛОННО РАСТЕТ ЧИСЛО БОЛЬНЫХ, СТРАДАЮЩИХ ТАКИМИ ЗАБОЛЕВАНИЯМИ, КАК ХРОНИЧЕСКИЙ БРОНХИТ, ЭМФИЗЕМА ЛЕГКИХ, РАЗЛИЧНЫЕ АЛЛЕРГИЧЕСКИЕ ЗАБОЛЕВАНИЯ И РАК ЛЕГКИХ В ВЕЛИКОБРИТАНИИ 10% СЛУЧАЕВ СМЕРТЕЛЬНЫХ ИСХОДОВ ПРИХОДИТСЯ НА ХРОНИЧЕСКИЙ БРОНХИТ, ПРИ ЭТОМ 21% НАСЕЛЕНИЯ В ВОЗРАСТЕ 40-59 ЛЕТ СТРАДАЕТ ЭТИМ ЗАБОЛЕВАНИЕМ В ЯПОНИИ В РЯДЕ ГОРОДОВ ДО 60% ЖИТЕЛЕЙ БОЛЕЮТ ХРОНИЧЕСКИМ БРОНХИТОМ, СИМПТОМАМИ КОТОРОГО ЯВЛЯЕТСЯ СУХОЙ КАШЕЛЬ С ЧАСТЫМИ ОТХАРКИВАНИЕМ, СЛЕДУЮЩЕЕ ПРОГРЕССИРУЮЩЕЕ ЗАТРУДНЕНИЕ ДЫХАНИЯ И СЕРДЕЧНАЯ НЕДОСТАТОЧНОСТЬ.

Хроническая обструктивная болезнь легких



Рак лёгких





ПРИ ХРОНИЧЕСКОМ ОТРАВЛЕНИИ ОДНИ И ТЕ ЖЕ ВЕЩЕСТВА У РАЗНЫХ ЛЮДЕЙ МОГУТ ВЫЗЫВАТЬ РАЗЛИЧНЫЕ ЗАБОЛЕВАНИЯ ПОЧЕК, КРОВЕТВОРНЫХ ОРГАНОВ, НЕРВНОЙ СИСТЕМЫ, ПЕЧЕНИ ПОДОБНЫЕ ПРИЗНАКИ НАБЛЮДАЮТСЯ И ПРИ РАДИОАКТИВНОМ ЗАГРЯЗНЕНИИ ОКРУЖАЮЩЕЙ СРЕДЫ.

ОГРОМНЫЙ ВРЕД ЗДОРОВЬЮ ЧЕЛОВЕКА НАНОСИТ КУРЕНИЕ КУРИЛЬЩИК НЕ ТОЛЬКО САМ ВДЫХАЕТ ВРЕДНЫЕ ВЕЩЕСТВА, НО И ЗАГРЯЗНЯЕТ АТМОСФЕРУ, ПОДВЕРГАЕТ ОПАСНОСТИ ДРУГИХ ЛЮДЕЙ УСТАНОВЛЕНО, ЧТО ЛЮДИ, НАХОДЯЩИЕСЯ В ОДНОМ М ПОМЕЩЕНИИ С КУРИЛЬЩИКОМ, ВДЫХАЮТ ДАЖЕ БОЛЬШЕ ВРЕДНЫХ ВЕЩЕСТВ, ЧЕМ ОН САМ.





СПАСИБО ЗА ВНИМАНИЕ!!!!!!