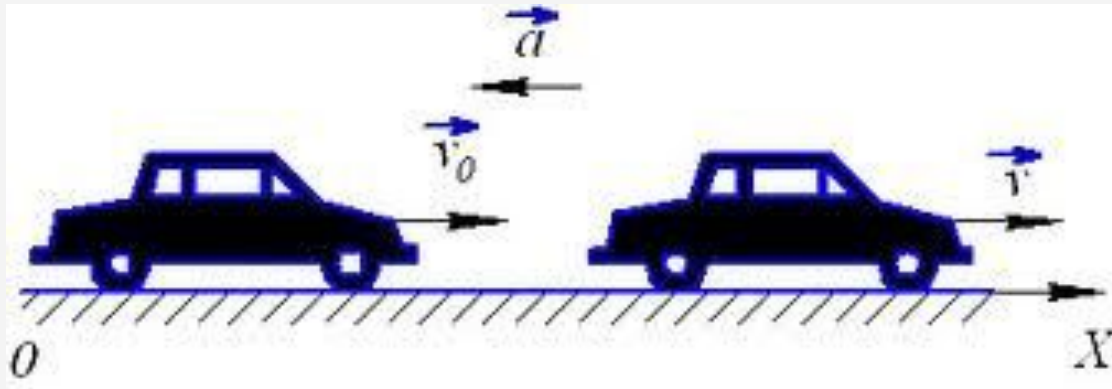


# Прямолінійний рівноприскорений рух

# Рівноприскорений прямолінійний рух

- Рух при якому швидкість тіла змінюється за рівні проміжки часу на однакову величину

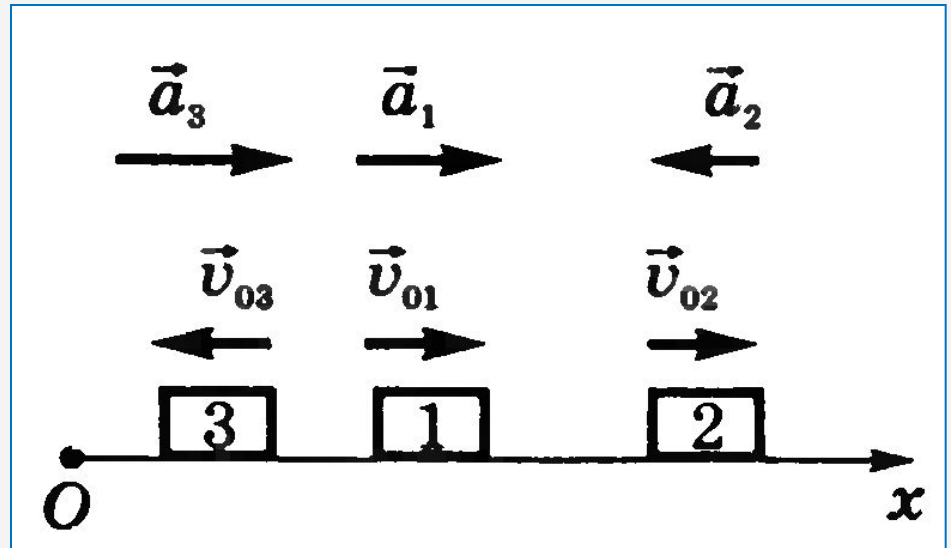


$$\vec{a} = \frac{\Delta \vec{v}}{\Delta t}$$

# Рівняння швидкості

$$\vec{a} = \frac{\vec{v} - \vec{v}_0}{t}$$

$$\vec{v} = \vec{v}_0 + \vec{a}t$$

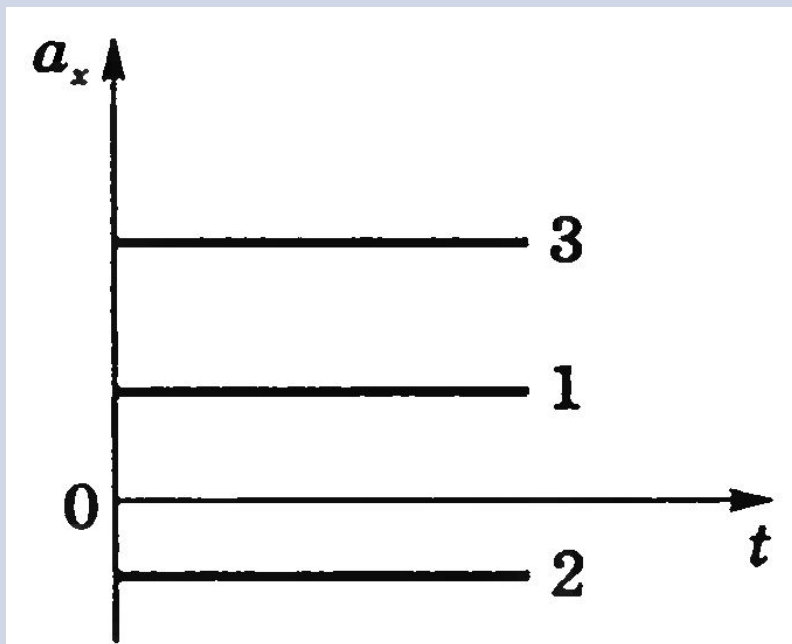


$$v_x = v_{0x} + a_x t.$$

# Графіки

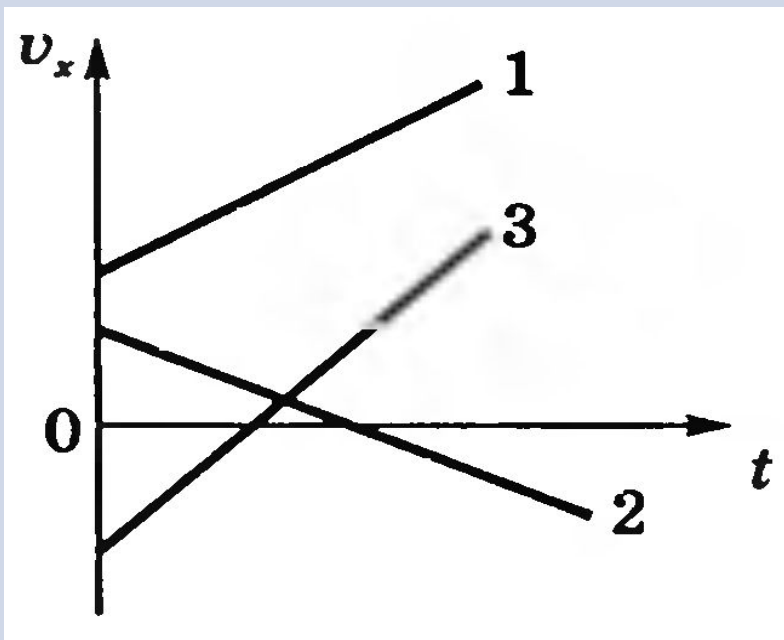
## Прискорення

$$a_x = f(t)$$



## Швидкість

$$v_x = f(t)$$



# Кінематичне рівняння прямолінійного рівноприскореного руху

$$x = x_0 + v_{0x}t + \frac{a_x t^2}{2}$$

# Середня швидкість при прямолінійному рівноприскореному русі

$$\langle v \rangle_x = \frac{v_{0x} + v_x}{2}$$

# Графіки переміщення

