

**«СЕВЕРОДВИНСКИЙ ТЕХНИКУМ СОЦИАЛЬНОЙ ИНФРАСТРУКТУРЫ»  
(ГАПОУ АО «СТСИ»)**

**Приварка шпилек на рычагах подвески автомобиля  
электродуговой сваркой**

**Группа: 7/8**

**С. Ф. Вишняков**

# Рычаг со старыми шпильками



*Рисунок 1*



*Рисунок 2*

***На рисунках 1 и 2 мы видим рычаг со сломанными шпильками***

# Срезаем старые шпильки УШМ



*Рисунок.3*

**После срезки шпилек мы видим следующие**



***Рисунок 4***



***Рисунок 5***

# Зачищаем от коррозии металлической щеткой или УШМ



*Рисунок 6*



*Рисунок 7*



*Рисунок 8*

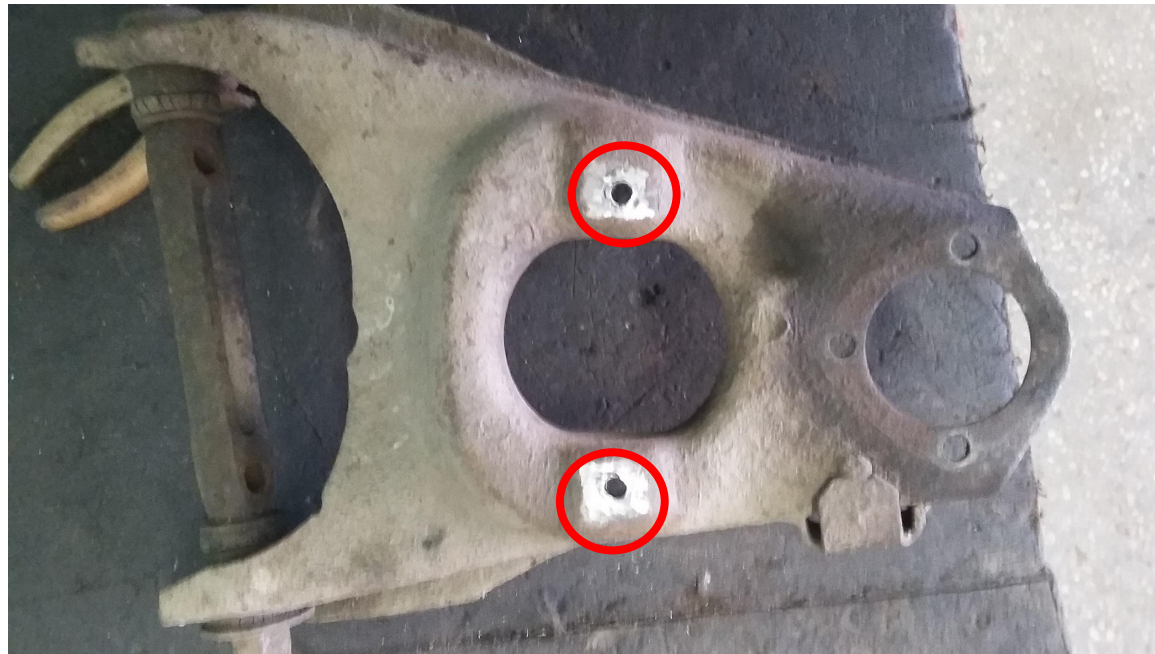


**На местах срезанных шпилек найти центр**



*Рисунок 9*

**В электродрель закрепить сверло диаметром 7 мм и просверлить отверстие под нарезание резьбы.**



*Рисунок 10*

# Нарежем резьбу М8 , в крутим новые шпильки с резьбой М8



*Рисунок 11*



*Рисунок 12*



*Рисунок 13*



# Зачищаем поверхность обратной стороны, где будем накладывать шов



*Рисунок 14*



*Рисунок 15*

# Завариваем шпильку на обратной стороне рычага



*Рисунок 16*



*Рисунок 17*

# Произвести зачистку сварного шва



*Рисунок 18*



*Рисунок 19*



# Определить качество сварного шва внешним осмотром, используя ранее приобретенные навыки



*Рисунок 20*

**Готовая деталь!))))))**

