

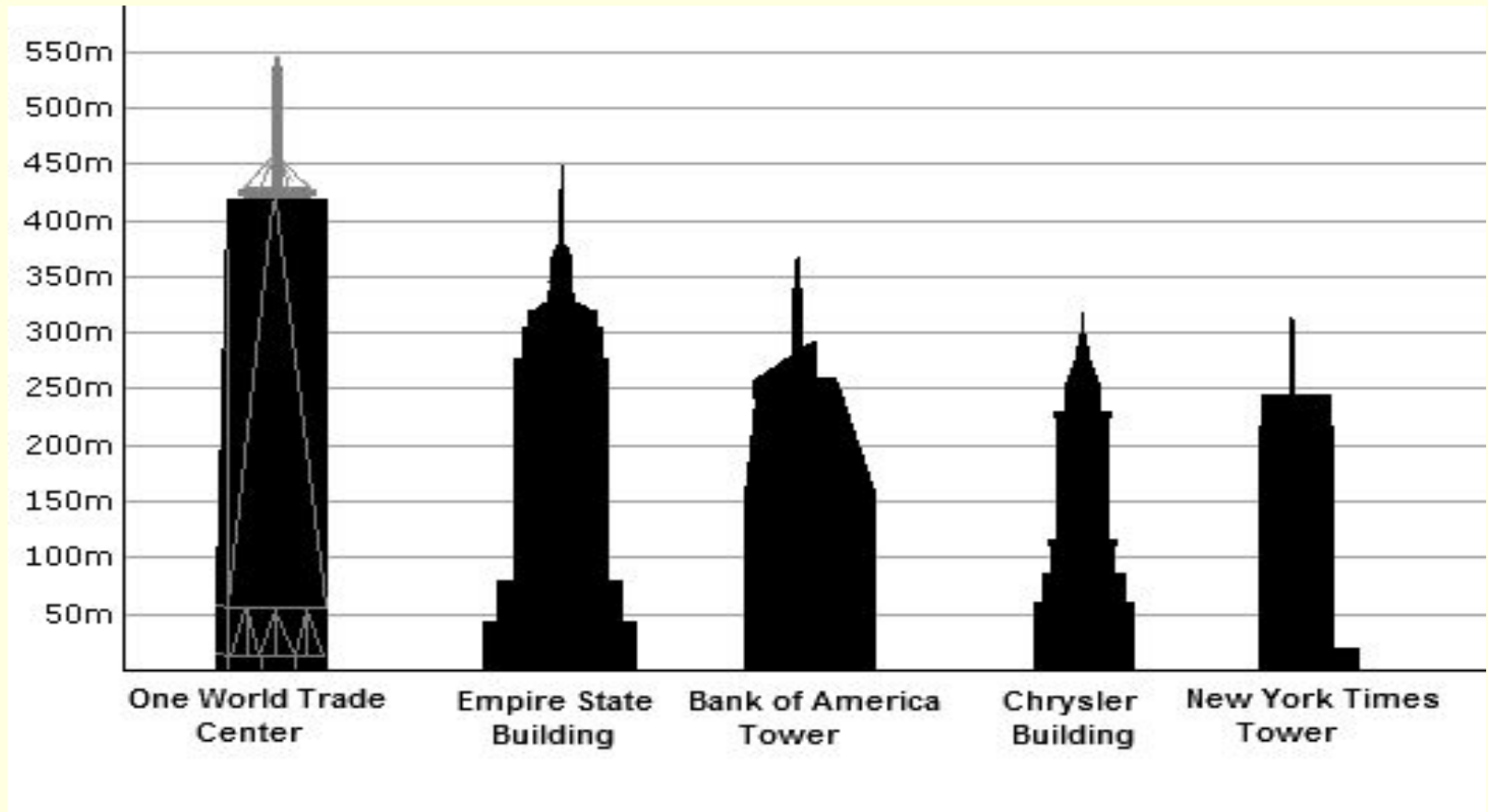
Сравнительная ПОЛИТОЛОГИЯ

Канд. полит. н., доцент Шкель С. Н.

Лекция 1.

Становление сравнительной
политологии

Почему сравнение?



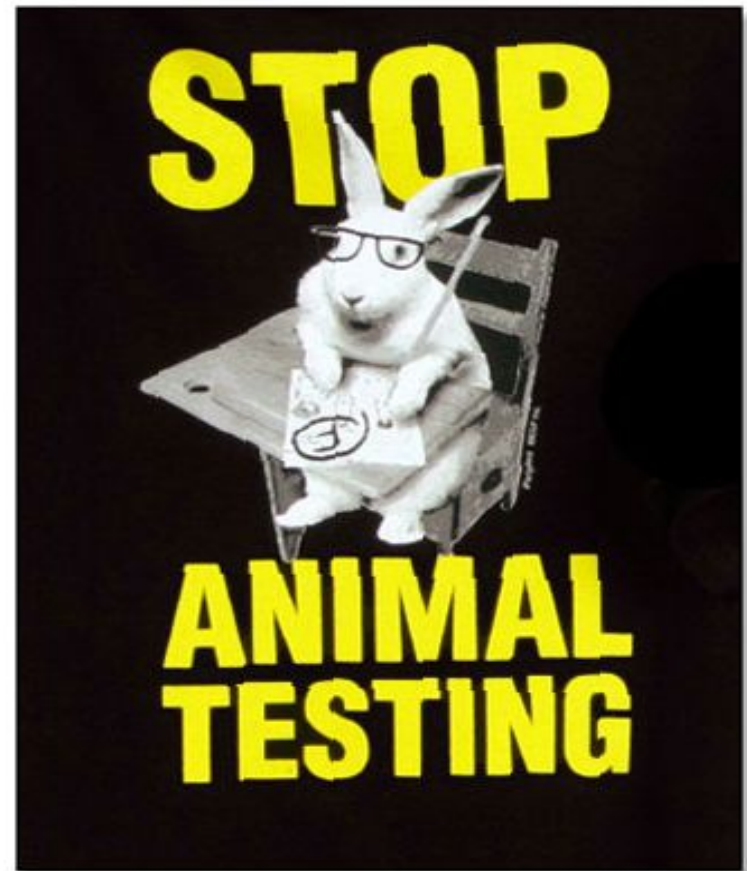
Специфика социальных наук

- Ограниченность в опыте и эксперименте

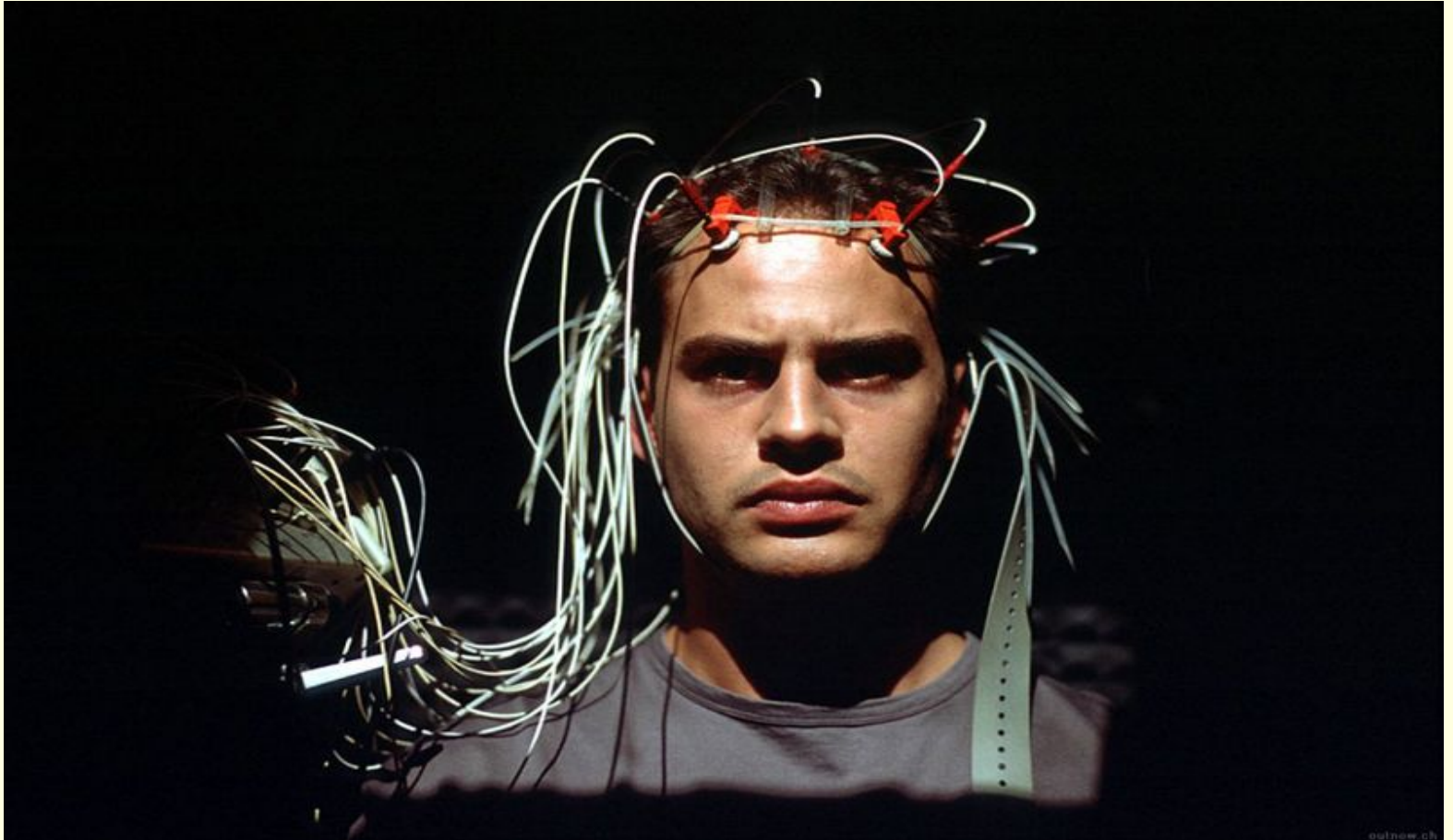


Можно проводить опыты на ЖИВОТНЫХ

- Хотя не все с этим согласны



Можно проводить опыты с людьми

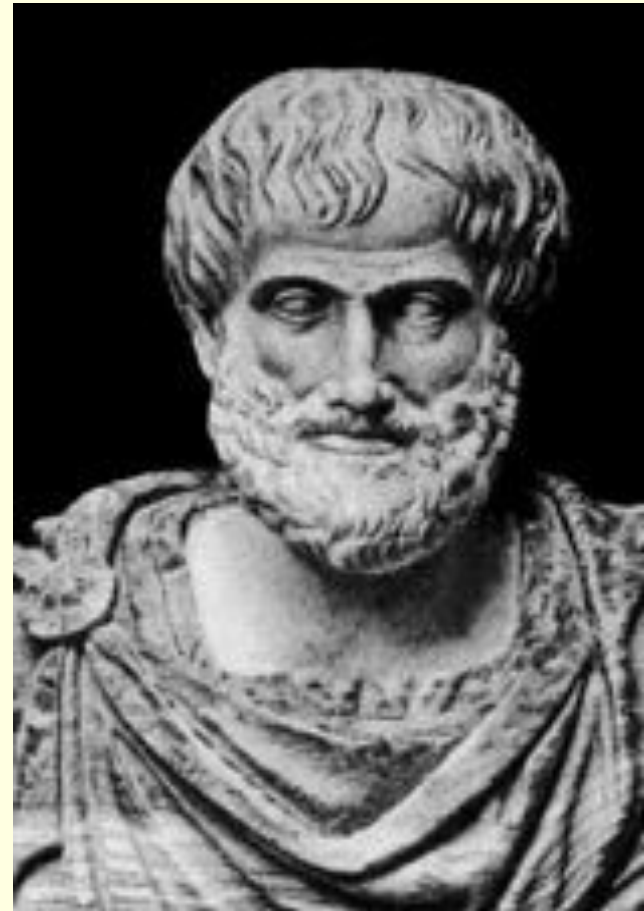


Но невозможно экспериментировать с социальными процессами



Истоки сравнительного метода

- Аристотель (384 – 322 гг. до н. э.).
- В своей книге «Политика» создал одну из наиболее авторитетных классификаций государственных устройств. Материалом для нее стали 158 греческих полисов, существовавших на тот момент.

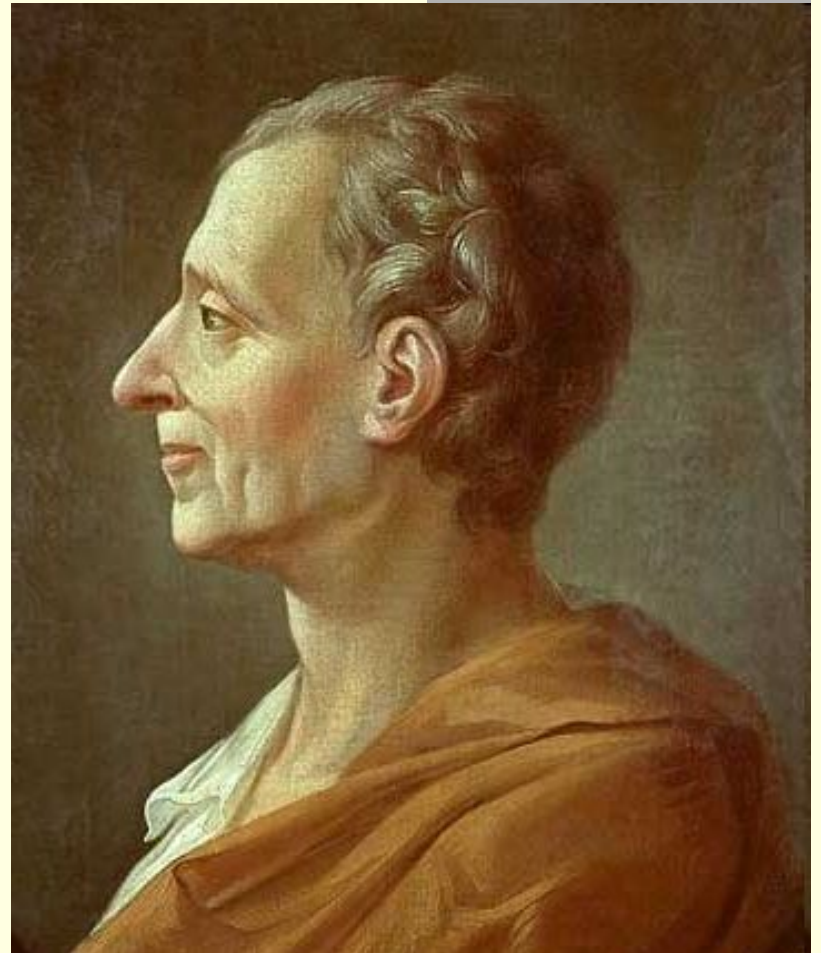


Классификация государственных устройств по Аристотелю

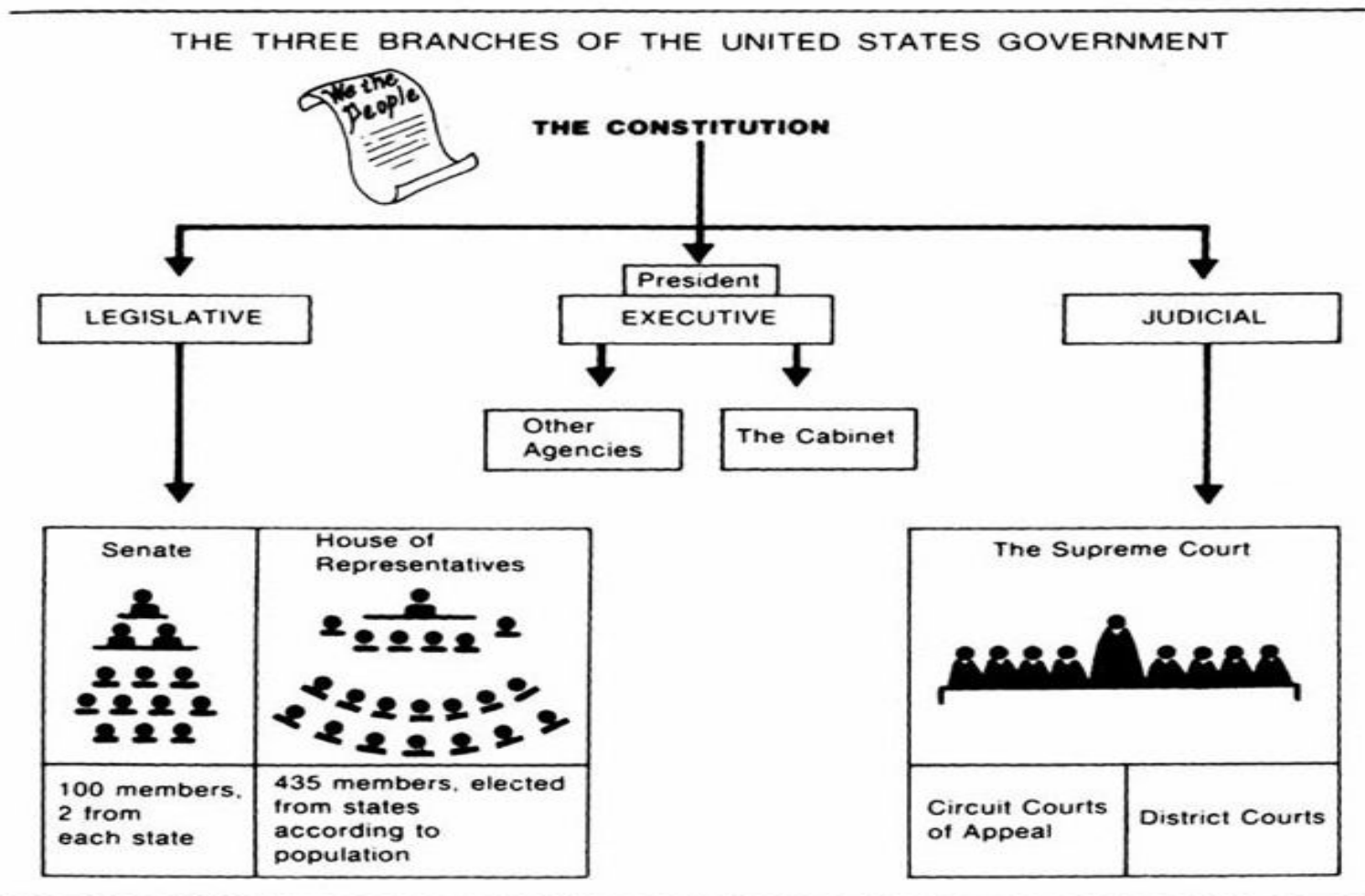
		Кто правит?		
		Один человек	Немногие	Большинство
Кто пользуется благами правления ?	Элита	Тирания	Олигархия	Демократия
	Все	Царская власть	Аристократия	Полития

От ценностно-нормативного подхода к институционализму

- Монтескьё, Шарль-Луи де Секонда (1689-1755).
- Теория разделения властей



Сравнение трех ветвей власти

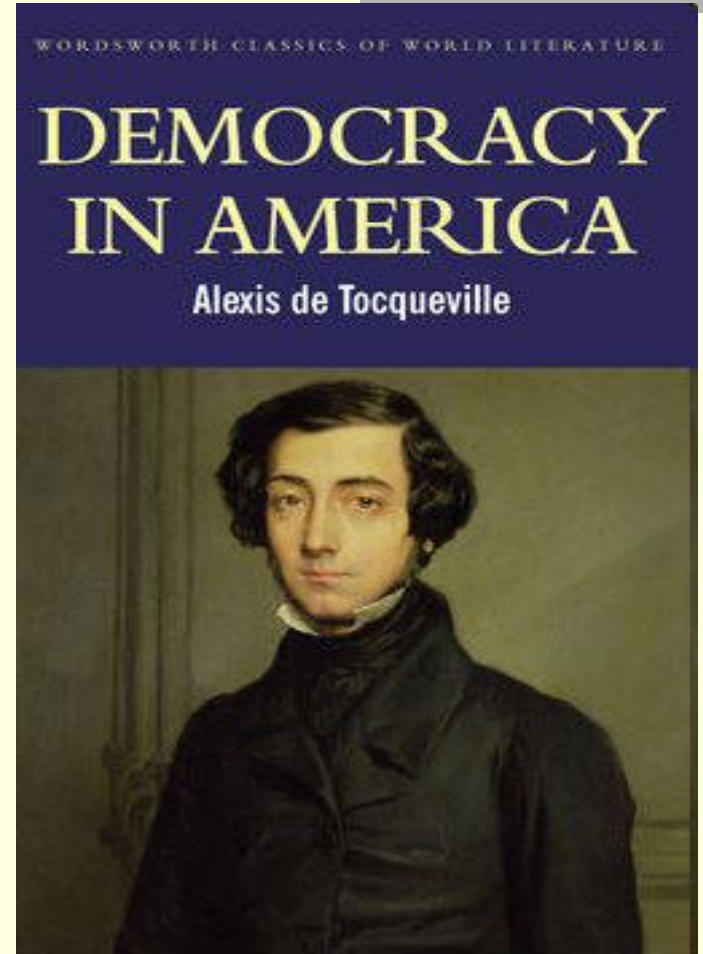


Сравнение политических институтов США и Британии



Западноцентризм в сравнительных исследованиях

- Алексис де Токвиль (1805-1859).



Классический институционализм или формально-правовой подход

- Классическими образцами институционального подхода считаются монументальные работы:
- Германа Файнера «Теория и практика современного правления» (1932)
- Карла Фридриха «Конституционное правление и политика» (1937).

Недостатки институционализма

- Стиль науки оставался скорее описательным, чем аналитическим
- Опора на исследование исторического и конституционно–правового характера не позволяла описывать и объяснять политическое поведение масс.

Бихевиоризм – рождение эмпирической политологии

- Смена внимания с государства на механизма власти и процессы ее осуществления
- Ключевые категории: **поведение и наблюдение.**

Преимущества бихевиоризма (1)

- Учет психологических аспектов политики (за лесом стало видно деревья)



Преимущества бихевиоризма (2)

- Ориентация на количественные методы исследования



Преимущества бихевиоризма (3)

- Статистические исследования политики.
- Анкетные исследования и опросные методы.
- Лабораторные эксперименты.
- Применение теории игр при изучении принятия политических решений.

Классики бихевиоризма

- Чикагская школа:
- Мерриам Чарльз
Эдвард (1874-1953)
- "Новые аспекты
политики" (1925).



Классики бихевиоризма (2)

- Лассуэл, Гарольд Дуайт (1902-1978)
- «Политика: кто получает, что, когда и как» (1936)



Классики бихевиоризма (3)

- Лазарсфельд, Пол
(1901-1976)
- «Выбор народа»
(1969)



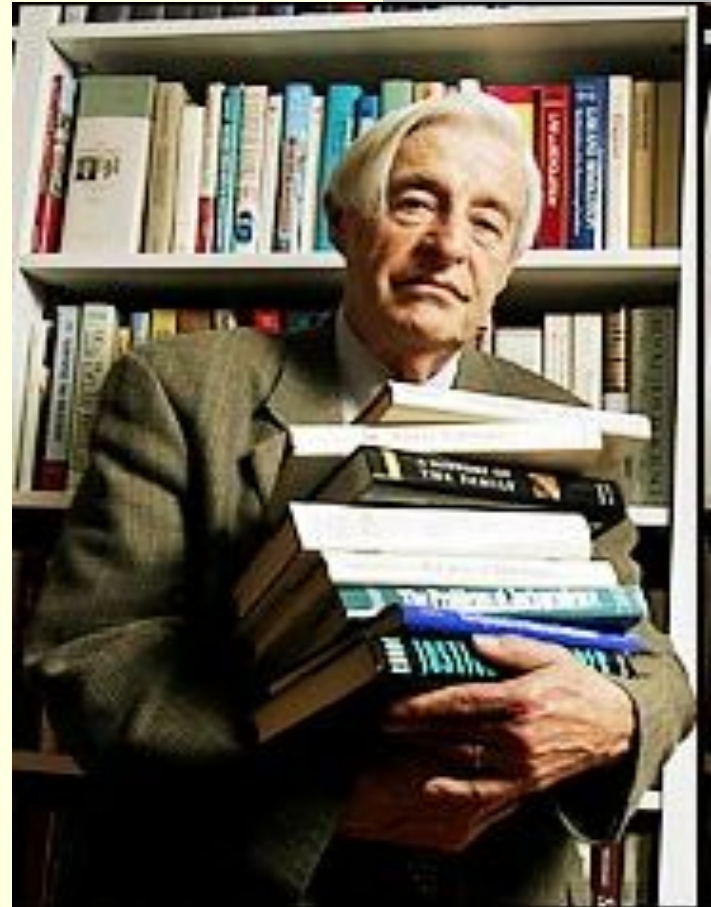
Классики бихевиоризма (4)

- Алмонд, Габриэль (1911-2002)
- Гражданская культура: Политические ориентации в 5 странах (1963)



Классики бихевиоризма (5)

- Верба, Сидней (1932)
- «Гражданская культура и стабильность демократии» (совместно с Г. Алмондом) (1963)



Преодоление западнизма в сравнительных исследованиях

- Фактор второй мировой войны и миграция ученых из Европы в США



Рождение сравнительной политологии

- Отправной точкой формирования сравнительной политологии как независимой научной дисциплины можно считать 1953 год, когда в «Американском обзрении политической науки» было опубликовано итоговое заявление Эванстонского семинара в Северо – Западном университете, проведенным под руководством Роя Макридиса.

Спасибо за внимание!
